



marlin

— AL REEM ISLAND —

ОСТРОВ АЛЬ-РИМ  
A REALM OF GLAMOUR



## О КОМПАНИИ REPORTAGE

Reportage Properties – это один из крупнейших частных застройщиков в Объединенных Арабских Эмиратах, который продает недвижимость в этой стране, в Египте, Турции и Марокко, и готовит к запуску другие международные проекты. Мы целенаправленно и последовательно выполняем свою задачу в том, чтобы предлагать инновационные, современные и доступные для всех жилищные решения. Они станут не только исключительно ценным вложением средств, но и безопасным местом для жизни тех, кто покупает недвижимость для личного пользования.

Наша миссия заключается в том, чтобы быть одной из самых надежных компаний ОАЭ в сфере недвижимости. Мы достигаем этого создавая и предлагая элегантное и в то же время доступное жилье, которое заставляет поверить вас в то, что вы действительно оказались там, где должны быть. Мы с нетерпением ждем событий ближайших лет и стремимся к развитию нашего бизнеса в сфере недвижимости по всему миру.

МЫ СТРОИМ ДОМА, В КОТОРЫХ  
ВЫ ОТКРОЕТЕ ДЛЯ СЕБЯ  
НЕПРЕВЗОЙДЕННЫЙ УРОВЕНЬ  
ЭЛЕГАНТНОСТИ И КОМФОРТА



## ABOUT REPORTAGE

Reportage Properties is one of the largest private developers in the United Arab Emirates, with projects in UAE, Egypt, Turkey, Morocco, and upcoming international projects.

We are focused and consistent in our objective to provide innovative, modern, and affordable housing solutions that not only offer our investors an outstanding value but also provide the home buyers a safe place to live in.

Our mission is to be amongst the most trusted real estate companies in the UAE by developing and providing homes that are equally elegant and affordable and provide you with a sense of belonging. We look forward to the upcoming years, and aspire to expand our real estate business globally.

WE BUILD HOMES WITH  
UNPARALLELED ELEGANCE  
AND COMFORT.



## ОСТРОВ АЛЬ-РИМ

Расположенный примерно в 600 метрах от северо-восточного побережья Абу-Даби, остров Аль-Рим открывает для вас роскошь городской жизни без суеты и шума.

Удобное расположение этого прибрежного района делает его одним из самых популярных мест для проживания в Абу-Даби благодаря трем мостам, соединяющим остров Аль-Рим с центром столицы ОАЭ. Близость к центру города выступает не единственным преимуществом. Недалеко от острова Аль-Рим также находится деловой район Абу-Даби – остров Аль-Мария, культурный центр – остров Саадият, а также все основные автомагистрали.

Остров Аль-Рим считается одним из лучших мест для жизни и инвестиций в Абу-Даби, который подойдет как для работы, так и для отдыха и увлечений.

## AL REEM ISLAND

Located around 600 metres off the north-eastern coast of Abu Dhabi, Al Reem Island offers the luxury of city life without its hustle and bustle.

With three bridges connecting Al Reem Island to Downtown Abu Dhabi, the waterfront community's accessible location makes it one of the most popular places to live in the UAE capital. As well as its close proximity to the city centre, it is also situated near to the financial district - Al Maryah Island, culture hub Saadiyat Island and all the major roadways.

Al Reem Island is categorized as one of the best communities for living and investment in Abu Dhabi, adopting a "work play live" lifestyle.



НАХОДЯСЬ В ЦЕНТРЕ РОСКОШИ И В СЕРДЦЕ СТОЛИЦЫ

## ШАМС-АБУ-ДАБИ

06 минут езды до Шамс Бутик

10 минут езды до торгового центра Reem Mall

12 минут езды до торгового центра Abu Dhabi Mall

13 минут езды до Кливлендской клиники в Абу-Даби

13 минут езды до торгового центра Galleria Mall

15 минут ходьбы до центрального парка Аль-Рим

15 минут езды до центра города Абу-Даби

20 минут езды до Лувра Абу-Даби

20 минут езды до острова Саадият

AT THE CENTRE OF LUXURY, AND THE HEART OF THE CAPITAL

*in Shams Abu Dhabi*



## ТЕПЕРЬ БУДУЩЕЕ СТАЛО БЛИЖЕ, И ВЕСЬ МИР ОКАЗЫВАЕТСЯ У ВАС НА ЛАДОНИ

НАСЛАЖДАЙТЕСЬ ЛУЧШИМ ШОПИНГОМ, ОТЛИЧНЫМИ РЕСТОРАНАМИ И РАЗВЛЕЧЕНИЯМИ В

- Al Reem Mall – с самым большим снежным парком в мире
- Или обратите внимание на Galleria Maryah Island или Abu Dhabi Mall.
- А о хорошем самочувствии позаботятся в медицинском центре мирового класса, Кливлендской клинике Абу-Даби, расположенной всего в нескольких минутах езды на авто.
- Ощутите роскошь гостеприимства в отелях Four Seasons Hotel Abu Dhabi, Rosewood Abu Dhabi и других ведущих гостиничных сетях города.

## THE FUTURE IS NOW CLOSER AND THE WHOLE WORLD IS AT YOUR FINGERTIPS

ENJOY THE BEST SHOPPING, FINE DINING, AND ENTERTAINMENT EXPERIENCES AT

- Al Reem Mall – with the biggest Snow Park in the world
- Or have a closer look at - The Galleria Maryah Island, or Abu Dhabi Mall
- And Feel better with Cleveland Clinic Abu Dhabi's world-class healthcare just minutes away.
- And experience luxury hospitality at the Four Seasons Hotel Abu Dhabi, Rosewood Abu Dhabi, and other top Abu Dhabi hotel chains





MARLIN BY REPORTAGE



## MARLIN ОСТРОВ АЛЬ-РИМ

Прямо на набережной, на роскошном острове города Абу-Даби расположен Marlin, являющий собой причудливое сочетание простоты современной архитектуры и величия голубых просторов. Жизнь здесь совершенно не будет похожа на нечто заурядное, ведь коллекции роскошных квартир, дополненные исключительными удобствами, открывают путь к вдохновению создавать жизнь в мире, который будете строить вы сами.

**Все дома Marlin спроектированы в соответствии с высшими стандартами и отличаются потрясающим изяществом, которое отвечает самым изысканным вкусам.**

## MARLIN AL REEM ISLAND

Right at the waterfront, on Abu Dhabi's luxury island, lies Marlin – an interesting interplay between the simplicity of modernity and the grandeur of blue vistas. The buildings offer a lifestyle that goes far beyond the ordinary within a collection of luxury apartments, complemented by exceptional amenities that pave the way for inspiration, to live in a world of your own.

**All the Marlin homes are designed according to the highest standards, with stunning elegance that appeals to the finest of tastes.**



## НАШ ВЗГЛЯД НА ДИЗАЙН

Внутренние и внешние пространства не отгорожены друг от друга; каждая деталь архитектуры направлена на то, чтобы подарить еще более яркое ощущение приморской безмятежности, благодаря широким окнам от пола до потолка, которые не препятствуют попаданию в жилье естественного света и голубых оттенков окружающей природы. Это уникальный дизайн в духе современной эстетики и вдумчивого отношения к окружающей среде.

## DESIGN PHILOSOPHY

A seamless connection between indoor and outdoor spaces; every aspect of the architecture aims to enhance the serene waterfront experience, through expansive floor-to-ceiling windows that invite natural light and reflections of blue. A unique design of modern aesthetics, with eco-friendly features.

Красота, сотканная ярким воображением и блестяще воплощенная в жизнь.  
Beauty woven by a vivid imagination, brilliantly brought to life.





MARLIN BY REPORTAGE





Роскошь, не знающая границ.  
Luxury that knows no boundaries.



MARLBY REPORTAGE



Жизнь в гармонии, что пробуждает вдохновение  
Infinity Pools.. Endless Pleasure



MARLIN BY REPORTAGE



Где каждый день будет вашим  
A redefinition to the art of living

Переосмысленное искусство жить  
Where every day is the best day





MARLIN BY REPORTAGE





**Infinity бассейны**  
Бесконечное наслаждение

**Your home, your way.**

Cozy spaces that embrace natural light, and everyday's new beginnings.

Непревзойденная элегантность и привлекательность  
Understated Elegance, and Unmatched Allure.





Ваш дом, ваш путь  
A life of harmony that ignites inspiration

**Удобства мирового класса**  
для несравненного уровня жизни

- 365 парковочных зон
- Infinity бассейны
- Большие детские бассейны
- Детские игровые зоны
- Гимнастический зал
- 356 Parking slots for each unit
- Large Infinity Swimming Pools
- Large kids' swimming Pools
- Kids' Play Areas
- Gymnasium

**World-Class Amenities**  
for an incomparable living experience





- Частные балконы/террасы в зависимости от планировки квартиры
- Кухонные шкафы и столешницы
- Полностью выложенные плиткой ванные и гостевые санузлы
- Встроенные шкафы в спальнях
- Окна с двойным остеклением
- Центральное кондиционирование
- Туалетные столики и зеркала
- Спальни с ванными комнатами в зависимости от планировки

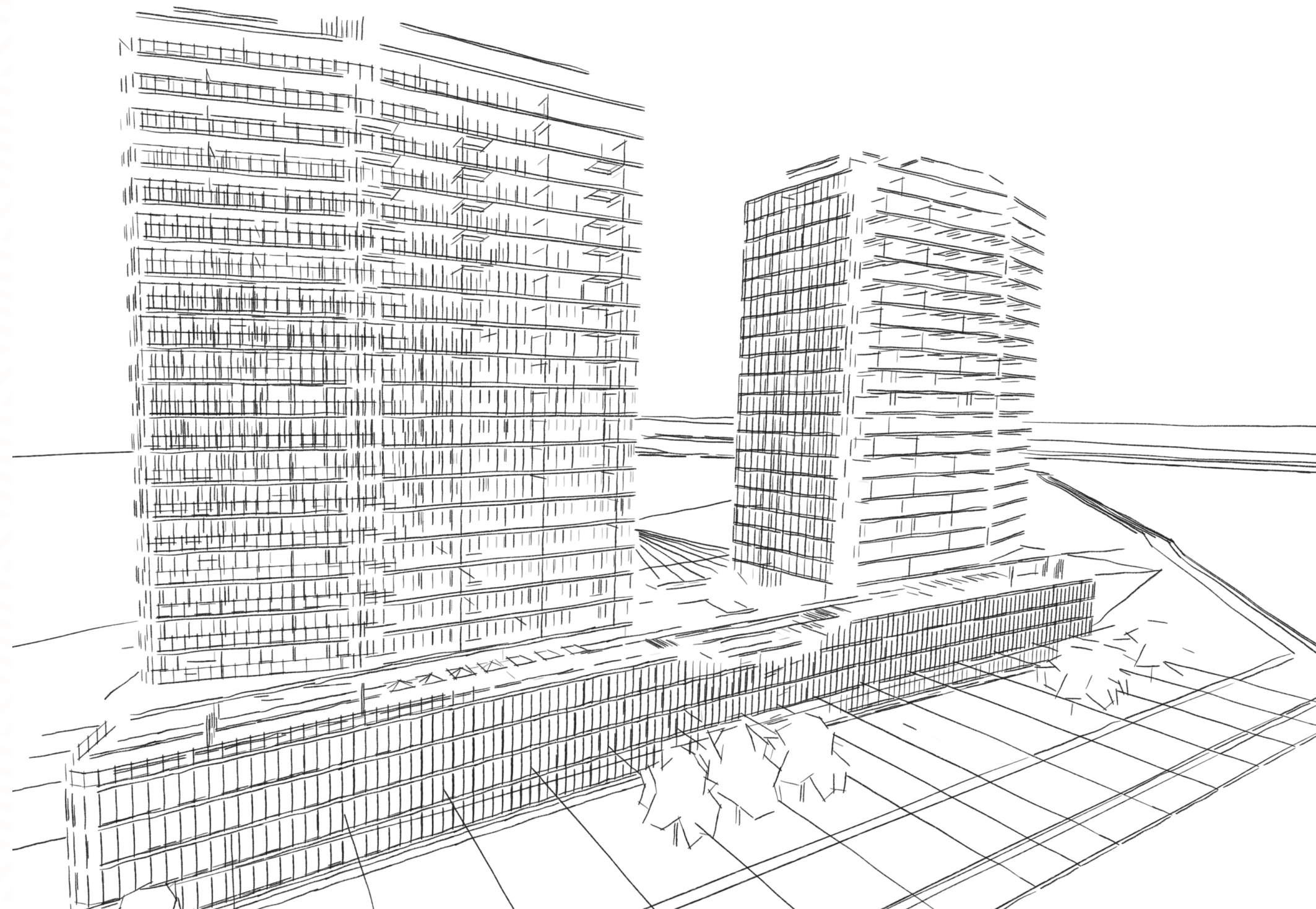
- Private Balconies / Terraces as per unit plan
- Kitchen cabinets and countertops
- Fully tiled bathrooms, en-suites and guest toilets wherever applicable
- Built-in wardrobes in bedrooms
- Double-glazed windows
- Central air conditioning
- Vanity units & Mirrors
- En-suite Bedrooms as per plan

## ХАРАКТЕРИСТИКИ ОБЪЕКТОВ UNIT FEATURES

## СПИСОК ОБЪЕКТОВ UNIT MIX

БАШНЯ (А) – 132 объектов  
TOWER (A) – 132 Units

- 36 однокомнатных квартир  
One Bedroom Apartments
- 54 двухкомнатных квартиры  
Two Bedroom Apartments
- 18 трехкомнатных квартир  
Three Bedroom Apartments
- 20 четырехкомнатных квартир  
Four Bedroom Apartments
- 3 трехкомнатных пентхауса  
Three Bedroom Penthouses
- 1 четырехкомнатный пентхаус  
Four Bedroom Penthouse



БАШНЯ (В) – 114 объектов  
TOWER (B) – 114 Units

- 54 двухкомнатных квартиры  
Two Bedroom Apartments
- 38 трехкомнатных квартир  
Three Bedroom Apartments
- 18 четырехкомнатных квартир  
Four Bedroom Apartments
- 2 трехкомнатных пентхауса  
Three Bedroom Penthouses
- 2 четырехкомнатных пентхауса  
Four Bedroom Penthouses

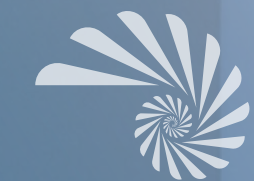
TOTAL UNITS 246  
ОБЩЕЕ КОЛ-ВО ОБЪЕКТОВ: 246

## СВЕДЕНИЯ О ПРОЕКТЕ

- Площадь территории: 4,308 кв.м.
- Общая высота: 80 м
- Общее кол-во объектов: 246 (Башня А = 132, Башня В = 114)
- Уровни: Подземный + Цокольный + 2 Подиумных зоны + Благоустроенный подиум + 18 Жилых этажей + Пентхаусы

## PROJECT DETAILS

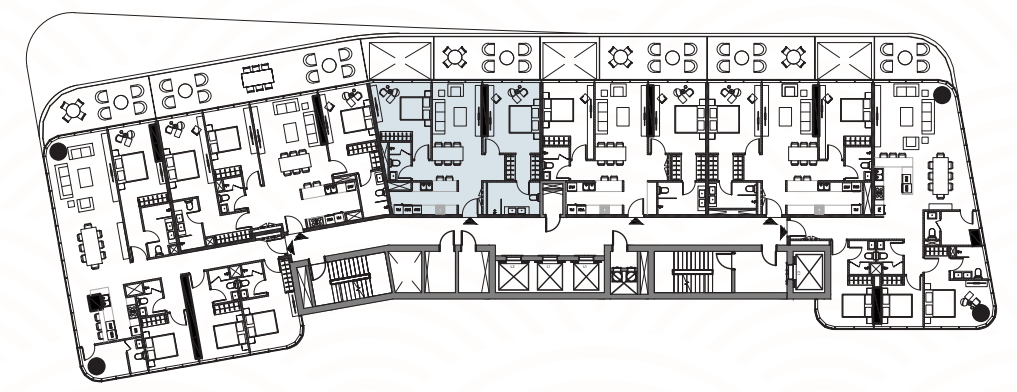
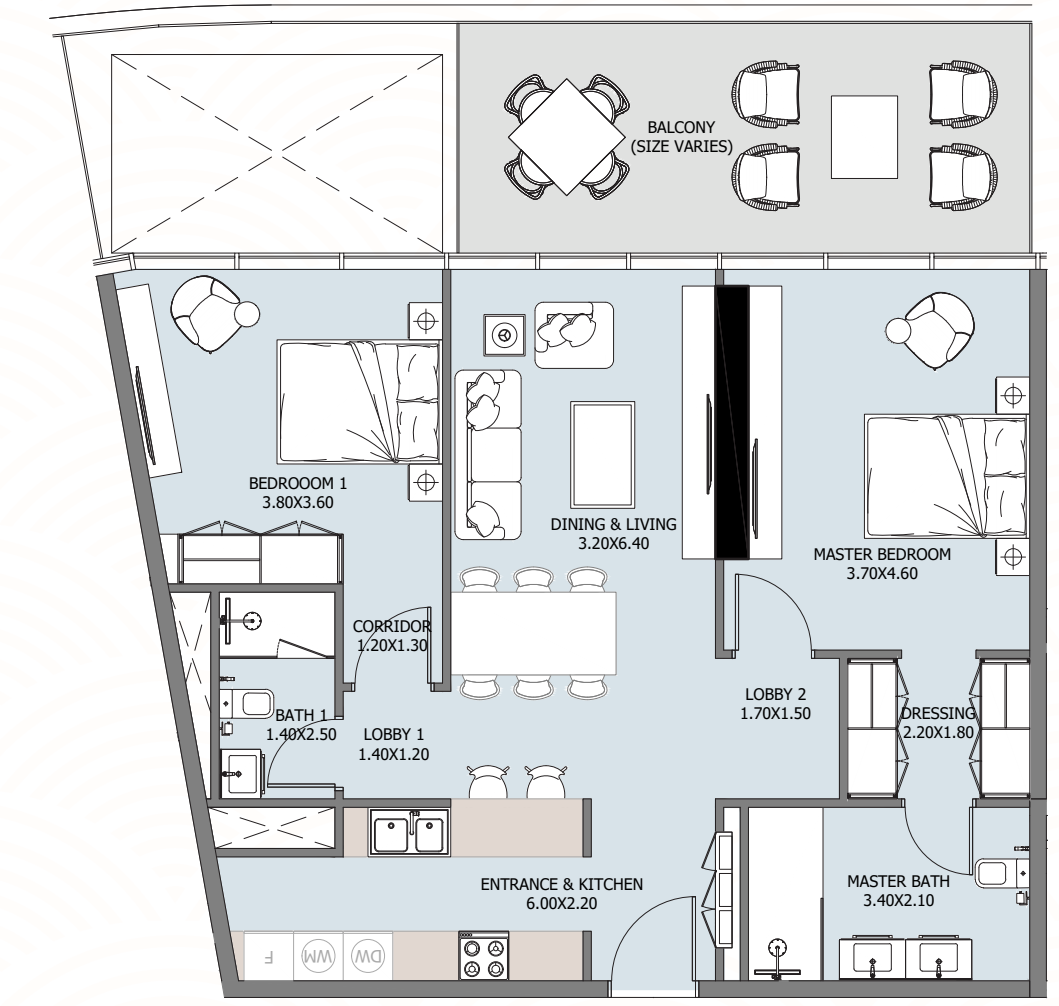
- Type: Residential
- Plot Area: 4,308 sq. m
- Total Height: 80 m
- Total Units: 246 (Tower A= 132, Tower B= 114)
- Levels: Basement + Ground + 3 Podiums + Amenities Podium + 18 Floors + Penthouses



# ТИПЫ ПЛАНИРОВОК

Все чертежи и размеры являются приблизительными. Чертежи не соответствуют масштабу и могут быть изменены без предварительного уведомления. Девелопер оставляет за собой право на внесение изменений. Приведенные площади продаваемых юнитов указаны на типовых этажах здания, а размер несущих колонн может несущественно варьироваться в зависимости от этажа. Мебель и декор показаны в качестве примера. Наличие, длина и ширина балкона зависят от этажности и расположения продаваемого блока в здании. Внутренние обмеры площади могут незначительно отличаться в зависимости от размеров вентиляционных и инженерных шахт, проходящих через здания.

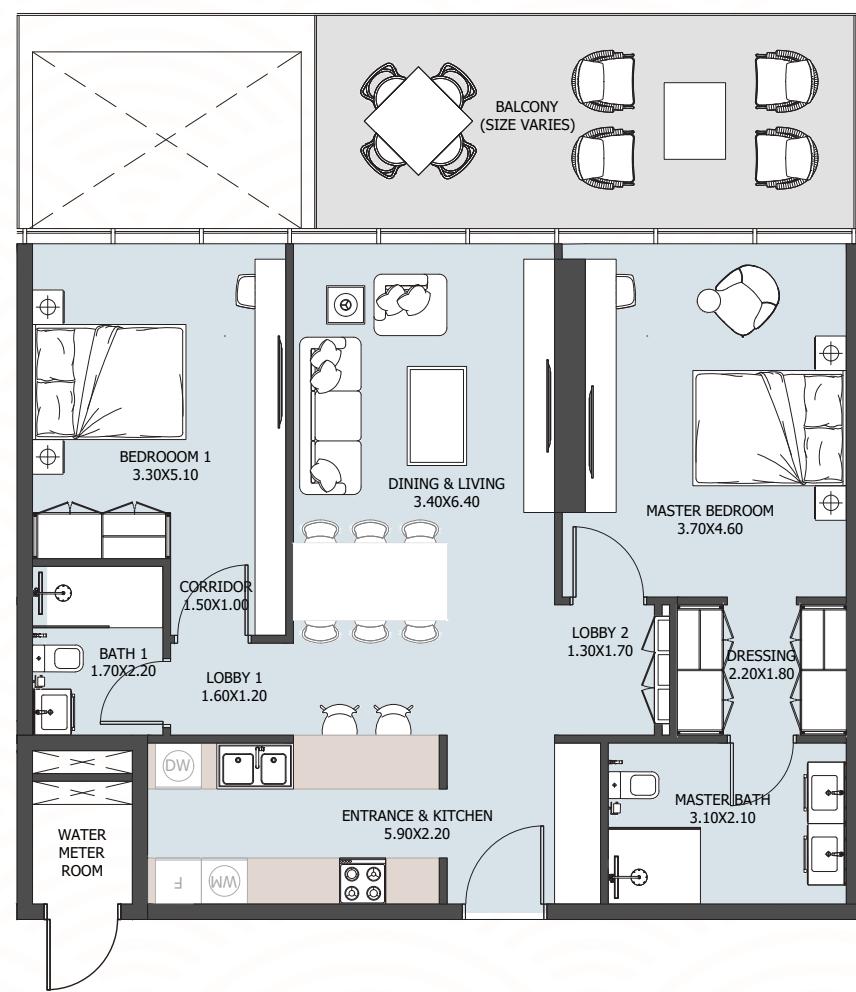
## 2B TYPE A TYPICAL FLOOR



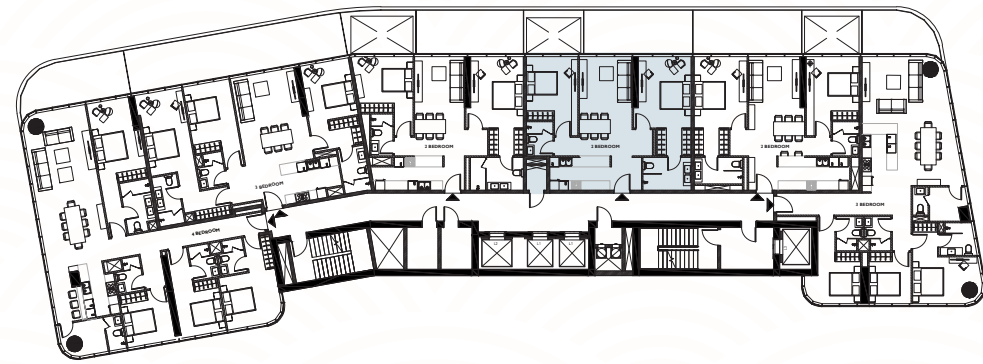
Internal Area	965.20 sq.ft
Outdoor Area	209.47 sq.ft
Total Area	1174.67 sq.ft

# 2B TYPE B

TYPICAL FLOOR

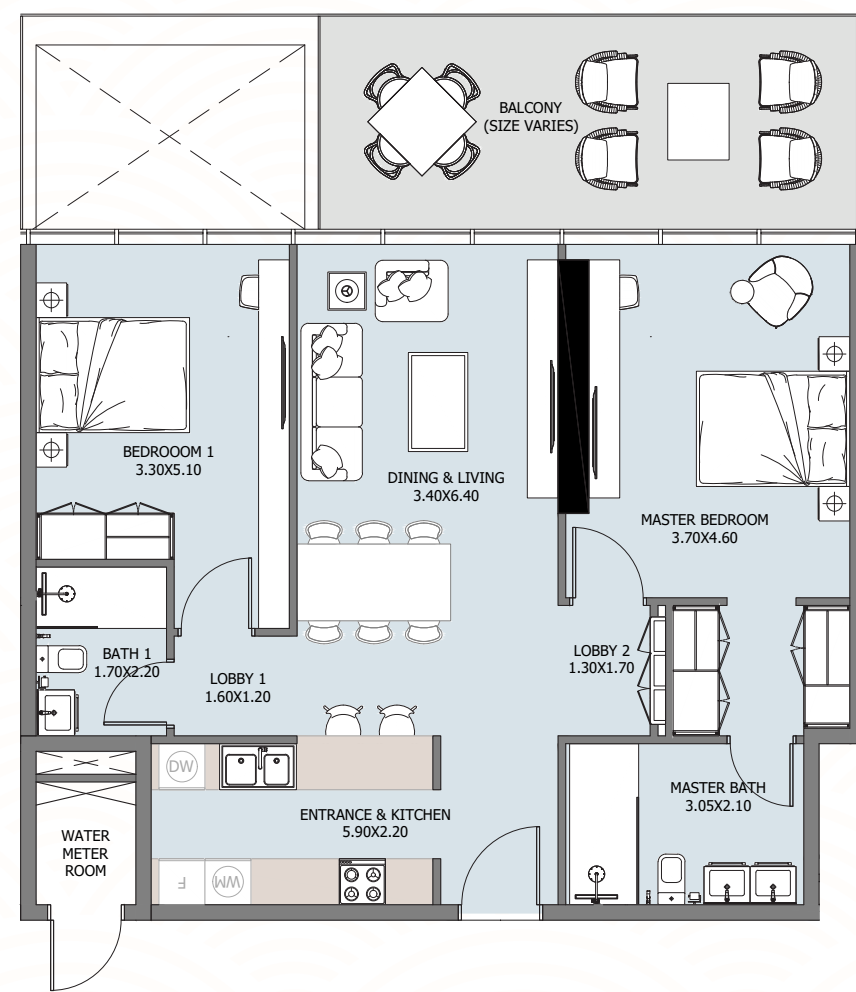


Internal Area	975.64 sq.ft
Outdoor Area	212.48 sq.ft
Total Area	1188.12 sq.ft



# 2B TYPE B1

10<sup>TH</sup> FLOOR

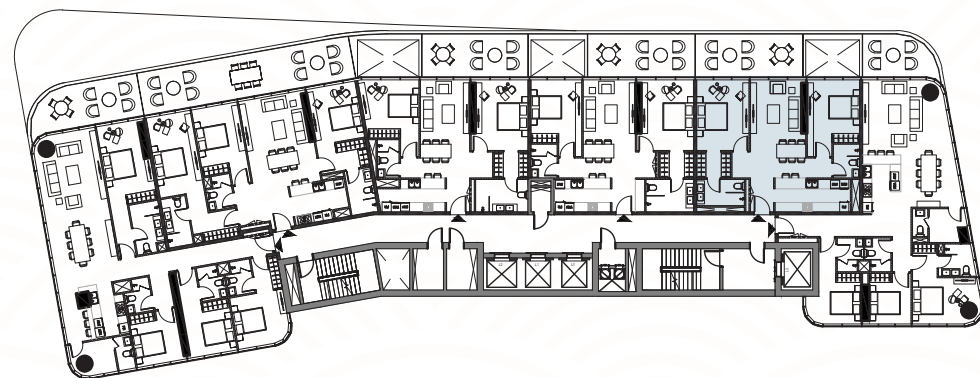
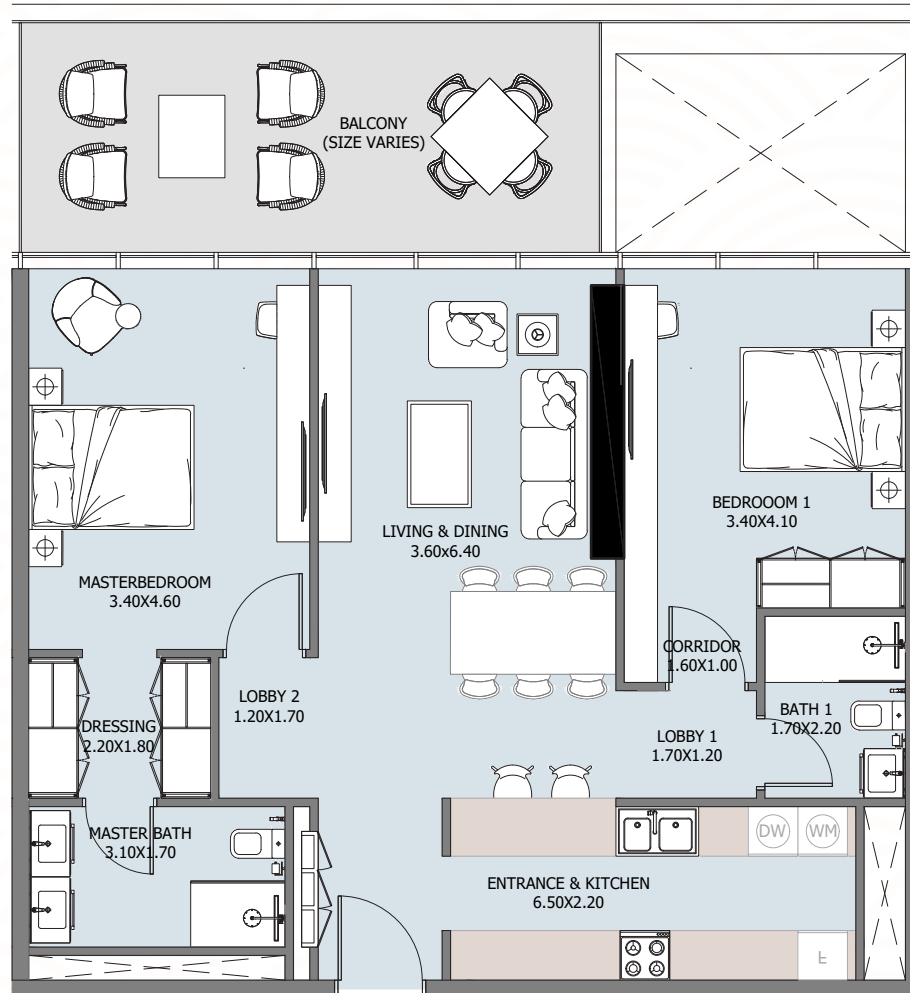


Internal Area	960.79 sq.ft
Outdoor Area	212.48 sq.ft
Total Area	1173.27 sq.ft



# 2B TYPE C

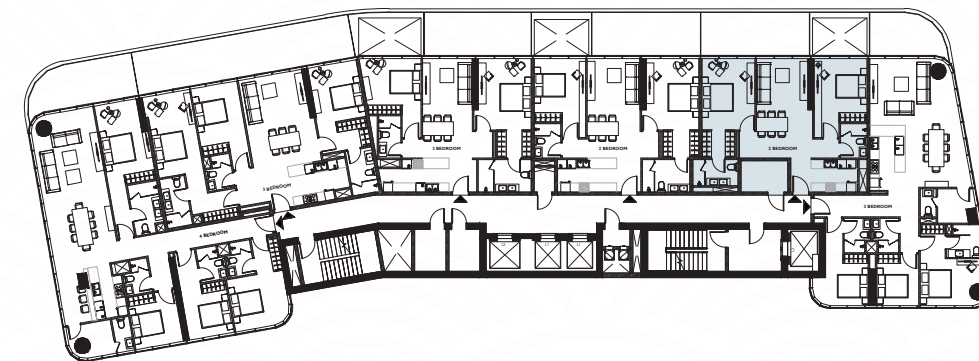
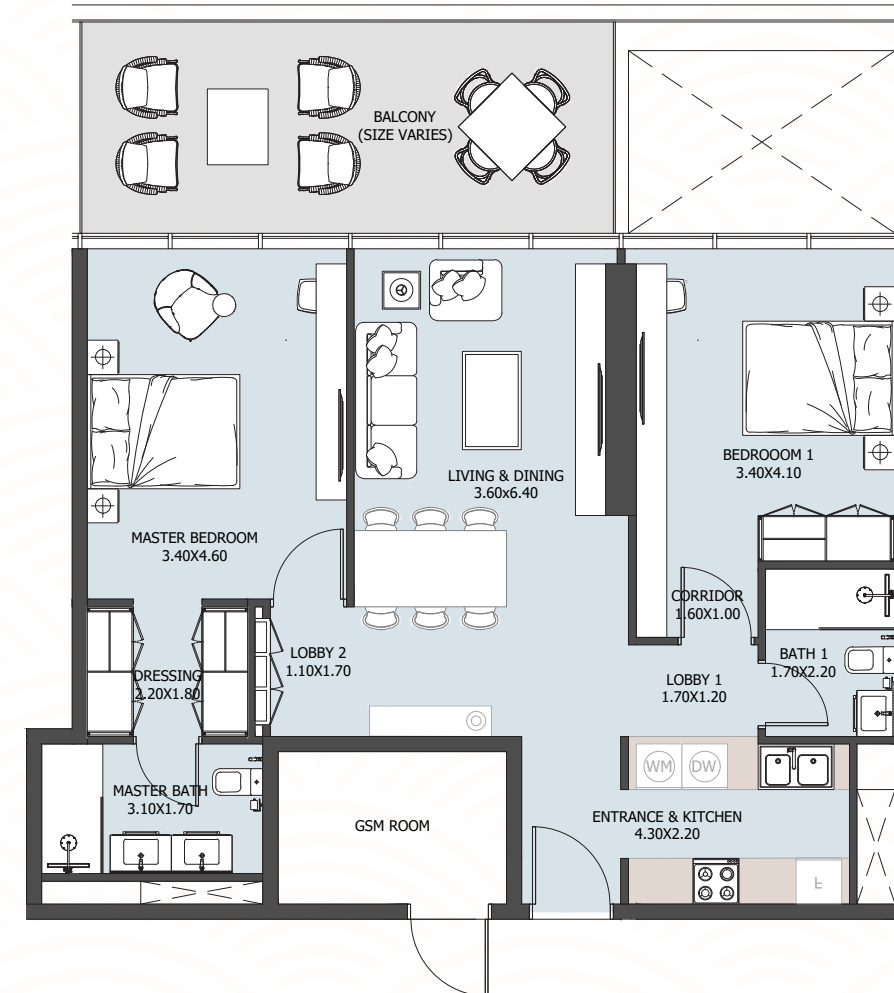
TYPICAL FLOOR



Internal Area	978.87 sq.ft
Outdoor Area	211.73 sq.ft
<b>Total Area</b>	<b>1190.60 sq.ft</b>

# 2B TYPE C1

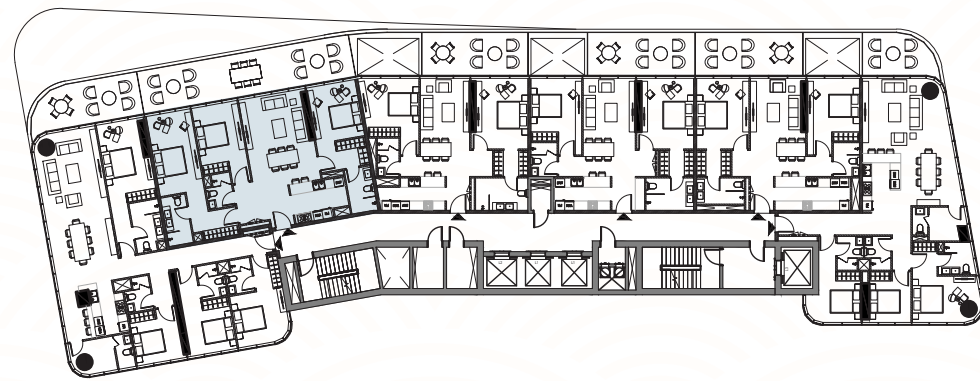
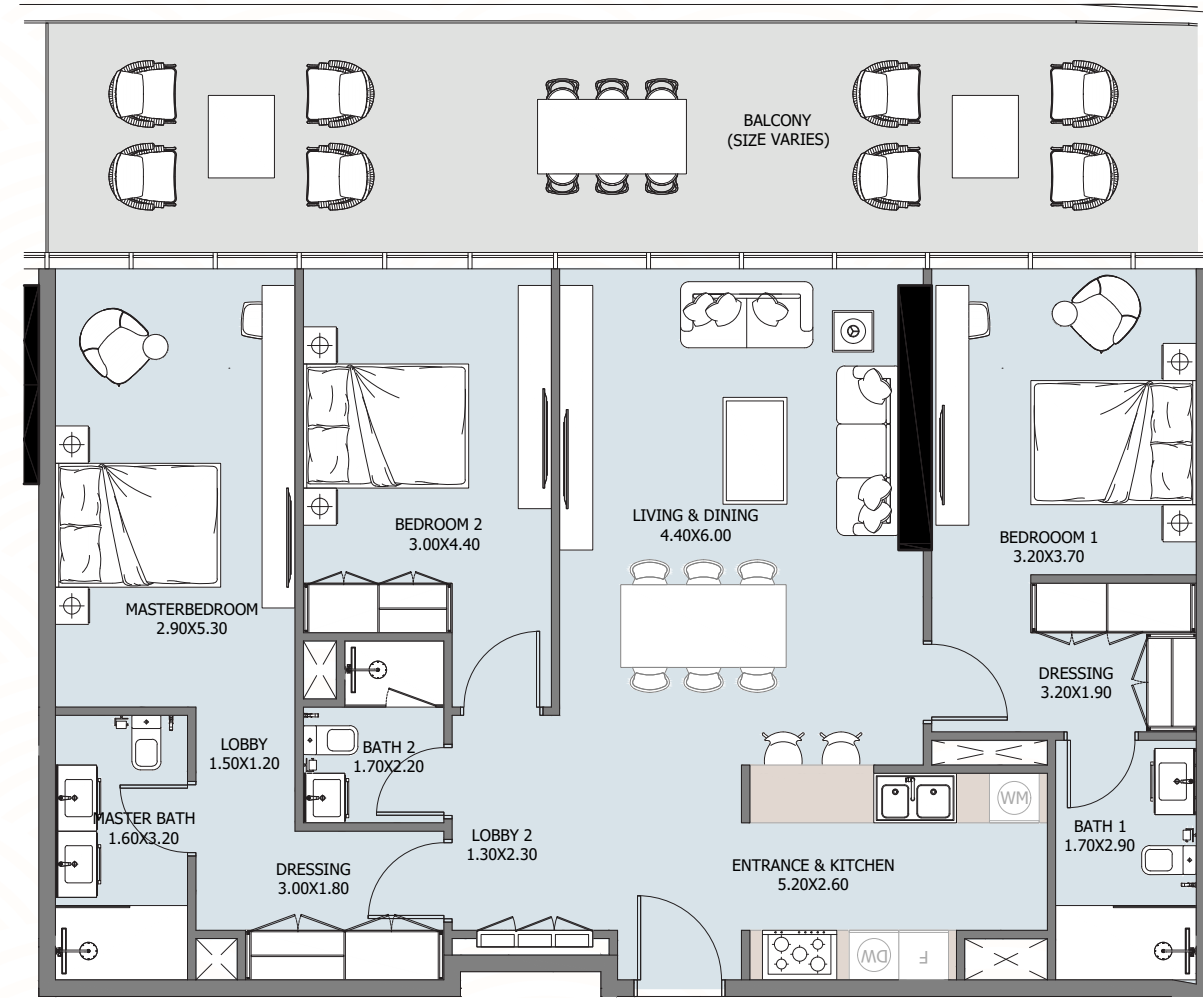
10<sup>TH</sup> FLOOR



Internal Area	921.07 sq.ft
Outdoor Area	211.73 sq.ft
<b>Total Area</b>	<b>1132.80 sq.ft</b>

# 3B TYPE A

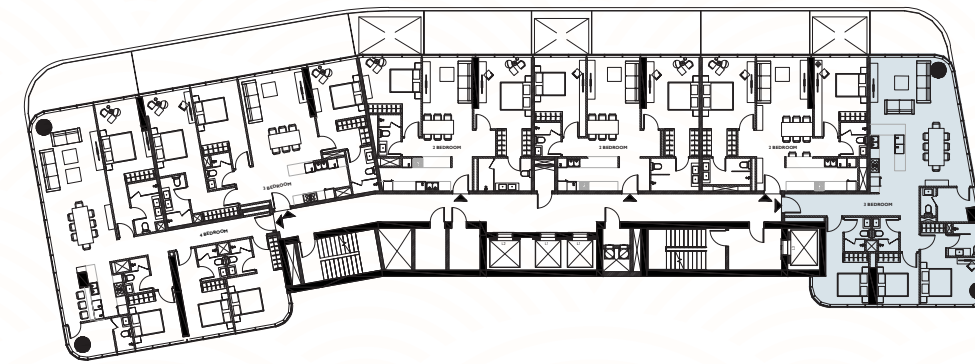
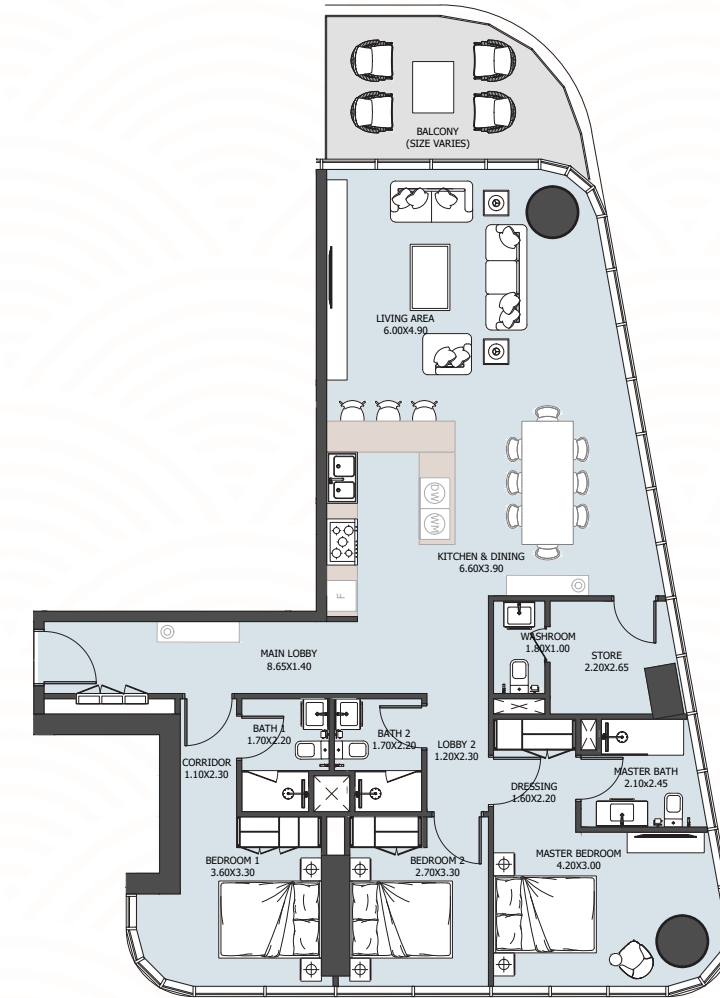
TYPICAL FLOOR



Internal Area	1282.84 sq.ft
Outdoor Area	419.58 sq.ft
Total Area	1702.42 sq.ft

# 3B TYPE B

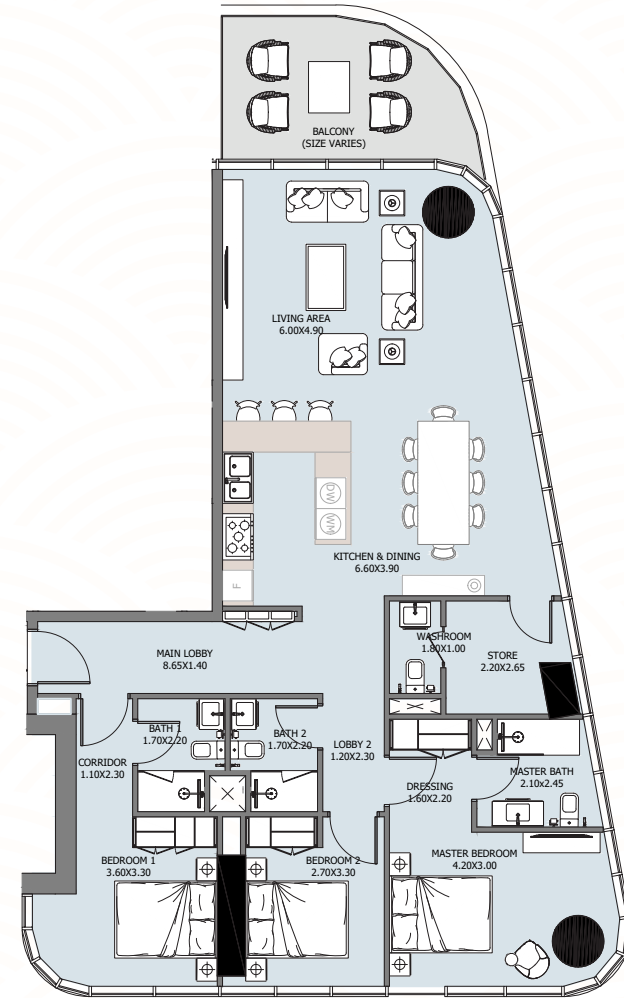
TYPICAL FLOOR



Internal Area	1415.78 sq.ft
Outdoor Area	133.90 sq.ft
Total Area	1549.68 sq.ft

# 3B TYPE B1

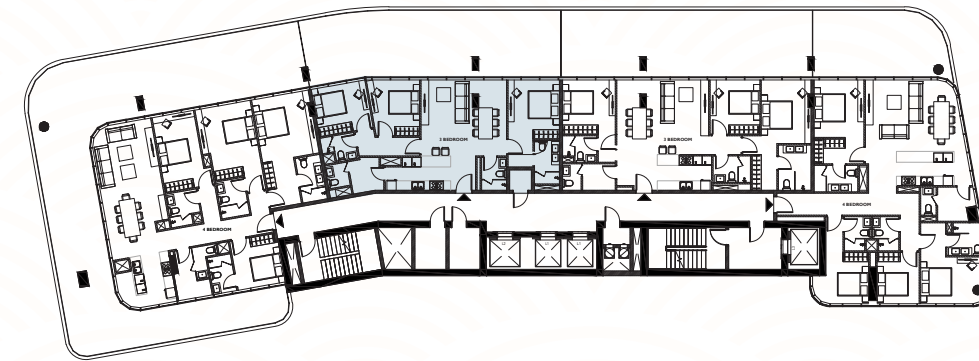
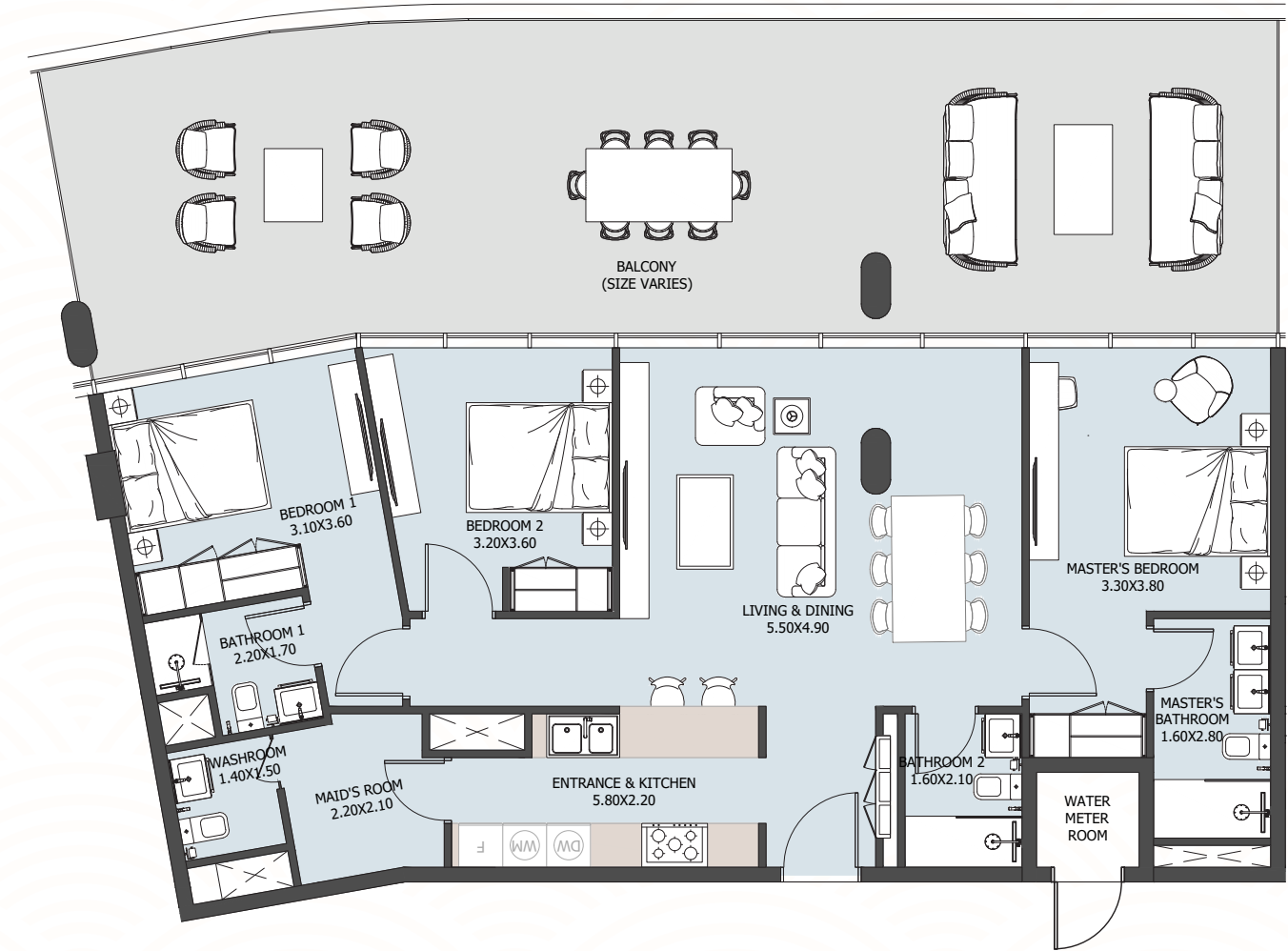
10<sup>TH</sup> FLOOR



Internal Area	1374.87 sq.ft
Outdoor Area	133.90 sq.ft
<b>Total Area</b>	<b>1508.77 sq.ft</b>

# 3B TYPE C

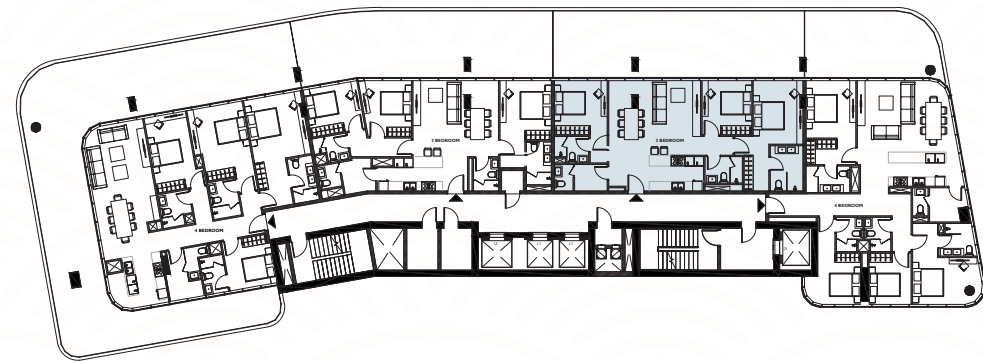
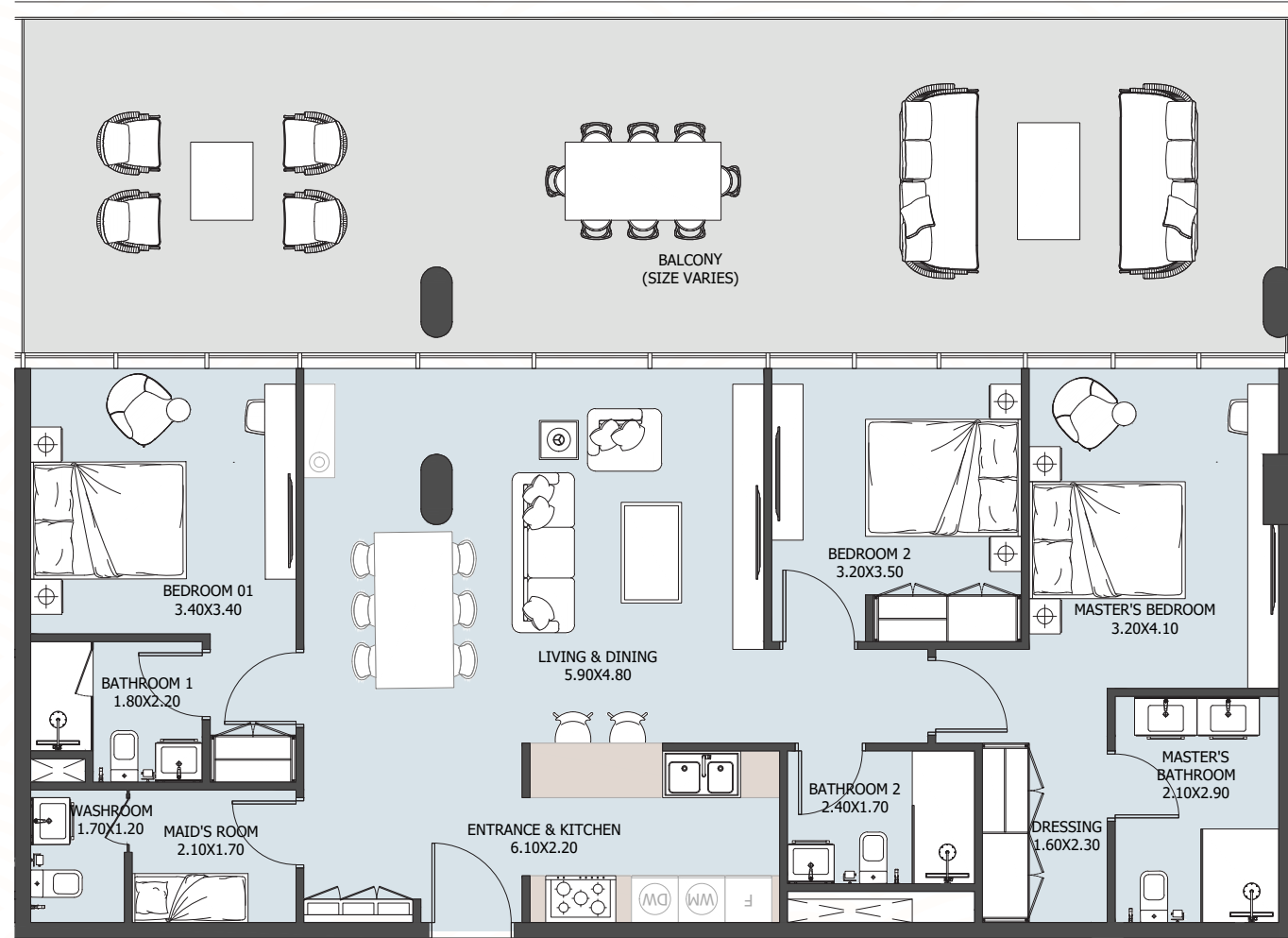
PENTHOUSE FLOOR



Internal Area	1148.94 sq.ft
Outdoor Area	768.75 sq.ft
<b>Total Area</b>	<b>1917.69 sq.ft</b>

# 3B TYPE D

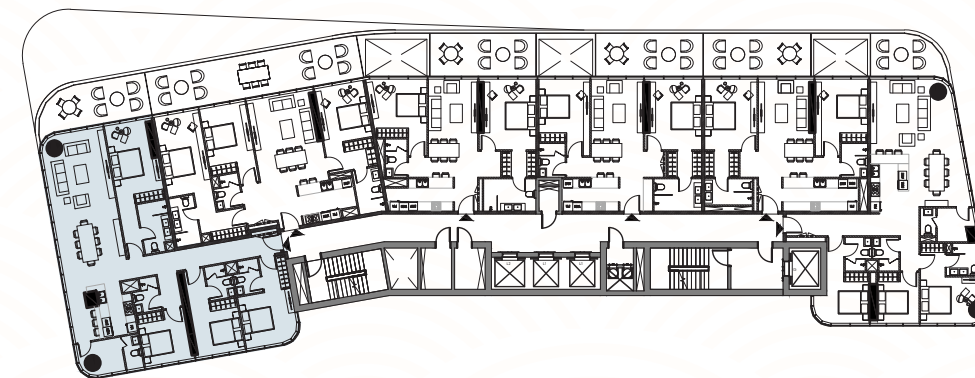
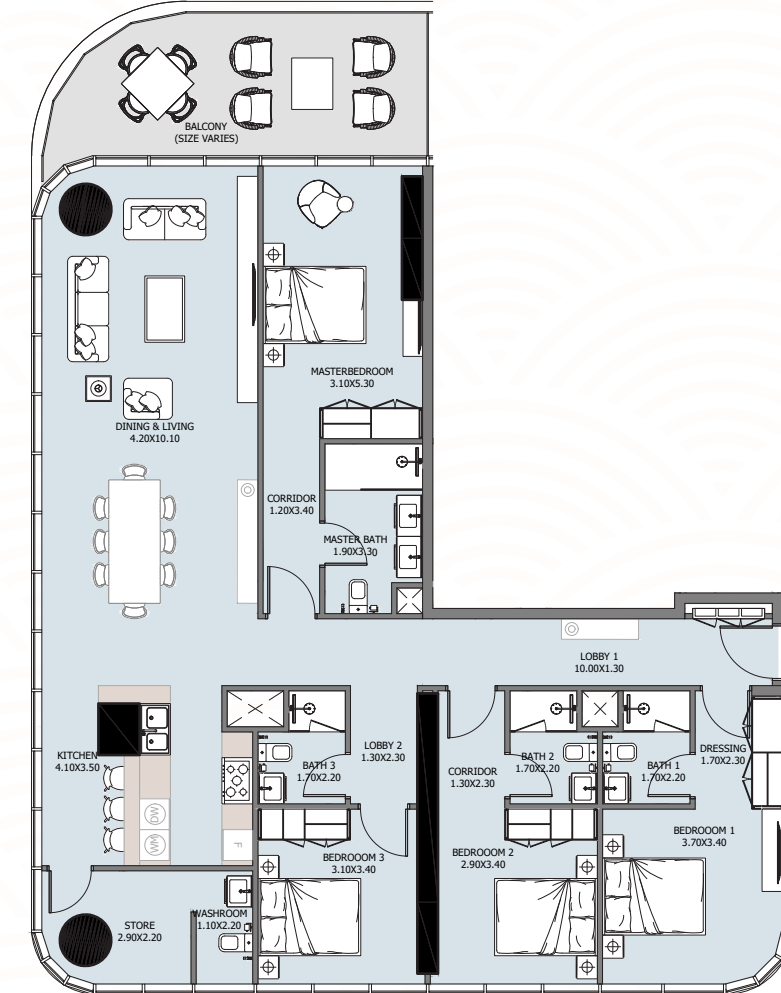
PENTHOUSE FLOOR



Internal Area	1239.89 sq.ft
Outdoor Area	751.00 sq.ft
<b>Total Area</b>	<b>1990.89 sq.ft</b>

# 4B TYPE A

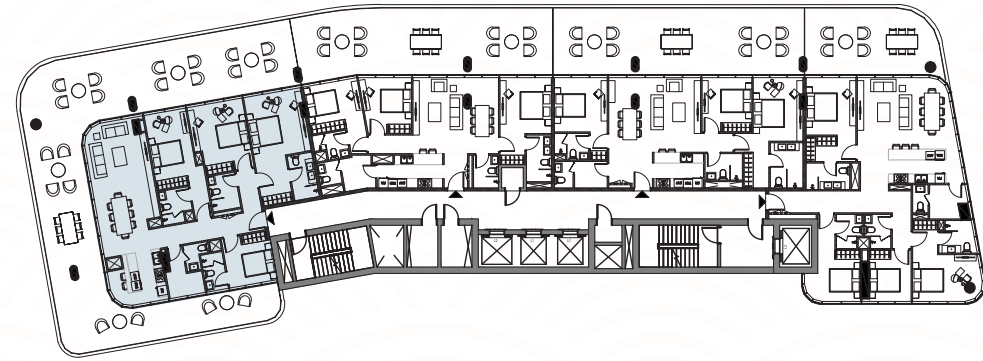
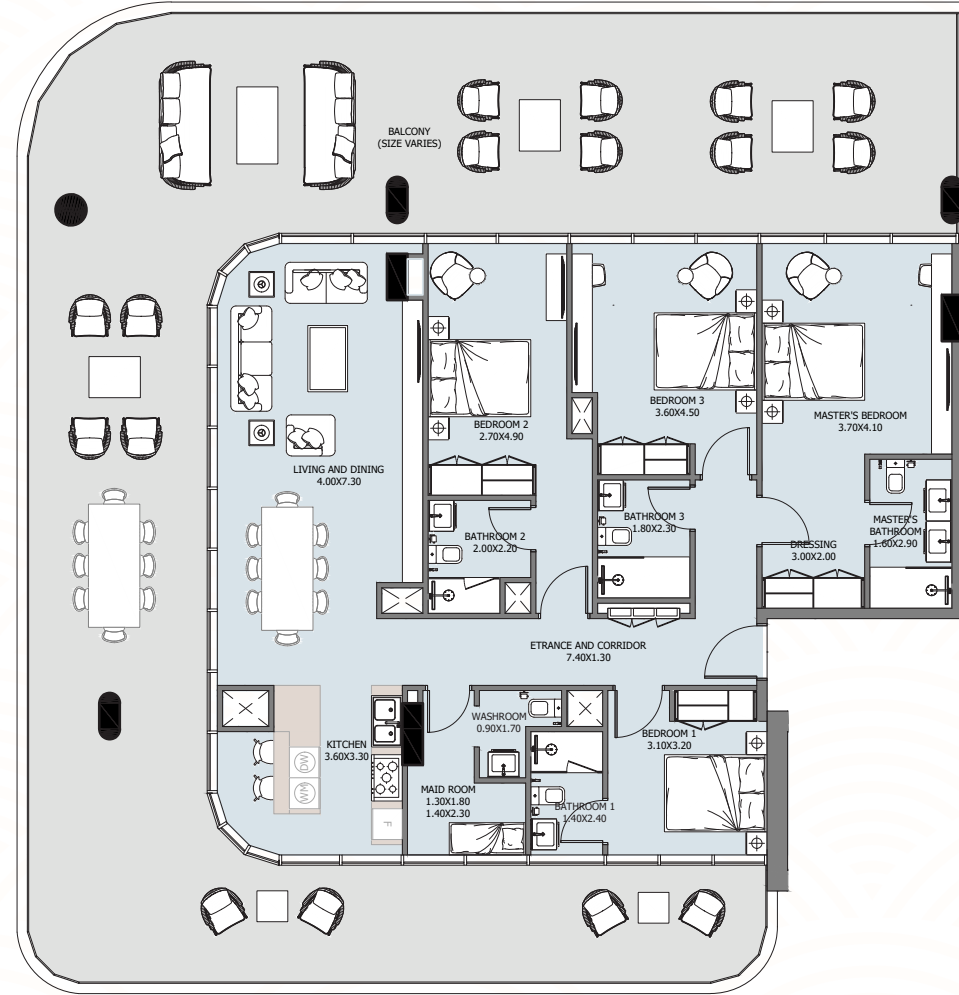
TYPICAL FLOOR



Internal Area	1800.69 sq.ft
Outdoor Area	208.71 sq.ft
<b>Total Area</b>	<b>2009.40 sq.ft</b>

# 4B TYPE B

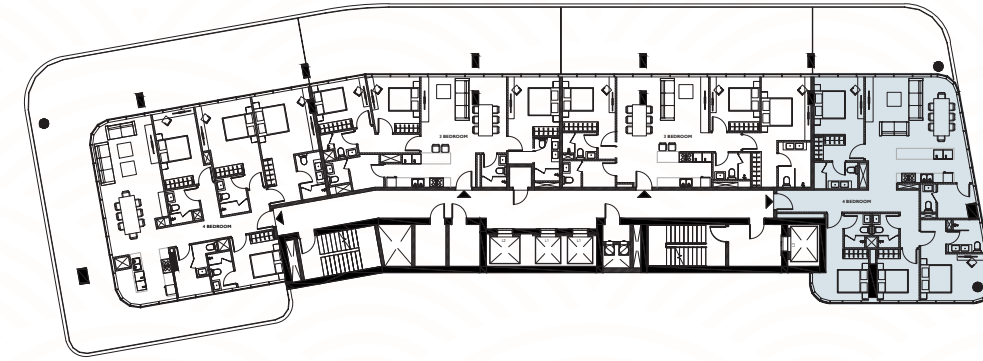
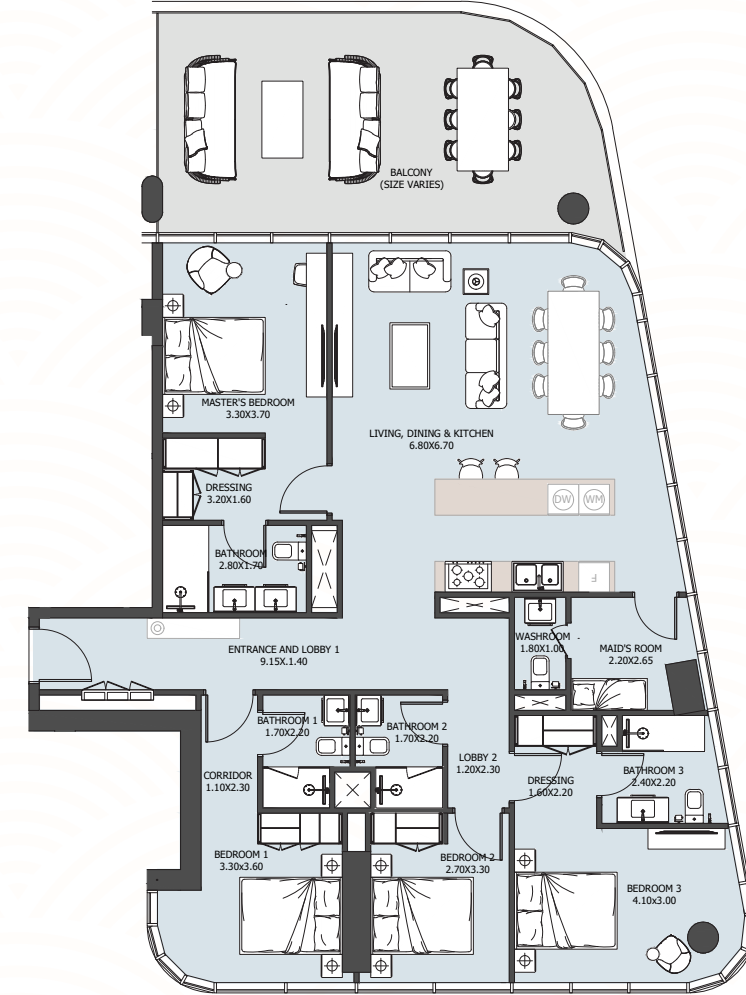
PENTHOUSE FLOOR



Internal Area	1628.79 sq.ft
Outdoor Area	1644.62 sq.ft
<b>Total Area</b>	<b>3273.41 sq.ft</b>

# 4B TYPE C

PENTHOUSE FLOOR



Internal Area	1605.98 sq.ft
Outdoor Area	389.12 sq.ft
<b>Total Area</b>	<b>1995.10 sq.ft</b>

ريپورتاج العقارية  
**Reportage.**  
**Properties**

Москва-Россия  
Ул. Ефремова, 10с1, к4/4  
ЖК Садовые кварталы  
Почтовый индекс: 119048  
Т: +7 (936) 777 22 27  
info@reportagerussia.com

Абу-Даби-ОАЭ | Головной офис  
Tamouh Tower  
28<sup>th</sup> Floor, Al Reem Island  
Почтовый индекс: 111949  
бесплатный звонок: +971 800 77 55 2  
info@reportageuae.com

Дубай-ОАЭ  
Anantara Business Tower  
3<sup>rd</sup> Floor, Business Bay  
Почтовый индекс: 27446  
бесплатный звонок: +971 800 77 55 2  
info@reportageuae.com

Каир-Египет  
Building 217  
North Teseen St.,  
New Cairo  
Т: +20 12 0008 1190  
info@reportageeg.com

Стамбул-Турция  
Levent, Tekfen Tower  
8<sup>th</sup> Floor, Office 31, Büyükdere St.  
Почтовый индекс: 34394, Şişli  
Т: +90 444 4 515  
info@reportage.com.tr

Эр-Рияд-Саудовская Аравия  
Building No. 3230  
Al Aflaj St., Al Suwaidi  
Почтовый индекс: 12791  
Т: +966 11 215 1110  
info@reportageuae.com

---

Дополнительная информация представлена на сайте [reportagerussia.com](http://reportagerussia.com)  
или позвоните по телефону +7 (936) 777 22 27

---



Отказ от ответственности:

Информация, содержащаяся в данной листовке, является конфиденциальной и предназначена только для получателя. Запрещается делать копии, распространять, отправлять и иным образом предоставлять данную брошюру третьим лицам без предварительного письменного разрешения Reportage Properties. Мы не даем никаких заверений и гарантий (в прямой или косвенной форме) в отношении точности и полноты информации, содержащейся в данной брошюре, равно как и в отношении того, что любые объекты или апартаменты в рамках этого проекта в будущем будут соответствовать информации, представленной в данной брошюре. Ничто в данной брошюре не представляет собой рекомендации финансового, юридического, налогового или нормативно-правового характера. Все детали, такие как электронная техника, мебель, постельное белье, декоративные элементы и так далее, представленные в данной брошюре, не входят в стандартный объект и используются исключительно в иллюстрационных целях. Все планировки, чертежи, изображения, информация и детали в данной брошюре приводятся исключительно ориентировочно и могут изменяться вплоть до момента сдачи объекта в соответствии с окончательным планом проекта, нормативно-правовыми разрешениями и разрешениями на строительство.

**R.**