

ذاغیت 3

The GATE 3



انعم برغد العيش في أحد أكثر أحياء الجادة حداثة وتمييزاً

Live in Aljada's most modern neighbourhood





الجادة، عنوان الشارقة الجديد

مختلف أرجاء المنطقة، ويوفر لهم منازل ذات أسعار تنافسية، إضافة إلى العديد من الفرص الوظيفية، فضلاً عن قربها من أحد أكبر المراكز التعليمية والثقافية في العالم العربي.

ويزاوج مشروع الجادة بين التصميم الأخاذ وأناقة الحياة العصرية، كما يمنحك كل ما تحتاج إليه في متناول يدك. فهو وبكل بساطة يشكل البيئة المثالية لجيل الغد الواعد!

تعدّ الجادة أحدث مشروع تطوير عقاري في إمارة الشارقة، حيث ينعم فيه القاطنون والزوار بباقة من أبرز المرافق والخدمات، وتتنوع فيه خيارات السكن والعمل والترفيه والاستجمام والتسوق لتلائم متطلبات الجميع.

ويقع مشروع الجادة في قلب مدينة الشارقة، ويتمتع بموقع استراتيجي يتصل بمختلف المناطق المحيطة والإمارات الأخرى عبر عدة نقاط حيوية. كما ويمثّل المشروع مركزاً جديداً للابتكار والتجديد في الإمارات العربية المتحدة، حيث يجتذب الشباب من

Aljada is the downtown of New Sharjah

A destination where everything is at your fingertips, and where living, working, entertainment, relaxing, shopping and culture all come together.

Ideally located in the heart of one of the Middle East's most welcoming cities, Aljada is a truly all-encompassing development and the perfect place to

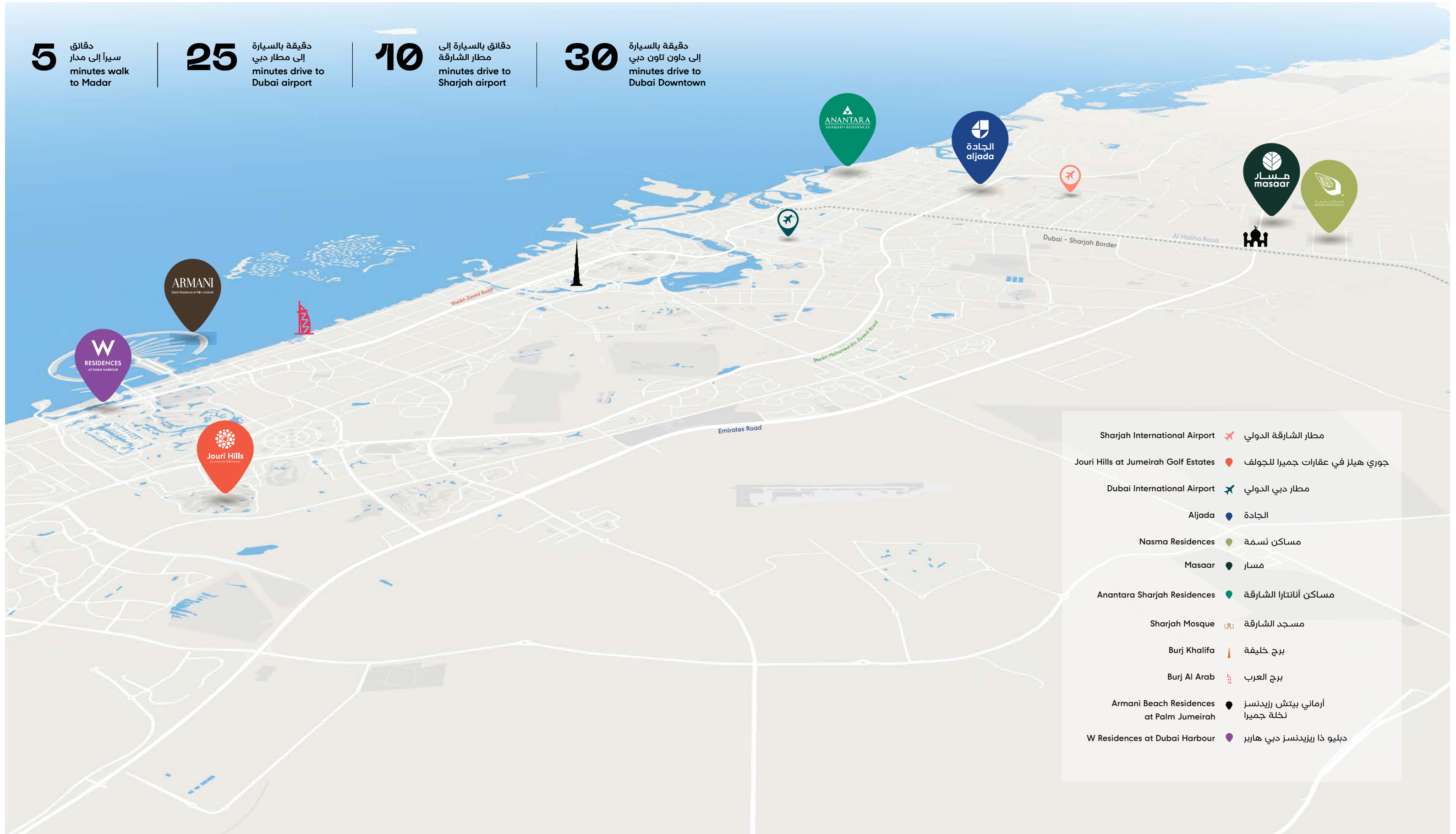
bring up your family. With a masterplan that draws inspiration from some of Sharjah's oldest heritage districts, Aljada is designed to provide you and your children with a stress-free yet active lifestyle. A destination where engaging design meets contemporary elegance, Aljada allows you to be all that you can be.

5 دقائق
سيراً إلى مدار
minutes walk
to Madar

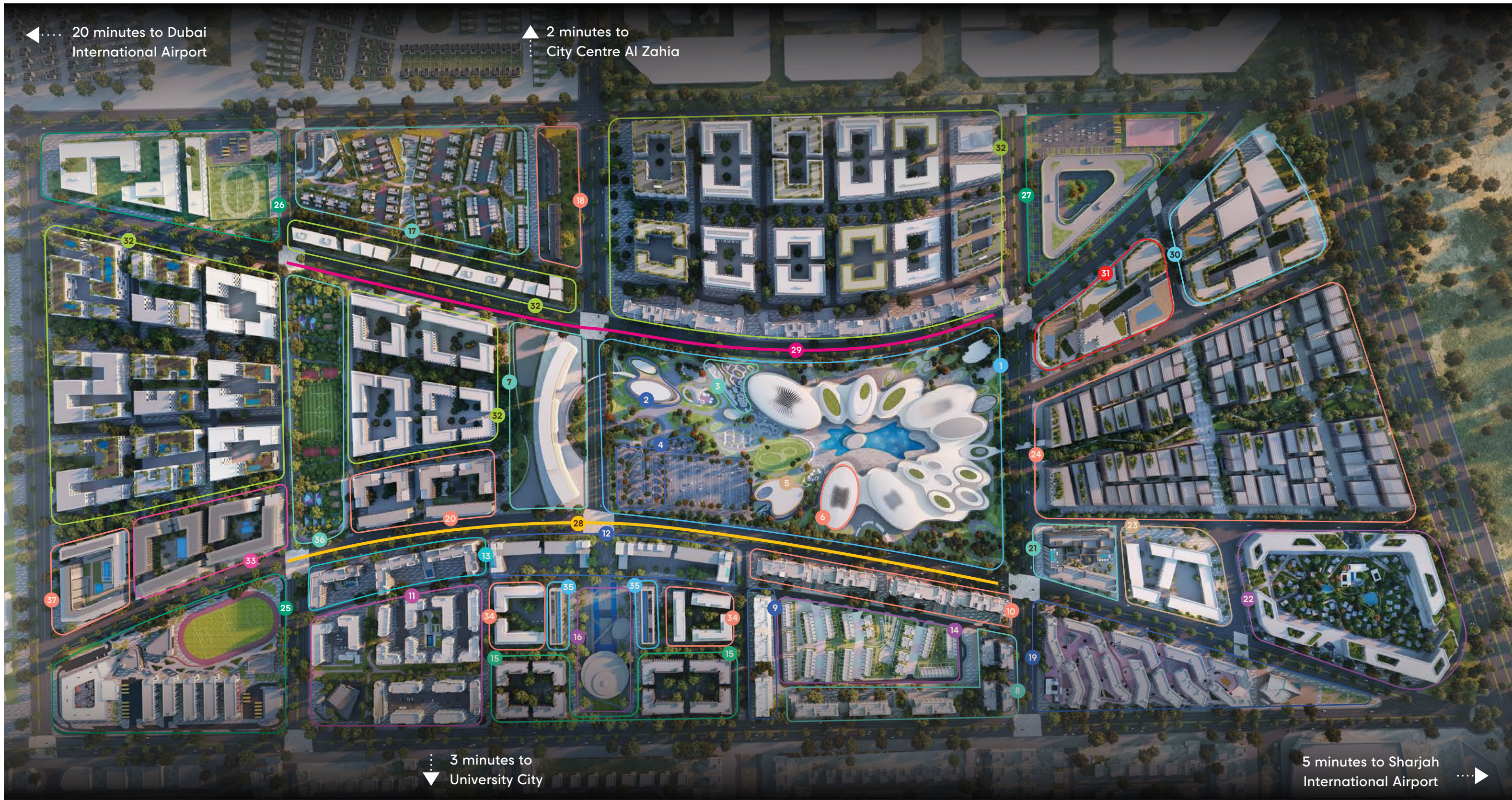
25 دقيقة بالسيارة
إلى مطار دبي
minutes drive to
Dubai airport

10 دقائق بالسيارة إلى
مطار الشارقة
minutes drive to
Sharjah airport

30 دقيقة بالسيارة
إلى داون تاون دبي
minutes drive to
Dubai Downtown



- Sharjah International Airport ✈️ مطار الشارقة الدولي
- Jouri Hills at Jumeirah Golf Estates 📍 جوري هيلز في عقارات جميرا للجولف
- Dubai International Airport ✈️ مطار دبي الدولي
- Aljada 📍 الجادة
- Nasma Residences 📍 مساكن نَسمة
- Masaar 📍 مسار
- Anantara Sharjah Residences 📍 مساكن أنانتارا الشارقة
- Sharjah Mosque 🕌 مسجد الشارقة
- Burj Khalifa 🗼 برج خليفة
- Burj Al Arab 🗼 برج العرب
- Armani Beach Residences at Palm Jumeirah 📍 أرمانبي بيتش ريزيدنسز نخلة جميرا
- W Residences at Dubai Harbour 📍 دبليو ذا ريزيدنسز دبي هاربر



Aljada Master Plan

- | | | | | | |
|----------------------------|--|----------------------------------|--|--------------------------|---|
| 1. Madar at Aljada | 8. Areej Apartments 1-7 | 14. Sarab 1 Villa Community | 20. Nasaq 1-6 | 26. Raffles Aljada | 32. Residences |
| 2. Aljada Discovery Center | 9. Rehan Apartments 1-3 | 15. Tiraz 1-8 (Naseej District) | 21. Rove Home Aljada | International School | 33. Nesba 1 - 5 |
| 3. Aljada Skate Park | 10. Misk Apartments 1-4 | 16. il teatro (Naseej District) | 22. Wellness District | 27. School 3 | 34. Sokoon 1-5 (Naseej District) |
| 4. Zad Food District | 11. East Village (Riff, Solo and Link) | 17. Sarab 2 Villa Community | 23. Education District | 28. East Boulevard | 35. il teatro Residences 1 and 2 |
| 5. Bounce | 12. Vida Aljada Hotel and Vida Residences Aljada | 18. Gate 1-2 | 24. Arada Central Business District | 29. West Boulevard | 36. Central park and outdoor sports complex |
| 6. Wellfit Gym | 13. The Boulevard 1-3 | 19. Nest Student Housing Complex | 25. SABIS International School Aljada (SIS-Aljada) | 30. Convention Center | 37. Gate 3-4 |
| 7. The Address Aljada | | | | 31. Hotel and Residences | |

المخطط الرئيسي للجادة

أسلوب حياة عصري يشجع على الابتكار والتجديد

ابدأ صبيحة كل يوم مع شعور بالإثارة والانتعاش والفرص اللامتناهية، واستكشف مشاهد وأصداء مدهشة في وجهة عصرية جديدة، حيث لا تنتهي الأفاق وتحصل على كل ما تحتاجه على مقربة من عتبة منزلك الجديد.

بموقعها المثالي في قلب الشارقة، تلك المدينة التي تترعب على عرش الثقافة والفنون في المنطقة، يمكن اعتبار الجادة المكان الأفضل لكم ولعائلاتكم. إنه المكان الذي يلتقي فيه العيش والعمل واللعب في آن واحد، والمكان الذي يلتقي فيه الماضي والمستقبل لتقديم أسلوب حياة استثنائي.

Live and grow in a hub for creativity

Wake up every morning to a feeling of excitement and endless possibility. Explore the sights and sounds of a new destination, where the journey never ends. And relax in the knowledge that everything you need to enjoy life is right on your doorstep.

Ideally located in the heart of Sharjah, a city where culture and the arts take centre stage, Aljada is the perfect place for you and your family to grow. It's a place where living, working and playing all come together, and a place where the past and future unite, offering the best of both worlds.





إنجاز وإبداع في أحضان مدينة نابضة بالحياة

في عالم تتسارع فيه الأحداث والمتغيرات، لا بد أن يكون لديك خيارات عمل مختلفة في متناول يديك. ستوفر الجادة بيئة من شأنها دعم نمو اقتصاد دولة الإمارات ورفد الشباب من منطقة الخليج وخارجها بفرص عمل مثرية.

تجذب منطقة أراذ المركزية للأعمال، وهي أول منطقة أعمال في المنطقة بعد تفشي كوفيد-19، الشركات التي تحرص على استئجار مساحات فاخرة من داخل الشارقة ودولة الإمارات العربية المتحدة وخارجها، وذلك بفضل موقعها المثالي الذي يضم مجموعة لا مثيل لها من المزايا والمرافق. لذا، سواء أكنت تطمح أن تكون معمارياً أم مهندساً، فإن الجادة هي ما تبحث عنه.

Collaborate and work in a dynamic city

In a rapidly changing world, it's vital to have a range of different working options close to hand. Aljada will contain an ecosystem that will not only support the growth of the UAE's economy, but also provide jobs for thousands of young people from the Gulf and beyond.

The region's first post-pandemic business district, Arada CBD is attracting corporates keen to lease both Grade A and Grade B space from within Sharjah, the wider UAE and further afield, thanks to its ideal location and access to an unmatched range of benefits and offerings. So whether you want to be an architect or an engineer, Aljada is the perfect place to set the foundations for an amazing career.

أطلق لنفسك العنان ضمن بيئة حضرية غنيّة

توفر لكم الجادة كل ما تحتاجون إليه بين متناول أيديكم، حيث تتوفر فيها الخيارات من الحدائق الخضراء الواسعة والمطاعم والمقاهي الراقية والمرافق الخدمية المختلفة لإثراء تجربة جميع أفراد العائلة.

يحظى مجمع مدار، من تصميم شركة زها حديد العالمية للهندسة المعمارية، بأصداء إيجابية واسعة لدى مختلف شرائح المجتمع المحلي منذ افتتاحه، حيث يتوافد عليه حالياً أكثر من 120,000 زائر شهرياً. ويضم المجمع مجموعة واسعة من أماكن الجذب السياحي مثل زاد - منتزه عربات الطعام الشهير - سينما خارجية مجانية للسيارات، أكبر ميدان تزلج في المنطقة، صالة ويلفت للياقة البدنية، ومنطقة مخصصة للقفز على المطاط، بالإضافة إلى الحدائق المخصصة للمغامرات واللعب بالماء وغيرها.

Relax and explore a modern urban setting

Aljada is a destination where everything is at your fingertips. Whether you want to walk through lush green parks, dine at incredible restaurants or take the family on an amazing day out, there are a lifetime of experiences to enjoy.

Designed by Zaha Hadid Architects, Madar at Aljada is the UAE's fastest-growing family entertainment experience, welcoming over 120,000 visitors a month. A wide list of attractions includes Zad, a popular food truck park, a free drive-in cinema, the region's biggest skate park, a Wellfit gym, and a trampoline attraction, alongside adventure playgrounds, water play areas and much more.







أهلاً بك في منزلك الجديد في «ذا غيت»

يتمتع جميع السكان بمجموعة واسعة من المرافق الداخلية الحصرية، بما في ذلك صالات ألعاب رياضية على أعلى المستويات، بالإضافة إلى خيارات تسوق ورعاية صحية ومطاعم تقع مباشرة في إيست بوليفارد بالجادة، وهي وجهة مميزة ذات أسلوب حياة متكامل.

تمتاز الوحدات السكنية في «ذا غيت» بباقة متنوعة من المساحات والمخططات التي تلائم مختلف طموحاتك ومتطلبات حياتك.

وتتنوع الخيارات السكنية ابتداءً من غرفة نوم واحدة وصولاً إلى المنازل العائلية الراحبة من ثلاث غرف نوم، حيث تم تجهيز جميع الوحدات بتقنيات المنازل الذكية ومجموعة من الأجهزة الحديثة التي تضم فرن وشفاط مطبخ وغسالة مع مجففة ملابس من علامة تجارية فاخرة.

Come home to The Gate

With a variety of sizes and floorplans, you have the flexibility to choose the lifestyle you want at The Gate.

Ranging from cosy one-bedroom apartments to three-bedroom family homes, all residences at The Gate include smart home features as standard, as well as a kitchen cooker, hood and washer/drier from a premium European manufacturer.

All residents have access to a wide range of exclusive indoor facilities, including high-quality gym amenities, as well as retail, healthcare and dining options that open directly onto Aljada's East Boulevard, an exciting retail and lifestyle destination in its own right.



أسلوب حياة متكامل قربك بالكامل

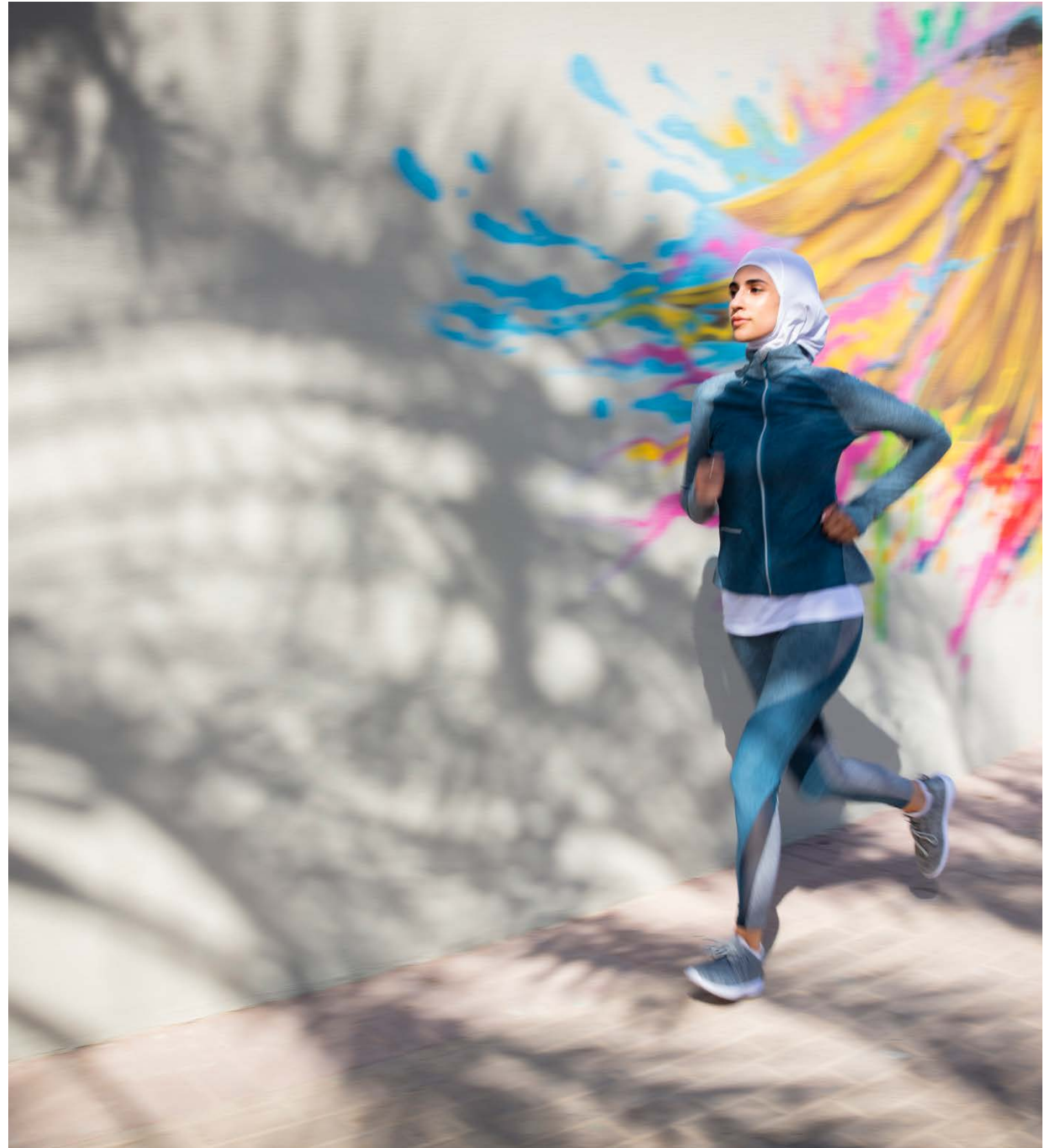
هنا، نوفر للمقيمين مرافق خارجية تلبى مختلف احتياجاتهم، بما في ذلك صالة ألعاب رياضية مجهزة بالكامل، وبرك سباحة منفصلة للكبار والصغار، ومنصة حمام سباحة، وملعب، ومدرج، ومضمار للجري، ومساحة لتنس الطاولة.

هذا بالإضافة إلى حدائق طبيعية خلابة ومساحات تنزه عائلية ومناطق عشبية مظلة.

A dynamic lifestyle is close at hand

Make the most of an impressive array of outdoor facilities, including a fully equipped outdoor gym space, separate swimming pools for adults and children, a pool deck, playground, amphitheatre, jogging track and table tennis space.

Residents also have direct access to lushly landscaped parks, family picnic spaces and grassy shaded areas.





وصول مباشر إلى المجمع الرياضي الرئيسي في الجادة، والذي يحتوي على ملعب كرة قدم احترافي، ملاعب من 5 لاعبين، مرافق واسعة لتتنس البادل، كرة السلة، الكرة الطائرة، وكرة الريشة في مساحات خضراء فارحة وخرابية
Direct access to Aljada's main sports complex, featuring a full-size football pitch, 5-a-side pitches and extensive facilities for padel tennis, basketball, volleyball and badminton, set in a landscaped green park



وصول مباشر إلى إيست بوليفارد، وجهة التسوق وتناول الطعام الشهيرة المحاطة بالأشجار
Direct access to East Boulevard, a popular tree-lined shopping and dining destination



دخول حصري إلى الصالات الرياضية الداخلية
Exclusive access to indoor gym facilities



مميزات ذكية في كل منزل
Smart features included in every home



عدة الطهي، شفاط هواء، غسالة مع مجففة في كل منزل
Cooking range, hood and washer-dryer included in every home



دخول حصري إلى صالة الألعاب الرياضية الخارجية
Exclusive access to fully equipped outdoor gym space



دخول حصري إلى برك السباحة المنفصلة للكبار والصغار
Exclusive access to separate swimming pools for adults and children



دخول حصري إلى ملعب الأطفال ومساحة تنس الطاولة
Exclusive access to children's playground and table tennis space



دقيقتين سيراً على الأقدام من مدرسة سابيس الدولية - الجادة
2 minutes' walk from SABIS International School-Aljada



5 دقائق سيراً على الأقدام من مجمع مدار العائلي الترفيهي
5 minutes' walk from Madar family entertainment complex

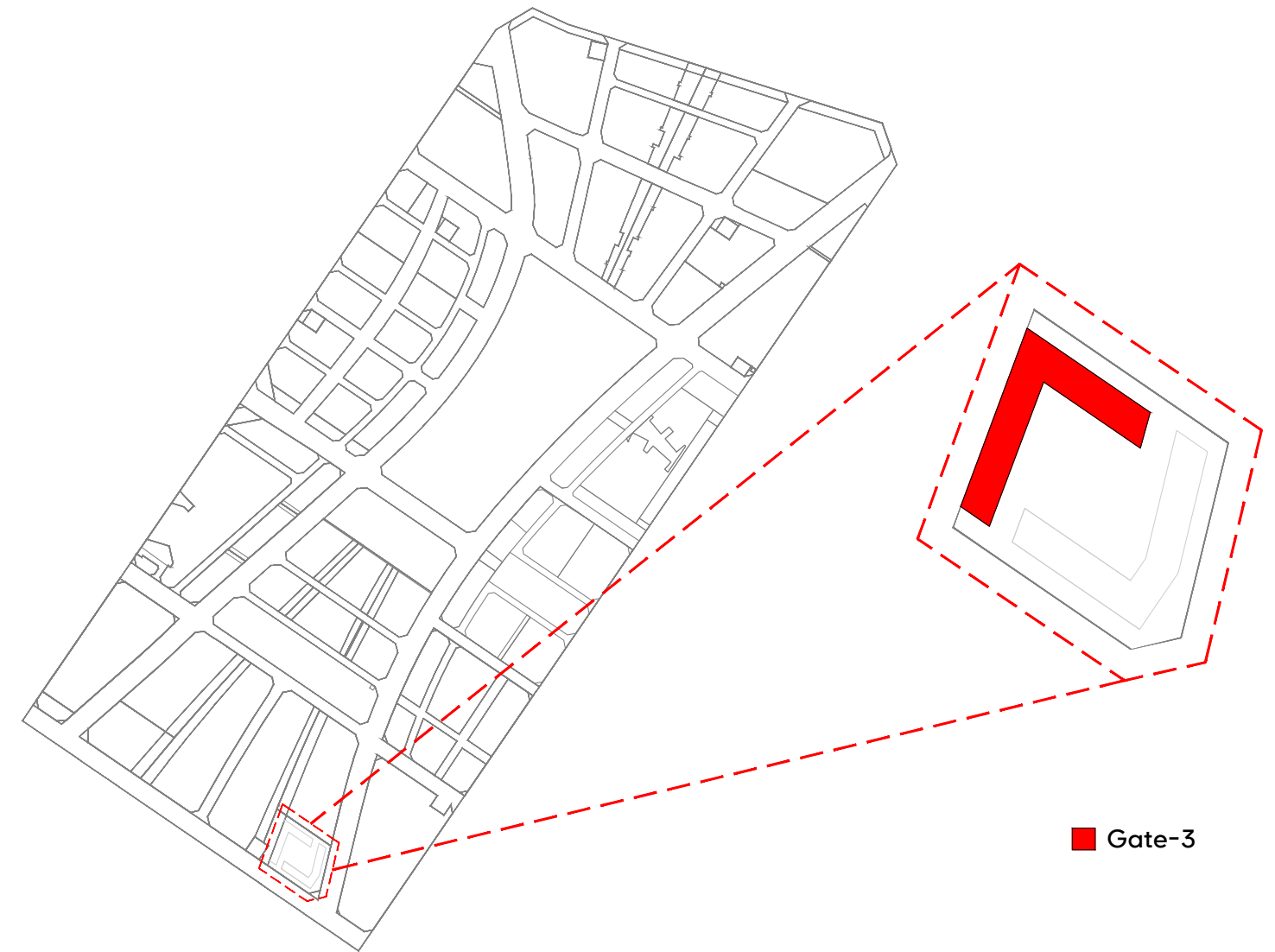


5 دقائق سيراً على الأقدام من حي نسيج الثقافي
5 minutes' walk from Naseej cultural district



(CBD) دقائق سيراً على الأقدام من منطقة أراد المركزية للأعمال 10
10 minutes' walk from Arada CBD, Aljada's business park

المخطط الرئيسي



مخططات الطوابق

1st Floor Plan



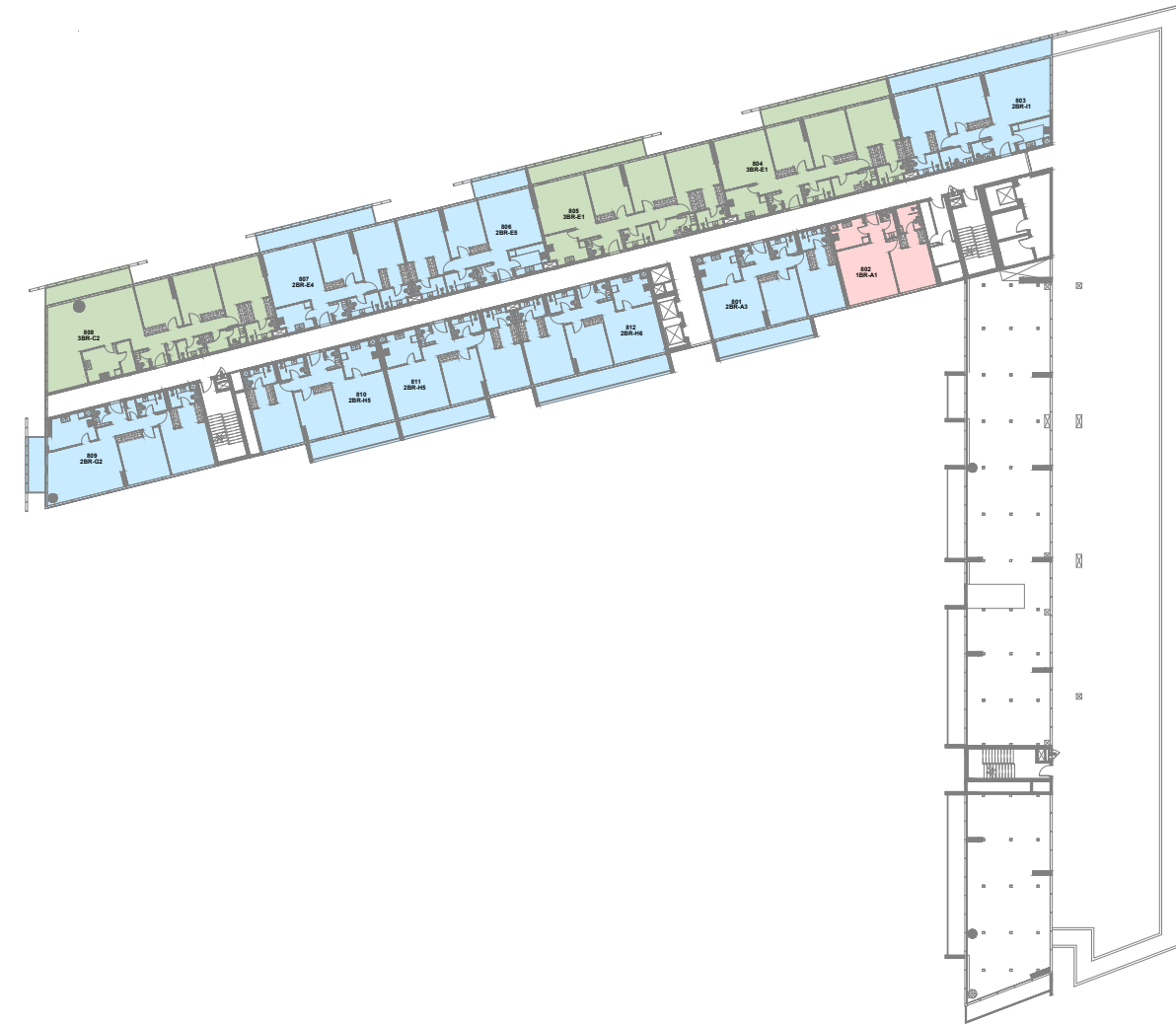
1 Bedroom 2 Bedroom 3 Bedroom

7th Floor Plan



1 Bedroom 2 Bedroom 3 Bedroom

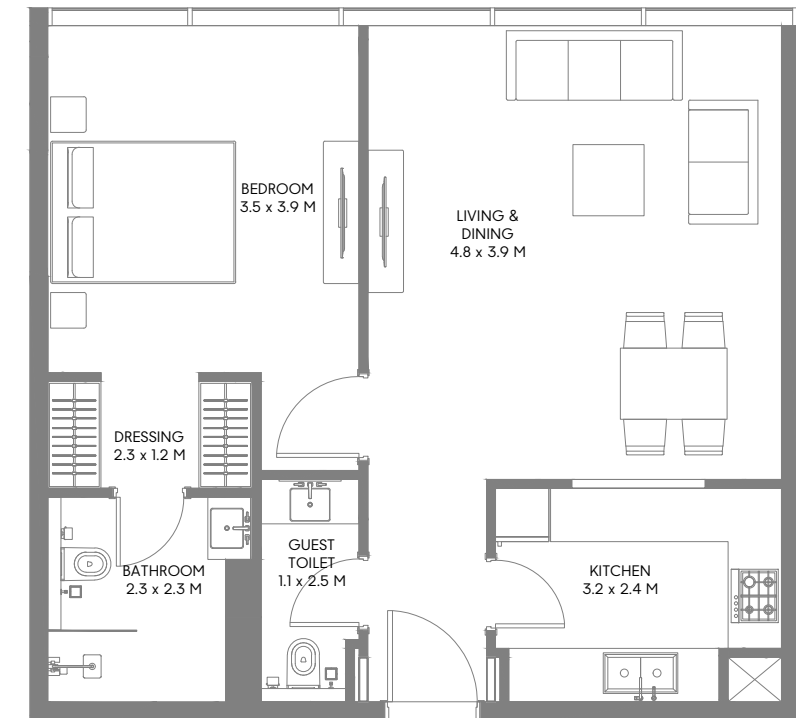
8th Floor Plan



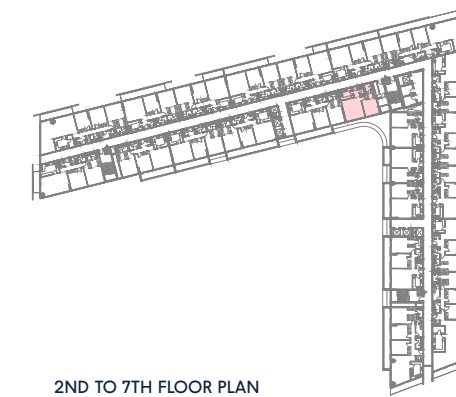
1 Bedroom 2 Bedroom 3 Bedroom

مخططات الوحدات السكنية

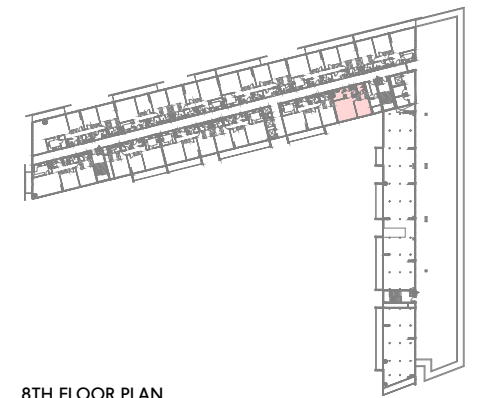
1 Bedroom Type A1



1ST FLOOR PLAN



2ND TO 7TH FLOOR PLAN

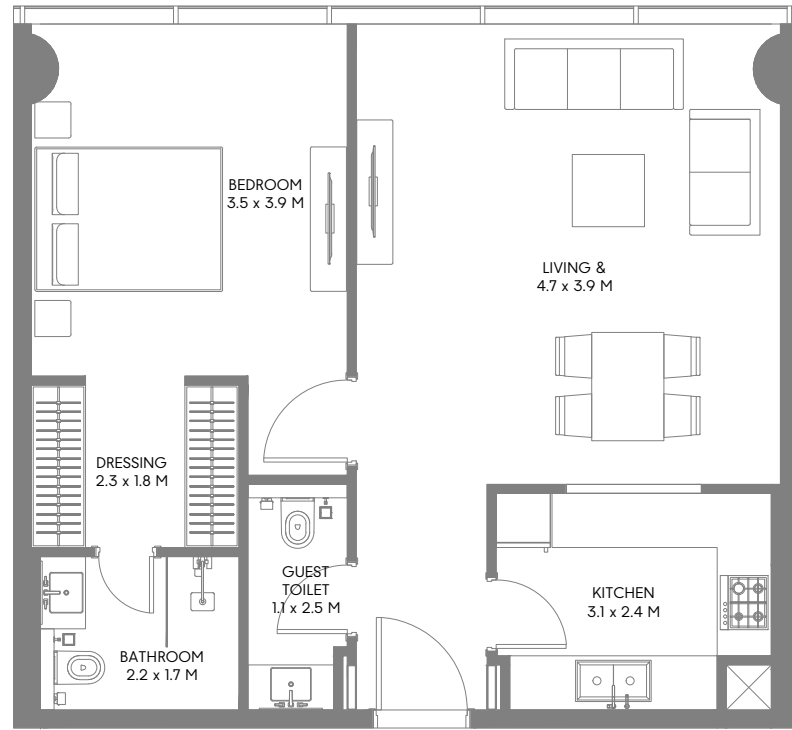


8TH FLOOR PLAN

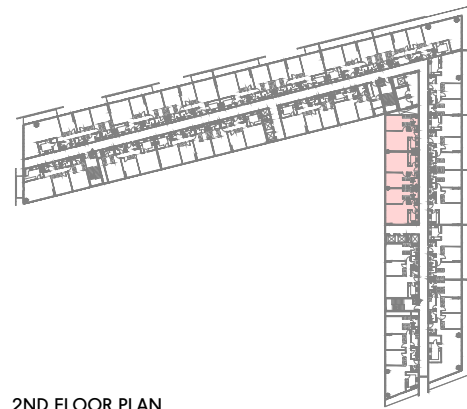
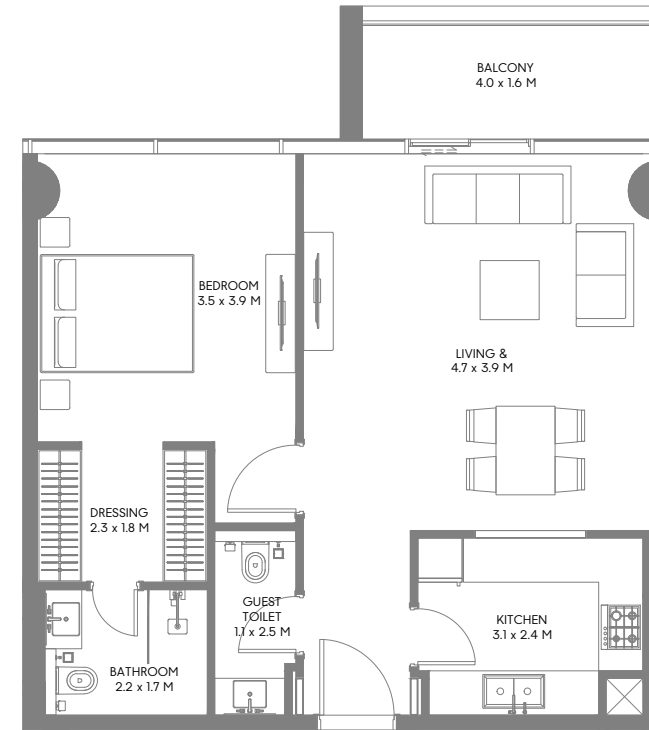
Unit Area: 68.28 Sqm (735 Sqft)

Total Area: 68.28 Sqm (735 Sqft)

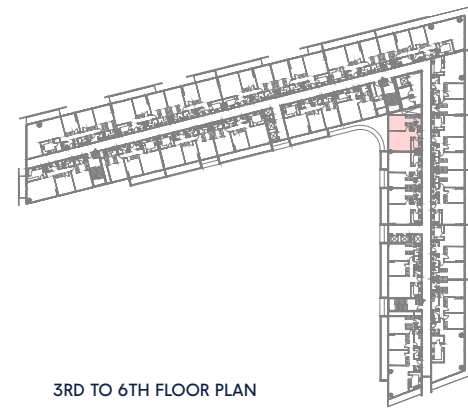
1 Bedroom Type B1



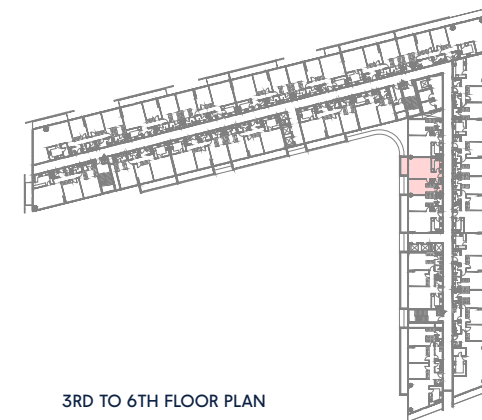
1 Bedroom Type B2



2ND FLOOR PLAN



3RD TO 6TH FLOOR PLAN



3RD TO 6TH FLOOR PLAN

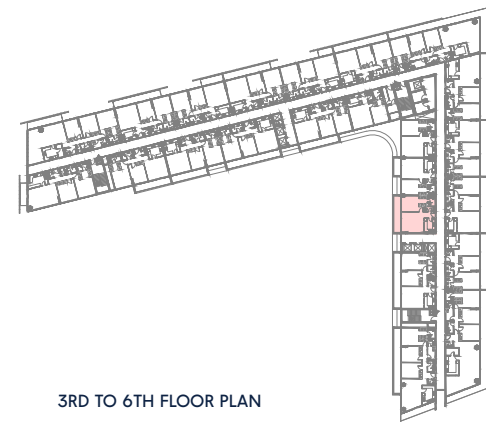
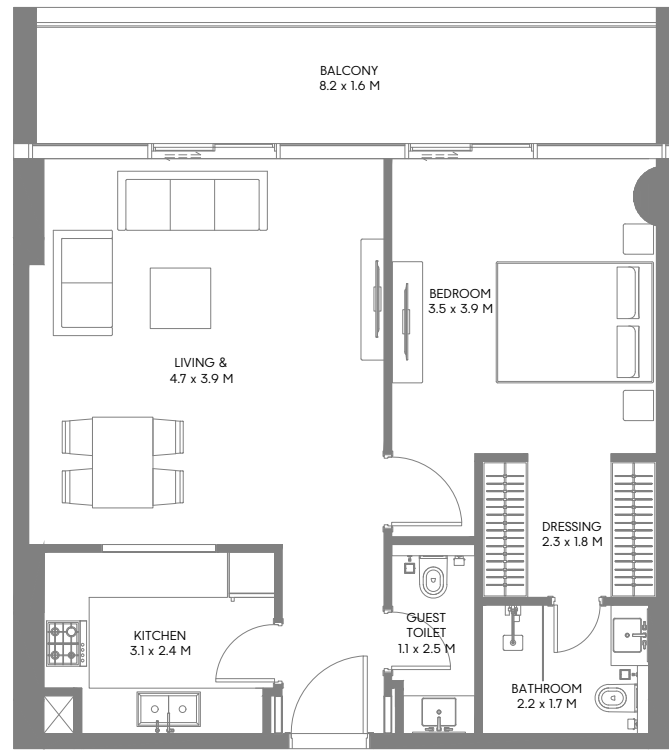
Unit Area: 68.31 Sqm (735 Sqft)
Total Area: 68.31 Sqm (735 Sqft)

Unit Area: 67.51 Sqm (727 Sqft)
Balcony Area: 7.83 Sqm (84 Sqft)
Total Area: 75.34 Sqm (811 Sqft)

1-Measurements are indicative 'finish to finish' in Metric & Imperial excluding construction tolerance. 2-Plot/unit dimensions may vary from brochure, and unit types/plans may exist as mirrored versions; 3-All images used are for illustrative purposes only. 4-Unless stated otherwise, all fittings and interior decorative items shown are for illustrative purposes only. 5-The developer reserves the right to make alterations, at its absolute discretion, without any liability whatsoever up to the final 'as built' status.

1- تشير الأرقام الواردة إلى القياسات النهائية من سطح الحائط المشطيب إلى سطح الحائط المشطيب المقابل له وبالوحدات المترية والإنجليزية باستثناء التفاوت المسموح به في الأعمال الإنشائية. 2- قد تختلف أبعاد القطع / الوحدات عما هو موضح في البرشور، وقد يتم عرض أضاف/مخططات الوحدات بنسخ معكوسة. 3- جميع الصور الواردة هي لأغراض التوضيح فقط. 4- جميع التجهيزات والديكورات الداخلية الواردة هي لأغراض التوضيح فقط، ما لم يرد خلاف ذلك صراحة. 5- يحتفظ المطور، ووفقاً لتقديره المطلق، بحقه في إجراء التعديلات دون أي مسؤولية مترتبة على ذلك حتى إنجاز العمل بصورة نهائية.

1 Bedroom Type B3



3RD TO 6TH FLOOR PLAN

Unit Area: 68.24 Sqm (735 Sqft)
Balcony Area: 15.66 Sqm (168 Sqft)
Total Area: 83.90 Sqm (903 Sqft)

2 Bedroom Type A1



1ST FLOOR PLAN

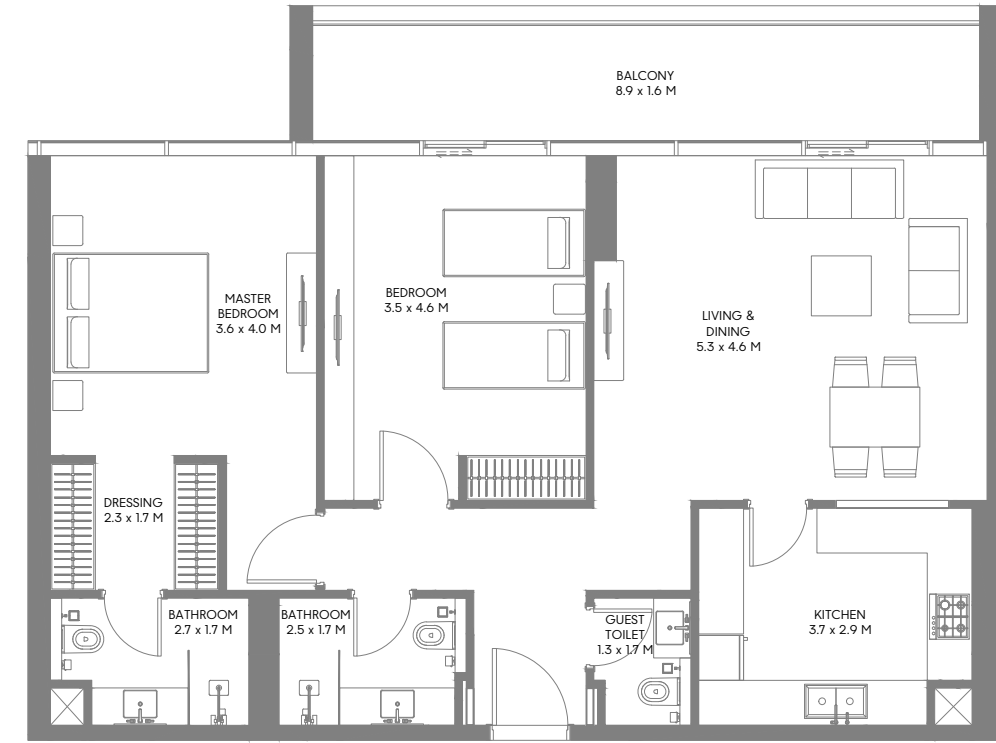
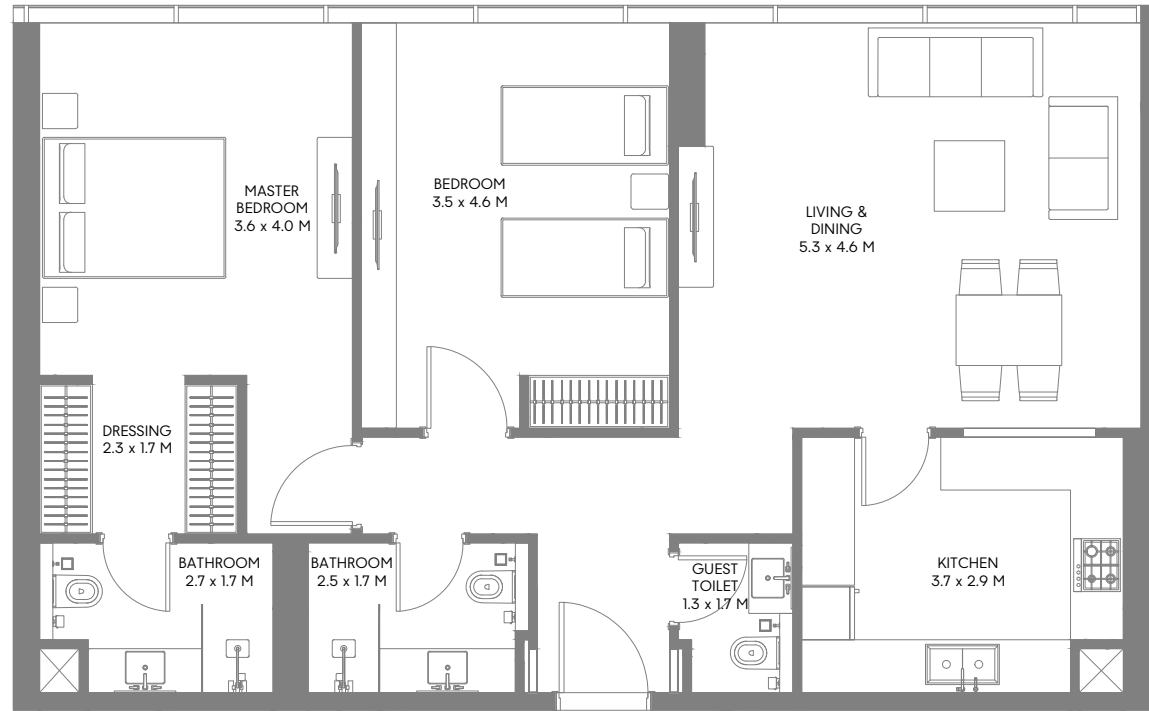
Unit Area: 101.75 Sqm (1,095 Sqft)
Terrace Area: 69.67 Sqm (750 Sqft)
Total Area: 171.42 Sqm (1,845 Sqft)

1-Measurements are indicative 'finish to finish' in Metric & Imperial excluding construction tolerance. 2-Plot/unit dimensions may vary from brochure, and unit types/plans may exist as mirrored versions; 3-All images used are for illustrative purposes only. 4-Unless stated otherwise, all fittings and interior decorative items shown are for illustrative purposes only. 5-The developer reserves the right to make alterations, at its absolute discretion, without any liability whatsoever up to the final 'as built' status.

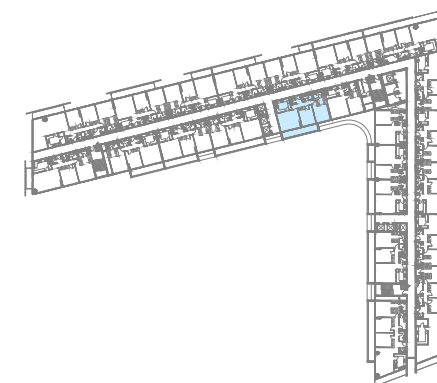
1- تشير الأرقام الواردة إلى القياسات النهائية من سطح الحائط المشطوب إلى سطح الحائط المشطوب المقابل له وبالوحدات المترية والإنجليزية باستثناء التفاوت المسموح به في الأعمال الإنشائية. 2- قد تختلف أبعاد القطع / الوحدات عما هو موضح في البرشور، وقد يتم عرض أضاف/مخططات الوحدات بنسخ معكوسة. 3- جميع الصور الواردة هي لأغراض التوضيح فقط. 4- جميع التجهيزات والديكورات الداخلية الواردة هي لأغراض التوضيح فقط، ما لم يرد خلاف ذلك صراحة. 5- يحتفظ المطور، ووفقاً لتقديره المطلق، بحقه في إجراء التعديلات دون أي مسؤولية مترتبة على ذلك حتى إنجاز العمل بصورة نهائية.

2 Bedroom Type A2

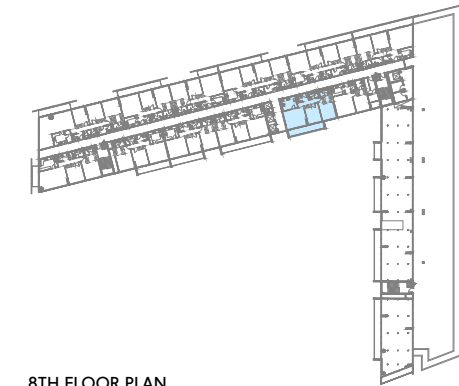
2 Bedroom Type A3



2ND FLOOR PLAN



3RD TO 7TH FLOOR PLAN



8TH FLOOR PLAN

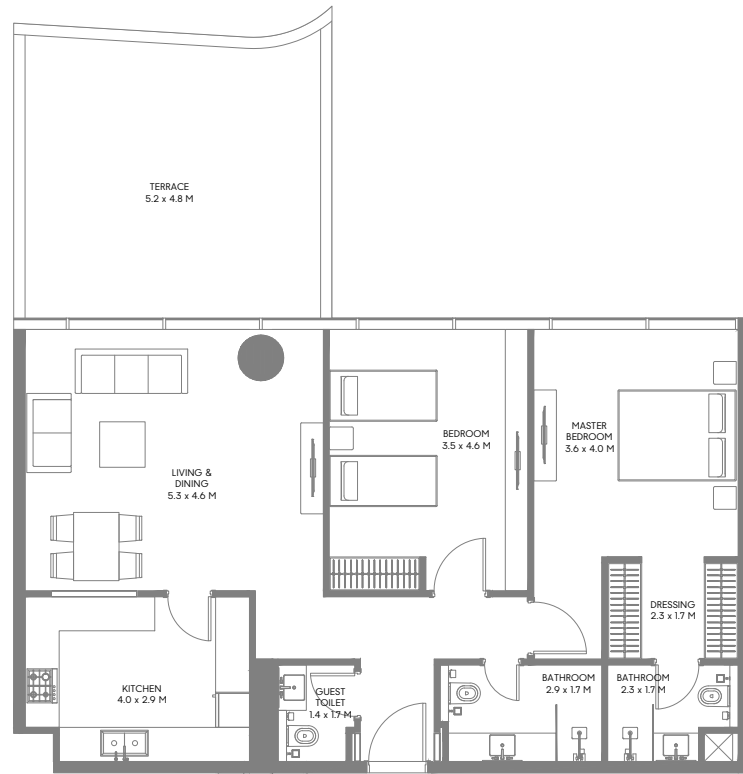
Unit Area: 101.75 Sqm (1,095 Sqft)
Total Area: 101.75 Sqm (1,095 Sqft)

Unit Area: 101.75 Sqm (1,095 Sqft)
Balcony Area: 16.92 Sqm (182 Sqft)
Total Area: 118.67 Sqm (1,277 Sqft)

1-Measurements are indicative 'finish to finish' in Metric & Imperial excluding construction tolerance. 2-Plot/unit dimensions may vary from brochure, and unit types/plans may exist as mirrored versions; 3-All images used are for illustrative purposes only. 4-Unless stated otherwise, all fittings and interior decorative items shown are for illustrative purposes only. 5-The developer reserves the right to make alterations, at its absolute discretion, without any liability whatsoever up to the final 'as built' status.

1- تشير الأرقام الواردة إلى القياسات النهائية من سطح الحائط المشطوب إلى سطح الحائط المشطوب المقابل له وبالوحدات المترية والإنجليزية باستثناء التفاوت المسموح به في الأعمال الإنشائية. 2- قد تختلف أبعاد القطع / الوحدات عما هو موضح في البرشور، وقد يتم عرض أضاف/مخططات الوحدات بنسخ معكوسة. 3- جميع الصور الواردة هي لأغراض التوضيح فقط. 4- جميع التجهيزات والديكورات الداخلية الواردة هي لأغراض التوضيح فقط، ما لم يرد خلاف ذلك صراحة. 5- يحتفظ المطور، ووفقاً لتقديره المطلق، بحقه في إجراء التعديلات دون أي مسؤولية مترتبة على ذلك حتى إنجاز العمل بصورة نهائية.

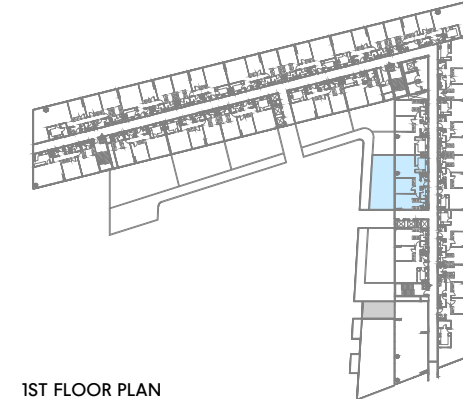
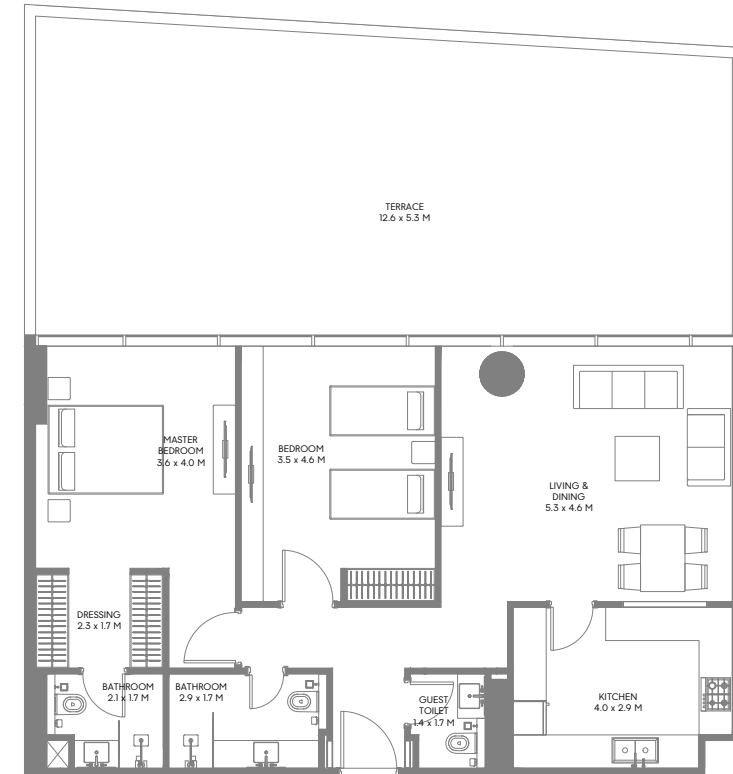
2 Bedroom Type B1



1ST FLOOR PLAN

Unit Area: 101.82 Sqm (1,096 Sqft)
Terrace Area: 27.36 Sqm (294 Sqft)
Total Area: 129.18 Sqm (1,390 Sqft)

2 Bedroom Type B2



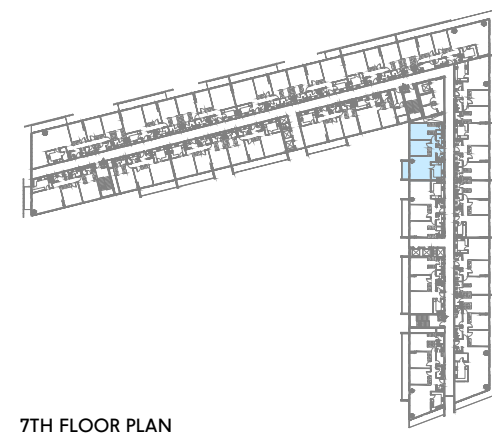
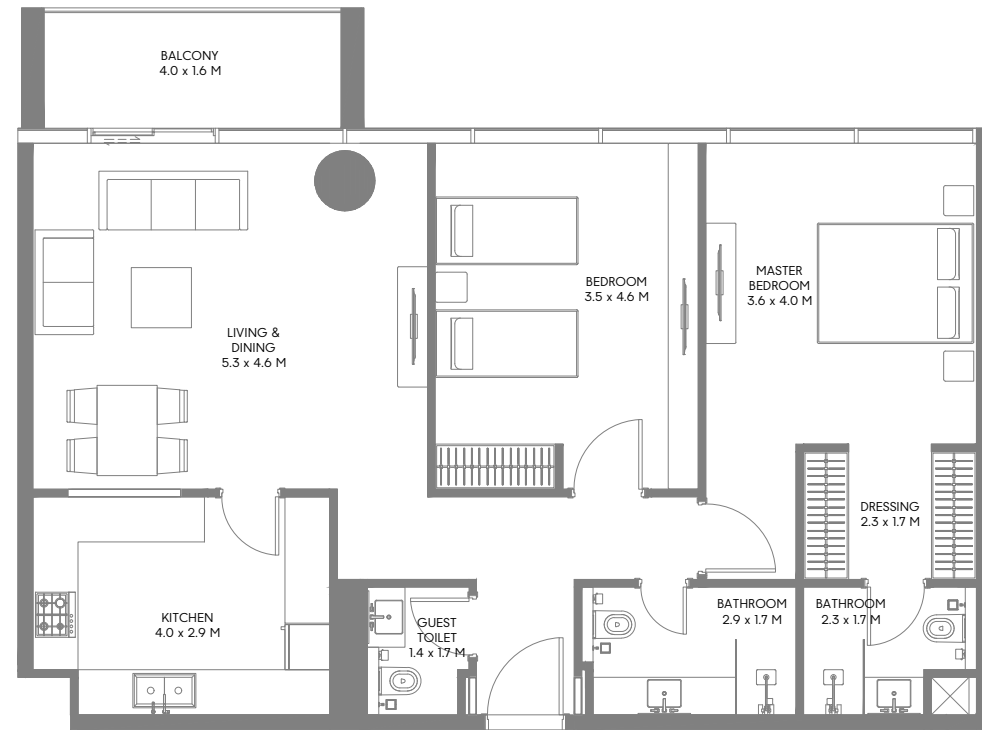
1ST FLOOR PLAN

Unit Area: 101.82 Sqm (1,096 Sqft)
Terrace Area: 71.58 Sqm (770 Sqft)
Total Area: 173.40 Sqm (1,866 Sqft)

1-Measurements are indicative 'finish to finish' in Metric & Imperial excluding construction tolerance. 2-Plot/unit dimensions may vary from brochure, and unit types/plans may exist as mirrored versions; 3-All images used are for illustrative purposes only. 4-Unless stated otherwise, all fittings and interior decorative items shown are for illustrative purposes only. 5-The developer reserves the right to make alterations, at its absolute discretion, without any liability whatsoever up to the final 'as built' status.

1- تشير الأرقام الواردة إلى القياسات النهائية من سطح الحائط المشطوب إلى سطح الحائط المشطوب المقابل له وبالوحدات المترية والإنجليزية باستثناء التفاوت المسموح به في الأعمال الإنشائية. 2- قد تختلف أبعاد القطع / الوحدات عما هو موضح في البرشور، وقد يتم عرض أضاف/مخططات الوحدات بنسخ معكوسة. 3- جميع الصور الواردة هي لأغراض التوضيح فقط. 4- جميع التجهيزات والديكورات الداخلية الواردة هي لأغراض التوضيح فقط، ما لم يرد خلاف ذلك صراحة. 5- يحتفظ المطور، ووفقاً لتقديره المطلق، بحقه في إجراء التعديلات دون أي مسؤولية مترتبة على ذلك حتى إنجاز العمل بصورة نهائية.

2 Bedroom Type B3

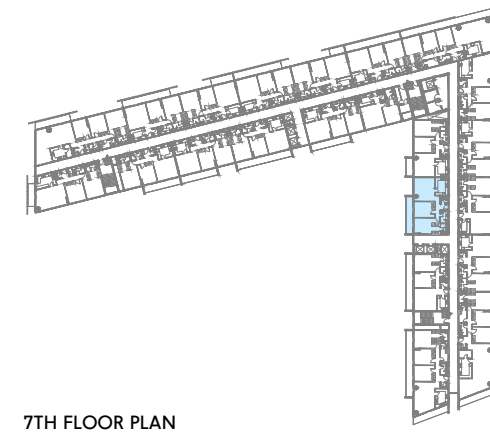
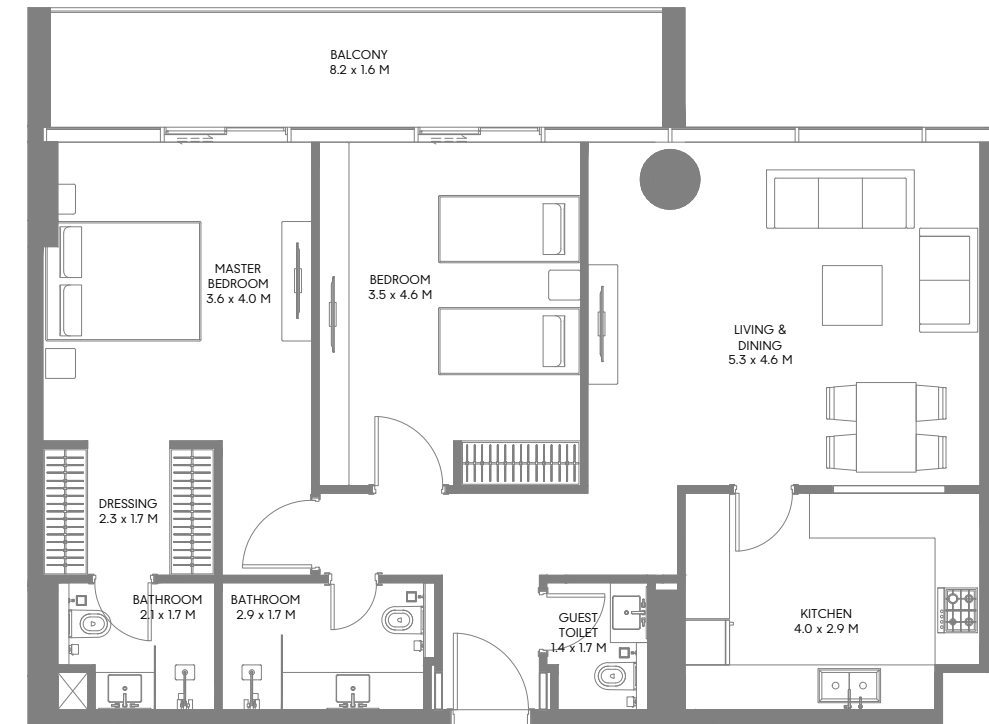


7TH FLOOR PLAN

Unit Area: 101.82 Sqm (1,096 Sqft)
Balcony Area: 6.96 Sqm (75 Sqft)
Total Area: 108.78 Sqm (1,171 Sqft)

1-Measurements are indicative 'finish to finish' in Metric & Imperial excluding construction tolerance. 2-Plot/unit dimensions may vary from brochure, and unit types/plans may exist as mirrored versions; 3-All images used are for illustrative purposes only. 4-Unless stated otherwise, all fittings and interior decorative items shown are for illustrative purposes only. 5-The developer reserves the right to make alterations, at its absolute discretion, without any liability whatsoever up to the final 'as built' status.

2 Bedroom Type B4

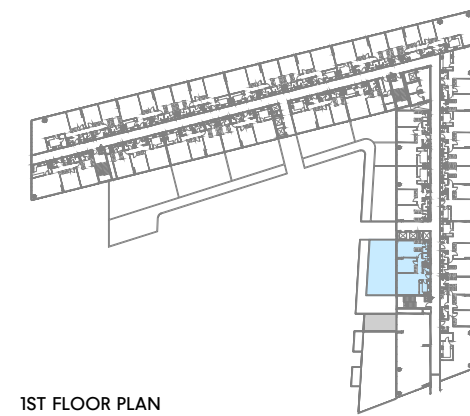
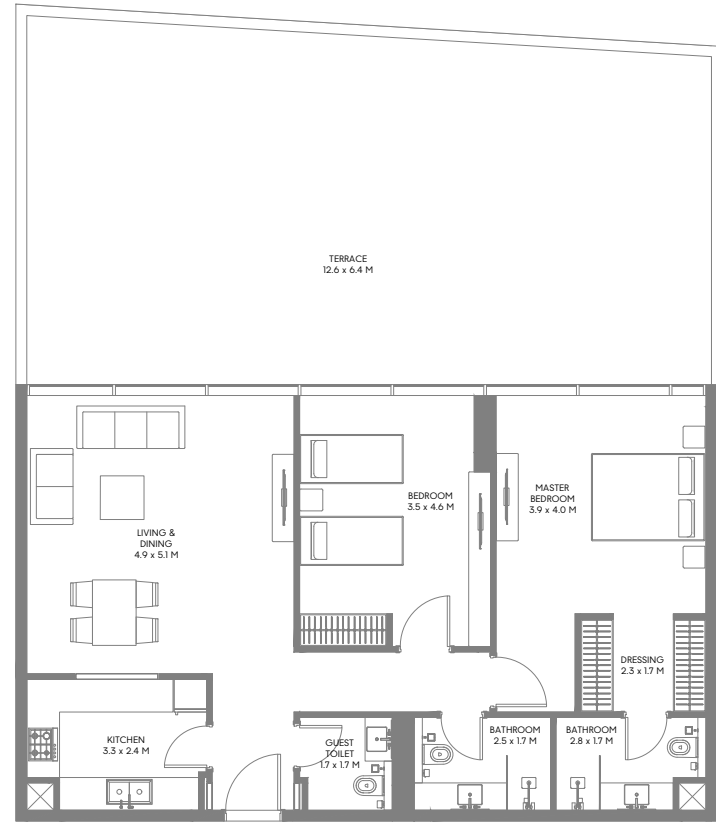


7TH FLOOR PLAN

Unit Area: 101.82 Sqm (1,096 Sqft)
Balcony Area: 13.92 Sqm (150 Sqft)
Total Area: 115.74 Sqm (1,246 Sqft)

1- تشير الأرقام الواردة إلى القياسات النهائية من سطح الحائط المشطوب إلى سطح الحائط المشطوب المقابل له وبالوحدات المترية والإنجليزية باستثناء التفاوت المسموح به في الأعمال الإنشائية. 2- قد تختلف أبعاد القطع/ الوحدات عما هو موضح في البرشور، وقد يتم عرض أضاف/مخططات الوحدات بنسخ معكوسة. 3- جميع الصور الواردة هي لأغراض التوضيح فقط. 4- جميع التجهيزات والديكورات الداخلية الواردة هي لأغراض التوضيح فقط، ما لم يرد خلاف ذلك صراحة. 5- يحتفظ المطور، ووفقاً لتقديره المطلق، بحقه في إجراء التعديلات دون أي مسؤولية مترتبة على ذلك حتى إنجاز العمل بصورة نهائية.

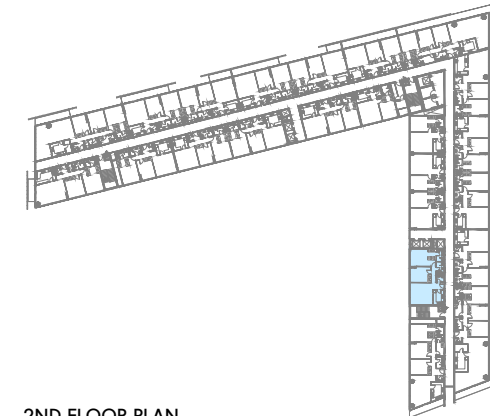
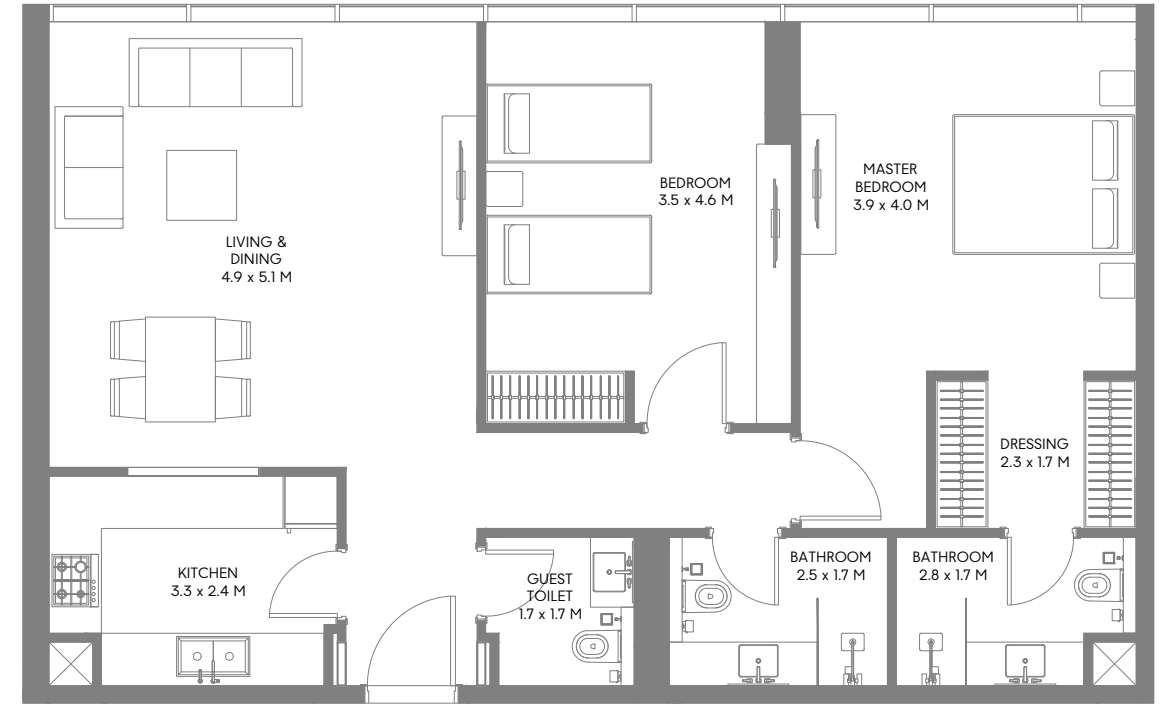
2 Bedroom Type C1



1ST FLOOR PLAN

Unit Area: 101.81 Sqm (1,096 Sqft)
Terrace Area: 85.29 Sqm (918 Sqft)
Total Area: 187.10 Sqm (2,014 Sqft)

2 Bedroom Type C2



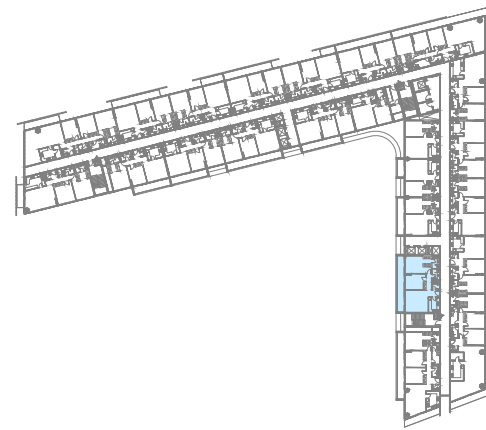
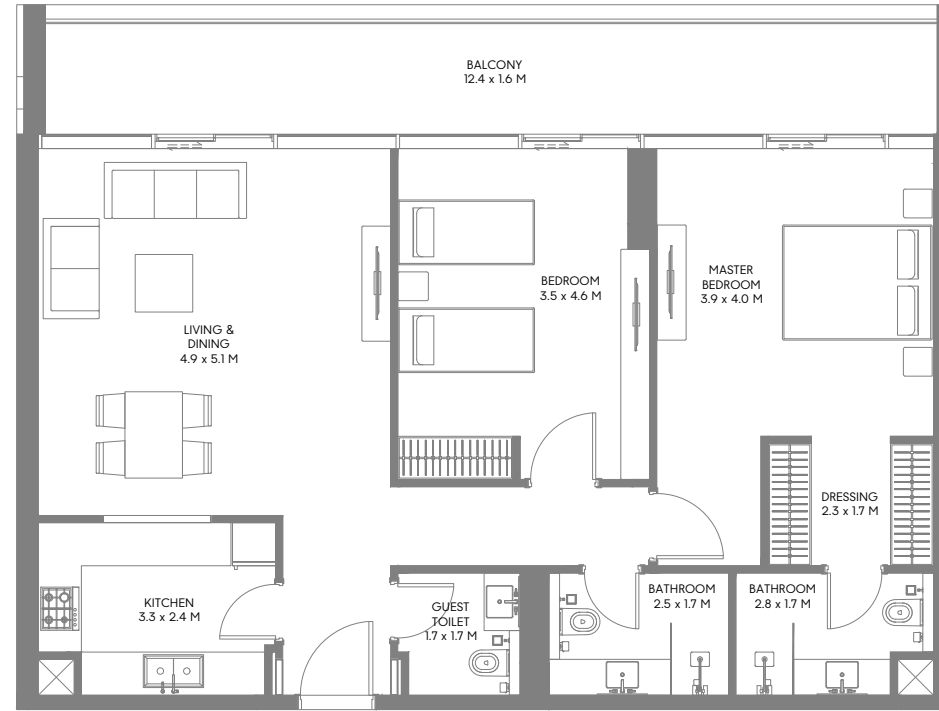
2ND FLOOR PLAN

Unit Area: 101.76 Sqm (1,095 Sqft)
Total Area: 101.76 Sqm (1,095 Sqft)

1-Measurements are indicative 'finish to finish' in Metric & Imperial excluding construction tolerance. 2-Plot/unit dimensions may vary from brochure, and unit types/plans may exist as mirrored versions; 3-All images used are for illustrative purposes only. 4-Unless stated otherwise, all fittings and interior decorative items shown are for illustrative purposes only. 5-The developer reserves the right to make alterations, at its absolute discretion, without any liability whatsoever up to the final 'as built' status.

1- تشير الأرقام الواردة إلى القياسات النهائية من سطح الحائط المشطوب إلى سطح الحائط المشطوب المقابل له وبالوحدات المترية والإنجليزية باستثناء التفاوت المسموح به في الأعمال الإنشائية. 2- قد تختلف أبعاد القطع / الوحدات عما هو موضح في البرشور، وقد يتم عرض أضاف/مخططات الوحدات بنسخ معكوسة؛ 3- جميع الصور الواردة هي لأغراض التوضيح فقط. 4- جميع التجهيزات والديكورات الداخلية الواردة هي لأغراض التوضيح فقط، ما لم يرد خلاف ذلك صراحة. 5- يحتفظ المطور، ووفقاً لتقديره المطلق، بحقه في إجراء التعديلات دون أي مسؤولية مترتبة على ذلك حتى إنجاز العمل بصورة نهائية.

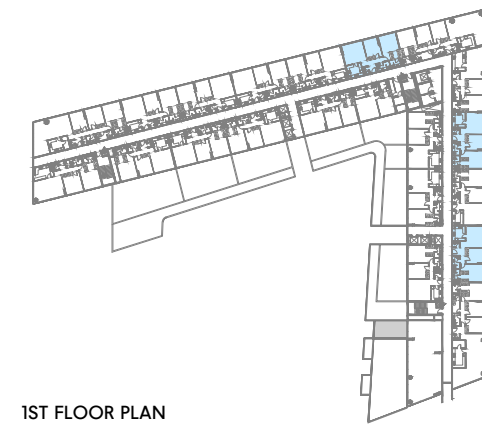
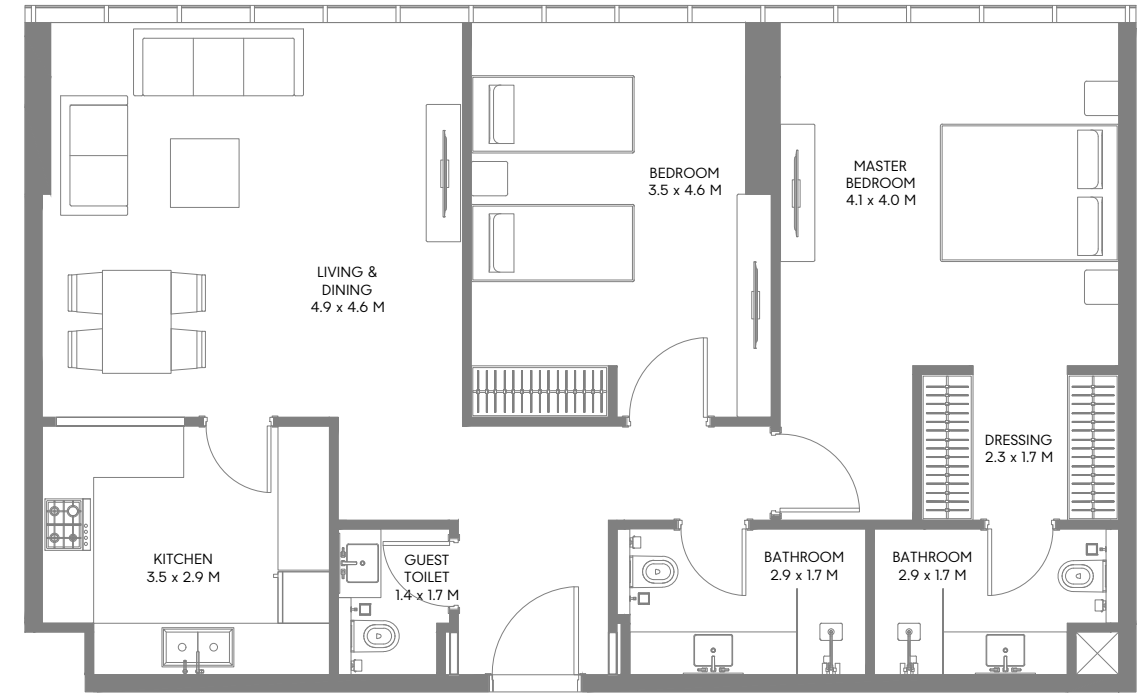
2 Bedroom Type C3



3RD TO 7TH FLOOR PLAN

Unit Area: 101.82 Sqm (1,096 Sqft)
Balcony Area: 23.13 Sqm (249 Sqft)
Total Area: 124.95 Sqm (1,345 Sqft)

2 Bedroom Type D1



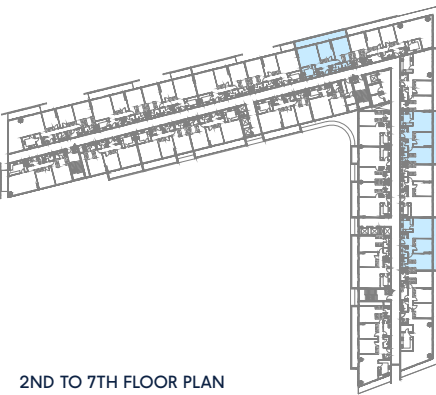
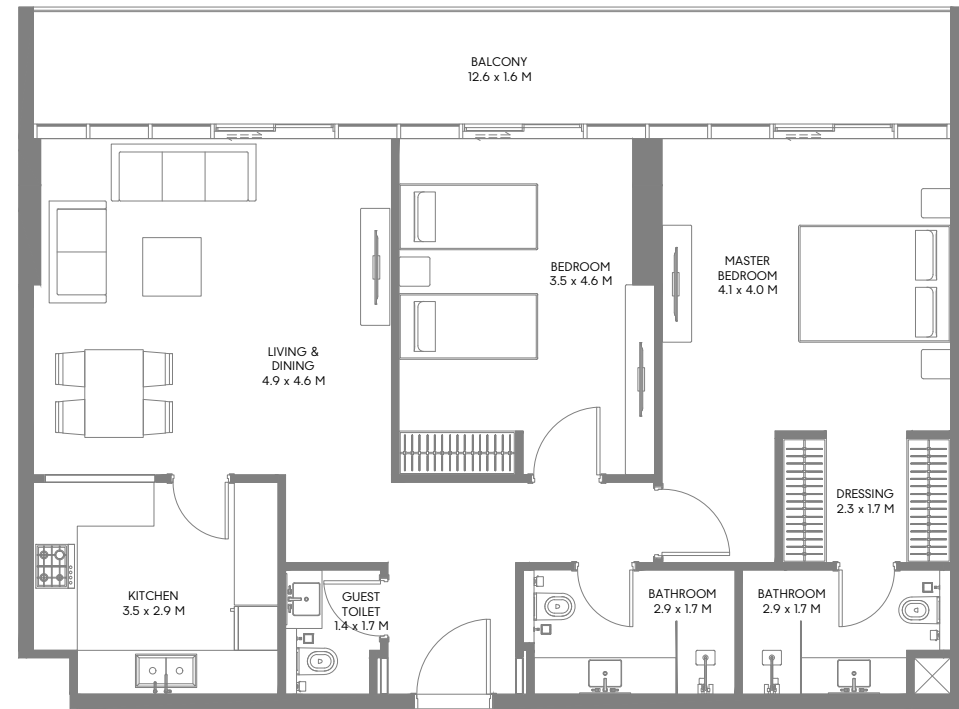
1ST FLOOR PLAN

Unit Area: 101.16 Sqm (1,089 Sqft)
Total Area: 101.16 Sqm (1,089 Sqft)

1-Measurements are indicative 'finish to finish' in Metric & Imperial excluding construction tolerance. 2-Plot/unit dimensions may vary from brochure, and unit types/plans may exist as mirrored versions; 3-All images used are for illustrative purposes only. 4-Unless stated otherwise, all fittings and interior decorative items shown are for illustrative purposes only. 5-The developer reserves the right to make alterations, at its absolute discretion, without any liability whatsoever up to the final 'as built' status.

1- تشير الأرقام الواردة إلى القياسات النهائية من سطح الحائط المشطوب إلى سطح الحائط المشطوب المقابل له وبالوحدات المترية والإنجليزية باستثناء التفاوت المسموح به في الأعمال الإنشائية. 2- قد تختلف أبعاد القطع / الوحدات عما هو موضح في البرشور، وقد يتم عرض أضاف/مخططات الوحدات بنسخ معكوسة؛ 3- جميع الصور الواردة هي لأغراض التوضيح فقط. 4- جميع التجهيزات والديكورات الداخلية الواردة هي لأغراض التوضيح فقط، ما لم يرد خلاف ذلك صراحة. 5- يحتفظ المطور، ووفقاً لتقديره المطلق، بحقه في إجراء التعديلات دون أي مسؤولية مترتبة على ذلك حتى إنجاز العمل بصورة نهائية.

2 Bedroom Type D2

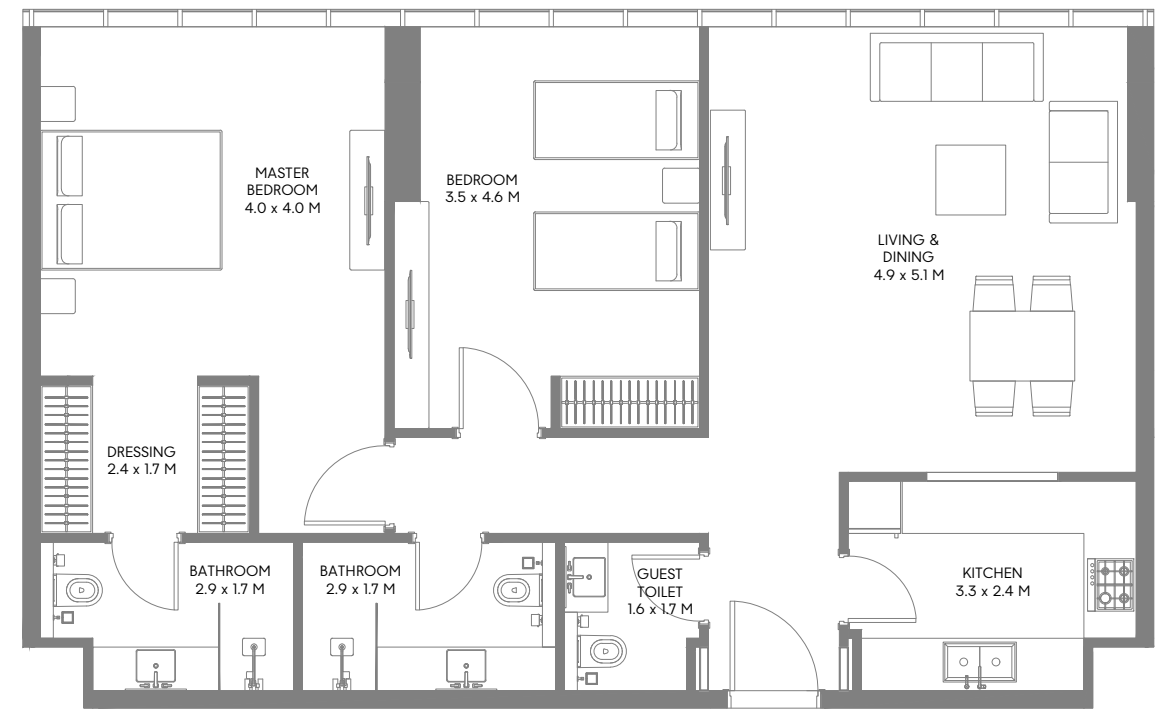


2ND TO 7TH FLOOR PLAN

Unit Area: 101.16 Sqm (1,089 Sqft)
Balcony Area: 20.40 Sqm (219 Sqft)
Total Area: 121.56 Sqm (1,308 Sqft)

1-Measurements are indicative 'finish to finish' in Metric & Imperial excluding construction tolerance. 2-Plot/unit dimensions may vary from brochure, and unit types/plans may exist as mirrored versions; 3-All images used are for illustrative purposes only. 4-Unless stated otherwise, all fittings and interior decorative items shown are for illustrative purposes only. 5-The developer reserves the right to make alterations, at its absolute discretion, without any liability whatsoever up to the final 'as built' status.

2 Bedroom Type E1

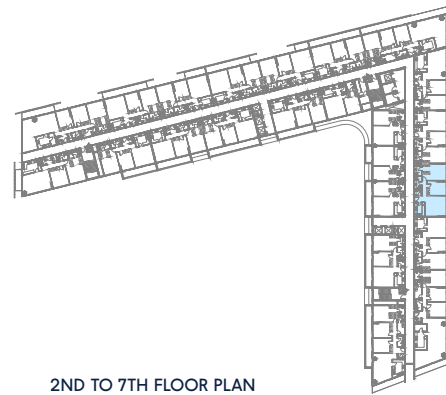
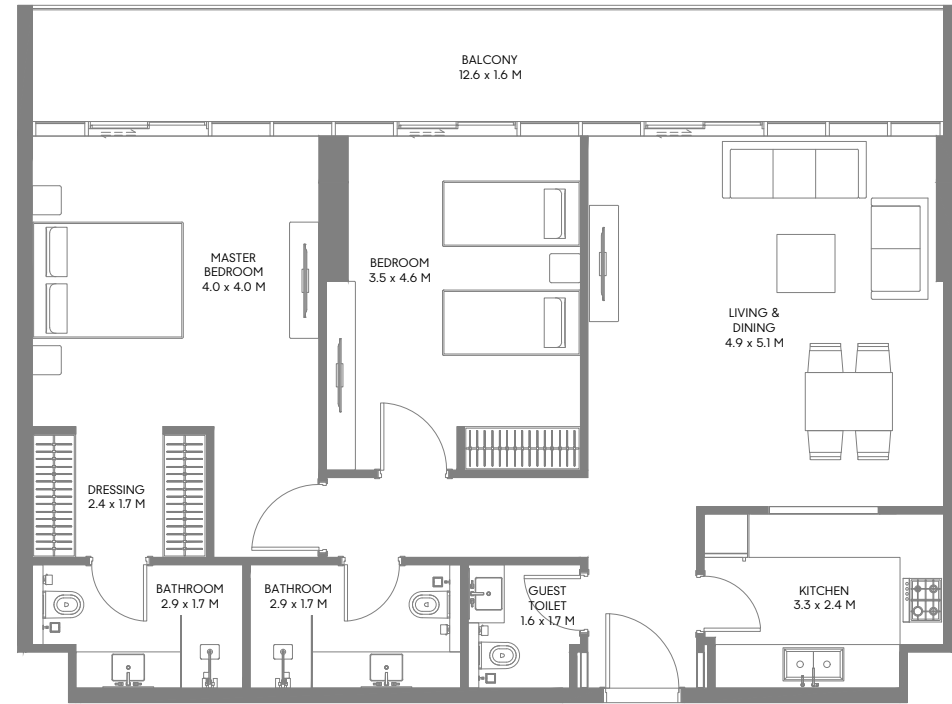


1ST FLOOR PLAN

Unit Area: 101.16 Sqm (1,089 Sqft)
Total Area: 101.16 Sqm (1,089 Sqft)

1- تشير الأرقام الواردة إلى القياسات النهائية من سطح الحائط المشطوب إلى سطح الحائط المشطوب المقابل له وبالوحدات المترية والإنجليزية باستثناء التفاوت المسموح به في الأعمال الإنشائية. 2- قد تختلف أبعاد القطع / الوحدات عما هو موضح في البرشور، وقد يتم عرض أضاف/مخططات الوحدات بنسخ معكوسة. 3- جميع الصور الواردة هي لأغراض التوضيح فقط. 4- جميع التجهيزات والديكورات الداخلية الواردة هي لأغراض التوضيح فقط، ما لم يرد خلاف ذلك صراحة. 5- يحتفظ المطور، ووفقاً لتقديره المطلق، بحقه في إجراء التعديلات دون أي مسؤولية مترتبة على ذلك حتى إنجاز العمل بصورة نهائية.

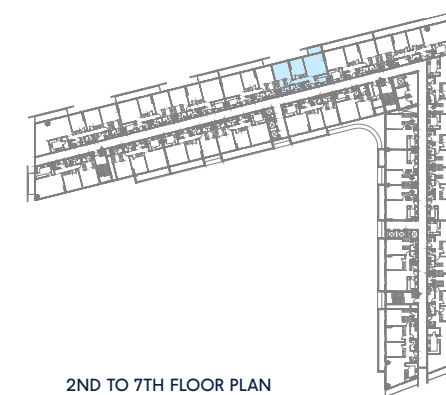
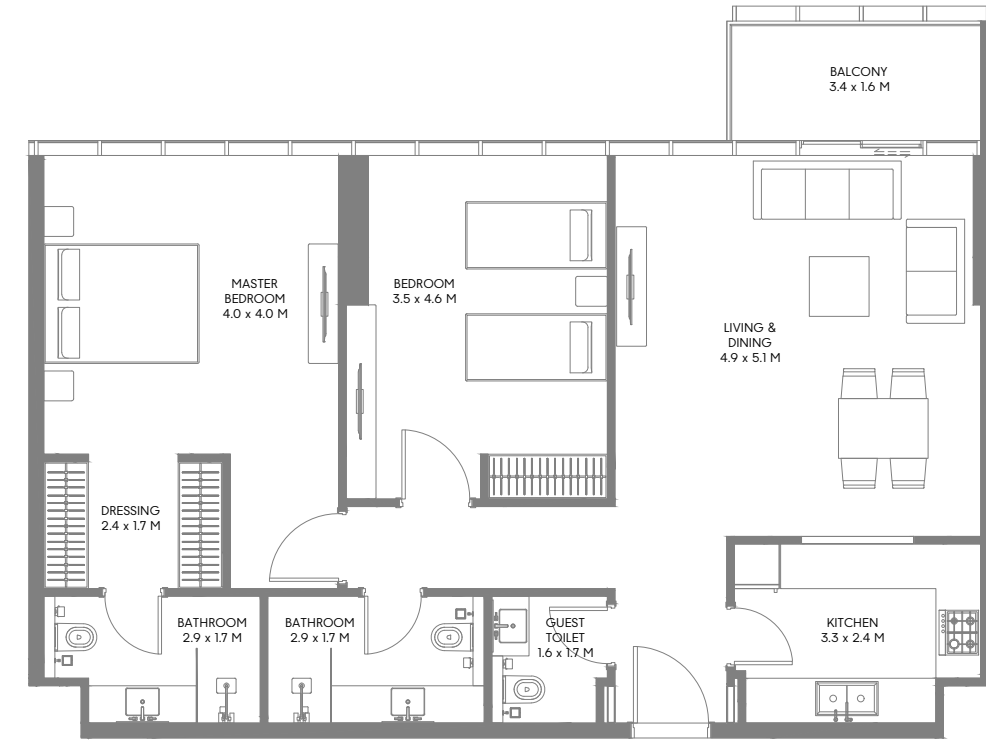
2 Bedroom Type E2



Unit Area: 101.16 Sqm (1,089 Sqft)
Balcony Area: 20.40 Sqm (219 Sqft)
Total Area: 121.56 Sqm (1,308 Sqft)

1-Measurements are indicative 'finish to finish' in Metric & Imperial excluding construction tolerance. 2-Plot/unit dimensions may vary from brochure, and unit types/plans may exist as mirrored versions; 3-All images used are for illustrative purposes only. 4-Unless stated otherwise, all fittings and interior decorative items shown are for illustrative purposes only. 5-The developer reserves the right to make alterations, at its absolute discretion, without any liability whatsoever up to the final 'as built' status.

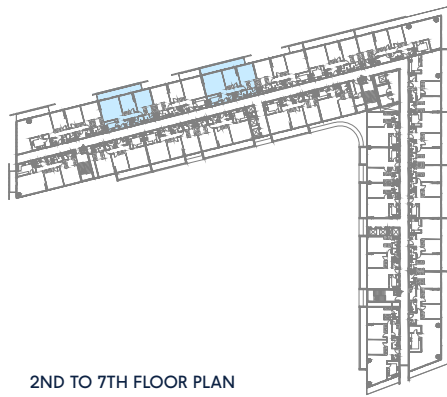
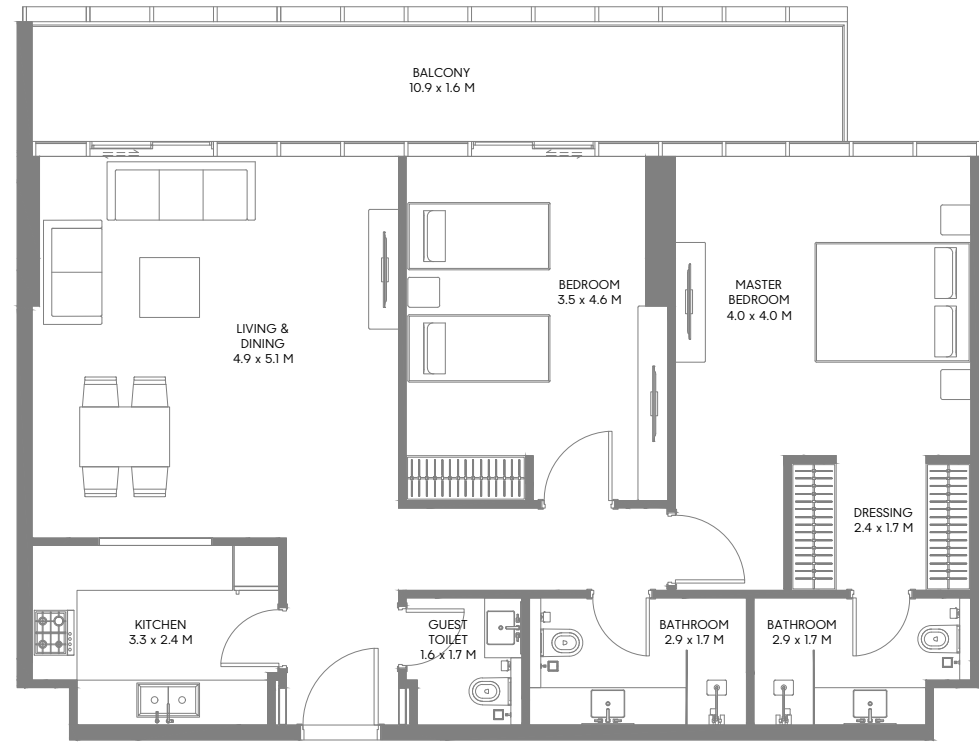
2 Bedroom Type E3



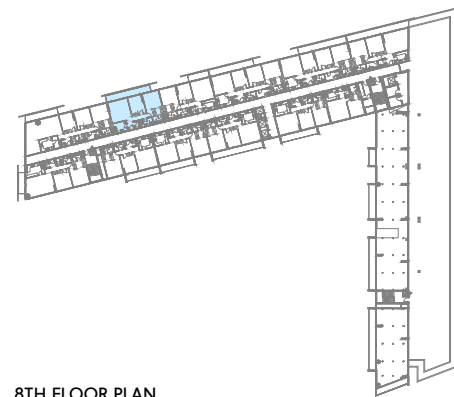
Unit Area: 101.16 Sqm (1,089 Sqft)
Balcony Area: 5.60 Sqm (60 Sqft)
Total Area: 106.76 Sqm (1,149 Sqft)

1- تشير الأرقام الواردة إلى القياسات النهائية من سطح الحائط المشطوب إلى سطح الحائط المشطوب المقابل له وبالوحدات المترية والإنجليزية باستثناء التفاوت المسموح به في الأعمال الإنشائية. 2- قد تختلف أبعاد القطع / الوحدات عما هو موضح في البرشور، وقد يتم عرض أضاف/مخططات الوحدات بنسخ معكوسة؛ 3- جميع الصور الواردة هي لأغراض التوضيح فقط. 4- جميع التجهيزات والديكورات الداخلية الواردة هي لأغراض التوضيح فقط، ما لم يرد خلاف ذلك صراحة. 5- يحتفظ المطور، ووفقاً لتقديره المطلق، بحقه في إجراء التعديلات دون أي مسؤولية مترتبة على ذلك حتى إنجاز العمل بصورة نهائية.

2 Bedroom Type E4



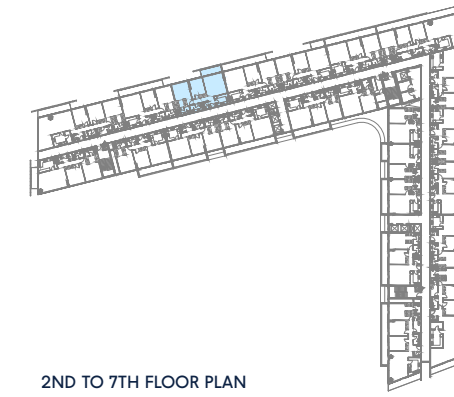
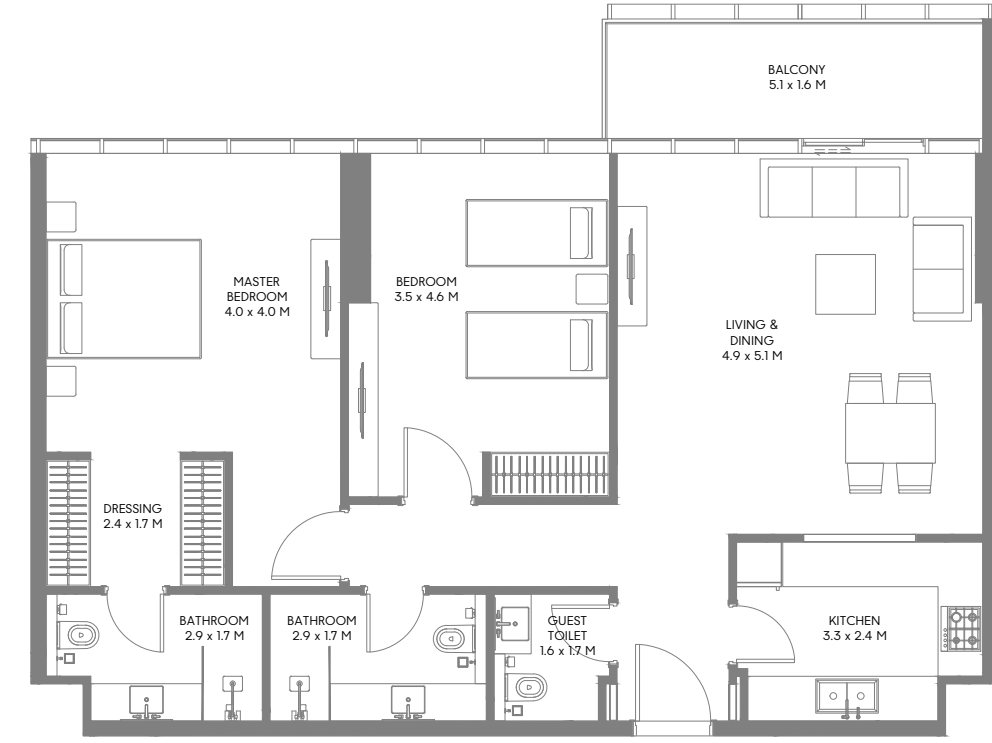
2ND TO 7TH FLOOR PLAN



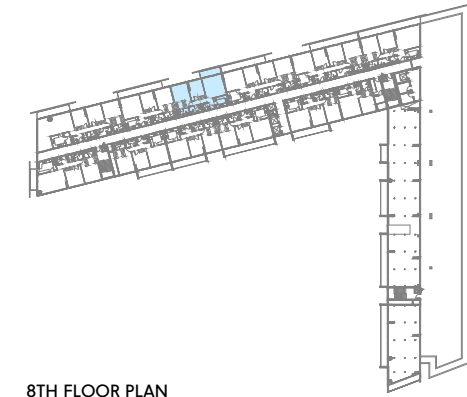
8TH FLOOR PLAN

Unit Area: 101.16 Sqm (1,089 Sqft)
Balcony Area: 17.60 Sqm (189 Sqft)
Total Area: 118.76 Sqm (1,278 Sqft)

2 Bedroom Type E5



2ND TO 7TH FLOOR PLAN



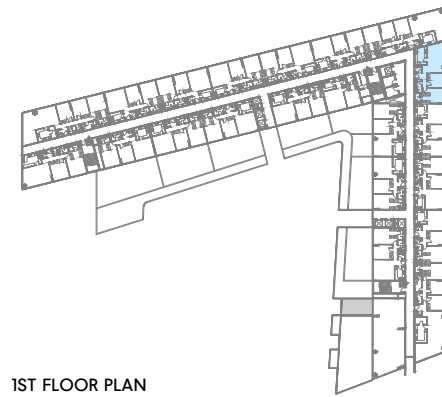
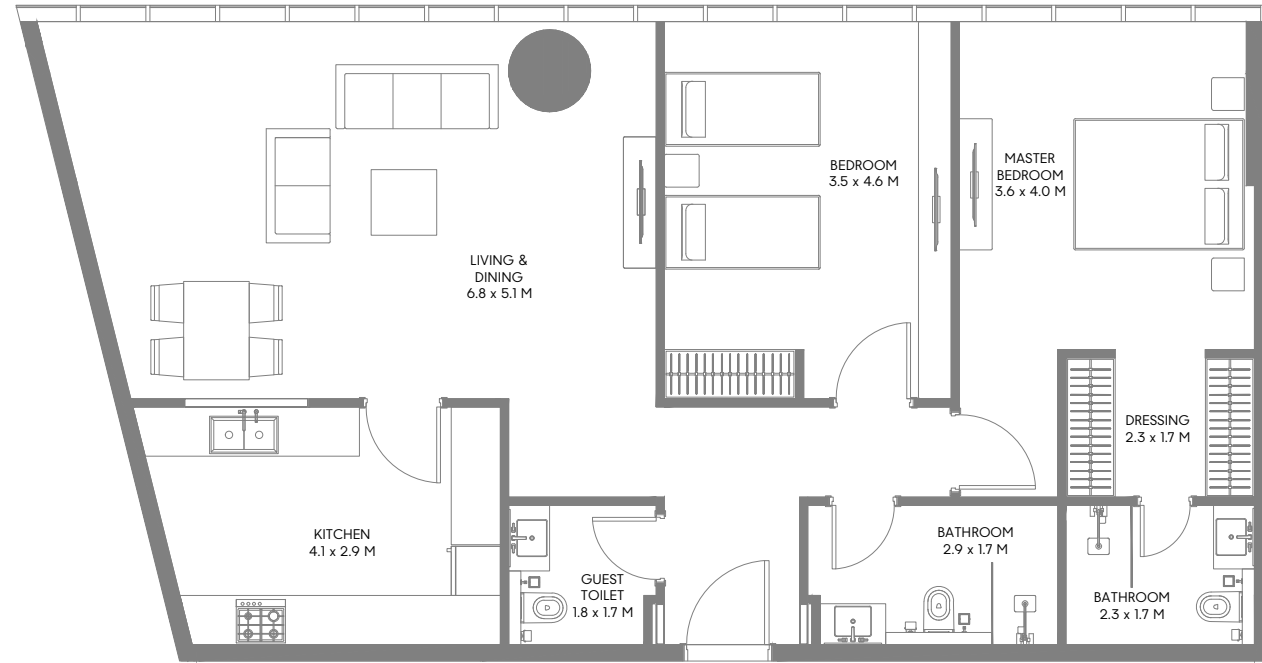
8TH FLOOR PLAN

Unit Area: 101.16 Sqm (1,089 Sqft)
Balcony Area: 8.32 Sqm (89 Sqft)
Total Area: 109.48 Sqm (1,178 Sqft)

1-Measurements are indicative 'finish to finish' in Metric & Imperial excluding construction tolerance. 2-Plot/unit dimensions may vary from brochure, and unit types/plans may exist as mirrored versions; 3-All images used are for illustrative purposes only. 4-Unless stated otherwise, all fittings and interior decorative items shown are for illustrative purposes only. 5-The developer reserves the right to make alterations, at its absolute discretion, without any liability whatsoever up to the final 'as built' status.

1- تشير الأرقام الواردة إلى القياسات النهائية من سطح الحائط المشطوب إلى سطح الحائط المشطوب المقابل له وبالوحدات المترية والإنجليزية باستثناء التفاوت المسموح به في الأعمال الإنشائية. 2- قد تختلف أبعاد القطع / الوحدات عما هو موضح في البرشور، وقد يتم عرض أضاف/مخططات الوحدات بنسخ معكوسة. 3- جميع الصور الواردة هي لأغراض التوضيح فقط. 4- جميع التجهيزات والديكورات الداخلية الواردة هي لأغراض التوضيح فقط، ما لم يرد خلاف ذلك صراحة. 5- يحتفظ المطور، ووفقاً لتقديره المطلق، بحقه في إجراء التعديلات دون أي مسؤولية مترتبة على ذلك حتى إنجاز العمل بصورة نهائية.

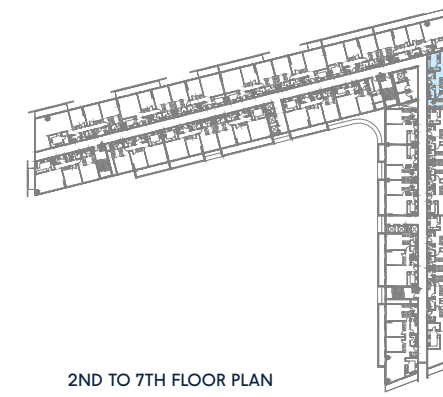
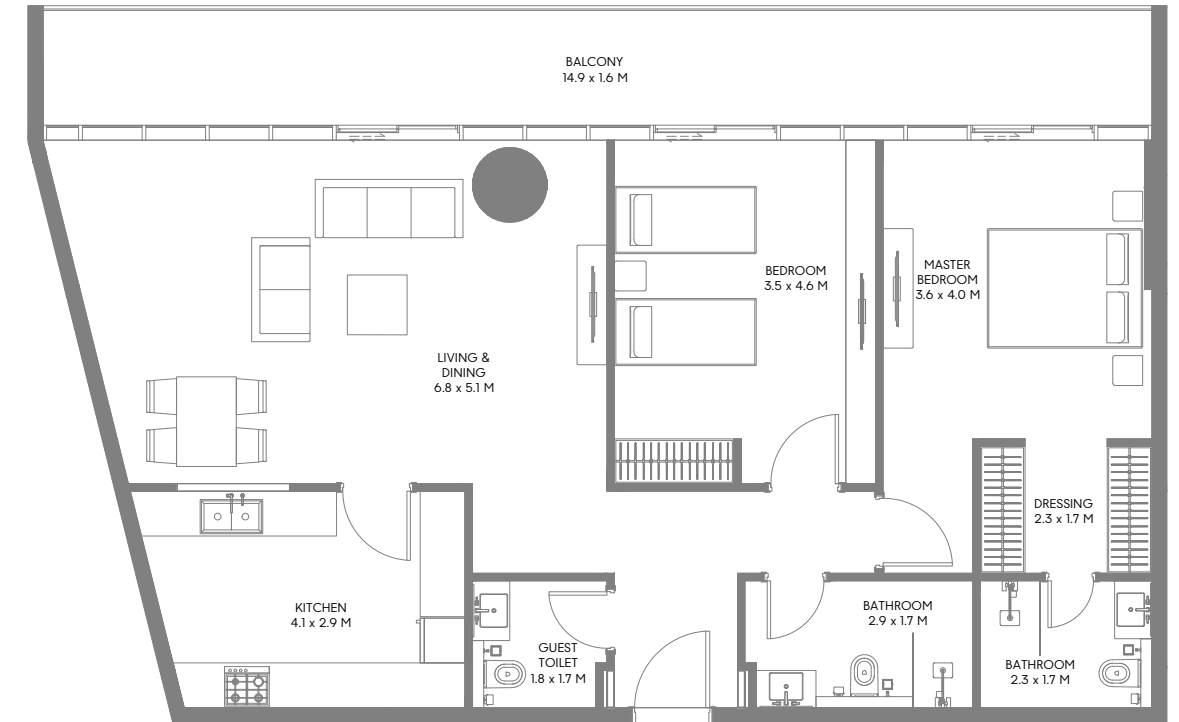
2 Bedroom Type F1



Unit Area: 112.89 Sqm (1,215 Sqft)
Total Area: 112.89 Sqm (1,215 Sqft)

1-Measurements are indicative 'finish to finish' in Metric & Imperial excluding construction tolerance. 2-Plot/unit dimensions may vary from brochure, and unit types/plans may exist as mirrored versions; 3-All images used are for illustrative purposes only. 4-Unless stated otherwise, all fittings and interior decorative items shown are for illustrative purposes only. 5-The developer reserves the right to make alterations, at its absolute discretion, without any liability whatsoever up to the final 'as built' status.

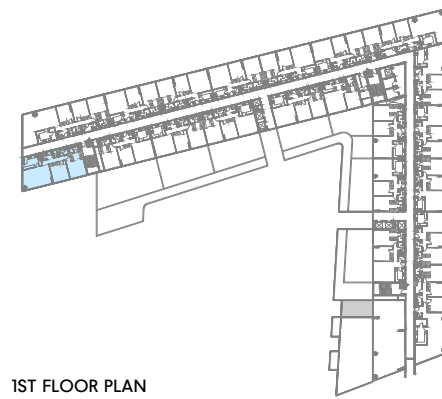
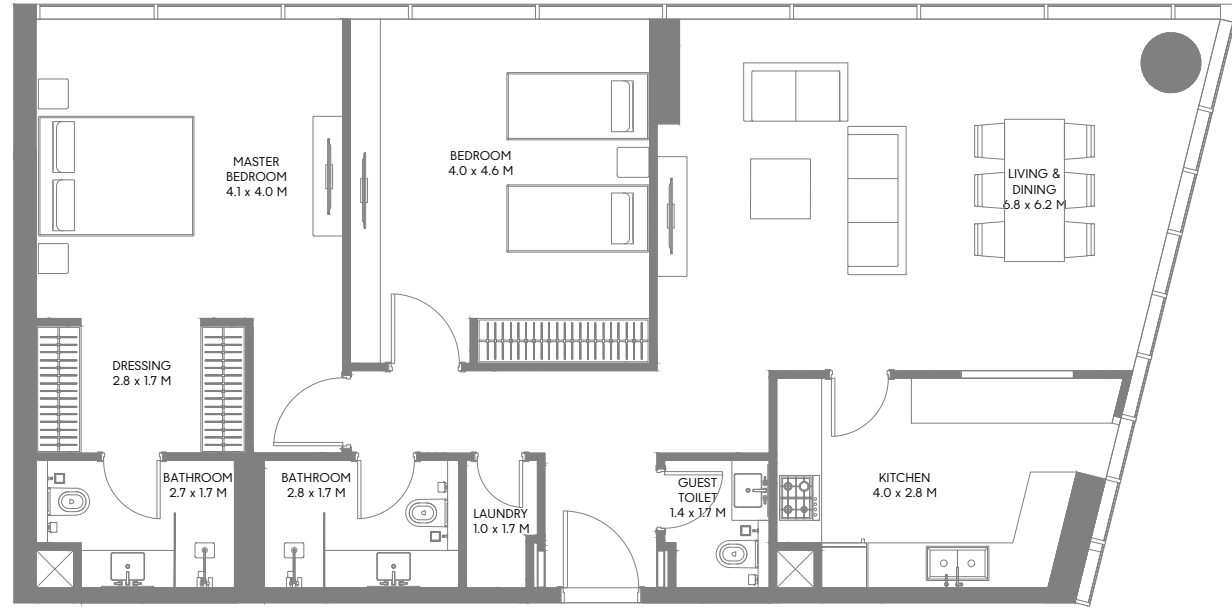
2 Bedroom Type F2



Unit Area: 112.88 Sqm (1,215 Sqft)
Balcony Area: 24.09 Sqm (259 Sqft)
Total Area: 136.97 Sqm (1,474 Sqft)

1- تشير الأرقام الواردة إلى القياسات النهائية من سطح الحائط المشطوب إلى سطح الحائط المشطوب المقابل له وبالوحدات المترية والإنجليزية باستثناء التفاوت المسموح به في الأعمال الإنشائية. 2- قد تختلف أبعاد القطع / الوحدات عما هو موضح في البرشور، وقد يتم عرض أضاف/مخططات الوحدات بنسخ معكوسة؛ 3- جميع الصور الواردة هي لأغراض التوضيح فقط. 4- جميع التجهيزات والديكورات الداخلية الواردة هي لأغراض التوضيح فقط، ما لم يرد خلاف ذلك صراحة. 5- يحتفظ المطور، ووفقاً لتقديره المطلق، بحقه في إجراء التعديلات دون أي مسؤولية مترتبة على ذلك حتى إنجاز العمل بصورة نهائية.

2 Bedroom Type G1

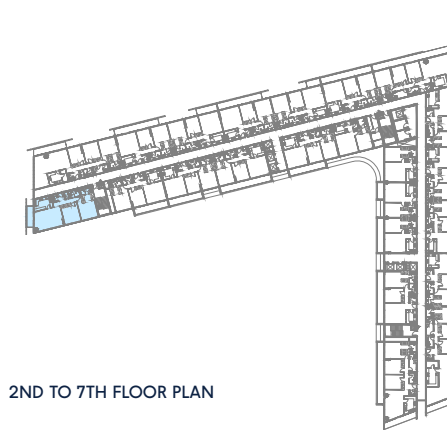
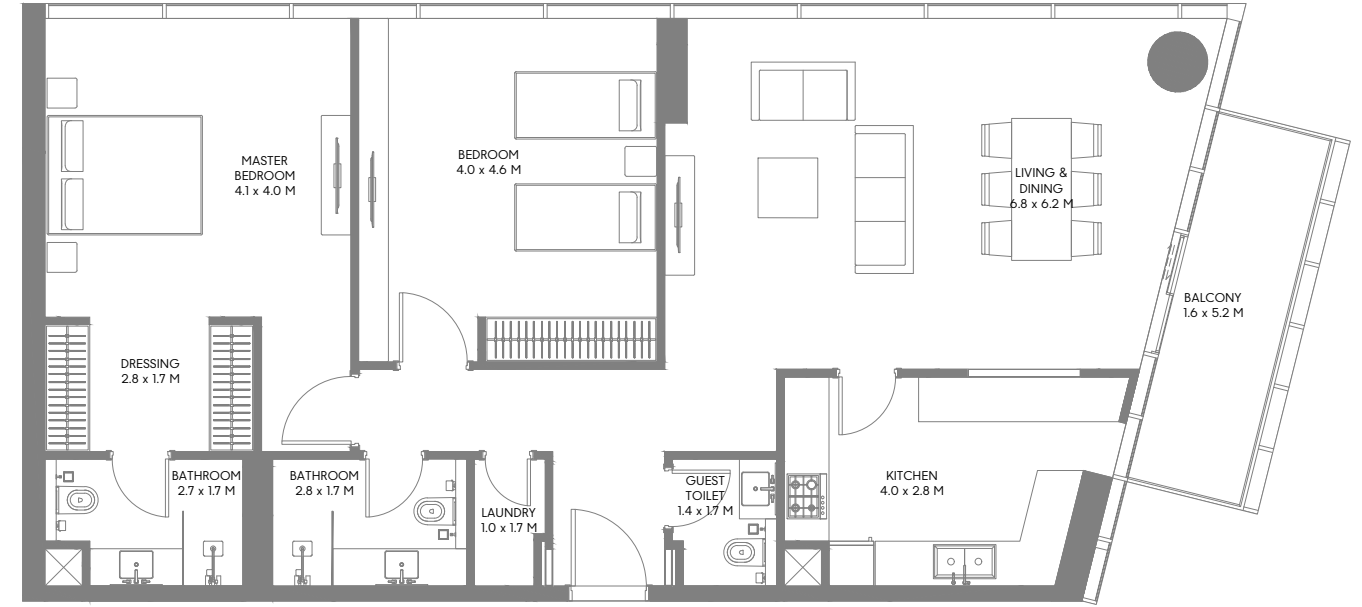


1ST FLOOR PLAN

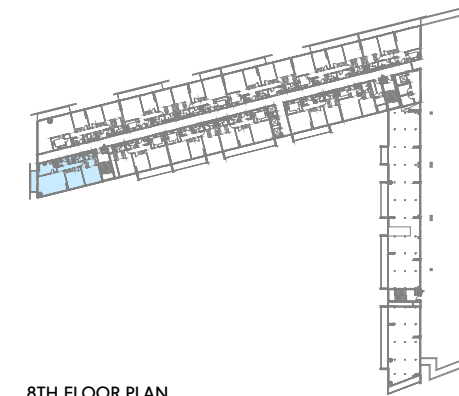
Unit Area: 121.48 Sqm (1,308 Sqft)
Total Area: 121.48 Sqm (1,308 Sqft)

1-Measurements are indicative 'finish to finish' in Metric & Imperial excluding construction tolerance. 2-Plot/unit dimensions may vary from brochure, and unit types/plans may exist as mirrored versions; 3-All images used are for illustrative purposes only. 4-Unless stated otherwise, all fittings and interior decorative items shown are for illustrative purposes only. 5-The developer reserves the right to make alterations, at its absolute discretion, without any liability whatsoever up to the final 'as built' status.

2 Bedroom Type G2



2ND TO 7TH FLOOR PLAN

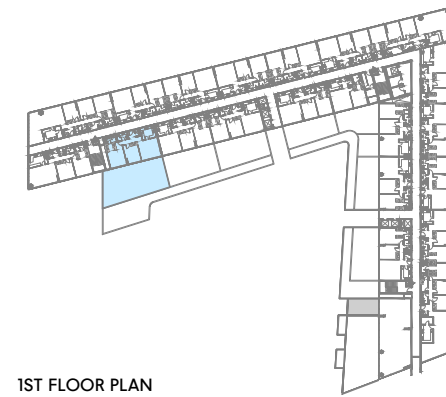


8TH FLOOR PLAN

Unit Area: 121.49 Sqm (1,308 Sqft)
Balcony Area: 8.24 Sqm (88 Sqft)
Total Area: 129.73 Sqm (1,396 Sqft)

1- تشير الأرقام الواردة إلى القياسات النهائية من سطح الحائط المشطوب إلى سطح الحائط المشطوب المقابل له وبالوحدات المترية والإنجليزية باستثناء التفاوت المسموح به في الأعمال الإنشائية. 2- قد تختلف أبعاد القطع / الوحدات عما هو موضح في البرشور، وقد يتم عرض أضاف/مخططات الوحدات بنسخ معكوسة. 3- جميع الصور الواردة هي لأغراض التوضيح فقط. 4- جميع التجهيزات والديكورات الداخلية الواردة هي لأغراض التوضيح فقط، ما لم يرد خلاف ذلك صراحة. 5- يحتفظ المطور، ووفقاً لتقديره المطلق، بحقه في إجراء التعديلات دون أي مسؤولية مترتبة على ذلك حتى إنجاز العمل بصورة نهائية.

2 Bedroom Type H1

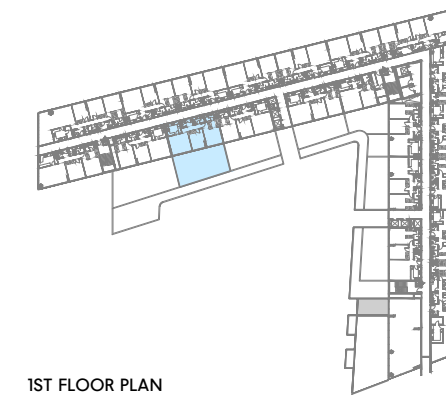
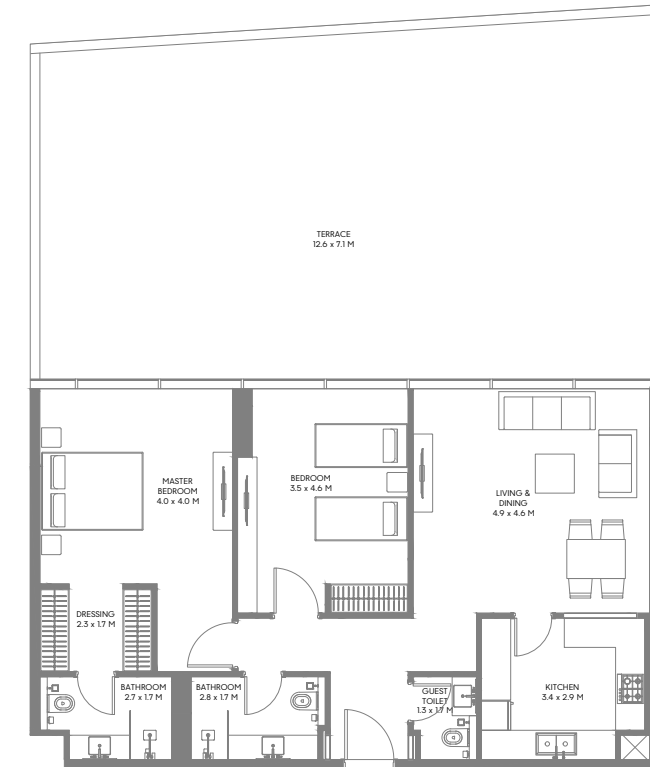


1ST FLOOR PLAN

Unit Area: 101.84 Sqm (1,096 Sqft)
Terrace Area: 130.59 Sqm (1,406 Sqft)
Total Area: 232.43 Sqm (2,502 Sqft)

1-Measurements are indicative 'finish to finish' in Metric & Imperial excluding construction tolerance. 2-Plot/unit dimensions may vary from brochure, and unit types/plans may exist as mirrored versions; 3-All images used are for illustrative purposes only. 4-Unless stated otherwise, all fittings and interior decorative items shown are for illustrative purposes only. 5-The developer reserves the right to make alterations, at its absolute discretion, without any liability whatsoever up to the final 'as built' status.

2 Bedroom Type H2

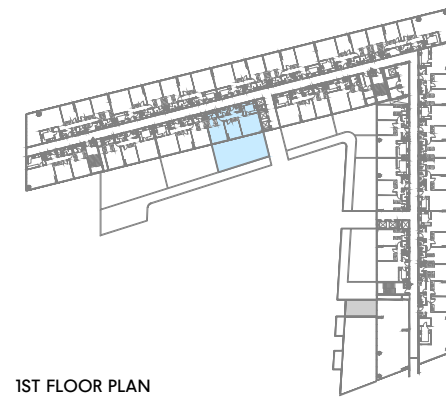


1ST FLOOR PLAN

Unit Area: 100.96 Sqm (1,087 Sqft)
Terrace Area: 92.63 Sqm (997 Sqft)
Total Area: 193.59 Sqm (2,084 Sqft)

1- تشير الأرقام الواردة إلى القياسات النهائية من سطح الحائط المشطوب إلى سطح الحائط المشطوب المقابل له وبالوحدات المترية والإنجليزية باستثناء التفاوت المسموح به في الأعمال الإنشائية. 2- قد تختلف أبعاد القطع/الوحدات عما هو موضح في البرشور، وقد يتم عرض أضاف/مخططات الوحدات بنسخ معكوسة. 3- جميع الصور الواردة هي لأغراض التوضيح فقط. 4- جميع التجهيزات والديكورات الداخلية الواردة هي لأغراض التوضيح فقط، ما لم يرد خلاف ذلك صراحة. 5- يحتفظ المطور، ووفقاً لتقديره المطلق، بحقه في إجراء التعديلات دون أي مسؤولية مترتبة على ذلك حتى إنجاز العمل بصورة نهائية.

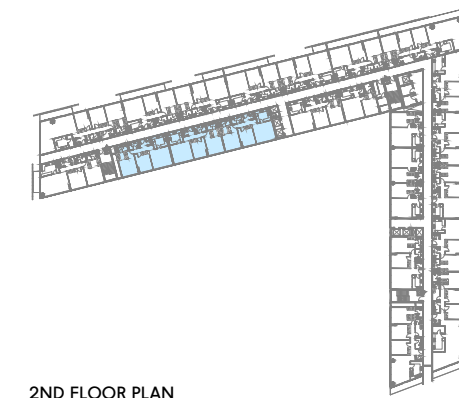
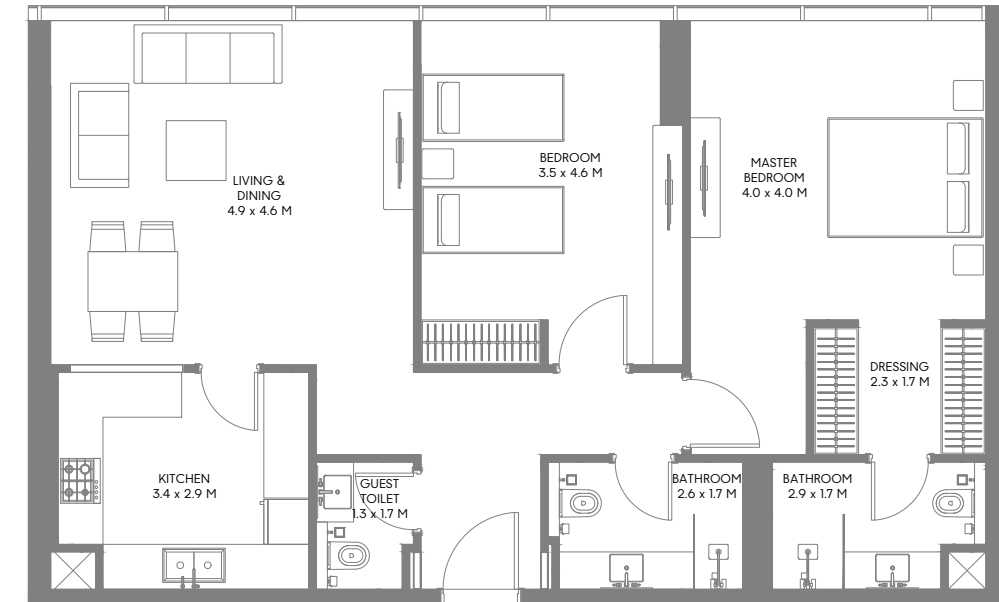
2 Bedroom Type H3



1ST FLOOR PLAN

Unit Area: 101.49 Sqm (1,092 Sqft)
Terrace Area: 83.20 Sqm (896 Sqft)
Total Area: 184.69 Sqm (1,988 Sqft)

2 Bedroom Type H4



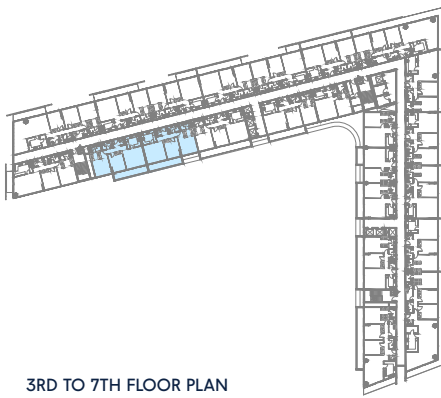
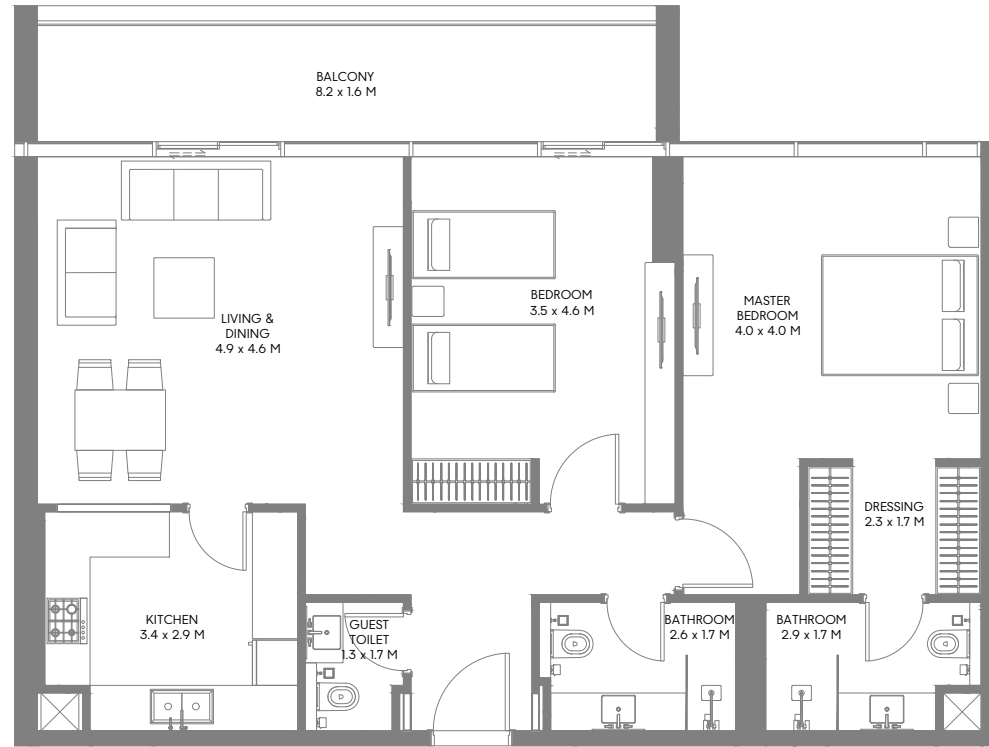
2ND FLOOR PLAN

Unit Area: 101.79 Sqm (1,096 Sqft)
Total Area: 101.79 Sqm (1,096 Sqft)

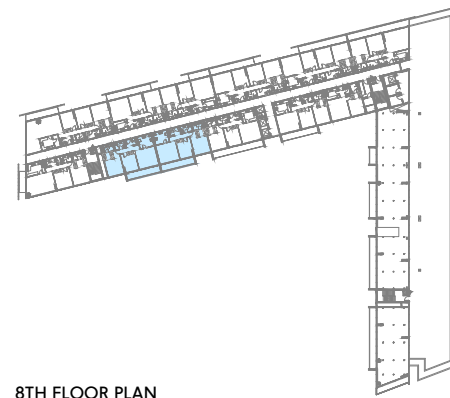
1-Measurements are indicative 'finish to finish' in Metric & Imperial excluding construction tolerance. 2-Plot/unit dimensions may vary from brochure, and unit types/plans may exist as mirrored versions; 3-All images used are for illustrative purposes only. 4-Unless stated otherwise, all fittings and interior decorative items shown are for illustrative purposes only. 5-The developer reserves the right to make alterations, at its absolute discretion, without any liability whatsoever up to the final 'as built' status.

1- تشير الأرقام الواردة إلى القياسات النهائية من سطح الحائط المشطوب إلى سطح الحائط المشطوب المقابل له وبالوحدات المترية والإنجليزية باستثناء التفاوت المسموح به في الأعمال الإنشائية. 2- قد تختلف أبعاد القطع / الوحدات عما هو موضح في البرشور، وقد يتم عرض أضاف/مخططات الوحدات بنسخ معكوسة؛ 3- جميع الصور الواردة هي لأغراض التوضيح فقط. 4- جميع التجهيزات والديكورات الداخلية الواردة هي لأغراض التوضيح فقط، ما لم يرد خلاف ذلك صراحة. 5- يحتفظ المطور، ووفقاً لتقديره المطلق، بحقه في إجراء التعديلات دون أي مسؤولية مترتبة على ذلك حتى إنجاز العمل بصورة نهائية.

2 Bedroom Type H5



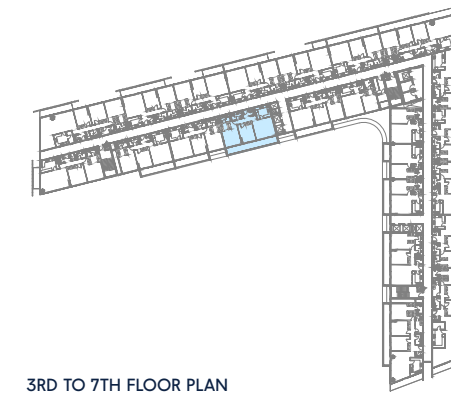
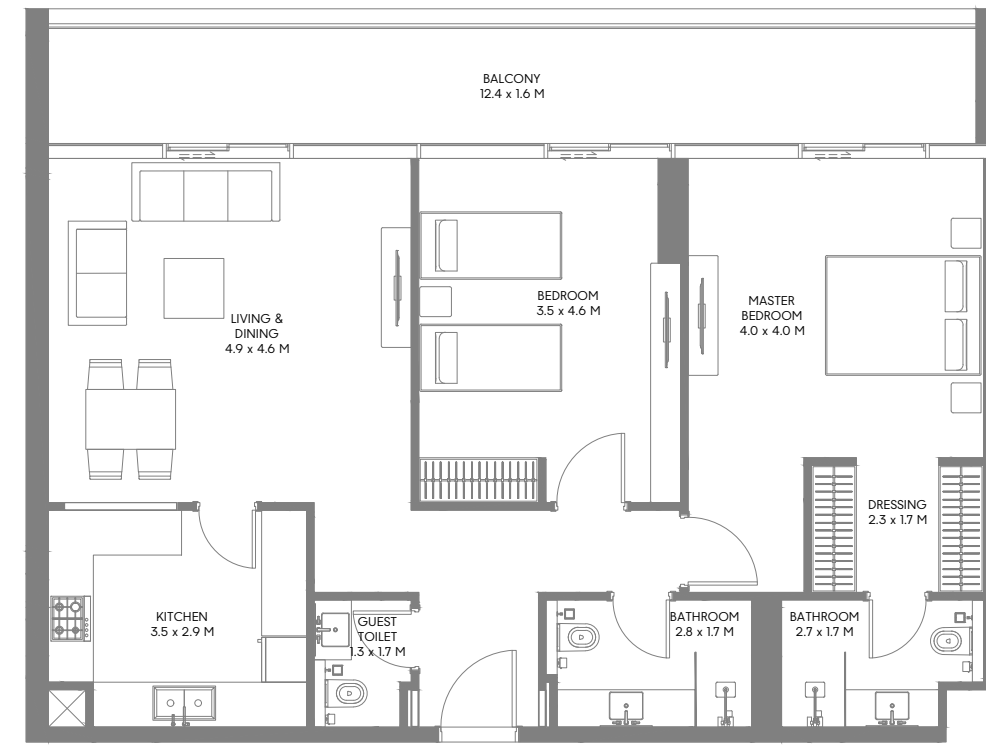
3RD TO 7TH FLOOR PLAN



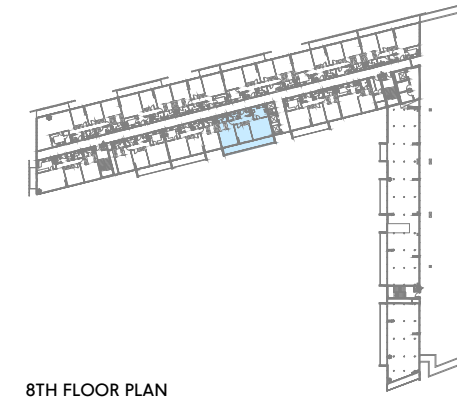
8TH FLOOR PLAN

Unit Area: 101.79 Sqm (1,096 Sqft)
Balcony Area: 15.39 Sqm (165 Sqft)
Total Area: 117.18 Sqm (1,261 Sqft)

2 Bedroom Type H6



3RD TO 7TH FLOOR PLAN



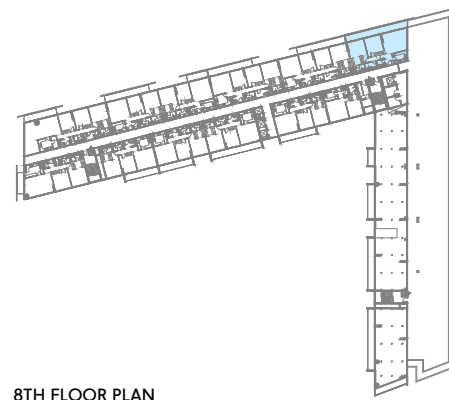
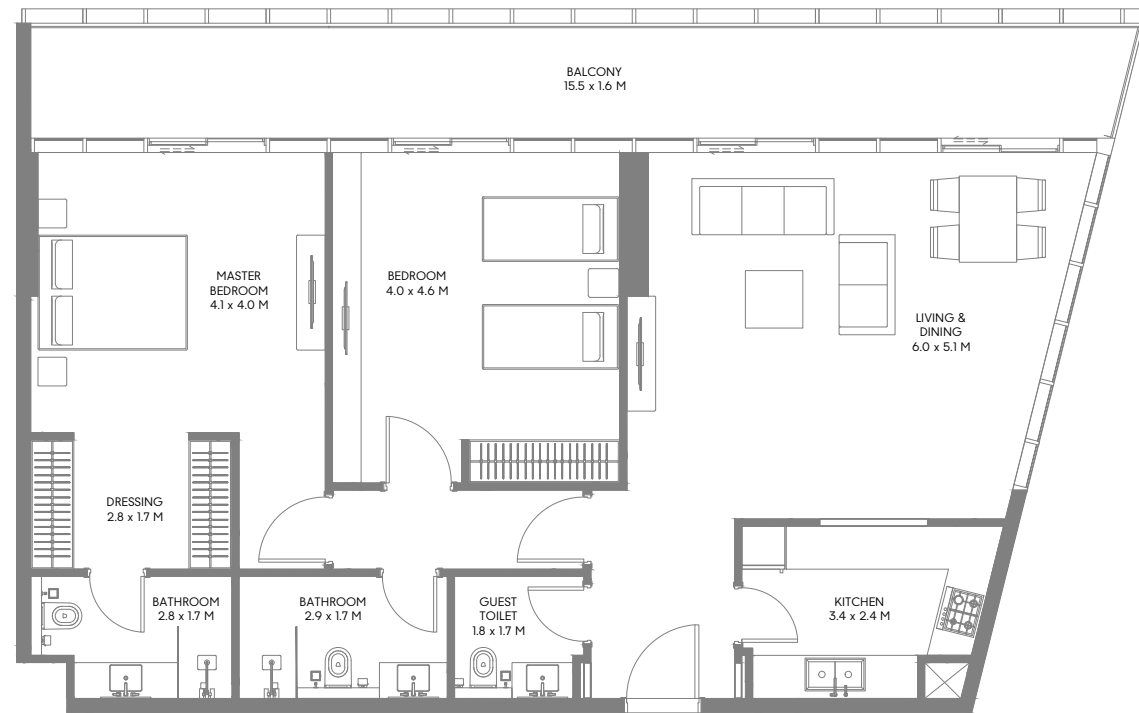
8TH FLOOR PLAN

Unit Area: 101.49 Sqm (1,092 Sqft)
Balcony Area: 23.04 Sqm (248 Sqft)
Total Area: 124.53 Sqm (1,340 Sqft)

1-Measurements are indicative 'finish to finish' in Metric & Imperial excluding construction tolerance. 2-Plot/unit dimensions may vary from brochure, and unit types/plans may exist as mirrored versions; 3-All images used are for illustrative purposes only. 4-Unless stated otherwise, all fittings and interior decorative items shown are for illustrative purposes only. 5-The developer reserves the right to make alterations, at its absolute discretion, without any liability whatsoever up to the final 'as built' status.

1- تشير الأرقام الواردة إلى القياسات النهائية من سطح الحائط المشطوب إلى سطح الحائط المشطوب المقابل له وبالوحدات المترية والإنجليزية باستثناء التفاوت المسموح به في الأعمال الإنشائية. 2- قد تختلف أبعاد القطع / الوحدات عما هو موضح في البرشور، وقد يتم عرض أضاف/مخططات الوحدات بنسخ معكوسة. 3- جميع الصور الواردة هي لأغراض التوضيح فقط. 4- جميع التجهيزات والديكورات الداخلية الواردة هي لأغراض التوضيح فقط، ما لم يرد خلاف ذلك صراحة. 5- يحتفظ المطور، ووفقاً لتقديره المطلق، بحقه في إجراء التعديلات دون أي مسؤولية مترتبة على ذلك حتى إنجاز العمل بصورة نهائية.

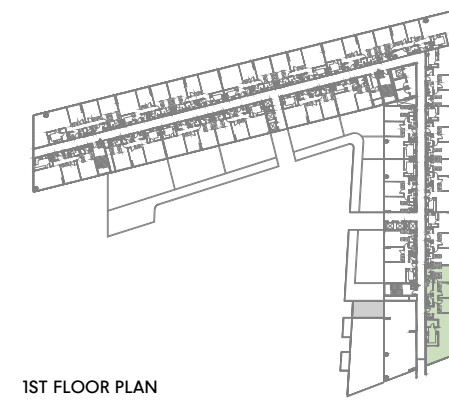
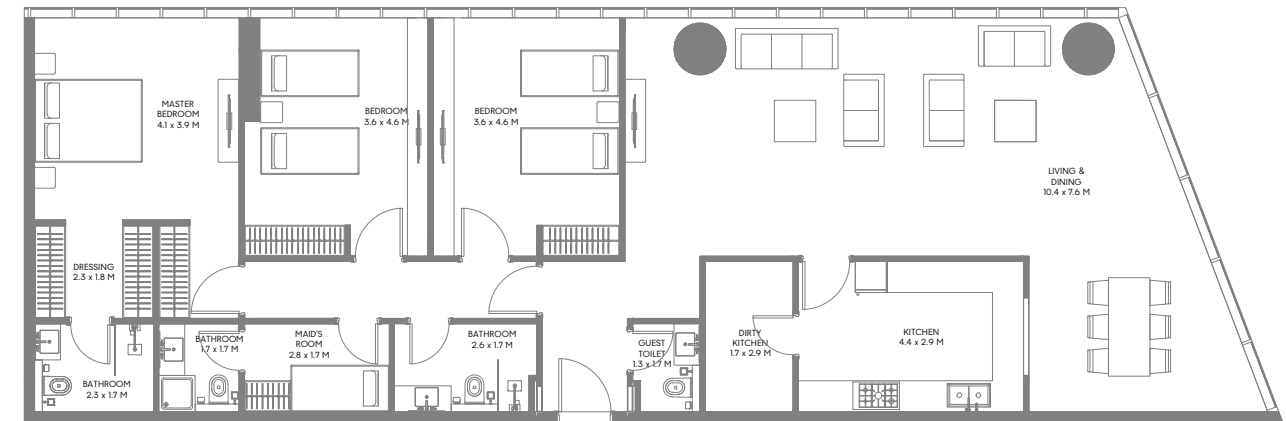
2 Bedroom Type I1



8TH FLOOR PLAN

Unit Area: 112.67 Sqm (1,213 Sqft)
Balcony Area: 24.64 Sqm (265 Sqft)
Total Area: 137.31 Sqm (1,478 Sqft)

3 Bedroom Type A1



1ST FLOOR PLAN

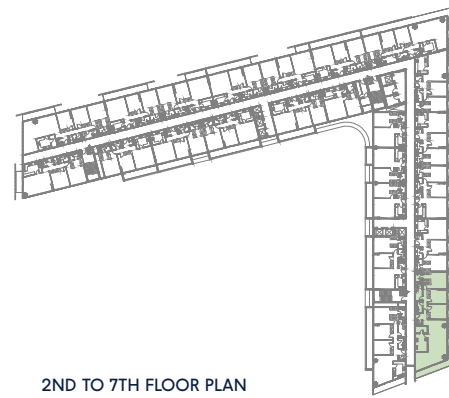
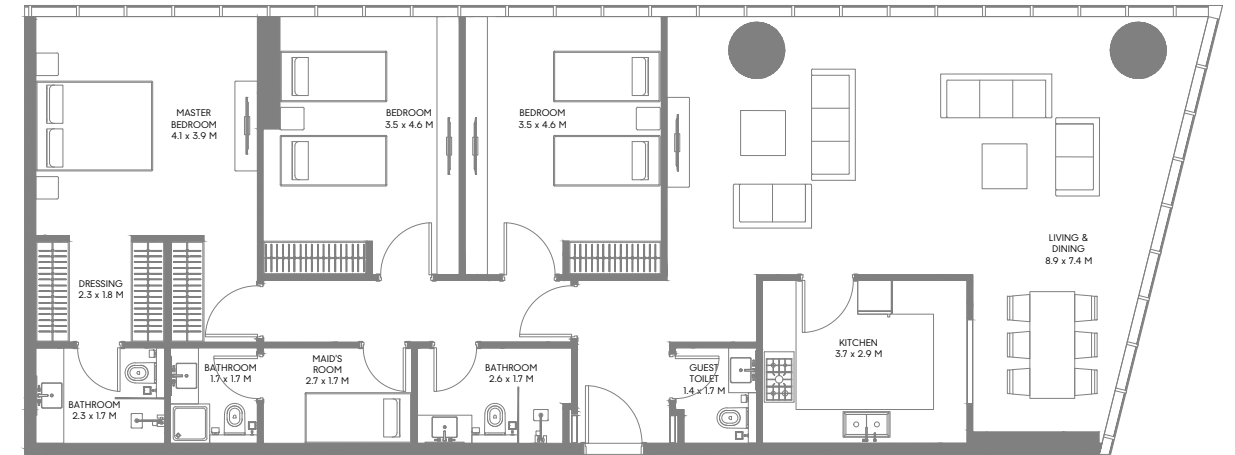
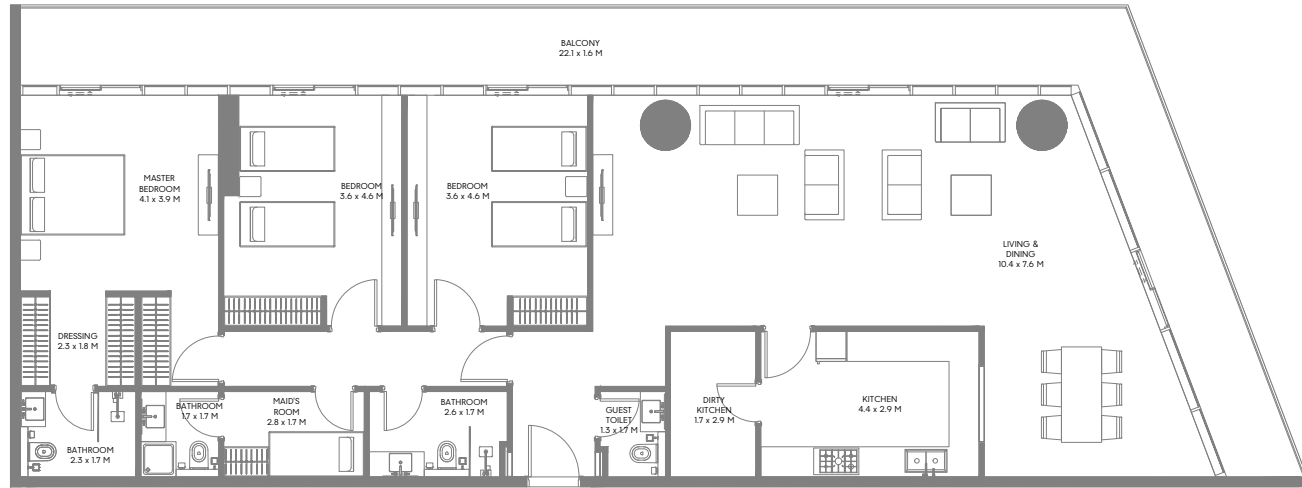
Unit Area: 181.50 Sqm (1,954 Sqft)
Total Area: 181.50 Sqm (1,954 Sqft)

1-Measurements are indicative 'finish to finish' in Metric & Imperial excluding construction tolerance. 2-Plot/unit dimensions may vary from brochure, and unit types/plans may exist as mirrored versions; 3-All images used are for illustrative purposes only. 4-Unless stated otherwise, all fittings and interior decorative items shown are for illustrative purposes only. 5-The developer reserves the right to make alterations, at its absolute discretion, without any liability whatsoever up to the final 'as built' status.

1- تشير الأرقام الواردة إلى القياسات النهائية من سطح الحائط المشطوب إلى سطح الحائط المشطوب المقابل له وبالوحدات المترية والإنجليزية باستثناء التفاوت المسموح به في الأعمال الإنشائية. 2- قد تختلف أبعاد القطع / الوحدات عما هو موضح في البرشور، وقد يتم عرض أضاف/مخططات الوحدات بنسخ معكوسة. 3- جميع الصور الواردة هي لأغراض التوضيح فقط. 4- جميع التجهيزات والديكورات الداخلية الواردة هي لأغراض التوضيح فقط، ما لم يرد خلاف ذلك صراحة. 5- يحتفظ المطور، ووفقاً لتقديره المطلق، بحقه في إجراء التعديلات دون أي مسؤولية مرتتبة على ذلك حتى إنجاز العمل بصورة نهائية.

3 Bedroom Type A2

3 Bedroom Type B1



Unit Area: 181.50 Sqm (1,954 Sqft)
Balcony Area: 48.79 Sqm (525 Sqft)
Total Area: 230.29 Sqm (2,479 Sqft)

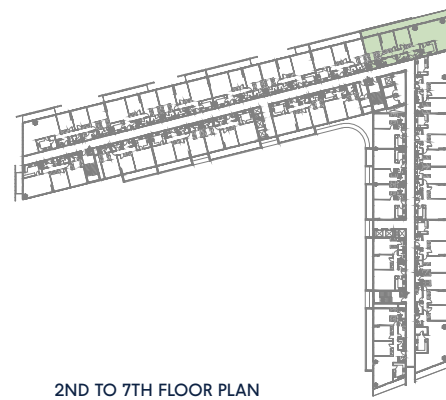
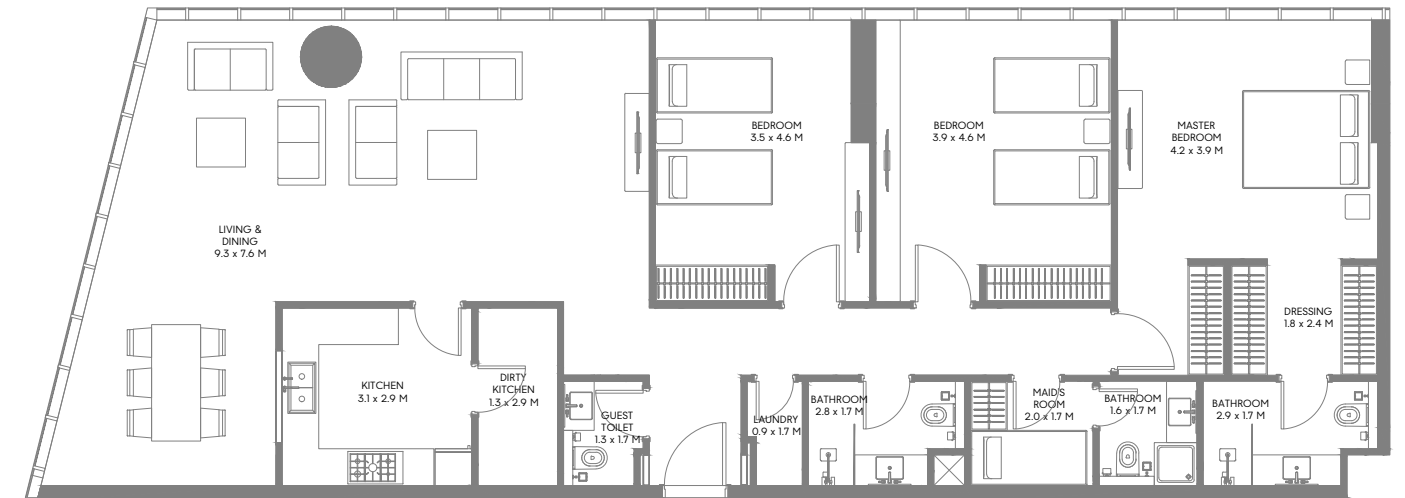
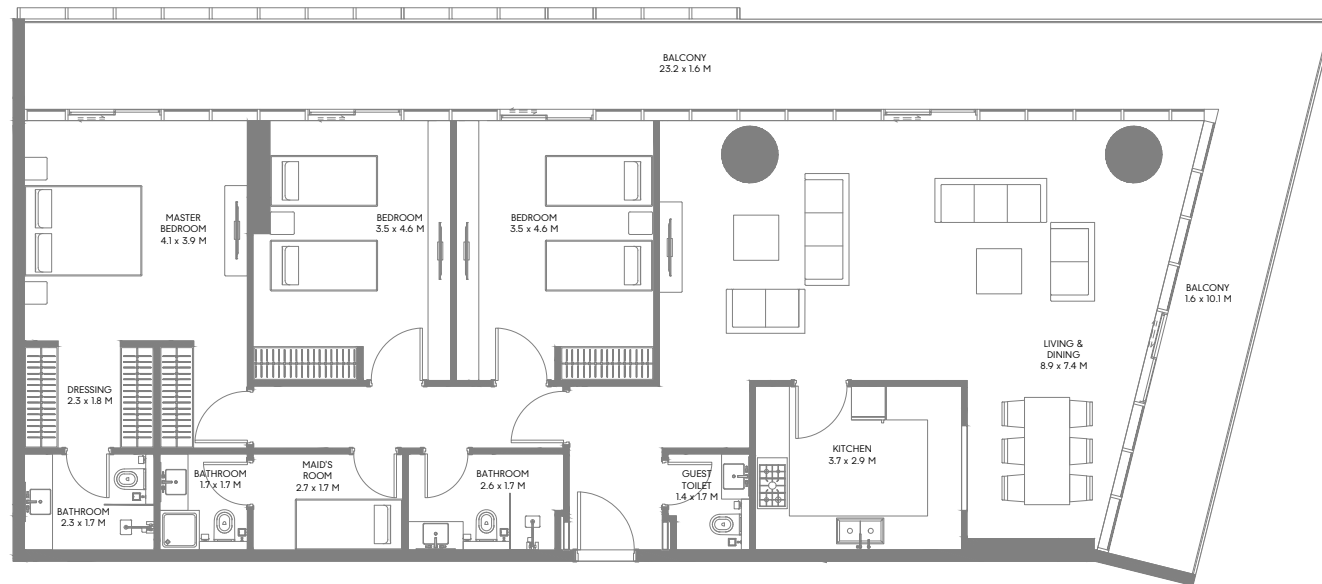
Unit Area: 161.23 Sqm (1,735 Sqft)
Total Area: 161.23 Sqm (1,735 Sqft)

1-Measurements are indicative 'finish to finish' in Metric & Imperial excluding construction tolerance. 2-Plot/unit dimensions may vary from brochure, and unit types/plans may exist as mirrored versions; 3-All images used are for illustrative purposes only. 4-Unless stated otherwise, all fittings and interior decorative items shown are for illustrative purposes only. 5-The developer reserves the right to make alterations, at its absolute discretion, without any liability whatsoever up to the final 'as built' status.

1- تشير الأرقام الواردة إلى القياسات النهائية من سطح الحائط المشطوب إلى سطح الحائط المشطوب المقابل له وبالوحدات المترية والإنجليزية باستثناء التفاوت المسموح به في الأعمال الإنشائية. 2- قد تختلف أبعاد القطع / الوحدات عما هو موضح في البرشور، وقد يتم عرض أضاف/مخططات الوحدات بنسخ معكوسة؛ 3- جميع الصور الواردة هي لأغراض التوضيح فقط. 4- جميع التجهيزات والديكورات الداخلية الواردة هي لأغراض التوضيح فقط، ما لم يرد خلاف ذلك صراحة. 5- يحتفظ المطور، ووفقاً لتقديره المطلق، بحقه في إجراء التعديلات دون أي مسؤولية مترتبة على ذلك حتى إنجاز العمل بصورة نهائية.

3 Bedroom Type B2

3 Bedroom Type C1



2ND TO 7TH FLOOR PLAN



1ST FLOOR PLAN

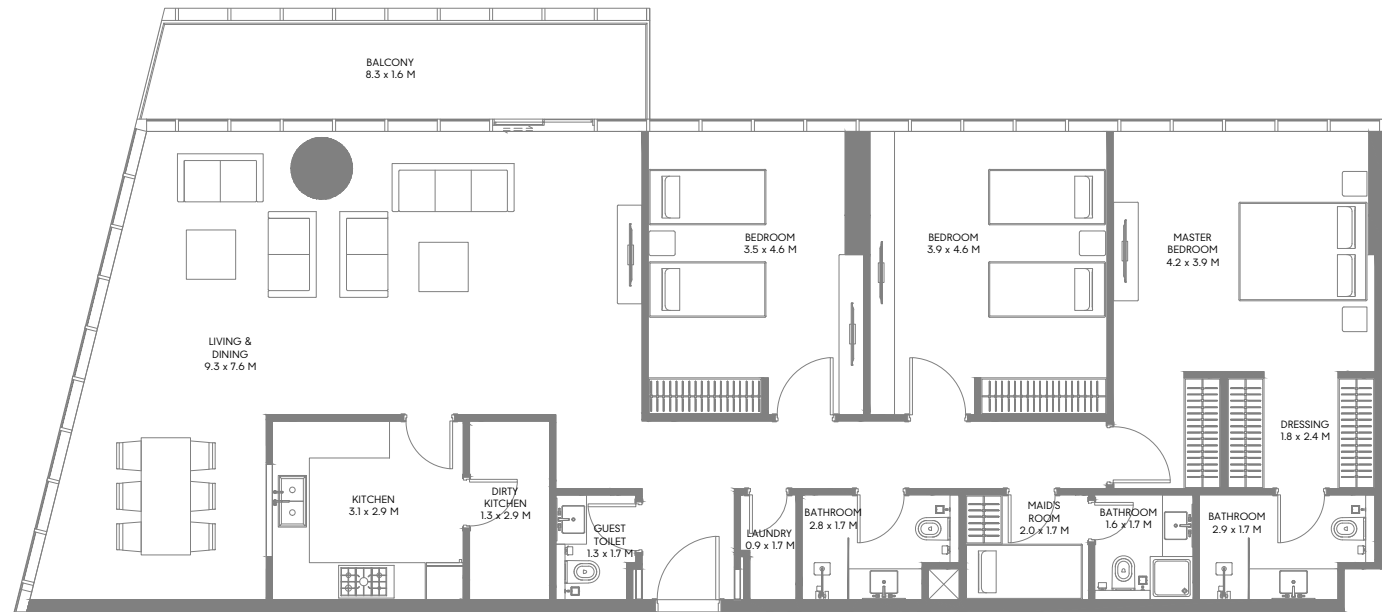
Unit Area: 161.23 Sqm (1,735 Sqft)
Balcony Area: 50.40 Sqm (543 Sqft)
Total Area: 211.63 Sqm (2,278 Sqft)

Unit Area: 168.81 Sqm (1,817 Sqft)
Total Area: 168.81 Sqm (1,817 Sqft)

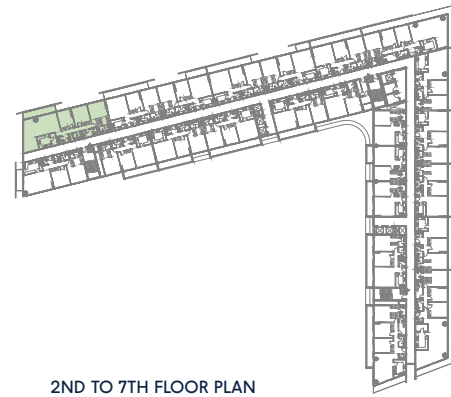
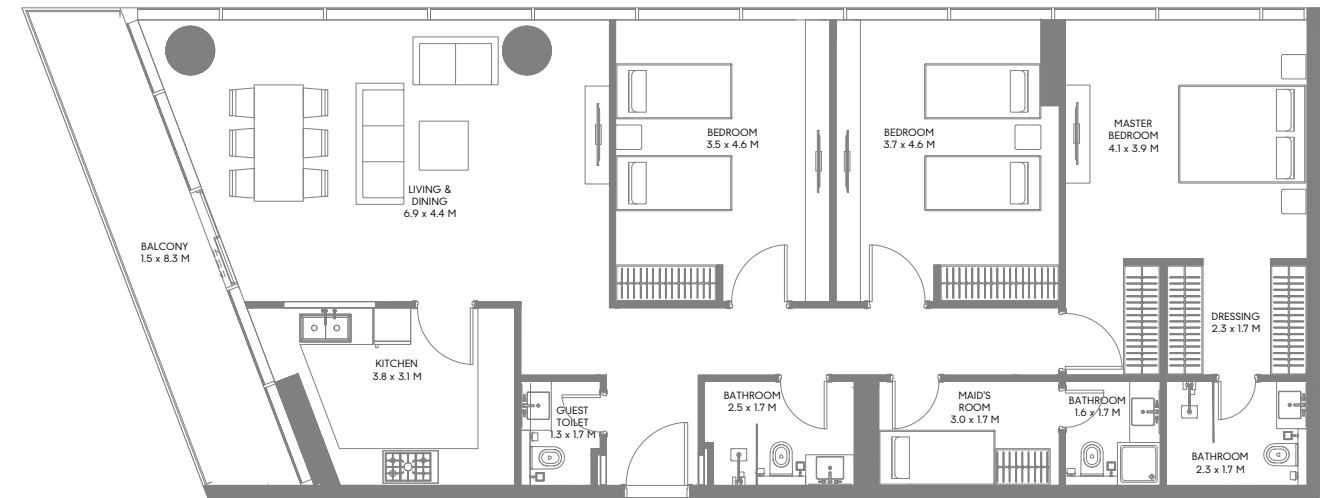
1-Measurements are indicative 'finish to finish' in Metric & Imperial excluding construction tolerance. 2-Plot/unit dimensions may vary from brochure, and unit types/plans may exist as mirrored versions; 3-All images used are for illustrative purposes only. 4-Unless stated otherwise, all fittings and interior decorative items shown are for illustrative purposes only. 5-The developer reserves the right to make alterations, at its absolute discretion, without any liability whatsoever up to the final 'as built' status.

1- تشير الأرقام الواردة إلى القياسات النهائية من سطح الحائط المشطوب إلى سطح الحائط المشطوب المقابل له وبالوحدات المترية والإنجليزية باستثناء التفاوت المسموح به في الأعمال الإنشائية. 2- قد تختلف أبعاد القطع / الوحدات عما هو موضح في البرشور، وقد يتم عرض أضاف/مخططات الوحدات بنسخ معكوسة. 3- جميع الصور الواردة هي لأغراض التوضيح فقط. 4- جميع التجهيزات والديكورات الداخلية الواردة هي لأغراض التوضيح فقط، ما لم يرد خلاف ذلك صراحة. 5- يحتفظ المطور، ووفقاً لتقديره المطلق، بحقه في إجراء التعديلات دون أي مسؤولية مترتبة على ذلك حتى إنجاز العمل بصورة نهائية.

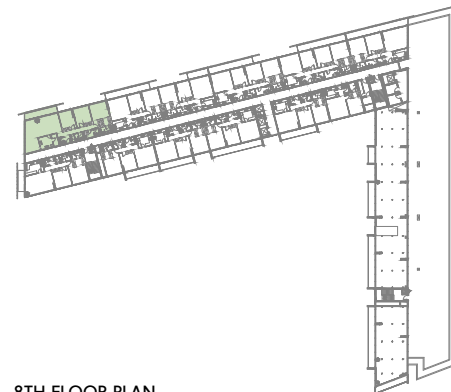
3 Bedroom Type C2



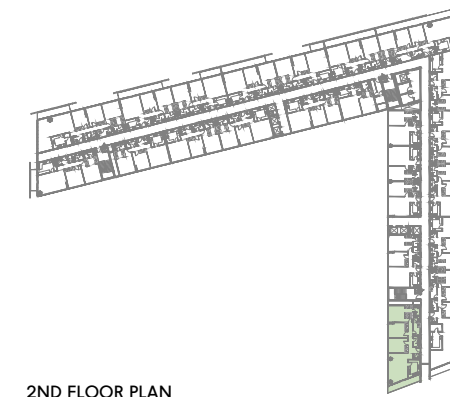
3 Bedroom Type D1



2ND TO 7TH FLOOR PLAN



8TH FLOOR PLAN



2ND FLOOR PLAN

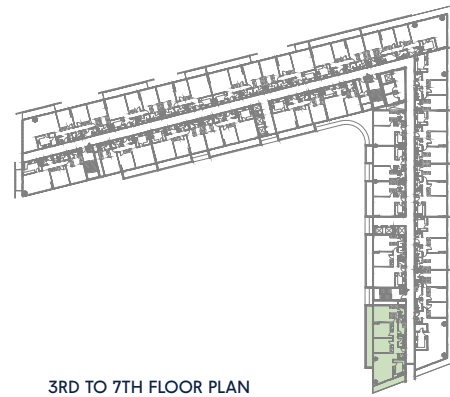
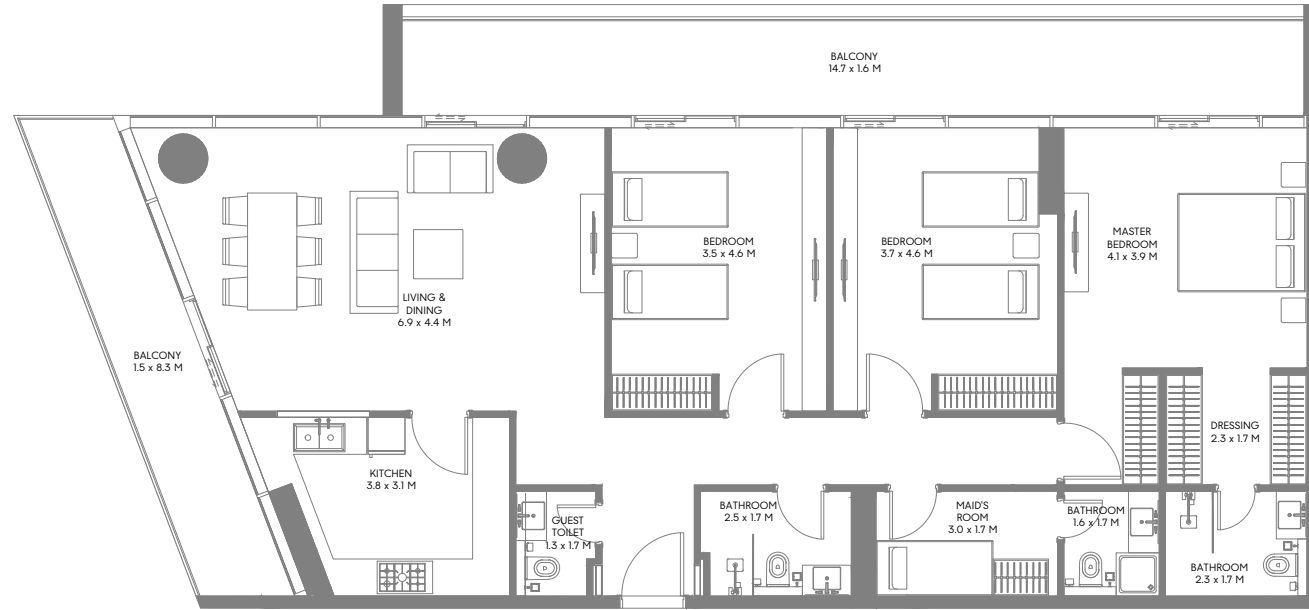
Unit Area: 168.81 Sqm (1,817 Sqft)
Balcony Area: 13.00 Sqm (140 Sqft)
Total Area: 181.81 Sqm (1,957 Sqft)

Unit Area: 144.66 Sqm (1,557 Sqft)
Balcony Area: 12.83 Sqm (138 Sqft)
Total Area: 157.49 Sqm (1,695 Sqft)

1-Measurements are indicative 'finish to finish' in Metric & Imperial excluding construction tolerance. 2-Plot/unit dimensions may vary from brochure, and unit types/plans may exist as mirrored versions; 3-All images used are for illustrative purposes only. 4-Unless stated otherwise, all fittings and interior decorative items shown are for illustrative purposes only. 5-The developer reserves the right to make alterations, at its absolute discretion, without any liability whatsoever up to the final 'as built' status.

1- تشير الأرقام الواردة إلى القياسات النهائية من سطح الحائط المشطوب إلى سطح الحائط المشطوب المقابل له وبالوحدات المترية والإنجليزية باستثناء التفاوت المسموح به في الأعمال الإنشائية. 2- قد تختلف أبعاد القطع / الوحدات عما هو موضح في البرشور، وقد يتم عرض أضاف/مخططات الوحدات بنسخ معكوسة؛ 3- جميع الصور الواردة هي لأغراض التوضيح فقط. 4- جميع التجهيزات والديكورات الداخلية الواردة هي لأغراض التوضيح فقط، ما لم يرد خلاف ذلك صراحة. 5- يحتفظ المطور، ووفقاً لتقديره المطلق، بحقه في إجراء التعديلات دون أي مسؤولية مترتبة على ذلك حتى إنجاز العمل بصورة نهائية.

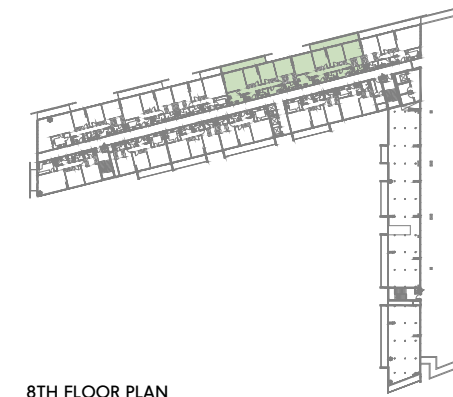
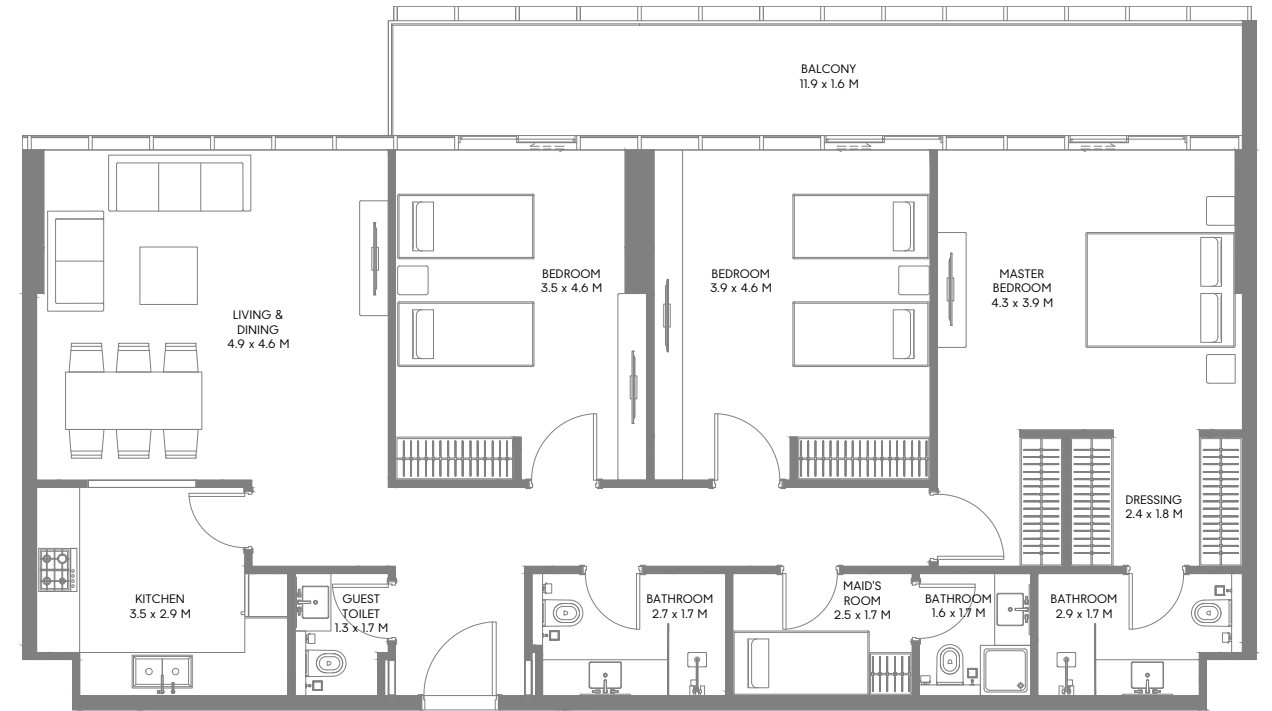
3 Bedroom Type D2



3RD TO 7TH FLOOR PLAN

Unit Area: 144.66 Sqm (1,557 Sqft)
Balcony Area: 40.01 Sqm (431 Sqft)
Total Area: 184.67 Sqm (1,988 Sqft)

3 Bedroom Type E1



8TH FLOOR PLAN

Unit Area: 135.16 Sqm (1,455 Sqft)
Balcony Area: 19.20 Sqm (207 Sqft)
Total Area: 154.36 Sqm (1,662 Sqft)

1-Measurements are indicative 'finish to finish' in Metric & Imperial excluding construction tolerance. 2-Plot/unit dimensions may vary from brochure, and unit types/plans may exist as mirrored versions; 3-All images used are for illustrative purposes only. 4-Unless stated otherwise, all fittings and interior decorative items shown are for illustrative purposes only. 5-The developer reserves the right to make alterations, at its absolute discretion, without any liability whatsoever up to the final 'as built' status.

1- تشير الأرقام الواردة إلى القياسات النهائية من سطح الحائط المشطوب إلى سطح الحائط المشطوب المقابل له وبالوحدات المترية والإنجليزية باستثناء التفاوت المسموح به في الأعمال الإنشائية. 2- قد تختلف أبعاد القطع / الوحدات عما هو موضح في البرشور، وقد يتم عرض أضاف/مخططات الوحدات بنسخ معكوسة؛ 3- جميع الصور الواردة هي لأغراض التوضيح فقط. 4- جميع التجهيزات والديكورات الداخلية الواردة هي لأغراض التوضيح فقط، ما لم يرد خلاف ذلك صراحة. 5- يحتفظ المطور، ووفقاً لتقديره المطلق، بحقه في إجراء التعديلات دون أي مسؤولية مترتبة على ذلك حتى إنجاز العمل بصورة نهائية.



عن أرادَ

تم إطلاق أرادَ في عام 2017 ومقرها دولة الإمارات العربية المتحدة. تهدف أرادَ إلى بناء مساحات تربط جميع سكانها من أجل حياة أكثر صحة وسعادة ومعنى. يغطي نطاق عمل أرادَ التطوير العقاري وتجارة التجزئة والتعليم والضيافة.

أطلقت أرادَ حتى الآن أربعة مجتمعاتٍ عصرية متكاملة في الشارقة حطمت أرقاماً قياسية، ألا وهي الجادة ومسار ومسار وأنانتارا ومسار وأنانتارا ومسار، بالإضافة إلى مشروعين في دبي، هما جوري هيلز بعقارات جميرا للجولف وأرمان بييتش رزیدنسز في نخلة جميرا.

About Arada

Launched in 2017 and headquartered in the UAE, Arada was created to build spaces people connect with for healthier, happier and more meaningful lives. Arada's scope of operation covers property development, retail, education and hospitality.

Arada has so far launched four record-breaking communities in the Emirate of Sharjah, Aljada, Masaar, Anantara Sharjah Resort & Residences and Nasma Residences as well as Jouri Hills at Jumeirah Golf Estates and Armani Beach Residences at Palm Jumeirah, both in Dubai.



The logo for ARADA features a stylized icon on the left consisting of two thick, curved horizontal bars. To the right of this icon, the word "ARADA" is written in a bold, uppercase, sans-serif font.

