

M

MARBELLA

VILLAS II

奢享极致生活方式



# *R a s A l K h a i m a h*

哈伊马角 (RAK) 是阿拉伯联合酋长国的七个酋长国中地处最北部的国家。该国家的历史可以追溯到7000年前, 丰富悠久, 原始海滩长达 64 公里、陶土沙漠和壮观的山脉背景, 这令其闻名世界。

地处欧洲、亚洲和非洲之间的现代化交叉位置, 仅需四小时的飞行时间内即可到达拥有世界三分之一的人口地区, 是企业向阿联酋、中东和非洲及其他地区扩张的理想地点。事实上, 世界银行的《营商环境报告》已将哈伊马角列为190个经济体中营商环境优越度排名 30 的经济体。

介绍

# Mina Al Arab

- 1、海景房
- 2、岛湖步道
- 3、港口
- 4、格拉纳达
- 5、马里布
- 6、百慕大
- 7、马贝拉
- 8、弗拉明戈别墅酒店
- 9、生态小屋
- 10、门户住宅
- 11、安纳塔拉度假村和水疗中心
- 12、洲际酒店度假村和水疗中心
- 13、门户住宅 II 期
- 14、海湾馨居
- 15、马贝拉 II 期





8  
MARBELLA  
VILLAS

# HAYAT 岛 总体规划

- 1、马贝拉住宅俱乐部和游泳池
- 2、马贝拉别墅
- 3、街区公园
- 4、洲际酒店度假村和水疗中心

- 5、海湾馨居
- 6、门户住宅II期
- 7、生活格调酒店
- 8、马贝拉II期



## 安纳塔拉酒店

哈伊马角阿拉伯港安纳塔拉度假酒店建有酋长国的第一个马尔代夫风格的水上别墅，极具特色。度假村的私人海滩达到 9000 平方米，可俯瞰红树林环绕的景色优美的生态保护区，建有多多个一流的健身运动设施，如闻名世界的安纳塔拉水疗中心、游泳池和网球场。此外，度假村设有一家泰国特色餐厅和一家海鲜餐厅等四家餐厅，营造出放松和娱乐的完美氛围。

LIVE NEXT TO  
**InterContinental**  
RAS AL KHAIMAH RESORT

理想之地、最适合的位置、极致体验  
这是洲际保证



# 欢迎来到 马贝拉别墅 II 期

马贝拉别墅 II 期是哈亚特岛上的一个海滨旅游热点，建有令人着迷的公共区域和设施，包括阿拉伯海附近的各式餐饮区、零售区、娱乐区、散步区、人行道、公园、游乐场和活动空间。

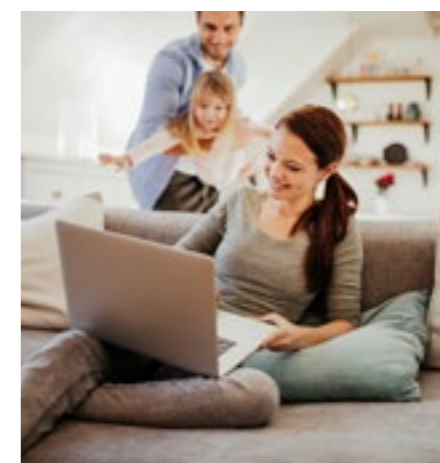






# 家庭体验式 空间

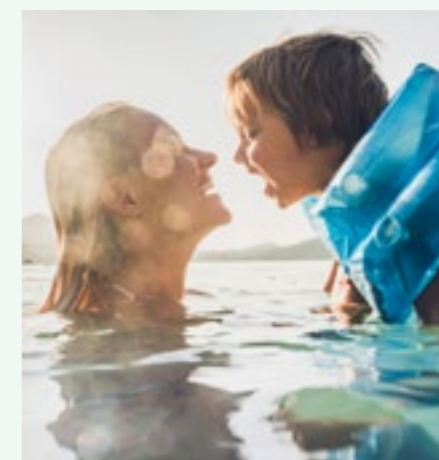
马贝拉别墅提供宽敞的豪华 2 居、3 居和 4 居卧室别墅和联排别墅, 服务一流, 极致舒适体验。







## 客人专用俱乐部 会所



### 客人私人俱乐部

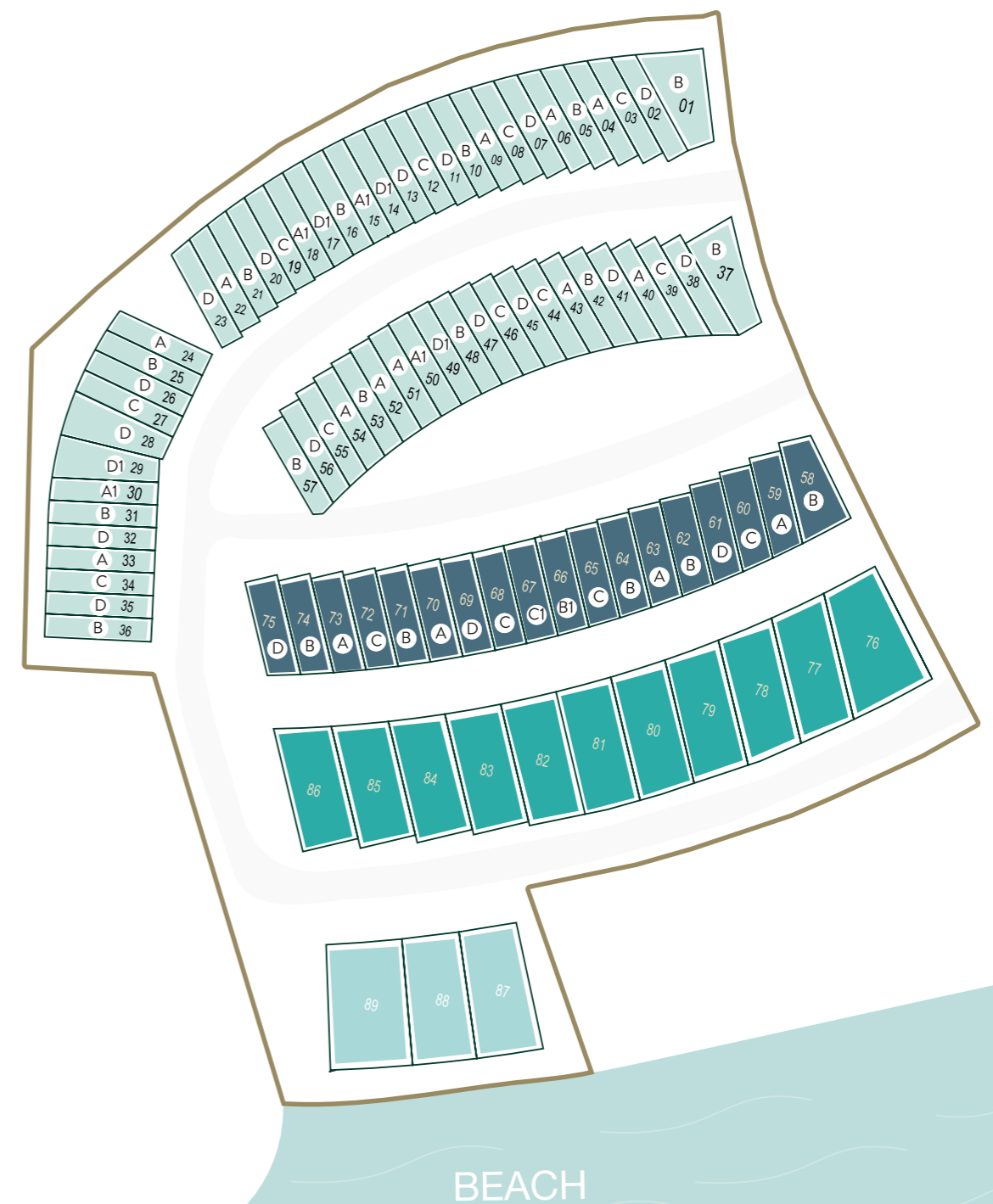
客人俱乐部会所提供众多设施, 包括独立健身房、最先进的设备、两个室外温控游泳池、可品尝各种茶点的全面运营的咖啡馆、海滨日光躺椅、露台和儿童游乐区。

社交、工作、休息和娱乐的理想家庭旅游的目的地。

# 马贝拉别墅类型

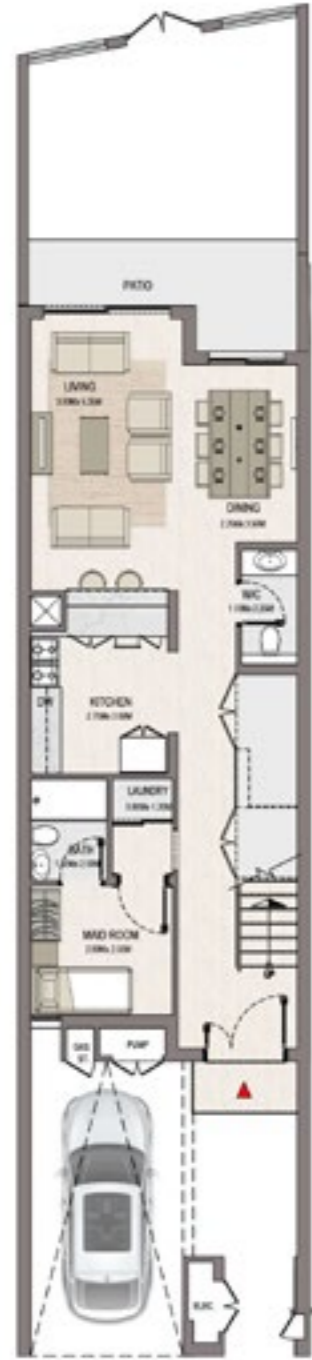
2 居室别墅	57
3 居室别墅	18
4 居室别墅	11
4 居室海滨别墅	3

## 各层平面图



## 2居室 户型A

	平方米	平方英尺
别墅区	152.76	1643.70
露台和阳台	6.1	65.64
停车区	22.25	239.41
总面积	181.11	1948.74



一层



二层

## 2居室 户型A1

	平方米	平方英尺
别墅区	152.76	1643.70
露台和阳台	8.01	86.19
停车区	22.25	239.41
总面积	183.02	1969.30



一层



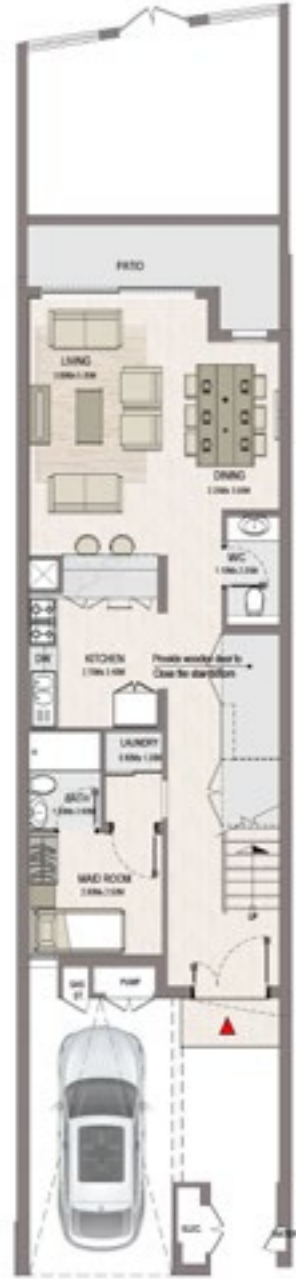
二层

\*艺术家的效果图仅作演示目的。实际可用占地面积可能与所述数值有所差异。\*此计划中的区域是典型户型，有关具体面积，请与销售人员核实

\*艺术家的效果图仅作演示目的。实际可用占地面积可能与所述数值有所差异。\*此计划中的区域是典型户型，有关具体面积，请与销售人员核实

## 2居室 户型B

	平方米	平方英尺
别墅区	151.77	1633.05
露台和阳台	7.23	77.79
停车区	22.25	239.41
总面积	181.25	1950.25



一层



二层

## 2居室 户型C

	平方米	平方英尺
别墅区	151.77	1633.05
露台和阳台	8.52	91.68
停车区	22.25	239.41
总面积	182.54	1964.13



一层



二层

\*艺术家的效果图仅作演示目的。实际可用占地面积可能与所述数值有所差异。\*此计划中的区域是典型户型，有关具体面积，请与销售人员核实

\*艺术家的效果图仅作演示目的。实际可用占地面积可能与所述数值有所差异。\*此计划中的区域是典型户型，有关具体面积，请与销售人员核实

## 2 居室 户型 D

	平方米	平方英尺
别墅区	150.95	1624.22
露台和阳台	6.03	64.88
停车区	22.25	239.41
总面积	179.21	1928.30



## 2 居室 户型 D1

	平方米	平方英尺
别墅区	152.62	1642.19
露台和阳台	8.28	89.09
停车区	22.25	239.41
总面积	183.15	1970.69



\*艺术家的效果图仅作演示目的。实际可用占地面积可能与所述数值有所差异。\*此计划中的区域是典型户型，有关具体面积，请与销售人员核实

\*艺术家的效果图仅作演示目的。实际可用占地面积可能与所述数值有所差异。\*此计划中的区域是典型户型，有关具体面积，请与销售人员核实

# 3居室 户型A

	平方米	平方英尺
别墅区	186.63	2008.14
露台和阳台	10.18	109.54
停车区	35.62	383.27
总面积	233.69	2514.50



一层



二层

# 3居室 户型B

	平方米	平方英尺
别墅区	186.78	2009.75
露台和阳台	12.18	131.06
停车区	35.62	383.27
总面积	235.58	2534.84



一层



二层

\*艺术家的效果图仅作演示目的。实际可用占地面积可能与所述数值有所差异。\*此计划中的区域是典型户型，有关具体面积，请与销售人员核实

\*艺术家的效果图仅作演示目的。实际可用占地面积可能与所述数值有所差异。\*此计划中的区域是典型户型，有关具体面积，请与销售人员核实

# 3 居室 户型 B1

	平方米	平方英尺
别墅区	185.54	1996.41
露台和阳台	11.88	127.83
停车区	35.62	383.27
总面积	238.58	2567.12



# 3 居室 户型 C

	平方米	平方英尺
别墅区	185.54	1996.41
露台和阳台	15.48	166.56
停车区	35.62	383.27
总面积	236.64	2546.25



\*艺术家的效果图仅作演示目的。实际可用占地面积可能与所述数值有所差异。\*此计划中的区域是典型户型，有关具体面积，请与销售人员核实  
 马贝拉别墅H 期

\*艺术家的效果图仅作演示目的。实际可用占地面积可能与所述数值有所差异。\*此计划中的区域是典型户型，有关具体面积，请与销售人员核实  
 马贝拉别墅H 期

# 3 居室 户型 C1

	平方米	平方英尺
别墅区	186.78	2009.75
露台和阳台	15.4	165.70
停车区	35.62	383.27
总面积	237.80	2558.73



# 3 居室 户型 D

	平方米	平方英尺
别墅区	187.35	2015.89
露台和阳台	18.8	202.29
停车区	35.62	383.27
总面积	241.77	2601.45



\*艺术家的效果图仅作演示目的。实际可用占地面积可能与所述数值有所差异。\*此计划中的区域是典型户型，有关具体面积，请与销售人员核实  
马贝拉别墅II期

\*艺术家的效果图仅作演示目的。实际可用占地面积可能与所述数值有所差异。\*此计划中的区域是典型户型，有关具体面积，请与销售人员核实  
马贝拉别墅II期

# 4 居室

	平方米	平方英尺
别墅区	300.63	3234.78
露台和阳台	16.14	173.67
停车区	38.15	410.49
总面积	354.92	3818.94

# 4 居室 海景房

	平方米	平方英尺
别墅区	333.53	3588.78
露台和阳台	9.87	106.20
停车区	54.24	583.62
总面积	399.64	4300.10



一层

二层



一层

二层

\*艺术家的效果图仅作演示目的。实际可用占地面积可能与所述数值有所差异。\*此计划中的区域是典型户型，有关具体面积，请与销售人员核实

\*艺术家的效果图仅作演示目的。实际可用占地面积可能与所述数值有所差异。\*此计划中的区域是典型户型，有关具体面积，请与销售人员核实





رأس الخيمة العقارية  
RAK PROPERTIES

RAK Properties PJSC, Marbella II, Hayat Island, Mina Al Arab, Ras Al Khaimah, 阿联酋  
800 4020 (免费) | [info@rakproperties.ae](mailto:info@rakproperties.ae) | [www.rakproperties.ae](http://www.rakproperties.ae)