

BINGHATTI
SKYFLAME

Floor Plan

Private Residences

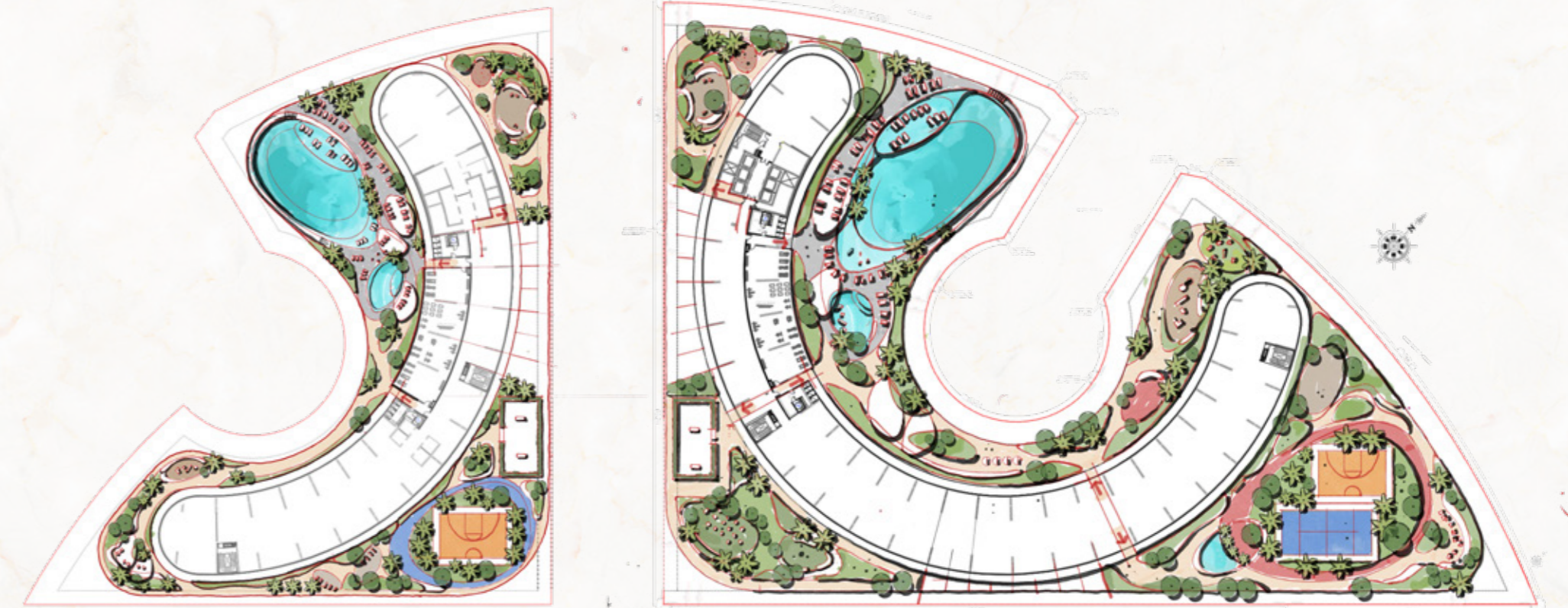


That Meet the Sky



FLOOR PLANS

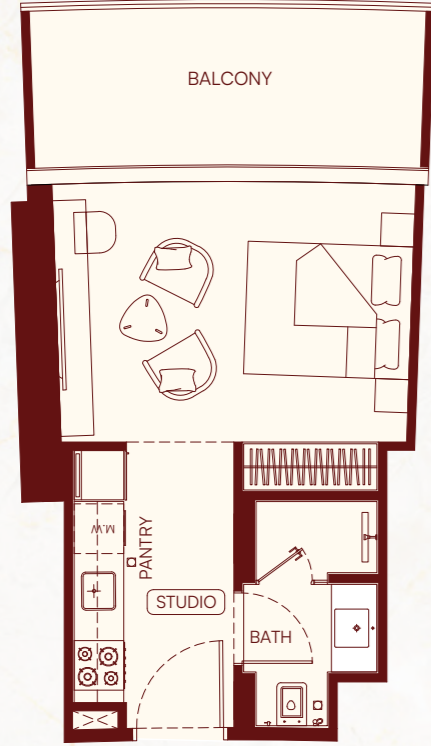
Private Residences That Meet the Sky



Discover a range of thoughtfully designed floor plans, with 2,174 total units. The residential mix is strongly focused on studio and 1-bedroom units. This high-volume mix is optimised for maximum efficiency and strong investor returns.

Unit Type - Studio

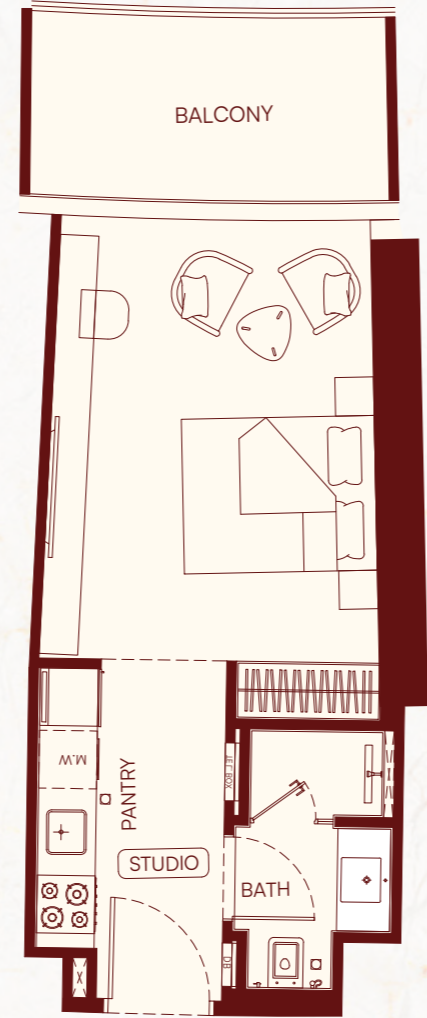
BINGHATTI SKYFLAME 1 | TYPE 01



AREAS	SQ.M	SQ.FT
SUITE AREA	28.32	304.83
BALCONY AREA	9.52	102.47
TOTAL UNIT AREA	37.84	407.31

Unit Type - Studio

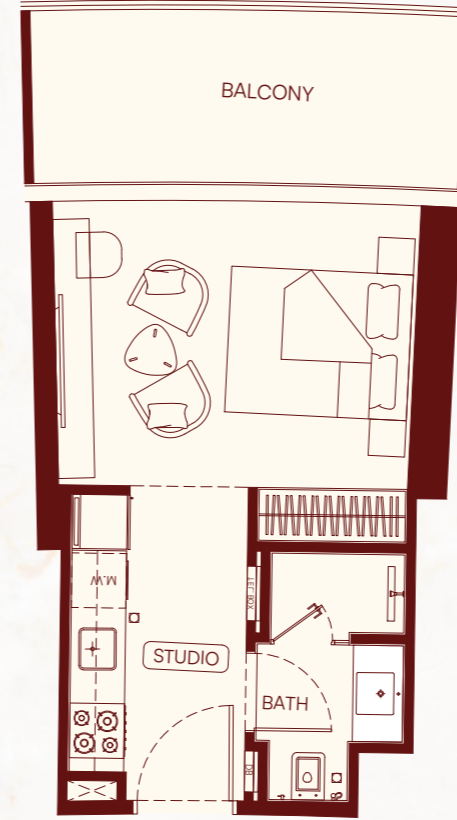
BINGHATTI SKYFLAME 1 | TYPE 02



AREAS	SQ.M	SQ.FT
SUITE AREA	30.35	326.68
BALCONY AREA	7.36	79.22
TOTAL UNIT AREA	37.71	405.91

Unit Type - Studio

BINGHATTI SKYFLAME 1 | TYPE 03



AREAS	SQ.M	SQ.FT
SUITE AREA	27.92	300.53
BALCONY AREA	9.36	100.75
TOTAL UNIT AREA	37.28	401.28

Unit Type - 1 Bedroom

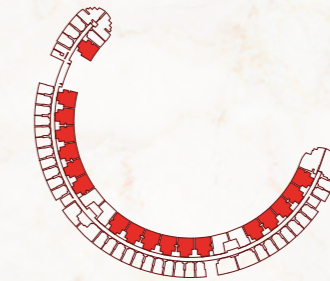
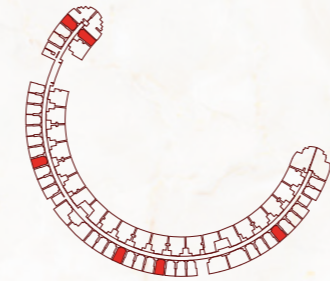
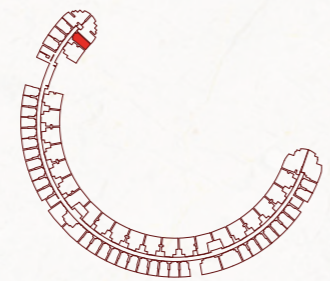
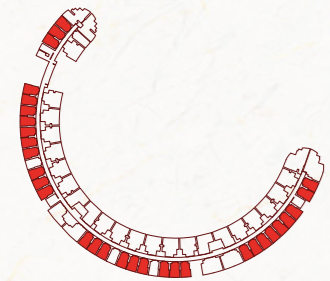
BINGHATTI SKYFLAME 1 | TYPE 01



AREAS	SQ.M	SQ.FT
SUITE AREA	53.48	575.65
BALCONY AREA	13.77	148.22
TOTAL UNIT AREA	67.25	723.87

FLAT DESIGN COMPONENTS

M.BATH	4.00 sq.m
M.BEDROOM	14.00 sq.m
LIVING AND DINING	17.00 sq.m
KITCHEN	5.00 sq.m
W.C	2.00 sq.m
CORRIDOR	4.00 sq.m



Unit Type - 1 Bedroom

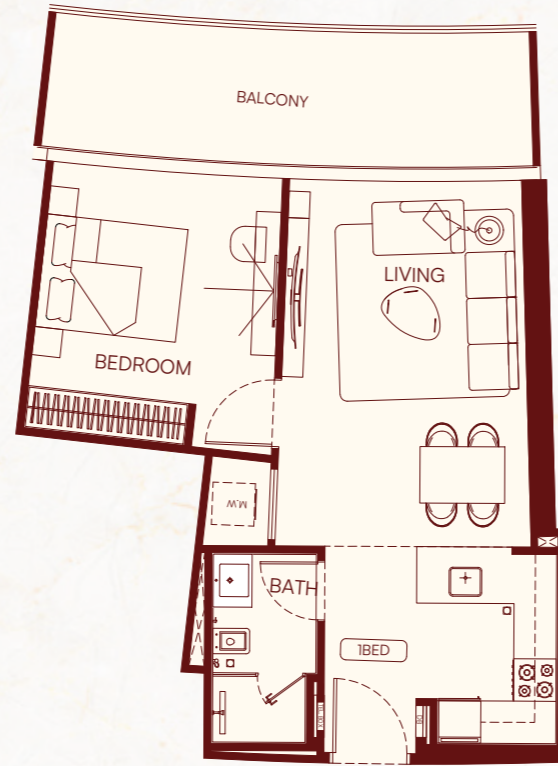
BINGHATTI SKYFLAME 1 | TYPE 02



AREAS	SQ.M	SQ.FT
SUITE AREA	49.70	534.97
BALCONY AREA	19.04	204.94
TOTAL UNIT AREA	68.74	739.91
FLAT DESIGN COMPONENTS		
M.BATH	4.00 sq.m	
M.BEDROOM	14.00 sq.m	
LIVING	9.00 sq.m	
KITCHEN AND DINING	7.00 sq.m	
W.C	2.00 sq.m	
CORRIDOR	4.00 sq.m	

Unit Type - 1 Bedroom

BINGHATTI SKYFLAME 1 | TYPE 03



AREAS	SQ.M	SQ.FT
SUITE AREA	51.00	548.96
BALCONY AREA	13.77	148.22
TOTAL UNIT AREA	64.77	697.18
FLAT DESIGN COMPONENTS		
BATH	4.00 sq.m	
BEDROOM	13.00 sq.m	
LIVING AND DINING	16.00 sq.m	
KITCHEN	6.00 sq.m	
LAUNDRY	1.00 sq.m	
CORRIDOR	4.00 sq.m	

Unit Type - 1 Bedroom

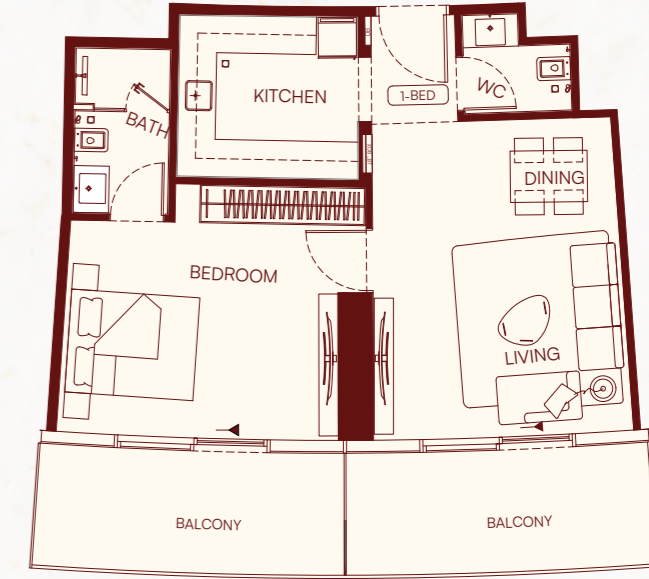
BINGHATTI SKYFLAME 1 | TYPE 04



AREAS	SQ.M	SQ.FT
SUITE AREA	57.84	622.58
BALCONY AREA	22.77	245.09
TOTAL UNIT AREA	80.61	867.68
FLAT DESIGN COMPONENTS		
M.BATH	4.00 sq.m	
M.BEDROOM	15.00 sq.m	
LIVING AND DINING	18.00 sq.m	
KITCHEN	7.00 sq.m	
W.C	2.00 sq.m	
CORRIDOR	4.00 sq.m	

Unit Type - 1 Bedroom

BINGHATTI SKYFLAME 1 | TYPE 05



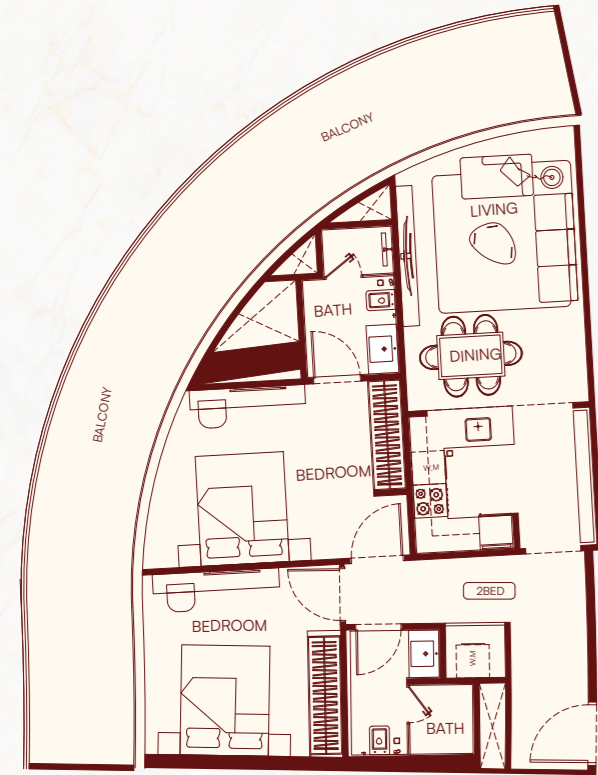
AREAS	SQ.M	SQ.FT
SUITE AREA	57.73	621.40
BALCONY AREA	19.04	204.94
TOTAL UNIT AREA	76.77	826.35
FLAT DESIGN COMPONENTS		
M.BATH	4.00 sq.m	
M.BEDROOM	16.00 sq.m	
LIVING AND DINING	19.00 sq.m	
KITCHEN	7.00 sq.m	
W.C	2.00 sq.m	
CORRIDOR	2.00 sq.m	

Disclaimer: 1. All room dimensions are measured to structural elements and exclude wall finishes and construction tolerances. 2. All dimensions have been provided by our consultant architects. 3. All materials, dimensions and drawings are approximate. Information is subject to change without notice. 4. Actual suite area may vary from the stated area. Drawings not to scale. The developer reserves the right to make revisions. 5. Calculation of suite area is measured as the area bounded by the centre line of demising or partition walls separating one unit from another unit, the exterior face of all exterior walls, and the exterior face of the corridor wall enclosing the adjoining unit. 6. Calculation of balcony area is measured as the area bounded by the centre line of demising or partition walls separating one unit from another unit, the outmost face of the enclosing guard and the external face of the adjoining balcony. 7. The units are measured at typical floor in the building. Columns may vary in size depending on the floor level. 8. For each unit type, unit sizes and details might be slightly different. Please refer to the sales and purchase agreement for the actual size of each specific unit.

تنويه: 1 إن أبعاد الغرف يتم قياسها طبقاً للتعامر الهيكلية مع استبعاد تشطيبات الجدران ووردة تحمل البناء. 2 جميع القياسات تم تزويدها من قبل المهندسين المعماريين الاستشاريين لدينا. 3 جميع المواد والأبعاد والرسومات تقريبية. 4 قد تختلف منطقة الجناح الفعلي عن المساحة المذكورة الرسومات لا يتم توسيع نطاقها. 5 يتم قياس حساب منطقة الجناح كمنطقة الجناح المركزي للجدران الفاصلة التي تفصل وحدة عن وحدة أخرى. 6 واجهة الخارجى المجموع الجدران الخارجية، واجهة الخارجى المحاور. 7. يتم قياس الوحدات في الطابق النموذجي في المبنى. قد تختلف الأبعاد في الحجم حسب مستوى الطابق. 8 قد تكون أحجام الوحدات والتفاصيل المختلفة بعضها مختلفة وذلك حسب نوع الوحدة. 9. يرجى الرجوع إلى الفقرة الأربع والشارء لمعرفة الحجم الفعلي لكل وحدة. 10. الوحدات المقاسة على أرض الواقع قد تختلف عن الأبعاد المذكورة في الرسومات.

Unit Type - 2 Bedroom

BINGHATTI SKYFLAME 1 | TYPE 01



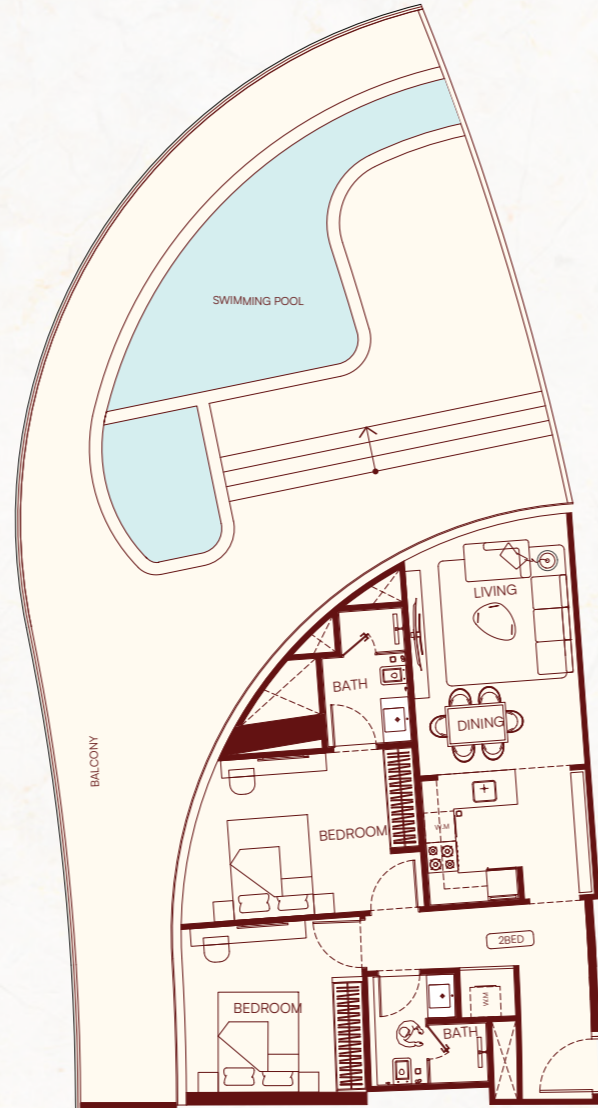
AREAS	SQ.M	SQ.FT
SUITE AREA	77.67	836.03
BALCONY AREA	35.44	381.47
TOTAL UNIT AREA	113.11	1217.51

FLAT DESIGN COMPONENTS

M.BATH	4.00 sq.m
M.BEDROOM	14.00 sq.m
BATH	5.00 sq.m
BEDROOM	12.00 sq.m
LIVING AND DINING	16.00 sq.m
KITCHEN	8.00 sq.m
LAUNDRY	1.00 sq.m
CORRIDOR	8.00 sq.m

Unit Type - 2 Bedroom

BINGHATTI SKYFLAME 1 | TYPE 02



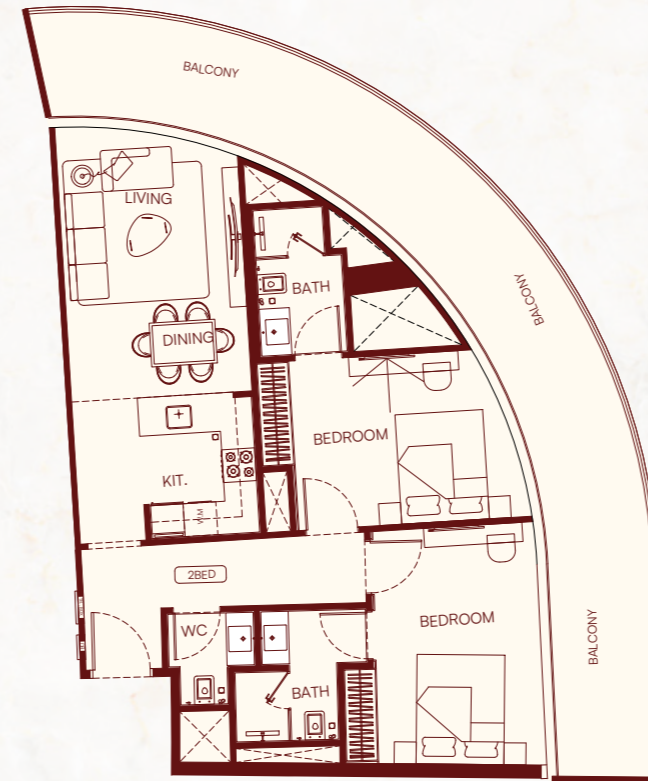
AREAS	SQ.M	SQ.FT
SUITE AREA	77.88	838.29
BALCONY AREA	119.36	1284.78
TOTAL UNIT AREA	197.24	2123.07

FLAT DESIGN COMPONENTS

M.BATH	4.00 sq.m
M.BEDROOM	14.00 sq.m
BATH	5.00 sq.m
BEDROOM	12.00 sq.m
LIVING AND DINING	16.00 sq.m
KITCHEN	8.00 sq.m
LAUNDRY	1.00 sq.m
CORRIDOR	8.00 sq.m

Unit Type - 2 Bedroom

BINGHATTI SKYFLAME 1 | TYPE 03



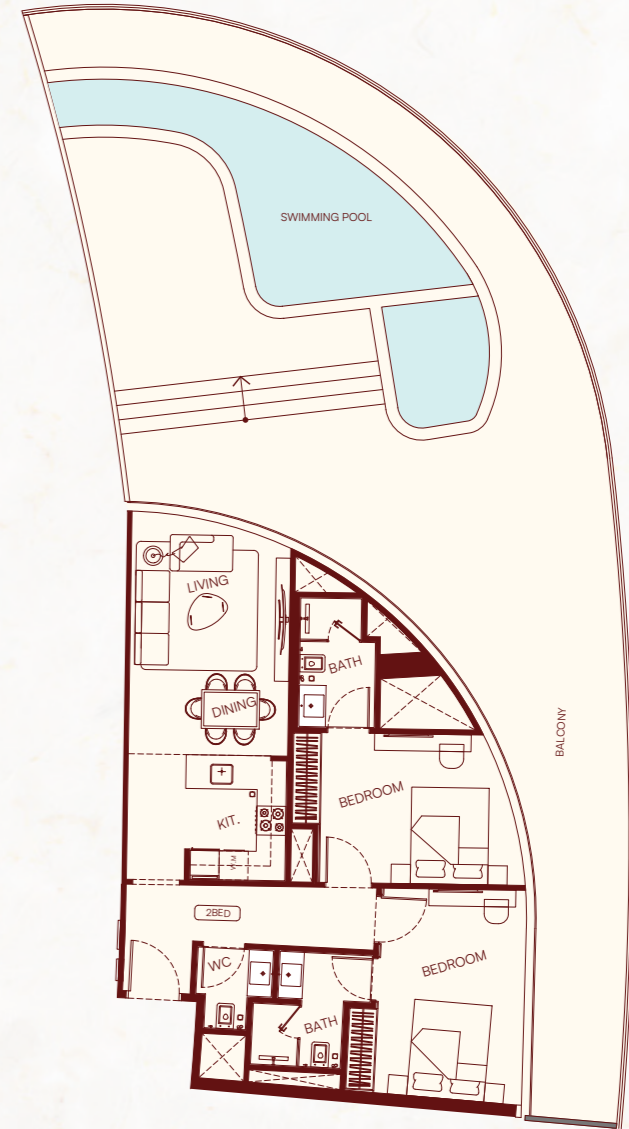
AREAS	SQ.M	SQ.FT
SUITE AREA	78.10	840.66
BALCONY AREA	38.65	416.03
TOTAL UNIT AREA	116.75	1256.69

FLAT DESIGN COMPONENTS

M.BATH	4.00 sq.m
M.BEDROOM	14.00 sq.m
M.BATH	4.00 sq.m
M.BEDROOM	12.00 sq.m
LIVING AND DINING	16.00 sq.m
KITCHEN	8.00 sq.m
W.C	2.00 sq.m
CORRIDOR	8.00 sq.m

Unit Type - 2 Bedroom

BINGHATTI SKYFLAME 1 | TYPE 04



AREAS	SQ.M	SQ.FT
SUITE AREA	78.10	840.66
BALCONY AREA	129.49	1393.82
TOTAL UNIT AREA	207.59	2234.48

FLAT DESIGN COMPONENTS

M.BATH	4.00 sq.m
M.BEDROOM	14.00 sq.m
M.BATH	4.00 sq.m
M.BEDROOM	12.00 sq.m
LIVING AND DINING	16.00 sq.m
KITCHEN	8.00 sq.m
W.C	2.00 sq.m
CORRIDOR	8.00 sq.m

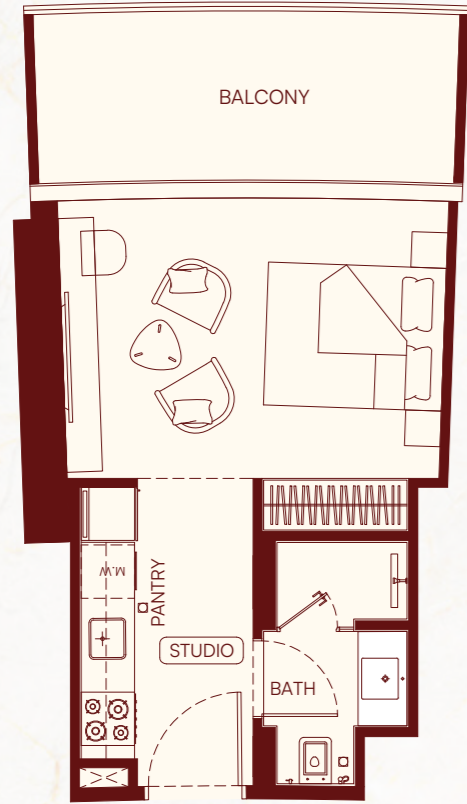
Disclaimer: 1. All room dimensions are measured to structural elements and exclude wall finishes and construction tolerances. 2. All dimensions have been provided by our consultant architects. 3. All materials, dimensions and drawings are approximate. Information is subject to change without notice. 4. Actual suite area may vary from the stated area. Drawings not to scale. The developer reserves the right to make revisions. 5. Calculation of suite area is measured as the area bounded by the centre line of demising or partition walls separating one unit from another unit, the exterior face of all exterior walls, and the exterior face of the corridor wall enclosing the adjoining unit. 6. Calculation of balcony area is measured as the area bounded by the centre line of demising or partition walls separating one unit from another unit, the outmost face of the enclosing guard and the external face of the adjoining balcony. 7. The units are measured at typical floor in the building. Columns may vary in size depending on the floor level. 8. For each unit type, unit sizes and details might be slightly different. Please refer to the sales and purchase agreement for the actual size of each specific unit.

تنويه: 1. أبعاد الغرف يتم قياسها طبقاً للتفاصيل المعمارية مع استبعاد تشطيبات الجدران ودرجّة تجهيز البناء. 2. جميع القياسات تم تزويدها من قبل المهندسين المعماريين الاستشاريين لدينا. 3. جميع المواد والأبعاد والرسومات تقريبية لتخضع التعديلات للتغيير دون إشعار مسبق. 4. قد تختلف منطقة الجناح الفعلي عن المساحة المذكورة الرسومات. 5. يتم قياس حساب منطقة الجناح كمنطقة الجناح المركزي للجدران الفاصلة أو الفاصلة التي تفصل وحدة عن وحدة أخرى. والواجهة الخارجية للجدران. 6. يتم قياس حساب منطقة العناصر المعمارية مع استبعاد تشطيبات الجدران ودرجّة تجهيز البناء. 7. يتم قياس الوحدات والنظائير المتعددة بها مختلفة وذلك حسب نوع الوحدة. 8. يتم قياس الوحدات في الطابق النموذجي في المبني. 9. قد تختلف أبعاد في الحجم حسب مستوى الطابق. 10. قد تكون أبعاد الوحدات والنظائير المتعددة بها مختلفة وذلك حسب نوع الوحدة. 11. يتم قياس الوحدات في الطابق النموذجي في المبني. 12. يتم قياس الوحدات في الطابق النموذجي في المبني. 13. يتم قياس الوحدات في الطابق النموذجي في المبني. 14. يتم قياس الوحدات في الطابق النموذجي في المبني. 15. يتم قياس الوحدات في الطابق النموذجي في المبني. 16. يتم قياس الوحدات في الطابق النموذجي في المبني. 17. يتم قياس الوحدات في الطابق النموذجي في المبني. 18. يتم قياس الوحدات في الطابق النموذجي في المبني. 19. يتم قياس الوحدات في الطابق النموذجي في المبني. 20. يتم قياس الوحدات في الطابق النموذجي في المبني.



Unit Type - Studio

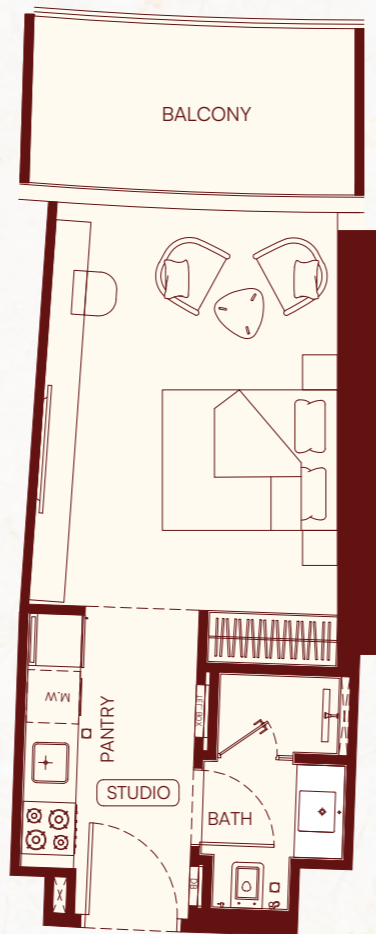
BINGHATTI SKYFLAME 2 | TYPE 01



AREAS	SQ.M	SQ.FT
SUITE AREA	28.33	304.94
BALCONY AREA	9.54	102.69
TOTAL UNIT AREA	37.87	407.63

Unit Type - Studio

BINGHATTI SKYFLAME 2 | TYPE 02



AREAS	SQ.M	SQ.FT
SUITE AREA	30.41	327.33
BALCONY AREA	6.96	74.92
TOTAL UNIT AREA	37.37	402.25

Unit Type - Studio

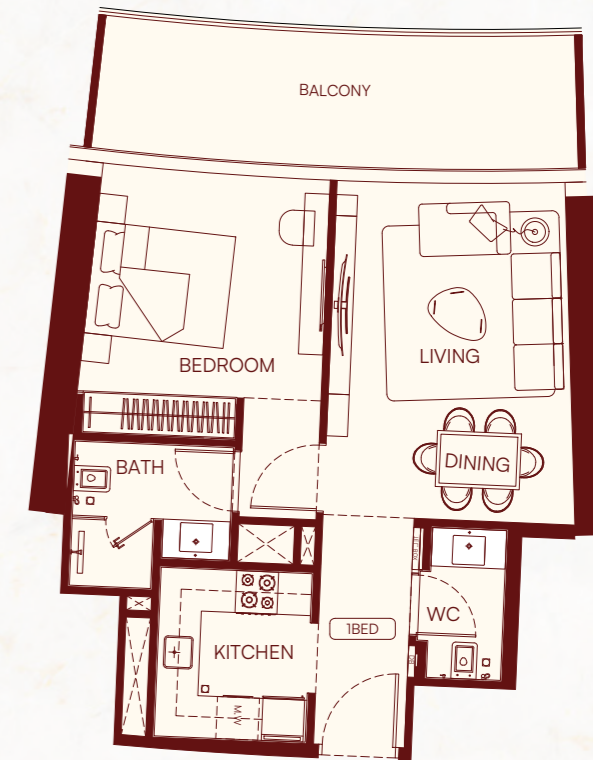
BINGHATTI SKYFLAME 2 | TYPE 03



AREAS	SQ.M	SQ.FT
SUITE AREA	27.75	298.70
BALCONY AREA	9.52	102.47
TOTAL UNIT AREA	37.27	401.17

Unit Type - 1 Bedroom

BINGHATTI SKYFLAME 2 | TYPE 01



AREAS	SQ.M	SQ.FT
SUITE AREA	53.24	573.07
BALCONY AREA	13.77	148.22
TOTAL UNIT AREA	67.01	721.29

FLAT DESIGN COMPONENTS

M.BATH	4.00 sq.m
M.BEDROOM	14.00 sq.m
LIVING AND DINING	17.00 sq.m
KITCHEN	5.00 sq.m
W.C	2.00 sq.m
CORRIDOR	4.00 sq.m

Disclaimer: 1. All room dimensions are measured to structural elements and exclude wall finishes and construction tolerances. 2. All dimensions have been provided by our consultant architects. 3. All materials, dimensions and drawings are approximate. Information is subject to change without notice. 4. Actual suite area may vary from the stated area. Drawings not to scale. The developer reserves the right to make revisions. 5. Calculation of suite area is measured as the area bounded by the centre line of demising or partition walls separating one unit from another unit, the exterior face of all exterior walls, and the exterior face of the corridor wall enclosing the adjoining unit. 6. Calculation of balcony area is measured as the area bounded by the centre line of demising or partition walls separating one unit from another unit, the outmost face of the enclosing guard and the external face of the adjoining balcony. 7. The units are measured at typical floor in the building. Columns may vary in size depending on the floor level. 8. For each unit type, unit sizes and details might be slightly different. Please refer to the sales and purchase agreement for the actual size of each specific unit.

تنويه: 1. أبعاد الغرف يتم قياسها طبقاً للتعامر المعمارية مع استبعاد تشطيبات الجدران ودرجة تجلي البناء. 2. جميع القياسات يتم تزويدها من قبل المهندسين المعماريين الاستشاريين لدينا. 3. جميع المواد والأبعاد والرسومات تقريبية. تخضع المعلومات للتغيير دون إشعار مسبق. 4. قد تختلف منطقة الجناح الفعلي عن المساحة المذكورة في الرسومات. 5. يتم قياس حساب منطقة الجناح كمنطقة الجناح المركزي للجدران الفاصلة أو الفاصلة التي تفصل وحدة عن وحدة أخرى. والواجهة الخارجية للجدارين. 6. يتم قياس حساب منطقة الشرفة على أنها المنطقة التي يحدها الجدار المركزي للجدران الفاصلة أو الفاصلة التي تفصل وحدة عن وحدة أخرى. والواجهة الأمامية للجدارين. 7. يتم قياس الوحدات في النموذج في المبني. قد تختلف الأبعاد في الحجم حسب مستوى الطابق. 8. قد تكون أبعاد الوحدات والتفاصيل المختلفة بها مختلفة وذلك حسب نوع الوحدة. 9. يرجى الرجوع إلى القاطنة الأبعاد والشراء لمعرفة الحجم الفعلي لكل وحدة. 10. الوحدات المقاسة في الجدران المحيطة بالوحدة المجاورة. 11. يتم قياس الوحدات في النموذج في المبني. قد تختلف الأبعاد في الحجم حسب مستوى الطابق. 12. قد تكون أبعاد الوحدات والتفاصيل المختلفة بها مختلفة وذلك حسب نوع الوحدة. 13. يرجى الرجوع إلى القاطنة الأبعاد والشراء لمعرفة الحجم الفعلي لكل وحدة.

Unit Type - 1 Bedroom

BINGHATTI SKYFLAME 2 | TYPE 02



AREAS	SQ.M	SQ.FT
SUITE AREA	49.70	534.97
BALCONY AREA	19.04	204.94
TOTAL UNIT AREA	68.74	739.91

FLAT DESIGN COMPONENTS

M.BATH	4.00 sq.m
M.BEDROOM	14.00 sq.m
LIVING	9.00 sq.m
KITCHEN AND DINING	7.00 sq.m
W.C	2.00 sq.m
CORRIDOR	4.00 sq.m

Unit Type - 1 Bedroom

BINGHATTI SKYFLAME 2 | TYPE 03



AREAS	SQ.M	SQ.FT
SUITE AREA	51.52	554.56
BALCONY AREA	13.77	148.22
TOTAL UNIT AREA	65.29	702.78

FLAT DESIGN COMPONENTS

BATH	4.00 sq.m
BEDROOM	13.00 sq.m
LIVING AND DINING	16.00 sq.m
KITCHEN	6.00 sq.m
LAUNDRY	1.00 sq.m
CORRIDOR	4.00 sq.m

Unit Type - 1 Bedroom

BINGHATTI SKYFLAME 2 | TYPE 04



AREAS	SQ.M	SQ.FT
SUITE AREA	57.81	622.26
BALCONY AREA	22.75	244.88
TOTAL UNIT AREA	80.56	867.14

FLAT DESIGN COMPONENTS

M.BATH	4.00 sq.m
M.BEDROOM	15.00 sq.m
LIVING AND DINING	18.00 sq.m
KITCHEN	7.00 sq.m
W.C	2.00 sq.m
CORRIDOR	4.00 sq.m

Unit Type - 1 Bedroom

BINGHATTI SKYFLAME 2 | TYPE 05



AREAS	SQ.M	SQ.FT
SUITE AREA	47.94	516.02
BALCONY AREA	19.04	204.94
TOTAL UNIT AREA	66.98	720.97

FLAT DESIGN COMPONENTS

M.BATH	4.00 sq.m
M.BEDROOM	14.00 sq.m
LIVING	9.00 sq.m
KITCHEN AND DINING	7.00 sq.m
W.C	2.00 sq.m
CORRIDOR	4.00 sq.m

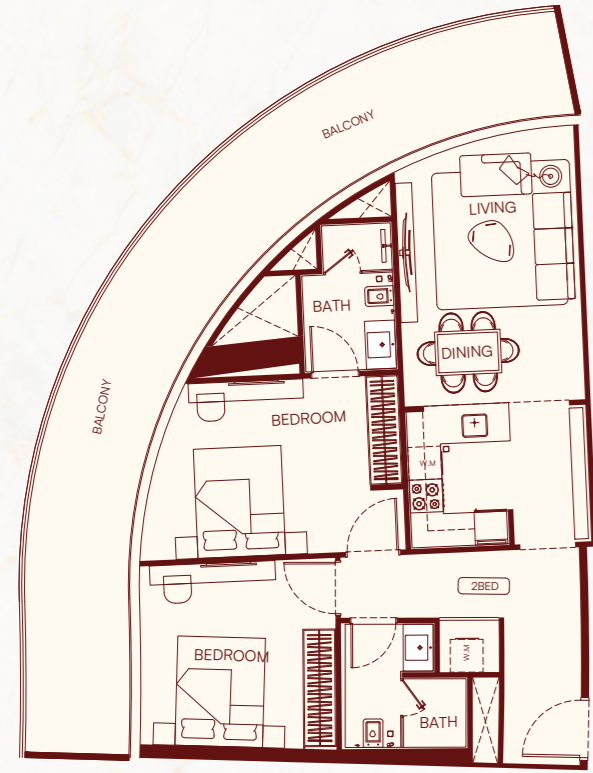
Disclaimer: 1. All room dimensions are measured to structural elements and exclude wall finishes and construction tolerances. 2. All dimensions have been provided by our consultant architects. 3. All materials, dimensions and drawings are approximate. Information is subject to change without notice. 4. Actual suite area may vary from the stated area. Drawings not to scale. The developer reserves the right to make revisions. 5. Calculation of suite area is measured as the area bounded by the centre line of demising or partition walls separating one unit from another unit, the exterior face of all exterior walls, and the exterior face of the corridor wall enclosing the adjoining unit. 6. Calculation of balcony area is measured as the area bounded by the centre line of demising or partition walls separating one unit from another unit, the outmost face of the enclosing guard and the external face of the adjoining balcony. 7. The units are measured at typical floor in the building. Columns may vary in size depending on the floor level. 8. For each unit type, unit sizes and details might be slightly different. Please refer to the sales and purchase agreement for the actual size of each specific unit.

تنويه: 1. أبعاد الغرف يتم قياسها طبقاً للتعامر الهندسية مع استبعاد تشطيبات الجدران ودرجة تحمل البناء. 2. جميع القياسات تم تزويدها من قبل المهندسين المعماريين الاستشاريين لدينا. 3. جميع المواد والأبعاد والرسومات تقريبية. تختلف المكونات للتغيير دون إشعار مسبق. 4. قد تختلف منطقة الخناج المحيطة بها الحد المركزي للجدران الفاصلة أو الفاصلة التي تفصل وحدة عن وحدة أخرى. والوجه الخارجي للجمع الجدران. 5. يتم قياس حساب منطقة الخناج كمنطقة الخناج المحيطة بها الحد المركزي للجدران الفاصلة أو الفاصلة التي تفصل وحدة عن وحدة أخرى. والوجه الخارجي للجمع الجدران. 6. يتم قياس حساب منطقة الشرفة على أنها المنطقة التي يحدها الحد المركزي للجدران الفاصلة أو الفاصلة التي تفصل وحدة عن وحدة أخرى. والوجه الخارجي للشرفة المجاورة. 7. يتم قياس الوحدات في الطابق النموذجي في المبنى. قد تختلف الأبعاد في الحجم حسب مستوى الطابق. 8. قد تكون أبعاد الوحدات والتفاصيل المتعددة بها مختلفة وذلك حسب نوع الوحدة. يرجى الرجوع إلى القاطنة البيع والشراء لمعرفة الحجم الفعلي لكل وحدة. 9. الوحدات يتم قياسها على الطابق النموذجي في المبنى. قد تختلف الأبعاد في الحجم حسب مستوى الطابق. 10. يتم قياس الوحدات في الطابق النموذجي في المبنى. قد تختلف الأبعاد في الحجم حسب مستوى الطابق. 11. قد تكون أبعاد الوحدات والتفاصيل المتعددة بها مختلفة وذلك حسب نوع الوحدة. يرجى الرجوع إلى القاطنة البيع والشراء لمعرفة الحجم الفعلي لكل وحدة.



Unit Type - 2 Bedroom

BINGHATTI SKYFLAME 2 | TYPE 01



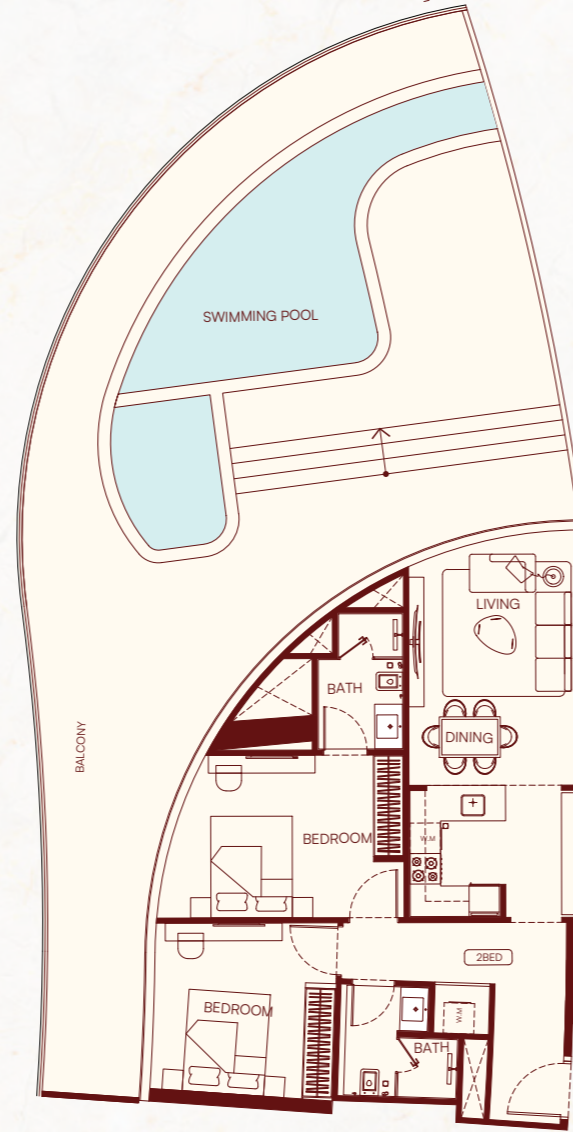
AREAS	SQ.M	SQ.FT
SUITE AREA	77.67	836.03
BALCONY AREA	35.44	381.47
TOTAL UNIT AREA	113.11	1217.51

FLAT DESIGN COMPONENTS

M.BATH	4.00 sq.m
M.BEDROOM	14.00 sq.m
BATH	5.00 sq.m
BEDROOM	12.00 sq.m
LIVING AND DINING	16.00 sq.m
KITCHEN	8.00 sq.m
LAUNDRY	1.00 sq.m
CORRIDOR	8.00 sq.m

Unit Type - 2 Bedroom

BINGHATTI SKYFLAME 2 | TYPE 02



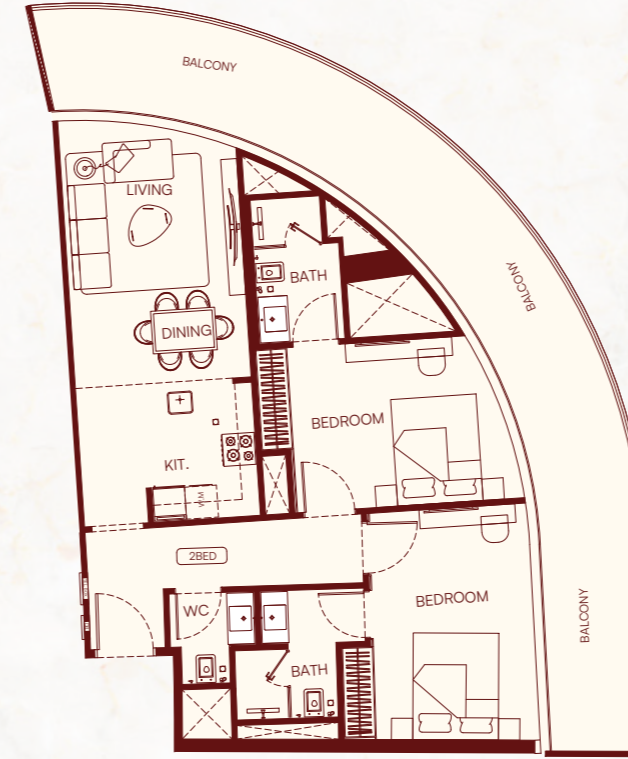
AREAS	SQ.M	SQ.FT
SUITE AREA	77.88	838.29
BALCONY AREA	119.36	1284.78
TOTAL UNIT AREA	197.24	2123.07

FLAT DESIGN COMPONENTS

M.BATH	4.00 sq.m
M.BEDROOM	14.00 sq.m
BATH	5.00 sq.m
BEDROOM	12.00 sq.m
LIVING AND DINING	16.00 sq.m
KITCHEN	8.00 sq.m
LAUNDRY	1.00 sq.m
CORRIDOR	8.00 sq.m

Unit Type - 2 Bedroom

BINGHATTI SKYFLAME 2 | TYPE 03



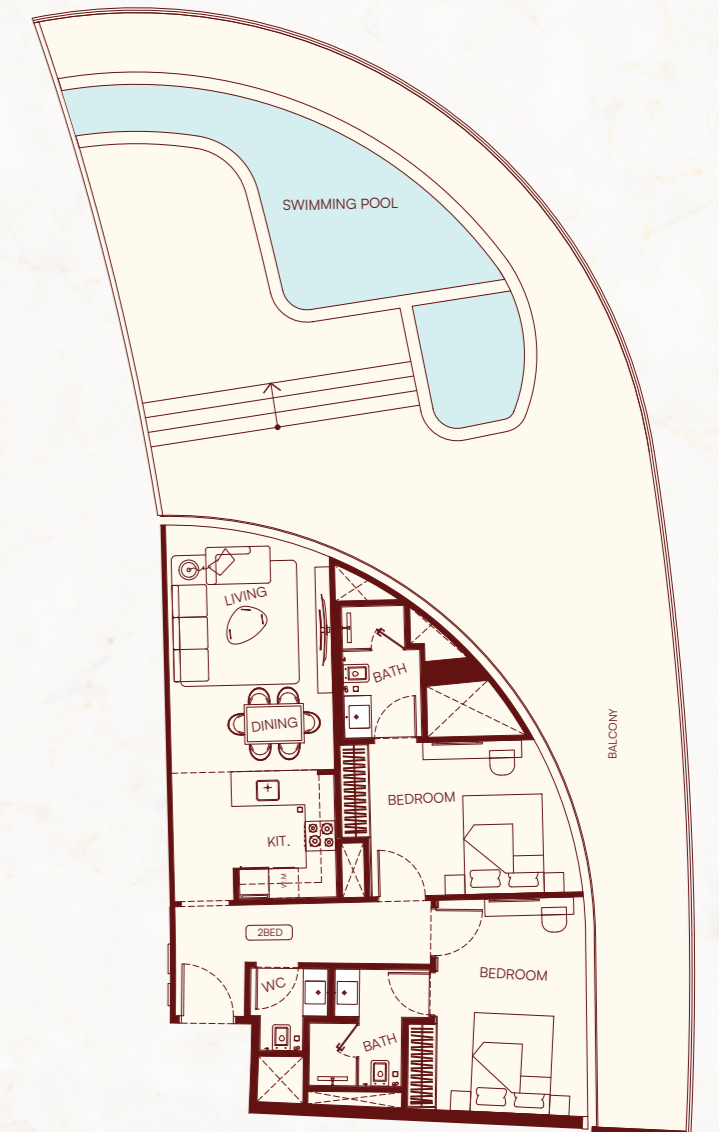
AREAS	SQ.M	SQ.FT
SUITE AREA	78.10	840.66
BALCONY AREA	38.65	416.03
TOTAL UNIT AREA	116.75	1256.69

FLAT DESIGN COMPONENTS

M.BATH	4.00 sq.m
M.BEDROOM	14.00 sq.m
M.BATH	4.00 sq.m
M.BEDROOM	12.00 sq.m
LIVING AND DINING	16.00 sq.m
KITCHEN	8.00 sq.m
W.C	2.00 sq.m
CORRIDOR	8.00 sq.m

Unit Type - 2 Bedroom

BINGHATTI SKYFLAME 2 | TYPE 04



AREAS	SQ.M	SQ.FT
SUITE AREA	78.10	840.66
BALCONY AREA	129.49	1393.82
TOTAL UNIT AREA	207.59	2234.48

FLAT DESIGN COMPONENTS

M.BATH	4.00 sq.m
M.BEDROOM	14.00 sq.m
M.BATH	4.00 sq.m
M.BEDROOM	12.00 sq.m
LIVING AND DINING	16.00 sq.m
KITCHEN	8.00 sq.m
W.C	2.00 sq.m
CORRIDOR	8.00 sq.m

Disclaimer: 1. All room dimensions are measured to structural elements and exclude wall finishes and construction tolerances. 2. All dimensions have been provided by our consultant architects. 3. All materials, dimensions and drawings are approximate. Information is subject to change without notice. 4. Actual suite area may vary from the stated area. Drawings not to scale. The developer reserves the right to make revisions. 5. Calculation of suite area is measured as the area bounded by the centre line of demising or partition walls separating one unit from another unit, the exterior face of all exterior walls, and the exterior face of the corridor wall enclosing the adjoining unit. 6. Calculation of balcony area is measured as the area bounded by the centre line of demising or partition walls separating one unit from another unit, the outmost face of the enclosing guard and the external face of the adjoining balcony. 7. The units are measured at typical floor in the building. Columns may vary in size depending on the floor level. 8. For each unit type, unit sizes and details might be slightly different. Please refer to the sales and purchase agreement for the actual size of each specific unit.

تنويه: 1. أبعاد الغرف يتم قياسها طبقاً للتعامر الهندسية مع استبعاد تشطيبات الجدران ودراسة التحمل البناء. 2. جميع القياسات يتم تزويدها من قبل المهندسين المعماريين الاستشاريين لدينا. 3. جميع المواد والأبعاد والرسومات تقريبية. 4. تختلف منطقة الجناح الفعلي عن المساحة المذكورة بالرسومات. 5. يتم قياس حساب منطقة الجناح كمنطقة الجناح المركزي القامة أو القامة التي تفصل وحدة عن وحدة أخرى. 6. واجهة الخارج للجمع الجدران الخارجية. 7. يتم قياس الوحدات في الطابق النموذجي في المبني. 8. تختلف الأبعاد في الحجم حسب مستوى الطابق. 9. قد تكون أبعاد الوحدات والتفاصيل المتغيرة بها مختلفة وذلك حسب نوع الوحدة. 10. بردي الرجوع إلى القائمة الأبعاد والشراء لمعرفة الحجم الفعلي لكل وحدة.



SCAN TO
VISIT THE WEBSITE

