

BINGHATTI

TITANIA



THE SHAPE *of* GRACEFUL POISE

A silhouette of a man holding a young child in a modern living room at sunset. The man is holding the child, who has their arms outstretched towards a large window. The room is dimly lit, with the primary light source being the warm, golden glow of the setting sun visible through the window. To the left, a sofa is partially visible, and on the wall above it, several framed pictures are arranged in a row. The overall mood is peaceful and intimate.

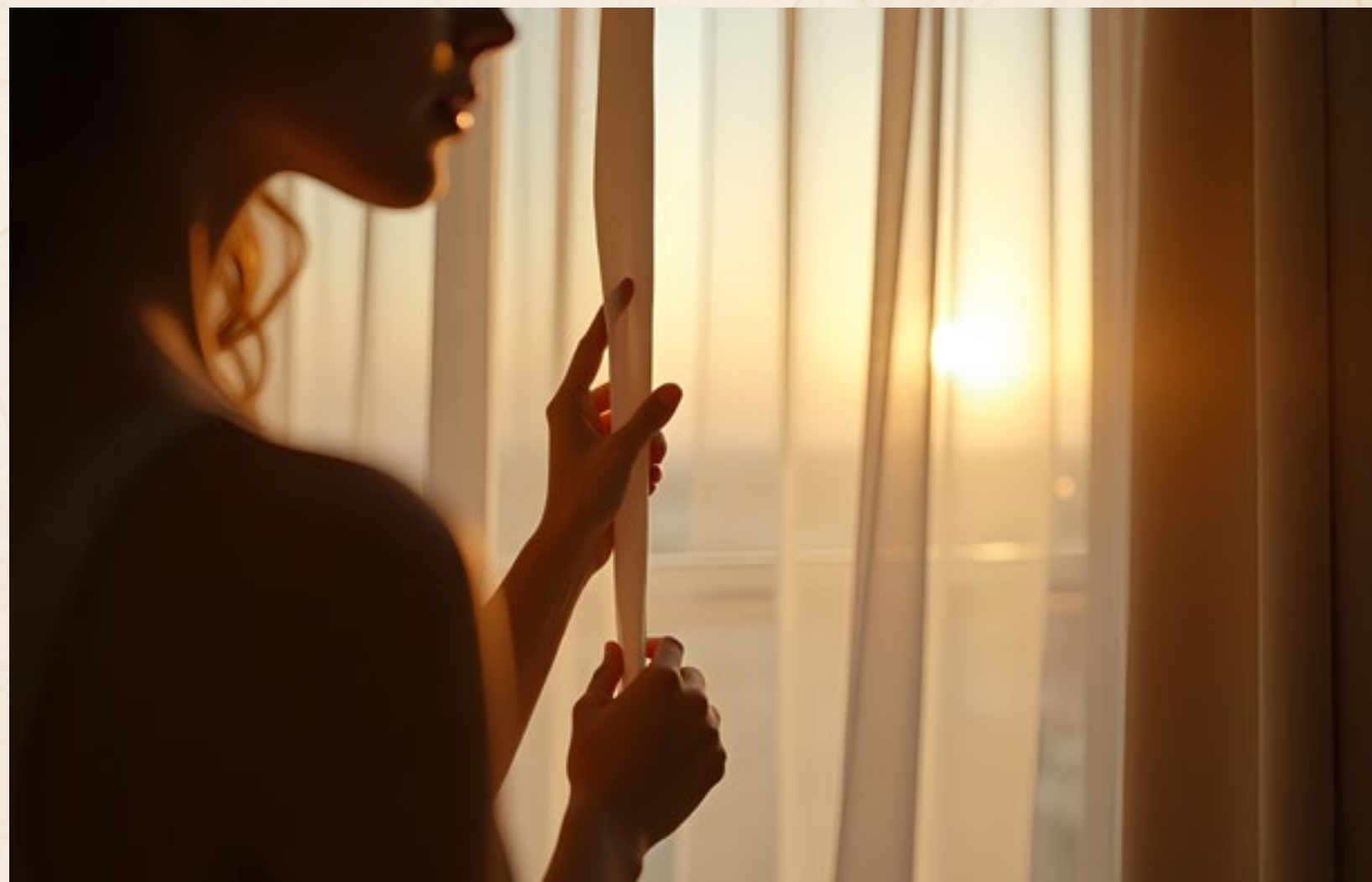
THE CITY WITHIN REACH,
A TRANQUIL PLACE FOR *Family* AT YOUR FEET.



بن غاطي
BINGHATTI

THE SHAPE *of* GRACEFUL POISE

Titania is Binghatti's first project in the promising community of Majan. It introduces a high-value, luxury residential experience to one of Dubai's most strategic growth corridors.



SOVEREIGN FORM *of* COMMAND

Observe the distinctive façade. A tower of a bold, geometric shapes. Its dark, metallic grid is a signature element that contrasts with the structure's use of glass. It's both a showpiece and striking statement.

Titania is designed for precision and presence. The result is a new landmark in Majan. Within its refined silhouette, every detail is engineered for optimal sunlight, enhanced privacy and a commanding view.



CLARITY & PURITY COMBINED

Titania's interiors reflect the same precision as its exterior. Subtle hues and rich textures create an extraordinary living space where light is the key material.

Its interplay with shadow, combined with spacious, open-plan layouts, maximises a sense of clarity and boundless space. This elegant design is intended to be a true "life's pause". Your place of peace and still.



ACTIVITY & BALANCE ABOVE IT ALL

The amenity deck at Titania is focused on family-friendly activity and restoration. From the energy of the splash park to the serenity of the yoga area, every space serves a purpose.

Leisure and wellness are integral to life both within Titania and surrounding it. Residents enjoy immediate access to Al Barari, Majan Park and Majan Active Park, as well as Dubai Polo & Equestrian Club.





THRIVING COMMUNITY THRIVING *Family*

The curated facilities include ample aquatic areas with kids water splash, fitness and wellness area with dedicated zones, as well as social, leisure (pergola deck) and abundant green spaces and landscaped grounds for all ages, including a little marvels play area.



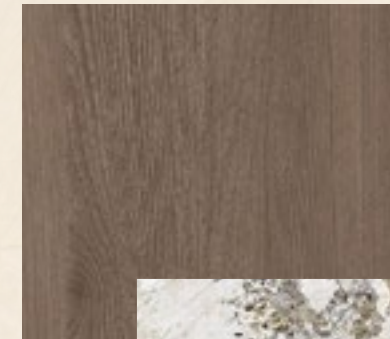
A PEACEFUL *Sanctuary*
ABOVE THE CITY





BUILT ON A FOUNDATION *of*
QUALITY *&* CRAFTSMANSHIP

OAKWOOD



PATAGONIA MARBLE



BRONZE TRIMS



PATAGONIA MARBLE



GREEN BRUSHED STEEL





PROJECT FACTS

PROPERTY TYPE
Residential

PLOT AREA
5812.33 SQM. / 62563.36 SQFT

DESCRIPTION
3B + G + 4P + 32 RESIDENTIAL FLOORS + MECH. + ROOF FLOOR

NUMBER OF UNITS	
Studio Apartment	473
1-Bedroom Apartment	284
2-Bedroom Apartment	032

TOTAL UNITS	
TOTAL RESIDENTIAL UNITS	789





CONSIDERED
& UNEQUALLED

Titania is a testament to Binghatti's uncompromising standards of quality and craftsmanship. We embrace energy-efficient building practices and utilise sustainable, high-end materials throughout the 38-floor structure.



THE VALUE *of* ACCESS

Titania is built for discerning individuals and families who seek superior value without forfeiting connection. It is for those who understand that true luxury lies in the ease of life and being strategically well-placed.





PERFECTLY LOCATED *in* MAJAN

The tower’s strategic location ensures direct and efficient road access to core areas of Dubai. It sits near major highways such as Sheikh Mohammed Bin Zayed Road (E311), E11 SZR, Um Suqeim, and Dubai - Al Ain Road.







PROJECT AMENITIES

Activity & Balance

The amenity deck at Titania is focused on family-friendly activity and restoration. From the energy of the splash park to the serenity of the yoga area, every space serves a purpose.



ADULT POOL & SHALLOW
WATER POOL



KID'S SWIMMING POOL
& KID'S WATER SPLASH
(AQUA JOY)



PERGOLA DECK
FLOATING



KID'S PLAY AREA
(LITTLE MARVELS)



YOGA ZONE



GYM AREA



OUTDOOR SEATINGS



OUTDOOR WALKWAYS



GREEN SPACES



SAFE, SMART, SERENE

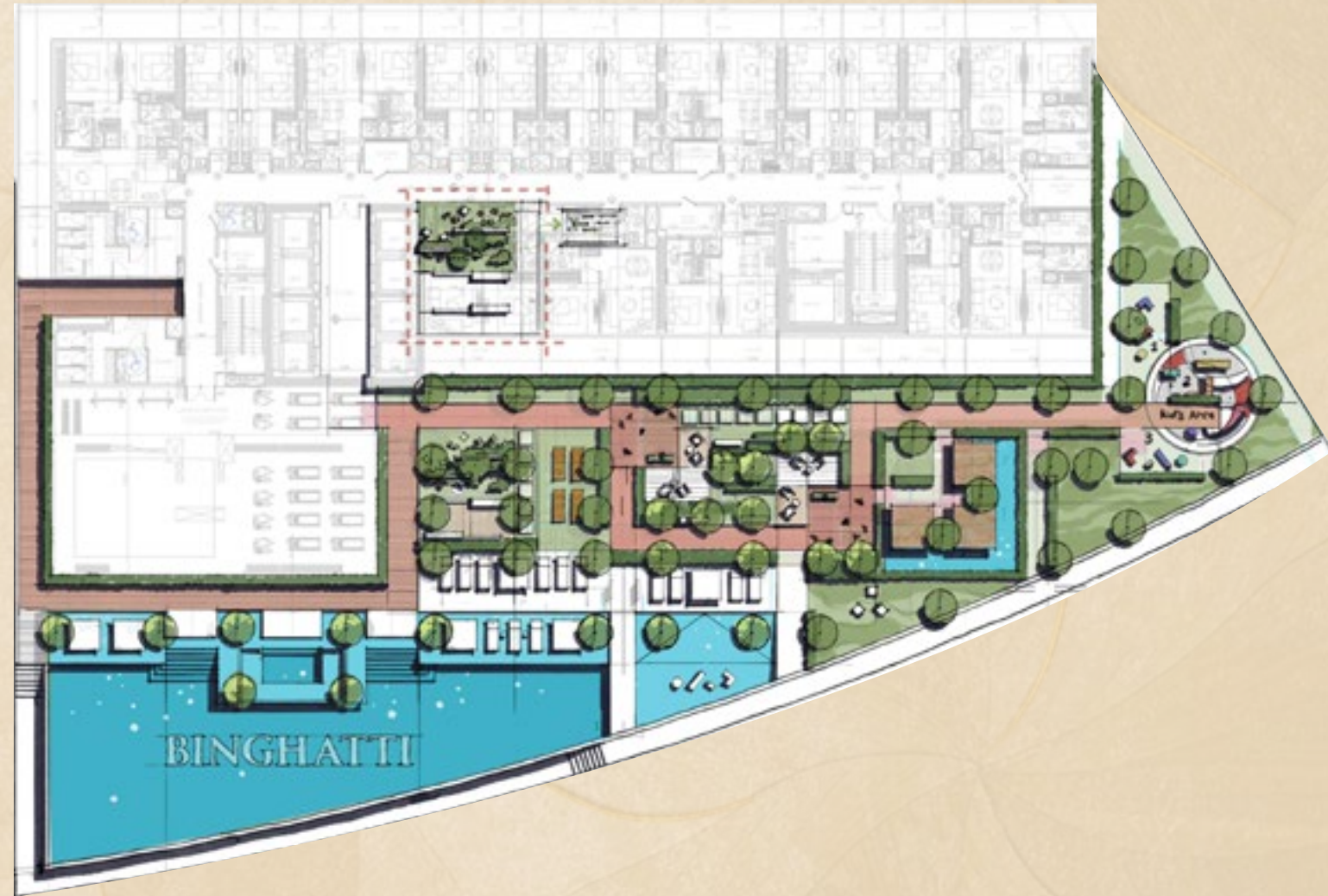
Residences feature sophisticated interiors with curated finishes. Stone, glass and bespoke materials set the stage for quiet, modern living. Interiors are defined by sophisticated, clear design that welcomes natural light.



FOR OPTIMAL FLOW & FUNCTIONALITY

Every unit is designed to maximise the views and integrate the sophistication and elegance of the Titania design into the personal living space.

Its interplay with shadow, combined with spacious, open-plan layouts, maximises a sense of clarity and boundless space. This elegant design is intended to be a true “life’s pause”. Your place of peace and still.



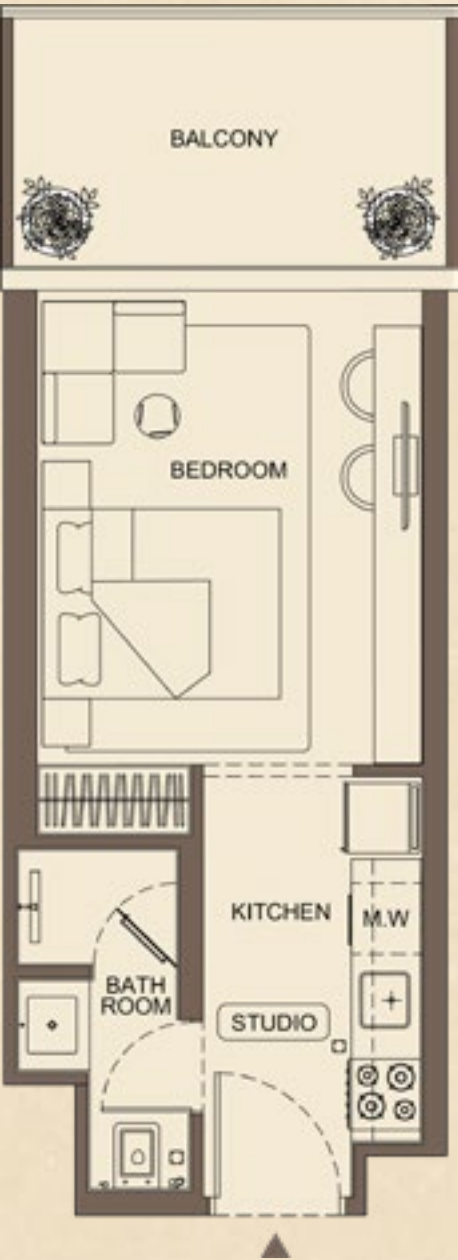
PROJECT FLOOR PLANS

Discover a range of thoughtfully designed floor plans to suit your lifestyle. The residential mix of Studio, 1-Bedroom and 2-Bedroom units are focused on functionality, high efficiency and strong rental demand.

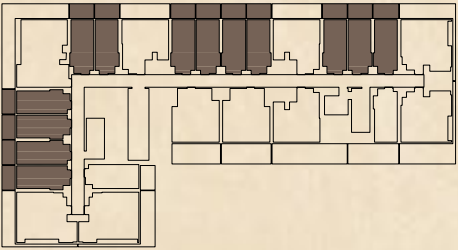


STUDIO TYPE 01

BINGHATTI - TITANIA



AREA	SQ.M	SQ.FT
SUITE AREA	27.81 m²	299 ft²
BALCONY AREA	8.10 m²	88 ft²
TOTAL UNIT AREA	35.91 m²	387 ft²
FLAT DESIGN COMPONENTS		
M. BATH	4 m²	
STUDIO	14 m²	
KITCHEN	7 m²	



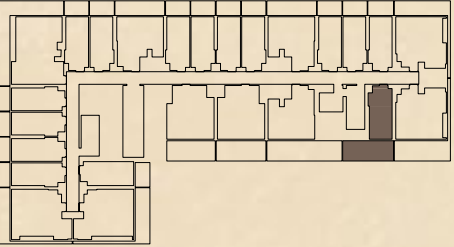
Disclaimer: 1. All room dimensions are measured to structural elements and exclude wall finishes and construction tolerances. 2. All dimensions have been provided by our consultant architects. 3. All materials, dimensions and drawings are approximate. Information is subject to change without notice. 4. Actual suite area may vary from the stated area. Drawings not to scale. The developer reserves the right to make revisions. 5. Calculation of suite area is measured as the area bounded by the centre line of demising or partition walls separating one unit from another unit, the exterior face of all exterior walls, and the exterior face of the corridor wall enclosing the adjoining unit. 6. Calculation of balcony area is measured as the area bounded by the centre line of demising or partition walls separating one unit from another unit, the outmost face of the enclosing guard and the external face of the adjoining balcony. 7. The units are measured at typical floor in the building. Columns may vary in size depending on the floor level. 8. For each unit type, unit sizes and details might be slightly different. Please refer to the sales and purchase agreement for the actual size of each specific unit.

STUDIO TYPE 02

BINGHATTI - TITANIA



AREA	SQ.M	SQ.FT
SUITE AREA	29.21 m²	314 ft²
BALCONY AREA	23.48 m²	235 ft²
TOTAL UNIT AREA	52.69 m²	567 ft²
FLAT DESIGN COMPONENTS		
M. BATH	4 m²	
STUDIO	14 m²	
KITCHEN	7 m²	



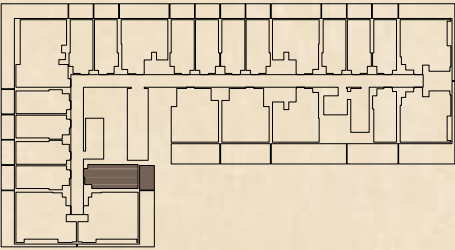
تنويه: 1. إن أبعاد الغرف يتم قياسها طبقا للعناصر الهيكلية مع استبعاد تشطيبات الجدران ودرجة تحمل البناء. 2. جميع القياسات تم تزويدها من قبل المهندسين المعماريين الاستشاريين لدينا. 3. جميع المواد والأبعاد والرسومات تقريبية. تخضع المعلومات للتغيير دون إشعار مسبق. 4. قد تختلف منطقة الجناح الفعلي عن المساحة المذكورة. الرسومات لا يتم توسيع نطاقها. يحتفظ المطور بالحق في إجراء التغييرات. 5. يتم قياس حساب منطقة الجناح كمنطقة يحدها الخط المركزي للجدران الفاصلة أو الفاصلة التي تفصل وحدة عن وحدة أخرى ، والوجه الخارجي لجميع الجدران الخارجية ، والوجه الخارجي لجدار الممر المحيط بالوحدة المجاورة. 6. ويقاس حساب منطقة الشرفة على أنها المنطقة التي يحدها الخط المركزي للجدران الفاصلة أو الفاصلة التي تفصل وحدة عن وحدة أخرى، والوجه الأبعد للحارس المرفق والوجه الخارجي للشرفة المجاورة. 7. يتم قياس الوحدات في الطابق النموذجي في المبنى. قد تختلف الأعمدة في الحجم حسب مستوى الطابق. 8. قد تكون أحجام الوحدات والتفاصيل المتعلقة بها مختلفة وذلك حسب نوع الوحدة . يرجى الرجوع إلى اتفاقية البيع والشراء لمعرفة الحجم الفعلي لكل وحدة

STUDIO TYPE 03

BINGHATTI - TITANIA



AREA	SQ.M	SQ.FT
SUITE AREA	29.37 m²	316 ft²
BALCONY AREA	8.53 m²	92 ft²
TOTAL UNIT AREA	37.90 m²	408 ft²
FLAT DESIGN COMPONENTS		
M. BATH	4 m²	
STUDIO	14 m²	
KITCHEN	7 m²	



Disclaimer: 1. All room dimensions are measured to structural elements and exclude wall finishes and construction tolerances. 2. All dimensions have been provided by our consultant architects. 3. All materials, dimensions and drawings are approximate. Information is subject to change without notice. 4. Actual suite area may vary from the stated area. Drawings not to scale. The developer reserves the right to make revisions. 5. Calculation of suite area is measured as the area bounded by the centre line of demising or partition walls separating one unit from another unit, the exterior face of all exterior walls, and the exterior face of the corridor wall enclosing the adjoining unit. 6. Calculation of balcony area is measured as the area bounded by the centre line of demising or partition walls separating one unit from another unit, the outmost face of the enclosing guard and the external face of the adjoining balcony. 7. The units are measured at typical floor in the building. Columns may vary in size depending on the floor level. 8. For each unit type, unit sizes and details might be slightly different. Please refer to the sales and purchase agreement for the actual size of each specific unit.



تنويه: 1. إن أبعاد الغرف يتم قياسها طبقا للعناصر الهيكلية مع استبعاد تشطيبات الجدران ودرجة تحمل البناء. 2. جميع القياسات تم تزويدها من قبل المهندسين المعماريين الاستشاريين لدينا. 3. جميع المواد والأبعاد والرسومات تقريبية. تخضع المعلومات للتغيير دون إشعار مسبق. 4. قد تختلف منطقة الجناح الفعلي عن المساحة المذكورة. الرسومات لا يتم توسيع نطاقها. يحتفظ المطور بالحق في إجراء التغييرات. 5. يتم قياس حساب منطقة الجناح كمنطقة يحدها الخط المركزي للجدران الفاصلة أو الفاصلة التي تفصل وحدة عن وحدة أخرى ، والوجه الخارجي لجميع الجدران الخارجية ، والوجه الخارجي لجدار الممر المحيط بالوحدة المجاورة. 6. ويقاس حساب منطقة الشرفة على أنها المنطقة التي يحدها الخط المركزي للجدران الفاصلة أو الفاصلة التي تفصل وحدة عن وحدة أخرى، والوجه الأبعد للحارس المرفق والوجه الخارجي للشرفة المجاورة. 7. يتم قياس الوحدات في الطابق النموذجي في المبنى. قد تختلف الأعمدة في الحجم حسب مستوى الطابق. 8. قد تكون احجام الوحدات والتفاصيل المتعلقة بها مختلفة وذلك حسب نوع الوحدة . يرجى الرجوع إلى اتفاقية البيع والشراء لمعرفة الحجم الفعلي لكل وحدة

1 BEDROOM TYPE 01

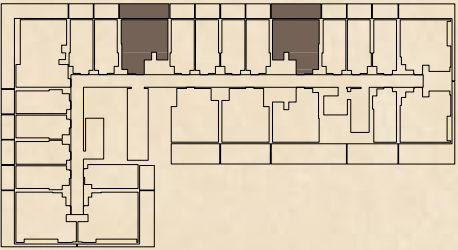
BINGHATTI - TITANIA



AREA	SQ.M	SQ.FT
SUITE AREA	47.58 m²	512 ft²
BALCONY AREA	15.55 m²	168 ft²
TOTAL UNIT AREA	63.13 m²	680 ft²

FLAT DESIGN COMPONENTS		
M. BATH	4 m²	
M. BEDROOM	12 m²	
LIVING	11 m²	
KITCHEN & DINING	5 m²	
CORRIDOR	5 m²	
WC	3 m²	
LAUNDRY	1 m²	

Disclaimer: 1. All room dimensions are measured to structural elements and exclude wall finishes and construction tolerances. 2. All dimensions have been provided by our consultant architects. 3. All materials, dimensions and drawings are approximate. Information is subject to change without notice. 4. Actual suite area may vary from the stated area. Drawings not to scale. The developer reserves the right to make revisions. 5. Calculation of suite area is measured as the area bounded by the centre line of demising or partition walls separating one unit from another unit, the exterior face of all exterior walls, and the exterior face of the corridor wall enclosing the adjoining unit. 6. Calculation of balcony area is measured as the area bounded by the centre line of demising or partition walls separating one unit from another unit, the outmost face of the enclosing guard and the external face of the adjoining balcony. 7. The units are measured at typical floor in the building. Columns may vary in size depending on the floor level. 8. For each unit type, unit sizes and details might be slightly different. Please refer to the sales and purchase agreement for the actual size of each specific unit.



1 BEDROOM TYPE 02

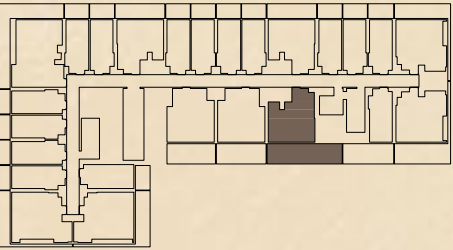
BINGHATTI - TITANIA



AREA	SQ.M	SQ.FT
SUITE AREA	49.03 m²	528 ft²
BALCONY AREA	33.73 m²	363 ft²
TOTAL UNIT AREA	82.76 m²	891 ft²

FLAT DESIGN COMPONENTS		
M. BATH	4 m²	
M. BEDROOM	12 m²	
LIVING	11 m²	
KITCHEN & DINING	5 m²	
CORRIDOR	5 m²	
WC	3 m²	
LAUNDRY	1 m²	

تنويه: 1. إن أبعاد الغرف يتم قياسها طبقا للعناصر الهيكلية مع استبعاد تشطيبات الجدران ودرجة تحمل البناء. 2. جميع القياسات تم تزويدها من قبل المهندسين المعماريين الاستشاريين لدينا. 3. جميع المواد والأبعاد والرسومات تقريبية. تخضع المعلومات للتغيير دون إشعار مسبق. 4. قد تختلف منطقة الجناح الفعلي عن المساحة المذكورة. الرسومات لا يتم توسيع نطاقها. يحتفظ المطور بالحق في إجراء التغييرات. 5. يتم قياس حساب منطقة الجناح كمنطقة يحدها الخط المركزي للجدران الفاصلة أو الفاصلة التي تفصل وحدة عن وحدة أخرى ، والوجه الخارجي لجميع الجدران الخارجية ، والوجه الخارجي لجدار الممر المحيط بالوحدة المجاورة. 6. ويقاس حساب منطقة الشرفة على أنها المنطقة التي يحدها الخط المركزي للجدران الفاصلة أو الفاصلة التي تفصل وحدة عن وحدة أخرى، والوجه الأبعد للحارس المرفق والوجه الخارجي للشرفة المجاورة. 7. يتم قياس الوحدات في الطابق النموذجي في المبنى. قد تختلف الأعمدة في الحجم حسب مستوى الطابق. 8. قد تكون أحجام الوحدات والتفاصيل المتعلقة بها مختلفة وذلك حسب نوع الوحدة . يرجى الرجوع إلى اتفاقية البيع والشراء لمعرفة الحجم الفعلي لكل وحدة



1 BEDROOM TYPE 03

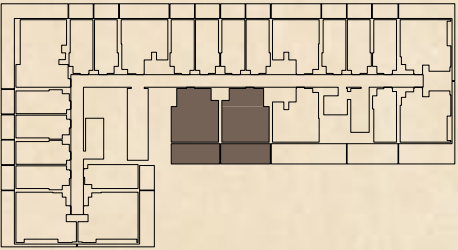
BINGHATTI - TITANIA



AREA	SQ.M	SQ.FT
SUITE AREA	52.37 m²	564 ft²
BALCONY AREA	21.31 m²	229 ft²
TOTAL UNIT AREA	73.68 m²	793 ft²

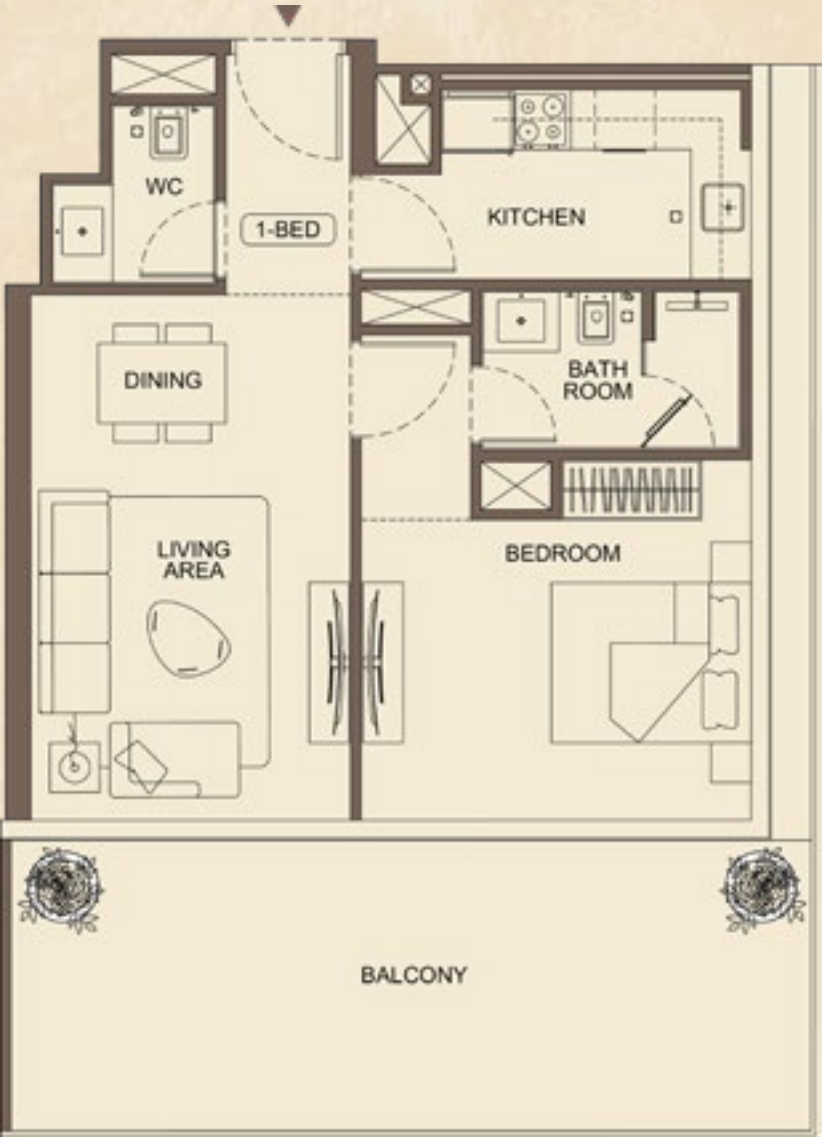
FLAT DESIGN COMPONENTS		
M. BATH	4 m²	
M. BEDROOM	14 m²	
LIVING & DINING	17 m²	
KITCHEN	5 m²	
CORRIDOR	4 m²	
WC	3 m²	

Disclaimer: 1. All room dimensions are measured to structural elements and exclude wall finishes and construction tolerances. 2. All dimensions have been provided by our consultant architects. 3. All materials, dimensions and drawings are approximate. Information is subject to change without notice. 4. Actual suite area may vary from the stated area. Drawings not to scale. The developer reserves the right to make revisions. 5. Calculation of suite area is measured as the area bounded by the centre line of demising or partition walls separating one unit from another unit, the exterior face of all exterior walls, and the exterior face of the corridor wall enclosing the adjoining unit. 6. Calculation of balcony area is measured as the area bounded by the centre line of demising or partition walls separating one unit from another unit, the outmost face of the enclosing guard and the external face of the adjoining balcony. 7. The units are measured at typical floor in the building. Columns may vary in size depending on the floor level. 8. For each unit type, unit sizes and details might be slightly different. Please refer to the sales and purchase agreement for the actual size of each specific unit.



1 BEDROOM TYPE 04

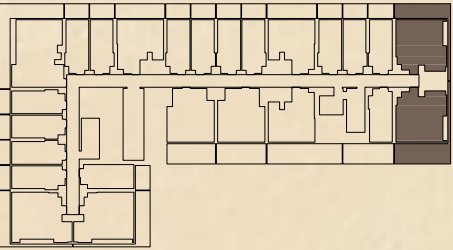
BINGHATTI - TITANIA



AREA	SQ.M	SQ.FT
SUITE AREA	53.26 m²	573 ft²
BALCONY AREA	23.97 m²	258 ft²
TOTAL UNIT AREA	77.23 m²	831 ft²

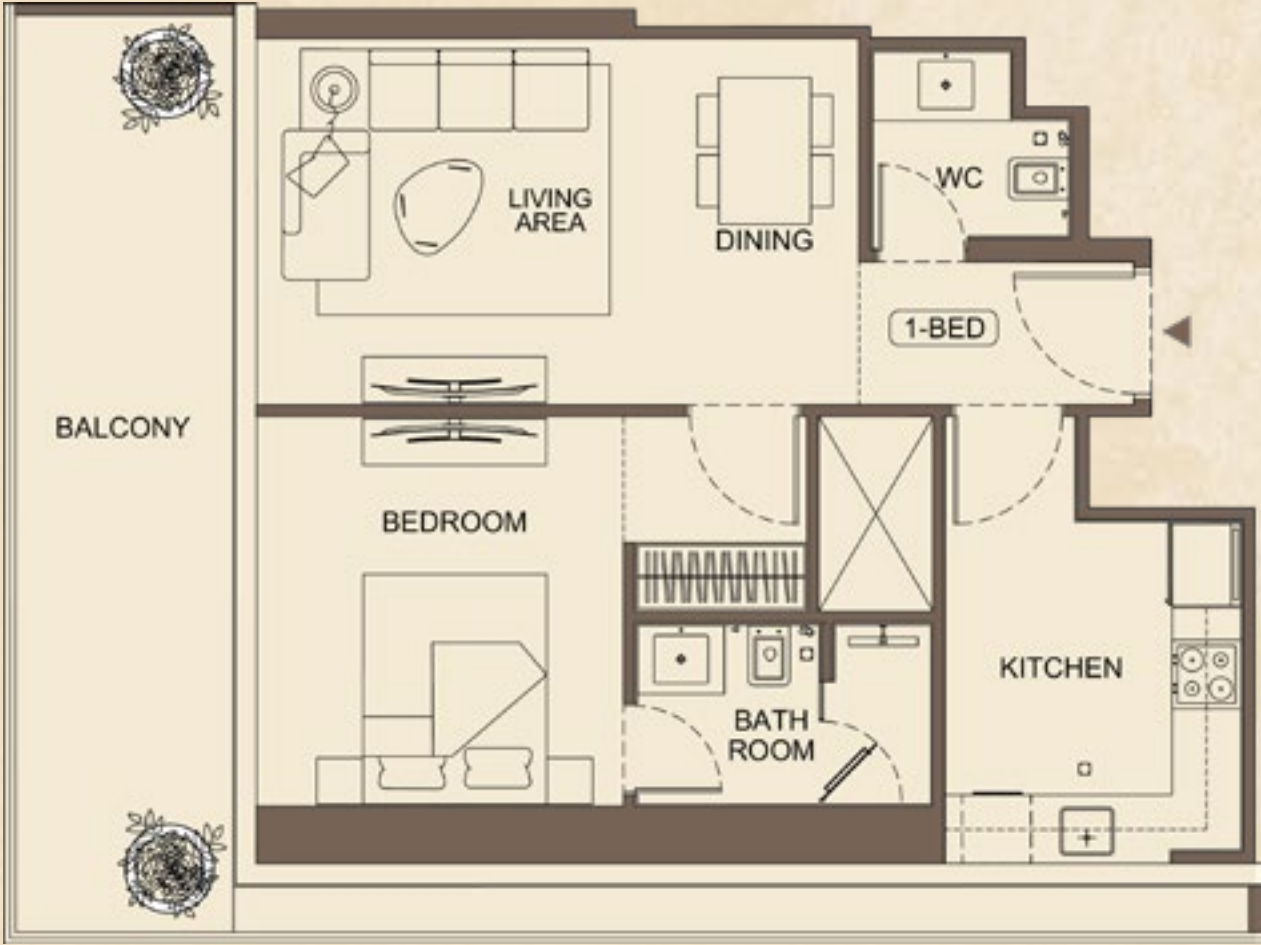
FLAT DESIGN COMPONENTS		
M. BATH	4 m²	
M. BEDROOM	15 m²	
LIVING & DINING	17 m²	
KITCHEN	7 m²	
CORRIDOR	3 m²	
WC	3 m²	

تنويه: 1. إن أبعاد الغرف يتم قياسها طبقا للعناصر الهيكلية مع استبعاد تشطيبات الجدران ودرجة تحمل البناء. 2. جميع القياسات تم تزويدها من قبل المهندسين المعماريين الاستشاريين لدينا. 3. جميع المواد والأبعاد والرسومات تقريبية. تخضع المعلومات للتغيير دون إشعار مسبق. 4. قد تختلف منطقة الجناح الفعلي عن المساحة المذكورة. الرسومات لا يتم توسيع نطاقها. يحتفظ المطور بالحق في إجراء التغييرات. 5. يتم قياس حساب منطقة الجناح كمنطقة يحدها الخط المركزي للجدران الفاصلة أو الفاصلة التي تفصل وحدة عن وحدة أخرى ، والوجه الخارجي لجميع الجدران الخارجية ، والوجه الخارجي لجدار الممر المحيط بالوحدة المجاورة. 6. ويقاس حساب منطقة الشرفة على أنها المنطقة التي يحدها الخط المركزي للجدران الفاصلة أو الفاصلة التي تفصل وحدة عن وحدة أخرى، والوجه الأبعد للحارس المرفق والوجه الخارجي للشرفة المجاورة. 7. يتم قياس الوحدات في الطابق النموذجي في المبنى. قد تختلف الأعمدة في الحجم حسب مستوى الطابق. 8. قد تكون أحجام الوحدات والتفاصيل المتعلقة بها مختلفة وذلك حسب نوع الوحدة . يرجى الرجوع إلى اتفاقية البيع والشراء لمعرفة الحجم الفعلي لكل وحدة



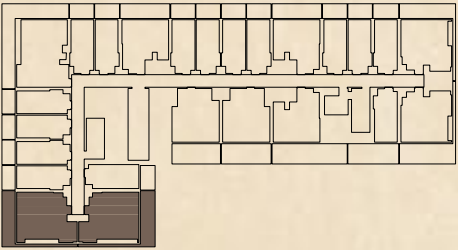
1 BEDROOM TYPE 05

BINGHATTI - TITANIA



AREA	SQ.M	SQ.FT
SUITE AREA	56.53 m²	608 ft²
BALCONY AREA	15.88 m²	171 ft²
TOTAL UNIT AREA	72.41 m²	779 ft²

FLAT DESIGN COMPONENTS		
M. BATH		4 m²
M. BEDROOM		14 m²
LIVING & DINING		17 m²
KITCHEN		9 m²
CORRIDOR		3 m²
WC		3 m²



Disclaimer: 1. All room dimensions are measured to structural elements and exclude wall finishes and construction tolerances. 2. All dimensions have been provided by our consultant architects. 3. All materials, dimensions and drawings are approximate. Information is subject to change without notice. 4. Actual suite area may vary from the stated area. Drawings not to scale. The developer reserves the right to make revisions. 5. Calculation of suite area is measured as the area bounded by the centre line of demising or partition walls separating one unit from another unit, the exterior face of all exterior walls, and the exterior face of the corridor wall enclosing the adjoining unit. 6. Calculation of balcony area is measured as the area bounded by the centre line of demising or partition walls separating one unit from another unit, the outmost face of the enclosing guard and the external face of the adjoining balcony. 7. The units are measured at typical floor in the building. Columns may vary in size depending on the floor level. 8. For each unit type, unit sizes and details might be slightly different. Please refer to the sales and purchase agreement for the actual size of each specific unit.



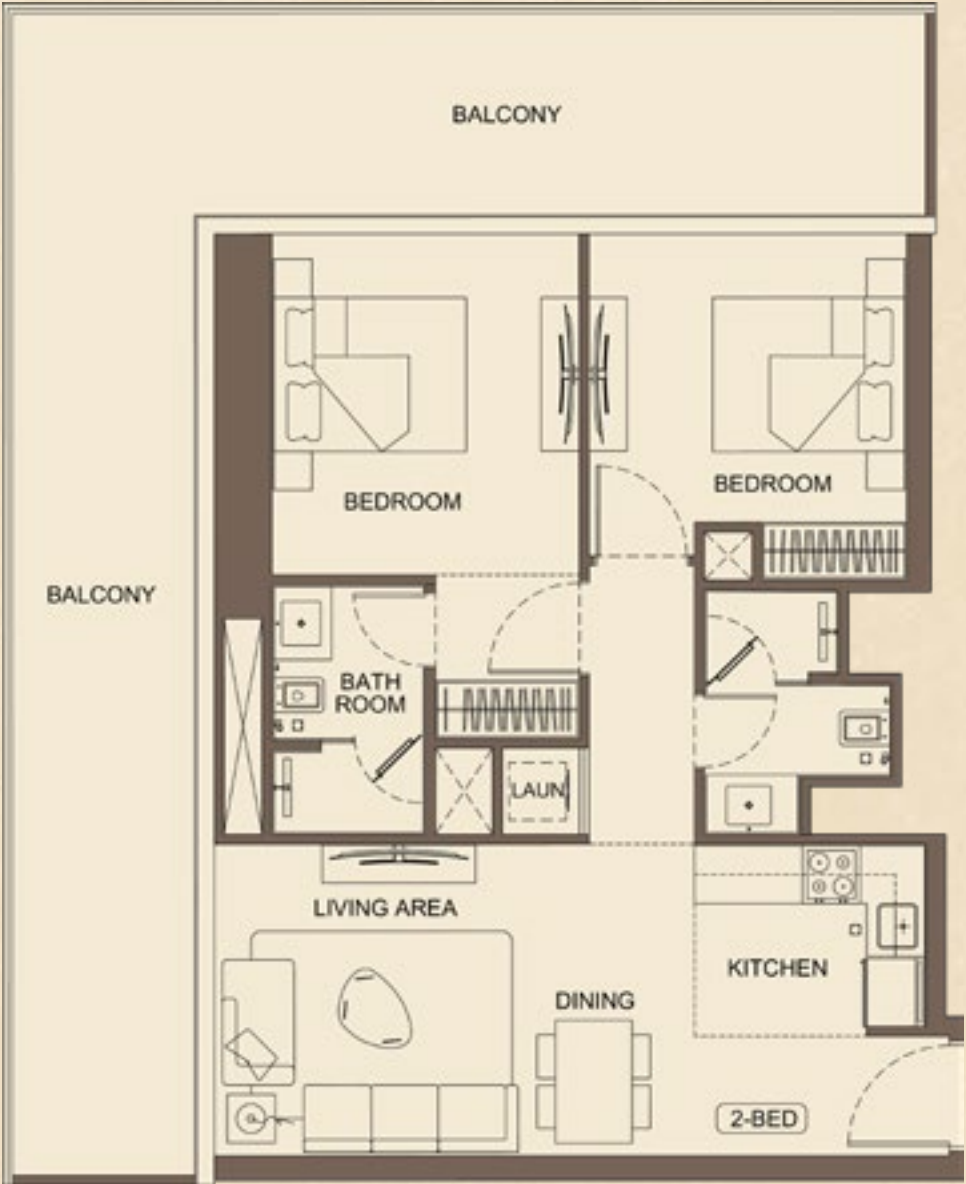
تنويه: 1. إن أبعاد الغرف يتم قياسها طبقا للعناصر الهيكلية مع استبعاد تشطيبات الجدران ودرجة تحمل البناء. 2. جميع القياسات تم تزويدها من قبل المهندسين المعماريين الاستشاريين لدينا. 3. جميع المواد والأبعاد والرسومات تقريبية. تخضع المعلومات للتغيير دون إشعار مسبق. 4. قد تختلف منطقة الجناح الفعلي عن المساحة المذكورة. الرسومات لا يتم توسيع نطاقها. يحتفظ المطور بالحق في إجراء التغييرات. 5. يتم قياس حساب منطقة الجناح كمنطقة يحدها الخط المركزي للجدران الفاصلة أو الفاصلة التي تفصل وحدة عن وحدة أخرى، والوجه الخارجي لجميع الجدران الخارجية، والوجه الخارجي لجدار الممر المحيط بالوحدة المجاورة. 6. ويقاس حساب منطقة الشرفة على أنها المنطقة التي يحدها الخط المركزي للجدران الفاصلة أو الفاصلة التي تفصل وحدة عن وحدة أخرى، والوجه الأبعد للحارس المرفق والوجه الخارجي للشرفة المجاورة. 7. يتم قياس الوحدات في الطابق النموذجي في المبنى. قد تختلف الأعمدة في الحجم حسب مستوى الطابق. 8. قد تكون أحجام الوحدات والتفاصيل المتعلقة بها مختلفة وذلك حسب نوع الوحدة. يرجى الرجوع إلى اتفاقية البيع والشراء لمعرفة الحجم الفعلي لكل وحدة



Disclaimer: 1. All room dimensions are measured to structural elements and exclude wall finishes and construction tolerances. 2. All dimensions have been provided by our consultant architects. 3. All materials, dimensions and drawings are approximate. Information is subject to change without notice. 4. Actual suite area may vary from the stated area. Drawings not to scale. The developer reserves the right to make revisions. 5. Calculation of suite area is measured as the area bounded by the centre line of demising or partition walls separating one unit from another unit, the exterior face of all exterior walls, and the exterior face of the corridor wall enclosing the adjoining unit. 6. Calculation of balcony area is measured as the area bounded by the centre line of demising or partition walls separating one unit from another unit, the outmost face of the enclosing guard and the external face of the adjoining balcony. 7. The units are measured at typical floor in the building. Columns may vary in size depending on the floor level. 8. For each unit type, unit sizes and details might be slightly different. Please refer to the sales and purchase agreement for the actual size of each specific unit.

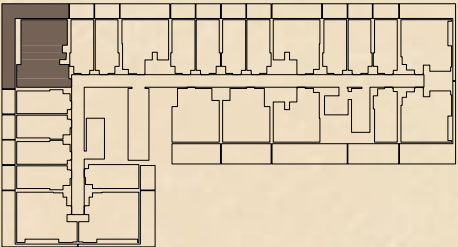
2 BEDROOM TYPE 01

BINGHATTI - TITANIA



AREA	SQ.M	SQ.FT
SUITE AREA	69.92 m ²	753 ft ²
BALCONY AREA	43.03 m ²	463 ft ²
TOTAL UNIT AREA	112.95 m ²	1216 ft ²

FLAT DESIGN COMPONENTS	
M. BATH	4 m ²
M. BEDROOM	14 m ²
LIVING & DINING	16 m ²
KITCHEN	5 m ²
CORRIDOR	3 m ²
FOYER	3 m ²
BATH	4 m ²
BEDROOM	11 m ²



تنويه: 1. إن أبعاد الغرف يتم قياسها طبقا للعناصر الهيكلية مع استبعاد تشطيبات الجدران ودرجة تحمل البناء. 2. جميع القياسات تم تزويدها من قبل المهندسين المعماريين الاستشاريين لدينا. 3. جميع المواد والأبعاد والرسومات تقريبية. تخضع المعلومات للتغيير دون إشعار مسبق. 4. قد تختلف منطقة الجناح الفعلي عن المساحة المذكورة. الرسومات لا يتم توسيع نطاقها. يحتفظ المطور بالحق في إجراء التغييرات. 5. يتم قياس حساب منطقة الجناح كم منطقة يحدها الخط المركزي للجدران الفاصلة أو الفاصلة التي تفصل وحدة عن وحدة أخرى ، والوجه الخارجي لجميع الجدران الخارجية ، والوجه الخارجي لجدار الممر المحيط بالوحدة المجاورة. 6. ويقاس حساب منطقة الشرفة على أنها المنطقة التي يحدها الخط المركزي للجدران الفاصلة أو الفاصلة التي تفصل وحدة عن وحدة أخرى، والوجه الأبعد للحارس المرفق والوجه الخارجي للشرفة المجاورة. 7. يتم قياس الوحدات في الطابق النموذجي في المبنى. قد تختلف الأعمدة في الحجم حسب مستوى الطابق. 8. قد تكون احجام الوحدات والتفاصيل المتعلقة بها مختلفة وذلك حسب نوع الوحدة . يرجى الرجوع إلى اتفاقية البيع والشراء لمعرفة الحجم الفعلي لكل وحدة

FIRST FLOOR
BINGHATTI - TITANIA



UNIT TABULATION SUMMARY				
Floors	Studio	1-Bed	2-Bed	TOTAL
1st Floor	10	7	1	18
TOTAL	10	7	1	18



Disclaimer: 1. All room dimensions are measured to structural elements and exclude wall finishes and construction tolerances. 2. All dimensions have been provided by our consultant architects. 3. All materials, dimensions and drawings are approximate. Information is subject to change without notice. 4. Actual suite area may vary from the stated area. Drawings not to scale. The developer reserves the right to make revisions. 5. Calculation of suite area is measured as the area bounded by the centre line of demising or partition walls separating one unit from another unit, the exterior face of all exterior walls, and the exterior face of the corridor wall enclosing the adjoining unit. 6. Calculation of balcony area is measured as the area bounded by the centre line of demising or partition walls separating one unit from another unit, the outmost face of the enclosing guard and the external face of the adjoining balcony. 7. The units are measured at typical floor in the building. Columns may vary in size depending on the floor level. 8. For each unit type, unit sizes and details might be slightly different. Please refer to the sales and purchase agreement for the actual size of each specific unit.

SECOND FLOOR
BINGHATTI - TITANIA



UNIT TABULATION SUMMARY				
Floors	Studio	1-Bed	2-Bed	TOTAL
2nd Floor	13	7	1	21
TOTAL	13	7	1	21



تنويه: 1. إن أبعاد الغرف يتم قياسها طبقا للعناصر الهيكلية مع استبعاد تشطيبات الجدران ودرجة تحمل البناء. 2. جميع القياسات تم تزويدها من قبل المهندسين المعماريين الاستشاريين لدينا. 3. جميع المواد والأبعاد والرسومات تقريبية. تخضع المعلومات للتغيير دون إشعار مسبق. 4. قد تختلف منطقة الجناح الفعلي عن المساحة المذكورة. الرسومات لا يتم توسيع نطاقها. يحتفظ المطور بالحق في إجراء التغييرات. 5. يتم قياس حساب منطقة الجناح كممنطقة يحدها الخط المركزي للجدران الفاصلة أو الفاصلة التي تفصل وحدة عن وحدة أخرى ، والوجه الخارجي لجميع الجدران الخارجية ، والوجه الخارجي لجدار الممر المحيط بالوحدة المجاورة. 6. ويقاس حساب منطقة الشرفة على أنها المنطقة التي يحدها الخط المركزي للجدران الفاصلة أو الفاصلة التي تفصل وحدة عن وحدة أخرى، والوجه الأبعد للحارس المرفق والوجه الخارجي للشرفة المجاورة. 7. يتم قياس الوحدات في الطابق النموذجي في المبنى. قد تختلف الأعمدة في الحجم حسب مستوى الطابق. 8. قد تكون احجام الوحدات والتفاصيل المتعلقة بها مختلفة وذلك حسب نوع الوحدة . يرجى الرجوع إلى اتفاقية البيع والشراء لمعرفة الحجم الفعلي لكل وحدة

THIRD TO THIRTY SECOND FLOOR

BINGHATTI - TITANIA



Disclaimer: 1. All room dimensions are measured to structural elements and exclude wall finishes and construction tolerances. 2. All dimensions have been provided by our consultant architects. 3. All materials, dimensions and drawings are approximate. Information is subject to change without notice. 4. Actual suite area may vary from the stated area. Drawings not to scale. The developer reserves the right to make revisions. 5. Calculation of suite area is measured as the area bounded by the centre line of demising or partition walls separating one unit from another unit, the exterior face of all exterior walls, and the exterior face of the corridor wall enclosing the adjoining unit. 6. Calculation of balcony area is measured as the area bounded by the centre line of demising or partition walls separating one unit from another unit, the outmost face of the enclosing guard and the external face of the adjoining balcony. 7. The units are measured at typical floor in the building. Columns may vary in size depending on the floor level. 8. For each unit type, unit sizes and details might be slightly different. Please refer to the sales and purchase agreement for the actual size of each specific unit.



تنويه: 1. إن أبعاد الغرف يتم قياسها طبقا للعناصر الهيكلية مع استبعاد تشطيبات الجدران ودرجة تحمل البناء. 2. جميع القياسات تم تزويدها من قبل المهندسين المعماريين الاستشاريين لدينا. 3. جميع المواد والأبعاد والرسومات تقريبية. تخضع المعلومات للتغيير دون إشعار مسبق. 4. قد تختلف منطقة الجناح الفعلي عن المساحة المذكورة. الرسومات لا يتم توسيع نطاقها. يحتفظ المطور بالحق في إجراء التغييرات. 5. يتم قياس حساب منطقة الجناح كم منطقة يحدها الخط المركزي للجدران الفاصلة أو الفاصلة التي تفصل وحدة عن وحدة أخرى ، والوجه الخارجي لجميع الجدران الخارجية ، والوجه الخارجي لجدار الممر المحيط بالوحدة المجاورة. 6. ويقاس حساب منطقة الشرفة على أنها المنطقة التي يحدها الخط المركزي للجدران الفاصلة أو الفاصلة التي تفصل وحدة عن وحدة أخرى، والوجه الأبعد للحارس المرفق والوجه الخارجي للشرفة المجاورة. 7. يتم قياس الوحدات في الطابق النموذجي في المبنى. قد تختلف الأعمدة في الحجم حسب مستوى الطابق. 8. قد تكون احجام الوحدات والتفاصيل المتعلقة بها مختلفة وذلك حسب نوع الوحدة . يرجى الرجوع إلى اتفاقية البيع والشراء لمعرفة الحجم الفعلي لكل وحدة

TITAN

NIA

VENTURE *of* A LITTLE FURTHER

TO A PLACE WHERE THE CITY'S PACE YIELDS.

FIND THE PROFOUND QUIET, IN-BETWEEN.

A PAUSE ON THE RISE.



ABOUT THE BRAND

A Legacy of Architectural Artistry

As a distinguished Emirati property brand, Binghatti has carved a niche for itself by creating iconic landmarks that redefine the skyline.

The brand's diverse portfolio caters to a wide spectrum of discerning clientele, offering projects that range from accessible elegance to ultra-high-end luxury. Binghatti's signature design DNA, meticulously woven into each development, sets it apart on the global stage.

With over **80+ projects** in the region valued at more than **AED 70 billion**, Binghatti is a leading privately held developer in the UAE. The company's impressive track record, including the successful delivery of **20,000 units** prior to 2024, underscores its dedication to crafting exceptional living spaces.

Through groundbreaking collaborations with prestigious luxury brands such as **BUGATTI**, **Mercedes-Benz**, and **Jacob & Co.**, Binghatti continues to push boundaries and set new benchmarks in the world of branded real estate.

Muhammad Binghatti





Bespoke Living
Binghatti *Style*

EXPERT PROPERTY SERVICES
ALL UNDER ONE ROOF



ONE SCAN
ALL SOLUTION



THE SHAPE *of* GRACEFUL POISE