

cavalli
إستيتس

كواليتي
هيلز



كل ما تتضمنه

تجدّه هنا

جرأة



جمال

جاذبية

جمال يفوق الخيال

يمنحك هذا المجتمع السكني أجواءً من
الرفقي والفخامة لن تجدها في أي مكان آخر.
مرحباً بك في عالم من التصاميم الجريئة
وجمال الحياة ورونقها.

فنون



فخامة

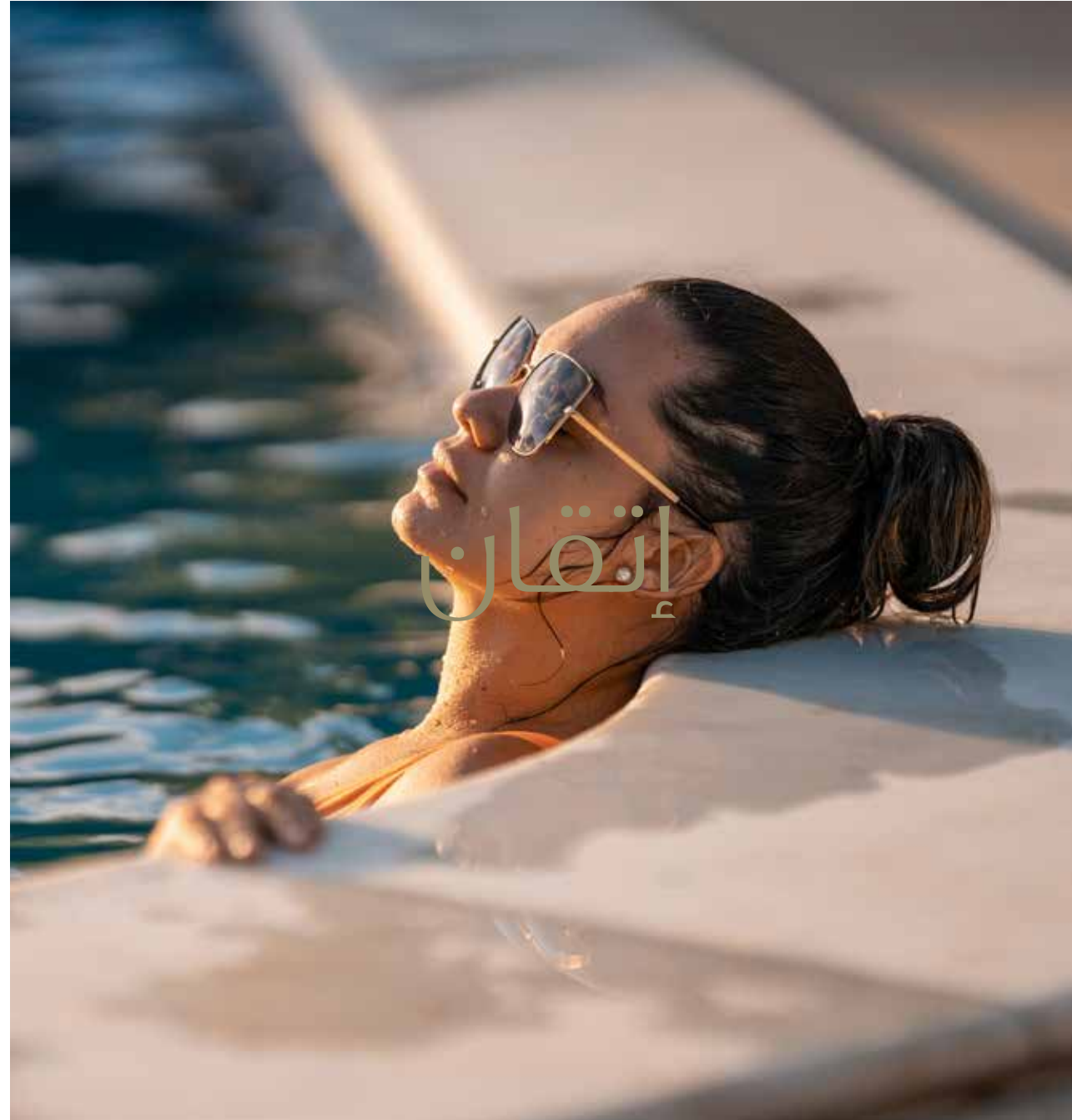
الحياة
كما



لم تتخيلها
من قبل

من وحي الفنون تأتيك هذه التصاميم
النايضة بالحياة لتعكس الرفاهية
والفخامة كما لم تعهدها من قبل.

إبداع



كافالي



رفاهية حدودها
السماء

نأتيك بتصاميم داخلية مبدعة تتحدى
خيالك وتفوق توقعاتك. هنا منزلك الفاخر
الذي ستعشقه. هنا كافالي.



نقدم لك

كافالي إستيتس

أسلوب حياة فاخر يليق بالنخبة.

لمسات عصرية جريئة تزين هذا المكان الساحر، وتعكس
فخامة العلامة التجارية الرائدة كافالي.



الرفاهية ترحب بك





لمسات تعكس الإبداع والإتقان

هذا المزيج الرائع ما بين الجرأة في التصميم والجمال والإبداع ستشعر به في كل زاوية من زوايا منزلك وبتوقيع العلامة التجارية الرائدة كالفالي التي تعكس التميز والإتقان.

18,000 قدم مربعة من الرفاهية بانتظارك

هنا البدايات الجديدة والمغامرات والتشويق.
هنا الهدوء والسكينة والمناظر الخلابة.
هنا كل ما تطمح إليه وأكثر.







مواقف
تليق



برفاهية
سياراتك



يأتيك كإفالي إستيتس بمساحة تتسع لاصطفاف 12 سيارة وتتوزع بين الطوابق الأرضية والسفلية، لتضيف ميزة رائعة لمنزلك وتليق بأسلوب حياتك المترفة والفاخر.

نأخذك إلى سحر الطبيعة

ستجد نفسك في هذا المكان المميز محاطاً بالمساحات الخضراء
المورقة والمناظر الخلابة والمياه الزرقاء المنعشة لتتعمم بالتوازن
والانسجام كل يوم.

وسواء كنت تخطط لإقامة حفلات في الحديقة، أو الاستمتاع
بالشلال الخاص أو السباحة في مسبح "انفينيتي"، يمنحك هذا
المكان كل ما تحتاجه أنت وعائلتك لأوقات من الهدوء والاسترخاء.

كافالي إستيتس





يمنحك الطابق السفلي بإطلالته على الفناء الخارجي مساحة مثالية لاستخدامها كغرفة سينما أو ساحة ألعاب أو صالة للياقة البدنية أو غرفة جلوس تمضي فيها أوقاتاً مميزة مع عائلتك وأصدقائك.



مساحة

للمرح



فخامة قلباً وقالباً

من شرفتك الواسعة والأنيقة يمكنك الاستمتاع بالإطلالات
المذهلة على المساحات الخضراء بنادي ترامب الدولي
للغولف، وإمضاء أوقات من الترفيه في الهواء الطلق.

كافالي إستيتس



في قلب
الرفاهية



عنوانك
الجديد



استمتع في هذا المكان الساحر بغرفة جلوس منفصلة وغرفة طعام وغرفة متصلة بالفناء الخارجي تجتمع فيها أنت وعائلتك. كل ذلك
لنمنحك الراحة والاستقرار الذي تحتاجه، ومرافق إضافية كمصعد داخلي وغرفة خادمة وغيرها العديد.

استرخاء على أرقى مستوى

صممت هذه الفلل مع غرف ملابس ومرافق للأجنحة، ولتجمع ما بين الراحة والفخامة عبر حمامات عصرية متصلة بشرفة ذات إطلالات خلابة على مد النظر.

كافالي إستيتس



كافالي إستيتس
7 غرف نوم





فلل فائقة الفخامة بسبع غرف نوم
مساحة 17,531.65 قدم مربعة
مواقف في الطابق السفلي (عدد 9) والطابق الأرضي (عدد 3)

كافالي إستيتس
6 غرف نوم





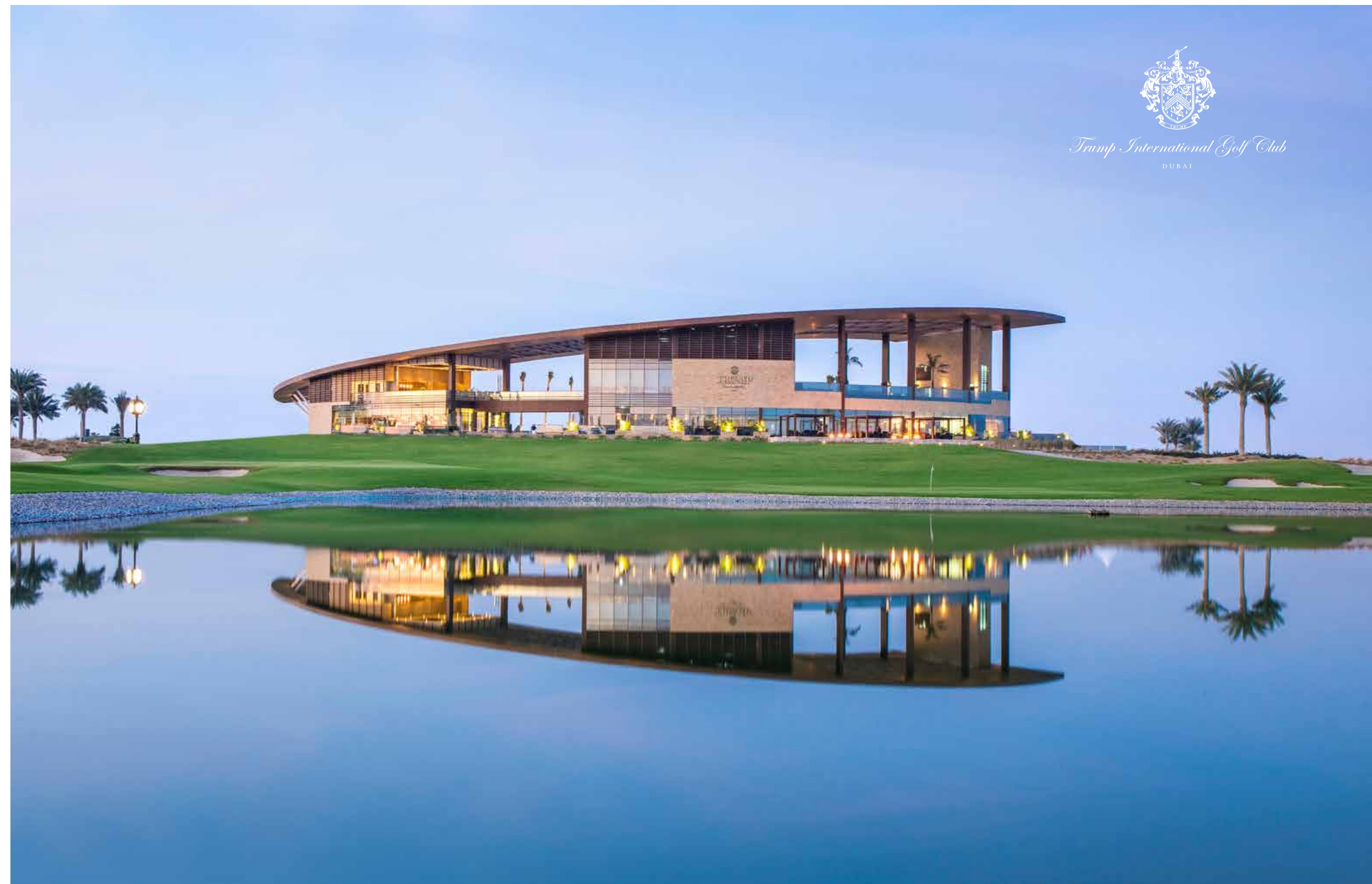
فلل فائقة الفخامة بست غرف نوم
مساحة 11,317.70 قدم مربعة
مواقف في الطابق السفلي (عدد 2) والطابق الأرضي (عدد 3)



ترمب إنترناشيونال غولف كلوب دبي

يقع "ترمب إنترناشيونال غولف كلوب دبي" في قلب داماك هيلز، ويعد
ملعباً دولياً للغولف انضم حديثاً إلى تشكيلة ملاعب الغولف الأرفع مكانة
في العالم، ويضم مرافق عالمية المستوى وكمبيوتر هاوس.

أسلوب حياة لقلّة مختارة ولمن يسعون
وراء الجمال والفخامة والرقي.



Trump International Golf Club
DUBAI



الشاطئ على أعتاب منزلك

كن على استعداد لتجربة سباحة خارجية عن المألوف في شاطئ ماليبو مسبح الأمواج الاصطناعية في داماك هيلز. وقت المرح قد حان. ما عليك سوى الانطلاق نحو المياه والاستمتاع بالسباحة أو الاسترخاء وتناول ما لذ وطاب من المأكولات الشهية والمزيد بانتظارك.



عالم من الراحة بين يديك

من جولة ممتعة في أسواق الأطعمة والمأكولات الشهية إلى تجربة مشاهدة فيلمك المفضل تحت أضواء النجوم، أو زيارة مركز المجتمع السكني ومزرعة الحيوانات الأليفة والاسطبلات وغيرها العديد. كل ما تحتاجه ستجده على بعد دقائق ودون الحاجة لمغادرة منزلك.

هنا يمكنك الاستمتاع بممارسة رياضتك المفضلة في المرافق الرياضية أو التسوق من العديد من متاجر السوبرماركت المتوفرة في حيك السكني. وكل ما تحتاجه من لوازم الرعاية الصحية والعائلية ستجده قريباً في متناول يدك وبأعلى معايير الجودة، بالإضافة إلى مدرسة دولية لإعداد أجيال المستقبل.



داماك هيلز قريبة من كل شيء

المدارس

- 1 مدرسة جبل علي - 5 دقائق
- 2 مدرسة فيرجين الدولية - 11 دقيقة
- 3 المدرسة الهندية الدولية - 16 دقيقة
- 4 مدرسة الصفا كومونيوتي - 18 دقيقة
- 5 مدرسة كينجز - 21 دقيقة

المستشفيات

- 1 مركز أستر الطبي - 9 دقائق
- 2 مستشفى ميدكلينك بارك فيو - 12 دقيقة
- 3 مستشفى إن إم سي روبال - 19 دقيقة

الفنادق

- 1 فندق بارك إن باي راديسون - 10 دقائق
- 2 فندق استوديو وان - 9 دقائق
- 3 فندق فايف قرية جميرا - 19 دقيقة

المطار

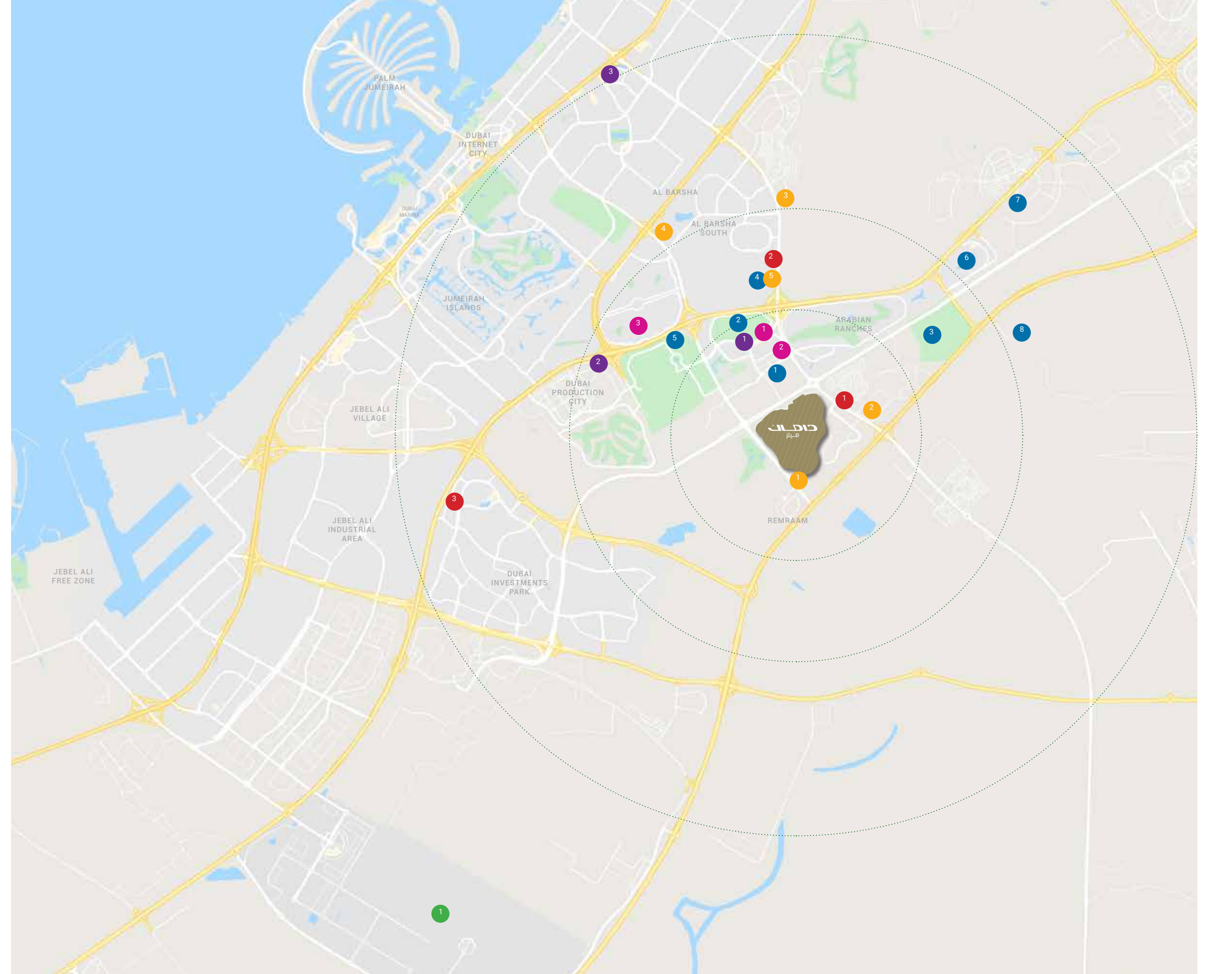
- 1 مطار آل مكتوم الدولي - 28 دقيقة

الرياضة والترفيه

- 1 نادي دبي للبولو والفروسية - 10 دقائق
- 2 دبي أوتودروم - 12 دقيقة
- 3 نادي بلانتيشن للفروسية والبولو - 11 دقيقة
- 4 حديقة دبي المعجزة - 13 دقيقة
- 5 استاد دبي الدولي - 14 دقيقة
- 6 القرية العالمية - 14 دقيقة
- 7 أي إم جي - 14 دقيقة
- 8 محقق حمدان الرياضي - 15 دقيقة

مراكز التسوق

- 1 فيرست آفنيو مول - 11 دقيقة
- 2 معيصم سيتي سنتر - 14 دقيقة
- 3 مول الإمارات - 24 دقيقة



داماك هيلز نظرة عن قرب



cavalli
إستيتس

المجمعات السكنية

- | | |
|----|---|
| 1 | ترينيتي |
| 2 | بيلهام |
| 3 | روشيستر |
| 4 | روك وود |
| 5 | ريشموند |
| 6 | توبانجو |
| 7 | ذا فيلد |
| 8 | فيلات داماك من "باراماونت هوتيلز آند ريزورتس" |
| 9 | بيكاديلي غرين |
| 10 | كوينز ميدو |
| 11 | سيلفر سبرينغز |
| 12 | ذا ليجيند |
| 13 | وايت فيلد |
| 14 | ذا رينج |
| 15 | بروك فيلد |
| 16 | بيلافيستا |
| 17 | غولف فينا |
| 18 | كيارا |
| 19 | ذا ترمب استايتس |
| 20 | فينتورا |
| 21 | غولف تاون |
| 22 | بارك تاون |
| 23 | كالبرو |
| 24 | فونيكس |
| 25 | ذا ترف |
| 26 | ذا فلورا |
| 27 | فينيتو |

الأساسيات

- | | |
|----|---------------------------------|
| 1 | مدرسة جبل علي الدولية |
| 2 | حضانة كريديز |
| 3 | مقهى لابن سيركل |
| 4 | عربات طعام |
| 5 | سوبرماركت كارفور |
| 6 | صالون حلاقة "ذا كورنر باربر" |
| 7 | صالون السيدات "فور هير" |
| 8 | مركز مجتمعي |
| 9 | فندق راديسون دبي داماك هيلز |
| 10 | ترمب إنترناشيونال غولف كلوب دبي |
| 11 | مطعم ستوك هاوس |
| 12 | سوبرماركت سبينس |
| 13 | مطعم بيكرشيس |

المرافق

- | | |
|----|-------------------------|
| 1 | ملعب كرة سلة |
| 2 | ملعب كرة قدم |
| 3 | ملعب تنس |
| 4 | ملعب كريكت |
| 5 | ملعب كرة طائرة |
| 6 | منطقة للشواء |
| 7 | منطقة لعب للأطفال |
| 8 | ملعب غولف للأطفال |
| 9 | حلبة تزلج |
| 10 | إسطبل خيول |
| 11 | متاهة |
| 12 | مسار للركض |
| 13 | منتزه تزلج |
| 14 | حديقة للكلاب |
| 15 | حديقة للتنزه |
| 16 | حديقة للفاكهة |
| 17 | نافورة وادي |
| 18 | بحيرة الحب |
| 19 | بحيرة صيد |
| 20 | ماليبو باي - مسبح أمواج |
| 21 | حديقة حيوانات أليفة |
| 22 | ملعب غولف |

كافالبي إستيتس

خارطة المجمع السكني

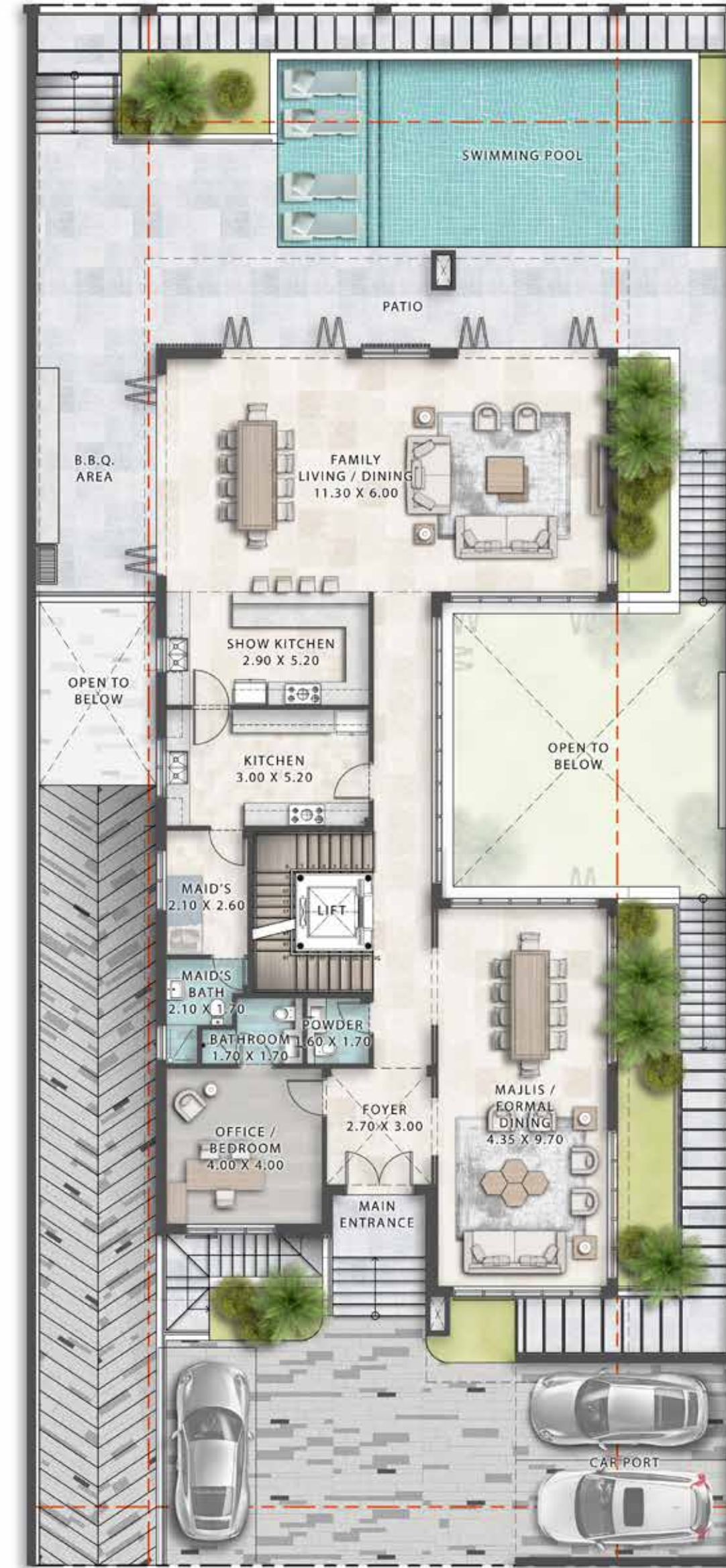


The image shows a modern building facade with large glass windows and stone walls. A central circular graphic with a white center and a light beige, wavy border contains the Arabic text 'مخطط الطوابق'. The background is a photograph of the building's exterior, featuring a mix of stone masonry, vertical wooden slats, and large glass panels. The scene is lit with warm, golden light, suggesting sunset or sunrise. The circular graphic is semi-transparent, allowing the building's details to be visible through it.

مخطط الطوابق



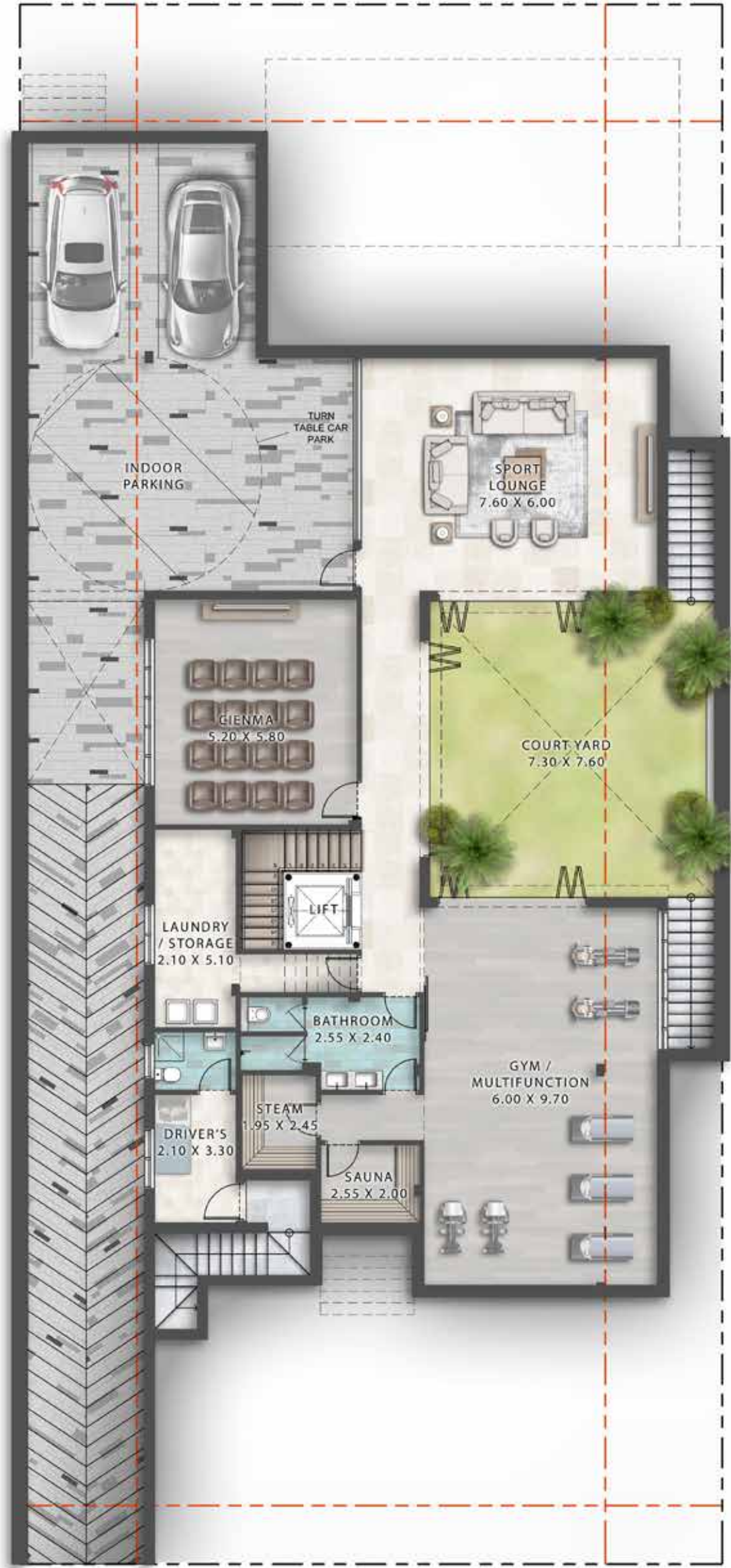
الطابق الأول



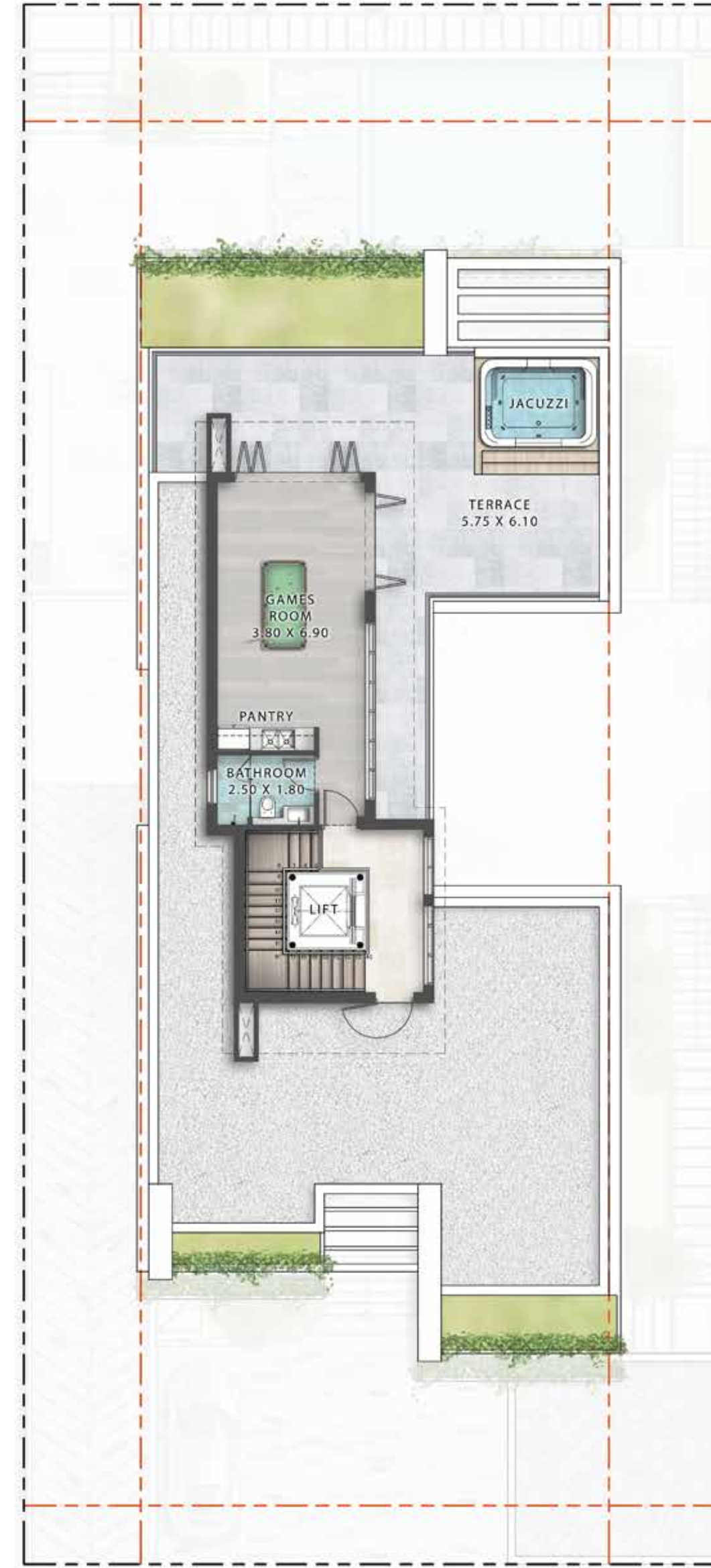
الطابق الأرضي

فيلا 6 غرف نوم

مخطط الطوابق



الطابق السفلي



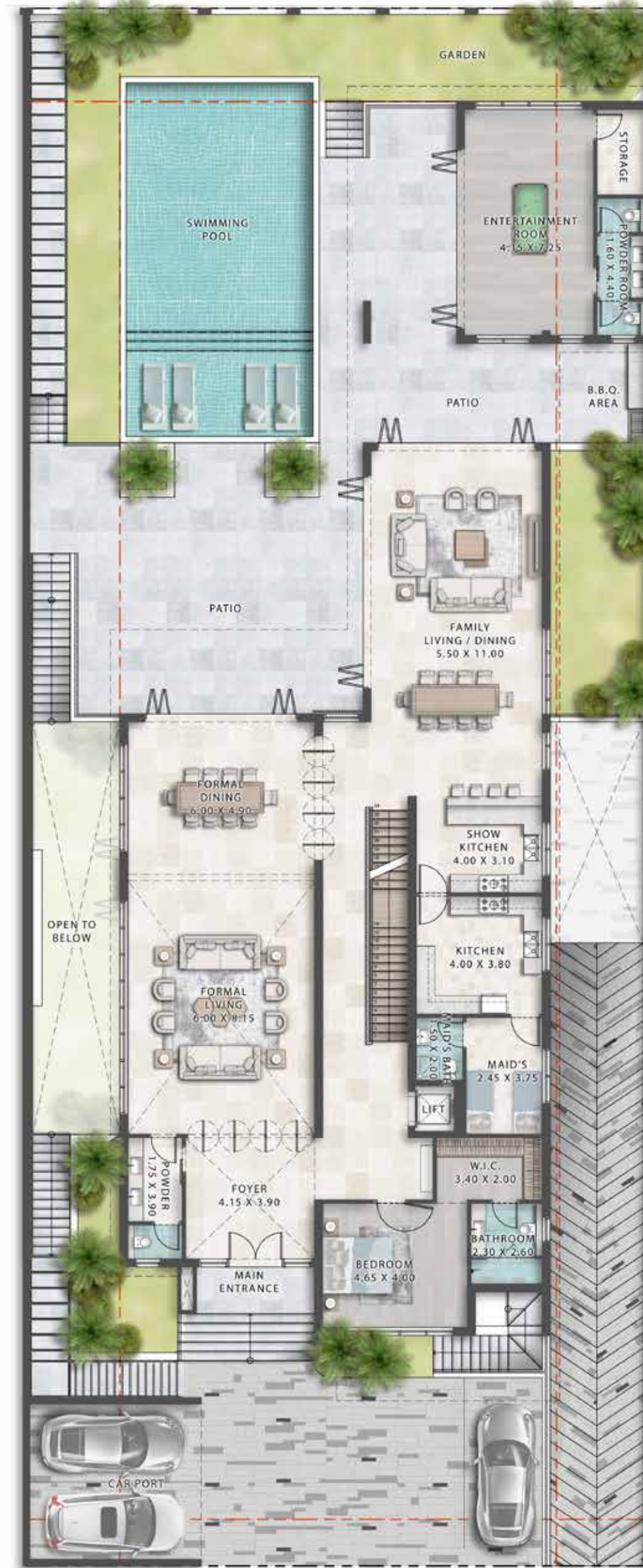
طابق السطح العلوي

فيلا 6 غرف نوم

مخطط الطوابق



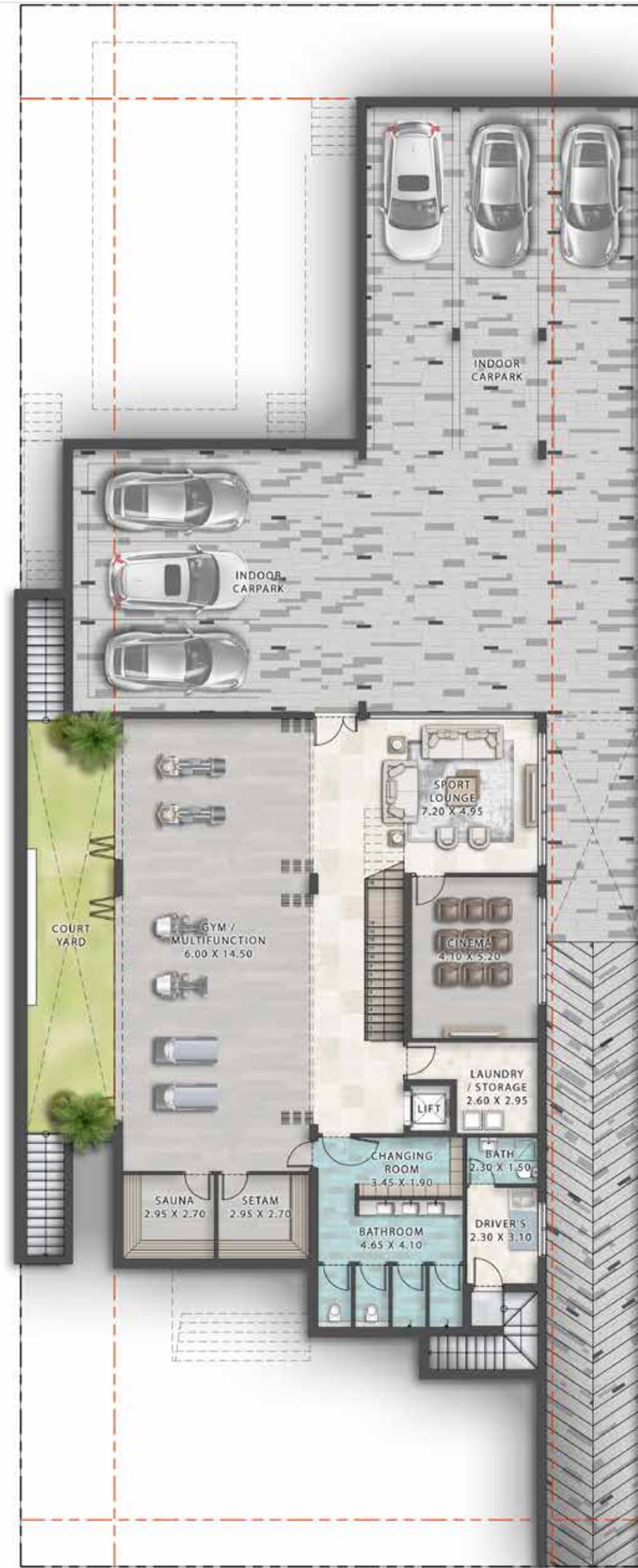
الطابق الأول



الطابق الأرضي

فيلا 7 غرف نوم

مخطط الطوابق



الطابق السفلي



طابق السطح العلوي

فيلا 7 غرف نوم

مخطط الطوابق



כודל