

B

BLOOM LIVING



SEVILLE

Serene Lakeside Living in Abu Dhabi

Bloom

Living Moments... Making Memories

Bloom Living is a fully integrated community with over 4,500 homes, including villas, townhouses, and apartments.

It offers uninterrupted and interconnected parks, walkways, and cycling tracks. Residents can enjoy their time at the main Clubhouse with access to pools and recreational facilities. The Town Center provides restaurants, cafés, retail options, and services like a medical clinic and supermarket. There are also places of worship and two international schools.

The focal point at Bloom Living will be a large lake offers trails for walking, running, and cycling. For gatherings and leisure, the community has multi-purpose amphitheatres and Sunset & Sunrise Plazas with spectacular views.



Disclaimer: Computer generated image is indicative only.

الصورة التي تم إنشاؤها بواسطة الكمبيوتر هي إرشادية فقط

Bloom Living Location

Bloom Living is located in Zayed City and close to Abu Dhabi airport.

The location of Bloom Living presents a significant opportunity for Bloom Properties to create an iconic gateway community into Abu Dhabi and gives it easy access to local, regional, and international destinations.



Bloom Living Masterplan

Bloom's flagship development

2.2 million m² plot close to
Abu Dhabi Airport

Master-planned community
catering for 26,700 population and
totaling 2.3 million m² of Built-Up
Area

Over 4,500 residential units (villas,
townhouses and apartments)

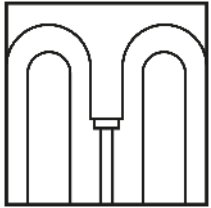
Community Facilities including:
Healthcare, Education,
Recreational, Retail and F&B.



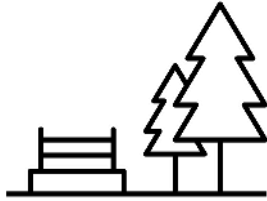
BLOOM LIVING



Development Features



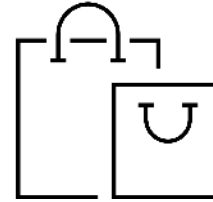
Mediterranean inspired architecture: villas, townhouses & apartments



Multiple uninterrupted, interconnected parks: Dog park, yoga park, linear park, pool and other greenbelt parks & trails interconnected



Leisure and entertainment facilities: lake, pools & recreation centres, swim club, lagoon pool club



Retail and F&B outlets



Outstanding international schools



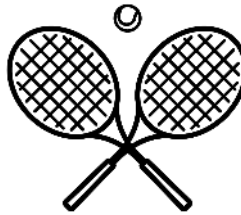
Self-sufficient and walkable community



Pet-friendly community



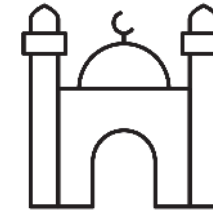
Town center with sunset and sunrise plaza



Tennis and all purpose sport courts



Wellness center / sports club



Worship places



Cycling tracks

Unique USPs



Self-sufficient walkable community



'low density' suburb location



Outdoor space for healthy active living



Attractive and competitive prices



Multi-generational appeal and product mix

S

L

V



SEVILLE

E

E

Phase 5 | Bloom Living



Disclaimer: Computer generated image is indicative only.

الصورة التي تم إنشاؤها بواسطة الكمبيوتر هي إرشادية فقط

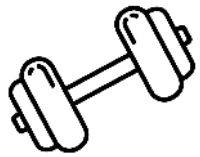
6 Bedroom Villa – Lake View

Seville Facilities



SEVILLE

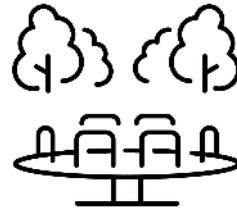
The fifth phase of Bloom Living offers high-quality residential units that provide residents with spectacular lake views, top-class amenities, and a premium community living experience.



State-of-the-art gymnasium with sauna



Swimming pools with kids' areas



Kids' outdoor and indoor play area



Community center with F&B and retail outlet



Gated community 24 hour security Service



Parking space



Central lake with abundant greenery



Worship places



Walking and jogging tracks



Cycling tracks



CASARES



GRANADA



SEVILLE



CORDOBA



TOLEDO

Disclaimer: Computer generated image is indicative only.

الصورة التي تم إنشاؤها بواسطة الكمبيوتر هي إرشادية فقط

S

L

V



SEVILLE

E

E

Renders and Floor Plans

S

V



SEVILLE

E

Townhouses

L

E

2 Bedroom Townhouse - Front



Disclaimer: Computer generated image is indicative only.

الصورة التي تم إنشاؤها بواسطة الكمبيوتر هي إرشادية فقط

2 Bedroom Townhouse - Back



Disclaimer: Computer generated image is indicative only.

الصورة التي تم إنشاؤها بواسطة الكمبيوتر هي إرشادية فقط



SEVILLE

TYPE 2M Two Beds Middle TOWNHOUSE

GROUND FLOOR	743 sqft.	69 sqm.
FIRST FLOOR	603 sqft.	56 sqm.
TOTAL SELLABLE AREA	1346 sqft.	125 sqm.

All floor plans depicted here with are not to scale, applied finishes and final unit areas are subject to change without prior notice at the discretion of Bloom Properties in line with the provision of contract of sale. Landscaping and interior design shown in the imagery including furniture, accessories and electronics are indicative only and will not be included within the offering.

جميع مخططات الوحدات السكنية الموضحة هي إرشادية ولا تعد قياسية، التشطيبات والقياسات عرضة للتغيير والتعديل دون إشعار مسبق وفقاً لتقدير بلووم العقارية بما يتماشى مع أحكام عقد البيع، وكذلك تنسيق الحدائق والأجهزة الإلكترونية والأثاث والاكسسوارات هي إرشادية وغير مشمولة أيضاً.



GROUND FLOOR

LIVING ROOM
4.90 x 3.85 m

POWDER ROOM
3.10 x 1.05 m

FOYER
1.55 x 1.40 m

FOYER (EXTERNAL)
1.10 x 1.40 m

TRASH ROOM
1.15 x 1.20 m

DINING ROOM
3.40 x 3.40 m

KITCHEN
3.30 x 2.10 m

MAIDS ROOM
3.20 x 2.10 m

ELECTRICAL ROOM
1.50 x 1.20 m



MASTER BEDROOM
3.85 x 4.35 m

WALK-IN DRESSING
2.00 x 1.50 m

HALL
1.25 x 2.25 m

MASTER BATHROOM
3.30 x 1.50 m

BATHROOM
3.30 x 1.40 m

BEDROOM 02
3.50 x 3.30 m

FIRST FLOOR



SEVILLE

TYPE 2M-1 Two Beds Middle 1 TOWNHOUSE

GROUND FLOOR	743 sqft.	69 sqm.
FIRST FLOOR	560 sqft.	52 sqm.
TOTAL SELLABLE AREA	1303 sqft.	121 sqm.

All floor plans depicted here with are not to scale, applied finishes and final unit areas are subject to change without prior notice at the discretion of Bloom Properties in line with the provision of contract of sale. Landscaping and interior design shown in the imagery including furniture, accessories and electronics are indicative only and will not be included within the offering.

جميع مخططات الوحدات السكنية الموضحة هي إرشادية ولا تعد قياسية، التشطيبات والقياسات عرضة للتغيير والتعديل دون إشعار مسبق وفقاً لتقدير بلووم العقارية بما يتماشى مع أحكام عقد البيع. وكذلك تنسيق الحدائق والأجهزة الإلكترونية والأثاث والاكسسوارات هي إرشادية وغير مشمولة أيضاً.



GROUND FLOOR



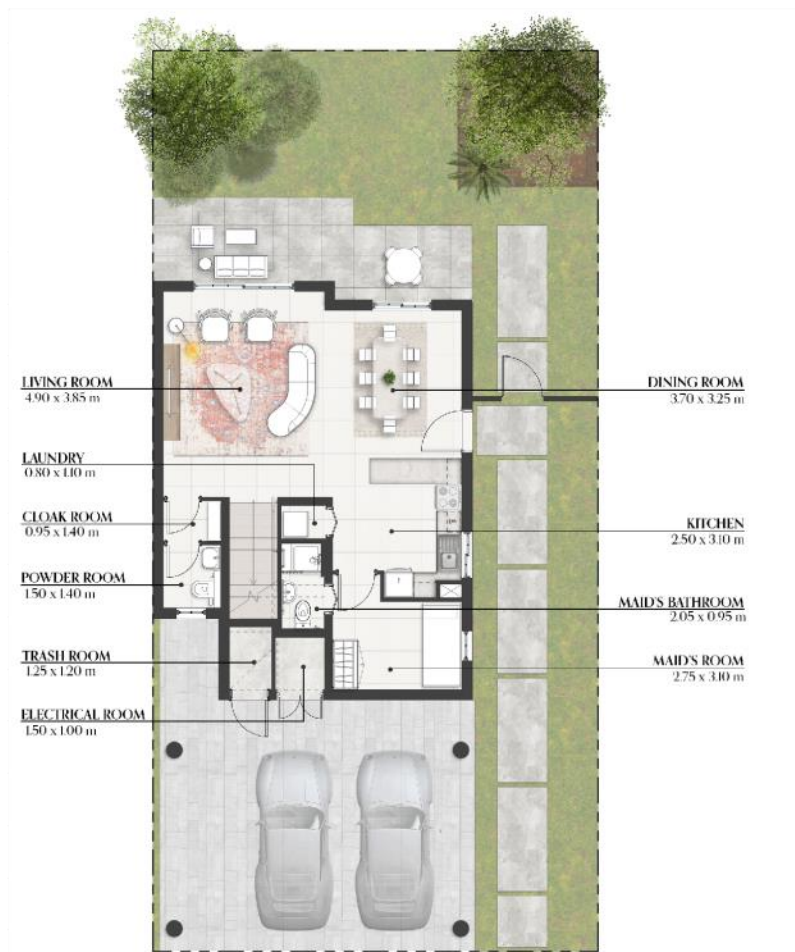
FIRST FLOOR



SEVILLE

TYPE 2E Two Beds End TOWNHOUSE

GROUND FLOOR	764 sqft.	71 sqm.
FIRST FLOOR	570 sqft.	53 sqm.
TOTAL SELLABLE AREA	1335 sqft.	124 sqm.



GROUND FLOOR



FIRST FLOOR

All floor plans depicted here with are not to scale, applied finishes and final unit areas are subject to change without prior notice at the discretion of Bloom Properties in line with the provision of contract of sale. Landscaping and interior design shown in the imagery including furniture, accessories and electronics are indicative only and will not be included within the offering.

جميع مخططات الوحدات السكنية الموضحة هي إرشادية ولا تعد قياسية، التشطيبات والقياسات عرضة للتغيير والتعديل دون إشعار مسبق وفقاً لتقدير بلووم العقارية بما يتماشى مع أحكام عقد البيع. وكذلك تنسيق الحدائق والأجهزة الإلكترونية والأثاث والاكسسوارات هي إرشادية وغير مشمولة أيضاً.

3 Bedroom Townhouse - Front



Disclaimer: Computer generated image is indicative only.

الصورة التي تم إنشاؤها بواسطة الكمبيوتر هي إرشادية فقط

3 Bedroom Townhouse - Back



Disclaimer: Computer generated image is indicative only.

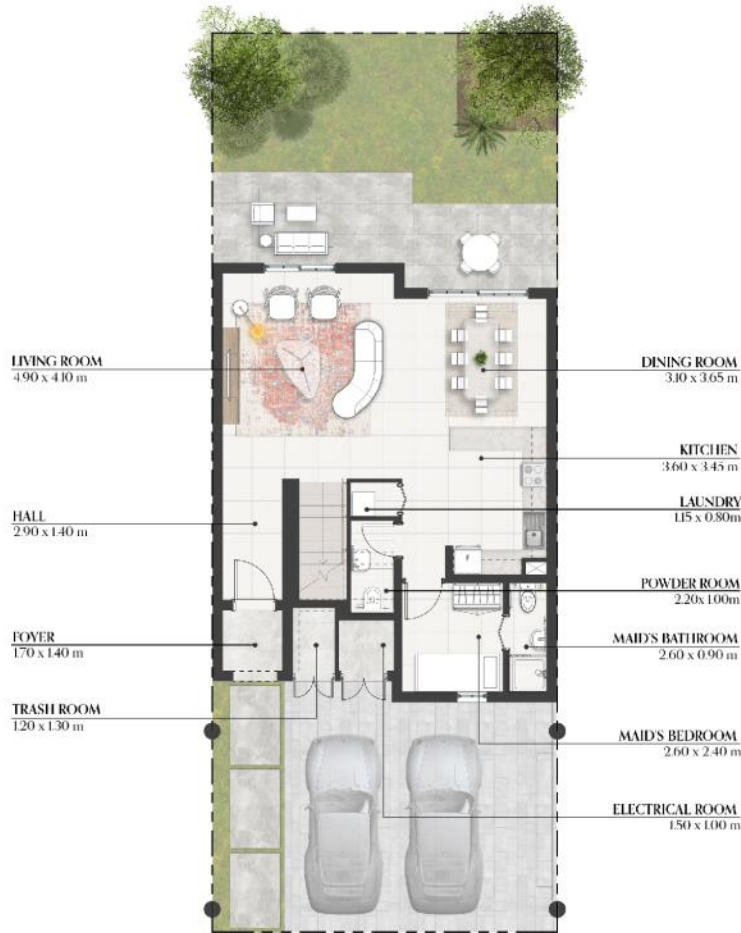
الصورة التي تم إنشاؤها بواسطة الكمبيوتر هي إرشادية فقط



SEVILLE

TYPE 3M Three Beds Middle TOWNHOUSE

GROUND FLOOR	829 sqft.	77 sqm.
FIRST FLOOR	807 sqft.	75 sqm.
TOTAL SELLABLE AREA	1636 sqft.	152 sqm.



GROUND FLOOR



FIRST FLOOR

All floor plans depicted here with are not to scale, applied finishes and final unit areas are subject to change without prior notice at the discretion of Bloom Properties in line with the provision of contract of sale. Landscaping and interior design shown in the imagery including furniture, accessories and electronics are indicative only and will not be included within the offering.

جميع مخططات الوحدات السكنية الموضحة هي إرشادية ولا تعد قياسية، التشطيبات والقياسات عرضة للتغيير والتعديل دون إشعار مسبق وفقاً لتقدير بلووم العقارية بما يتماشى مع أحكام عقد البيع. وكذلك تنسيق الحدائق والأجهزة الإلكترونية والآلات والأكسسوارات هي إرشادية وغير مشمولة أيضاً.



SEVILLE

TYPE 3E Three Beds End.

TOWNHOUSE

GROUND FLOOR	956 sqft.	89 sqm.
FIRST FLOOR	894 sqft.	83 sqm.
TOTAL SELLABLE AREA	1851 sqft.	172 sqm.



GROUND FLOOR



FIRST FLOOR

All floor plans depicted here with are not to scale, applied finishes and final unit areas are subject to change without prior notice at the discretion of Bloom Properties in line with the provision of contract of sale. Landscaping and interior design shown in the imagery including furniture, accessories and electronics are indicative only and will not be included within the offering.

جميع مخططات الوحدات السكنية الموضحة هي إرشادية ولا تعد قياسية، التشطيبات والقياسات عرضة للتغيير والتعديل دون إشعار مسبق وفقاً لتقدير بلووم العقارية بما يتماشى مع أحكام عقد البيع. وكذلك تنسيق الحدائق والأجهزة الإلكترونية والأثاث والأكسسوارات هي إرشادية وغير مشمولة أيضاً.



Disclaimer: Computer generated image is indicative only.

الصورة التي تم إنشاؤها بواسطة الكمبيوتر هي إرشادية فقط

Townhouse - Living & Dining



Disclaimer: Computer generated image is indicative only.

الصورة التي تم إنشاؤها بواسطة الكمبيوتر هي إرشادية فقط.

Townhouse – Master Bedroom



Disclaimer: Computer generated image is indicative only.

الصورة التي تم إنشاؤها بواسطة الكمبيوتر هي إرشادية فقط

Townhouse - Kitchen



Disclaimer: Computer generated image is indicative only.

الصورة التي تم إنشاؤها بواسطة الكمبيوتر هي إرشادية فقط

Townhouse - Bathroom

S

V



SEVILLE

Villas

L

E

3 Bedroom Villa - Front



Disclaimer: Computer generated image is indicative only.

الصورة التي تم إنشاؤها بواسطة الكمبيوتر هي إرشادية فقط.



SEVILLE

3 BEDROOMS VILLA

GROUND FLOOR	1432 sqft.	133 sqm.
FIRST FLOOR	1313 sqft.	122 sqm.
TOTAL SELLABLE AREA	2745 sqft.	255 sqm.



GROUND FLOOR



FIRST FLOOR

All floor plans depicted here with are not to scale, applied finishes and final unit areas are subject to change without prior notice at the discretion of Bloom Properties in line with the provision of contract of sale. Landscaping and interior design shown in the imagery including furniture, accessories and electronics are indicative only and will not be included within the offering.

جميع مخططات الوحدات السكنية الموضحة هي إرشادية ولا تعد قياسية، التشطيبات والقياسات عرضة للتغيير والتعديل دون إشعار مسبق وفقاً لتقدير بلوم العقارية بما يتماشى مع أحكام عقد البيع. وكذلك تنسيق الحدائق والأجهزة الإلكترونية والأثاث والأكسسوارات هي إرشادية وغير مشمولة أيضاً.

4 Bedroom Villa - Front



Disclaimer: Computer generated image is indicative only

الصورة التي تم إنشاؤها بواسطة الكمبيوتر هي إرشادية فقط



SEVILLE

4 BEDROOMS VILLA

GROUND FLOOR	1894 sqft.	176 sqm.
FIRST FLOOR	1518 sqft.	141 sqm.
TOTAL SELLABLE AREA	3412 sqft.	317 sqm.



GROUND FLOOR



FIRST FLOOR

All floor plans depicted here with are not to scale, applied finishes and final unit areas are subject to change without prior notice at the discretion of Bloom Properties in line with the provision of contract of sale. Landscaping and interior design shown in the imagery including furniture, accessories and electronics are indicative only and will not be included within the offering.

جميع مخططات الوحدات السكنية الموضحة هي إرشادية ولا تعد قياسية، التشطيبات والقياسات عرضة للتغيير والتعديل دون إشعار مسبق وفقاً لتقدير بلوم العقارية بما يتماشى مع أحكام عقد البيع. وكذلك تنسيق الحدائق والأجهزة الإلكترونية والأثاث والاكسسوارات هي إرشادية وغير مشمولة أيضاً.

5 Bedroom Villa - Front



Disclaimer: Computer generated image is indicative only

الصورة التي تم إنشاؤها بواسطة الكمبيوتر هي إرشادية فقط



SEVILLE

5 BEDROOMS VILLA

GROUND FLOOR	2605 sqft.	242 sqm.
FIRST FLOOR	1991 sqft.	185 sqm.
TOTAL SELLABLE AREA	4596 sqft.	427 sqm.

All floor plans depicted here with are not to scale, applied finishes and final unit areas are subject to change without prior notice at the discretion of Bloom Properties in line with the provision of contract of sale. Landscaping and interior design shown in the imagery including furniture, accessories and electronics are indicative only and will not be included within the offering.

جميع مخططات الوحدات السكنية الموضحة هي إرشادية ولا تعد قياسية، التشطيبات والقياسات عرضة للتغيير والتعديل دون إشعار مسبق وفقاً لتقدير بلوم العقارية بما يتماشى مع أحكام عقد البيع. وكذلك تنسيق الحدائق والأجهزة الإلكترونية والأثاث والاكسسوارات هي إرشادية وغير مشمولة أيضاً.



GROUND FLOOR



FIRST FLOOR

6 Bedroom Villa - Front



Disclaimer: Computer generated image is indicative only.

الصورة التي تم إنشاؤها بواسطة الكمبيوتر هي إرشادية فقط

6 Bedroom Villa – Lake View



Disclaimer: Computer generated image is indicative only.

الصورة التي تم إنشاؤها بواسطة الكمبيوتر هي إرشادية فقط



SEVILLE

6 BEDROOMS VILLA



GROUND FLOOR



FIRST FLOOR

GROUND FLOOR	3068 sqft.	285 sqm.
FIRST FLOOR	2465 sqft.	229 sqm.
TOTAL SELLABLE AREA	5533 sqft.	514 sqm.

All floor plans depicted here with are not to scale, applied finishes and final unit areas are subject to change without prior notice at the discretion of Bloom Properties in line with the provision of contract of sale. Landscaping and interior design shown in the imagery including furniture, accessories and electronics are indicative only and will not be included within the offering.

جميع مخططات الوحدات السكنية الموضحة هي إرشادية ولا تعد قياسية، التشطيبات والقياسات عرضة للتغيير والتعديل دون إشعار مسبق وفقاً لتقدير بلووم العقارية بما يتماشى مع أحكام عقد البيع. وكذلك تنسيق الحدائق والأجهزة الإلكترونية والأثاث والاكسسوارات هي إرشادية وغير مشمولة أيضاً.

S

L

V



SEVILLE

E

B

Premium Villa Interiors



Disclaimer: Computer generated image is indicative only.

الصورة التي تم إنشاؤها بواسطة الكمبيوتر هي إرشادية فقط

Villa - Living & Dining



Disclaimer: Computer generated image is indicative only.

الصورة التي تم إنشاؤها بواسطة الكمبيوتر هي إرشادية فقط

Villa - Living & Dining



Disclaimer: Computer generated image is indicative only.

الصورة التي تم إنشاؤها بواسطة الكمبيوتر هي إرشادية فقط

Villa – Master Bedroom



Disclaimer: Computer generated image is indicative only.

الصورة التي تم إنشاؤها بواسطة الكمبيوتر هي إرشادية فقط.

Villa – Family Room



Disclaimer: Computer generated image is indicative only.

الصورة التي تم إنشاؤها بواسطة الكمبيوتر هي إرشادية فقط



Villa - Kitchen



Disclaimer: Computer generated image is indicative only.

الصورة التي تم إنشاؤها بواسطة الكمبيوتر هي إرشادية فقط



Villa – Master Bathroom

S

L

V



SEVILLE

B

E

I

Upgraded Villa Interiors



Disclaimer: Computer generated image is indicative only.

الصورة التي تم إنشاؤها بواسطة الكمبيوتر هي إرشادية فقط

Villa - Living & Dining



Disclaimer: Computer generated image is indicative only.

الصورة التي تم إنشاؤها بواسطة الكمبيوتر هي إرشادية فقط

Villa – Master Bedroom



Disclaimer: Computer generated image is indicative only.

الصورة التي تم إنشاؤها بواسطة الكمبيوتر هي إرشادية فقط

Villa – Family Room



Disclaimer: Computer generated image is indicative only.

الصورة التي تم إنشاؤها بواسطة الكمبيوتر هي إرشادية فقط

Villa - Kitchen



Disclaimer: Computer generated image is indicative only.

الصورة التي تم إنشاؤها بواسطة الكمبيوتر هي إرشادية فقط



Villa – Master Bathroom

we Bloom together

bloomholding.com
800 Bloom (25666)

Bloom