



مسار  
masdar

عنبر  
Anber

2



اضبط إيقاعك مع الطبيعة  
Tune in to nature



# اكتشفوا ملاذكم المثالي في أحضان الطبيعة

حين تتسلل أشعة الشمس على استحياء بين أوراق الشجر تتلاشى ضغوط الحياة اليومية. هنا، يشكل المجتمع الجديد بين الممرات المشجرة نسيجاً متناغماً يجمع بين الخصوصية والهدوء والاسترخاء.

هنا حيث تستمعون إلى إيقاع الطبيعة وتجدون السكينة والسلام الحقيقي في أعماقكم.

## Discover your forest idyll

Where the sunlight passing through leafy treetops relieves the tension of your daily deadlines, this is a new community woven between woodland paths that calm the stress of modern life.

A place where you can hear the peace in your soul as you rediscover the rhythm of nature.







## حين يتراشى الضجيج، تنبض الحياة من جديد

حين يفوق عدد الأشجار تعداد البشر في مسار 2، ستتعلم روحك بالحركة والسكينة في أحضان الطبيعة. استمتع بمساحات خضراء واسعة تمتد عبر المجتمع لتمنحك خيارات لامتناهية للمشبي، والنزهات، والجري، وركوب الدراجة الهوائية، وحتى التأمل والخلو مع النفس.

إنه عنوانٌ جديد حيث تسير الحياة بوتيرة مختلفة، حيث يحل الهدوء محل ضجيج النشاطات اليومية. استعد طاقتك بعد يوم عمل شاق، وركز على أولوياتك - الحب، والعائلة، وراحة البال.

## Where the noise stops, life begins

Life moves at a different pace at Masaar 2 - where trees outnumber people, inviting you outdoors. Stay active along a winding green spine offering plenty of refreshing space for forest walks, picnics, running, cycling or meditation.

This is your new address - welcoming you home to recharge after a busy workday and refocus on the things that matter- love, family and peace of mind.



## توازن مثالي لإيقاع حياة جديد

مسار 2 هو عبارة عن مجتمع سكني راقٍ يضم أربعة أحياء مسورة، ويسير على خطى مجتمع مسار، أول مجتمع متكامل ضمن محيط من الأشجار الكثيفة على مستوى الإمارات العربية المتحدة وأحد أكثر المشاريع شعبية وإقبالاً في الدولة.

- تم تصميمه بواسطة أراذ لتقديم أسلوب حياة متكامل للمقيمين فيه.
- يضم المجتمع أكثر من 40,000 شجرة ضمن محور مركزي أخضر مثالي للمشبي والاسترخاء وممارسة الرياضة.
- تقع في قلب المخطط الرئيسي بحيرة قابلة للسباحة طبيعية تحيط بها الأشجار، مزينة بشلال خلاب، وتضم مرافق لتبديل الملابس ومقهى للاسترخاء.
- يستفيد السكان فيه من مجموعة مختارة من المرافق المتميزة، بما في ذلك نادٍ مجتمعي ومسجد ومضمار جري بين الأشجار.
- منازل حديثة تستفيد من تقنيات المنزل الذكي.
- جميع المنازل مجهزة بموقد طهي وشفط مطبخ وغسالة ملابس مع مجففة.
- يقع المجتمع الجديد على بعد دقائق قليلة من مجتمع مسار ومسجد الشارقة ومدينة تلال ومساكن نسمة.
- وصول مباشر إلى طريق خورفكان مع سهولة الوصول منه إلى طريق الإمارات (E611).

## Find your rhythm

Masaar 2 is a residential sanctuary comprised of four gated communities and follows in the footsteps of Masaar, the UAE's original forested community and one of the country's most popular developments:

- Master-planned by Arada to deliver the ultimate lifestyle transformation.
- Contains more than 40,000 trees set in a lush green spine that offers forest walks, sporting and relaxation zones.
- A key feature of the master plan is a large-scale swimmable forest lagoon with waterfall, surrounded by trees with changing facilities and cafe.
- Residents benefit from a selection of premium facilities, including sports amenities, wellness area, outdoor cinema, mosque, 3.1km adventure trail and 4.1km woodland jogging track.
- Smart homes & smart home technology is applied throughout the community.
- All homes come with cooking range and hood, washing machine/dryer.
- Located just minutes away from Masaar, Sharjah Mosque, Tlal City and Nasma Residences.
- Direct access to Khorfakkan Road and easy access to Emirates Road (E611).







## تناغمٌ استثنائي مع الطبيعة المحيطة

استمتع بوسائل الراحة الحضرية ضمن محيط طبيعي غني لإعادة اكتشاف ما هو مهم وقيّم في الحياة وإيجاد التوازن بين العمل واللهو والعائلة ووقتك الخاص مع نفسك.

فرّغ طاقتك في تلك الممرات الخضراء الخلابة التي تحيط بمنزلك وستشعر بالفرق على الفور. هنا، ملاذك الهادئ للتواصل مع أحبائك، والتنعم بالسكينة والهدوء والسلام.

في مسار 2، ستعيد التواصل مع نفسك والعالم من حولك.

## Find your harmony with nature

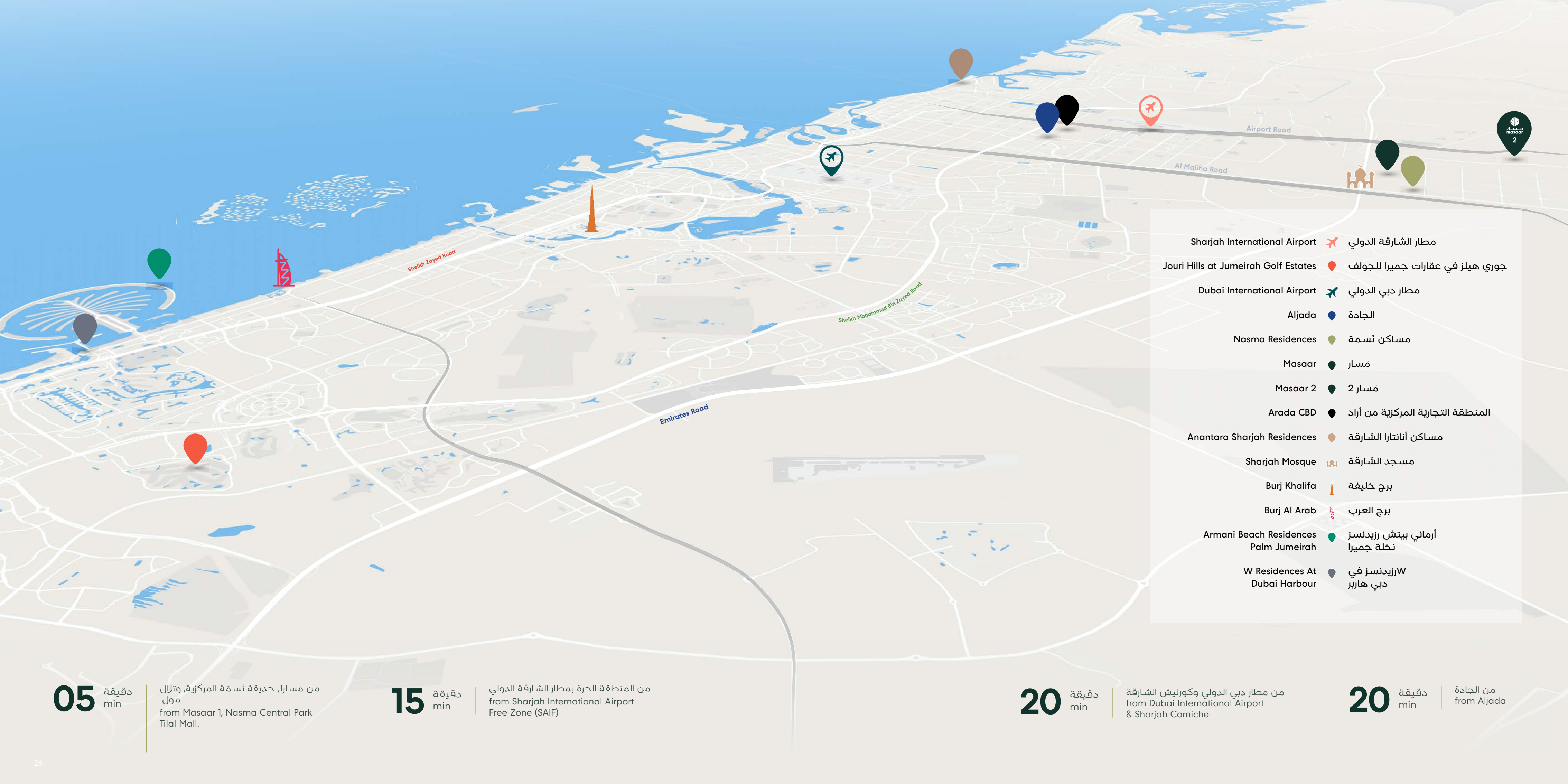
Enjoy urban convenience within natural beauty to rediscover what's important in life and find the balance between work, play, family and "me" time.

Take time to explore the many forested paths that circle your new home. Then, get away from it all in a quiet corner to chat with friends and family.

Masaar 2 gives you the opportunity to reset and reconnect to the world around you.







- Sharjah International Airport مطار الشارقة الدولي
- Jouri Hills at Jumeirah Golf Estates جوري هيلز في عقارات جميرا للجولف
- Dubai International Airport مطار دبي الدولي
- Aljada الجادة
- Nasma Residences مساكن نَسمة
- Masaar مَسار
- Masaar 2 مسار 2
- Arada CBD المنطقة التجارية المركزية من أَراد
- Anantara Sharjah Residences مساكن أنانتارا الشارقة
- Sharjah Mosque مسجد الشارقة
- Burj Khalifa برج خليفة
- Burj Al Arab برج العرب
- Armani Beach Residences Palm Jumeirah أرمانبي بيتش رزیدنسز نخلة جميرا
- W Residences At Dubai Harbour رزیدنسز في دبي هاربر

**05** دقيقة min  
من مسارا، حديقة نَسمة المركزية، وتلال مول  
from Masaar 1, Nasma Central Park Tilal Mall.

**15** دقيقة min  
من المنطقة الحرة بمطار الشارقة الدولي  
from Sharjah International Airport Free Zone (SAIF)

**20** دقيقة min  
من مطار دبي الدولي وكورنيش الشارقة  
from Dubai International Airport & Sharjah Corniche

**20** دقيقة min  
من الجادة  
from Aljada



## ارسم مسارك الخاص

عندما تحظى براحة البال والهدوء ضمن مساحات خضراء شاسعة، سوف يكون لديك كل ما يلزم للاستمتاع بأسلوب حياة استثنائي وهادئ. فما عليك إلا اختيار الأشياء التي تجعلك أكثر سعادة، سواءً أكان ذلك عبر الجري في المساحات الخضراء أم من خلال قضاء الوقت مع الأصدقاء أم الاسترخاء في منزلك الذكي.

في مسار 2، لديك كل ما تحتاجه لرسم أسلوب حياة ينسجم مع متطلباتك الخاصة.



## Chart your own path

With peace, quiet, and plenty of space, you have all you need to fine-tune your own rich and rewarding lifestyle. Pick and choose the things that make you happiest. Whether that's a daily run along a tree-lined track, a night out with good friends, or the private serenity of a uniquely customized smart home.

Masaar 2 gives you everything you need to design a life as distinct as you are.



## اضبط إيقاعك الخاص في عنبر

تمثل عنبر، المرحلة الثالثة التي سيتم إطلاقها من مسار 2، رحلةً حاملةً بعيداً عن صخب العالم المزعج الذي نعيش فيه؛ إنه ملاذٌ وثير في أحضان طبيعة غنيّة تم نسجه بعناية فائقة مع باقة من الممرات التي تظللها الأشجار الوارفة المتناثرة في جميع الأرجاء.

ومع مزيد من الخيارات للعائلات العصرية، ابتداءً من المنازل الريفية من غرفتي نوم، وصولاً إلى الفلل الفاخرة المكونة من خمس غرف نوم، فلا شك بأنكم ستتعجبون بالهدوء الذي تبحثون عنه بين حفيف الأشجار اللطيف.

وبفضل سهولة الوصول إلى جميع المرافق الرياضية والترفيهية المنتشرة ضمن المخطط الرئيسي في مجتمع مسار 2، فليس هناك ما يضاهاى رفاهية الحياة بين أحضان الطبيعة في عنبر.

## Set your own tempo at Anber

Anber, the third phase launched at Masaar 2, is a step inside a waking dream far from the crazy world we live in. It's a haven of nature, nestled amongst countless trees, and interconnected by forested walkways.

Offering families more options from two-bedroom townhouses to five-bedroom signature forest villas, find your peace amongst the trees.

And, with easy access to every exciting sports and recreation amenity presented across the Masaar 2 master plan, the luxury of Anber's life within nature is second to none.





## المخطط الرئيسي لمشروع مسار 2 Masaar 2 master plan

## حقائق وأرقام Factsheet



**01**  
بحيرة قابلة للسباحة  
بين الأشجار مع شلال  
Swimmable forest  
lagoon with waterfall



**02**  
ملاعب كرة  
السلة والبادل  
Basketball Court  
& Padel Court



**03**  
مقهى  
Cafe



**04**  
منطقة  
لعاب للأطفال  
Kid's Playground  
Outdoor



**05**  
سينما خارجية  
مسرح /  
Outdoor Cinema  
/ Theatre



**06**  
ملاعب كرة القدم  
المصغرة والكريكيت  
Mini Football  
& Cricket



**07**  
مسجد  
Mosque



**08**  
4.1 كم مضمار  
جري بين الأشجار  
4.1km Woodland  
jogging track



**09**  
3 كم مضمار جري  
وركوب الدراجات الهوائية  
3km Adventure Trail  
Jogging & Cycling Track



**10**  
منطقة  
صحة ولياقة  
Wellness Area



**11**  
بركة بط  
Duck Pond





# Anber master plan and unit typology

# المخطط الرئيسي وأصناف الوحدات السكنية في عنبر

2 Bedroom Anber Townhouse		منزل عنبر الريفي من غرفتي نوم
3 Bedroom Anber Townhouse		منزل عنبر الريفي من 3 غرف نوم
3 Bedroom Anber Corner/End Townhouse		منزل عنبر الريفي بواجهتين من 3 غرف نوم
4 Bedroom Anber Corner/End Townhouse		منزل عنبر الريفي بواجهتين من 4 غرف نوم
4 Bedroom Anber Villa - 1		فيلا عنبر من 4 غرف نوم - 1
4 Bedroom Anber Villa - 2		فيلا عنبر من 4 غرف نوم - 2
5 Bedroom Anber Villa		فيلا عنبر من 5 غرف نوم
5 Bedroom Anber Forest Signature Villa		فيلا عنبر فوريسست الفاخرة من 5 غرف نوم



## غرفتا نوم عنبر تاون هاوس - A

منزل أنيق ومريح مع حديقة، شرفات، موقف سيارات مظلل، منطقة معيشة وتناول طعام، غرفة غسل، حمام ضيوف، غرفة نوم، حمام خدم، وغرفة نوم ماستر واسعة مع منطقة تبديل الملابس.

## 2 Bedroom Anber Townhouse - A

A sleek and convenient home with a garden, balconies, covered parking, living and dining area, laundry room, guest bathroom, maid's bedroom and bathroom, and spacious master bedroom with dressing area.



## 2 Bedroom Anber Townhouse - A

Ground Floor: 1,064 sq. ft.

First Floor: 792 sq. ft.

Total: 1,856 sq. ft.



Ground Floor

Measurements are indicative 'finish to finish' in Metric & Imperial excluding construction tolerance | Plot/unit dimensions may vary from brochure, and unit types/plans may exist as mirrored versions | All images used are for illustrative purposes only | Unless stated otherwise, all fittings and interior decorative items shown are for illustrative purposes only | The developer reserves the right to make alterations, at its absolute discretion, without any liability whatsoever up to the final 'as built' status.

## غرفتا نوم عنبر تاون هاوس - A

الطابق الأرضي: 1,064 قدم مربع

الطابق الأول: 792 قدم مربع

الإجمالي: 1,856 قدم مربع



First Floor

تشير الأرقام الواردة إلى القياسات النهائية من سطح الحائط المشط إلى سطح الحائط المشط المقابل له وبالوحدات المترية والإنجليزية باستثناء التفاوت المسموح به في الأعمال الإنشائية | قد تختلف أبعاد القطع/الوحدات عما هو موضح في البرشور، وقد يتم عرض أوصاف/مخططات الوحدات بنسخ معكوسة | جميع الصور الواردة هي لأغراض التوضيح فقط | جميع التجهيزات والديكورات الداخلية الواردة هي لأغراض التوضيح فقط، ما لم يرد خلاف ذلك صراحة | يحتفظ المطور، ووفقاً لتقديره المطلق، بحقه في إجراء التعديلات دون أي مسؤولية مترتبة على ذلك حتى إنجاز العمل بصورة نهائية.

## غرفتا نوم عنبر تاون هاوس - B

منزل أنيق ومريح مع حديقة، شرفات، موقف سيارات مظلّل، منطقة معيشة وتناول طعام، غرفة غسيل، حمام ضيوف، غرفة نوم، حمام خدم، وغرفة نوم ماستر واسعة مع منطقة تبديل الملابس.

## 2 Bedroom Anber Townhouse – B

A sleek and convenient home with a garden, balconies, covered parking, living and dining area, laundry room, guest bathroom, maid's bedroom and bathroom, and spacious master bedroom with dressing area.

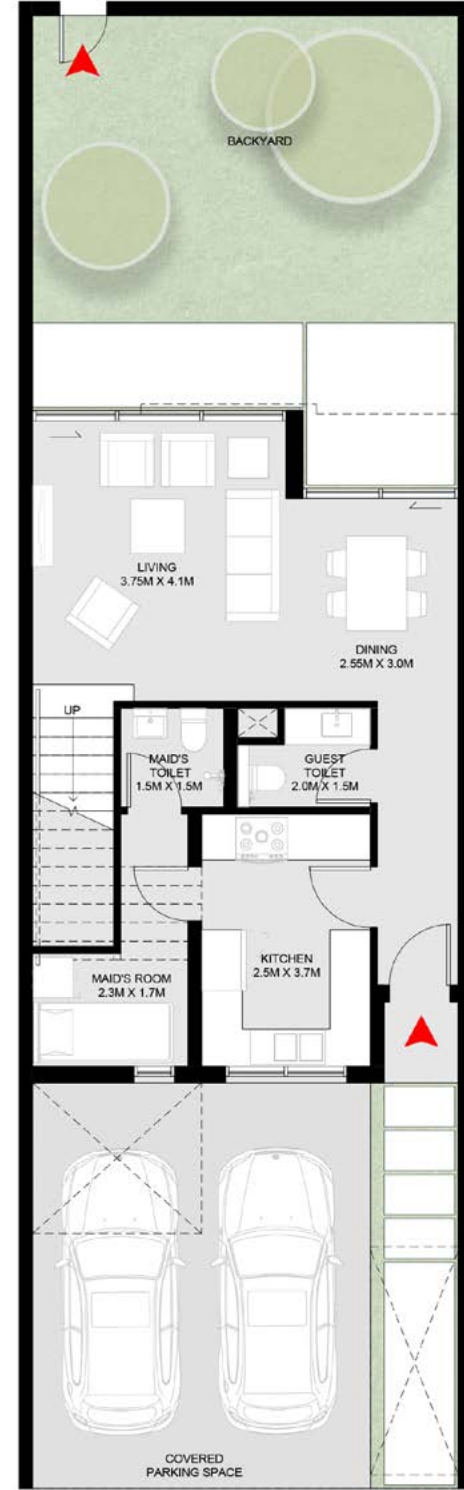


## 2 Bedroom Anber Townhouse – B

Ground Floor: 1,064 sq. ft.

First Floor: 792 sq. ft.

Total: 1,856 sq. ft.



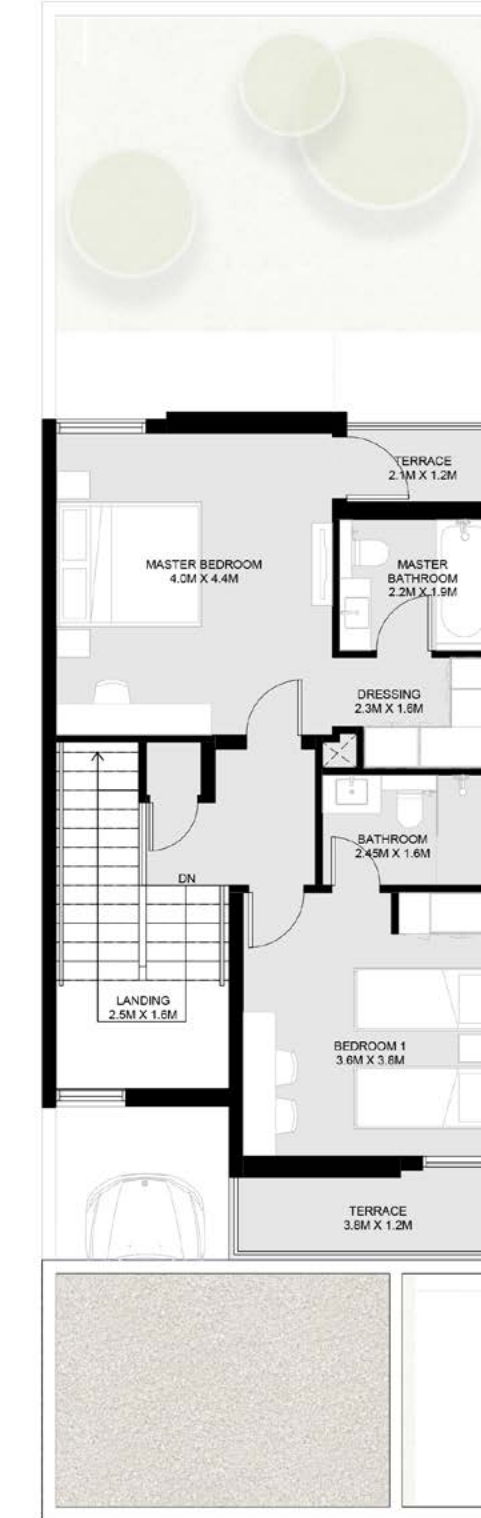
Ground Floor

الطابق الأرضي: 1,064 قدم مربع

الطابق الأول: 792 قدم مربع

الإجمالي: 1,856 قدم مربع

## غرفتا نوم عنبر تاون هاوس – B



First Floor

## 3 غرف نوم عنبر تاون هاوس - A

منزل أنيق وفضيحي مع حديقة، شرفات، مواقف سيارات مظلة، منطقة معيشة وتناول طعام، غرفة غسيل، غرفة تخزين، حمام ضيوف، غرفة نوم، حمام خدم، وغرفة نوم ماستر واسعة مع منطقة تبديل الملابس.

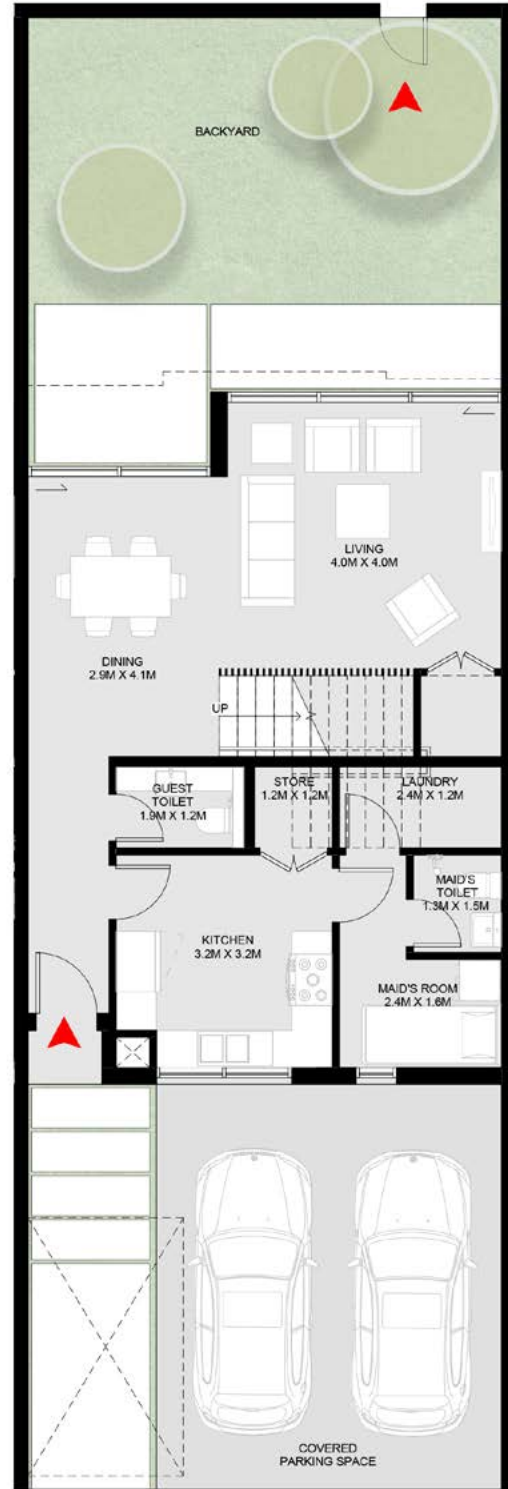
## 3 Bedroom Anber Townhouse - A

A chic and welcoming home with a garden, balconies, covered parking, living and dining area, laundry room, storage room, guest bathroom, maid's bedroom and bathroom, and spacious master bedroom with dressing area.



# 3 Bedroom Anber Townhouse – A

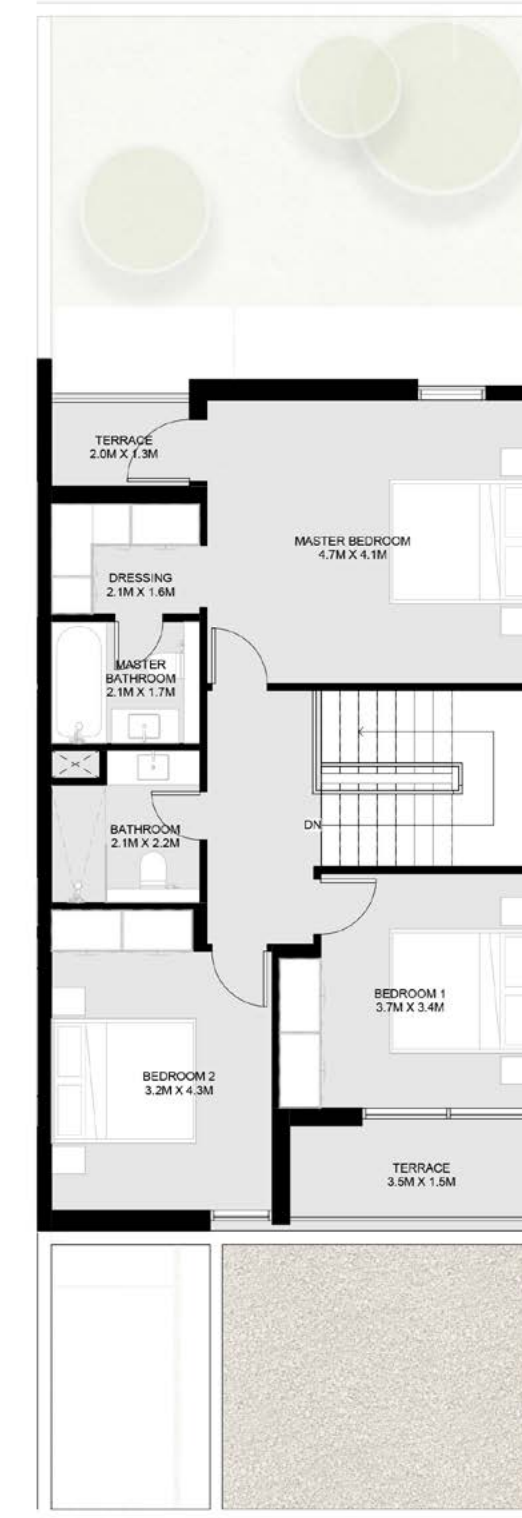
Ground Floor: 1,173 sq. ft.  
First Floor: 944 sq. ft.  
Total: 2,117 sq. ft.



Ground Floor

الطابق الأرضي: 1,173 قدم مربع  
الطابق الأول: 944 قدم مربع  
الإجمالي: 2,117 قدم مربع

# 3 غرف نوم عنبر تاون هاوس – A



First Floor

## 3 غرف نوم عنبر تاون هاوس - B

منزل أنيق وفسيح مع حديقة، شرفات، مواقف سيارات مظلة، منطقة معيشة وتناول طعام، غرفة غسيل، غرفة تخزين، حمام ضيوف، غرفة نوم، حمام خدم، وغرفة نوم ماستر واسعة مع منطقة تبديل الملابس.

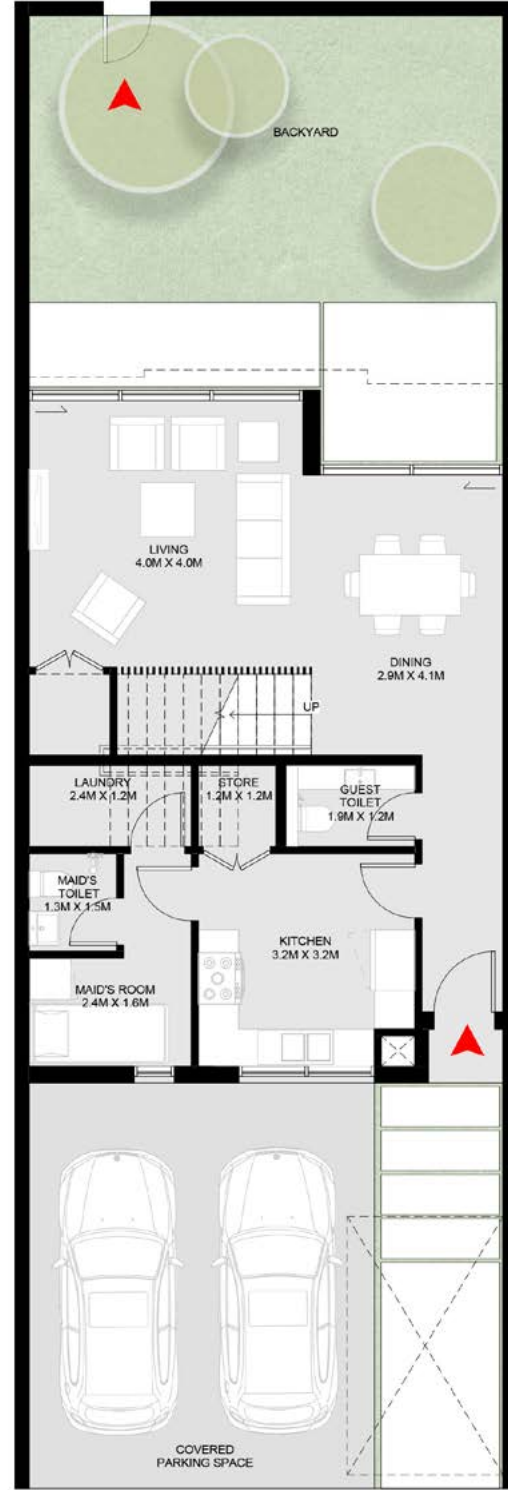
## 3 Bedroom Anber Townhouse - B

A chic and welcoming home with a garden, balconies, covered parking, living and dining area, laundry room, storage room, guest bathroom, maid's bedroom and bathroom, and spacious master bedroom with dressing area.



# 3 Bedroom Anber Townhouse – B

Ground Floor: 1,173 sq. ft.  
First Floor: 944 sq. ft.  
Total: 2,117 sq. ft.

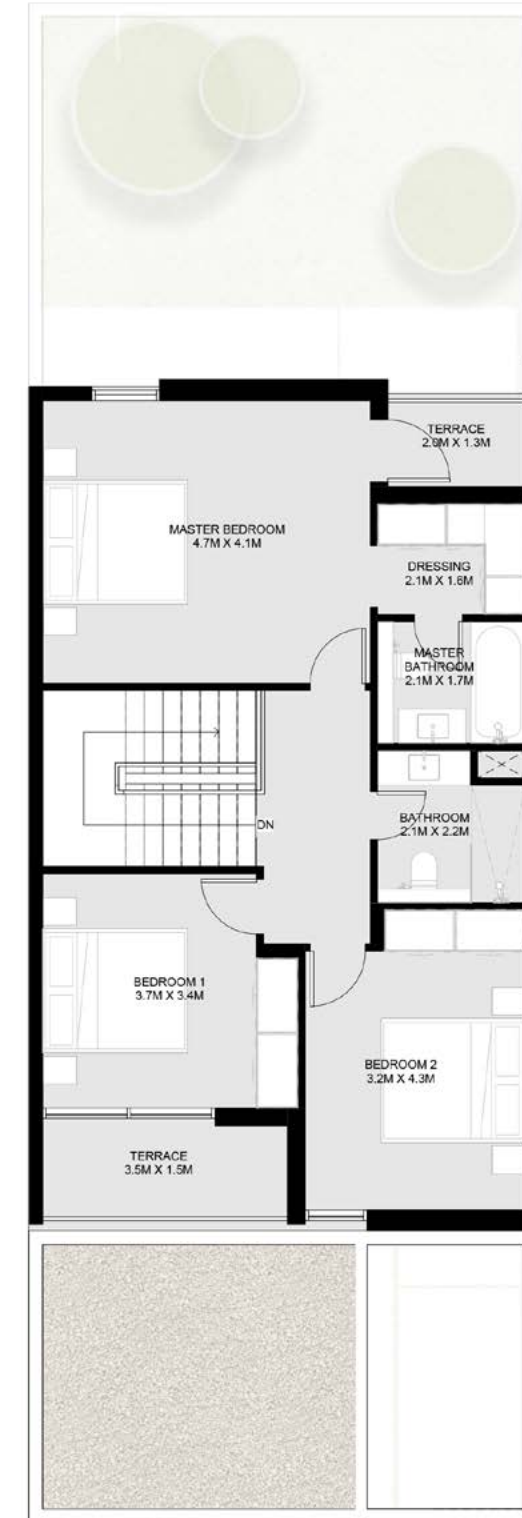


Ground Floor

Measurements are indicative 'finish to finish' in Metric & Imperial excluding construction tolerance | Plot/unit dimensions may vary from brochure, and unit types/plans may exist as mirrored versions | All images used are for illustrative purposes only | Unless stated otherwise, all fittings and interior decorative items shown are for illustrative purposes only | The developer reserves the right to make alterations, at its absolute discretion, without any liability whatsoever up to the final 'as built' status.

# 3 غرف نوم عنبر تاون هاوس – B

الطابق الأرضي: 1,173 قدم مربع  
الطابق الأول: 944 قدم مربع  
الإجمالي: 2,117 قدم مربع



First Floor

تشير الأرقام الواردة إلى القياسات النهائية من سطح الحائط المشطيب إلى سطح الحائط المشطيب المقابل له وبالوحدات المترية والإنجليزية باستثناء الفوارق المسموح به في الأعمال الإنشائية | قد تختلف أبعاد القطع / الوحدات عما هو موضح في البرشور، وقد يتم عرض أوصاف/مخططات الوحدات بنسخ معكوسة | جميع الصور الواردة هي لأغراض التوضيح فقط | جميع التجهيزات والديكورات الداخلية الواردة هي لأغراض التوضيح فقط، ما لم يرد خلاف ذلك صراحة | يحتفظ المطور، ووفقاً لتقديره المطلق، بحقه في إجراء التعديلات دون أي مسؤولية متزنية على ذلك حتى إنجاز العمل بصورة نهائية.

## 3 غرف نوم عنبر تاون هاوس بواجهتين – A

منزل هادئ وعصري مع حديقة، شرفات، مواقف سيارات مظلة، منطقة معيشة وتناول طعام، غرفة غسيل، غرفة تخزين تحت الدرج، حمام ضيوف، غرفة نوم، حمام خدم، غرفة نوم واسعة بحمام داخلي.

## 3 Bedroom Anber Corner/End Townhouse – A

A serene and contemporary home with a garden, balconies, covered parking, living and dining area, laundry room, understairs storage room, guest bathroom, maid's bedroom and bathroom, and spacious master bedroom.



# 3 Bedroom Anber Corner/End Townhouse – A

Ground Floor: 1,223 sq. ft.  
First Floor: 932 sq. ft.  
Total: 2,155 sq. ft.

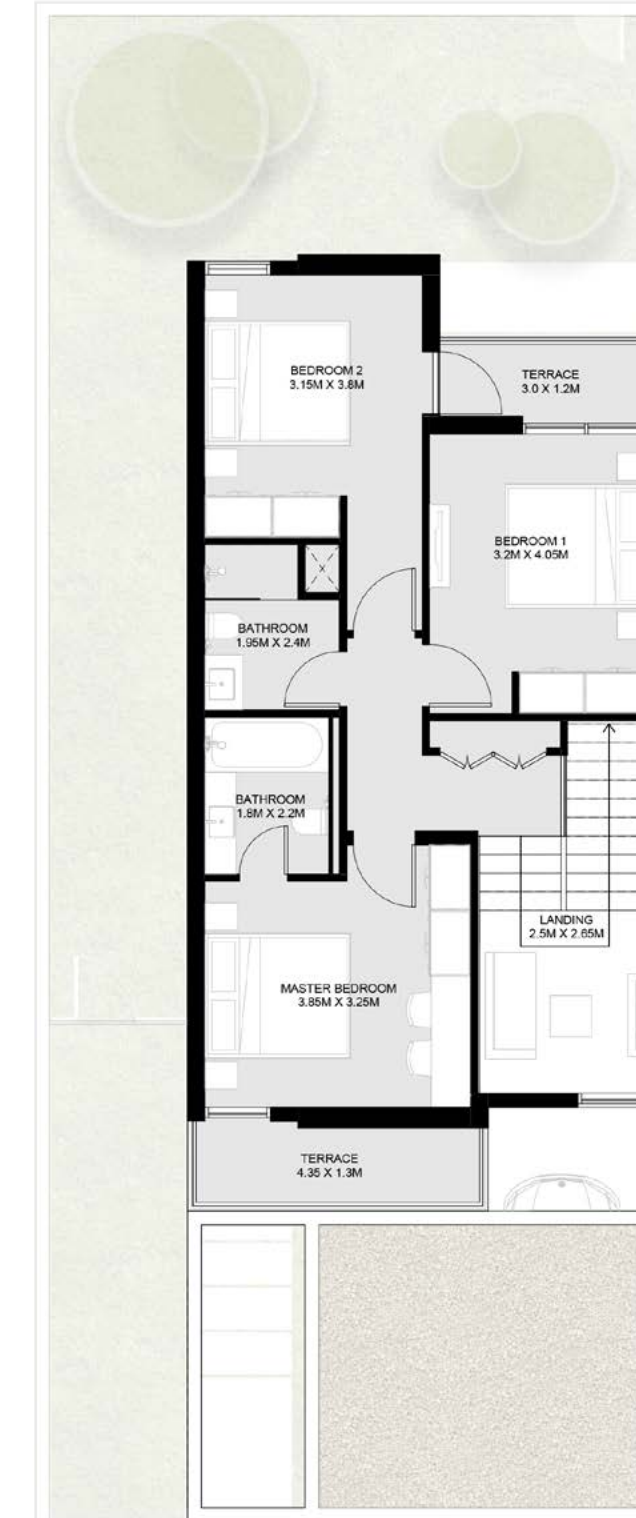


Ground Floor

Measurements are indicative 'finish to finish' in Metric & Imperial excluding construction tolerance | Plot/unit dimensions may vary from brochure, and unit types/plans may exist as mirrored versions | All images used are for illustrative purposes only | Unless stated otherwise, all fittings and interior decorative items shown are for illustrative purposes only | The developer reserves the right to make alterations, at its absolute discretion, without any liability whatsoever up to the final 'as built' status.

# 3 غرف نوم عنبر تاون هاوس بواجهتين – A

الطابق الأرضي: 1,223 قدم مربع  
الطابق الأول: 932 قدم مربع  
الإجمالي: 2,155 قدم مربع



First Floor

تشير الأرقام الواردة إلى القياسات النهائية من سطح الحائط المشطوب إلى سطح الحائط المشطوب المقابل له وبالوحدات المترية والإنجليزية باستثناء التفاوت المسموح به في الأعمال الإنشائية | قد تختلف أبعاد القطع / الوحدات عما هو موضح في البرشور، وقد يتم عرض أوصاف/مخططات الوحدات بنسخ معكوسة | جميع الصور الواردة هي لأغراض التوضيح فقط | جميع التجهيزات والديكورات الداخلية الواردة هي لأغراض التوضيح فقط، ما لم يرد خلاف ذلك صراحة | يحتفظ المطور، ووفقاً لتقديره المطلق، بحقه في إجراء التعديلات دون أي مسؤولية متزنية على ذلك حتى إنجاز العمل بصورة نهائية.

## 3 غرف نوم عنبر تاون هاوس بواجهتين – B

منزل هادئ وعصري مع حديقة، شرفات، مواقف سيارات مظلة، منطقة معيشة وتناول طعام، غرفة غسيل، غرفة تخزين تحت الدرج، حمام ضيوف، غرفة نوم، حمام خدم، غرفة نوم واسعة بحمام داخلي.

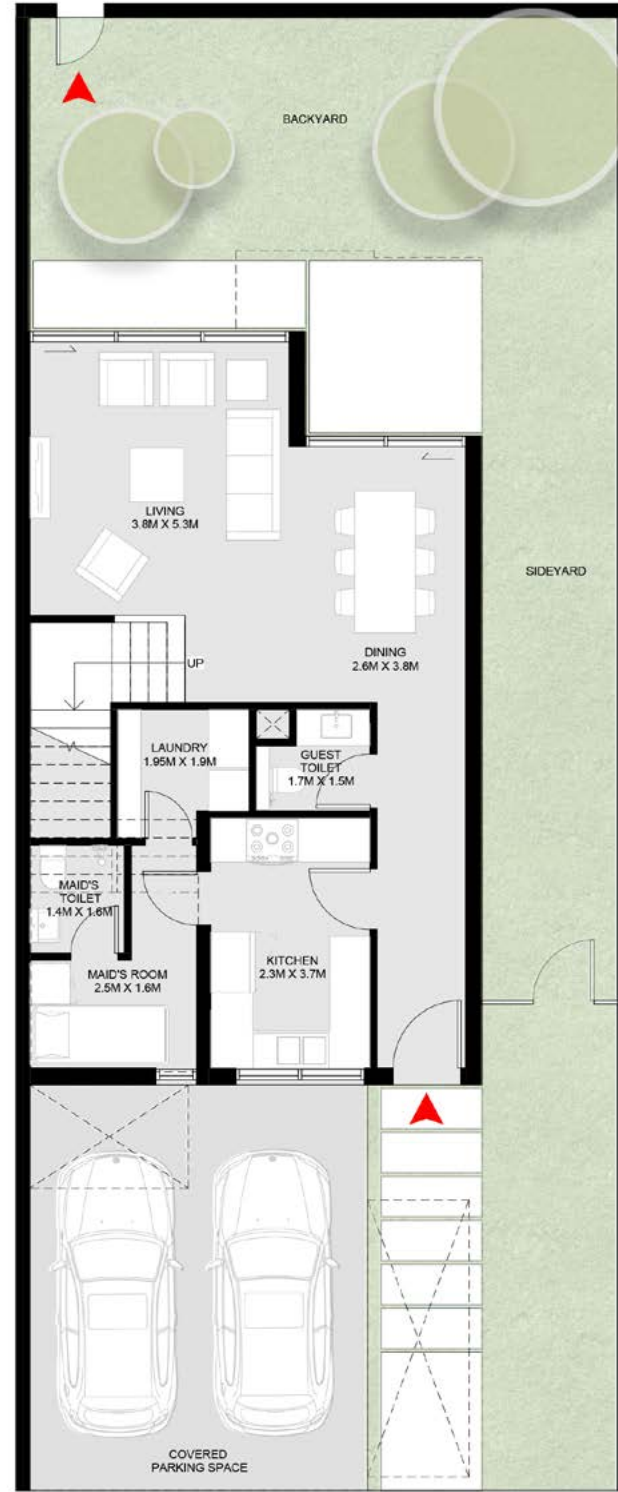
## 3 Bedroom Anber Corner/End Townhouse – B

A serene and contemporary home with a garden, balconies, covered parking, living and dining area, laundry room, understairs storage room, guest bathroom, maid's bedroom and bathroom, and spacious master bedroom.



# 3 Bedroom Anber Corner/End Townhouse – B

Ground Floor: 1,223 sq. ft.  
First Floor: 932 sq. ft.  
Total: 2,155 sq. ft.

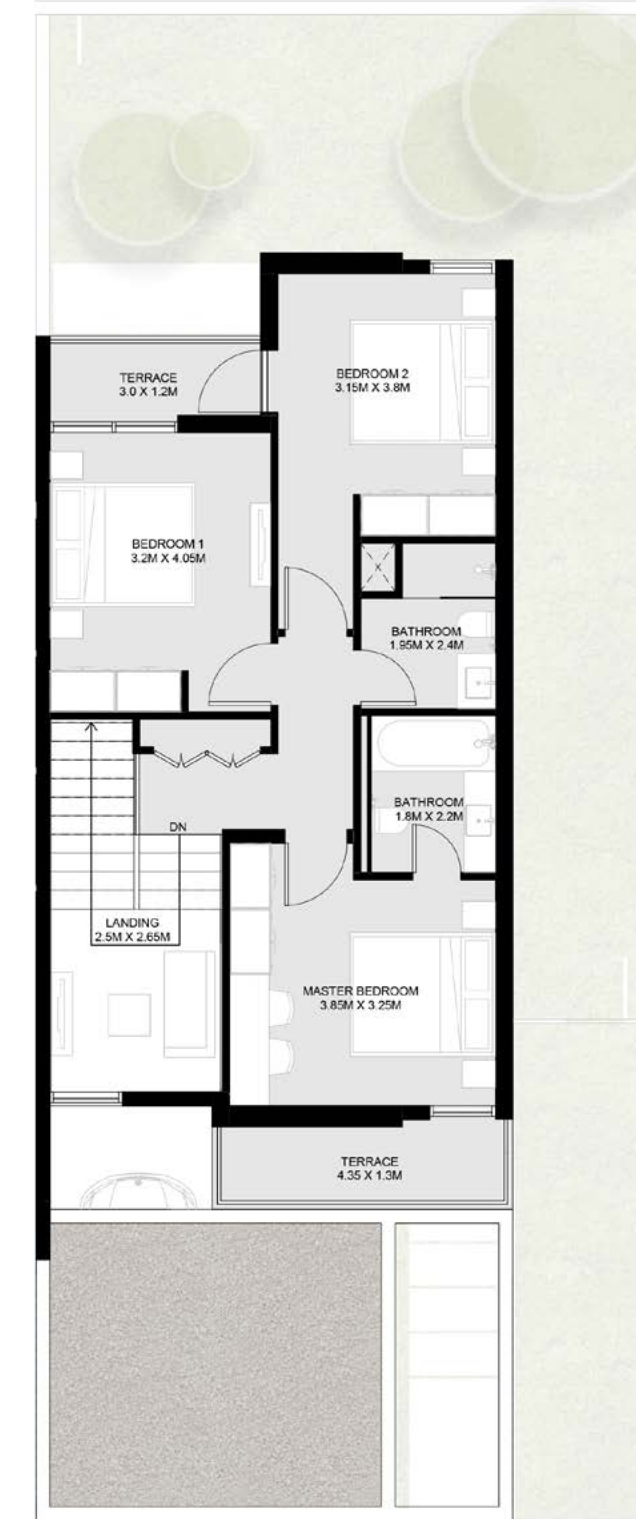


Ground Floor

Measurements are indicative 'finish to finish' in Metric & Imperial excluding construction tolerance | Plot/unit dimensions may vary from brochure, and unit types/plans may exist as mirrored versions | All images used are for illustrative purposes only | Unless stated otherwise, all fittings and interior decorative items shown are for illustrative purposes only | The developer reserves the right to make alterations, at its absolute discretion, without any liability whatsoever up to the final 'as built' status.

الطابق الأرضي: 1,223 قدم مربع  
الطابق الأول: 932 قدم مربع  
الإجمالي: 2,155 قدم مربع

# 3 غرف نوم عنبر تاون هاوس بواجهتين – B



First Floor

تشير الأرقام الواردة إلى القياسات النهائية من سطح الحائط المشطوب إلى سطح الحائط المشطوب المقابل له وبالوحدات المترية والإنجليزية باستثناء الفواصل المسموح به في الأعمال الإنشائية | قد تختلف أبعاد القطع / الوحدات عما هو موضح في البرشور، وقد يتم عرض أوصاف/مخططات الوحدات بنسخ معكوسة | جميع الصور الواردة هي لأغراض التوضيح فقط | جميع التجهيزات والديكورات الداخلية الواردة هي لأغراض التوضيح فقط، ما لم يرد خلاف ذلك صراحة | يحتفظ المطور، ووفقاً لتقديره المطلق، بحقه في إجراء التعديلات دون أي مسؤولية متزنية على ذلك حتى إتمام العمل بصورة نهائية.

## 4 غرف نوم عنبر تاون هاوس بواجهتين – A

منزل هادئ وواسع مع حديقة، شرفة، مواقف سيارات مظللة، منطقة معيشة وتناول طعام، مجلس، ردهة، غرفة غسيل، غرفة تخزين تحت الدرج، حمام ضيوف، غرفة نوم خدم مع حمام، وغرفة ملابس بحمام داخلي.

## 4 Bedroom Anber Corner/End Townhouse – A

A tranquil and roomy home with a garden, balcony, covered parking, living and dining area, majlis, lobby, laundry room, under-stairs storage room, guest bathroom, maid's bedroom and bathroom, and ensuite master dressing room.



# 4 Bedroom Anber Corner/End Townhouse – A

Ground Floor: 1,461 sq. ft.  
First Floor: 1,199 sq. ft.  
Total: 2,660 sq. ft.



Ground Floor

# 4 غرف نوم عنبر تاون هاوس بواجهتين – A

الطابق الأرضي: 1,461 قدم مربع  
الطابق الأول: 1,199 قدم مربع  
الإجمالي: 2,660 قدم مربع



First Floor

## 4 غرف نوم عنبر تاون هاوس بواجهتين – B

منزل هادئ وواسع مع حديقة، شرفة، مواقف سيارات مظلل، منطقة معيشة وتناول طعام، مجلس، ردهة، غرفة غسيل، غرفة تخزين تحت الدرج، حمام ضيوف، غرفة نوم خدم مع حمام، وغرفة ملابس بحمام داخلي.

## 4 Bedroom Anber Corner/End Townhouse – B

A tranquil and roomy home with a garden, balcony, covered parking, living and dining area, majlis, lobby, laundry room, under-stairs storage room, guest bathroom, maid's bedroom and bathroom, and ensuite master dressing room.



# 4 Bedroom Anber Corner/End Townhouse – B

Ground Floor: 1,461 sq. ft.  
First Floor: 1,199 sq. ft.  
Total: 2,660 sq. ft.



Ground Floor

# 4 غرف نوم عنبر تاون هاوس بواجهتين – B

الطابق الأرضي: 1,461 قدم مربع  
الطابق الأول: 1,199 قدم مربع  
الإجمالي: 2,660 قدم مربع



First Floor

## 4 غرف نوم عنبر فيلا - A 1

منزل أنيق وعصري مع حديقة، شرفات، مواقف سيارات مظلة، منطقة معيشة وتناول طعام، مجلس، ردهة، غرفة غسيل، غرفة تخزين تحت الدرج، حمام ضيوف، غرفة نوم، حمام خدم، وغرفة ملابس بحمام داخلي.

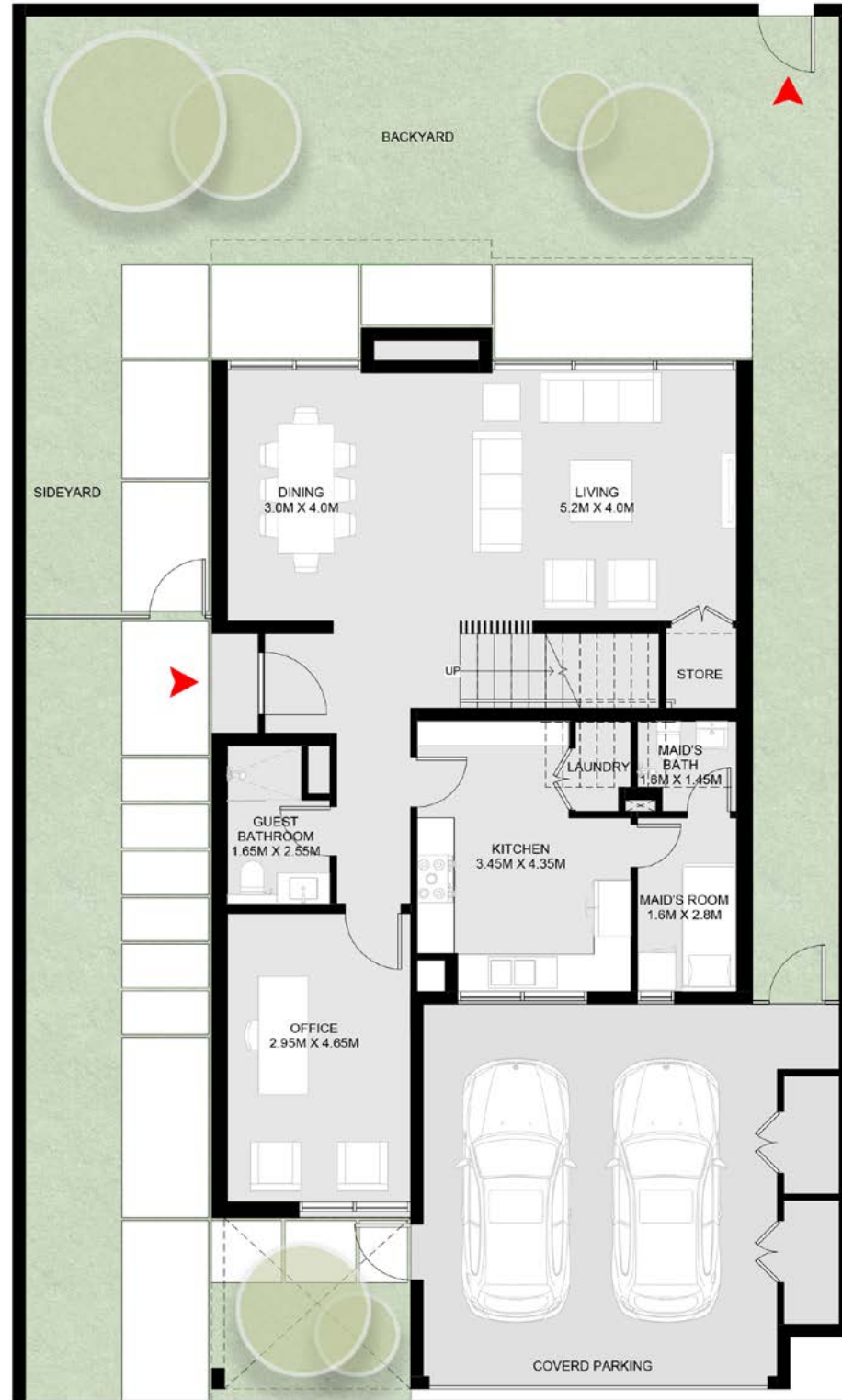
## 4 Bedroom Anber Villa - 1 A

A stylish and modern home with a garden, balconies, covered parking, living and dining area, majlis, lobby, laundry room, under-stairs storage room, guest bathroom, maid's bedroom and bathroom, and ensuite master dressing room.



# 4 Bedroom Anber Villa – 1 A

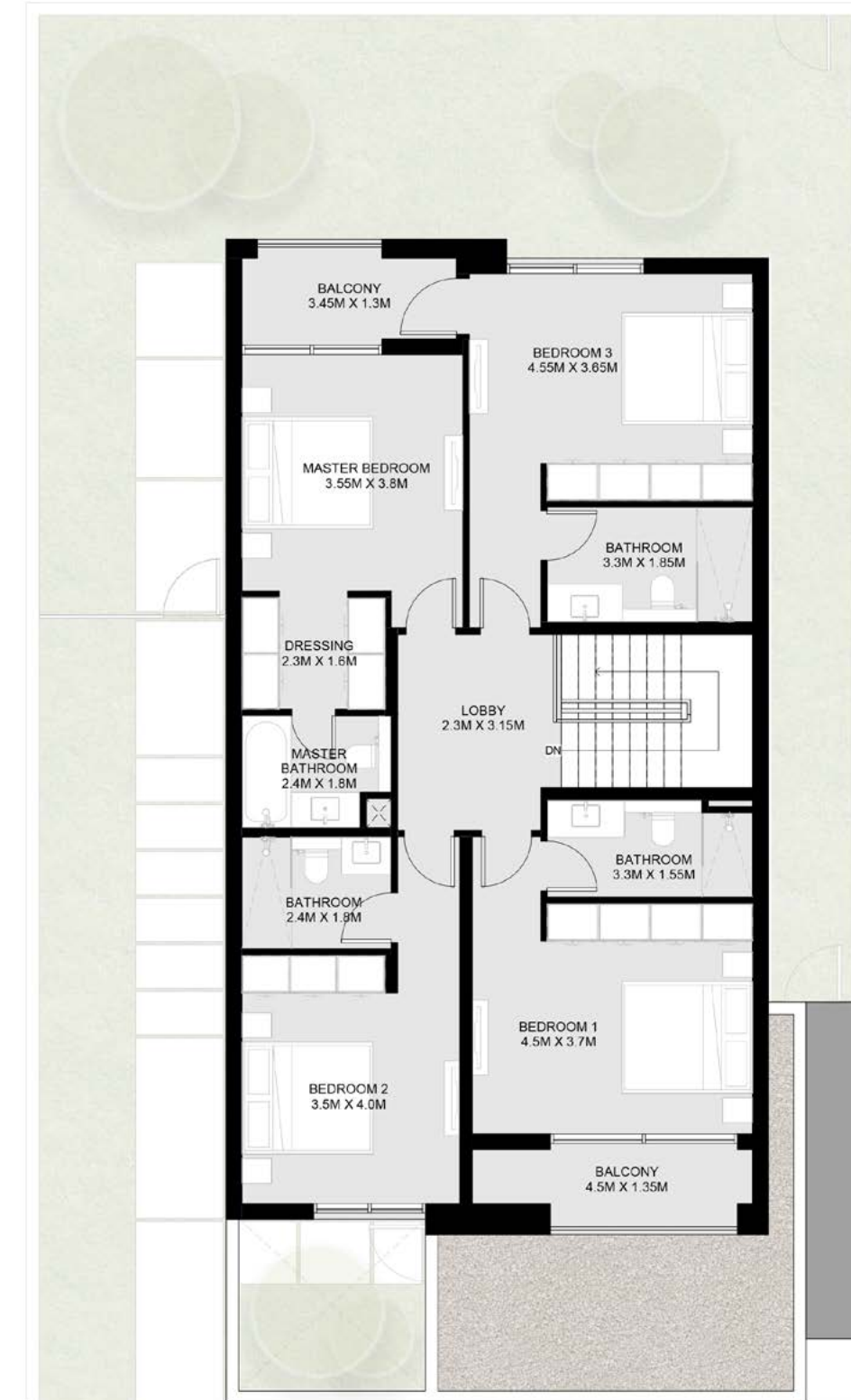
Ground Floor: 1,730 sq. ft.  
 First Floor: 1,475 sq. ft.  
 Total: 3,205 sq. ft.



Ground Floor

# 4 غرف نوم عنبر فيلا – 1 A

الطابق الأرضي: 1,730 قدم مربع  
 الطابق الأول: 1,475 قدم مربع  
 الإجمالي: 3,205 قدم مربع



First Floor

Measurements are indicative 'finish to finish' in Metric & Imperial excluding construction tolerance | Plot/unit dimensions may vary from brochure, and unit types/plans may exist as mirrored versions | All images used are for illustrative purposes only | Unless stated otherwise, all fittings and interior decorative items shown are for illustrative purposes only | The developer reserves the right to make alterations, at its absolute discretion, without any liability whatsoever up to the final 'as built' status.

تشير الأرقام الواردة إلى القياسات النهائية من سطح الحائط المشطيب إلى سطح الحائط المشطيب المقابل له وبالوحدات المترية والإنجليزية باستثناء الفواصل المسموح به في الأعمال الإنشائية | قد تختلف أبعاد القطع/الوحدات عما هو موضح في البرشور، وقد يتم عرض أوصاف/مخططات الوحدات بنسخ معكوسة | جميع الصور الواردة هي لأغراض التوضيح فقط | جميع التجهيزات والديكورات الداخلية الواردة هي لأغراض التوضيح فقط، ما لم يرد خلاف ذلك صراحة | يحتفظ المطور، ووفقاً لتقديره المطلق، بحقه في إجراء التعديلات دون أي مسؤولية مترتبة على ذلك حتى إنجاز العمل بصورة نهائية.

## 4 غرف نوم عنبر فيلا - B 1

منزل أنيق وعصري مع حديقة، شرفات، مواقف سيارات مظلة، منطقة معيشة وتناول طعام، مجلس، ردهة، غرفة غسيل، غرفة تخزين تحت الدرج، حمام ضيوف، غرفة نوم، حمام خدم، وغرفة ملابس بحمام داخلي.

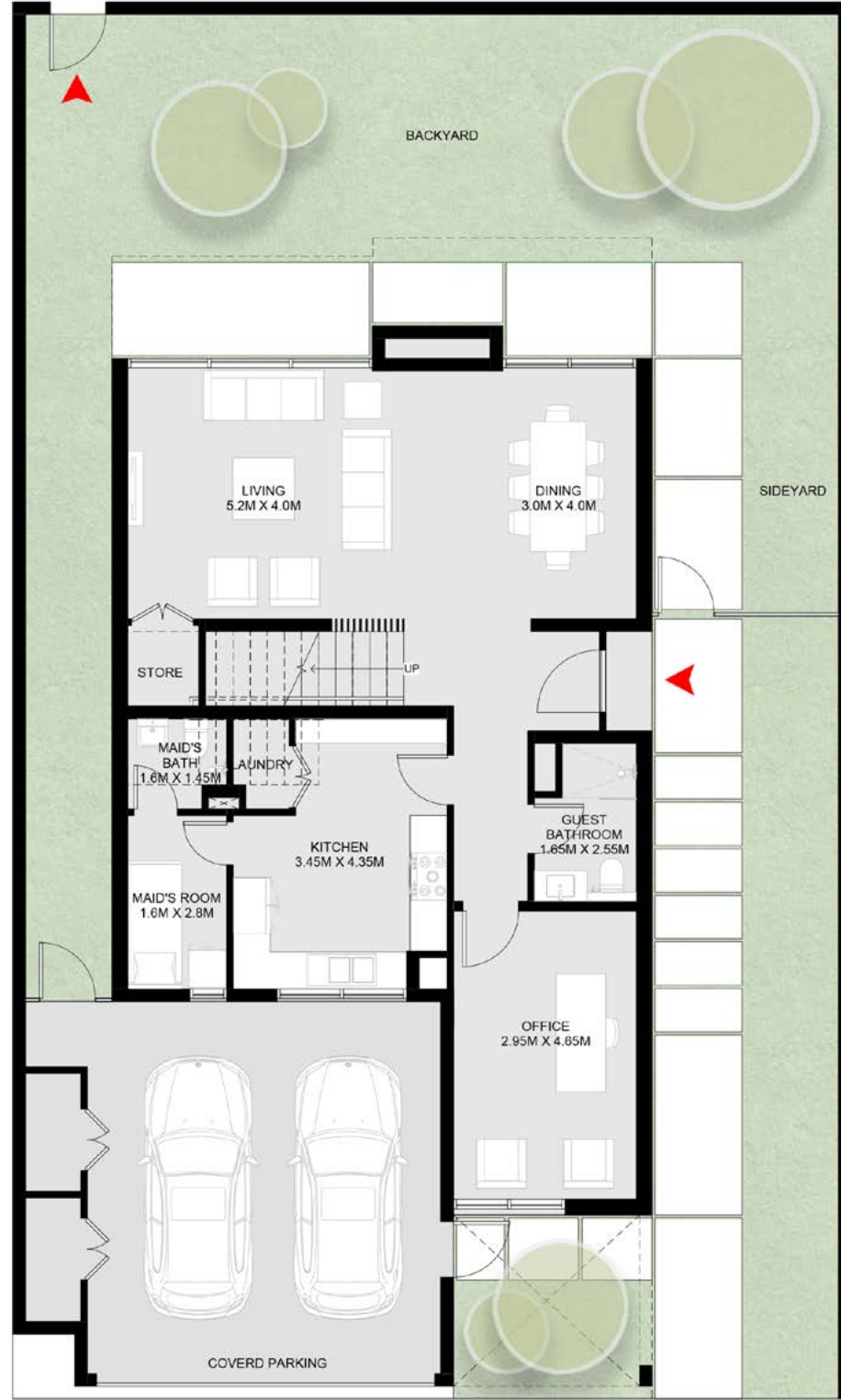
## 4 Bedroom Anber Villa - 1 B

A stylish and modern home with a garden, balconies, covered parking, living and dining area, majlis, lobby, laundry room, under-stairs storage room, guest bathroom, maid's bedroom and bathroom, and ensuite master dressing room.



# 4 Bedroom Anber Villa – 1 B

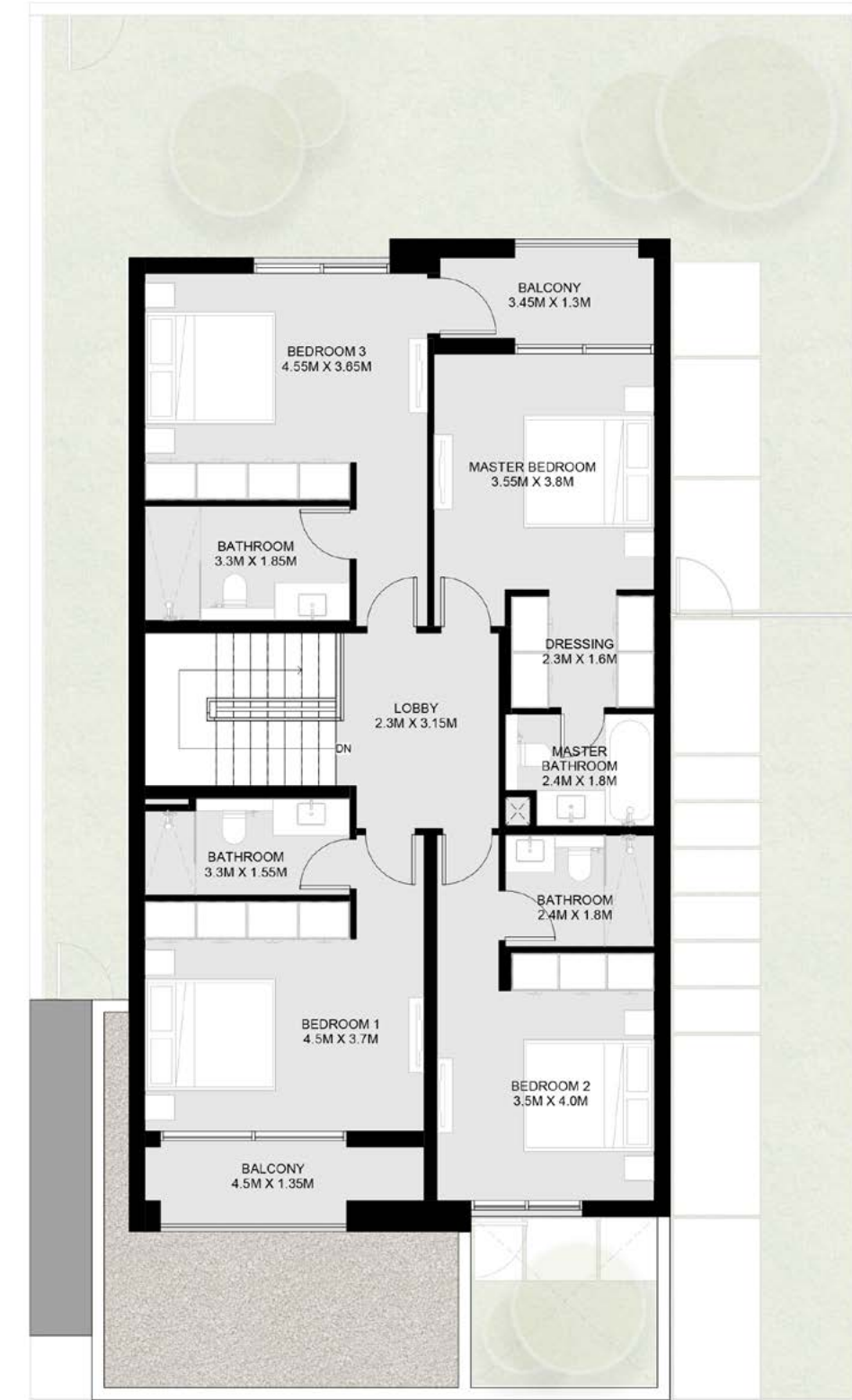
Ground Floor: 1,730 sq. ft.  
 First Floor: 1,475 sq. ft.  
 Total: 3,205 sq. ft.



Ground Floor

# 4 غرف نوم عنبر فيلا – B 1

الطابق الأرضي: 1,730 قدم مربع  
 الطابق الأول: 1,475 قدم مربع  
 الإجمالي: 3,205 قدم مربع



First Floor

## 4 غرف نوم عنبر فيلا - 2 A

منزل واسع وعصري مع حديقة، بركة سباحة، شرفة، موقف سيارات مظلل، منطقة معيشة وتناول طعام، مجلس، غرفة عائلية، غرفة غسل، حمام ضيوف، غرفة نوم خدم مع حمام، وغرفة ملابس بحمام داخلي.

## 4 Bedroom Anber Villa - 2 A

A spacious and sophisticated home with a garden, swimming pool, balcony, covered parking, living and dining area, majlis, family room, laundry room, guest bathroom, maid's bedroom and bathroom, and ensuite master dressing room.



# 4 Bedroom Anber Villa – 2 A

Ground Floor: 2,027 sq. ft.  
 First Floor: 1,744 sq. ft.  
 Total: 3,771 sq. ft.



Ground Floor

# 4 غرف نوم عنبر فيلا – 2 A

الطابق الأرضي: 2,027 قدم مربع  
 الطابق الأول: 1,744 قدم مربع  
 الإجمالي: 3,771 قدم مربع



First Floor

Measurements are indicative 'finish to finish' in Metric & Imperial excluding construction tolerance | Plot/unit dimensions may vary from brochure, and unit types/plans may exist as mirrored versions | All images used are for illustrative purposes only | Unless stated otherwise, all fittings and interior decorative items shown are for illustrative purposes only | The developer reserves the right to make alterations, at its absolute discretion, without any liability whatsoever up to the final 'as built' status.

تشير الأرقام الواردة إلى القياسات النهائية من سطح الحائط المشطوب إلى سطح الحائط المشطوب المقابل له وبالوحدات المترية والإنجليزية باستثناء الفوارق المسموح به في الأعمال الإنشائية | قد تختلف أبعاد القطع / الوحدات عما هو موضح في البرشور، وقد يتم عرض أوصاف/مخططات الوحدات بنسخ معكوسة | جميع الصور الواردة هي لأغراض التوضيح فقط | جميع التجهيزات والديكورات الداخلية الواردة هي لأغراض التوضيح فقط، ما لم يرد خلاف ذلك صراحة | يحتفظ المطور، ووفقاً لتقديره المطلق، بحقه في إجراء التعديلات دون أي مسؤولية متزنية على ذلك حتى إنجاز العمل بصورة نهائية.

## 4 غرف نوم عنبر فيلا - B 2

منزل واسع وعصري مع حديقة، بركة سباحة، شرفة، موقف سيارات مظلل، منطقة معيشة وتناول طعام، مجلس، غرفة عائلية، غرفة غسل، حمام ضيوف، غرفة نوم خدم مع حمام، وغرفة ملابس بحمام داخلي.

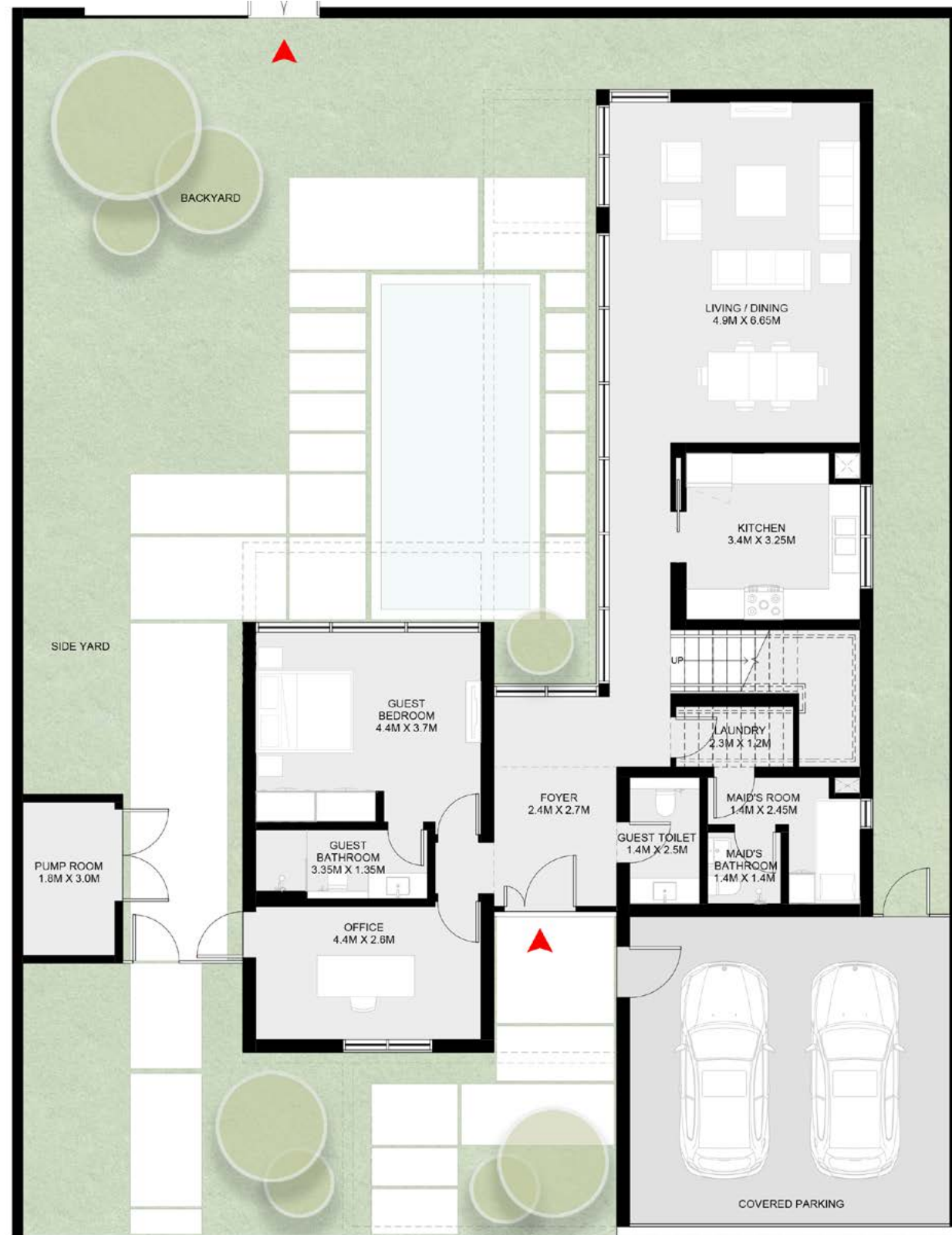
## 4 Bedroom Anber Villa - 2 B

A spacious and sophisticated home with a garden, swimming pool, balcony, covered parking, living and dining area, majlis, family room, laundry room, guest bathroom, maid's bedroom and bathroom, and ensuite master dressing room.



# 4 Bedroom Anber Villa – 2 B

Ground Floor: 2,027 sq. ft.  
 First Floor: 1,744 sq. ft.  
 Total: 3,771 sq. ft.



Ground Floor

# 4 غرف نوم عنبر فيلا – B 2

الطابق الأرضي: 2,027 قدم مربع  
 الطابق الأول: 1,744 قدم مربع  
 الإجمالي: 3,771 قدم مربع



First Floor

Measurements are indicative 'finish to finish' in Metric & Imperial excluding construction tolerance | Plot/unit dimensions may vary from brochure, and unit types/plans may exist as mirrored versions | All images used are for illustrative purposes only | Unless stated otherwise, all fittings and interior decorative items shown are for illustrative purposes only | The developer reserves the right to make alterations, at its absolute discretion, without any liability whatsoever up to the final 'as built' status.

تشير الأرقام الواردة إلى القياسات النهائية من سطح الحائط المشطوب إلى سطح الحائط المشطوب المقابل له وبالوحدات المترية والإنجليزية باستثناء التفاوت المسموح به في الأعمال الإنشائية | قد تختلف أبعاد القطع/الوحدات عما هو موضح في البرشور، وقد يتم عرض أوصاف/مخططات الوحدات بنسخ معكوسة | جميع الصور الواردة هي لأغراض التوضيح فقط | جميع التجهيزات والديكورات الداخلية الواردة هي لأغراض التوضيح فقط، ما لم يرد خلاف ذلك صراحة | يحتفظ المطور، ووفقاً لتقديره المطلق، بحقه في إجراء التعديلات دون أي مسؤولية متزنية على ذلك حتى إنجاز العمل بصورة نهائية.

## 5 غرف نوم عنبر فيلا - A 1

منزل واسع وعصري مع حديقة، بركة سباحة، شرفة، موقف سيارات مظلل، منطقة معيشة وتناول طعام، مجلس، غرفة عائلية، غرفة غسل، حمام ضيوف، غرفة نوم خدم مع حمام، وغرفة ملابس بحمام داخلي.

## 5 Bedroom Anber Villa - 1 A

A spacious and sophisticated home with a garden, swimming pool, balcony, covered parking, living and dining area, majlis, family room, laundry room, guest bathroom, maid's bedroom and bathroom, and ensuite master dressing room.



# 5 Bedroom Anber Villa – 1 A

Ground Floor: 2,552 sq. ft.  
 First Floor: 2,134 sq. ft.  
 Total: 4,686 sq. ft.



Ground Floor

# 5 غرف نوم عنبر فيلا – A1

الطابق الأرضي: 2,552 قدم مربع  
 الطابق الأول: 2,134 قدم مربع  
 الإجمالي: 4,686 قدم مربع



First Floor

Measurements are indicative 'finish to finish' in Metric & Imperial excluding construction tolerance | Plot/unit dimensions may vary from brochure, and unit types/plans may exist as mirrored versions | All images used are for illustrative purposes only | Unless stated otherwise, all fittings and interior decorative items shown are for illustrative purposes only | The developer reserves the right to make alterations, at its absolute discretion, without any liability whatsoever up to the final 'as built' status.

تشير الأرقام الواردة إلى القياسات النهائية من سطح الحائط المشطوب إلى سطح الحائط المشطوب المقابل له وبالوحدات المترية والإنجليزية باستثناء التفاوت المسموح به في الأعمال الإنشائية | قد تختلف أبعاد القطع/الوحدات عما هو موضح في البرشور وقد يتم عرض أوصاف/مخططات الوحدات بنسخ معكوسة | جميع الصور الواردة هي لأغراض التوضيح فقط | جميع التجهيزات والديكورات الداخلية الواردة هي لأغراض التوضيح فقط، ما لم يرد خلاف ذلك صراحة | يحتفظ المطور، ووفقاً لتقديره المطلق، بحقه في إجراء التعديلات دون أي مسؤولية متزنية على ذلك حتى إنجاز العمل بصورة نهائية.

## 5 غرف نوم عنبر فيلا - B 1

منزل واسع وعصري مع حديقة، بركة سباحة، شرفة، موقف سيارات مظلل، منطقة معيشة وتناول طعام، مجلس، غرفة عائلية، غرفة غسل، حمام ضيوف، غرفة نوم خدم مع حمام، وغرفة ملابس بحمام داخلي.

## 5 Bedroom Anber Villa - 1 B

A spacious and sophisticated home with a garden, swimming pool, balcony, covered parking, living and dining area, majlis, family room, laundry room, guest bathroom, maid's bedroom and bathroom, and ensuite master dressing room.



# 5 Bedroom Anber Villa – 1 B

Ground Floor: 2,552 sq. ft.  
 First Floor: 2,134 sq. ft.  
 Total: 4,686 sq. ft.



Ground Floor

# 5 غرف نوم عنبر فيلا – B1

الطابق الأرضي: 2,552 قدم مربع  
 الطابق الأول: 2,134 قدم مربع  
 الإجمالي: 4,686 قدم مربع



First Floor

Measurements are indicative 'finish to finish' in Metric & Imperial excluding construction tolerance | Plot/unit dimensions may vary from brochure, and unit types/plans may exist as mirrored versions | All images used are for illustrative purposes only | Unless stated otherwise, all fittings and interior decorative items shown are for illustrative purposes only | The developer reserves the right to make alterations, at its absolute discretion, without any liability whatsoever up to the final 'as built' status.

تشير الأرقام الواردة إلى القياسات النهائية من سطح الحائط المشطوب إلى سطح الحائط المشطوب المقابل له وبالوحدات المترية والإنجليزية باستثناء التفاوت المسموح به في الأعمال الإنشائية | قد تختلف أبعاد القطع/الوحدات عما هو موضح في البرشور، وقد يتم عرض أوصاف/مخططات الوحدات بنسخ معكوسة | جميع الصور الواردة هي لأغراض التوضيح فقط | جميع التجهيزات والديكورات الداخلية الواردة هي لأغراض التوضيح فقط، ما لم يرد خلاف ذلك صراحة | يحتفظ المطور، ووفقاً لتقديره المطلق، بحقه في إجراء التعديلات دون أي مسؤولية متزنية على ذلك حتى إنجاز العمل بصورة نهائية.

## 5 غرف نوم عنبر فيلا فوربيست فاخرة A

منزل واسع وعصري مع حديقة، بركة سباحة، شرفة، موقف سيارات مظلل، منطقة معيشة وتناول طعام، مجلس، غرفة عائلية، غرفة غسل، حمام ضيوف، غرفة نوم خدم مع حمام، وغرفة ملابس بحمام داخلي.

## 5 Bedroom Anber Forest Signature Villa A

A spacious and sophisticated home with a garden, swimming pool, balcony, covered parking, living and dining area, majlis, family room, laundry room, guest bathroom, maid's bedroom and bathroom, and ensuite master dressing room.



# 5 Bedroom Anber Forest Signature Villa A

Ground Floor: 2,585 sq. ft.  
 First Floor: 2,294 sq. ft.  
 Second Floor: 999 sq. ft.  
 Total: 5,878 sq. ft.



Ground Floor

# 5 غرف نوم عنبر فيلا فوربيست فاخرة A

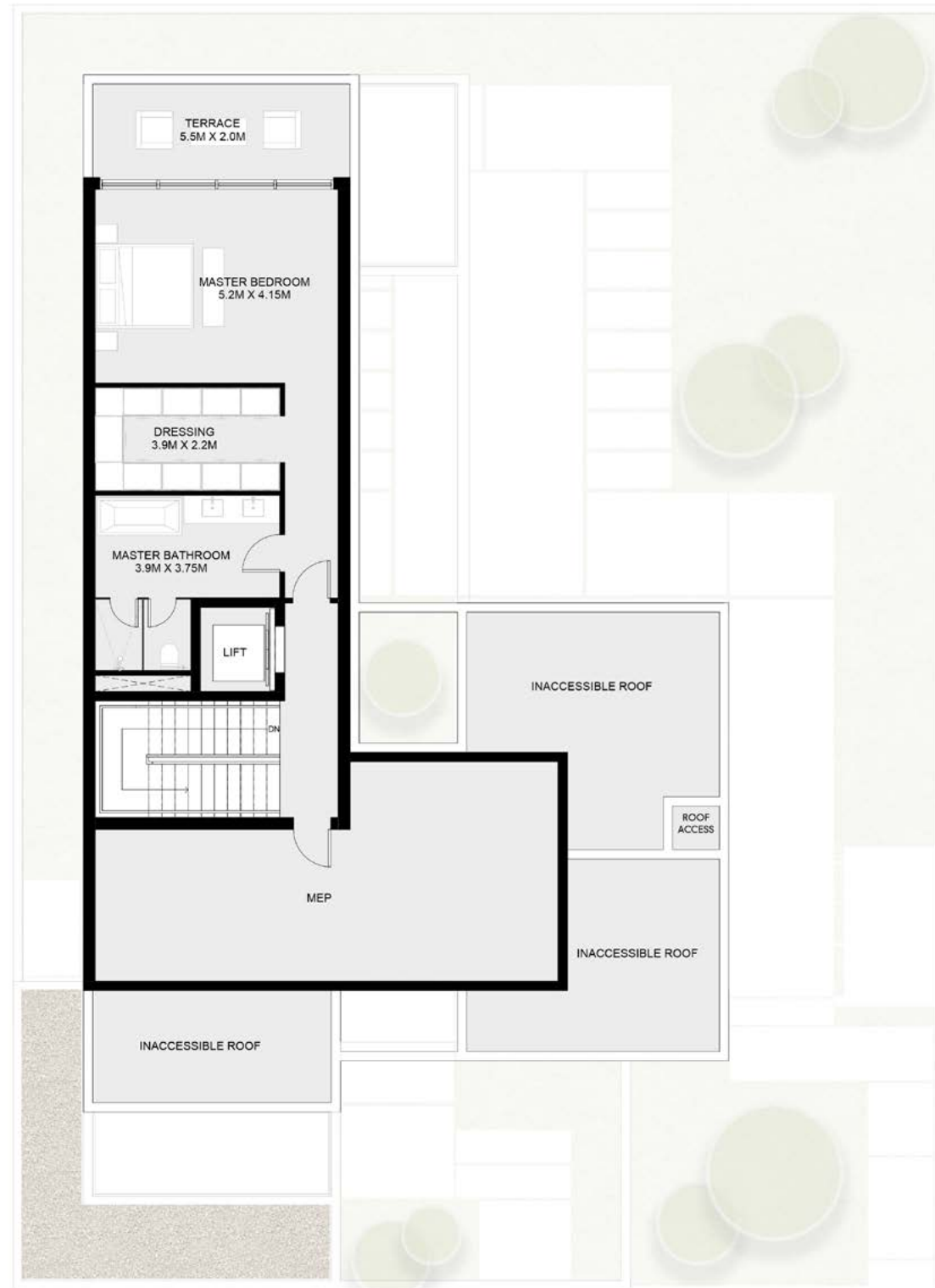
الطابق الأرضي: 2,585 قدم مربع  
 الطابق الأول: 2,294 قدم مربع  
 الطابق الثاني: 999 قدم مربع  
 الإجمالي: 5,878 قدم مربع



First Floor

# 5 Bedroom Anber Forest Signature Villa A

Ground Floor: 2,585 sq. ft.  
First Floor: 2,294 sq. ft.  
Second Floor: 999 sq. ft.  
**Total: 5,878 sq. ft.**



**Second Floor**



Measurements are indicative 'finish to finish' in Metric & Imperial excluding construction tolerance | Plot/unit dimensions may vary from brochure, and unit types/plans may exist as mirrored versions | All images used are for illustrative purposes only | Unless stated otherwise, all fittings and interior decorative items shown are for illustrative purposes only | The developer reserves the right to make alterations, at its absolute discretion, without any liability whatsoever up to the final 'as built' status.

## 5 غرف نوم عنبر فيلا فوربيست فاخرة B

منزل واسع وعصري مع حديقة، بركة سباحة، شرفة، موقف سيارات مظلل، منطقة معيشة وتناول طعام، مجلس، غرفة عائلية، غرفة غسيل، حمام ضيوف، غرفة نوم خدم مع حمام، وغرفة ملابس بحمام داخلي.

## 5 Bedroom Anber Forest Signature Villa B

A spacious and sophisticated home with a garden, swimming pool, balcony, covered parking, living and dining area, majlis, family room, laundry room, guest bathroom, maid's bedroom and bathroom, and ensuite master dressing room.



# 5 Bedroom Anber Forest Signature Villa B

Ground Floor: 2,504 sq. ft.  
 First Floor: 2,294 sq. ft.  
 Second Floor: 999 sq. ft.  
 Total: 5,878 sq. ft.



Ground Floor

# 5 غرف نوم عنبر فيلا فوربيست فاخرة B

الطابق الأرضي: 2,504 قدم مربع  
 الطابق الأول: 2,294 قدم مربع  
 الطابق الثاني: 999 قدم مربع  
 الإجمالي: 5,878 قدم مربع



First Floor

Measurements are indicative 'finish to finish' in Metric & Imperial excluding construction tolerance | Plot/unit dimensions may vary from brochure, and unit types/plans may exist as mirrored versions | All images used are for illustrative purposes only | Unless stated otherwise, all fittings and interior decorative items shown are for illustrative purposes only | The developer reserves the right to make alterations, at its absolute discretion, without any liability whatsoever up to the final 'as built' status.

تشير الأرقام الواردة إلى القياسات النهائية من سطح الحائط المشطوب إلى سطح الحائط المشطوب المقابل له وبالوحدات المترية والإنجليزية باستثناء التفاوت المسموح به في الأعمال الإنشائية | قد تختلف أبعاد القطع/الوحدات عما هو موضح في البرشور، وقد يتم عرض أوصاف/مخططات الوحدات بنسخ معكوسة | جميع الصور الواردة هي لأغراض التوضيح فقط | جميع التجهيزات والديكورات الداخلية الواردة هي لأغراض التوضيح فقط، ما لم يرد خلاف ذلك صراحة | يحتفظ المطور، ووفقاً لتقديره المطلق، بحقه في إجراء التعديلات دون أي مسؤولية متزنية على ذلك حتى إنجاز العمل بصورة نهائية.

# 5 Bedroom Anber Forest Signature Villa B

Ground Floor: 2,504 sq. ft.  
First Floor: 2,294 sq. ft.  
Second Floor: 999 sq. ft.  
**Total: 5,878 sq. ft.**



**Second Floor**



# عن أرادَ

منذ إطلاق أرادَ في عام 2017 ومقرها دولة الإمارات العربية المتحدة، تهدف أرادَ إلى بناء مساحات تربط جميع سكانها من أجل حياة أكثر صحة وسعادة ومعنى.

يغطي نطاق عمل أرادَ التطوير العقاري وتجارة التجزئة والتعليم والضيافة.

أطلقت أرادَ حتى الآن أربعة مجتمعات عصرية متكاملة في الشارقة حطمت أرقاماً قياسية، ألا وهي الجادة و مَسار ومنتجع ومساكن أنانتارا الشارقة ومساكن تسمه، بالإضافة إلى مشاريع في دبي هي جوري هيلز بعقارات جميرا للجولف وأرمانى بيتش رزیدنسز في نخلة جميرا و W.

## About Arada

Launched in 2017 and headquartered in the UAE, Arada was created to build spaces people connect with for healthier, happier and more meaningful lives.

Arada's scope of operation covers property development, retail, education and hospitality.

Arada has so far launched four recordbreaking communities in the Emirate of Sharjah, Aljada, Masaar, Anantara Sharjah Resort & Residences and Nasma Residences as well as Jouri Hills at Jumeirah Golf Estates and Armani Beach Residences at Palm Jumeirah and W Residences at Dubai Harbour, all in Dubai.





 **ARADA**