

زاقيو  
آيبلاند

نمط حياة مميز  
على جزيرة ساحرة وأكثر...

## جزيرة واحدة، فرص لا متناهية

استمتع بنمط حياة مفعم بالحيوية في **"ذا فيو آيلاند"** الساحرة، وانعم بالعيش في مجتمع سكني بإطلالة مائية في قلب الشارقة النابض بالحياة ووسط "مدينة أجمل مكان"، أرق معالم المدينة الفاخرة.

**"ذا فيو آيلاند"** هي أكثر من مجرد مكان للعيش؛ إنها تجربة تجمع بين الهدوء والراحة وتتناغم مع نبض الحياة الحضرية المتجددة. من التصميم المعمارية الرائعة إلى التفاصيل الدقيقة التي تميّز الفلل الفاخرة، تقدم الجزيرة مجتمعاً فريداً يلتقي فيه أصحاب الذوق الرفيع ليعيشوا تجربة سكنية غير تقليدية، توازن بين هدوء الطبيعة وحيوية المدينة.

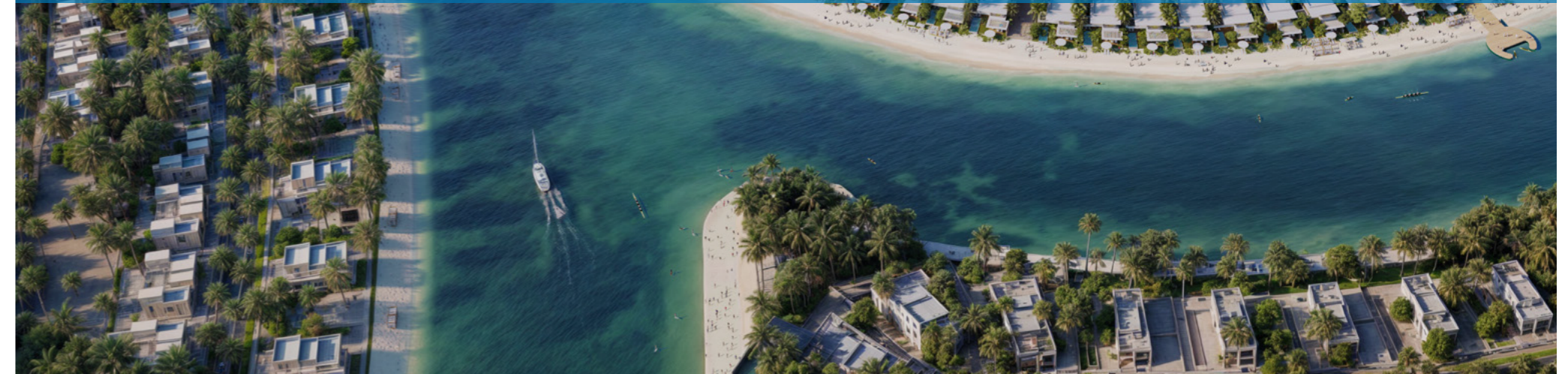
توفر هذه الجزيرة الحصرية مزيجاً رائعاً من الفلل الواسعة المطلة على البحر ومنازل التاون هاوس ذات التصميم الفريدة التي تضمن لك إطلالات مائية مذهلة. وبفضل أسلوب التصميم العصري والمتناسق، فإنك ستستمتع بأقصى درجة ممكنة من المساحات الداخلية، مع الحفاظ في نفس الوقت على خصوصيتك.

**"ذا فيو آيلاند"** هي الوجهة التي تلتقي فيها الفرص اللامحدودة، حيث تنسجم الفخامة مع سحر الطبيعة في ملاذ فاخر يلامس البحر وتحيط به المساحات الخضراء الساحرة. تم تصميم هذه الجزيرة خصيصاً لأولئك الذين يبحثون عن المزيد من نمط الحياة الراقى على جزيرة ساحرة توفر توازناً مثالياً بين الهدوء والمرافق المتطورة، وتخلق بيئة سكنية متميزة واستثنائية.



**"ذا فيو آيلاند"** تدعوك لاكتشاف مجموعة استثنائية من المنازل التي تتناغم فيها ألوان البحر الزرقاء الصافية مع جمال الطبيعة الخضراء للحيطة. اختر منزل أحلامك من **فلل أريام** العصرية، **تاون هاوس ألبا** أو **تاون هاوس بيرلا**، لتعيش تجربة سكنية فريدة في قلب هذه الجزيرة الساحرة.

اكتشف عالماً ينبض بالسكينة والمغامرة في **"ذا فيو آيلاند"**، واستمتع بملاذ آمن تزينه الطبيعة الخلابة حيث تعانق زرقة البحر صفاء السماء. ومع مجموعة من المرافق والتجارب المتنوعة، فإن هناك نمط حياة جديد ومميّز ينتظرك في **"ذا فيو آيلاند"** بكل لهفة وشوق!



# اكتشف جزيرة سامرة حيث "المزيد" هو القاعدة.

مرحبًا بك في "ذا فيو آيلاند"، حيث تلتقي الفخامة بالسكينة في وجهة لا تشبه سواها. هنا، تم تصميم كل التفاصيل بعناية لتقديم تجربة معيشية لا مثيل لها على جزيرة ساحرة، حيث "المزيد" ليس مجرد وعد، بل أسلوب حياة.

## المزيد من الإطلالات

استمتع بمناظر بانورامية ممتدة بلا نهاية عبر مياه البحر الزرقاء الصافية، لتكون خلفية لكل لحظة مليئة بالجمال.

## المزيد من المساحة

رحابة وراحة في كل زاوية، مع مساحات معيشية واسعة تتناغم مع أعلى معايير الراحة والرفق.

## المزيد من التجارب

فرص حصرية ومغامرات لا تُنسى في انتظارك، ليكون كل يوم على الجزيرة استثنائياً بحد ذاته.

## المزيد من المرافق

مجموعة من المرافق بمعايير عالمية مصممة لتعزز أسلوب حياتك وتلي كل احتياجاتك.

## المزيد من الخصوصية

اكتشف واحتك الخاصة التي تمنحك الراحة التامة والخصوصية المثلى.

## المزيد من القيمة

اكتشف مزيجاً فريداً من الفخامة والحصرية، مما يوفر قيمة لا تضاهى في ملاذ فاخر على جزيرة ساحرة.

في ذا فيو آيلاند، "المزيد" ليس مجرد وعد، بل هو جوهر الحياة الراقية التي تستحقها.



## حيث تتناغم الإطلالات البانورامية مع نمط الحياة الديناميكي

اكتشف مجموعة استثنائية من المنازل الفاخرة على "ذا فيو آيلاند" – من **فلل أريام** المطل على البحر، إلى **تاون هاوس ألبا** على ضفاف الشاطئ، وصولاً إلى **تاون هاوس بيرلا** للحاط بأشجار ظليلة – كل منزل يقدم مزيجاً فريداً من السكنية والحيوية ليمنحك أسلوب حياة يومي لا مثيل له، مع معمار عصري متناغم لكل الأزمنة، وتصاميم عصرية فريدة، ونوافذ تمتد من الأرض إلى السقف، تستدعي الطبيعة بكل روعتها إلى قلب منزلك.

تقدم لك "ذا فيو آيلاند" خيارات متنوعة من المنازل التي تلائم ذوقك، فسواء كنت ترغب في العيش وسط المساحات الخضراء، أو الاستيقاظ على نسيم البحر العليل، أو الاستمتاع بهواء البحيرة للنعش – فإن كل منزل على هذه الجزيرة الساحرة مصمم بعناية فائقة لتلبية احتياجاتك وتوفير الراحة المثلى لك.

سكان "ذا فيو آيلاند" سيعيشون تجربة ساحلية فاخرة لا تضاهي، مع سهولة الوصول إلى شاطئ خاص يمتد على مساحة **116,948 قدم مربع**. بالإضافة إلى مساحة **469,098 قدم مربع** من المساحات الخضراء المحاطة بالأشجار ومسارات الجري للباحثين عن الحيوية والنشاط.

توفر لك "ذا فيو آيلاند" فرصة لتتعم بالعيش في مكان استثنائي، مع عرض حصري على مساحة **1,419,278 قدم مربع**. مُتاح فقط للنخبة المختارة.



The Ideal

## فندق أريام

فندق أريام ذات الإطلالة المائية والمكونة من خمس غرف نوم هي تجسيد للأناقة الواسعة والخصوصية التامة، مصممة لتكون ملاذك المثالي على جزيرة تأسر الحواس. استيقظ مع إشراقة شمس الصباح لتستمتع بإطلالة ساحرة من شرفة غرفتك، أو تلذذ بتناول وجبة في الهواء الطلق مع أحبائك على التراس الواسع الذي يطل على مياه البحر الزرقاء، أو استرخ بجانب المسبح وأنت تشاهد غروب الشمس البديع— كل زاوية في فيلا أريام صُممت لتوفر لك أقصى درجات الراحة والخصوصية، مع مساحات معيشية مفتوحة ومصممة بعناية لتلبية احتياجاتك.

استمتع بالاسترخاء في المسبح الذي يقع في موقع مثالي يوفر لك إطلالات خلابة، أو اخطوا خطوات قليلة لتصل إلى الشاطئ ذو الرمال الذهبية، حيث يلتقي الهدوء مع الجمال الطبيعي للواجهة المائية. فندق أريام هي أكثر من مجرد منزل، إنها تجربة فاخرة تعيد تعريف مفهوم الحياة على الواجهة المائية، حيث يلتقي الفخامة بالسكينة، مما يتيح لك حياة متوازنة ومثالية تبرز بين الاسترخاء والترفيه.

مساحة الأرض	المساحة المبنية	عدد الغرف	غرف الخدمة
من 4,520 قدم مربع إلى 4,828 قدم مربع	5,414 قدم مربع	5	2



## فلل أريام - الطابق الأرضي



إخلاء المسؤولية:

تم توفير جميع الأبعاد من قبل مهندسا الاستشاري. اللواد والأبعاد ومزايا الرسوم التخطيطية هي تقديرات تقريبية وقت الطباعة. قد تختلف المساحة الفعلية عن المساحة المذكورة. الأبعاد الموضحة في الرسومات ليست متطابقة مع القياسات الفعلية. قد تكون هناك أخطاء أو إغفال غير مقصود في المعلومات المقدمة. يحتفظ المطور بالحق في إجراء تعديلات على مخططات الطوابق وعلى أي من اللزايا والواد والأبعاد والرسومات التخطيطية والرافق المذكورة في هذا النشور دون إشعار مسبق.

## فلل أريام - الطابق الأول



إخلاء المسؤولية:

تم توفير جميع الأبعاد من قبل مهندسا الاستشاري. اللواد والأبعاد ومزايا الرسوم التخطيطية هي تقديرات تقريبية وقت الطباعة. قد تختلف المساحة الفعلية عن المساحة المذكورة. الأبعاد الموضحة في الرسومات ليست متطابقة مع القياسات الفعلية. قد تكون هناك أخطاء أو إغفال غير مقصود في المعلومات المقدمة. يحتفظ المطور بالحق في إجراء تعديلات على مخططات الطوابق وعلى أي من اللزايا والواد والأبعاد والرسومات التخطيطية والرافق المذكورة في هذا النشور دون إشعار مسبق.

## تاون هاوس بيرلا

اختبر نمط الحياة الراقى في "تاون هاوس بيرلا" ذات الأربع غرف نوم، حيث يعانق التصميم العصري الأنيق هدوء الطبيعة الخلابة. تم تصميم هذه المنازل بعناية فائقة لتوفر توازناً مثالياً بين الأناقة والميزة العملية، مما يضمن لك ولعائلتك الخصوصية التامة والراحة المثلى. استمتع بإطلالات ساحرة على البحيرة الصافية والشواطئ الهادئ والمساحات الخضراء، التي تشكل خلفية هادئة تضيء على أيامك لمسة من السكينة والانسجام. إضافة إلى التصميم الداخلي الأنيقة والمساحات المفتوحة التي تعكس الرقي المعاصر، وتتيح لك الفرصة للتمتع بأسلوب حياة مليء بالرفاهية والاسترخاء في بيئة متكاملة من الجمال والروعة.

عدد الغرف

4

المساحة المبنية

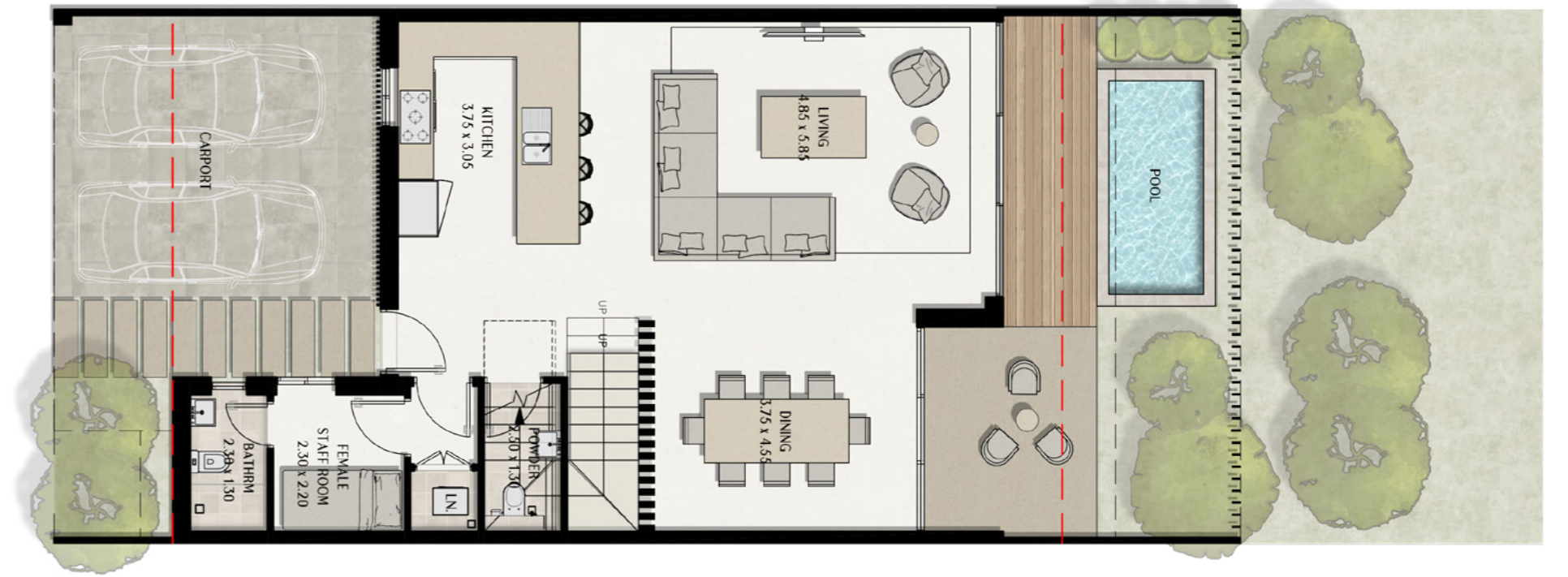
3,315 قدم مربع

مساحة الأرض

من 1,917 قدم مربع  
إلى 2,480 قدم مربع



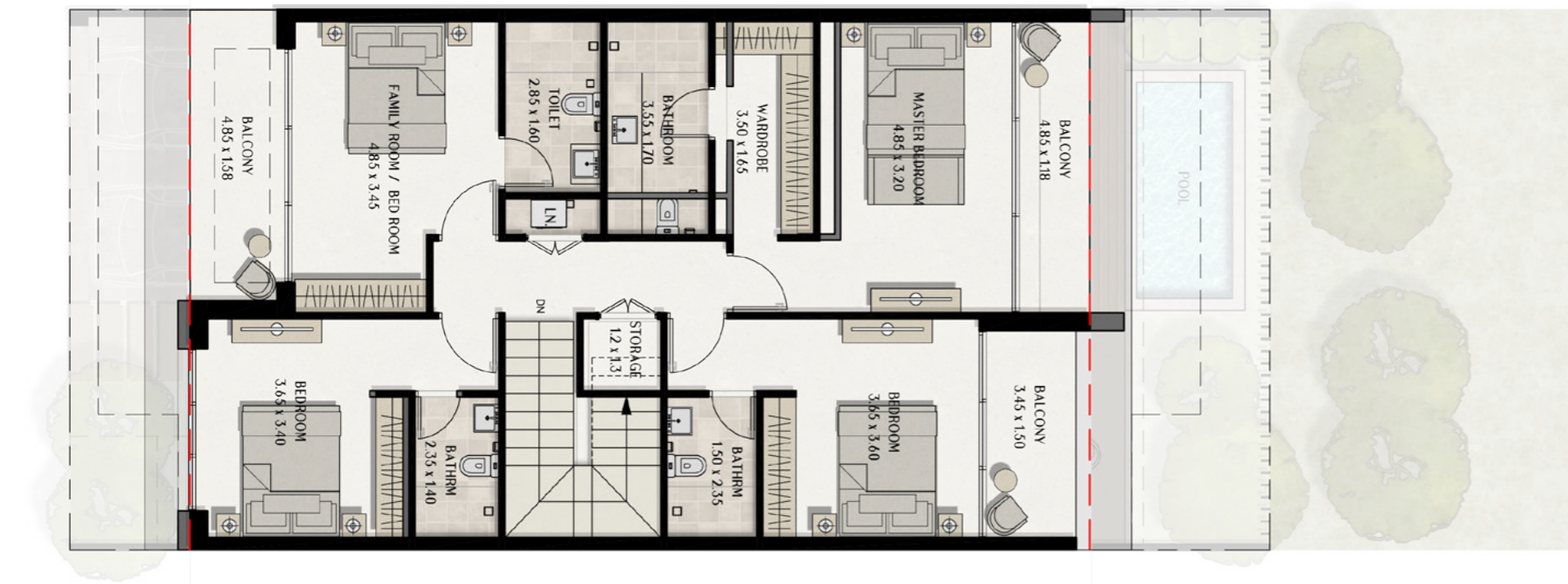
## تاون هاوس بيرلا - الطابق الأرضي



إخلاء المسؤولية:

تم توفير جميع الأبعاد من قبل مهندسين استشاريين. اللواد والأبعاد ومزايا الرسوم التخطيطية هي تقديرات تقريبية وقت الطباعة. قد تختلف المساحة الفعلية عن المساحة المذكورة. الأبعاد الموضحة في الرسومات ليست متطابقة مع القياسات الفعلية. قد تكون هناك أخطاء أو إغفال غير مقصود في المعلومات المقدمة. يحتفظ المطور بالحق في إجراء تعديلات على مخططات الطوابق وعلى أي من اللزايا والواد والأبعاد والرسومات التخطيطية والرافق المذكورة في هذا النشرة دون إشعار مسبق.

## تاون هاوس بيرلا - الطابق الأول



إخلاء المسؤولية:

تم توفير جميع الأبعاد من قبل مهندسين استشاريين. اللواد والأبعاد ومزايا الرسوم التخطيطية هي تقديرات تقريبية وقت الطباعة. قد تختلف المساحة الفعلية عن المساحة المذكورة. الأبعاد الموضحة في الرسومات ليست متطابقة مع القياسات الفعلية. قد تكون هناك أخطاء أو إغفال غير مقصود في المعلومات المقدمة. يحتفظ المطور بالحق في إجراء تعديلات على مخططات الطوابق وعلى أي من اللزايا والواد والأبعاد والرسومات التخطيطية والرافق المذكورة في هذا النشرة دون إشعار مسبق.

## تاون هاوزس ألبا

اكتشف تاون هاوزس ألبا ذات الأربع غرف نوم، حيث تلتقي المساحات المعيشية الرحبة بالأنافة العصرية. تم تصميم هذه المنازل بعناية لتجمع بين المساحات المفتوحة والتنسيق المثالي، مما يخلق تناغماً سلساً بين الداخل والخارج. استمتع بإطلالات ساحرة على البحيرة أو البوليغارد من خلال النوافذ الواسعة، مع الحفاظ على الخصوصية والهدوء في كل زاوية. ومع اهتمام استثنائي بالتفاصيل، يبرز التصميم العصري والتشطيبات الفاخرة لتوفير تجربة معيشية فريدة وأسلوب حياة لا مثيل له في مكان هادئ يلامس البحر.

عدد الغرف

4

المساحة المبنية

3,885 قدم مربع

مساحة الأرض

من 2,580 قدم مربع  
إلى 3,652 قدم مربع



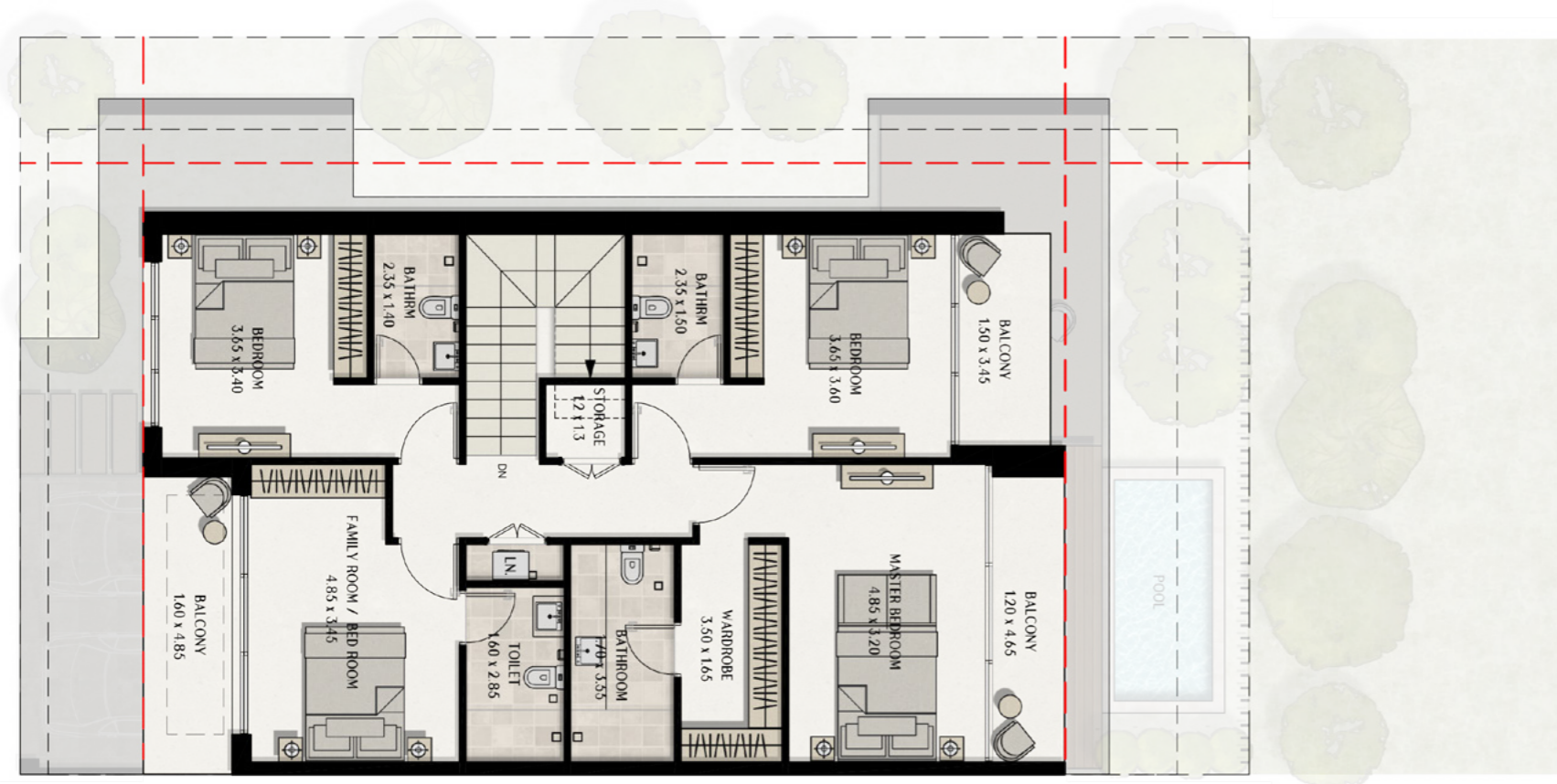
## تاون هاوس ألبا - الطابق الأرضي



إخلاء المسؤولية:

تم توفير جميع الأبعاد من قبل مهندسنا الاستشاري. اللواد والأبعاد ومزايا الرسوم التخطيطية هي تقديرات تقريبية وقت الطباعة. قد تختلف المساحة الفعلية عن المساحة المذكورة. الأبعاد الموضحة في الرسومات ليست متطابقة مع القياسات الفعلية. قد تكون هناك أخطاء أو إغفال غير مقصود في المعلومات المقدمة. يحتفظ المطور بالحق في إجراء تعديلات على مخططات الطوابق وعلى أي من اللزايا والواد والأبعاد والرسومات التخطيطية والرافق المذكورة في هذا النشور دون إشعار مسبق.

## تاون هاوس ألبا - الطابق الأول



إخلاء المسؤولية:

تم توفير جميع الأبعاد من قبل مهندسنا الاستشاري. اللواد والأبعاد ومزايا الرسوم التخطيطية هي تقديرات تقريبية وقت الطباعة. قد تختلف المساحة الفعلية عن المساحة المذكورة. الأبعاد الموضحة في الرسومات ليست متطابقة مع القياسات الفعلية. قد تكون هناك أخطاء أو إغفال غير مقصود في المعلومات المقدمة. يحتفظ المطور بالحق في إجراء تعديلات على مخططات الطوابق وعلى أي من اللزايا والواد والأبعاد والرسومات التخطيطية والرافق المذكورة في هذا النشور دون إشعار مسبق.

# فخامة لا تضاهى، وإطلالات لا مثيل لها.

تم تصميم منازل "ذا فيو آيلاند" لتمنحك تجربة استثنائية تعكس نمط الحياة المميز على جزيرة ساحرة. سواء اخترت فلل أريام ذات الإطلالة المائية الخلابة، أو تاونهاوس ألبا الهادئ، أو تاونهاوس بيرلا بمناظرها الطبيعية الساحرة، فإن تصاميمنا الداخلية تتناغم بعناية لتوفر لك الراحة والأناقة التي تبحث عنها.

تجمع منازل "ذا فيو آيلاند" بتناغم فريد بين الفخامة والراحة والتصميم العماري العصري. فهناك التناسق التام بين المساحات الداخلية والخارجية، إضافة إلى اللمسات الجمالية الراقية، والإطلالات الساحرة من كل غرفة. فهذه المنازل مصممة بعناية لتقديم تجربة معيشية استثنائية، تتسم بالحدائث والتطور.

## واحة تجمع بين الراحة والرفق

مساحات واسعة، خصوصية تامة، وهدوء وسكينة؛ هذه هي سمات فلل "ذا فيو آيلاند"، فالتصاميم الرحبة توفر لك بيئة مثالية للاسترخاء والترفيه والتأمل، بينما تمنحك المساحات الخاصة ملاذاً هادئاً ومريحاً. تم تصميم كل منزل بعناية لتوفير أقصى درجات الخصوصية مع إطلالات خلابة تسمح لك بالاستمتاع بجمال الحياة على الجزيرة.

## تناغم سلس بين الداخل والخارج

منازل "ذا فيو آيلاند" مستوحاة من البيئة الطبيعية للحبطة، حيث أنها تعتمد فلسفة تصميم تدمج بين الداخل والخارج بسلاسة. النوافذ الزجاجية الممتدة من الأرض إلى السقف تطل على شرفات واسعة، مما يتيح للضوء الطبيعي أن يغمر المساحات الداخلية، بينما تمنحك الإطلالات الخلابة على البحر، البحيرة، والمساحات الخضراء المحيطة فرصة لتتعمق بالحياة في مكان استثنائي.

## منازل عصرية بأناقة خالدة

التصاميم الداخلية هي مزيج مثالي بين الحدائث والأناقة الدائمة مع الاهتمام بالتفاصيل الدقيقة التي تجعل كل زاوية في منزلك تعكس طابعاً استثنائياً من الفخامة والراحة. العناصر المتميزة واللمسات الراقية، والتجهيزات الأنيقة تضمن لك أن كل لحظة تعيشها في منزلك ستكون مفعمة بالدفء والرفاهية والهدوء.

استمتعوا بتجربة "ذا فيو آيلاند"، حيث الأناقة تُضفي سحراً للحياة على هذه الجزيرة.



## مفقه المزيد، واستمتع بروعة الحياة على زا فيو آيلاند

استمتع بأسلوب حياة استثنائي على جزيرة ساحرة، تتناغم فيها المرافق العالمية للتطورة مع الأجواء اللينة بالحيوية، لتجعل كل لحظة فيها تجربة لا تُنسى تُحاك فيها تفاصيل الحياة بكل إتقان.

**"ذا فيو آيلاند"** تقدم لك مجموعة منتقاة بعناية من التجارب والمرافق التي تلي احتياجات كل فرد، مهما كان عمره أو أسلوب حياته.

ابدأ يومك بممارسة اليوغا عند شروق الشمس على المنصة العائمة للظلة على البحر، أو استمتع بالجري بين الأشجار في المسارات المظلمة، أو شاهد أطفالك وهم يستمتعون بزلاجات المياه على الشاطئ، يمكنك أيضاً قضاء لحظات مميزة مع أحبائك بجانب البحيرة الهادئة. **"ذا فيو آيلاند"** توفر لك كل ما تحتاجه لتعيش حياة مليئة بالنشاط والراحة، وتستمتع بلحظات مفعمة بالرح والسعادة.

منصة خارجية



مسار للركض



منصة عائمة



جزيرة صخرية



منزلقات مائية



نادي



مسار لركوب الدراجات



الحديقة المركزية



الشاطئ



الحديقة الجنوبية



منطقة لعب



حديقة أطفال



بحيرة



شاطئ حضري



## الحديقة المركزية

تعد الحديقة المركزية في "ذا فيو آبلاند" ملاذاً أخضر تتناغم فيه الطبيعة مع لحظات الاسترخاء والنشاطات الترفيهية، حيث تم تصميمها لتكون مساحة مثالية للهروب من صخب الحياة اليومية. مع مساحاتها العشبية الواسعة والممرات التي تزينها الأشجار الباسقة، تقدم الحديقة فرصة للتنزه في أحضان الطبيعة. هنا، يمكن للعائلات الاستمتاع بمناطق لعب حيوية مخصصة للأطفال، تضم الأراجيح، الزلاجات، والهياكل الخيالية التي تشجع على الإبداع واللعب الحر. لمحي الغامرة، هناك جدار لتسلق الصخور، بينما يمكن لعشاق المياه الاستمتاع بالألعاب اللعومة بالانتعاش. تقع الحديقة بالقرب من البحيرة، مما يتيح للزوار الاستمتاع بإطلالات ساحرة على المياه للتلافة، لتكون الحديقة المركزية للكان الأمثل للاسترخاء، واللعب، والتواصل مع الطبيعة.

## الحديقة الجنوبية

ملاذ هادئ تنسجم فيه إيقاعات الطبيعة لتخلق بيئة مريحة تنبع منها السكينة والطمأنينة. في قلبه تتناثر جماليات حديقة الزن الهادئة، مساحة مختارة بعناية توفر بيئة مثالية للتأمل والاسترخاء الداخلي. تتناغم الممرات المظللة مع المساحات الخضراء الوفيرة، داعية الزوار للترث للاستمتاع بالهدوء الذي يعم المكان. زقفة الطيور العذبة وصوت تدفق المياه الهادئ يشكلان سيمفونية متناغمة تعكس سحر الطبيعة. سواء كنت تلتقط لحظة هادئة للتأمل أو تستمتع بنزهة لطيفة، فإن "الحديقة الجنوبية" توفر لك فرصة مثالية للهروب من صخب الحياة اليومية، وإعادة الاتصال بجمال العالم الطبيعي بكل بساطته وروعة تفاصيله.



## النادي الاجتماعي والمنصة الخارجية

يعد النادي الاجتماعي في "ذا فيو آيلاند" مركزاً نابضاً بالحياة يجمع بين الراحة العصرية وجمال الطبيعة في تناغم مثالي. يتمتع بإطلالة ساحرة على المساحات الخضراء، ويحتوي على صالة رياضية مجهزة بأحدث المعدات لعشاق اللياقة البدنية، فضلاً عن مساحات مشتركة مليئة بالحيوية تُعد مكاناً مثالياً لبناء وتعزيز الروابط الاجتماعية وتنظيم الاحتفالات. كما يضم أيضاً غرفة ألعاب مليئة بالمرح والتسلية التي لا تنتهي. خطوة واحدة خارجاً تأخذك إلى المنصة الخارجية في الهواء الطلق، حيث تتلاشى الحدود بين المساحات الداخلية والخارجية. سواء كنت تستمتع بجلسة يوجا هادئة، أو تأمل لحظة من السكون تحت السماء الصافية، أو تحتفل بلحظات خاصة، توفر المنصة الخارجية إمكانيات لا حصر لها. إنه ليس مجرد مكان، بل أسلوب حياة يدعوك للتواصل مع الآخرين، والتجدد، والاحتفال في انسجام تام مع جمال الطبيعة المحيطة.

## البحيرة والسطح العائم

في قلب "ذا فيو آيلاند"، تتألق اللاجون، البحيرة الرائعة التي تجسد نمط الحياة الفاخر على جزيرة ساحرة بكل التفاصيل. هذا المكان المذهل الذي يمزج بين اللونين الأخضر والأزرق، هو نقطة التقاء حية تنبض بالحيوية، حيث يلتقي الاسترخاء بالتواصل في تناغم تام. يقدم السطح العائم مساحة فريدة من نوعها، حيث يمكن للزوار الاسترخاء أو التمتع بنزهة هادئة، أو حق مشاركة اللحظات السعيدة مع الأحباء، كل ذلك محاطاً بسحر الجزيرة المذهل الذي لا يُضاهى. سواء كنت تتجول على حافة المياه أو تستمتع بهدوء النصة العائمة، فإن هذا المكان يملأ قلبك بأجواء من السكنية التامة. البحيرة هي المكان الذي تلتقي فيه المجتمعات مع الطبيعة، لتخلق تجارب ساحرة لا تُنسى.



## الشاطئ الحضري

في قلب جزيرة "ذا فيو آيلاند"، ينبض الشاطئ الحضري بالحياة، حيث يتناغم الاسترخاء مع الحيوية في أجمل صورة. هنا، يصبح كل يوم دعوة للهروب إلى جنة ساحلية استثنائية، حيث تدعوك الأسرة الشمسية وكراسي الاستلقاء للاستمتاع بلحظات من الهدوء اللطيق. الشاطئ لا يقتصر على الراحة فقط، بل هو مكان للتجمعات الاجتماعية، والنزهات العائلية العفوية، وأوقات للتأمل الهادئ بجانب المياه المتلألئة. استمتع بأجواء الجزيرة الخالية من الهموم، حيث يصبح قضاء أجمل الأوقات على الشاطئ ليس مجرد رفاهية، بل جزءاً لا يتجزأ من نمط حياتك اليومي.

## جزيرة الصخور

تطل جزيرة الصخور على البحيرة المتلألئة، لتكون واحة هادئة تفيض بالجمال الطبيعي والسكينة. تتناغم المسارات المتعرجة بين تشكيلات فنية من الصخور المنحوتة، والنباتات الخضراء، والمسطحات المائية الهادئة، فتخلق مزيجاً ساحراً من الألوان الطبيعية التي تُعبر عن روعة المكان. تعد جزيرة الصخور وجهة مثالية للتأمل العميق أو التنزه في أجواء من السكون والراحة. في هذا المكان، تتناغم أصوات البحيرة الرقيقة مع هدوء الطبيعة المحيطة، لتخلق تجربة لا تُنسى، حيث يمكن لكل لحظة أن تكون مليئة بالسلام الداخلي والسكينة.



## منتزه الأطفال ومنطقة اللعب

يعد منتزه الأطفال ملاذاً حيويًا ومظللًا، مصممًا ليكون مليئًا بالرح والمغامرة بلا حدود، حيث يختلط فيه الخيال بالحركة في عالم من التمتع المتجددة. يضم المنتزه مزيجًا مثيرًا من الزلاجات، وألعاب التسلق، والأراجيح التفاعلية التي تفتح آفاقًا جديدة للإبداع والحركة. تم تصميم المنتزه بعناية ليلائم مختلف الأعمار، ويقدم مجموعة متنوعة من المنشآت التفاعلية التي تحفز العقول الصغيرة وتضع أمامها تحديات جديدة، من جدار التسلق المثير الذي يعزز الثقة بالنفس، إلى منطقة اللعب التي تعد جنة للمستكشفين الصغار. ومع الأنشطة الممتعة في كل زاوية، يساهم المنتزه في تعزيز اللعب النشط، والتفاعل الاجتماعي، والاكتشاف الإبداعي في بيئة آمنة وملهمة. إنه الوجهة المثالية للأطفال للضحك، والتعلم، وخلق ذكريات لا تُنسى.

## منطقة الترفيه واللعب المائية

تعد منطقة اللعب المائية وجهة حيوية مفعمة بالانتعاش، حيث يلتقي المرح المائي التفاعلي مع متعة الأطفال في عالم ينبض بالسعادة والروح. تطل هذه المنطقة على الشاطئ الحضري الهادئ، وتضم منطقة ترفيه مائي واسعة، وزلاقات مائية مثيرة، وتركيبات مرحة مثل الجسور المعلقة، والدلو المائل، والياه المتساقطة التي تُنثر البهجة في كل زاوية، مما يخلق لحظات ممتعة لا تنتهي. تم تصميم هذه المساحة للمغامرة والاستكشاف الآمن، حيث تدعو الأطفال للركض عبر جداول المياه، والتجول عبر مسارات مليئة بالرشاشات المائية، والاستمتاع بألعاب مائية مشوقة، مما يجعلها المكان المثالي للضحك، والتسلية، وخلق ذكريات تدوم مدى الحياة.



## حيث تلتقي المناظر الخلابة بالقيمة الاستثنائية

في **"ذا فيو آيلاند"**، كل قدم مربع قد تم تصميمه بعناية فائقة ليقدّم لك قيمة استثنائية لا تضاهى. مع تقديم أفضل الأسعار لكل قدم مربع في مجتمع سكني فاخر على الواجهة المائية، توفر الفلل والنازل المتصلة مساحات واسعة، ومناظر طبيعية ساحرة، وتصميم يوازن بين الاتساع والخصوصية بأعلى درجة من الإتقان. من خلال تخطيط معماري ذكي، تضمن الجزيرة أقصى درجات الخصوصية للسكان داخل الجمع السكني، حيث توفر ملاذاً هادئاً ينبض بالحياة، دون التأثير على الإحساس بالمساحة المفتوحة.

تم تصميم هذه المنازل بأسلوب عصري، مع تصاميم داخلية رحبة، وأسقف عالية، ونوافذ تمتد من الأرض إلى السقف، لتمنحك شعوراً بالرحابة والانتعاش، وتحقق التناغم المثالي بين الحياة الداخلية والخارجية. تم تخطيط كل منزل بعناية فائقة ليكون مثاليًا في وظائفه، مما يتيح لك الاستمتاع بالكثير في بيئة جزيرة ساحرة نابضة بالحياة، ووجهة مثالية للعائلات والمستثمرين.

سواء كنت تستمتع بالمناظر بانورامية لبحيرة اللاجون أو تبحث عن الهدوء والسكينة في المساحات الخضراء، فإن **"ذا فيو آيلاند"** توفر مساحات غير مسبوقه تضمن لك المزيد من الراحة والقيمة المثلى، لتضع معياراً جديداً لنمط الحياة الفاخر على جزيرة ساحرة وأكثر.



## فرصة استثمارية استثنائية في جزيرة مزدهرة ومليئة بالفرص

امتلاك منزل في **"ذا فيو آيلاند"** ليس مجرد ارتقاء بنمط الحياة - إنه استثمار ذو رؤى واعدة في واحدة من أبرز الوجهات الساحلية في المنطقة.

توفر هذه الجزيرة الحصرية، التي تقع في قلب مدينة "أجمل مكان"، اتصالاً سلساً ومباشراً مع دبي، الشارقة، وعجمان، مما يجعلها الخيار الأمثل للمستثمرين والقيمين على حد سواء.

**"ذا فيو آيلاند"** هي جزء من مدينة مخططة بدقة، تقدم مناظر طبيعية خلابة تجمع بين سحر الواجهة المائية ورفاهية الحياة العصرية. هنا، تجد المساحات الفسيحة، والقيمة الاستثنائية، والمرافق المتطورة التي تضعها في مصاف المشاريع الرائدة. من المنشآت الترفيهية العالمية إلى الحدائق الخضراء الممتدة، ومن التجارب الهادئة على الواجهة البحرية إلى الأنشطة الترفيهية المثيرة، تقدم الجزيرة بيئة متكاملة تناسب جميع الأذواق وتلبي احتياجات كافة الأعمار.

بفضل موقعها الاستراتيجي، ومناظرها الطبيعية الساحرة، وبيئتها السكنية الراقية التي توفرها، فإن عقارات **"ذا فيو آيلاند"** تعدك بعوائد استثمارية غير مسبوقه، سواء من حيث جودة الحياة أو الزيادة المستدامة في قيمتها على المدى الطويل. إذا كنت تطمح إلى منزل أحلامك أو ترغب في استثمار مربح، فإن **"ذا فيو آيلاند"** هي وجهة تلتقي فيها الفرص الاستثمارية الواعدة مع فخامة الحياة ورفاهيتها على جزيرة ساحرة.



# حيث الخصوصية والتفرد في تناول يدبائهم

تقع "ذا فيو آيلاند" في قلب مدينة أجمل مكان، لتمنحك سهولة الوصول إلى أبرز المواقع في الإمارات الشمالية.

إلى مطار دبي الدولي:

35 دقيقة

إلى مطار الشارقة الدولي:

30 دقيقة

إلى المدينة الجامعية في الشارقة:

20 دقيقة

إلى مستشفى الشيخ خليفة:

13 دقيقة



The Lixtal

# الخليج العربي

## نحن هنا



أجمل مكان

ذا قاصبو  
آيبلاند



امسح هنا  
لخارطة الموقع

[www.ajmalmakan.com](http://www.ajmalmakan.com)

[sales@ajmalmakan.com](mailto:sales@ajmalmakan.com)

800 42 666