



BINGHATTI
VINTAGE

FLOOR PLANS





FLOOR PLANS

THE RESIDENCES ARE DESIGNED *for*
OPTIMAL FLOW AND FUNCTIONALITY



The unit mix ensures high efficiency and robust rental demand, focusing on the most sought-after configurations in Majan.
All Studio, 1-Bedroom and 2-Bedroom residences are perfectly suited for those seeking smart, high-value living

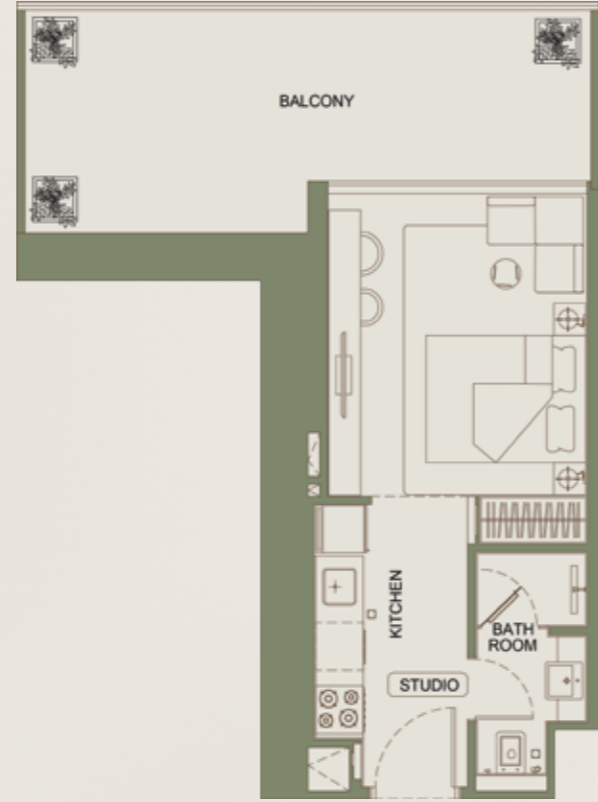


بن غاطي
BINCHATTI



STUDIO TYPE 01

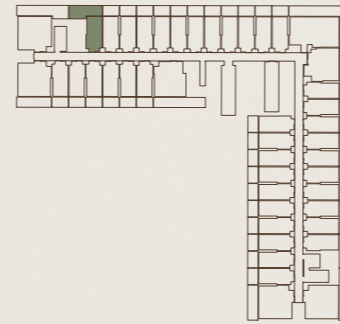
BINGHATTI VINTAGE



AREA	SQ. M	SQ. FT
SUITE AREA	28.02 m ²	301.60 ft ²
BALCONY AREA	19.47 m ²	209.57 ft ²
TOTAL UNIT AREA	47.49 m ²	511.18 ft ²

FLAT DESIGN COMPONENTS

STUDIO	13 m ²
KITCHEN	7 m ²
BATH	4 m ²



STUDIO TYPE 02

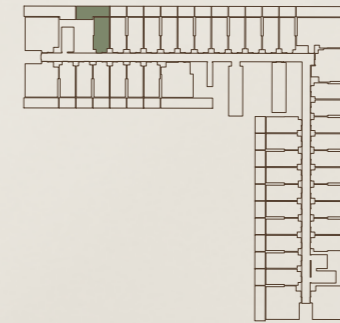
BINGHATTI VINTAGE



AREA	SQ. M	SQ. FT
SUITE AREA	28.02 m ²	301.60 ft ²
BALCONY AREA	19.47 m ²	209.57 ft ²
TOTAL UNIT AREA	47.49 m ²	511.18 ft ²

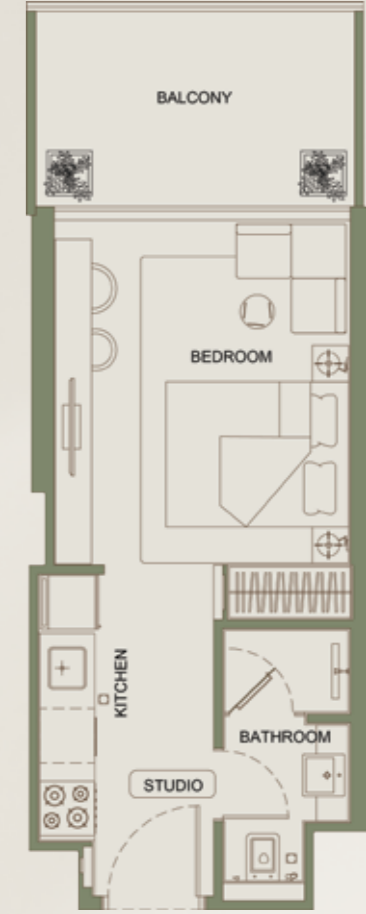
FLAT DESIGN COMPONENTS

STUDIO	13 m ²
KITCHEN	7 m ²
BATH	4 m ²



STUDIO TYPE 03

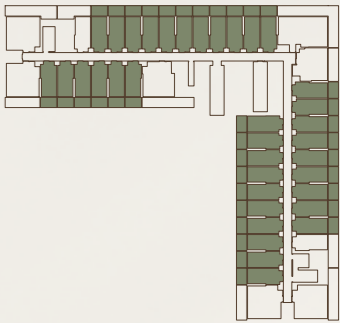
BINGHATTI VINTAGE



AREA	SQ. M	SQ. FT
SUITE AREA	26.76 m ²	288.04 ft ²
BALCONY AREA	8.01 m ²	86.22 ft ²
TOTAL UNIT AREA	34.77 m ²	374.26 ft ²

FLAT DESIGN COMPONENTS

STUDIO	13 m ²
KITCHEN	7 m ²
BATH	4 m ²



Disclaimer: 1. All room dimensions are measured to structural elements and exclude wall finishes and construction tolerances. 2. All dimensions have been provided by our consultant architects. 3. All materials, dimensions and drawings are approximate. Information is subject to change without notice. 4. Actual suite area may vary from the stated area. Drawings not to scale. The developer reserves the right to make revisions. 5. Calculation of suite area is measured as the area bounded by the centre line of demising or partition walls separating one unit from another unit, the exterior face of all exterior walls, and the exterior face of the corridor wall enclosing the adjoining unit. 6. Calculation of balcony area is measured as the area bounded by the centre line of demising or partition walls separating one unit from another unit, the outmost face of the enclosing guard and the external face of the adjoining balcony. 7. The units are measured at typical floor in the building. Columns may vary in size depending on the floor level. 8. For each unit type, unit sizes and details might be slightly different. Please refer to the sales and purchase agreement for the actual size of each specific unit.

تنويه: 1. إن أبعاد الغرف يتم قياسها طبقاً للعناصر الهيكلية مع استبعاد تشطيبات الجدران ودرجة تحمل البناء. 2. جميع القياسات تم تزويدها من قبل المهندسين المعماريين الاستشاريين لدينا. 3. جميع المواد والأبعاد والرسومات تقريبية. تخضع المعلومات للتغيير دون إشعار مسبق. 4. قد تختلف منطقة الجناح الفعلي عن المساحة المذكورة. الرسومات لا يتم توسيع نطاقها. يحتفظ المطور بالحق في إجراء التغييرات. 5. يتم قياس حساب منطقة الجناح كمنطقة يحدها الخط المركزي للجدران الفاصلة أو الفاصلة التي تفصل وحدة عن وحدة أخرى. والوجه الخارجي لجميع الجدران الخارجية، والوجه الخارجي لجدار الممر المحيط بالوحدة المجاورة. 6. ويقاس حساب منطقة الشرفة على أنها المنطقة التي يحدها الخط المركزي للجدران الفاصلة أو الفاصلة التي تفصل وحدة عن وحدة أخرى. والوجه الأبعد للحارس المرفق والوجه الخارجي للشرفة المجاورة. 7. يتم قياس الوحدات في الطابق النموذجي في المبنى. قد تختلف الأعمدة في الحجم حسب مستوى الطابق. 8. قد تكون أحجام الوحدات والتفاصيل المتعلقة بها مختلفة وذلك حسب نوع الوحدة. يرجى الرجوع إلى اتفاقية البيع والشراء لمعرفة الحجم الفعلي لكل وحدة.



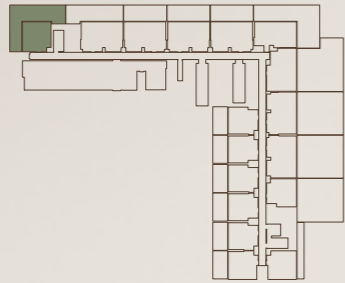
1 BEDROOM TYPE 01

BINGHATTI VINTAGE



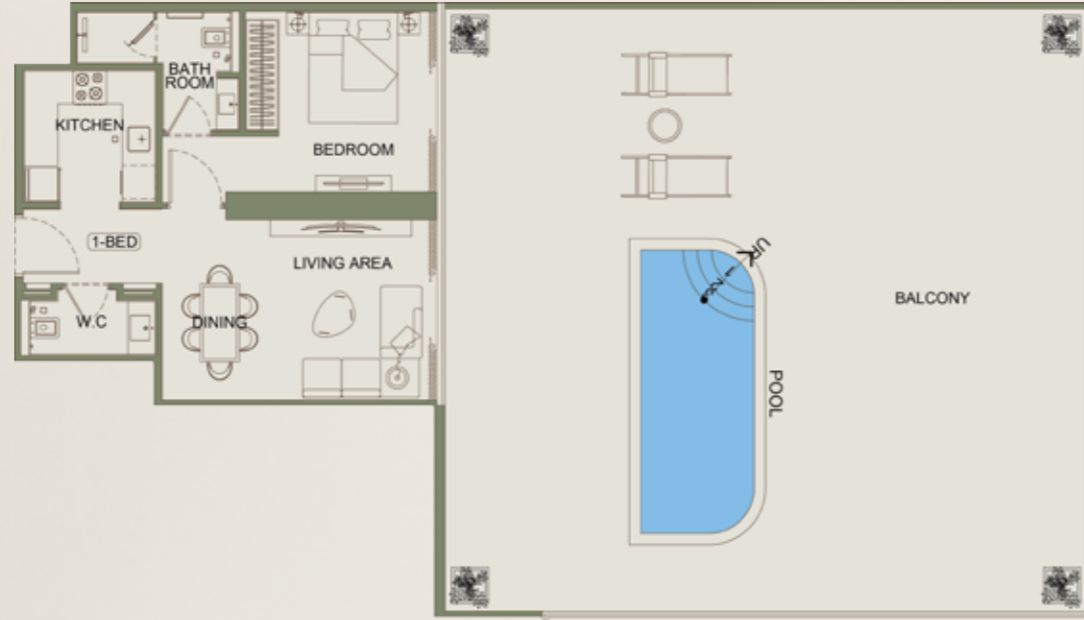
AREA	SQ. M	SQ. FT
SUITE AREA	56.34 m ²	606.44 ft ²
BALCONY AREA	84.91 m ²	913.96 ft ²
TOTAL UNIT AREA	141.25 m ²	1520.40 ft ²

FLAT DESIGN COMPONENTS			
BATHROOM	5 m ²	KITCHEN	8 m ²
BEDROOM	15 m ²	CORRIDOR	3 m ²
LIVING & DINING	17 m ²	W.C	3 m ²



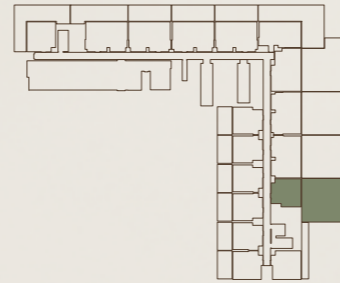
1 BEDROOM TYPE 02

BINGHATTI VINTAGE



AREA	SQ. M	SQ. FT
SUITE AREA	51.91 m ²	558.75 ft ²
BALCONY AREA	127.83 m ²	1376.95 ft ²
TOTAL UNIT AREA	179.74 m ²	1934.71 ft ²

FLAT DESIGN COMPONENTS			
BATHROOM	5 m ²	KITCHEN	6 m ²
BEDROOM	13 m ²	CORRIDOR	4 m ²
LIVING & DINING	16 m ²	W.C	3 m ²



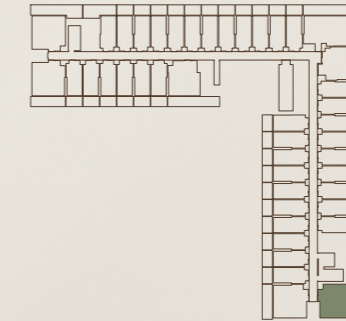
1 BEDROOM TYPE 03

BINGHATTI VINTAGE



AREA	SQ. M	SQ. FT
SUITE AREA	55.28 m ²	595.03 ft ²
BALCONY AREA	28.09 m ²	302.36 ft ²
TOTAL UNIT AREA	83.37 m ²	897.39 ft ²

FLAT DESIGN COMPONENTS			
M. BATHROOM	5 m ²	KITCHEN	8 m ²
M. BEDROOM	15 m ²	CORRIDOR	3 m ²
LIVING & DINING	17 m ²	W.C	3 m ²



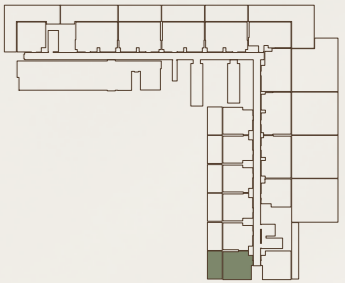
1 BEDROOM TYPE 04

BINGHATTI VINTAGE



AREA	SQ. M	SQ. FT
SUITE AREA	53.59 m ²	576.84 ft ²
BALCONY AREA	26.72 m ²	287.61 ft ²
TOTAL UNIT AREA	80.31 m ²	864.45 ft ²

FLAT DESIGN COMPONENTS			
M. BATHROOM	5 m ²	KITCHEN	8 m ²
M. BEDROOM	15 m ²	CORRIDOR	3 m ²
LIVING & DINING	17 m ²	W.C	3 m ²

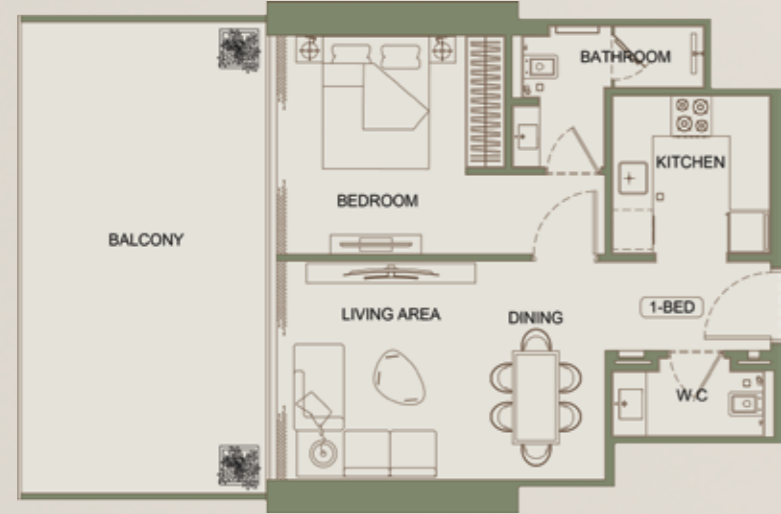


Disclaimer: 1. All room dimensions are measured to structural elements and exclude wall finishes and construction tolerances. 2. All dimensions have been provided by our consultant architects. 3. All materials, dimensions and drawings are approximate. Information is subject to change without notice. 4. Actual suite area may vary from the stated area. Drawings not to scale. The developer reserves the right to make revisions. 5. Calculation of suite area is measured as the area bounded by the centre line of demising or partition walls separating one unit from another unit, the exterior face of all exterior walls, and the exterior face of the corridor wall enclosing the adjoining unit. 6. Calculation of balcony area is measured as the area bounded by the centre line of demising or partition walls separating one unit from another unit, the outmost face of the enclosing guard and the external face of the adjoining balcony. 7. The units are measured at typical floor in the building. Columns may vary in size depending on the floor level. 8. For each unit type, unit sizes and details might be slightly different. Please refer to the sales and purchase agreement for the actual size of each specific unit.

تنويه: 1. إن أبعاد الغرف يتم قياسها طبقاً لطبق العناصر الهيكلية مع استبعاد تشطيبات الجدران ودرجة تحمل البناء. 2. جميع القياسات تم تزويدها من قبل المهندسين المعماريين الاستشاريين لدينا. 3. جميع المواد والأبعاد والرسومات تقريبية. تتخضع المعلومات للتغيير دون إشعار مسبق. 4. قد تختلف منطقة الجناح الفعلي عن المساحة المذكورة. الرسومات لا يتم توسيع نطاقها. يحتفظ المطور بالحق في إجراء التغييرات. 5. يتم قياس حساب منطقة الجناح كمنطقة يحدها الخط المركزي للجدران الفاصلة أو الفاصلة التي تفصل وحدة عن وحدة أخرى، والوجه الخارجي لجميع الجدران الخارجية، والوجه الخارجي لجدار الممر المحيط بالوحدة المجاورة. 6. ويقاس حساب منطقة الشرفة على أنها المنطقة التي يحدها الخط المركزي للجدران الفاصلة أو الفاصلة التي تفصل وحدة عن وحدة أخرى، والوجه الأبعد للخارج للشرفة المجاورة. 7. يتم قياس الوحدات في الطابق النموذجي في المبنى. قد تختلف الأعمدة في الحجم حسب مستوى الطابق. 8. قد تكون أحجام الوحدات والتفاصيل المتعلقة بها مختلفة وذلك حسب نوع الوحدة. يرجى الرجوع إلى اتفاقية البيع والشراء لمعرفة الحجم الفعلي لكل وحدة.

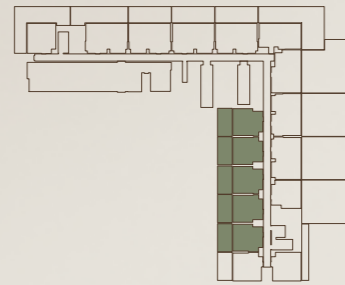
1 BEDROOM TYPE 05

BINGHATTI VINTAGE



AREA	SQ. M	SQ. FT
SUITE AREA	51.47 m ²	554.02 ft ²
BALCONY AREA	27.00 m ²	290.63 ft ²
TOTAL UNIT AREA	78.47 m ²	844.64 ft ²

FLAT DESIGN COMPONENTS			
M. BATHROOM	5 m ²	KITCHEN	6 m ²
M. BEDROOM	13 m ²	CORRIDOR	4 m ²
LIVING & DINING	16 m ²	W.C	3 m ²



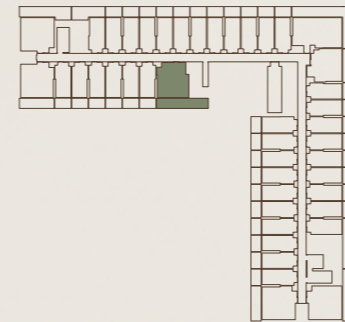
1 BEDROOM TYPE 06

BINGHATTI VINTAGE



AREA	SQ. M	SQ. FT
SUITE AREA	51.84 m ²	558.00 ft ²
BALCONY AREA	25.68 m ²	276.42 ft ²
TOTAL UNIT AREA	77.52 m ²	834.42 ft ²

FLAT DESIGN COMPONENTS			
M. BATHROOM	5 m ²	KITCHEN	6 m ²
M. BEDROOM	13 m ²	CORRIDOR	4 m ²
LIVING & DINING	16 m ²	W.C	3 m ²



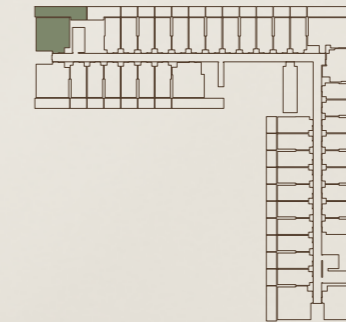
1 BEDROOM TYPE 07

BINGHATTI VINTAGE



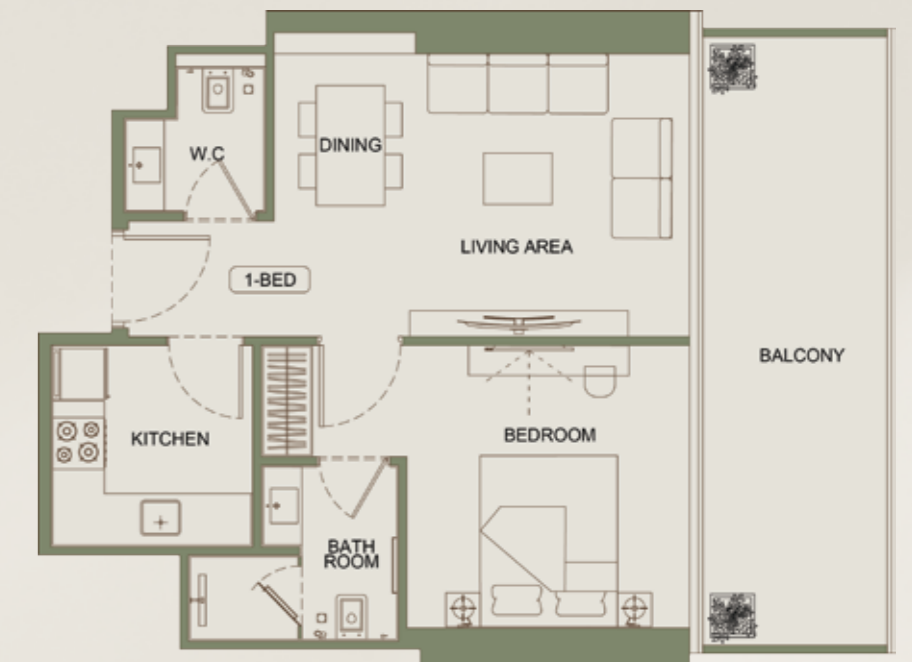
AREA	SQ. M	SQ. FT
SUITE AREA	54.94 m ²	591.37 ft ²
BALCONY AREA	27.98 m ²	301.17 ft ²
TOTAL UNIT AREA	82.92 m ²	892.54 ft ²

FLAT DESIGN COMPONENTS			
M. BATHROOM	5 m ²	KITCHEN	8 m ²
M. BEDROOM	15 m ²	CORRIDOR	3 m ²
LIVING & DINING	17 m ²	W.C	3 m ²



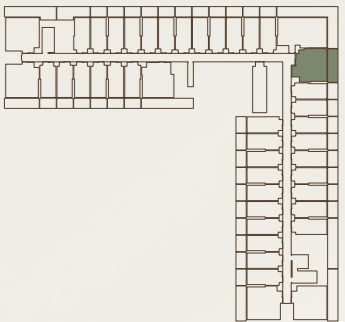
1 BEDROOM TYPE 08

BINGHATTI VINTAGE



AREA	SQ. M	SQ. FT
SUITE AREA	49.40 m ²	531.74 ft ²
BALCONY AREA	16.20 m ²	174.38 ft ²
TOTAL UNIT AREA	65.60 m ²	706.11 ft ²

FLAT DESIGN COMPONENTS			
M. BATHROOM	4 m ²	KITCHEN	6 m ²
M. BEDROOM	13 m ²	CORRIDOR	3 m ²
LIVING & DINING	16 m ²	W.C	3 m ²



Disclaimer: 1. All room dimensions are measured to structural elements and exclude wall finishes and construction tolerances. 2. All dimensions have been provided by our consultant architects. 3. All materials, dimensions and drawings are approximate. Information is subject to change without notice. 4. Actual suite area may vary from the stated area. Drawings not to scale. The developer reserves the right to make revisions. 5. Calculation of suite area is measured as the area bounded by the centre line of demising or partition walls separating one unit from another unit, the exterior face of all exterior walls, and the exterior face of the corridor wall enclosing the adjoining unit. 6. Calculation of balcony area is measured as the area bounded by the centre line of demising or partition walls separating one unit from another unit, the outmost face of the enclosing guard and the external face of the adjoining balcony. 7. The units are measured at typical floor in the building. Columns may vary in size depending on the floor level. 8. For each unit type, unit sizes and details might be slightly different. Please refer to the sales and purchase agreement for the actual size of each specific unit.

تنويه: 1. إن أبعاد الغرف يتم قياسها طبقاً للعناصر الهيكلية مع استبعاد تشطيبات الجدران ودرجة تحمل البناء. 2. جميع القياسات تم تزويدها من قبل المهندسين المعماريين الاستشاريين لدينا. 3. جميع المواد والأبعاد والرسومات تقريبية. تخضع المعلومات للتغيير دون إشعار مسبق. 4. قد تختلف منطقة الجناح الفعلي عن المساحة المذكورة. الرسومات لا يتم توسيع نطاقها. يحتفظ المطور بالحق في إجراء التغييرات. 5. يتم قياس حساب منطقة الجناح كمنطقة يحدها الخط المركزي للجدران الفاصلة أو الفاصلة التي تفصل وحدة عن وحدة أخرى، والوجه الخارجي لجميع الجدران الخارجية، والوجه الخارجي لجدار الممر المحيط بالوحدة المجاورة. 6. ويقاس حساب منطقة الشرفة على أنها المنطقة التي يحدها الخط المركزي للجدران الفاصلة أو الفاصلة التي تفصل وحدة عن وحدة أخرى، والوجه الأبعد للحارس المرفق والوجه الخارجي للشرفة المجاورة. 7. يتم قياس الوحدات في الطابق النموذجي في المبنى. قد تختلف الأعمدة في الحجم حسب مستوى الطابق. 8. قد تكون أحجام الوحدات والتفاصيل المتعلقة بها مختلفة وذلك حسب نوع الوحدة. يرجى الرجوع إلى اتفاقية البيع والشراء لمعرفة الحجم الفعلي لكل وحدة.

1 BEDROOM TYPE 09

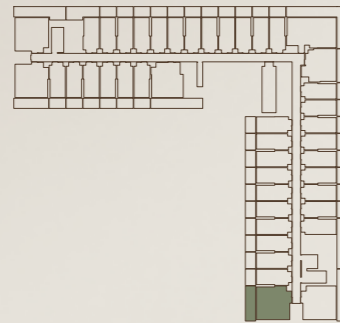
BINGHATTI VINTAGE



AREA	SQ. M	SQ. FT
SUITE AREA	53.54 m ²	576.30 ft ²
BALCONY AREA	16.93 m ²	182.23 ft ²
TOTAL UNIT AREA	70.47 m ²	758.53 ft ²

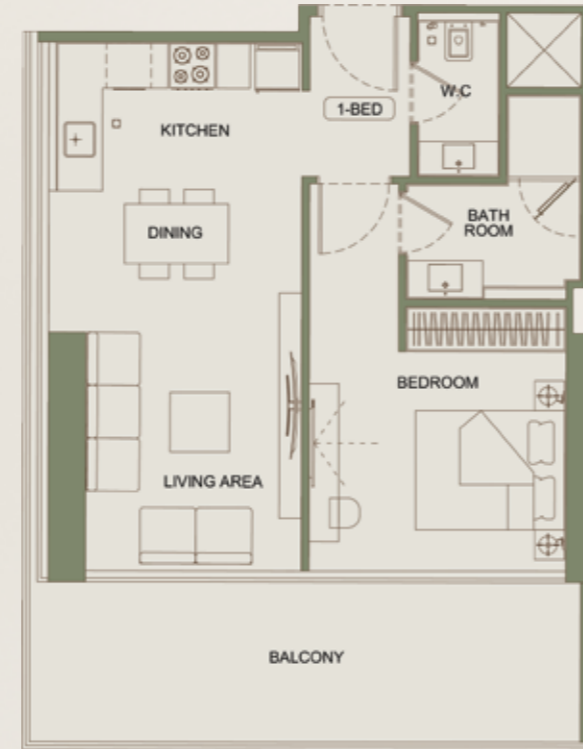
FLAT DESIGN COMPONENTS

M. BATHROOM	5 m ²	KITCHEN	8 m ²
M. BEDROOM	15 m ²	CORRIDOR	3 m ²
LIVING & DINING	17 m ²	W.C	3 m ²



1 BEDROOM TYPE 10

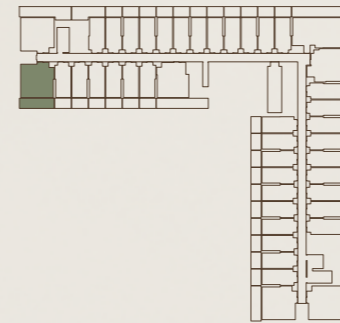
BINGHATTI VINTAGE



AREA	SQ. M	SQ. FT
SUITE AREA	53.54 m ²	576.30 ft ²
BALCONY AREA	16.69 m ²	179.65 ft ²
TOTAL UNIT AREA	70.23 m ²	755.95 ft ²

FLAT DESIGN COMPONENTS

M. BATHROOM	5 m ²	KITCHEN	8 m ²
M. BEDROOM	15 m ²	CORRIDOR	3 m ²
LIVING & DINING	17 m ²	W.C	3 m ²



Disclaimer: 1. All room dimensions are measured to structural elements and exclude wall finishes and construction tolerances. 2. All dimensions have been provided by our consultant architects. 3. All materials, dimensions and drawings are approximate. Information is subject to change without notice. 4. Actual suite area may vary from the stated area. Drawings not to scale. The developer reserves the right to make revisions. 5. Calculation of suite area is measured as the area bounded by the centre line of demising or partition walls separating one unit from another unit, the exterior face of all exterior walls, and the exterior face of the corridor wall enclosing the adjoining unit. 6. Calculation of balcony area is measured as the area bounded by the centre line of demising or partition walls separating one unit from another unit, the outmost face of the enclosing guard and the external face of the adjoining balcony. 7. The units are measured at typical floor in the building. Columns may vary in size depending on the floor level. 8. For each unit type, unit sizes and details might be slightly different. Please refer to the sales and purchase agreement for the actual size of each specific unit.



تنويه: 1. إن أبعاد الغرف يتم قياسها طبقاً للعناصر الهيكلية مع استبعاد تشطيبات الجدران ودرجة تحمل البناء. 2. جميع القياسات تم تزويدها من قبل المهندسين المعماريين الاستشاريين لدينا. 3. جميع المواد والأبعاد والرسومات تقريبية تخضع المعلومات للتغيير دون إشعار مسبق. 4. قد تختلف منطقة الجناح الفعلي عن المساحة المذكورة. الرسومات لا يتم توسيع نطاقها. يحتفظ المطور بالحق في إجراء التغييرات. 5. يتم قياس حساب منطقة الجناح كمنطقة يحدها الخط المركزي للجدران الفاصلة أو الفاصلة التي تفصل وحدة عن وحدة أخرى، والوجه الخارجي لجميع الجدران الخارجية، والوجه الخارجي لجدار الممر المحيط بالوحدة المجاورة. 6. ويقاس حساب منطقة الشرفة على أنها المنطقة التي يحدها الخط المركزي للجدران الفاصلة أو الفاصلة التي تفصل وحدة عن وحدة أخرى، والوجه الأبعد للحارس المرفق والوجه الخارجي للشرفة المجاورة. 7. يتم قياس الوحدات في الطابق النموذجي في المبنى. قد تختلف الأعمدة في الحجم حسب مستوى الطابق. 8. قد تكون أحجام الوحدات والتفاصيل المتعلقة بها مختلفة وذلك حسب نوع الوحدة. يرجى الرجوع إلى اتفاقية البيع والشراء لمعرفة الحجم الفعلي لكل وحدة.



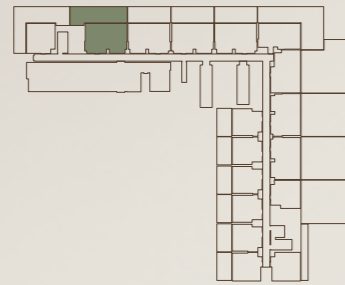
2 BEDROOM TYPE 01

BINGHATTI VINTAGE



AREA	SQ. M	SQ. FT
SUITE AREA	82.74 m ²	890.61 ft ²
BALCONY AREA	63.21 m ²	680.39 ft ²
TOTAL UNIT AREA	145.95 m ²	1570.99 ft ²

FLAT DESIGN COMPONENTS			
M. BATHROOM	5 m ²	KITCHEN & DINING	7 m ²
M. BEDROOM	16 m ²	CORRIDOR	8 m ²
BATHROOM	4 m ²	LAUNDRY	1 m ²
BEDROOM	14 m ²	W.C.	2 m ²
LIVING	16 m ²		



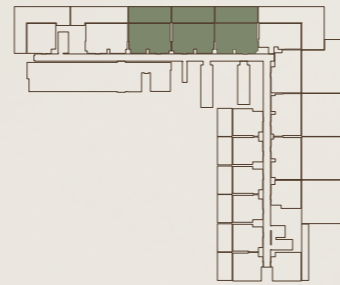
2 BEDROOM TYPE 02

BINGHATTI VINTAGE



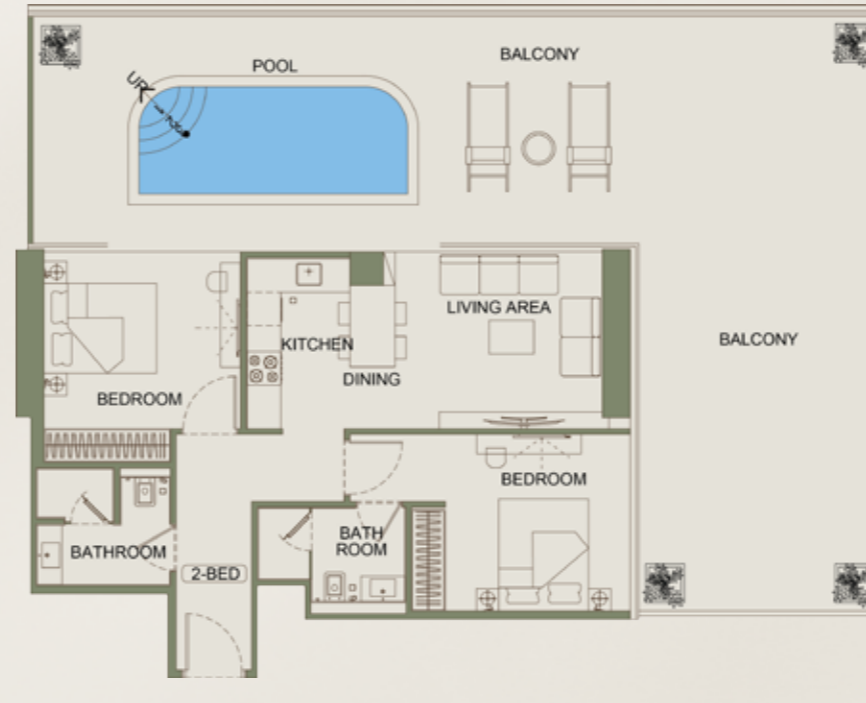
AREA	SQ. M	SQ. FT
SUITE AREA	81.03 m ²	872.20 ft ²
BALCONY AREA	44.82 m ²	482.44 ft ²
TOTAL UNIT AREA	125.85 m ²	1354.64 ft ²

FLAT DESIGN COMPONENTS			
M. BATHROOM	5 m ²	KITCHEN & DINING	7 m ²
M. BEDROOM	16 m ²	CORRIDOR	8 m ²
BATHROOM	4 m ²	LAUNDRY	1 m ²
BEDROOM	14 m ²	W.C.	2 m ²
LIVING	16 m ²		



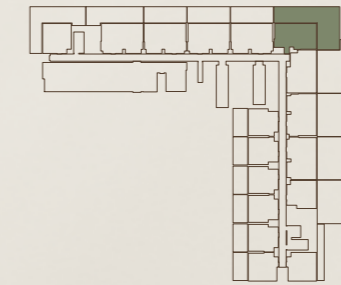
2 BEDROOM TYPE 03

BINGHATTI VINTAGE



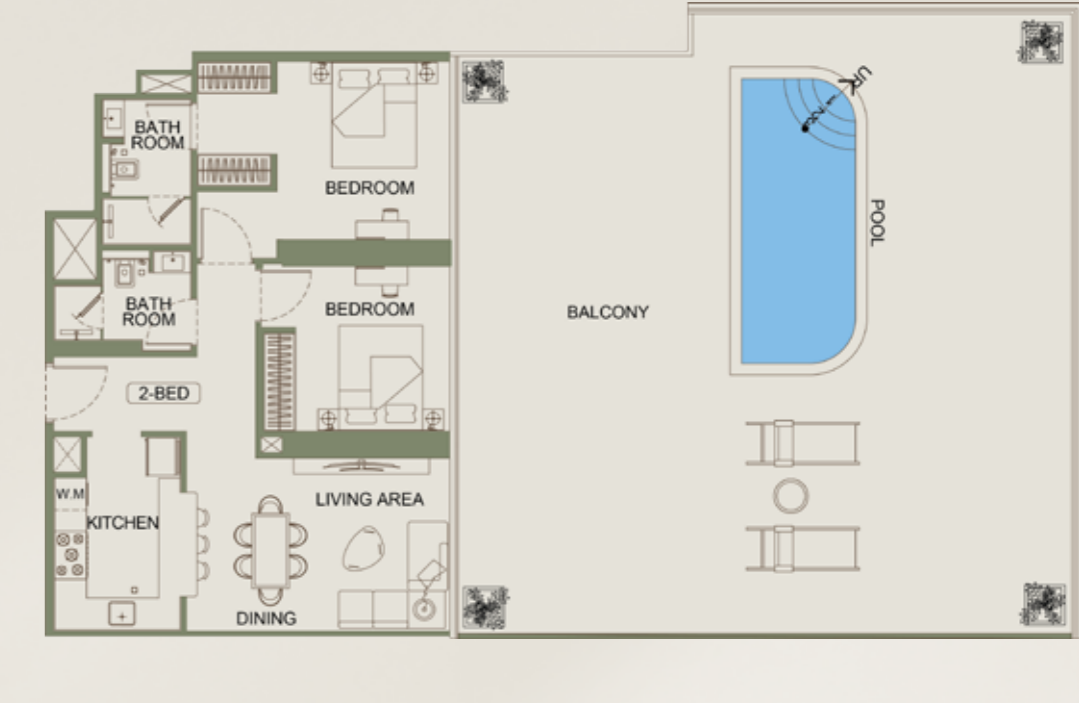
AREA	SQ. M	SQ. FT
SUITE AREA	71.50 m ²	769.62 ft ²
BALCONY AREA	92.31 m ²	993.62 ft ²
TOTAL UNIT AREA	163.81 m ²	1763.24 ft ²

FLAT DESIGN COMPONENTS			
M. BATHROOM	5 m ²	LIVING & DINING	14 m ²
M. BEDROOM	14 m ²	KITCHEN	6 m ²
BATHROOM	5 m ²	CORRIDOR	8 m ²
BEDROOM	12 m ²		



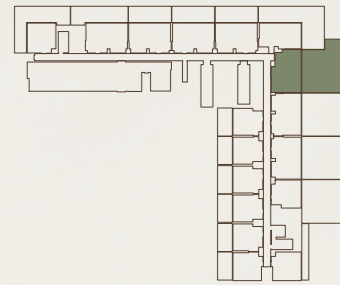
2 BEDROOM TYPE 04

BINGHATTI VINTAGE



AREA	SQ. M	SQ. FT
SUITE AREA	77.40 m ²	833.13 ft ²
BALCONY AREA	133.54 m ²	1437.41 ft ²
TOTAL UNIT AREA	210.94 m ²	2270.54 ft ²

FLAT DESIGN COMPONENTS			
M. BATHROOM	5 m ²	LIVING & DINING	17 m ²
M. BEDROOM	16 m ²	KITCHEN	8 m ²
BATHROOM	4 m ²	CORRIDOR	7 m ²
BEDROOM	11 m ²		



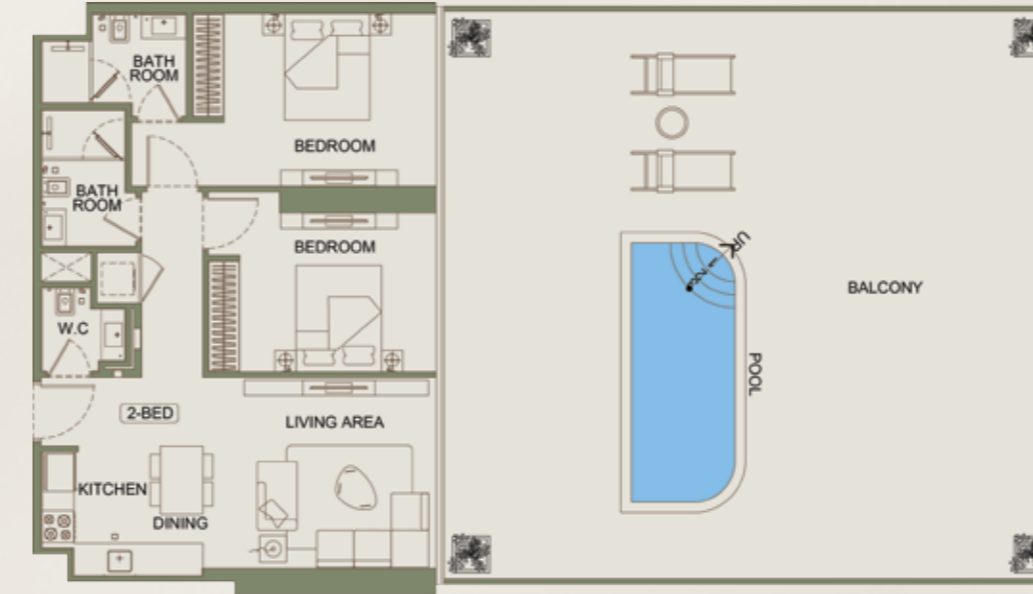
Disclaimer: 1. All room dimensions are measured to structural elements and exclude wall finishes and construction tolerances. 2. All dimensions have been provided by our consultant architects. 3. All materials, dimensions and drawings are approximate. Information is subject to change without notice. 4. Actual suite area may vary from the stated area. Drawings not to scale. The developer reserves the right to make revisions. 5. Calculation of suite area is measured as the area bounded by the centre line of demising or partition walls separating one unit from another unit, the exterior face of all exterior walls, and the exterior face of the corridor wall enclosing the adjoining unit. 6. Calculation of balcony area is measured as the area bounded by the centre line of demising or partition walls separating one unit from another unit, the outmost face of the enclosing guard and the external face of the adjoining balcony. 7. The units are measured at typical floor in the building. Columns may vary in size depending on the floor level. 8. For each unit type, unit sizes and details might be slightly different. Please refer to the sales and purchase agreement for the actual size of each specific unit.

تنويه: 1. إن أبعاد الغرف يتم قياسها طبقاً لطبق العناصر الهيكلية مع استبعاد تشطيبات الجدران ودرجة تحمل البناء. 2. جميع القياسات تم تزويدها من قبل المهندسين المعماريين الاستشاريين لدينا. 3. جميع المواد والأبعاد والرسومات تقريبية. تخضع المعلومات للتغيير دون إشعار مسبق. 4. قد تختلف منطقة الجناح الفعلي عن المساحة المذكورة. الرسومات لا يتم توسيع نطاقها. يحتفظ المطور بالحق في إجراء التغييرات. 5. يتم قياس حساب منطقة الجناح كمجموعة يحدها الخط المركزي للجدران الفاصلة أو الفاصلة التي تفصل وحدة عن وحدة أخرى، والوجه الخارجي لجميع الجدران الخارجية، والوجه الخارجي لجدار الممر المحيط بالوحدة المجاورة. 6. ويقاس حساب منطقة الشرفة على أنها المنطقة التي يحدها الخط المركزي للجدران الفاصلة أو الفاصلة التي تفصل وحدة عن وحدة أخرى، والوجه الأبعد للحارس المرفق والوجه الخارجي للشرفة المجاورة. 7. يتم قياس الوحدات في الطابق النموذجي في المبنى. قد تختلف الأعمدة في الحجم حسب مستوى الطابق. 8. قد تكون أحجام الوحدات والتفاصيل المتعلقة بها مختلفة وذلك حسب نوع الوحدة. يرجى الرجوع إلى اتفاقية البيع والشراء لمعرفة الحجم الفعلي لكل وحدة.



2 BEDROOM TYPE 05

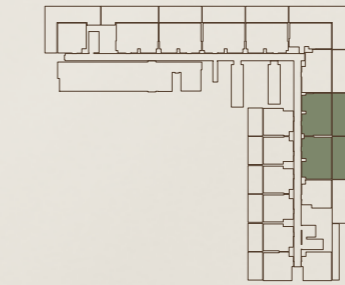
BINGHATTI VINTAGE



AREA	SQ. M	SQ. FT
SUITE AREA	81.03 m ²	872.20 ft ²
BALCONY AREA	126.82 m ²	1354.32 ft ²
TOTAL UNIT AREA	206.85 m ²	2226.51 ft ²

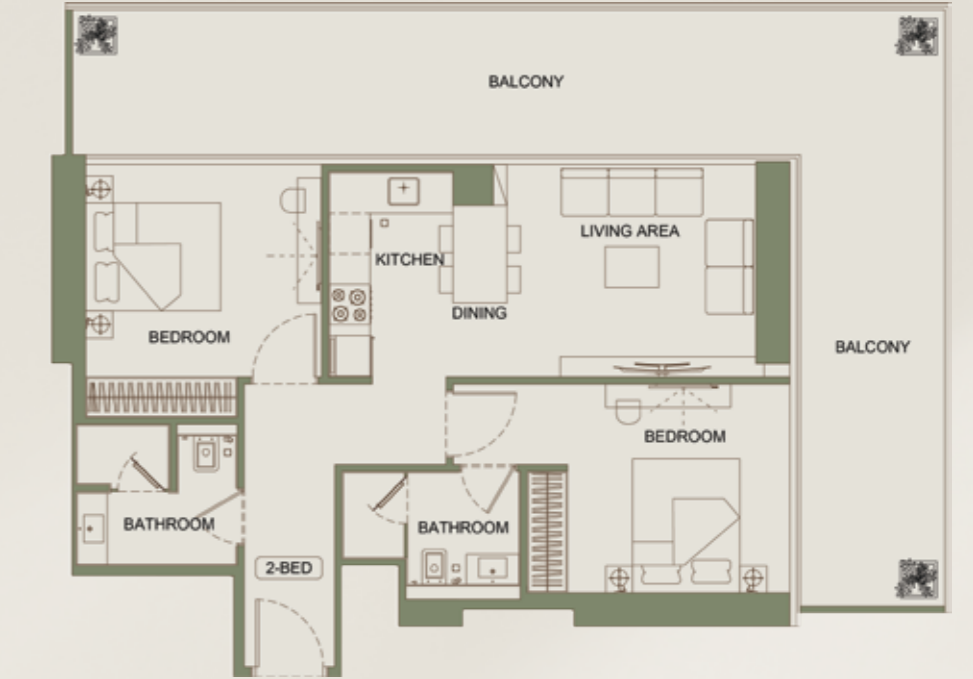
FLAT DESIGN COMPONENTS

M. BATHROOM	5 m ²	LIVING & DINING	17 m ²
M. BEDROOM	16 m ²	KITCHEN	8 m ²
BATHROOM	4 m ²	CORRIDOR	7 m ²
BEDROOM	11 m ²	W.C	2 m ²
		LAUNDRY	1 m ²



2 BEDROOM TYPE 06

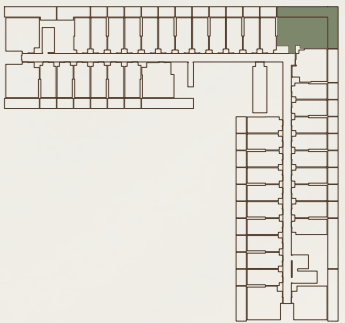
BINGHATTI VINTAGE



AREA	SQ. M	SQ. FT
SUITE AREA	71.62 m ²	770.91 ft ²
BALCONY AREA	44.55 m ²	479.53 ft ²
TOTAL UNIT AREA	116.17 m ²	1250.44 ft ²

FLAT DESIGN COMPONENTS

M. BATHROOM	5 m ²	LIVING & DINING	14 m ²
M. BEDROOM	14 m ²	KITCHEN	6 m ²
BATHROOM	5 m ²	CORRIDOR	8 m ²
BEDROOM	12 m ²		



Disclaimer: 1. All room dimensions are measured to structural elements and exclude wall finishes and construction tolerances. 2. All dimensions have been provided by our consultant architects. 3. All materials, dimensions and drawings are approximate. Information is subject to change without notice. 4. Actual suite area may vary from the stated area. Drawings not to scale. The developer reserves the right to make revisions. 5. Calculation of suite area is measured as the area bounded by the centre line of demising or partition walls separating one unit from another unit, the exterior face of all exterior walls, and the exterior face of the corridor wall enclosing the adjoining unit. 6. Calculation of balcony area is measured as the area bounded by the centre line of demising or partition walls separating one unit from another unit, the outmost face of the enclosing guard and the external face of the adjoining balcony. 7. The units are measured at typical floor in the building. Columns may vary in size depending on the floor level. 8. For each unit type, unit sizes and details might be slightly different. Please refer to the sales and purchase agreement for the actual size of each specific unit.

تنويه: 1. إن أبعاد الغرف يتم قياسها طبقاً للعناصر الهيكلية مع استبعاد تشطيبات الجدران ودرجة تحمل البناء. 2. جميع القياسات تم تزويدها من قبل المهندسين المعماريين الاستشاريين لدينا. 3. جميع المواد والأبعاد والرسومات تقريبية. تخضع المعلومات للتغيير دون إشعار مسبق. 4. قد تختلف منطقة الجناح الفعلي عن المساحة المذكورة. الرسومات لا يتم توسيع نطاقها. يحتفظ المطور بالحق في إجراء التغييرات. 5. يتم قياس حساب منطقة الجناح كمنطقة يحدها الخط المركزي للجدران الفاصلة أو الفاصلة التي تفصل وحدة عن وحدة أخرى. والوجه الخارجي لجميع الجدران الخارجية، والوجه الخارجي لجدار الممر المحيط بالوحدة المجاورة. 6. ويقاس حساب منطقة الشرفة على أنها المنطقة التي يحدها الخط المركزي للجدران الفاصلة أو الفاصلة التي تفصل وحدة عن وحدة أخرى. والوجه الأبعد للحارس المرفق والوجه الخارجي للشرفة المجاورة. 7. يتم قياس الوحدات في الطابق النموذجي في المبنى. قد تختلف الأعمدة في الحجم حسب مستوى الطابق. 8. قد تكون أحجام الوحدات والتفاصيل المتعلقة بها مختلفة وذلك حسب نوع الوحدة. يرجى الرجوع إلى اتفاقية البيع والشراء لمعرفة الحجم الفعلي لكل وحدة.



AN INVESTMENT *in* ENDURING PROVENANCE

The unit mix is focused on high efficiency and maximising strong rental returns. Every layout is designed to integrate the sophistication and elegant mastery of the Vintage design into the personal living space







 **BINGHATTI**

B E S P O K E

Bespoke Living Binghatti *Style*

EXPERT PROPERTY SERVICES
ALL UNDER ONE ROOF


Property
Management


Unit
Resale


Parking
Sale


Holiday
Homes


Annual
Maintenance


FURNITURE
PACKAGES



ONE SCAN
ALL SOLUTION





ABOUT THE BRAND

A LEGACY *of* ARCHITECTURAL ARTISTRY

Binghatti Holding Limited is a vertically integrated real estate developer **founded in 2008** with roots as a contractor before transitioning into full-scale development. Leveraging in-house design, development, construction and delivery capabilities, the Group stands out as one of Dubai's most avant-garde private developers, operating across the full market spectrum from affordable housing to ultra luxury branded residences.

With a total portfolio **exceeding 80 projects** valued at over **AED 80 Billion**, Binghatti has **delivered more than 50 projects** to date and maintains a robust pipeline of approximately **30 million square footage of sellable area**.

Binghatti delivers across the housing ladder from affordable and mid-market homes to premium and ultra luxury branded residences differentiating itself through design led products, branded collaborations and a consistent focus on customer outcomes. The developer's contractor heritage underpins its operational agility and ability to scale across segments.

Sustainability is embedded across Binghatti's developments through energy efficient technologies, responsible materials selection and long-term value creation strategies that enhance returns for stakeholders and liveability for residents.

Founded on contractor roots and built around a vertically integrated model, Binghatti Holding continues to expand its real estate portfolio to meet growing market demand, delivering quality projects across every market tier while prioritising design, delivery excellence and sustainable outcomes.

Muhammad Binghatti



TIMELESSNESS, DEFINED BY NOW

