

The Astera

INTERIORS BY ASTON MARTIN



شريك مشاريع التطوير المشتركة



ARVEES

المساكن الفاخرة الأكثر طلباً في العالم

انغمس في

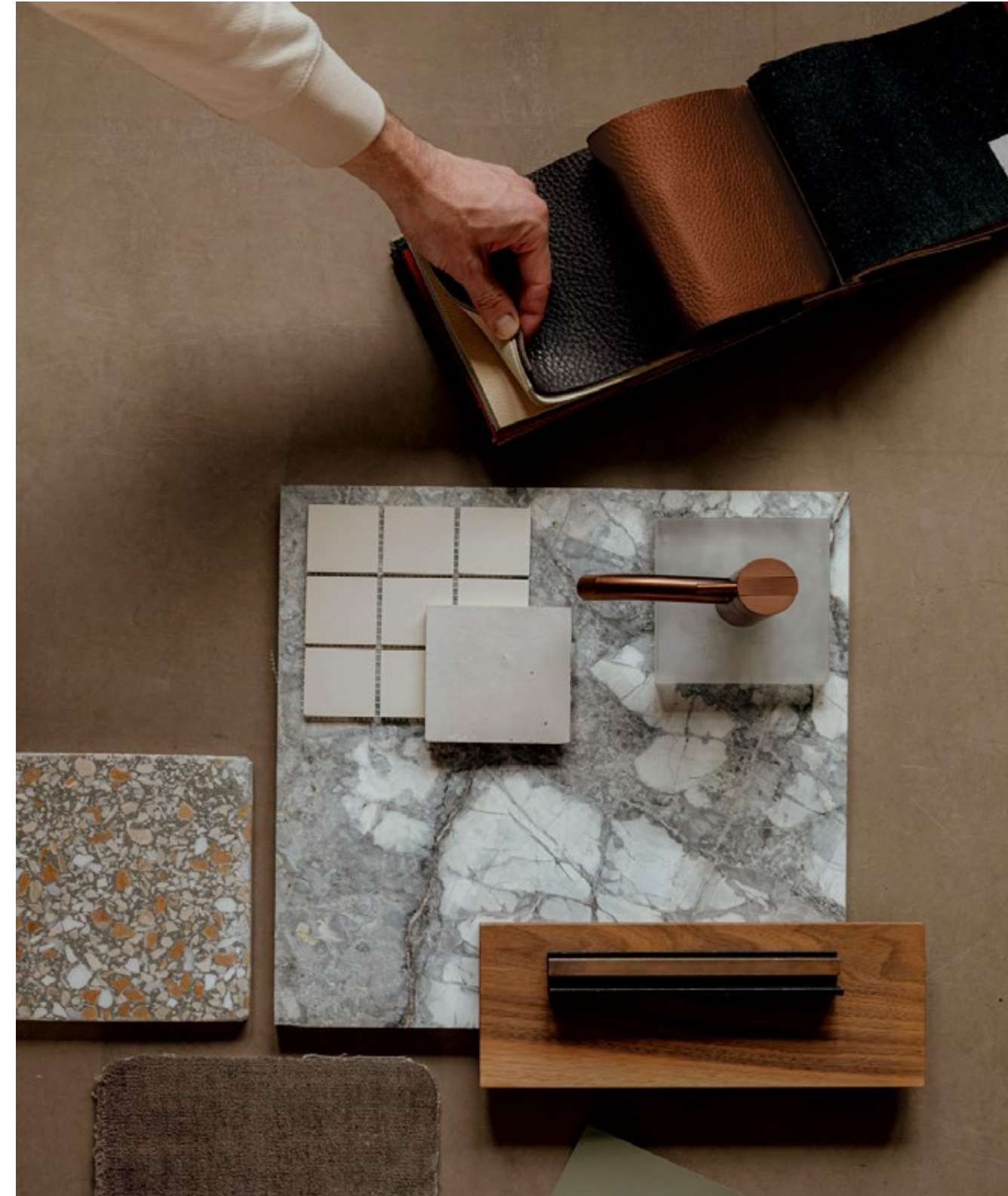
جمال
بصباح





استمتع
بالروح الاستقلالية
للجزيرة

اكتشف الهندسة الاستثنائية



The Astera

INTERIORS BY ASTON MARTIN



ولادة الأسطورة آستون مارتن

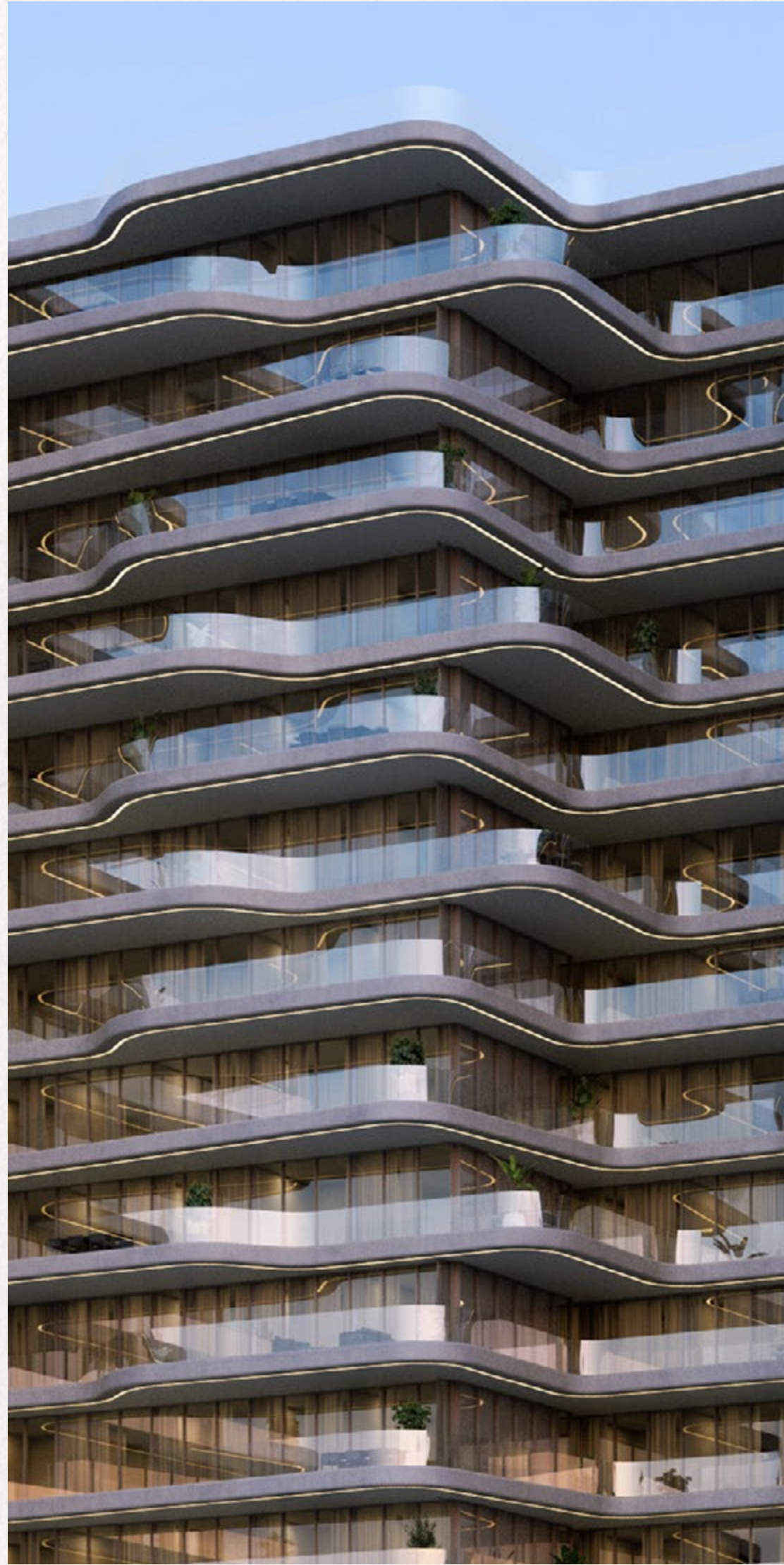
بدأت القصة الرائعة لآستون مارتن بتاريخ 15 كانون الثاني - يناير 1913 عندما أسس روبرت بامفورد وليونيل مارتن شركة بامفورد ومارتن المحدودة، التي نشأت من ورشة عمل متواضعة في هينيكير ميوز في لندن.

لقد استحوذت رؤيتهم في تصنيع السيارات الشهيرة بتصاميم لا تشوبها شائبة وبأداء متفوق على خيال الجمهور، وهو سحر يستمر حتى بعد قرن من الزمان.

في عام 1914، تم تبني اسم آستون مارتن، وهو اختيار مناسب مستوحى من قصة نجاح ليونيل في آستون هيل كلايمب في مقاطعة باكينغهامشير في إنجلترا.

وانطلاقاً من روح المنافسة، تطورت آستون مارتن منذ البداية لتصبح علامة تجارية مميزة فهي رمزاً للرفاهية الحرفية والأناقة الخالدة والأداء الاستثنائي والانتصارات في رياضة السيارات الدولية منذ تلك الأيام الرائدة.





هندسة أشد الأمر تميزاً في العالم بفضل البراعة البريطانية

وبالتعاون مع شركة دار جلوبال، توج هذا المزيج الاستثنائي من الخبرة والابتكار بولادة مشروع أستيرا، وهو برج سكني حصري، حيث تعكس كل تفاصيله الالتزام بالتميز والرقى.

هذا وتجسد أستيرا، المنغمسة بروح الإبداع البريطاني، الالتزام السلس للأسلوب المصمم حسب الطلب وعلوم المواد المتطورة، والحرفية الدقيقة ناهيك عن الأداء الذي لا مثيل له، ما آل إلى إنشاء أكثر المساكن الفاخرة وأشدّها طلباً في العالم.



العيش في جزيرة حقيقية

على بعد 60 دقيقة فقط من دبي

تقع جزيرة المرجان، وهي واحدة من أربع جزر صناعية رائعة، مرجانية الشكل، على امتداد الشواطئ النقية لرأس الخيمة وتفتح على المياه الزرقاء في الخليج العربي.

تمتد جزيرة المرجان، وهي واحدة من أربع جزر رائعة مرجانية الشكل من صنع الإنسان، إلى المياه الزرقاء في الخليج العربي. يعزز مبنى أستيرا من جاذبية الجزيرة، فعلى بعد 60 دقيقة فقط من مدينة دبي النابضة بالحياة، يمكن للمقيمين الاستمتاع بنمط حياة مرتفع يمزج بسلاسة بين العزلة والراحة.





جزيرة المرجان عجائب الحياة الساحلية في رأس الخيمة

بفضل مناظرها الطبيعية الخلابة وحياتها البحرية المتنوعة، توفر جزيرة المرجان أجواء خلابة وتجارب لا مثيل لها تلبي جميع الرغبات. هذا ويمكنك الاستمتاع بالشواطئ النقية، والمنتجعات ذات المستوى العالمي والفنادق الفاخرة، وأماكن البيع بالتجزئة بالإضافة إلى مجموعة واسعة من الأنشطة الترفيهية.

لا يجسد العيش في أستيرا على جزيرة المرجان في ظل غروب الشمس المذهل والحياة الليلية النابضة بالحياة ووسائل الراحة الاستثنائية، عجائب الحياة الساحلية فقط، وإنما يرفع من مستواها.

جزيرة المرجان، الإمارات العربية المتحدة

45 دقيقة
من مطار دبي الدولي



60 دقيقة
للوصول لدبي مول



60 دقيقة
للوصول لمركز دبي المالي العالمي



The Astera
INTERIORS BY ASTON MARTIN



موقع مثالي

06 دقيقة

فندق دبل تري باي هيلتون منتجع
وسبا جزيرة المرجان

06 دقيقة

شارع جزيرة المرجان منطقة تسوق
وتناول طعام

06 دقيقة

منتزه جزيرة المرجان ممشى ذو مناظر
خلافة

07 دقيقة

شاطئ مرجان

27 دقيقة

فندق ريتز كارلتون رأس الخيمة
شاطئ الحمرا

00 دقيقة

إمكانية الوصول المباشر إلى الشاطئ

03 دقيقة

منتجع وسبا جزيرة المرجان

04 دقيقة

نادي شاطئ جزيرة المرجان

05 دقيقة

مدرج جزيرة المرجان مكان الحدث

05 دقيقة

منتجع وين



مناظر بانورامية مطلّة على الخليج العربي مع إمكانية الوصول إلى الشاطئ مباشرة

يقع مشروع أستيرا السكني في موقع يجسد روح الإثارة والأناقة، ويعكس المكانة الشهيرة للعلامة التجارية. يقع البرج السكني داخل أحد مواقع الواجهة البحرية الرئيسية في جزيرة المرجان، ويوفر آفاقاً واسعة للخليج العربي، وأفق المدينة الشهير والجزيرة الصاخبة

وسيستمتع السكان بإمكانية الوصول المباشر إلى الشاطئ داخل منطقة وسط المدينة الكبرى النابضة بالحياة والمتنامية بسرعة في رأس الخيمة. ويشمل ذلك الأحياء الصاخبة في الجزيرة والمنتجعات الفاخرة ومناطق الجذب السياحي، كل منها مليء بمجموعة من وسائل الراحة لاستكشافها والانغماس فيها



تم تصميمه ببراعة على يد أستون مارتن الأسطوري

تم تصميم كل مسكن لينسجم مع المناظر الطبيعية المحيطة
بجزيرة المرجان، وهو مصمم لمحاكاة التدفق الديناميكي لموجة
الطاقة، مما يضمن مناظر خلابة من كل زاوية

تقدم أستون مارتن، وهي علامة تجارية مرادفة للرفاهية والابتكار
والتصميم المتطور، خبرتها إلى التصميمات الداخلية لهذه الأبراج
السكنية. وينعكس أسلوب العلامة التجارية المميز، الذي يتميز
بخطوط أنيقة ومواد متميزة وجمالية متطورة في كل التفاصيل

The Astera
INTERIORS BY ASTON MARTIN



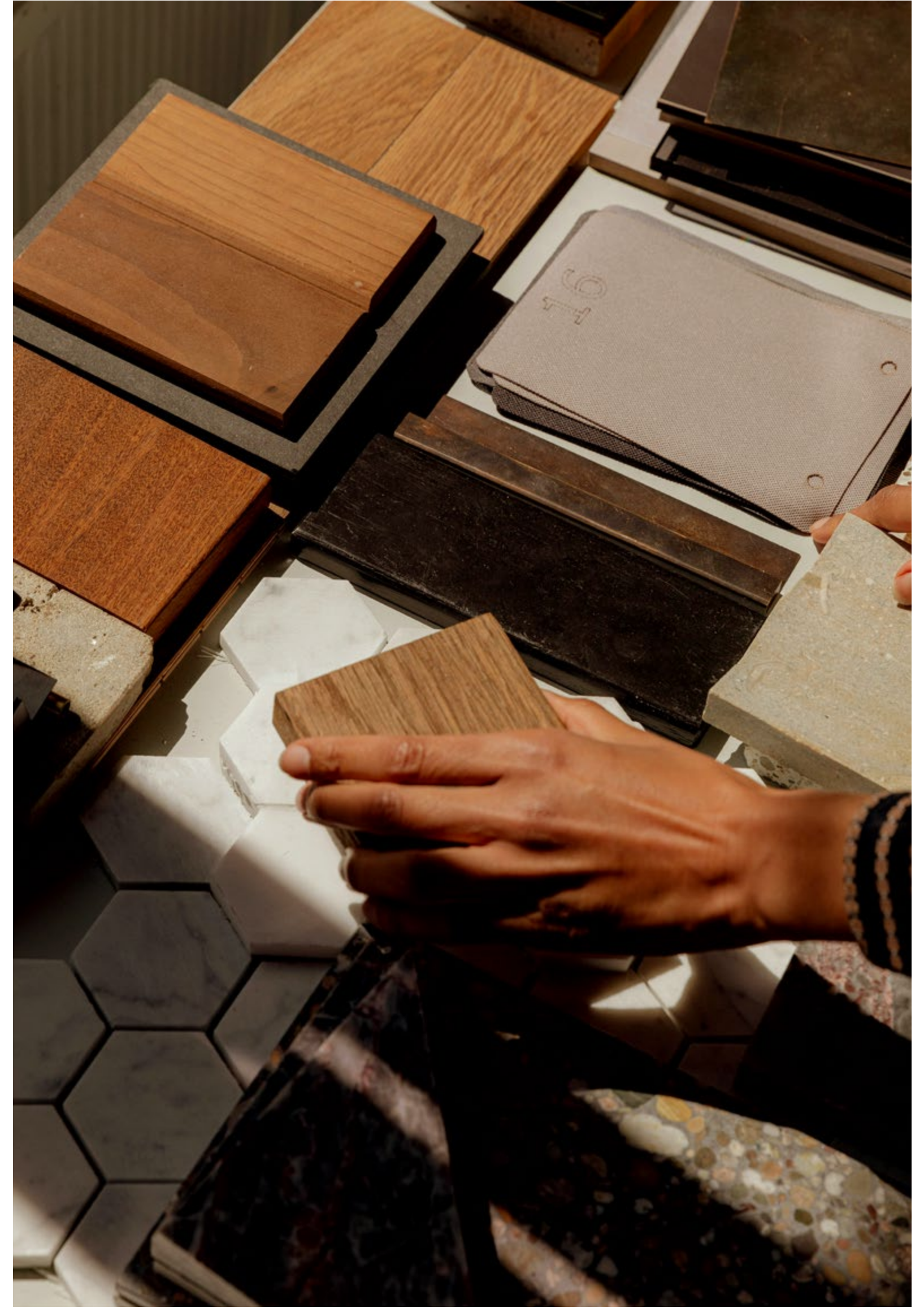
تصاميم داخلية جذابة

تعد التصميمات الداخلية للمساكن المستوحاة من الخطوط الأنيقة والأشكال الديناميكية لأعمال أستون مارتن بمثابة دليل على أكثر من 110 عامًا من الإبداع البريطاني والحرفية وعلوم المواد.

يتم دمج مجموعة كبيرة من المواد الغنية مثل الجلود والمعادن المصقولة والأخشاب الغريبة بسلاسة في المساحات ناهيك عن الأداء المتميز والأناقة المصممة حسب الطلب.







وضعت التفاصيل بدقّة

تعزز التفاصيل الدقيقة من تجربة المعيشة، مما يضمن الأداء الأمثل والراحة

مع الالتزام بالتميز، يقدم مشروع أستيرا للتصاميم الداخلية على يد أستون مارتن تجربة نمط حياة مصممة حسب الطلب تجسد جوهر الحياة الفاخرة





وسائل الراحة للقلّة المميّزة



حمام سباحة لا متناهي



بار حمام سباحة



إمكانية الوصول المباشر إلى الشاطئ



منطقة للعب الأطفال



حديقة لليوغا



سبا



سينما داخلية



مركز للياقة بدنية



قاعة متعددة الأغراض

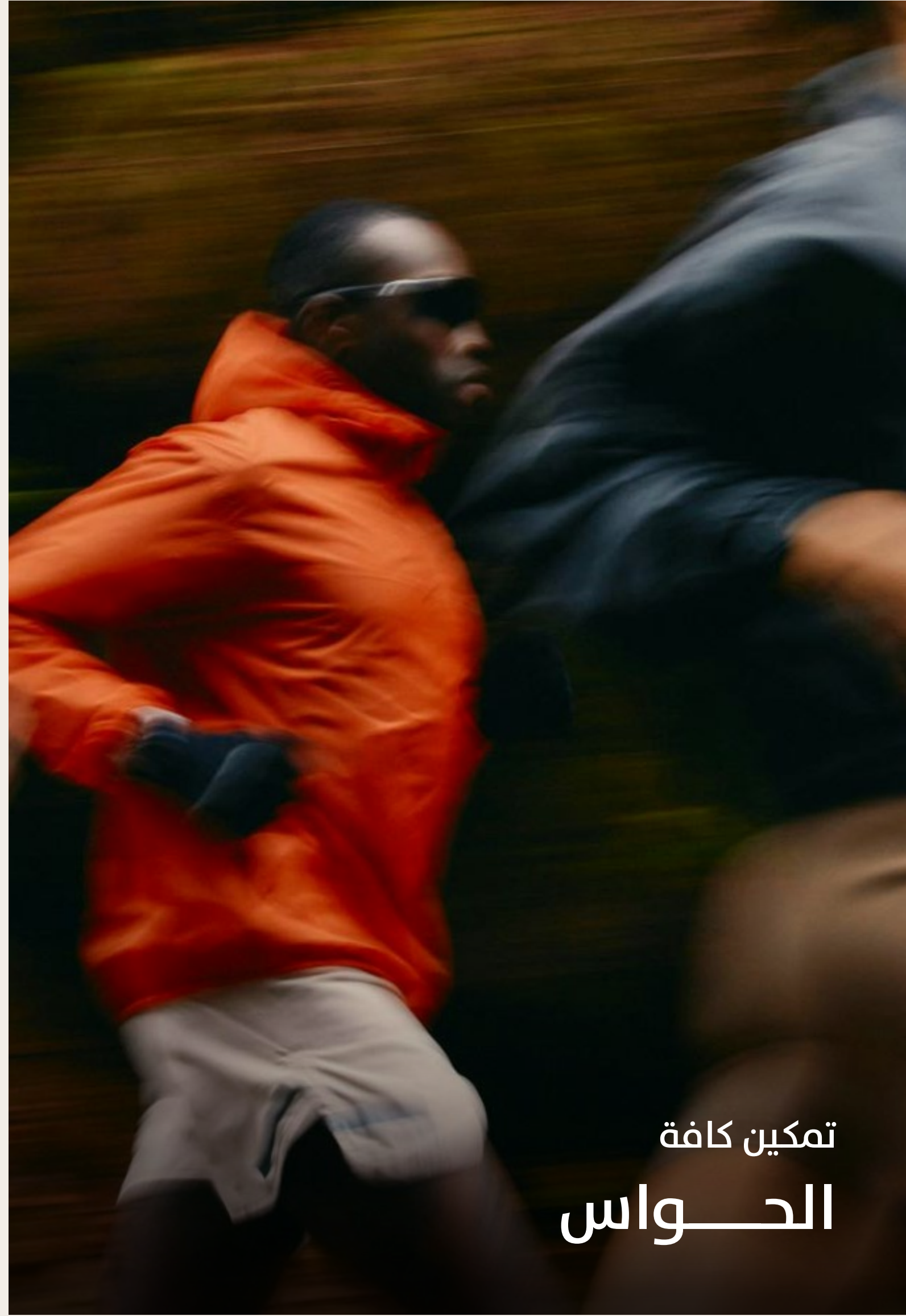


على منصة البرج، يتم التعامل مع السكان مع الالتزام بمجموعة من وسائل الراحة ذات المستوى العالمي، بما في ذلك إمكانية الوصول المباشر إلى الشاطئ. من حمام سباحة لا متناهي يوفر مناظر أخاذة على المحيط إلى مسار سير رائع الجمال والمساحات الخضراء المورقة، كل زاوية تدعو إلى الاسترخاء والتجديد

طراز عالمي مرافق مطّعة

- | | | | |
|---|---------------------|---|----------------------|
| 1 | سينما داخلية | 5 | حديقة لليوغا |
| 2 | مركز للياقة بدنية | 6 | سبا |
| 3 | قاعة متعددة الأغراض | 7 | حمام سباحة لا متناهي |
| 4 | منطقة للعب الأطفال | 8 | بار حمام سباحة |





تمكين كافة
الحواس

12 فائدة للاستثمار في آستون مارتن

1. إقامة ذهبية لمدة 10 سنوات

عند الاستثمار بقيمة 2 مليون دإ

2. بيئة ضريبية ملائمة

ضريبة دخل وضريبة عقارية بنسبة 0%

3. إطلالة مباشرة على منتجج "WYNN"

على بُعد 5 دقائق فقط من منتجج "WYNN"، الأول من نوعه في الشرق الأوسط

4. دخول مباشر إلى الشاطئ

رفاهية الحياة على واجهة بحرية

5. موقع استراتيجي

على بُعد 45 دقيقة فقط من مطار دبي الدولي

6. ملكية بنسبة 100%

ملكية كاملة للشركات والأعمال التجارية

7. فرص استثمارية بعوائد مرتفعة

إمكانية تحقيق عوائد تتجاوز 9% بسبب التشبع في المواقع المطلّة على واجهة بحرية في دبي

8. الأسواق الناشئة

تشهد رأس الخيمة نموًا كبيرًا مع متوسط زيادة في قيمة رأس مال الشقق بنسبة 35% في العام الماضي

9. ارتفاع معدل إشغال الفنادق

تشير الذروة المتوقعة في معدل الإشغال في قطاع الضيافة بحلول عام 2027، مع اقترابها من طاقتها الكاملة، إلى ارتفاع الطلب على المنتجات السكنية

10. التدفق السياحي

من المتوقع أن يتم جذب 3 - 3.5 مليون سائح بحلول عام 2030، مما يزيد من عائدات الإيجار وقيم رأس المال

11. إطار تنظيمي قوي

حماية المشتري وإكمال المشروع من خلال مؤسسة التنظيم العقاري وحسابات الضمان

12. مساكن بعلاقات تجارية بارزة

تحقيق عوائد أعلى، مع علاوات سعرية تتراوح من 30% إلى 200% بسبب الجودة والفخامة والخدمات المتميزة مما يؤدي إلى جذب المستثمرين الأثرياء وأصحاب رؤوس الأموال



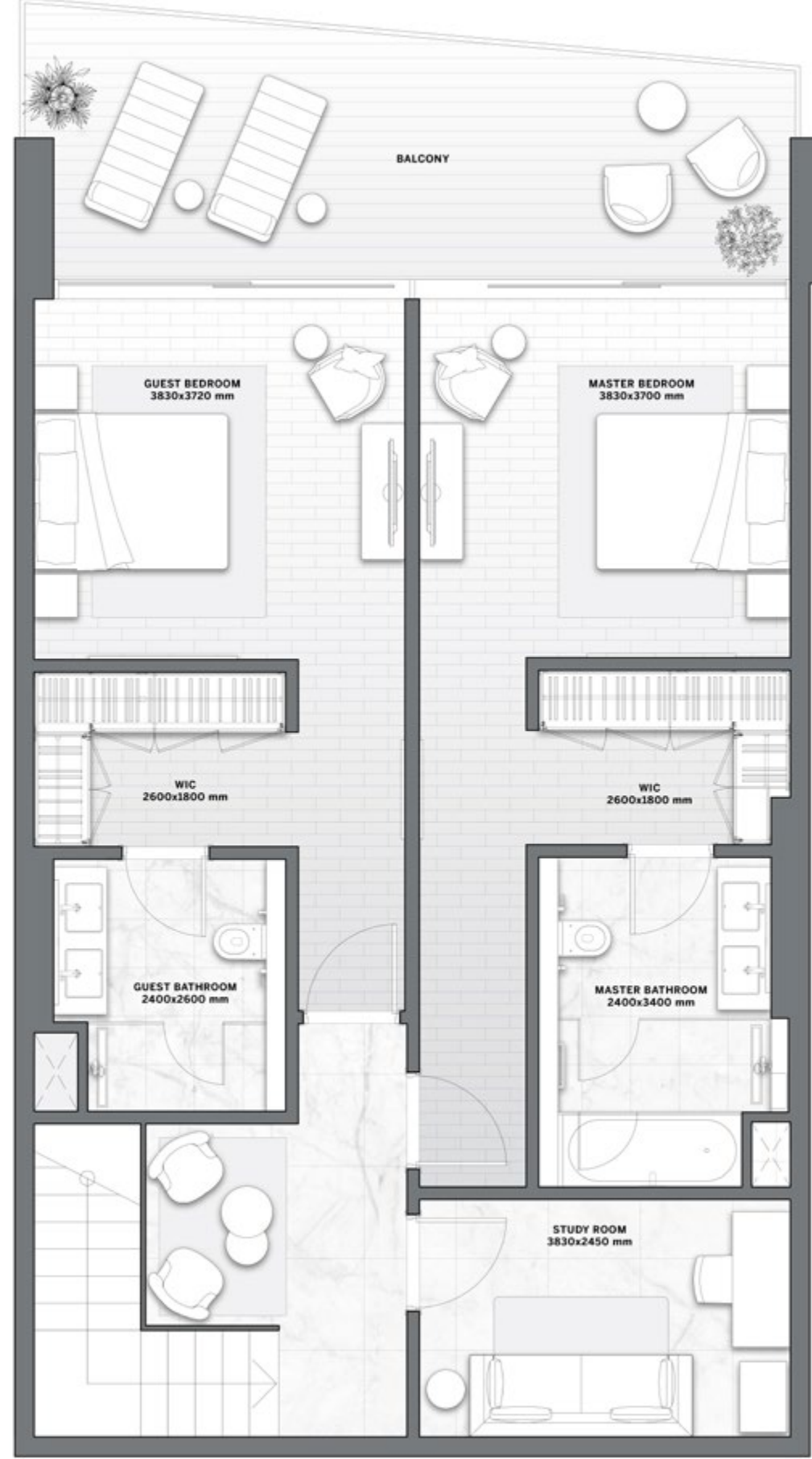
مخطط المبني

The Astera

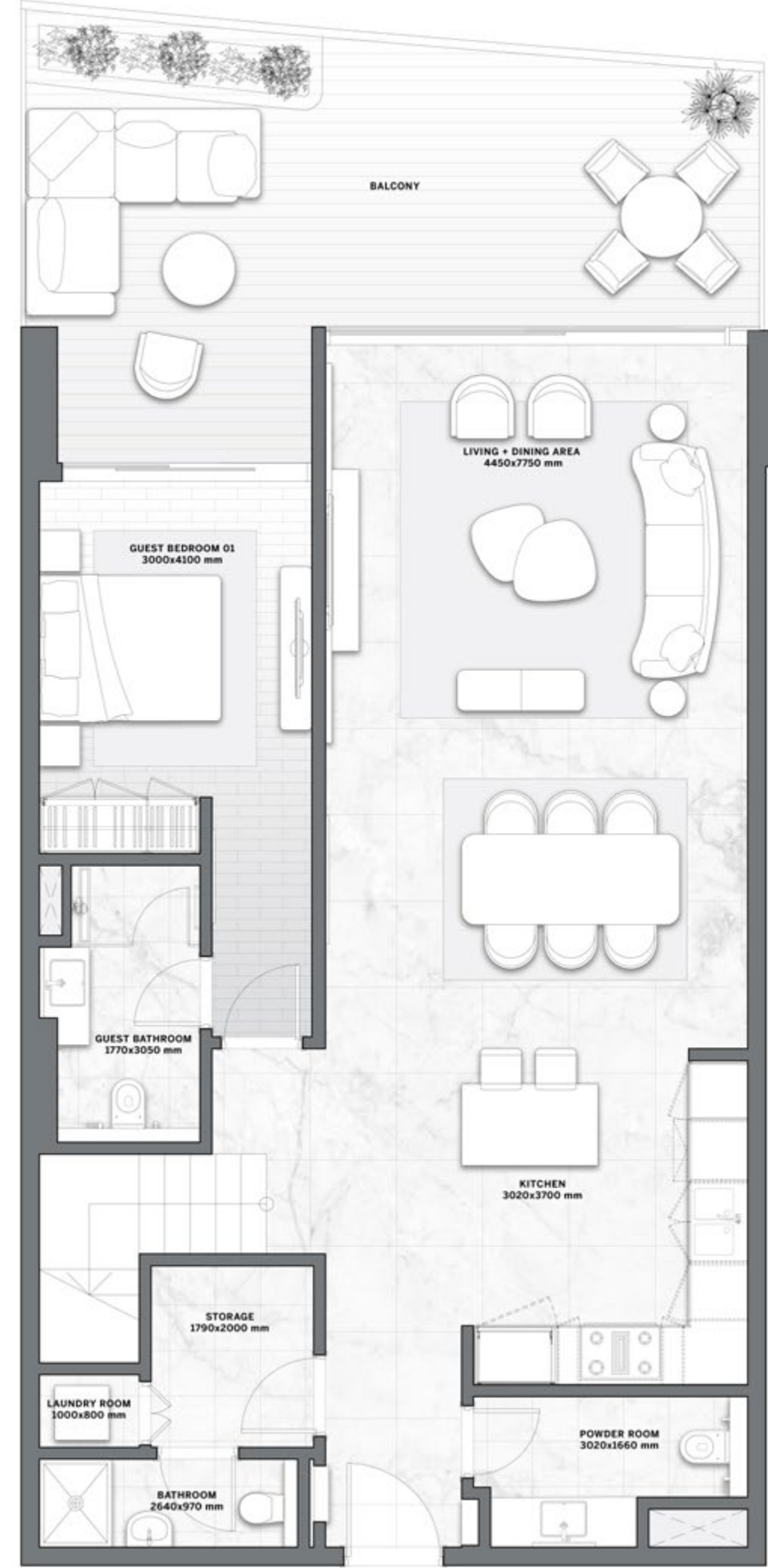
INTERIORS BY ASTON MARTIN



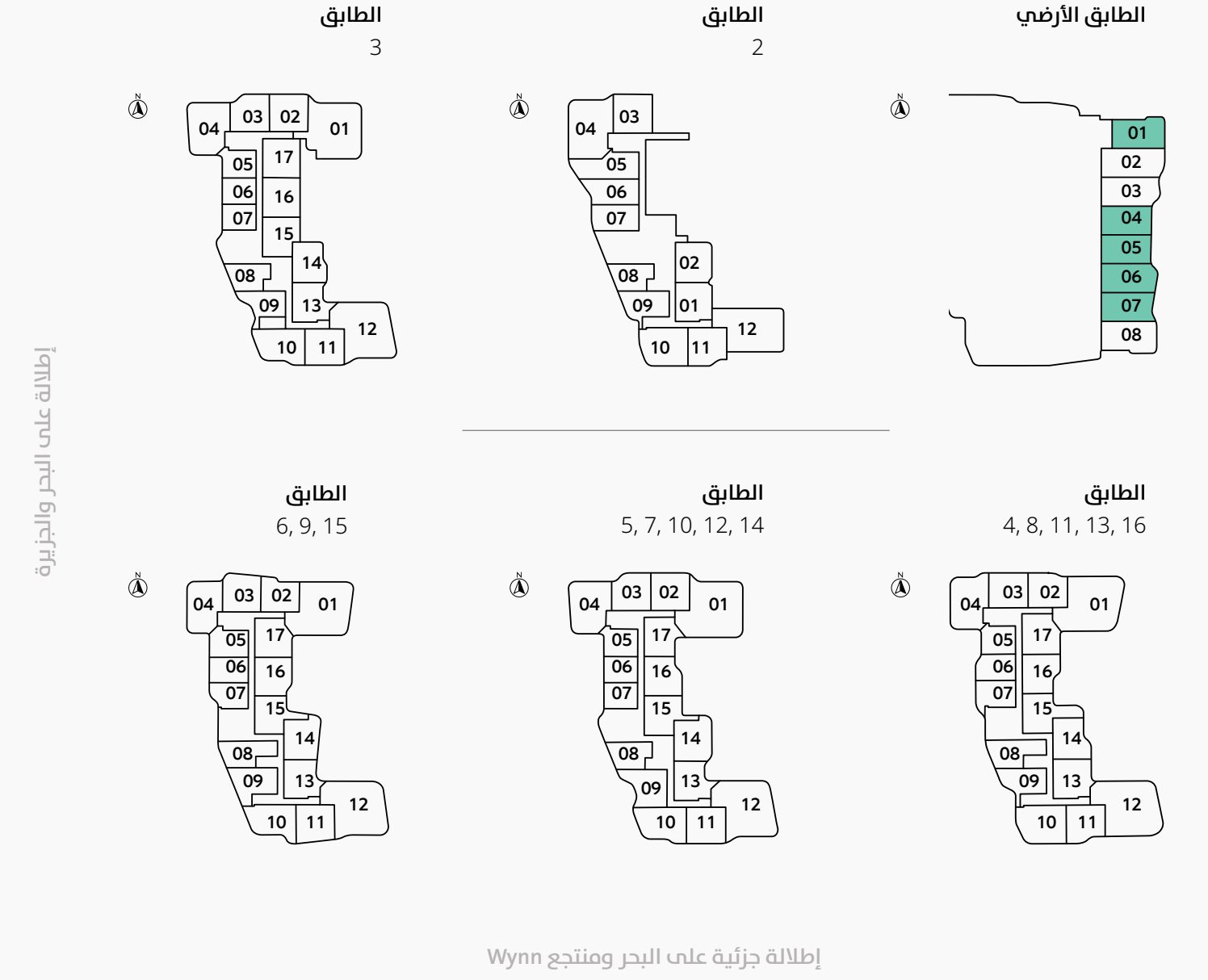
3 غرف نوم فيلا من النوع A



المستوى العلوي



المستوى السفلي



مكان الإقامة	قدم مربع	متر مربع
المنطقة الداخلية	2,098	195
منطقة الشرفة	360 - 476	33 - 44
إجمالي المساحة المبنية	2,456 - 2,573	228 - 239

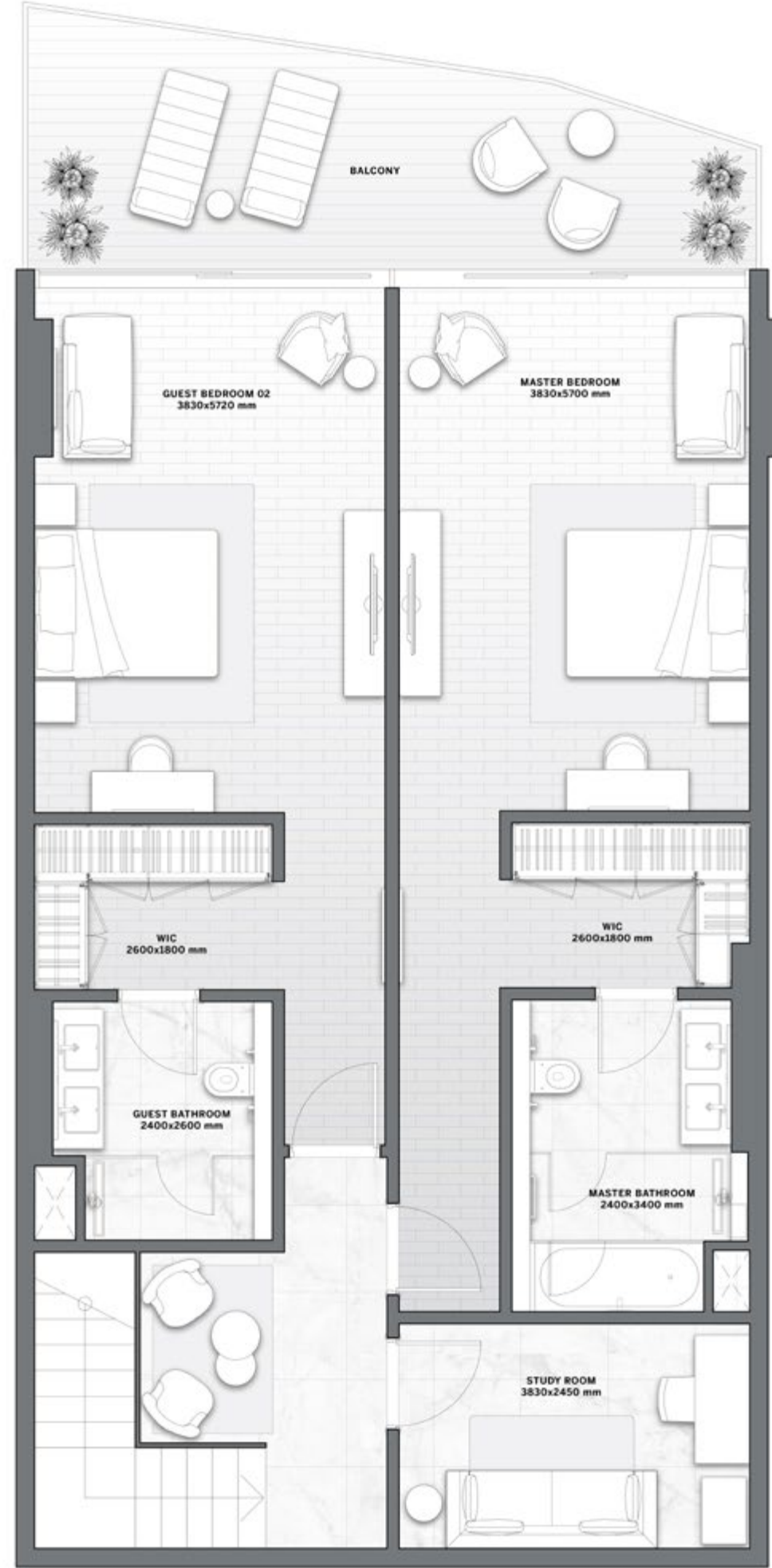
إخلاء المسؤولية: إن كافة الصور والخطط والمخططات والمعلومات والبيانات والتفاصيل الواردة في هذا الكتيب هي إرشادية فقط، ويمكن تعديلها في أي وقت حتى الوصول إلى الحالة النهائية كما تم البناء وفقاً للتصميمات النهائية للمشروع والموافقات التنظيمية وأدوات التخطيط. كما أنّ كافة الإرسوزات والنشاطات الداخلية مثل ورق الحائط، والتريات، والأثاث، والإلكترونيات، والسلع البيضاء، والستائر، والمناظر الطبيعية الصلبة والناعمة، والأرصفة، والميزات الأخرى، والجيم، وحمامات السباحة، والعناصر الأخرى المعروضة في الكتيب، أو داخل شقة العرض أو بين حدود قطعة الأرض والوحدة، ليست جزءاً من الوحدة ويتم عرضها لأغراض توضيحية فقط.

The Astera

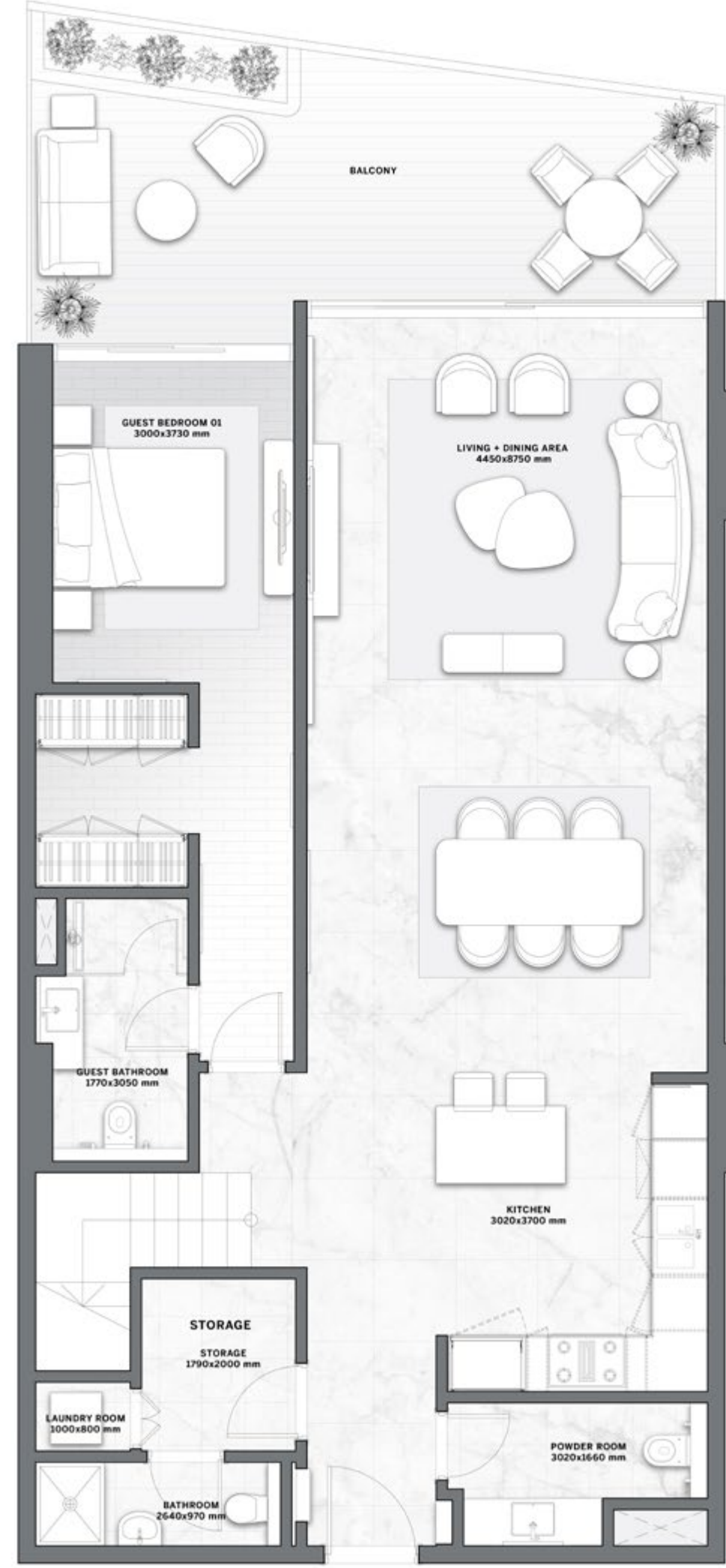
INTERIORS BY ASTON MARTIN



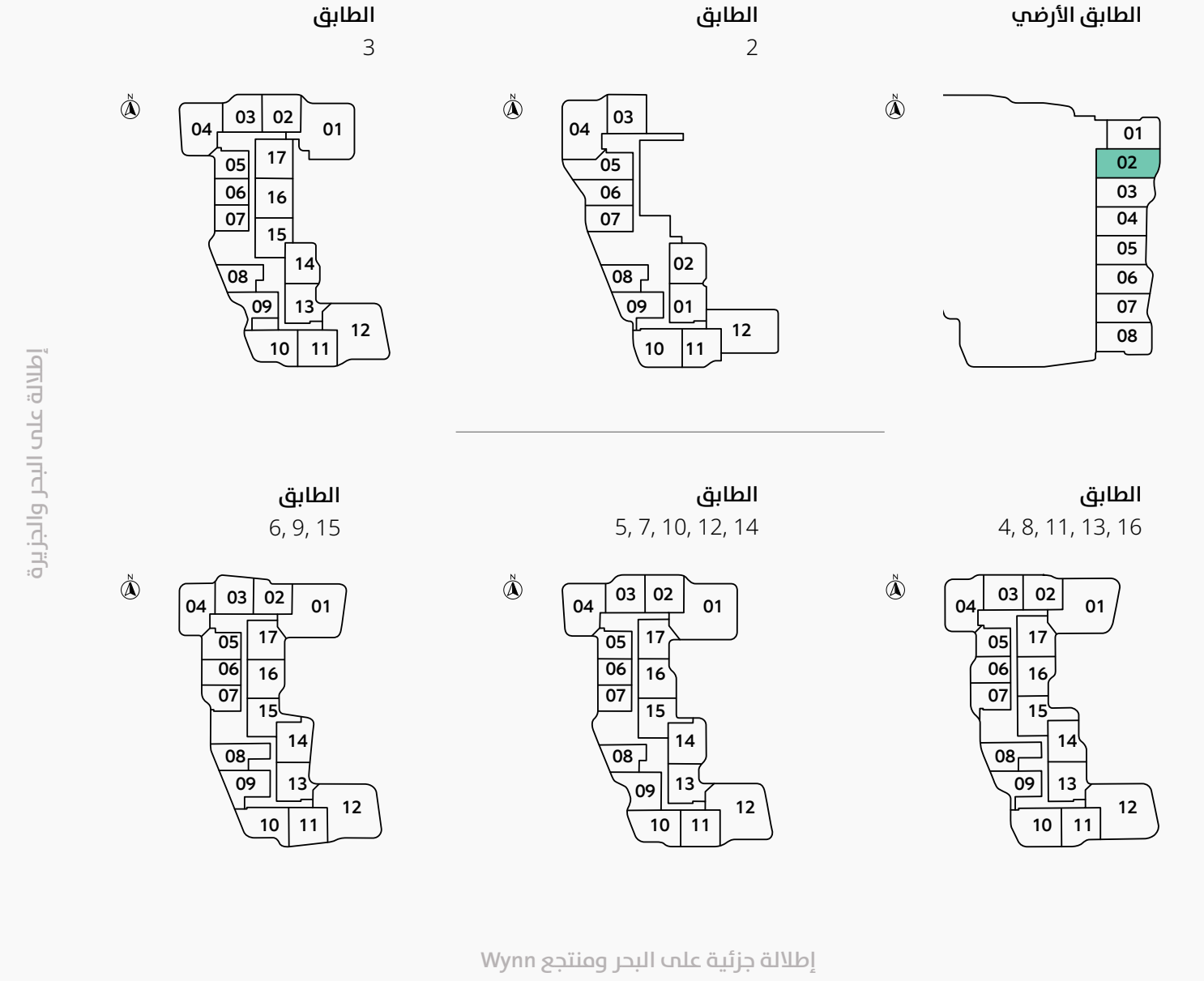
3 غرف نوم فيلا من النوع B



المستوى العلوي



المستوى السفلي



مكان الإقامة	قدم مربع	متر مربع
المنطقة الداخلية	2,431	226
منطقة الشرفة	445	41
إجمالي المساحة المبنية	2,876	267

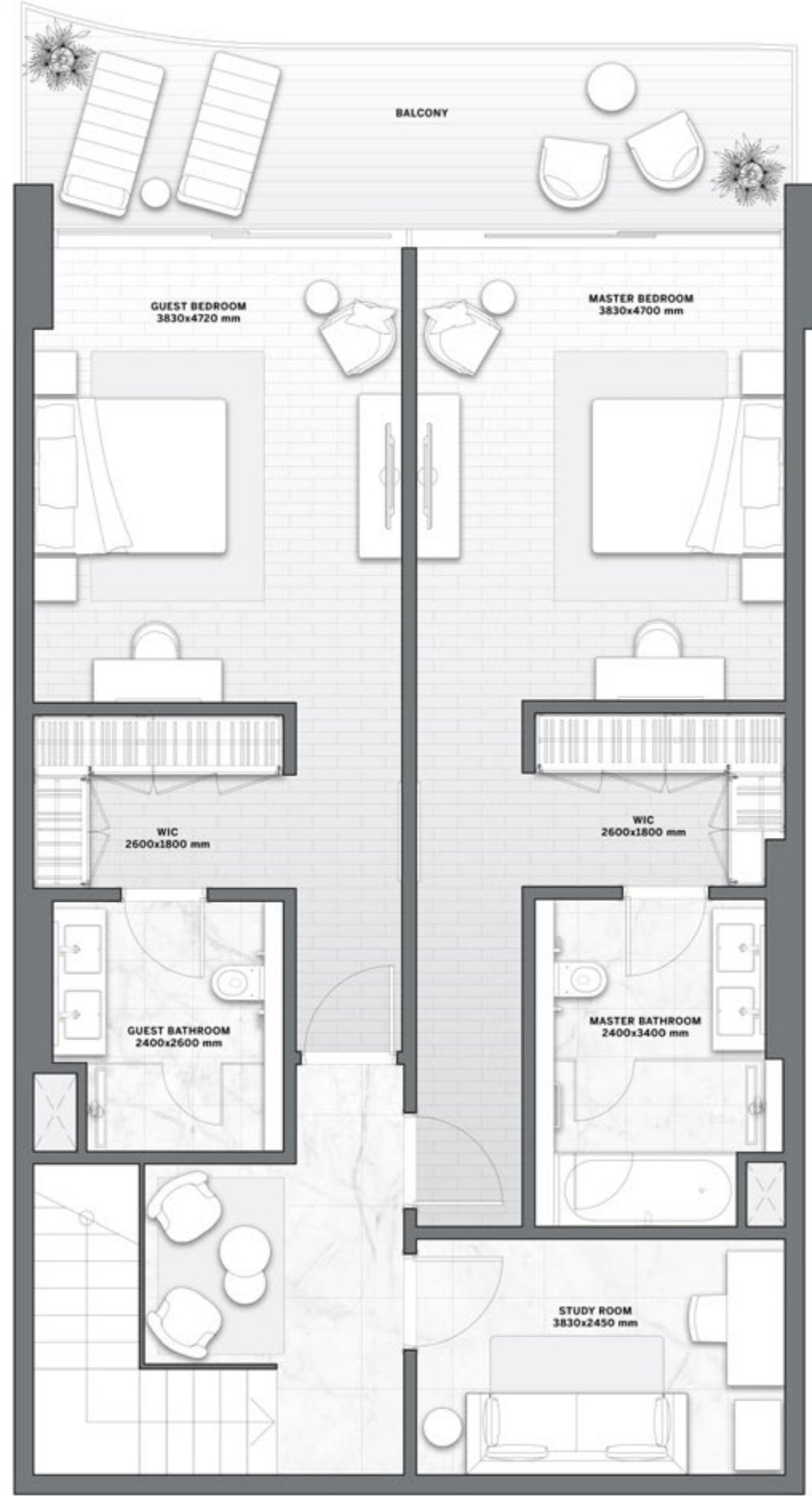
إخلاء المسؤولية: إن كافة الصور والخطط والمخططات والمعلومات والبيانات والتفاصيل الواردة في هذا الكتيب هي إرشادية فقط، ويمكن تعديلها في أي وقت حتى الوصول إلى الحالة النهائية كما تم البناء وفقاً للتصميمات النهائية للمشروع والموافقات التنظيمية وأدوات التخطيط. كما أنّ كافة الإرسوزات والنشاطات الداخلية مثل ورق الحائط، والترتبات، والأثاث، والإلكترونيات، والسلع البيضاء، والستائر، والمناظر الطبيعية الصلبة والناعمة، والأرصفة، والميزات الأخرى، والجيم، وحمامات السباحة، والعناصر الأخرى المعروضة في الكتيب، أو داخل شقة العرض أو بين حدود قطعة الأرض والوحدة، ليست جزءاً من الوحدة ويتم عرضها لأغراض توضيحية فقط.

The Astera

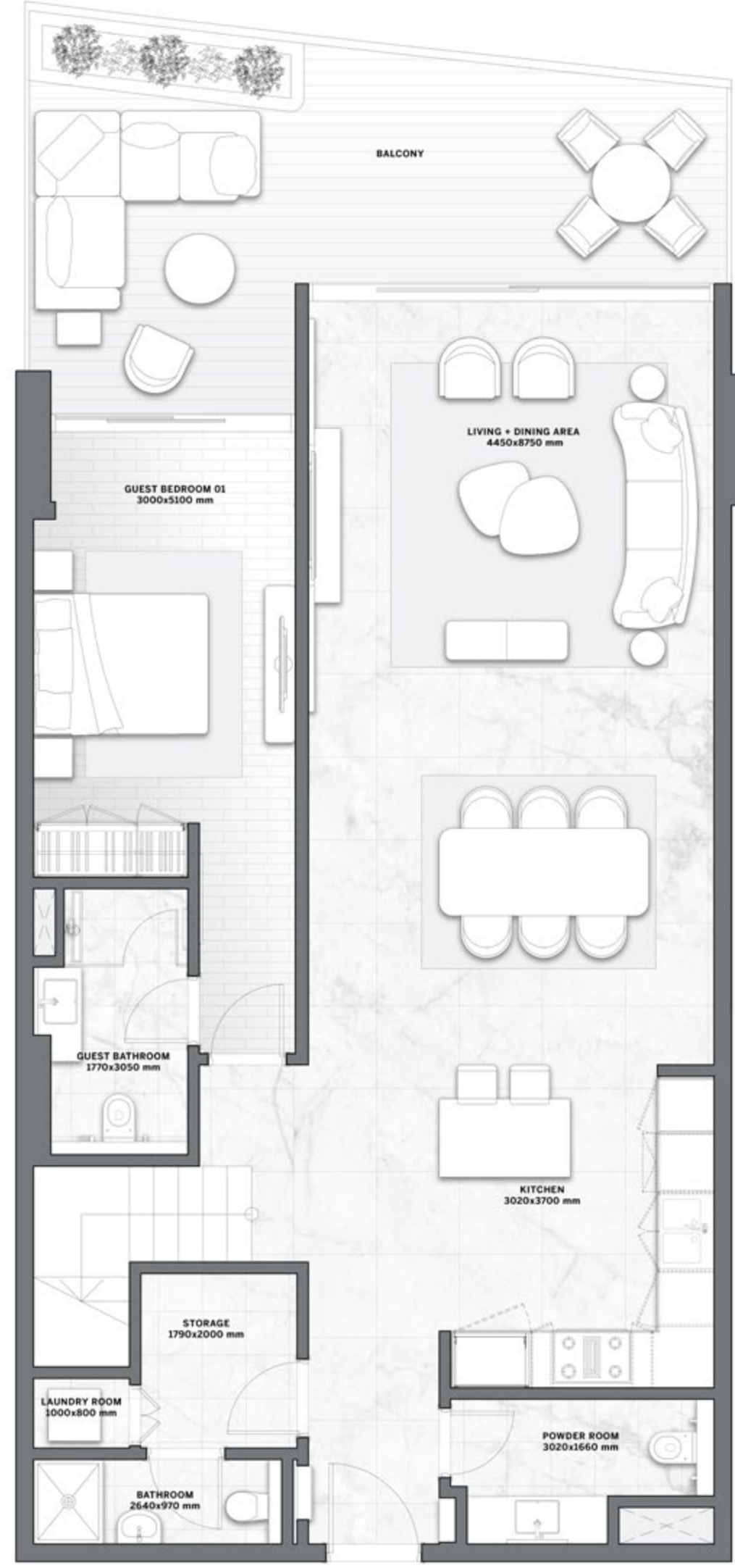
INTERIORS BY ASTON MARTIN



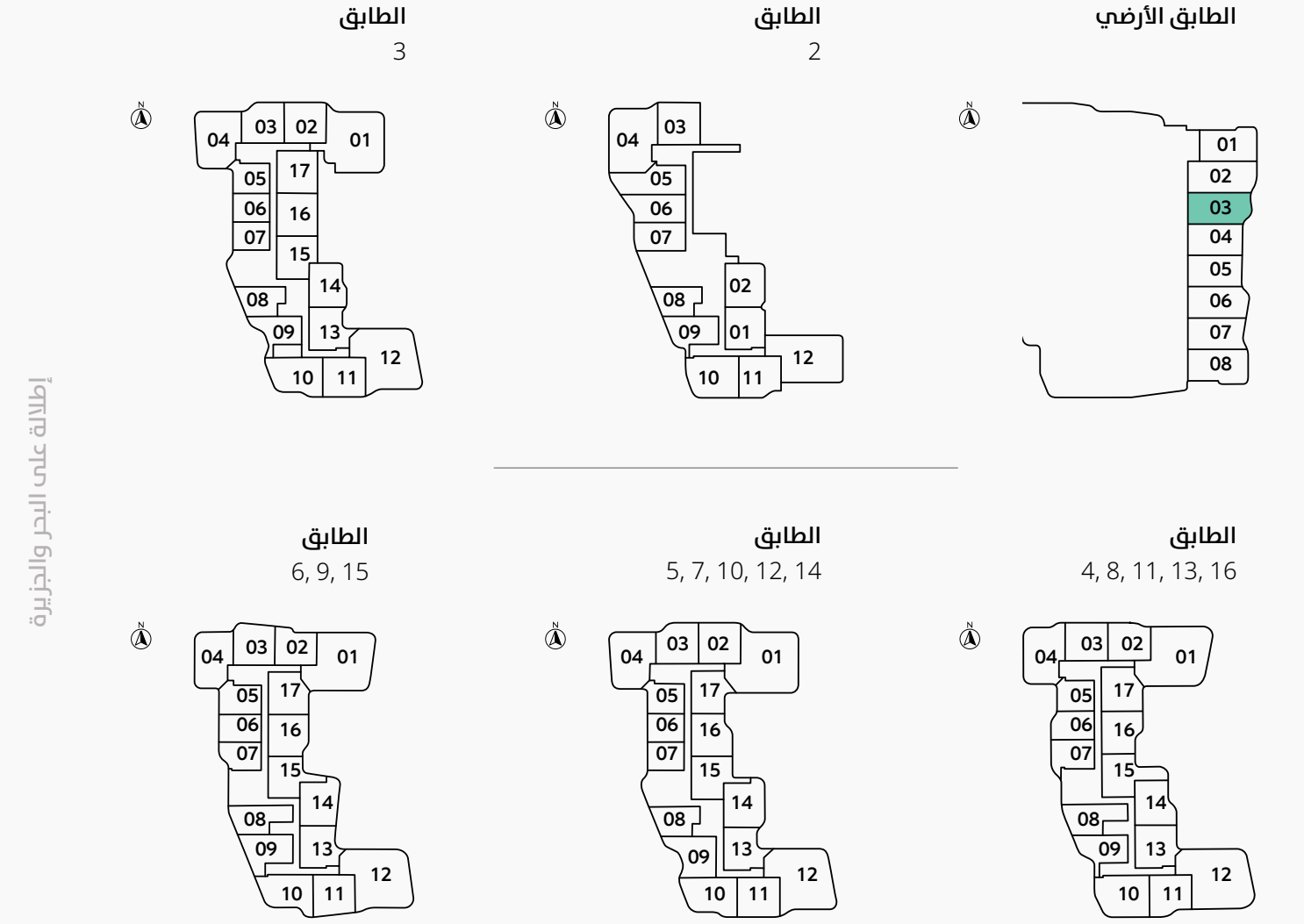
3 غرف نوم فيلا من النوع C



المستوى العلوي



المستوى السفلي



إطلالة على البحر والجزيرة

إطلالة جزئية على البحر ومنتجع Wynn

مكان الإقامة	قدم مربع	متر مربع
المنطقة الداخلية	2,269	211
منطقة الشرفة	440	41
إجمالي المساحة المبنية	2,709	252

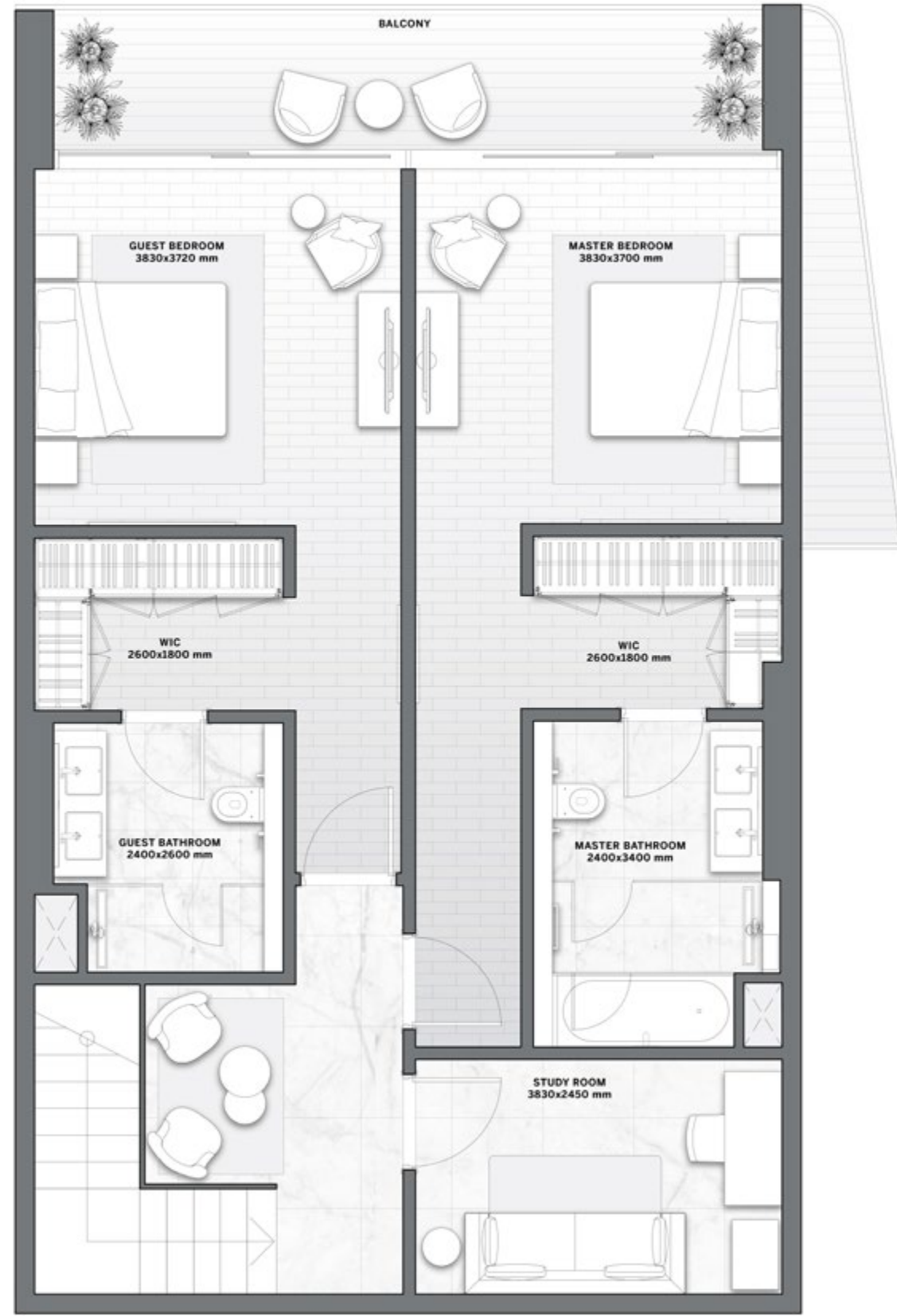
إخلاء المسؤولية: إن كافة الصور والخطط والمخططات والمعلومات والبيانات والتفاصيل الواردة في هذا الكتيب هي إرشادية فقط، ويمكن تعديلها في أي وقت حتى الوصول إلى الحالة النهائية "كما تم البناء" وفقاً للتصميمات النهائية للمشروع والموافقات التنظيمية وأدوات التخطيط. كما أنّ كافة الإرسوزارات والنشاطات الداخلية مثل ورق الحائط، والتريات، والأثاث، والإلكترونيات، والسلع البيضاء، والستائر، والمناظر الطبيعية الصلبة والناعمة، والأرصفة، والميزات الأخرى، والجيم، وحمامات السباحة، والعناصر الأخرى المعروضة في الكتيب، أو داخل شقة العرض أو بين حدود قطعة الأرض والوحدة، ليست جزءاً من الوحدة ويتم عرضها لأغراض توضيحية فقط.

The Astera

INTERIORS BY ASTON MARTIN



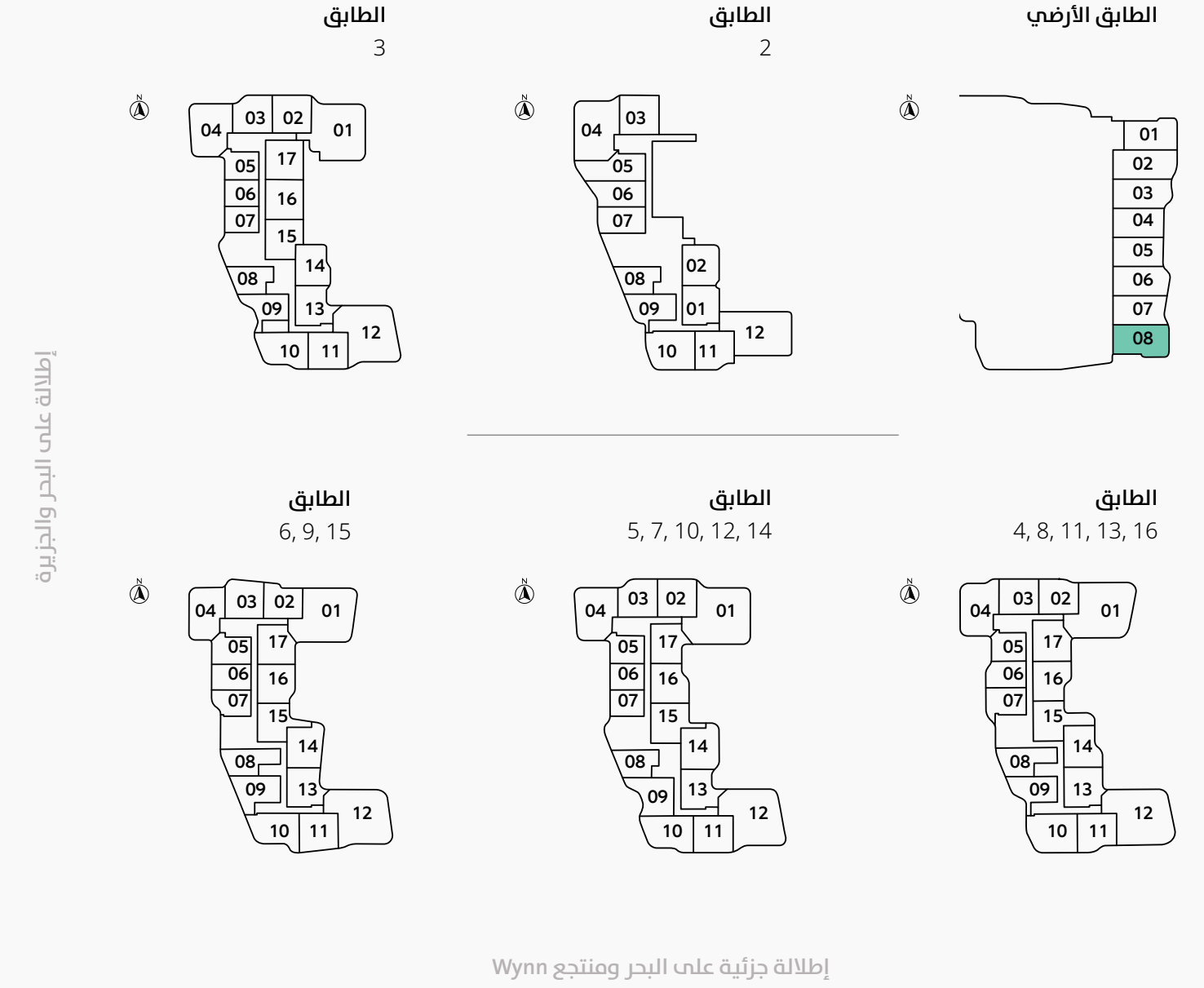
3 غرف نوم فيلا من النوع D



المستوى العلوي



المستوى السفلي



مكان الإقامة	قدم مربع	متر مربع
المنطقة الداخلية	2,090	194
منطقة الشرفة	364	34
إجمالي المساحة المبنية	2,455	228

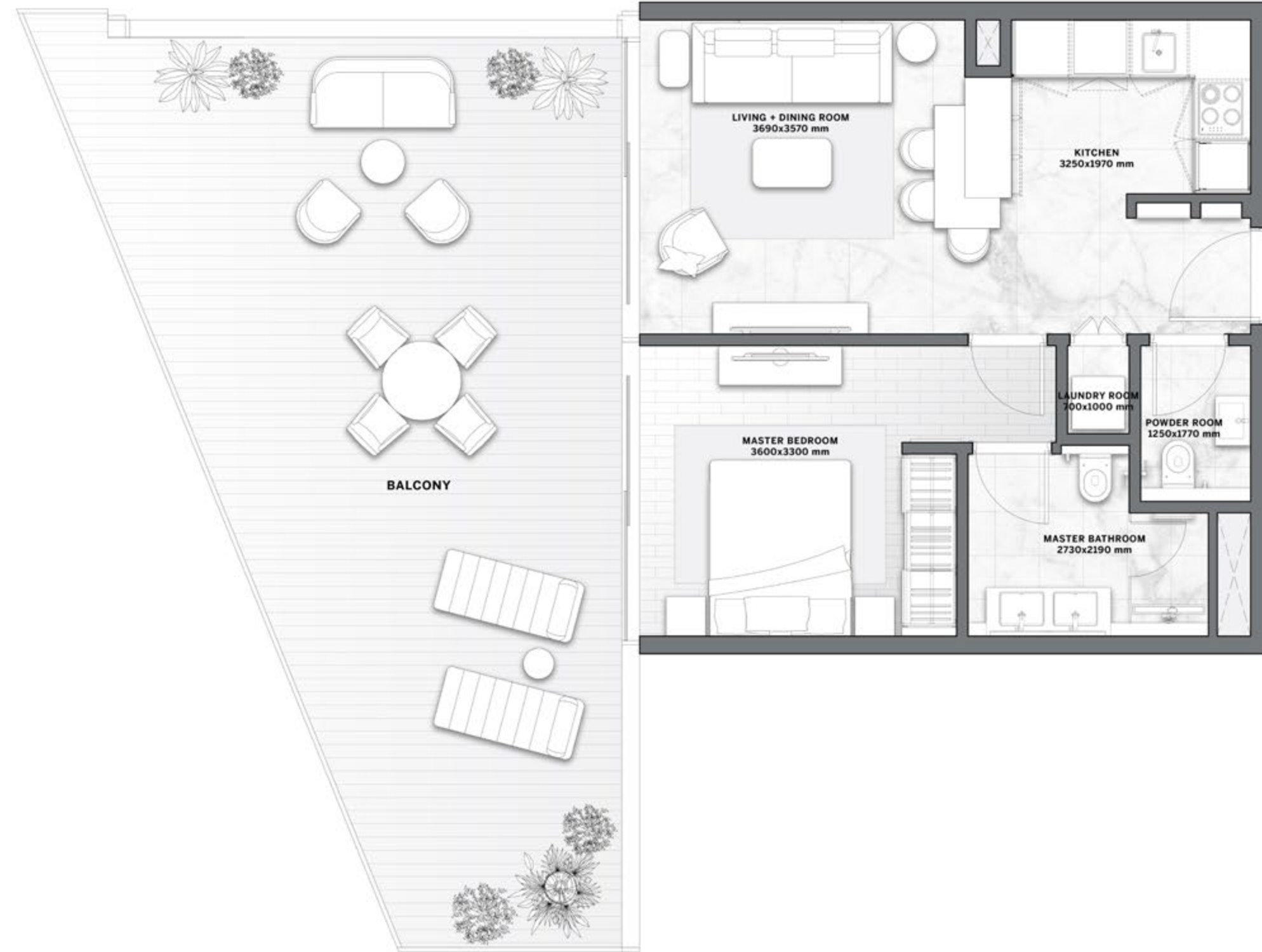
إخلاء المسؤولية: إن كافة الصور والخطط والمخططات والمعلومات والبيانات والتفاصيل الواردة في هذا الكتيب هي إرشادية فقط، ويمكن تعديلها في أي وقت حتى الوصول إلى الحالة النهائية كما تم البناء وفقاً للتصميمات النهائية للمشروع والموافقات التنظيمية وأدوات التخطيط. كما أنّ كافة الإرسوزات والنشاطات الداخلية مثل ورق الحائط، والتريات، والأثاث، والإلكترونيات، والسلع البيضاء، والستائر، والمناظر الطبيعية الصلبة والناعمة، والأرضية، والميزات الأخرى، والجيم، وحمامات السباحة، والعناصر الأخرى المعروضة في الكتيب، أو داخل شقة العرض أو بين حدود قطعة الأرض والوحدة، ليست جزءاً من الوحدة ويتم عرضها لأغراض توضيحية فقط.

The Astera

INTERIORS BY ASTON MARTIN



1 غرف نوم من النوع A

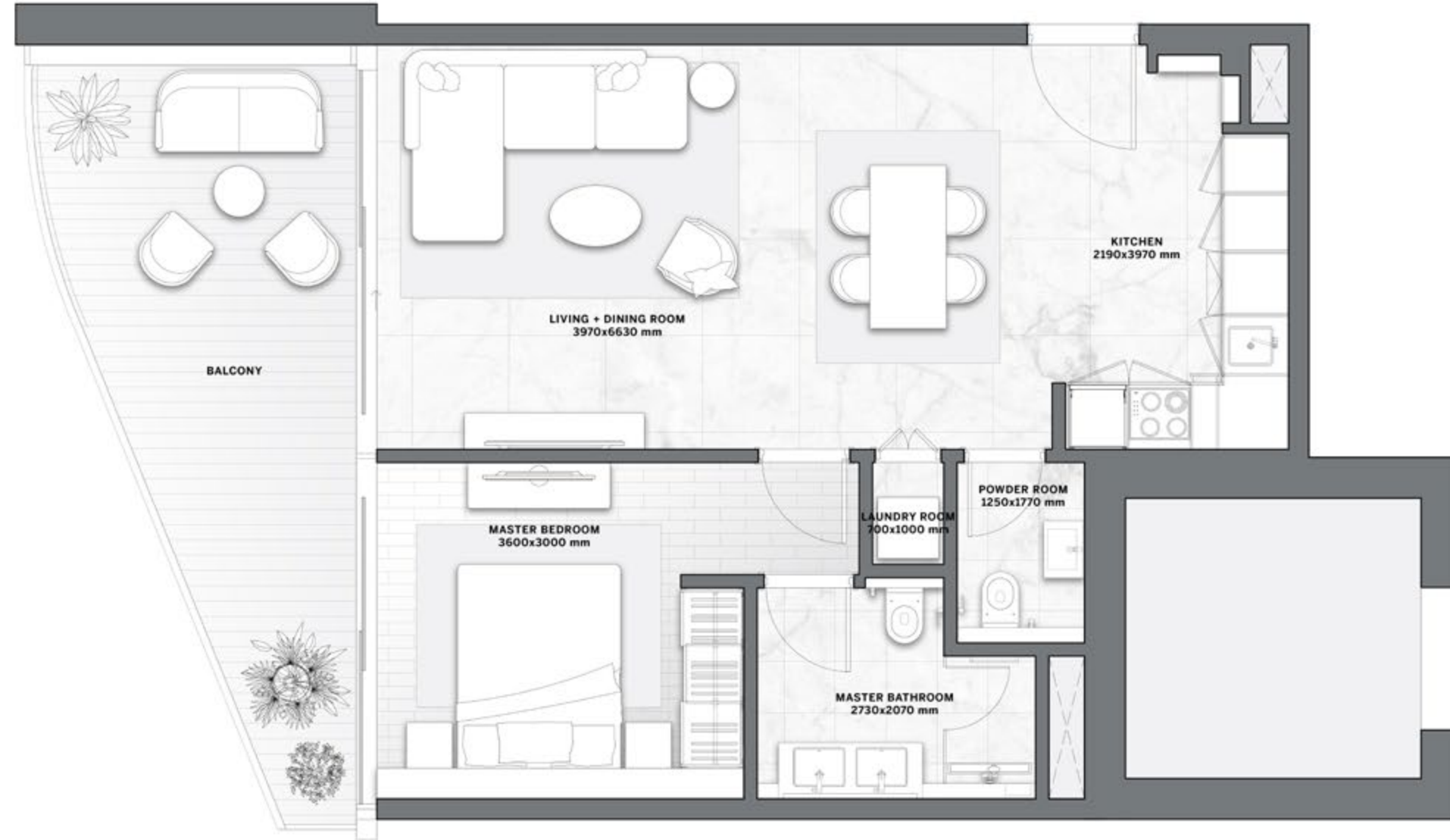


مكان الإقامة	قدم مربع	متر مربع
المنطقة الداخلية	522	48
منطقة الشرفة	372 - 564	34 - 52
إجمالي المساحة المبنية	894 - 1,087	83 - 101

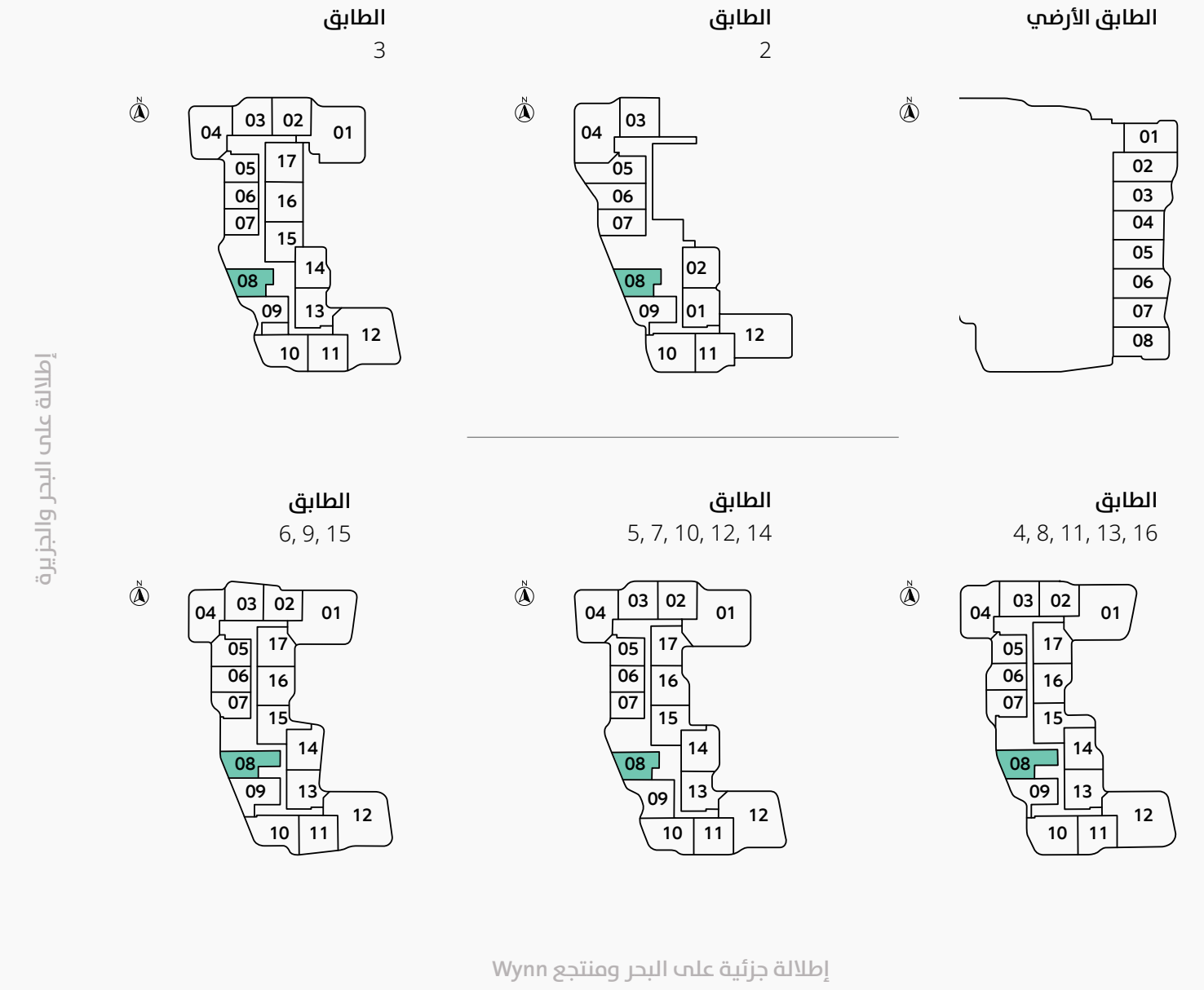
إخلاء المسؤولية: إن كافة الصور والمخططات والمعلومات والبيانات والتفاصيل الواردة في هذا الكتيب هي إرشادية فقط، ويمكن تعديلها في أي وقت حتى الوصول إلى الحالة النهائية كما تم البناء وفقاً للتصميمات النهائية للمشروع والموافقات التنظيمية وأدوات التخطيط. كما أنّ كافة الإرسوزات والنشاطات الداخلية مثل ورق الحائط، والترتبات، والأثاث، والإلكترونيات، والسلع البيضاء، والستائر، والمناظر الطبيعية الصلبة والناعمة، والأرضية، والميزات الأخرى، والجيم، وحمامات السباحة، والعناصر الأخرى المعروضة في الكتيب، أو داخل شقة العرض أو بين حدود قطعة الأرض والوحدة، ليست جزءاً من الوحدة ويتم عرضها لأغراض توضيحية فقط.

The Astera

INTERIORS BY ASTON MARTIN



1 غرف نوم من النوع B



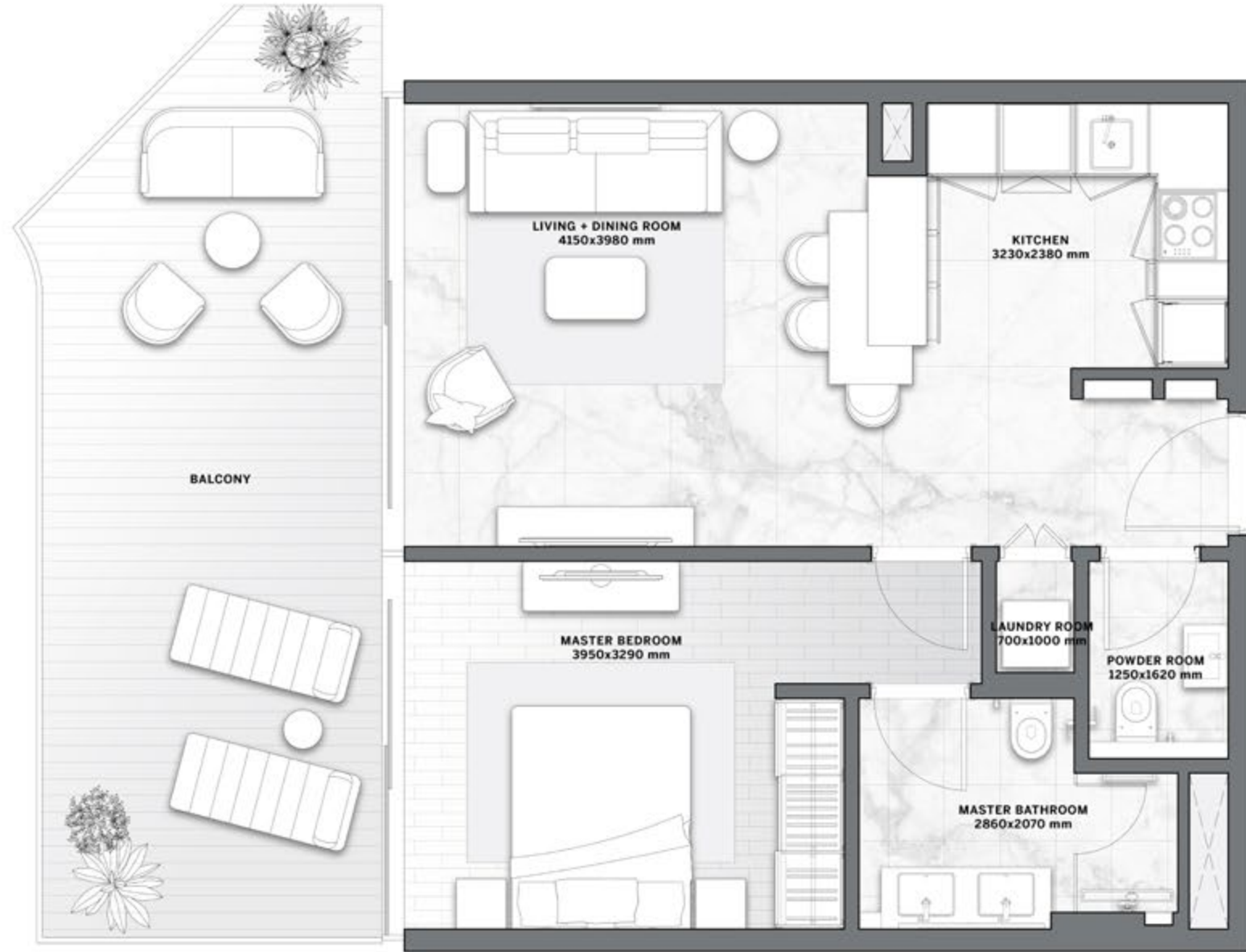
إطلالة جزئية على البحر ومنتجع Wynn

مكان الإقامة	قدم مربع	متر مربع
المنطقة الداخلية	623	58
منطقة الشرفة	209 - 214	19 - 20
إجمالي المساحة المبنية	832 - 837	77 - 78

إخلاء المسؤولية: إن كافة الصور والخطط والمخططات والمعلومات والبيانات والتفاصيل الواردة في هذا الكتيب هي إرشادية فقط، ويمكن تعديلها في أي وقت حتى الوصول إلى الحالة النهائية كما تم البناء وفقاً للتصميمات النهائية للمشروع والموافقات التنظيمية وأدوات التخطيط. كما أنّ كافة الإرسوزارات والنشاطات الداخلية مثل ورق الحائط، والتريات، والأثاث، والإلكترونيات، والسلع البيضاء، والستائر، والمناظر الطبيعية الصلبة والناعمة، والأرضية، والميزات الأخرى، والجيم، وحمامات السباحة، والعناصر الأخرى المعروضة في الكتيب، أو داخل شقة العرض أو بين حدود قطعة الأرض والوحدة، ليست جزءاً من الوحدة ويتم عرضها لأغراض توضيحية فقط.

The Astera

INTERIORS BY ASTON MARTIN



1 غرف نوم من النوع C



إطلالة على البحر والجزيرة

إطلالة على البحر والجزيرة

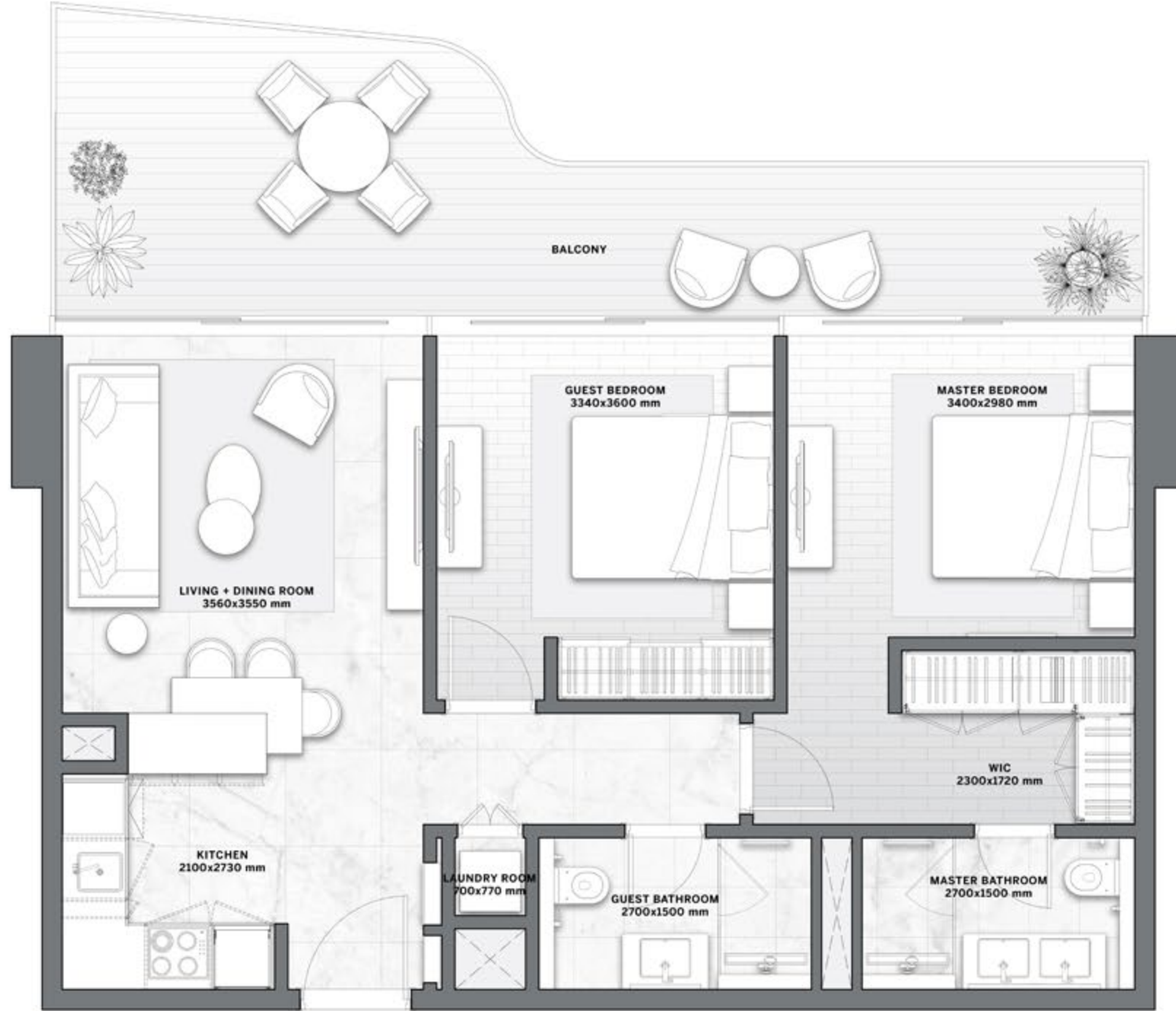
إطلالة جزئية على البحر ومنتجع Wynn

مكان الإقامة	قدم مربع	متر مربع
المنطقة الداخلية	562 - 595	52 - 55
منطقة الشرفة	119 - 702	11 - 65
إجمالي المساحة المبنية	682 - 1,297	63 - 120

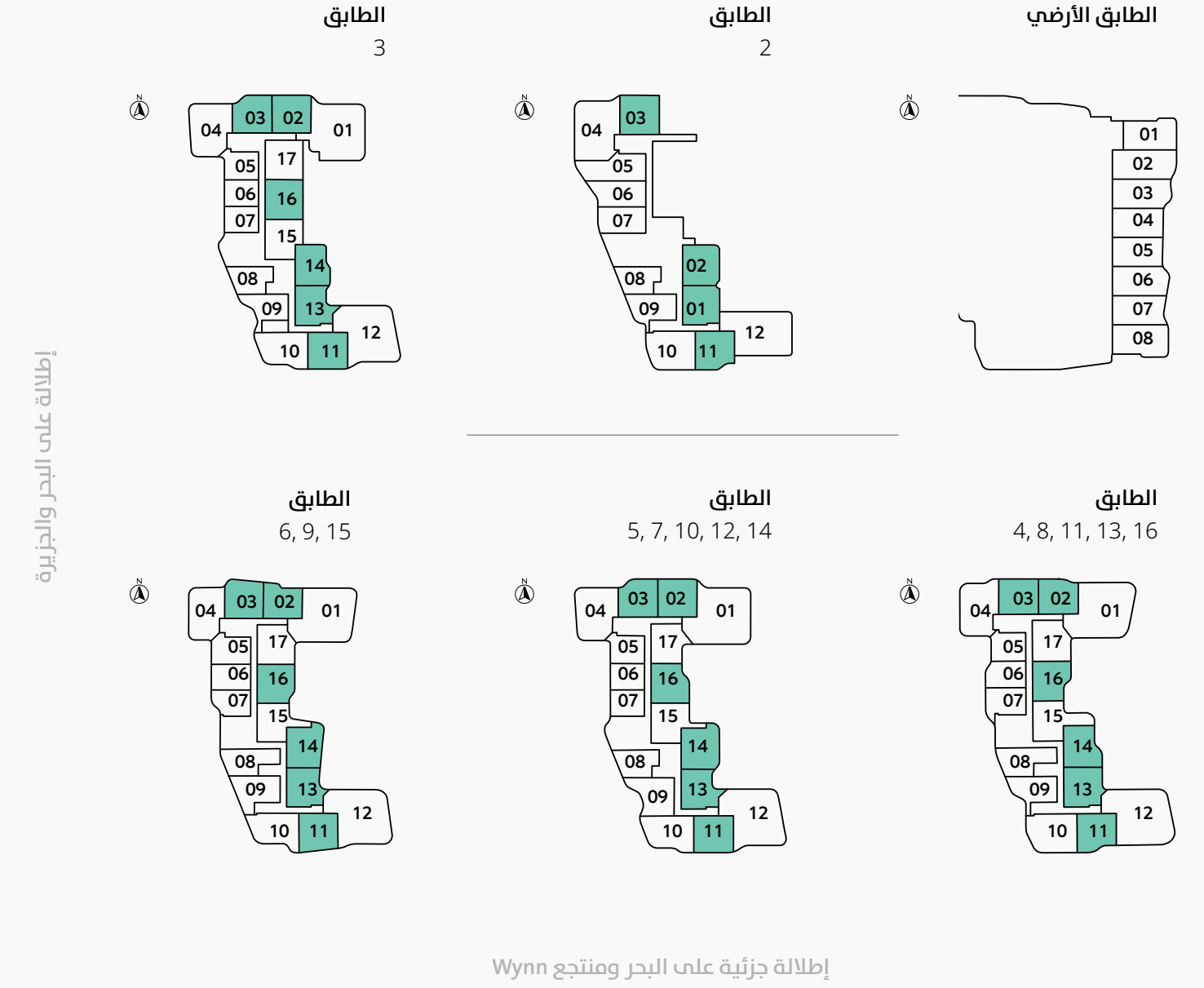
إخلاء المسؤولية: إن كافة الصور والمخططات والمعلومات والبيانات والتفاصيل الواردة في هذا الكتيب هي إرشادية فقط، ويمكن تعديلها في أي وقت حتى الوصول إلى الحالة النهائية كما تم البناء وفقاً للتصميمات النهائية للمشروع والموافقات التنظيمية وأدوات التخطيط. كما أنّ كافة الإرسوزات والنشاطات الداخلية مثل ورق الحائط، والترتبات، والأثاث، والإلكترونيات، والسلع البيضاء، والستائر، والمناظر الطبيعية الصلبة والناعمة، والأرضية، والميزات الأخرى، والجيم، وحمامات السباحة، والعناصر الأخرى المعروضة في الكتيب، أو داخل شقة العرض أو بين حدود قطعة الأرض والوحدة، ليست جزءاً من الوحدة ويتم عرضها لأغراض توضيحية فقط.

The Astera

INTERIORS BY ASTON MARTIN



2 غرف نوم من النوع A



مكان الإقامة	قدم مربع	متر مربع
المنطقة الداخلية	733 - 786	68 - 73
منطقة الشرفة	252 - 467	23 - 43
إجمالي المساحة المبنية	1,002 - 1,252	93 - 116

إخلاء المسؤولية: إن كافة الصور والمخططات والمعلومات والبيانات والتفاصيل الواردة في هذا الكتيب هي إرشادية فقط، ويمكن تعديلها في أي وقت حتى الوصول إلى الحالة النهائية كما تم البناء وفقاً للتصميمات النهائية للمشروع والموافقات التنظيمية وأدوات التخطيط. كما أنّ كافة الإرسوزارات والنشيطيات الداخلية مثل ورق الحائط، والترتبات، والأثاث، والإلكترونيات، والسلع البيضاء، والستائر، والمناظر الطبيعية الصلبة والناعمة، والأرضية، والميزات الأخرى، والجيم، وحمامات السباحة، والعناصر الأخرى المعروضة في الكتيب، أو داخل شقة العرض أو بين حدود قطعة الأرض والوحدة، ليست جزءاً من الوحدة ويتم عرضها لأغراض توضيحية فقط.

The Astera

INTERIORS BY ASTON MARTIN



2 غرف نوم من النوع B



إطلالة جزئية على البحر ومنتجع Wynn

مكان الإقامة	قدم مربع	متر مربع
المنطقة الداخلية	729	68
منطقة الشرفة	252 - 369	23 - 34
إجمالي المساحة المبنية	981 - 1,098	91 - 102

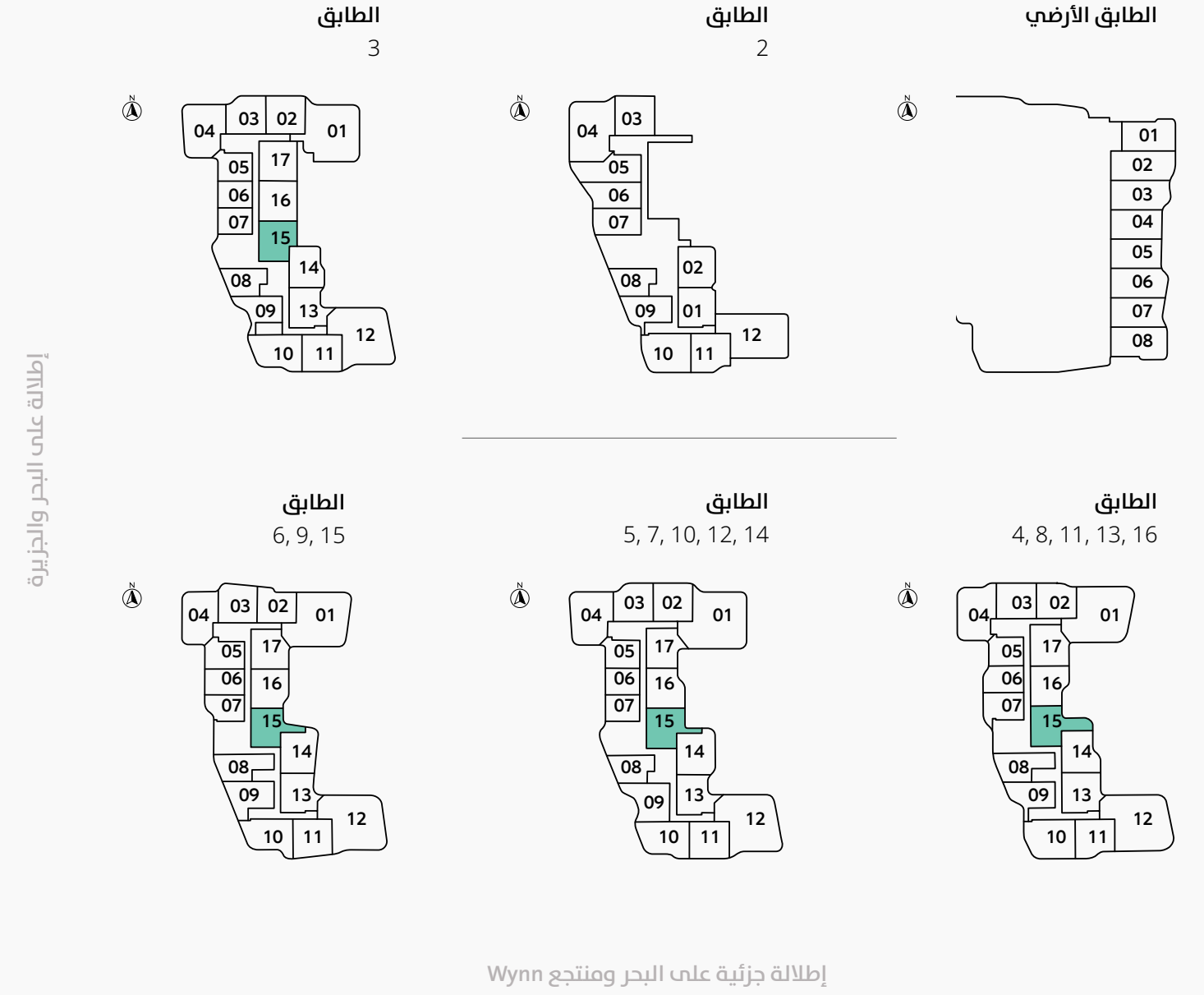
إخلاء المسؤولية: إن كافة الصور والمخططات والمعلومات والبيانات والتفاصيل الواردة في هذا الكتيب هي إرشادية فقط، ويمكن تعديلها في أي وقت حتى الوصول إلى الحالة النهائية كما تم البناء وفقاً للتصميمات النهائية للمشروع والموافقات التنظيمية وأدوات التخطيط. كما أنّ كافة الإرسوزات والنشاطات الداخلية مثل ورق الخائط، والترتبات، والأثاث، والإلكترونيات، والسلع البيضاء، والستائر، والمناظر الطبيعية الصلبة والناعمة، والأرضية، والميزات الأخرى، والجيم، وحمامات السباحة، والعناصر الأخرى المعروضة في الكتيب، أو داخل شقة العرض أو بين حدود قطعة الأرض والوحدة، ليست جزءاً من الوحدة ويتم عرضها لأغراض توضيحية فقط.

The Astera

INTERIORS BY ASTON MARTIN



2 غرف نوم من النوع C



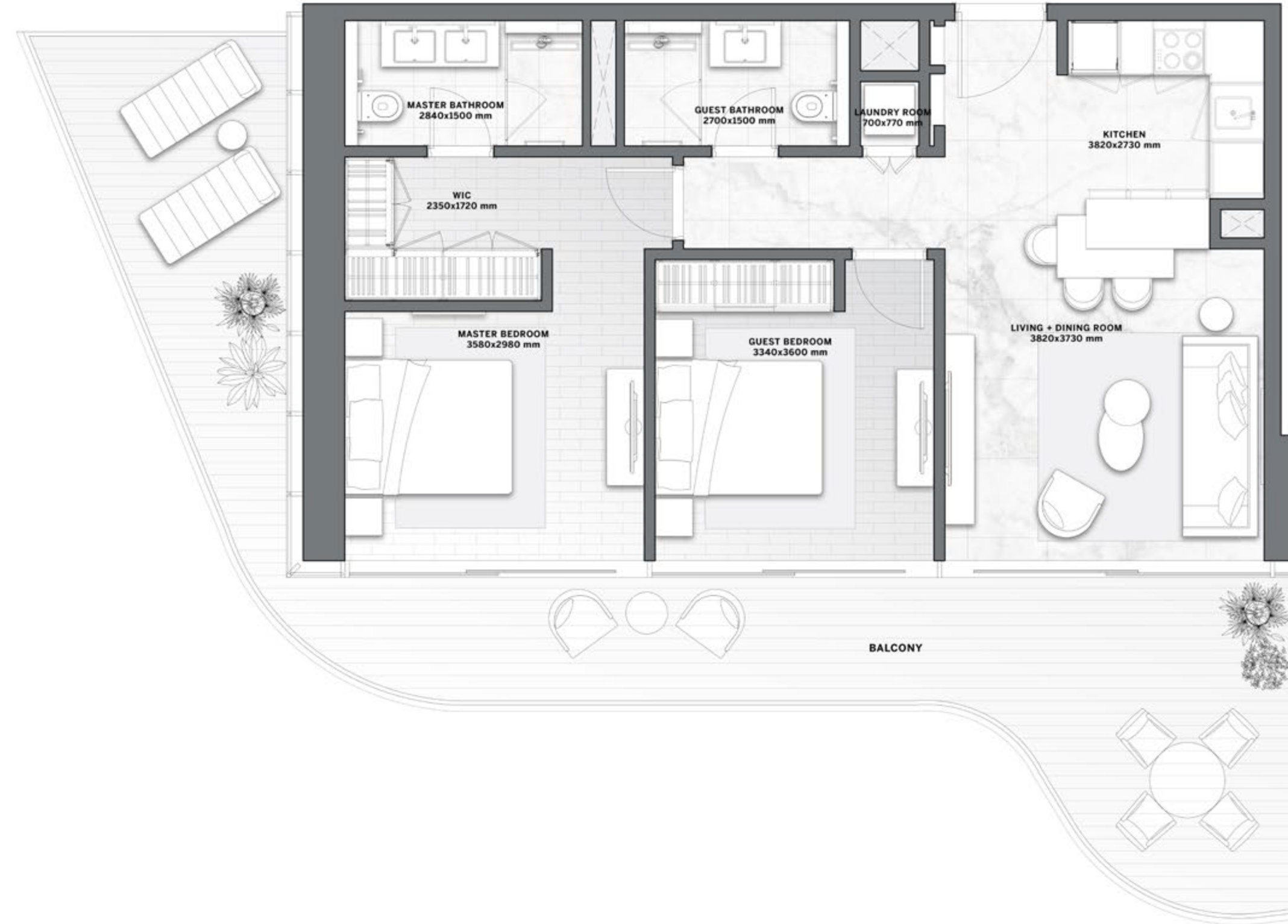
إطلالة جزئية على البحر ومنتجع Wynn

مكان الإقامة	قدم مربع	متر مربع
المنطقة الداخلية	736 - 810	68 - 75
منطقة الشرفة	260 - 397	24 - 37
إجمالي المساحة المبنية	1,062 - 1,197	99 - 111

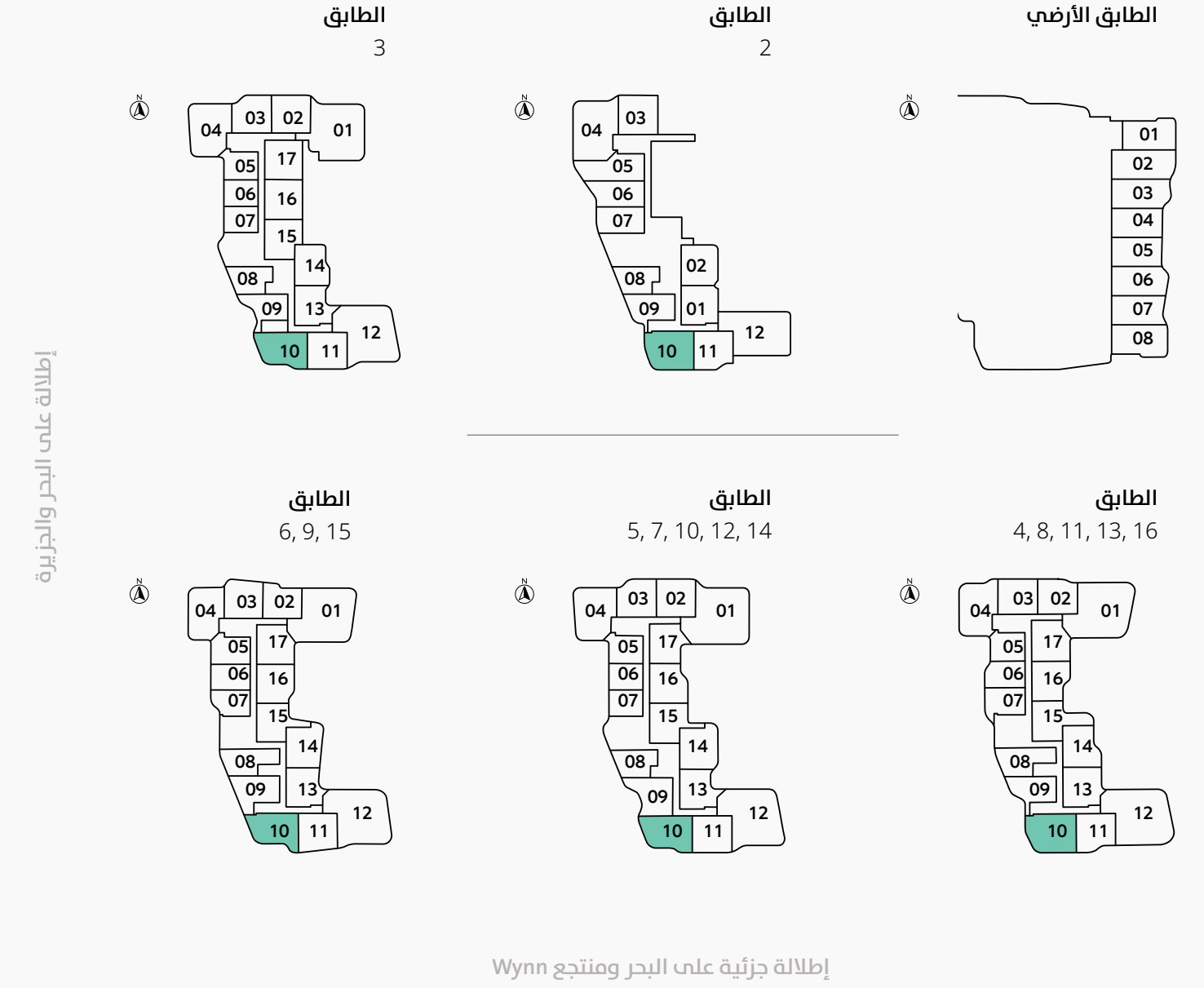
إخلاء المسؤولية: إن كافة الصور والخطط والمخططات والمعلومات والبيانات والتفاصيل الواردة في هذا الكتيب هي إرشادية فقط، ويمكن تعديلها في أي وقت حتى الوصول إلى الحالة النهائية "كما تم البناء" وفقاً للتصميمات النهائية للمشروع والموافقات التنظيمية وأدوات التخطيط. كما أنّ كافة الإرسوزات والنشاطات الداخلية مثل ورق الحائط، والتريات، والأثاث، والإلكترونيات، والسلع البيضاء، والستائر، والمناظر الطبيعية الصلبة والناعمة، والأرصفة، والميزات الأخرى، والجيم، وحمامات السباحة، والعناصر الأخرى المعروضة في الكتيب، أو داخل شقة العرض أو بين حدود قطعة الأرض والوحدة، ليست جزءاً من الوحدة ويتم عرضها لأغراض توضيحية فقط.

The Astera

INTERIORS BY ASTON MARTIN



2 غرف نوم من النوع D



إطلالة على البحر والجزيرة

إطلالة جزئية على البحر ومنتجع Wynn

إطلالة على البحر والجزيرة

مكان الإقامة	قدم مربع	متر مربع
المنطقة الداخلية	787	73
منطقة الشرفة	459 - 607	42 - 56
إجمالي المساحة المبنية	1,246 - 1,394	116 - 129

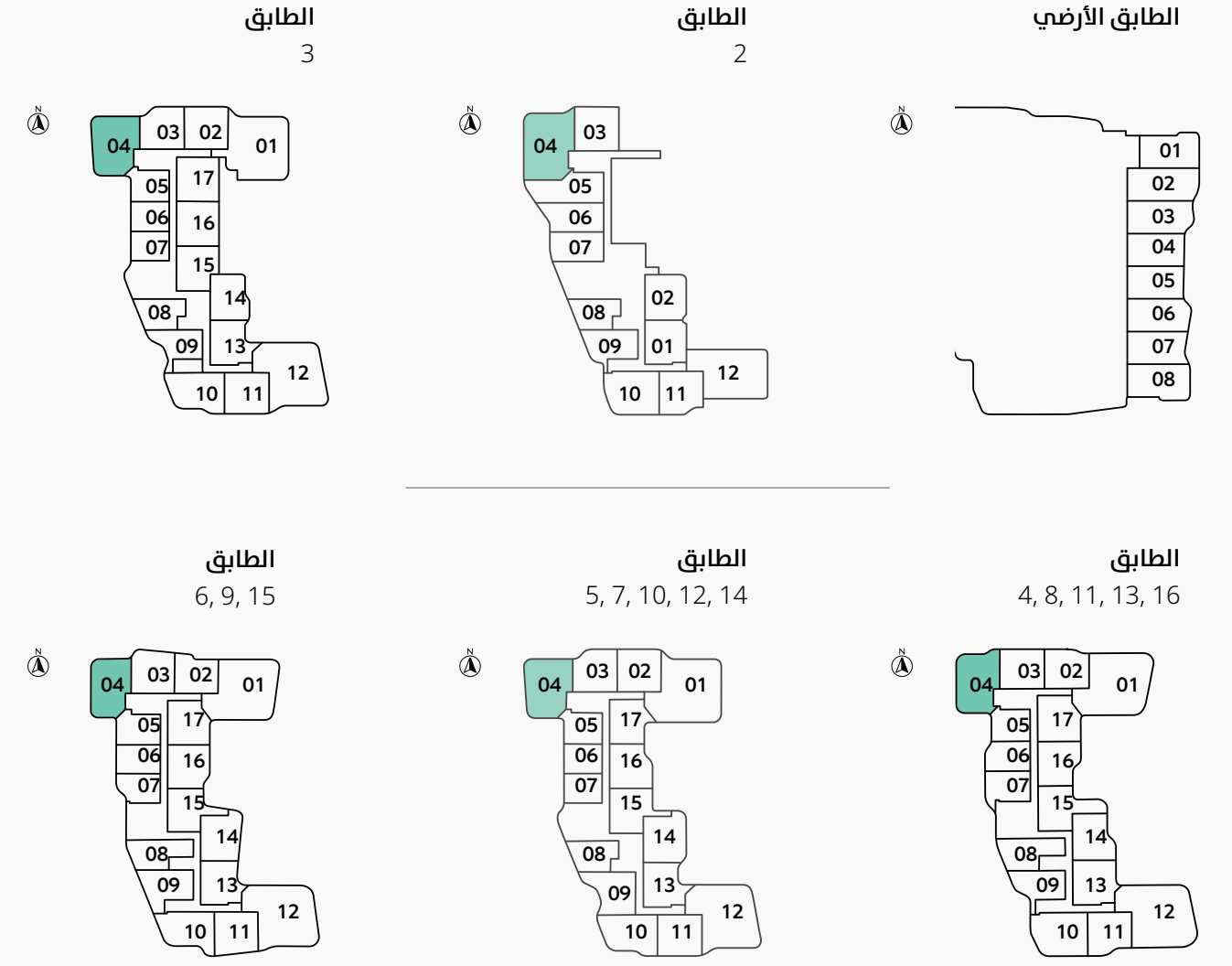
إخلاء المسؤولية: إن كافة الصور والمخططات والمعلومات والبيانات والتفاصيل الواردة في هذا الكتيب هي إرشادية فقط، ويمكن تعديلها في أي وقت حتى الوصول إلى الحالة النهائية "كما تم البناء" وفقاً للتصميمات النهائية للمشروع والموافقات التنظيمية وأدوات التخطيط. كما أنّ كافة الإرسوزات والنشاطات الداخلية مثل ورق الحائط، والترتبات، والأثاث، والإلكترونيات، والسلع البيضاء، والستائر، والمناظر الطبيعية الصلبة والناعمة، والأرضية، والميزات الأخرى، والجيم، وحمامات السباحة، والعناصر الأخرى المعروضة في الكتيب، أو داخل شقة العرض أو بين حدود قطعة الأرض والوحدة، ليست جزءاً من الوحدة ويتم عرضها لأغراض توضيحية فقط.

The Astera

INTERIORS BY ASTON MARTIN



2 غرف نوم من النوع E



إطلالة على البحر والجزيرة

إطلالة على البحر والجزيرة

إطلالة جزئية على البحر ومنتجع Wynn

مكان الإقامة	قدم مربع	متر مربع
المنطقة الداخلية	820	76
منطقة الشرفة	539 - 659	50 - 61
إجمالي المساحة المبنية	1,359 - 1,479	126 - 182

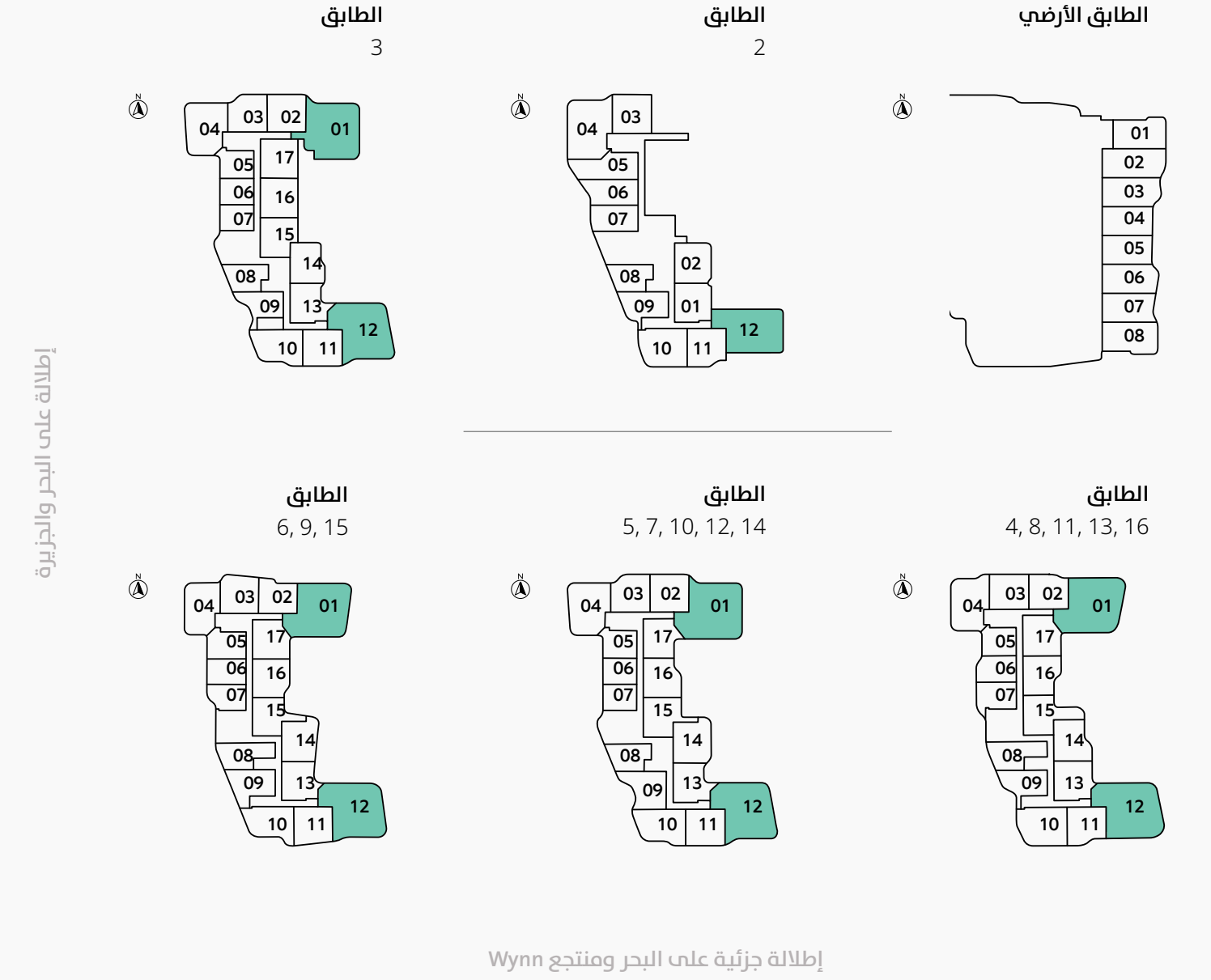
إخلاء المسؤولية: إن كافة الصور والمخططات والمعلومات والبيانات والتفاصيل الواردة في هذا الكتيب هي إرشادية فقط، ويمكن تعديلها في أي وقت حتى الوصول إلى الحالة النهائية "كما تم البناء" وفقاً للتصميمات النهائية للمشروع والموافقات التنظيمية وأدوات التخطيط. كما أنّ كافة الإرسوزات والنشاطات الداخلية مثل ورق الحائط، والترتبات، والأثاث، والإلكترونيات، والسلع البيضاء، والستائر، والمناظر الطبيعية الصلبة والناعمة، والأرضية، والميزات الأخرى، والجيم، وحمامات السباحة، والعناصر الأخرى المعروضة في الكتيب، أو داخل شقة العرض أو بين حدود قطعة الأرض والوحدة، ليست جزءاً من الوحدة ويتم عرضها لأغراض توضيحية فقط.

The Astera

INTERIORS BY ASTON MARTIN



3 غرف نوم من النوع A



مكان الإقامة	قدم مربع	متر مربع
المنطقة الداخلية	1,466 - 1,508	136-140
منطقة الشرفة	961 - 1,264	89 - 117
إجمالي المساحة المبنية	2,443 - 2,730	227 - 254

إخلاء المسؤولية: إن كافة الصور والمخططات والمعلومات والبيانات والتفاصيل الواردة في هذا الكتيب هي إرشادية فقط، ويمكن تعديلها في أي وقت حتى الوصول إلى الحالة النهائية كما تم البناء وفقاً للتصميمات النهائية للمشروع والموافقات التنظيمية وأدوات التخطيط. كما أن كافة الإرسوزات والنشاطات الداخلية مثل ورق الحائط، والتريات، والأثاث، والإلكترونيات، والسلع البيضاء، والستائر، والمناظر الطبيعية الصلبة والناعمة، والأرضية، والميزات الأخرى، والجيم، وحمامات السباحة، والعناصر الأخرى المعروضة في الكتيب، أو داخل شقة العرض أو بين حدود قطعة الأرض والوحدة، ليست جزءاً من الوحدة ويتم عرضها لأغراض توضيحية فقط. W

العالم دارك

دار جلوبال (ش.م.ع) شركة تطوير عقاري دولية متخصصة في المشاريع الفاخرة الحصرية، في نخبة المدن العالمية الأكثر جاذبية.

تُلبى الشركة تطلعات المواطنين في كل بقاع العالم من الباحثين عن استثمارات مميزة، ومنازل ثانوية، وحياة مترفة، حيث تحوّل العقارات إلى أدوات اقتصادية تفتح المجال أمام فرص جديدة للمستثمرين والدول التي تستثمر فيها.

تعاونت دار جلوبال مع أكثر من 10 علامات تجارية فاخرة عالمية، منها منظمة ترامب، أستون مارتن، أوتوموبيلي لامبورغيني، إيلي صعب، مساكن ماريوت، ميسوني، معوض، باغاني أوتوموبيلي، دلبيو هوتيلز، فيرساتشي. وتوفر هذه الشراكات فرصًا استثمارية فريدة في المدن العالمية، تتيح تنمية رأس المال وحمايته.

ولا يقتصر نشاط دار جلوبال، المدرجة في بورصة لندن، على تطوير العقارات، بل تقود عملية التحوّل الاقتصادي عبر استقطاب العملاء العالميين وتعزيز تدفق الاستثمار الأجنبي المباشر. من خلال ضخ رأس المال، وتعزيز الثقة، والخبرة في القطاع، تُسهم دار جلوبال في تعزيز البنية التحتية المحلية والارتقاء بالجاذبية العالمية لكل وجهة.

تمتلك دار جلوبال حضورًا في 14 مدينة دولية موزعة على 7 دول، تشمل المملكة المتحدة، إسبانيا، جزر المالديف، المملكة العربية السعودية، الإمارات العربية المتحدة، سلطنة عُمان، وقطر. كما توسّع الشركة أعمالها في قطاع الضيافة الفاخرة، من خلال تطوير فنادق راقية في دبي، جزر المالديف، وسلطنة عُمان.

وحرصًا على تلبية احتياجات عملائها الدوليين، أنشأت دار جلوبال مكاتب للمبيعات وخدمة العملاء في كل من نيويورك، لندن، ماربيا، أثينا، دبي، جدة، الرياض، مسقط، والدوحة.

مكاتب دار جلوبال



دبي، الإمارات العربية المتحدة

أبراج جميرا الإمارات
الطابق 30، شارع الشيخ زايد
صندوق البريد رقم 2523، دبي،
الإمارات العربية المتحدة
+971 4 562 9616

مسقط، عمان

دار الأوبرا السلطانية مسقط
شاطئ الفريم
مسقط، سلطنة عُمان
+968 2270 2771

الدوحة، قطر

مبنى ماليبو
مدينة لوسيل الترفيهية
الدوحة، قطر
+974 4410 8282

لندن، المملكة المتحدة

50 هانز كريست
نايتسبريدج، لندن
SW1X 0NA، المملكة المتحدة
+1 212 715 1067

الرياض، المملكة العربية السعودية

2135 شارع التحلية،
العلياء، 12222
الرياض، المملكة العربية السعودية
+966 800 118 8081

نيويورك، الولايات المتحدة الأمريكية

الطابق 19 - برج ترامب
نيويورك، 725 الجادة الخامسة،
USA, NY 10022
+1 212 715 1067

ماربيلا، إسبانيا

ماربيلا جولدن مايل، بوليفارد برينسيبي ألفونسو
دي هوهنلوه، ماربيلا 29602،
مالقة، إسبانيا
+34 951 121 221

جدة، المملكة العربية السعودية

حي الشاطئ، 23613،
طريق الملك عبد العزيز،
جدة، المملكة العربية السعودية
+966 800 118 8081

أثينا، اليونان

7 شارع ميرلين،
10671، أتيكا،
أثينا، اليونان

لمزيد من المعلومات حول أستيرا، تصاميم داخلية على يد شركة أستون مارتن،
يرجى الاتصال على الرقم: +971 4562 9616 (الإمارات العربية المتحدة)

كما يمكنك زيارة موقعنا الإلكتروني: darglobal.co.uk
أو عبر منصات وسائل التواصل الاجتماعية الخاصة بنا



معلومات حول



تأسست شركة آرفيس في عام 1994، وكانت رائدة في تحويل أفق دبي. آرفيس شركة متخصصة في التطوير العقاري والترفيه والخدمات اللوجستية والضيافة، وتلتزم في تسليم مشاريع عالمية المستوى والتي تعزز نوعية الحياة والنمو المستدام. تدمج الشركة الحلول المبتكرة وتحافظ على أعلى معايير النزاهة ورضا العملاء. من خلال الشراكات الاستراتيجية والنهج المتطلع، ترسم آرفيس باستمرار مستقبل دولة الإمارات العربية المتحدة، مما يعكس تفانيها في التميز وتنمية المجتمع.

شريك مشاريع التطوير المشتركة





DARGLOBAL.CO.UK

شريك مشاريع التطوير المشتركة



ARVEES