



MINA AL ARAB
BERMUDA

Relax by the water

Enter a world of beautiful sandy beaches which merge with the warm waters of the Arabian Gulf, surrounded by nature and beauty, the marine life you dream of, a blissful getaway that you can call home.

Whether it's your primary residence, weekend getaway or vacation retreat, Mina Al Arab is a destination that offers the very best of vacation living.

استمتع بأحلى الأوقات على الشاطئ

تفضلوا إلى عالم جميل من الرمال الذهبية والشواطئ الدافئة للخليج العربي حيث تحيط بكم المناظر الطبيعية الخلابة والحياة البحرية التي طالما حلمتم بها لتصبح أحلامكم اليوم حقيقة تعيشونها كل يوم.

سواءً اتخذت من ميناء العرب مكان إقامتك الدائم أو ملاذاً لك في عطلة نهاية الأسبوع فهو المكان الذي سيجعل من مكان إجازتك بيتاً لك.

Luxury awaits
الرفاهية بانتظاركم



Take in the views

As a new day dawns, wake up feeling relaxed, and excited to experience a luxury waterfront lifestyle day after day. Listen to the sounds of nature, splash in the sea, feel the soft sand in between your toes, do as your heart desires! as your home is your holiday.

متع ناظريك بأحلى الآفاق

مع انطلاقة كل يوم جديد، ابدأ تشارك بالتمتع بحياة الرفاهية والترف على الواجهة المائية واستمع إلى الحان الطبيعة التي تعزفها لك أمواج البحر فيما تتغلغل أقدامك بين الرمال الناعمة وأنعم بحس الرفاهية! فيبتك هو وجهتك القادمة للإجازة.

Enjoy life at the water's edge

Life does not get better than this, step out of your front door to experience life at the waters edge, spend quality time with your loved ones or simply take a leisurely stroll to appreciate the natural beauty surrounding your home.

دلل نفسك بحياة الترف على شاطئ البحر

كل ما تتمنى بين يديك، فما أن تخطو خارج منزل أحلامك حتى تخطو في شاطئ البحر لتقضي أحلى الاوقات مع من تحب وأنت تمشي على الرمال الدافئ مستمتعاً بما تحيطك به طبيعة المكان من جمال وسكينة.



Introducing Mina Al Arab

Six distinct districts, each with their own character and inviting atmosphere - this defines the unique master plan of Mina Al Arab. Designed to offer a range of inviting activities and surroundings, the districts are carefully crafted around the kind of experience residents and visitors wish to have at the destination. From beautiful homes and resort hotels on the Arabian Gulf, to the expansive beauty of ecological preserves, wetlands and beaches, they all come together to create one exceptional destination - Mina Al Arab.

المخطط الرئيسي

ست مناطق مميزة .. لكل واحدة منها سحرًا خاصاً و جواً مغرباً - هذا هو المخطط الرئيسي لميناء العرب الذي وجد خصيصاً لتقديم مجموعة شاملة من الأنشطة و المناطق المثيرة، فقد صممت المناطق الست بدقة و عناية فائقة لتوفّر مختلف أنواع التجارب الممتعة التي يرغب القاطنون و الزوار بخصها، فهناك المنازل الجميلة و الفنادق و المنتجعات المطلة على الخليج العربي و سحر الطبيعة الممتد في المحميات البيئية و الأراضي الساحلية الأخاذة و الشواطئ، تجتمع معاً لتقديم لكم.. ميناء العرب.

The Bermudan lifestyle

Welcome to Mina Al Arab Bermuda, the latest residential offering from RAK Properties. A lifestyle encompassing a blissful, tranquil realm surrounded by serene tropical waters, beautiful landscaping and recreational facilities that create the perfect domain to relax. Mina Al Arab Bermuda offers a choice of beautiful residential villas and townhouses ranging between 2-6 bedrooms nestled within protected coastal wetlands and pristine natural beaches. Making it an ideal family place to live.

نمط حياة بيرمودا

مرحباً بكم في ميناء العرب، مجمع الواجهة المائية الجديدة من رأس الخيمة العقارية حيث تلتقي المزارع الخضراء بالمحميات الطبيعية والشواطئ الذهبية لتتمتع بنمط حياة هادئ و ممتع تحيط به المناظر الطبيعية الخلابة والمرافق الخدمية الراقية لتكون البقعة المثالية لعيش الاجازات. ويوفر لكم مجمع بيرمودا في ميناء العرب خيارات عدة بين الفلل السكنية المنفصلة والمنازل المتجاورة تتراوح بين ٢ و ٦ غرف نوم تحيط بها المحميات الطبيعية والشواطئ الذهبية لحياة عائلية تستحقها.



- 1 The Beachfront
- 2 The Lagoon Walk
- 3 The Harbour
- 4 Granada
- 5 Malibu
- 6 Bermuda
- 7 Marbella
- 8 Flamingo Villas
- 9 Eco Lodge
- 10 Wetlands
- 11 Theme Parks
- 12 Anantara Resort & Spa
- 13 Intercontinental Hotel and Resorts



Bermuda - key plan



- Type A - 6 Bedrooms
- Type B - 5 Bedrooms
- Type C - 4 Bedrooms
- Type D - 3 Bedrooms
- Type E - 2 Bedrooms

قيلات - بيرمودا

Bermuda villas - Type A

6 Bedroom + Maid + Driver

فلل بيرمودا - النمط A

٦ غرف + غرفة خادمة + غرفة سائق

Front Elevation

المنظر الأمامي



- النمط A - ٦ غرف
- النمط B - ٥ غرف
- النمط C - ٤ غرف
- النمط D - ٣ غرف
- النمط E - ٢ غرف

Bermuda villas - Type A

6 Bedroom + Maid + Driver

Rear Elevation



فلل بيرمودا - النمط A

٦ غرف + غرفة خادمة + غرفة سائق

المنظر الخلفي

Ground floor

المستوى الأرضي



Technical specifications

- * Ground floor area 384 sq.m / 4131.84 sq.ft
- * First floor area 242.50 sq.m / 2609.3 sq.ft
- * Total Area 626.5 sq.m / 6741.14 sq.ft

الدعم الفني

- * مساحة الطابق الأرضي 384 sq.m / 4131.84 sq.ft
- * مساحة الطابق الأول 242.50 sq.m / 2609.3 sq.ft
- * المساحة الإجمالية 626.5 sq.m / 6741.14 sq.ft

* The Artist's Renderings are for illustration purposes only. Actual usable floor space may vary from the value stated.
* The developer reserves the right to make revisions.

* هذه الرسومات توضيحية وقد تختلف الفلل الواقعية عن الرسومات.
* تحتفظ الجهة المطورة بحق إجراء التعديلات.

First floor

المستوى الأول



Technical specifications

- * Ground floor area 384 sq.m / 4131.84 sq.ft
- * First floor area 242.50 sq.m / 2609.3 sq.ft
- * Total Area 626.5 sq.m / 6741.14 sq.ft

الدعم الفني

- * مساحة الطابق الأرضي 384 sq.m / 4131.84 sq.ft
- * مساحة الطابق الأول 242.50 sq.m / 2609.3 sq.ft
- * المساحة الإجمالية 626.5 sq.m / 6741.14 sq.ft

* The Artist's Renderings are for illustration purposes only. Actual usable floor space may vary from the value stated.
* The developer reserves the right to make revisions.

* هذه الرسومات توضيحية وقد تختلف الفلل الواقعية عن الرسومات.
* تحتفظ الجهة المطورة بحق إجراء التعديلات.

Bermuda villas - Type B

5 Bedroom + Maid + Driver

فلل بيرمودا - النمط B

5 غرف + غرفة خادمة + غرفة سائق

Front Elevation

المنظر الأمامي



Bermuda villas - Type B

5 Bedroom + Maid + Driver

Rear Elevation



فلل بيرمودا - النمط B

٥ غرف + غرفة خادمة + غرفة سائق

المنظر الخلفي

Ground floor

المستوى الأرضي



Technical specifications

- * Ground floor area 306.50 sq.m / 3297.94 sq.ft
- * First floor area 207.50 sq.m / 2232.7 sq.ft
- * Total Area 514 sq.m / 5530.64 sq.ft

الدعم الفني

- * مساحة الطابق الأرضي 306.50 sq.m / 3297.94 sq.ft
- * مساحة الطابق الأول 207.50 sq.m / 2232.7 sq.ft
- * المساحة الإجمالية 514 sq.m / 5530.64 sq.ft

* The Artist's Renderings are for illustration purposes only. Actual usable floor space may vary from the value stated.
* The developer reserves the right to make revisions.

* هذه الرسومات توضيحية وقد تختلف الفلل الواقعية عن الرسومات.
* تحتفظ الجهة المطورة بحق إجراء التعديلات.

First floor

المستوى الأول



Technical specifications

- * Ground floor area 306.50 sq.m / 3297.94 sq.ft
- * First floor area 207.50 sq.m / 2232.7 sq.ft
- * Total Area 514 sq.m / 5530.64 sq.ft

الدعم الفني

- * مساحة الطابق الأرضي 306.50 sq.m / 3297.94 sq.ft
- * مساحة الطابق الأول 207.50 sq.m / 2232.7 sq.ft
- * المساحة الإجمالية 514 sq.m / 5530.64 sq.ft

* The Artist's Renderings are for illustration purposes only. Actual usable floor space may vary from the value stated.
* The developer reserves the right to make revisions.

* هذه الرسومات توضيحية وقد تختلف الفلل الواقعية عن الرسومات.
* تحتفظ الجهة المطورة بحق إجراء التعديلات.

Bermuda villas - Type C

4 Bedroom + Maid + Driver

Front Elevation



فيلل بيرمودا - النمط C

٤ غرف + غرفة خادمة + غرفة سائق

المنظر الأمامي

Bermuda villas - Type C

4 Bedroom + Maid + Driver

Rear Elevation



فيل بيمودا - النمط C

٤ غرف + غرفة خادمة + غرفة سائق

المنظر الخلفي

Ground floor

المستوى الأرضي



Technical specifications

* Ground floor area	275.50 sq.m / 2964.38 sq.ft
* First floor area	167.64 sq.m / 1803.81 sq.ft
* Total Area	443.14 sq.m / 4768.19 sq.ft

الدعم الفني

275.50 sq.m / 2964.38 sq.ft	* مساحة الطابق الأرضي
167.64 sq.m / 1803.81 sq.ft	* مساحة الطابق الأول
443.14 sq.m / 4768.19 sq.ft	* المساحة الإجمالية

* The Artist's Renderings are for illustration purposes only. Actual usable floor space may vary from the value stated.

* The developer reserves the right to make revisions.

* هذه الرسومات توضيحية وقد تختلف الفيل الواقعية عن الرسومات.

* تحتفظ الجهة المطورة بحق إجراء التعديلات.

First floor

المستوى الأول



Technical specifications

- * Ground floor area 275.50 sq.m / 2964.38 sq.ft
- * First floor area 167.64 sq.m / 1803.81 sq.ft
- * Total Area 443.14 sq.m / 4768.19 sq.ft

الدعم الفني

- 275.50 sq.m / 2964.38 sq.ft
- 167.64 sq.m / 1803.81 sq.ft
- 443.14 sq.m / 4768.19 sq.ft

- * مساحة الطابق الأرضي
- * مساحة الطابق الأول
- * المساحة الإجمالية

Bermuda villas - Type D

3 Bedroom + Maid + Study

Front Elevation



فيلل بيرمودا - النمط D

٣ غرفة نوم + غرفة خادمة + غرفة دراسة

المنظر الأمامي

* The Artist's Renderings are for illustration purposes only. Actual usable floor space may vary from the value stated.
* The developer reserves the right to make revisions.

* هذه الرسومات توضيحية وقد تختلف الفيلل الواقعية عن الرسومات.
* تحتفظ الجهة المطورة بحق إجراء التعديلات.

Bermuda villas - Type D

3 Bedroom + Maid + Study

Rear Elevation



فيل بيمودا - النمط D

٣ غرفة نوم + غرفة خادمة + غرفة دراسة

المنظر الخلفي

Ground floor

المستوى الأرضي



Technical specifications

- * Ground floor area 199.30 sq.m / 2144.47 sq.ft
- * First floor area 151.4 sq.m / 1629.06 sq.ft
- * Total Area 350.7 sq.m / 3773.53 sq.ft

الدعم الفني

- 199.30 sq.m / 2144.47 sq.ft
- 151.4 sq.m / 1629.06 sq.ft
- 350.7 sq.m / 3773.53 sq.ft

- * مساحة الطابق الأرضي
- * مساحة الطابق الأول
- * المساحة الإجمالية

* The Artist's Renderings are for illustration purposes only. Actual usable floor space may vary from the value stated.
* The developer reserves the right to make revisions.

* هذه الرسومات توضيحية وقد تختلف الفلل الواقعية عن الرسومات.
* تحتفظ الجهة المطورة بحق إجراء التعديلات.

First floor

المستوى الأول



Technical specifications

- * Ground floor area 199.30 sq.m / 2144.47 sq.ft
- * First floor area 151.4 sq.m / 1629.06 sq.ft
- * Total Area 350.7 sq.m / 3773.53 sq.ft

الدعم الفني

- * مساحة الطابق الأرضي 199.30 sq.m / 2144.47 sq.ft
- * مساحة الطابق الأول 151.4 sq.m / 1629.06 sq.ft
- * المساحة الإجمالية 350.7 sq.m / 3773.53 sq.ft

* The Artist's Renderings are for illustration purposes only. Actual usable floor space may vary from the value stated.

* The developer reserves the right to make revisions.

* هذه الرسومات توضيحية وقد تختلف الفلل الواقعية عن الرسومات.

* تحتفظ الجهة المطورة بحق إجراء التعديلات.

Bermuda villas - Type E

2 Bedroom + Maid + Study

فيلل بيرمودا - النمط E

٢ غرفة نوم + غرفة خادمة + غرفة دراسة

Front Elevation

المنظر الأمامي



Bermuda villas - Type E

2 Bedroom + Maid + Study

Rear Elevation



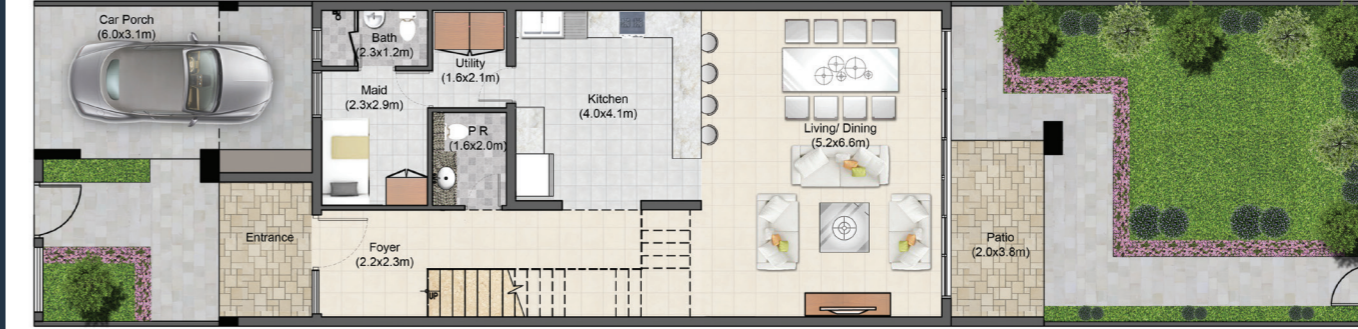
فلل بيرمودا - النمط E

٢ غرفة نوم + غرفة خادمة + غرفة دراسة

المنظر الخلفي

Ground floor

المستوى الأرضي



Technical specifications

* Ground floor area	1429.788 sq.ft
* First floor area	1142.496 sq.ft
* Total Area	2572.285 sq.ft

الدعم الفني

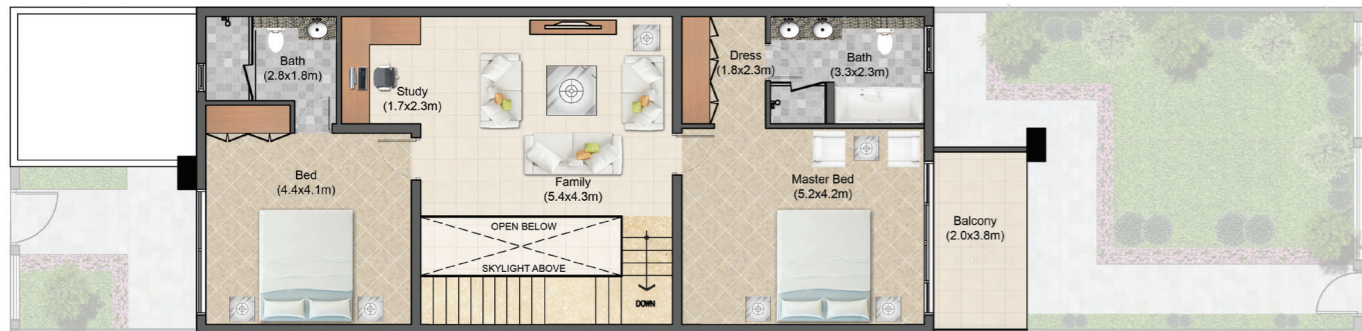
1429.788 sq.ft	* مساحة الطابق الأرضي
1142.496 sq.ft	* مساحة الطابق الأول
2572.285 sq.ft	* المساحة الإجمالية

* The Artist's Renderings are for illustration purposes only. Actual usable floor space may vary from the value stated.
* The developer reserves the right to make revisions.

* هذه الرسومات توضيحية وقد تختلف الفلل الواقعية عن الرسومات.
* تحتفظ الجهة المطورة بحق إجراء التعديلات.

First floor

المستوى الأول



Technical specifications

- * Ground floor area 1429.788 sq.ft
- * First floor area 1142.496 sq.ft
- * Total Area 2572.285 sq.ft

الدعم الفني

- * مساحة الطابق الأرضي 1429.788 sq.ft
- * مساحة الطابق الأول 1142.496 sq.ft
- * المساحة الإجمالية 2572.285 sq.ft

* The Artist's Renderings are for illustration purposes only. Actual usable floor space may vary from the value stated.
* The developer reserves the right to make revisions.

* هذه الرسومات توضيحية وقد تختلف الفلل الواقعية عن الرسومات.
* تحتفظ الجهة المطورة بحق إجراء التعديلات.

Spaces for living

The villas are spacious and immaculately crafted, with a contemporary layout ensuring that every home has stunning views, capitalizing on the natural surroundings, inspiring residents to relax, unwind and enjoy every moment of the superior standards of living.

The community surrounding Mina Al Arab consists of a variety of convenience retail shops, as well as upcoming five star hotels. All adding to the luxurious life style of Mina Al Arab.

مساحات المعيشة

تتميز فلل بيمودا في الواجهة المائية بموقعها الفريد لتكون مفخرة ميناء العرب. حيث تتمتع هذه الفلل بالمساحات الواسعة والتصاميم الفنية بالإضافة إلى التصميم الحديث للجدران والطوابق لتضمن بداعة المنظر لكل من الغرف.

وتتمتع التصاميم الداخلية بإبداعات ريشة الفنان لتتناغم التصاميم الداخلية والخارجية في تناسق مريح وأنيق.



Attention to detail

The Bermuda villas have been designed to optimize the extraordinary beachfront setting and sea views, the modern styling gives the villas a spacious expansive feel. The reception opens into a spacious living and dining area, the interiors are distinctly modern and the rooms consist of quality fittings designed especially to accommodate the luxurious finishings that merge beautifully with the outdoor areas.

Bermuda villas offer you an enticing combination of style, comfort and luxury that blends with quality residential architecture. Surrounded by 360 degrees of nature, beaches, gardens, play areas, pools and sports courts insuring the residents are well entertained.



الدقة في التفاصيل

تم تصميم فلل بيرمودا لضمان الانتفاع الأمثل للواجهة الساحلية والمناظر البحرية المحيطة بها مع توفير أفخم الطرز المعمارية والمساحات المعيشية الفارهة حيث يرتبط المدخل الرئيسي بمساحة فارهة للطعام والاستقبال فيما تتسم التصميم الداخلي بالحدائثة ودقة التفاصيل في كل غرف ومرافق الفيلا لتتنغم التصميم الداخلي والخارجية في تناسق مريح وأنيق.

يوفر تصميم فلل بيرمودا منزلاً فريداً من الأسلوب العصري والفخامة لتتنغم مع ما يحيطها من جمال الطبيعة الأكاذ والحدائق الغناء والشواطئ الذهبية ومساحات اللعب والمساح والملاعب ليجد كل من يسكن في هذه المجمعات ما يريد.



Key features

General home features

- * Stunning water views
- * Designed by international architects with choice of layouts and styles
- * Designer finishes
- * Solid core entry door
- * Bedrooms with built in wardrobes and walk-in closets
- * Stylish kitchen and bathroom fittings
- * Bathrooms and kitchens fitted out with quality cabinets and counter tops
- * Insulated, double-glazed windows
- * Aluminum framed glass windows
- * Private covered garage
- * High speed internet access
- * Homes ready for cable television and telephones

Amenities

- * Sea views and private beaches
- * Recreational facilities
- * Convenient shopping within Mina Al Arab
- * Landscaped open space and children's playground
- * Swimming pools (Adult and children)
- * 24 hour security
- * 24 hour maintenance
- * Gated entrance to community



التفاصيل الرئيسية

المواصفات العامة للمنازل

- * إطلالة مائية خلابة
- * تصاميم على يد مصممين عالميين مع خيارات متعددة لنمط وترتيب المنازل
- * دقة التفاصيل وروعة التصميم النهائية
- * أبواب رئيسية من الخشب الفاخر
- * غرف نوم مجهزة برفوف وغرفة خزائن
- * تاسيسات راقية للحمامات والمطابخ
- * خزائن ورفوف فاخرة للحمامات والمطابخ
- * نوافذ ثنائية الطبقة لضمان جودة العزل
- * إطارات نوافذ المنيعوم ذات جودة عالية
- * مرآب مغطى خاص للسيارات
- * إنترنت عالي السرعة
- * تأسيس جاهز لخطوط الهاتف والقنوات التلفزيونية

المرافق

- * إطلالة بحرية وشواطئ خاصة
- * مرافق ترفيهية
- * محلات تجارية ضمن ميناء العرب
- * مساحات خضراء وملاعب أطفال
- * مساح (للعب والاطفال)
- * حراسة أمنية على مدار الساعة
- * خدمة الصيانة على مدار الساعة
- * بوابة أمنية للمجمع

Ras Al Khaimah

Ras Al Khaimah is the most northern emirate in the UAE. Possessing a rich archaeological heritage dating back 5,000 years, the emirate features a wealth of landscapes and environments, from fertile plains and beautiful mountains to coastal areas and red sandy desert. Among the fastest growing tourist destinations in the Gulf region, Ras Al Khaimah enjoys year-round sunshine and hosts an array of attractions and amenities, including sweeping white sandy beaches, world class resorts, golf courses, museums, natural springs, and shopping malls, all located just 45 minutes from Dubai International Airport.

إمارة رأس الخيمة

تقع إمارة رأس الخيمة في أقصى شمال دولة الإمارات العربية المتحدة وتتميز هذه الإمارة بثراث أثري يعود إلى أكثر من ٥٠٠٠ سنة مضت كما تتمتع إمارة رأس الخيمة بتنوع بيئي يلون مختلف بقاعها حيث تلتقي فيها المساحات الزراعية الخضراء بالصحاري الذهبية والجبال الصخرية بالشواطئ الرملية. وتعد إمارة رأس الخيمة من الوجهات السياحية الصاعدة في منطقة الخليج العربي بطقسها المشمس على مدار السنة ومرافقها ووجهاتها السياحية المتميزة والتي تتضمن الشواطئ الرملية البيضاء والمنتجعات السياحية الراقية ومسارات الغولف والمتاحف والينابيع الطبيعية ومراكز التسوق. كل هذا على مسافة ٤٥ دقيقة فقط من مطار دبي الدولي

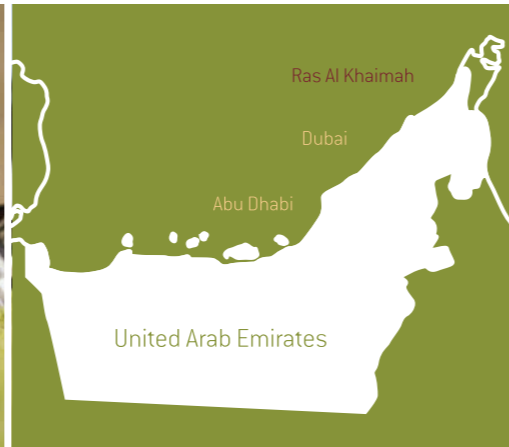
RAK Properties - Your property partner

RAK Properties is a Public Joint Stock Company listed on the Abu Dhabi Securities Market. Established in 2005 to move the vision of the emirate forward and support the development of property, tourism and leisure facilities in Ras Al Khaimah, the company is a vital partner helping to realise the emirate's development strategy and has since grown into a leading real estate developer in the United Arab Emirates. As key drivers of RAK's socioeconomic development, the company's projects include sizable developments that offer significant returns to investors. With investment capital of AED 2 billion currently under management, RAK Properties creates urban residential, recreational and business communities that merge local flavour with the highest international development standards.

شريك العقاري رأس الخيمة العقارية

العقارية هي شركة مساهمة عامة، مدرجة في سوق أبو ظبي للأوراق المالية. وتعد شركة رائدة في مجال التطوير العقاري في إمارة رأس الخيمة. رأس الخيمقات العربية المتحدة. تم تأسيس شركة رأس الخيمة العقارية لتتقدم برؤية الإمارة نحو الأمام ولتدعم التطوير العقاري وقطاع السياحة ووسائل الترفيه. وتكون مشاريع الشركة هي المحرك الأساسي للتنمية الاقتصادية في رأس الخيمة. فقد تضمنت هذه المشاريع تطور ضخم سيعود بفوائد كبيرة على المستثمرين، ومع رأس مال استثماري تبلغ قيمته ملياري درهم إماراتي، ستبني رأس الخيمة العقارية مجمعات مدنية سكنية وأماكن استجمام وأعمال بأسلوب

يمزج ما بين اللون المحلي والمقاييس العالمية.





رأس الخيمة العقارية
RAK PROPERTIES

Website www.bermudavillas.ae
Email sales@rakproperties.net
Toll Free UAE 800 4020
Phone +971 (0)72444432