

Ice Beach

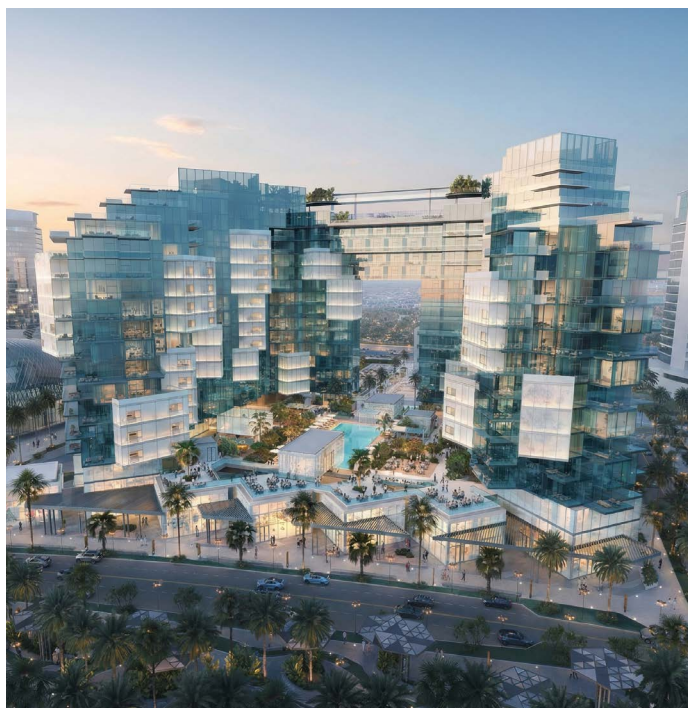
BY MAJOR DEVELOPMENTS

关于 Ice Beach

Ice Beach 是坐落于 Marjan Beach 的标志性住宅项目，由 Bayaty Architects 联合设计，将“冰感”灵感建筑、度假式配套与一种由能量、反差与全天候体验塑造的生活理念融为一体——从康养与海滨休闲，到充满活力的夜生活场景，昼夜皆精彩。Ice Beach 不止是一处居所，更被打**造为沉浸式目的地**：设计美学与长期价值在此交汇，呈现独特且具国际吸引力的生活体验。

为什么选择马尔詹海滩

坐拥拉斯海马 (Ras Al Khaimah) 长达 68 公里的海岸线资源，Marjan Beach 正崛起为该酋长国最具吸引力的海滨投资目的地之一。项目占地约 8,500 万平方英尺，拥有 3 公里绵长海岸线，毗邻 马尔詹岛 (Al Marjan Island)，并与标志性的 永利度假村 (Wynn Resort) 直接相连。在全球领先酒店品牌的加持下，这里集海滩通达、零售、医疗与学校等配套于一体，塑造完整的一站式滨水生活方式。区位优势、基础设施与品牌势能的叠加，使 Marjan Beach 成为兼具高价值旅游属性与房地产价值的核心地段，具备强劲的长期投资潜力。



这里有几种中文常用写法

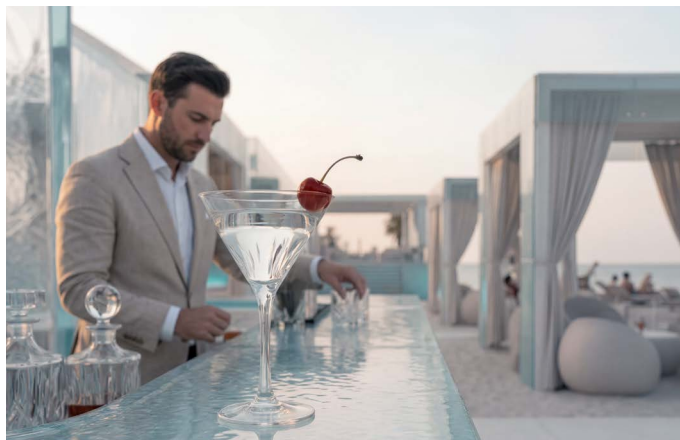
- 冰环滑冰区
- 标志性泻湖泳池
- 冰·鱼子酱会客厅
- 俄式巴尼亚热疗套房
- 北极艺术馆
- 极夜灯光装置
- 尖端健身中心
- 虚拟健身工作室
- 冰雕座椅休憩舱
- 头皮护理与冷石理疗吧
- 奢华水疗中心
- 商务休闲厅
- 儿童水上乐园



位置与景观

位置：Ice Beach 坐落于 Marjan Beach，位于拉斯海马最具潜力的滨水生活与投资目的地之一。马尔詹岛、永利度假村、阿尔哈姆拉购物中心与高尔夫俱乐部，以及 RAK Central 等地标均近在咫尺，使 Ice Beach 置身于快速崛起的休闲与酒店版图核心。项目便捷连接海滩、零售、餐饮、公园、滨海步道、学校、医院，并可轻松通达阿联酋主要沿海高速公路及拉斯海马国际机场，支撑面向所有人群的活力海滨都市生活方式。

景观：尽览 Marjan Beach、马尔詹岛、永利度假村、Marjan Beach Mall 及周边海岸线的全景视野，涵盖奢华零售、公园与滨海步道等丰富滨水配套。



可选户型与配置

可选户型	面积	启动价
Aurora 1 卧住宅	558 平方英尺 52 m ²	1,400,000 迪拉姆
Aurora 1 卧标准住宅	667 平方英尺 62 m ²	1,700,000 迪拉姆
Aurora 1 卧豪华住宅	880 平方英尺 82 m ²	2,300,000 迪拉姆
Aurora 1 卧复式	773 平方英尺 72 m ²	2,600,000 迪拉姆
Polar 2 卧住宅	1,294 平方英尺 120 m ²	3,200,000 迪拉姆
Polar 2 卧复式	1,689 平方英尺 157 m ²	3,600,000 迪拉姆
Antarctica 3 卧住宅	1,765 平方英尺 164 m ²	4,700,000 迪拉姆
Antarctica 3 卧空中别墅	3,628 平方英尺 337 m ²	14,800,000 迪拉姆

事实

608 套公寓 | 21 间零售单元
14 层 | 地上一层、地下一层及 2 层地下停车场

规格

- 住宅层高 3.8 米
- 复式住宅层间高度 7.0 米 (楼层到楼层)
- 定制室内设计，配以冰感玻璃点缀
- 定制工程外立面冰光照明系统

付款计划

分期	时间节点	比例
预订	预订当日	5%
第一期款	预订日起 30 天	15%
第二期款	预订日起 6 个月	10%
第三期款	预订日起 12 个月	10%
第四期款	预订日起 18 个月	10%
第五期款	预订日起 24 个月	10%
第六期款	预订日起 30 个月	10%
第七期款	竣工时	10%
交付后	竣工后每月 (共 20 个月)	1%

关于 Major Developments

Major Developments 是一家总部位于阿联酋的精品房地产开发公司，以对高品质施工、精致的建筑标准以及以投资为导向的规划理念的坚定承诺而广受认可。随着其在阿联酋各地不断扩展的项目版图，公司专注于匠心打造的住宅开发项目，将审美完整性与稳健的财务逻辑及透明高效的执行相结合。在全球知名名人投资者的信赖支持下，Major Developments 始终践行其品牌承诺：一致性、可信度与长期价值。

Ice Beach

BY MAJOR DEVELOPMENTS



极光系列



极地系列



南极系列

