



Safa 1

روعة الإقامة بمنتهى الأناقة.
the good life **in style.**





الجادة، داون تاون الشارقة الجديدة

مختلف أرجاء المنطقة، ويوفر لهم منازل ذات أسعار تنافسية، إضافة إلى العديد من الفرص الوظيفية، فضلاً عن قربها من أحد أكبر المراكز التعليمية والثقافية في العالم العربي.

ويزاوج مشروع الجادة بين التصميم الأخاذ وأناقة الحياة العصرية، كما يمنحك كل ما تحتاج إليه في متناول يدك. فهو وبكل بساطة يشكل البيئة المثالية لجيل الغد الواعد!

تعُد الجادة أحدث مشروع تطوير عقاري في إمارة الشارقة، حيث ينعم فيه القاطنون والزوار بباقة من أبرز المرافق والخدمات، وتتنوع فيه خيارات السكن والعمل والترفيه والاستجمام والتسوق لتلائم متطلبات الجميع.

ويقع مشروع الجادة في قلب مدينة الشارقة، ويتمتع بموقع استراتيجي يتصل بمختلف المناطق المحيطة والإمارات الأخرى عبر عدة نقاط حيوية. كما ويمثل المشروع مركزاً جديداً للابتكار والتجديد في الإمارات العربية المتحدة، حيث يجتذب الشباب من

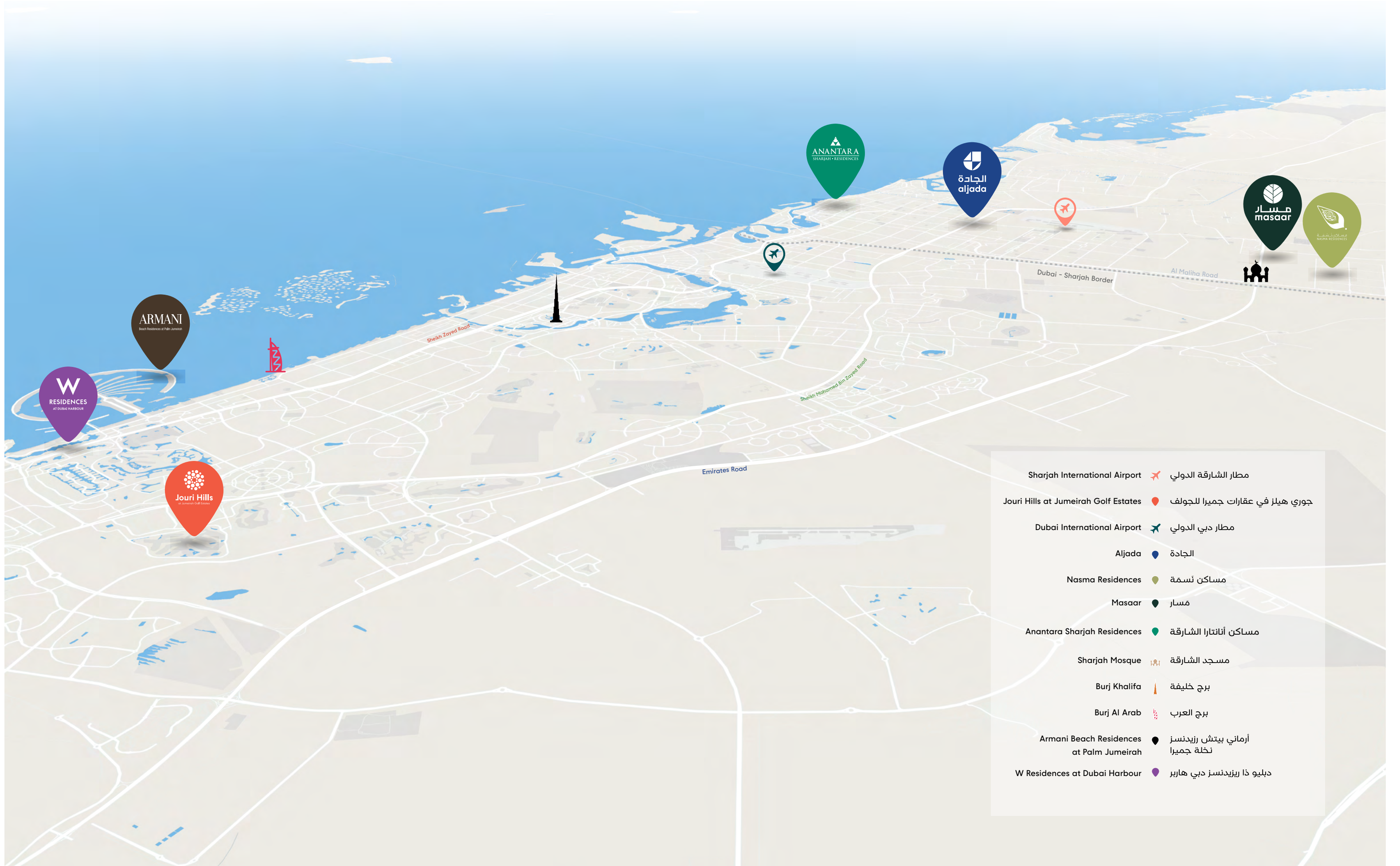
Aljada is the downtown of new Sharjah

A destination where everything is at your fingertips, and where living, working, entertainment, relaxing, shopping and culture all come together.

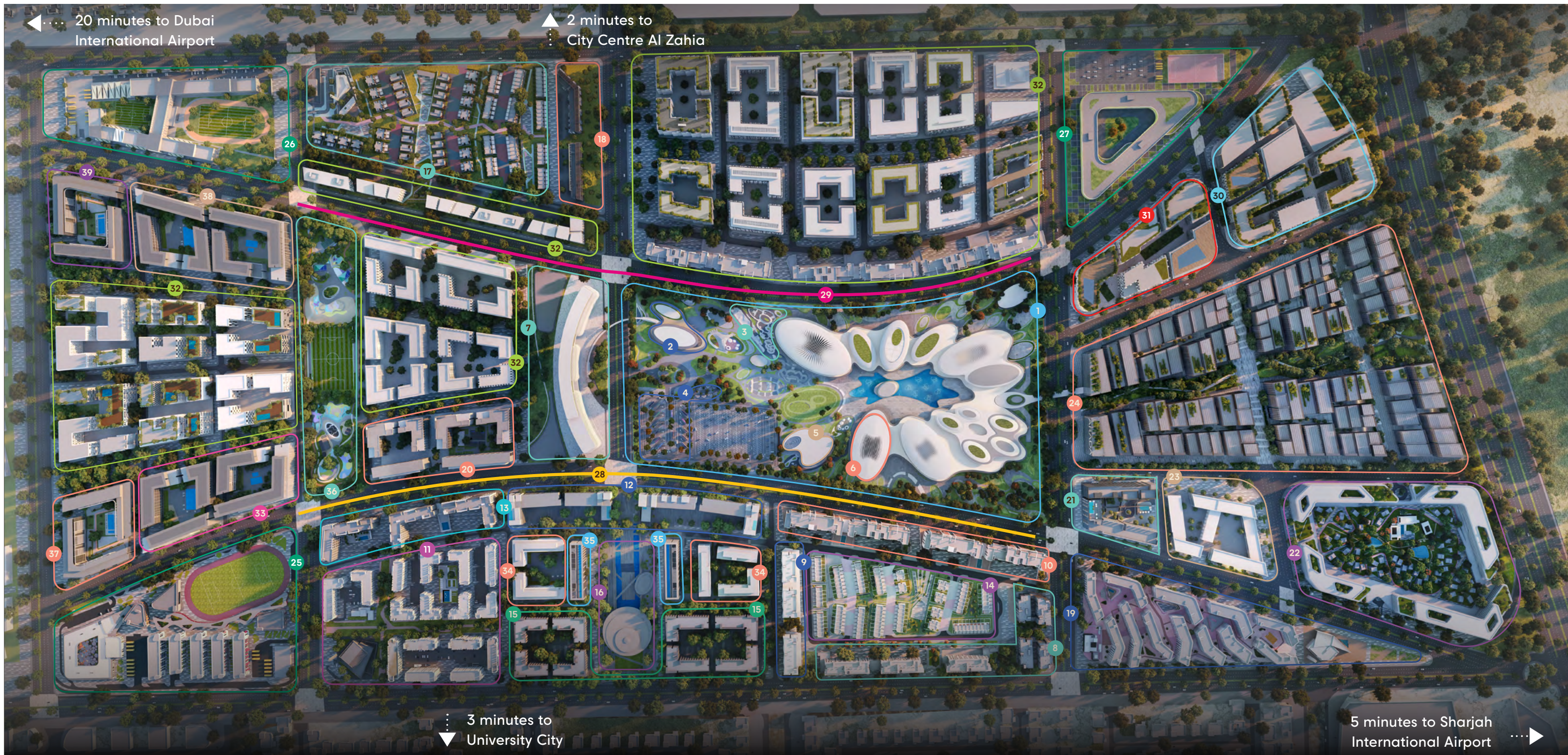
Ideally located in the heart of one of the Middle East's most welcoming cities, Aljada is a truly all-encompassing development and the perfect place to bring up your family. With a masterplan

that draws inspiration from some of Sharjah's oldest heritage districts, Aljada is designed to provide you and your children with a stress-free yet active lifestyle.

A destination where engaging design meets contemporary elegance, Aljada allows you to be all that you can be.



- Sharjah International Airport ✈️ مطار الشارقة الدولي
- Jouri Hills at Jumeirah Golf Estates 📍 جوري هيلز في عقارات جميرا للجولف
- Dubai International Airport ✈️ مطار دبي الدولي
- Aljada 📍 الجادة
- Nasma Residences 📍 مساكن نسمة
- Masaar 📍 مسار
- Anantara Sharjah Residences 📍 مساكن أنانتارا الشارقة
- Sharjah Mosque 🕌 مسجد الشارقة
- Burj Khalifa 🗼️ برج خليفة
- Burj Al Arab 🗼️ برج العرب
- Armani Beach Residences at Palm Jumeirah 📍 أرمني بيتش رزیدنسز نخلة جميرا
- W Residences at Dubai Harbour 📍 دبليو ذا ريزیدنسز دبي هاربر



- | | | | | | |
|----------------------------|--|----------------------------------|--|----------------------------------|---|
| 1. Madar at Aljada | 8. Areej Apartments 1-7 | 14. Sarab 1 Villa Community | 21. Rove Home Aljada | 27. School 3 | 35. il teatro Residences 1 and 2 |
| 2. Aljada Discovery Center | 9. Rehan Apartments 1-3 | 15. Tiraz 1-8 (Naseej District) | 22. Wellness District | 28. East Boulevard | 36. Central park and outdoor sports complex |
| 3. Aljada Skate Park | 10. Misk Apartments 1-4 | 16. il teatro (Naseej District) | 23. Education District | 29. West Boulevard | 37. The Gate 3 - 4 |
| 4. Zad Food District | 11. East Village (Riff, Solo and Link) | 17. Sarab 2 Villa Community | 24. Arada Central Business District | 30. Convention Center | 38. Safa 1 - 5 |
| 5. Bounce | 12. Vida Aljada Hotel and Vida Residences Aljada | 18. The Gate 1 - 2 | 25. SABIS International School Aljada (SIS-Aljada) | 31. Hotel and Residences | 39. The Gate 5 - 6 |
| 6. Wellfit Gym | 13. The Boulevard 1-3 | 19. Nest Student Housing Complex | 26. Raffles Aljada International School | 32. Residences | |
| 7. The Address Aljada | | 20. Nasaq 1 - 6 | | 33. Nesba 1 - 5 | |
| | | | | 34. Sokoon 1-5 (Naseej District) | |

أسلوب حياة عصري يشجع على الابتكار والتجديد

ابدأ صبيحة كل يوم مع شعور بالإثارة والانتعاش والفرص اللامتناهية، واستكشف مشاهد وأصداء مدهشة في وجهة عصرية جديدة، حيث لا تنتهي الأفاق وتحصل على كل ما تحتاجه على مقربة من عتبة منزلك الجديد.

بموقعها المثالي في قلب الشارقة، تلك المدينة التي تترجع على عرش الثقافة والفنون في المنطقة، يمكن اعتبار الجادة المكان الأفضل لكم ولعائلاتكم. إنه المكان الذي يلتقي فيه العيش والعمل واللعب في آن واحد، والمكان الذي يلتقي فيه الماضي والمستقبل لتقديم أسلوب حياة استثنائي.

Live and grow in a hub for creativity

Wake up every morning to a feeling of excitement and endless possibility. Explore the sights and sounds of a new destination, where the journey never ends. And relax in the knowledge that everything you need to enjoy life is right on your doorstep.

Ideally located in the heart of Sharjah, a city where culture and the arts take centre stage, Aljada is the perfect place for you and your family to grow. It's a place where living, working and playing all come together, and a place where the past and future unite, offering the best of both worlds.





إنجاز وإبداع في أحضان مدينة نابضة بالحياة

في عالم تتسارع فيه الأحداث والمتغيرات، لا بد أن يكون لديك خيارات عمل مختلفة في متناول يديك. ستوفر الجادة بيئة من شأنها دعم نمو اقتصاد دولة الإمارات ورفد الشباب من منطقة الخليج وخارجها بفرص عمل مثرية.

تجذب منطقة أراذ المركزية للأعمال، وهي أول منطقة أعمال في المنطقة بعد تفشي كوفيد-19، الشركات التي تحرص على استئجار مساحات فاخرة من داخل الشارقة ودولة الإمارات العربية المتحدة وخارجها، وذلك بفضل موقعها المثالي الذي يضم مجموعة لا مثيل لها من المزايا والمرافق. لذا، سواء أكنت تطمح أن تكون معمارياً أم مهندساً، فإن الجادة هي ما تبحث عنه.

Collaborate and work in a dynamic city

In a rapidly changing world, it's vital to have a range of different working options close to hand. Aljada will contain an ecosystem that will not only support the growth of the UAE's economy, but also provide jobs for thousands of young people from the Gulf and beyond.

The region's first post-pandemic business district, Arada CBD is attracting corporates keen to lease both Grade A and Grade B space from within Sharjah, the wider UAE and further afield, thanks to its ideal location and access to an unmatched range of benefits and offerings. So whether you want to be an architect or an engineer, Aljada is the perfect place to set the foundations for an amazing career.

أطلق لنفسك العنان ضمن بيئة حضرية غنيّة

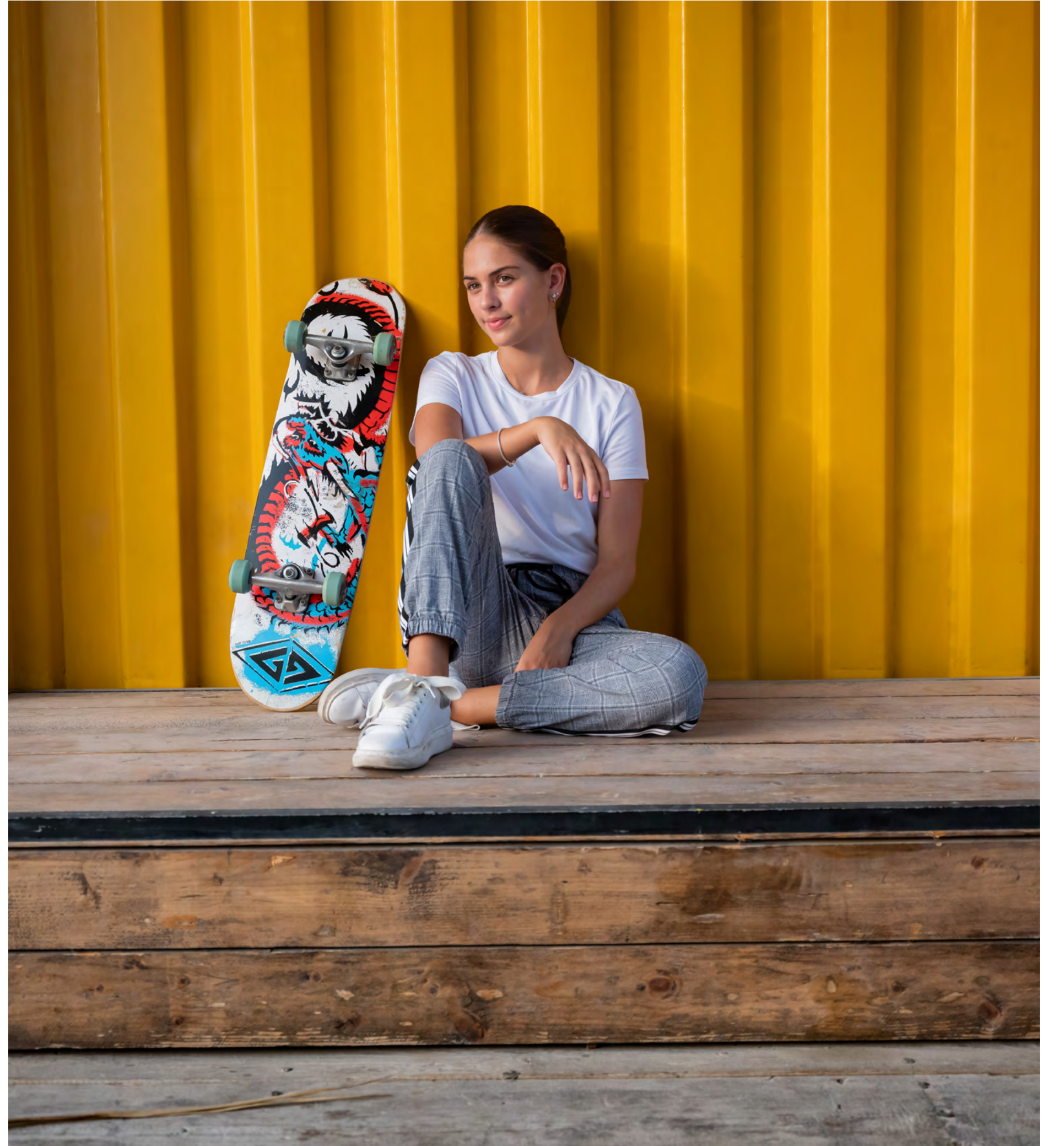
توفر لكم الجادة كل ما تحتاجون إليه بين متناول أيديكم، حيث تتنوع فيها الخيارات من الحدائق الخضراء الواسعة والمطاعم والمقاهي الراقية والمرافق الخدمية المختلفة لإثراء تجربة جميع أفراد العائلة.

يحظى مجمع مدار، من تصميم شركة زها حديد العالمية للهندسة المعمارية، بأصداء إيجابية واسعة لدى مختلف شرائح المجتمع المحلي منذ افتتاحه، حيث يتوافد عليه حالياً أكثر من 120,000 زائر شهرياً. ويضم المجمع مجموعة واسعة من أماكن الجذب السياحي مثل زاد - منتزه عربات الطعام الشهير - سينما خارجية مجانية للسيارات، أكبر ميدان تزلج في المنطقة، صالة ويلفت للياقة البدنية، ومنطقة مخصصة للقفز على المطاط، بالإضافة إلى الحدائق المخصصة للمغامرات واللعب بالماء وغيرها.

Relax and explore a modern urban setting

Aljada is a destination where everything is at your fingertips. Whether you want to walk through lush green parks, dine at incredible restaurants or take the family on an amazing day out, there are a lifetime of experiences to enjoy.

Designed by Zaha Hadid Architects, Madar at Aljada is the UAE's fastest-growing family entertainment experience, welcoming over 120,000 visitors a month. A wide list of attractions includes Zad, a popular food truck park, a free drive-in cinema, the region's biggest skate park, a Wellfit gym, and a trampoline attraction, alongside adventure playgrounds, water play areas and much more.







منزلك في صفا يرحّب بك

وشفاط مطبخ وغسالة مع مجففة
ملابس من علامة تجارية فاخرة.

وتتميز العديد من الشقق بحدائق
شتوية تمثل مفهوماً جديداً ومعاصراً
يضي راحة على مساحة المعيشة
في منزلك والممتدة نحو الشرفة
لمنحك أجمل الأجواء.

تمتاز الوحدات السكنية في
«صفا» بباقة متنوعة من المساحات
والمخططات التي تلائم مختلف
طموحاتك ومتطلبات حياتك.

وتتنوع الخيارات السكنية ابتداءً من
غرفة نوم واحدة وصولاً إلى المنازل
العائلية الراحبة من ثلاث غرف نوم،
حيث تم تجهيز جميع الوحدات
بتقنيات المنازل الذكية ومجموعة من
الأجهزة الحديثة التي تضم فرن طبّاخ

Come home to Safa

At Safa, a variety of apartment
sizes and floorplans give you the
flexibility to choose the lifestyle
you want.

Ranging from cosy one-bedroom
apartments to three-bedroom
family homes, all residences
at Safa include smart home
features as standard, as well

as a kitchen cooker, hood and
washer/drier from a premium
European manufacturer.

Your new home is ideally located
within the UAE's fastest-growing
urban destination, allowing you
access to an unrivalled variety
of amenities, experiences and
adventures.

أسلوب حياة صحي في متناول الجميع

يتمتع سكان صفا بوصول مباشر إلى مجموعة من المرافق الرياضية والترفيهية عالمية المستوى. يمكن لعشاق الرياضة ممارسة نشاطاتهم المفضلة في الهواء الطلق من خلال مجمع الجادة الرياضي الرئيسي المجاور، والذي يحتوي على ملعب كرة قدم بالحجم الكامل، مجموعة ملاعب خماسية، بالإضافة إلى ملاعب خاصة لكرة الريشة وكرة السلة والكرة الطائرة وتنس البادل.

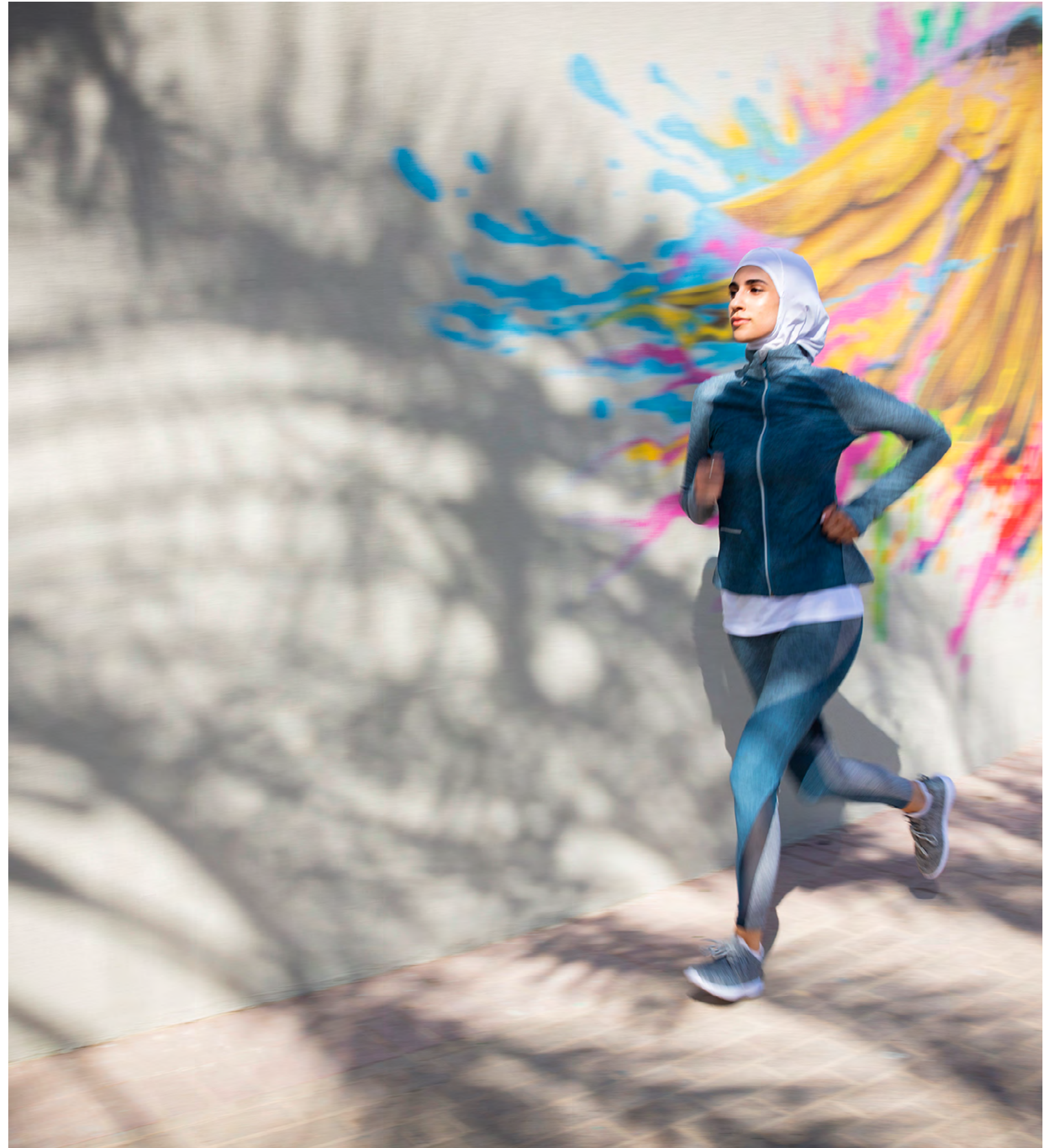
هذا بالإضافة إلى وصول مباشر إلى منافذ التسوق وتناول الطعام العديدة في ويست بوليفارد الشهير في الجادة، والذي يقع خارج المنزل مباشرة.

Welcome to a healthy, happy lifestyle

Residents at Safa have direct access to a world-class array of sporting and recreational facilities.

Fitness fans can make the most of Aljada's main outdoor sports complex next door, which contains a full-size football pitch, several five-a-side pitches and a range of facilities for badminton, basketball, volleyball and padel tennis.

Enjoy direct access to the many shopping and dining outlets on Aljada's popular West Boulevard, which is just outside your front door.







وصول مباشر إلى المجمع الرياضي الرئيسي في الجادة، والذي يحتوي على ملعب كرة قدم احترافي، ملاعب من 5 لاعبين، مرافق واسعة لتتنس البادل، كرة السلة، الكرة الطائرة، وكرة الريشة في مساحات خضراء فارغة وخرابة
Direct access to Aljada's main sports complex, featuring a full-size football pitch, 5-a-side pitches and extensive facilities for padel tennis, basketball, volleyball and badminton, set in a landscaped green park



وصول مباشر إلى ويست بوليفارد، وجهة التسوق وتناول الطعام الشهيرة المحاطة بالأشجار
Direct access to West Boulevard, a popular tree-lined shopping and dining destination



دخول حصري إلى صالة الألعاب الرياضية وبركة السباحة المخصصة للمقيمين فقط
Exclusive access to residents'-only gym and swimming pool



ميزات ذكية في كل منزل
Smart features included in every home



عذة الطهي، شفاط هواء، غسالة مع مجففة في كل منزل
Cooking range, hood and washer-dryer included in every home



دقيقتين سيراً على الأقدام من مدرسة رaffles Aljada International School - الجادة
2 minutes walk from Raffles Aljada International School



5 دقائق سيراً على الأقدام من مجمع مدار العائلي الترفيهي
5 minutes walk from Madar family entertainment complex

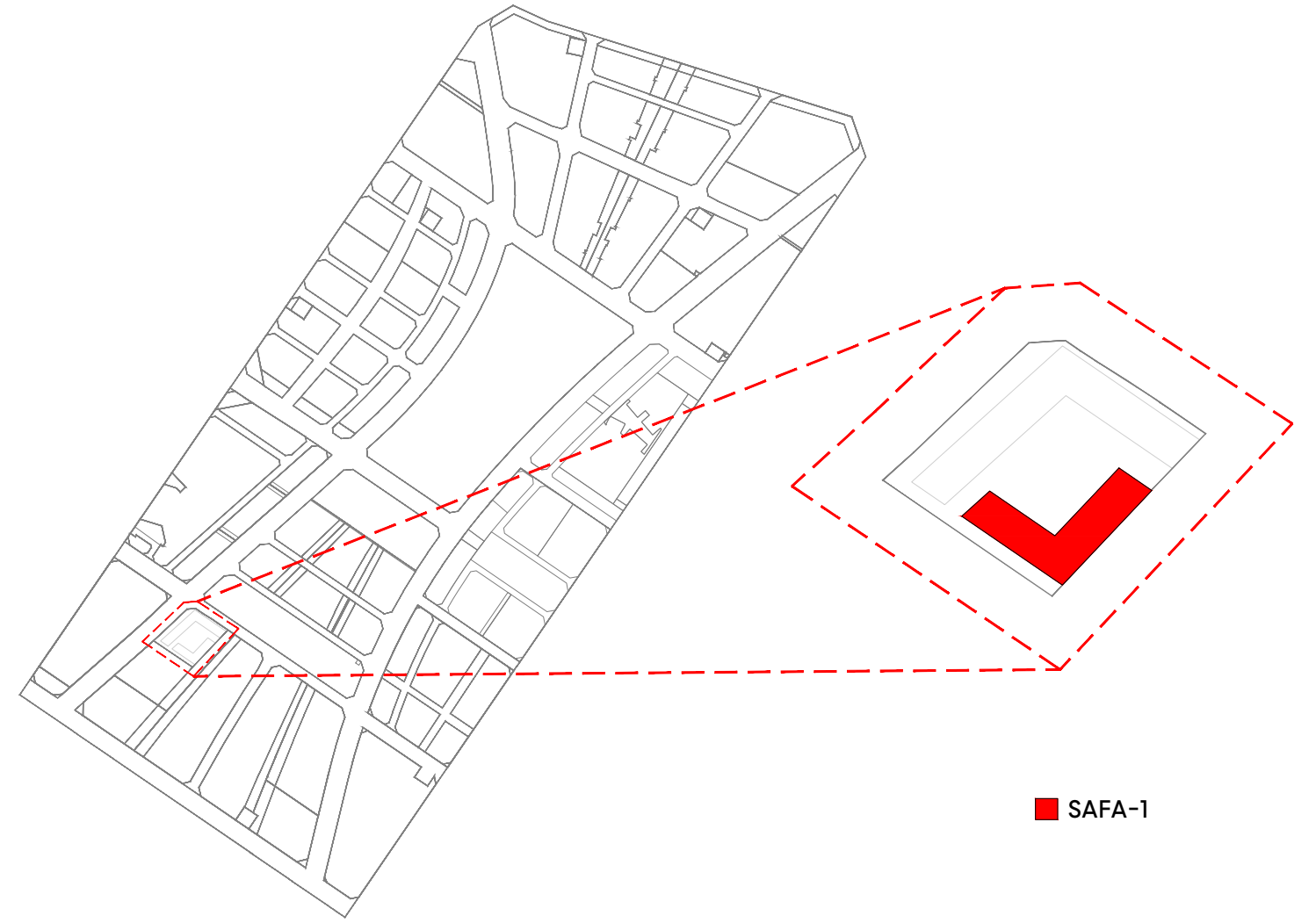


10 دقائق سيراً على الأقدام من حي نسيج الثقافي
10 minutes walk from Naseej cultural district



15 دقائق سيراً على الأقدام من منطقة أراذ المركزية للأعمال (CBD)
15 minutes walk from Arada CBD, Aljada's business park

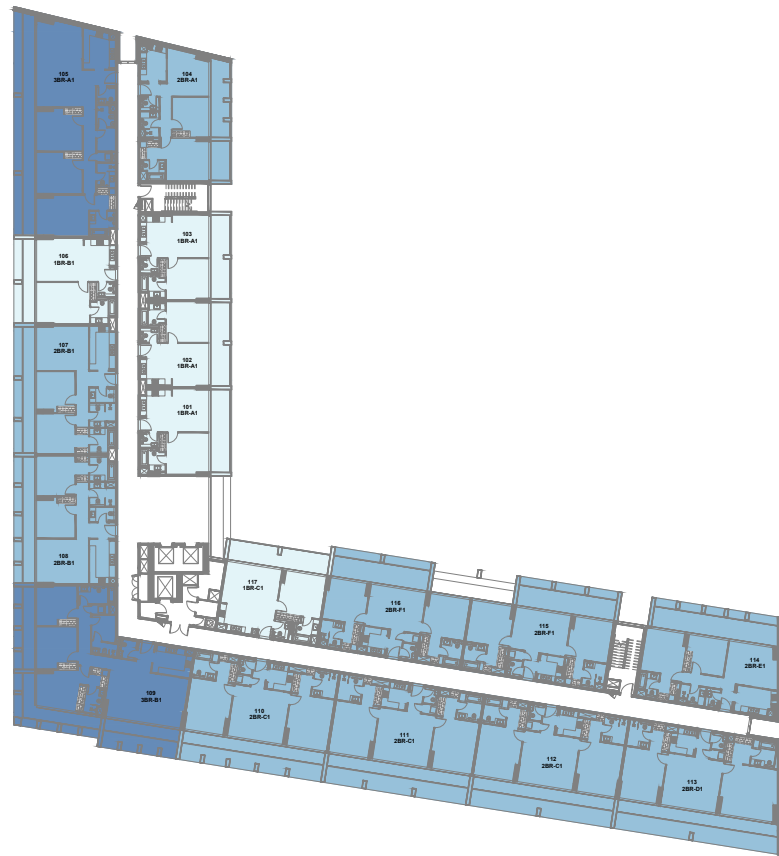




■ SAFA-1



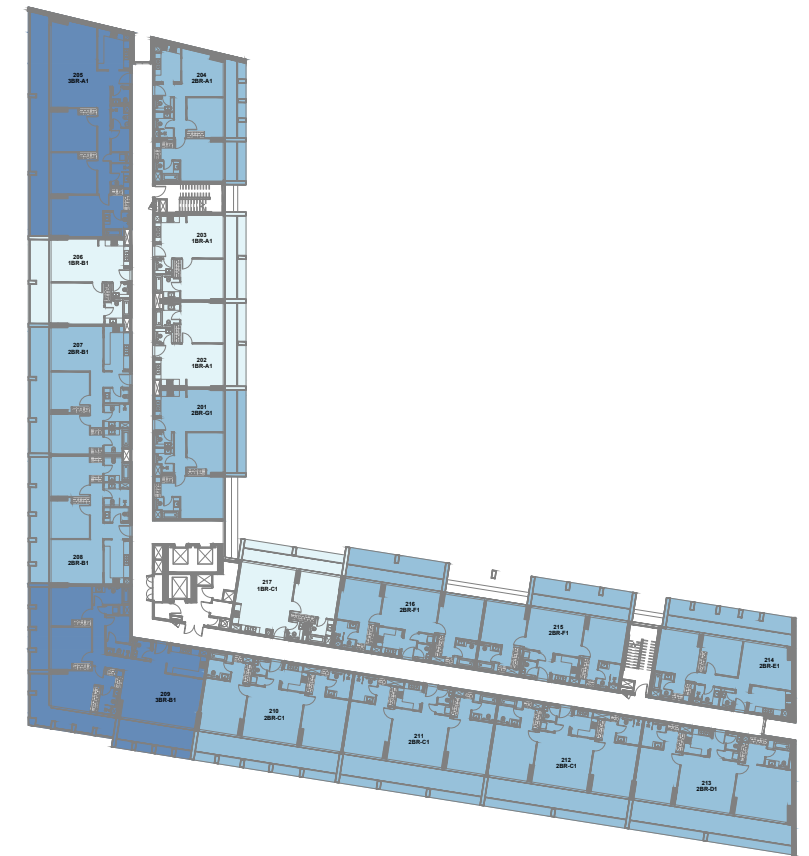
الطابق الأول 1st Floor Plan



1 bedroom 2 bedroom 3 bedroom



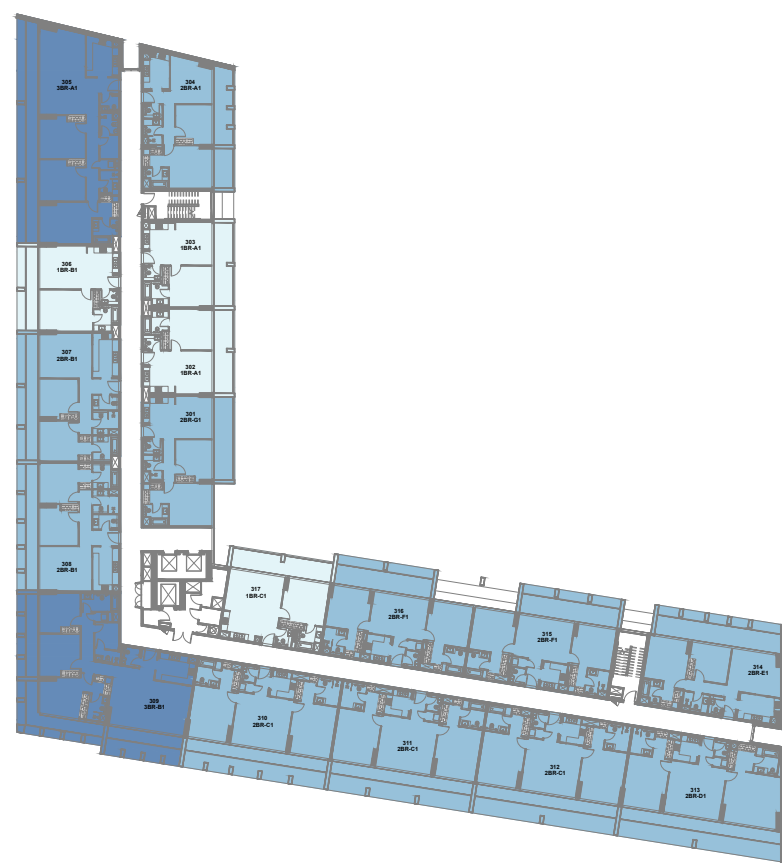
الطابق الثاني و الرابع 2nd & 4th Floor Plan



1 bedroom 2 bedroom 3 bedroom

الطابق الثالث و الخامس

3rd & 5th Floor Plan

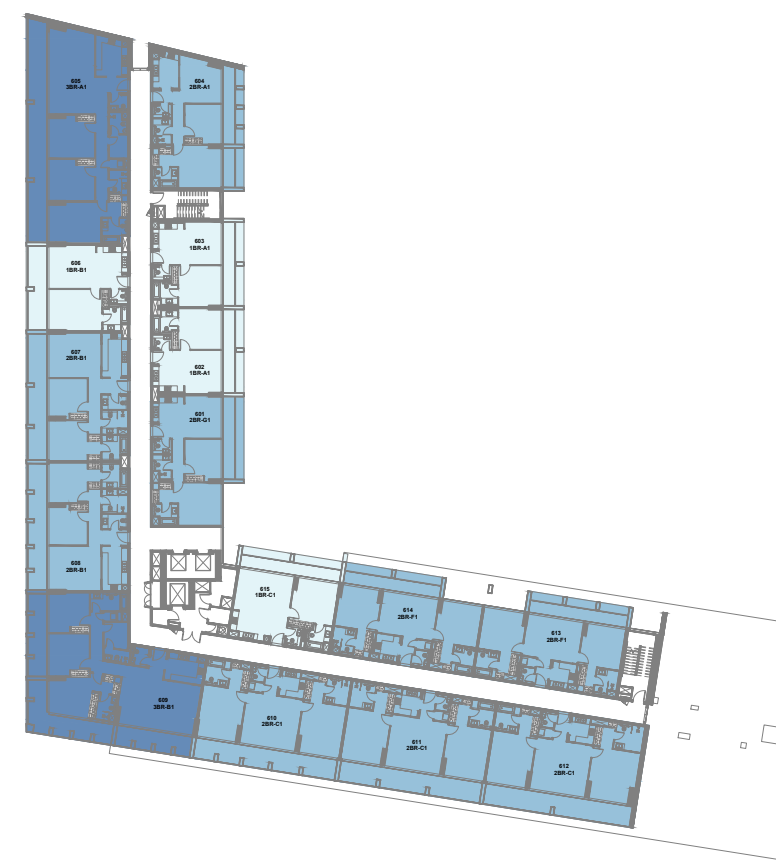


1 bedroom 2 bedroom 3 bedroom



الطابق السادس

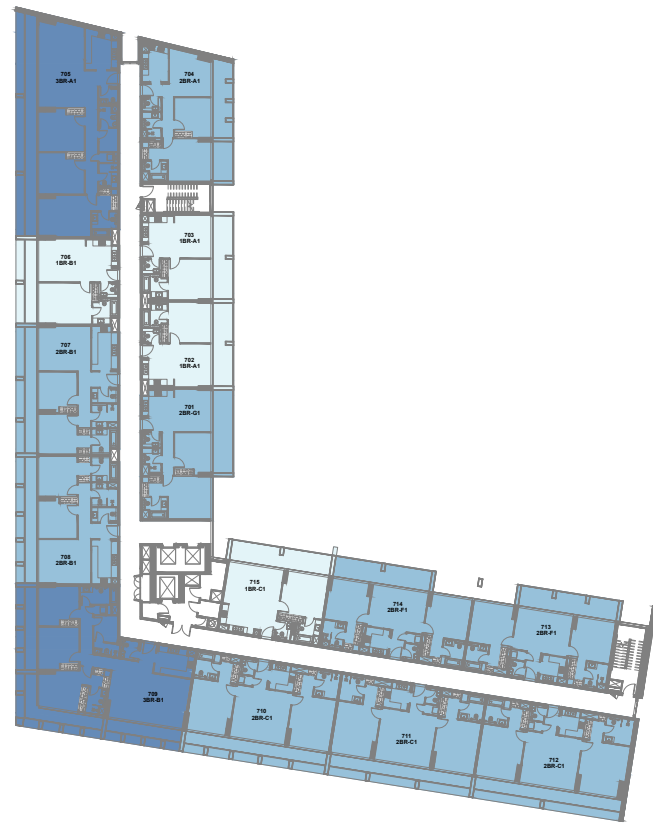
6th Floor Plan



1 bedroom 2 bedroom 3 bedroom

الطابق السابع

7th Floor Plan



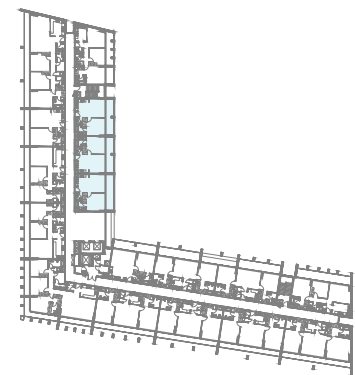
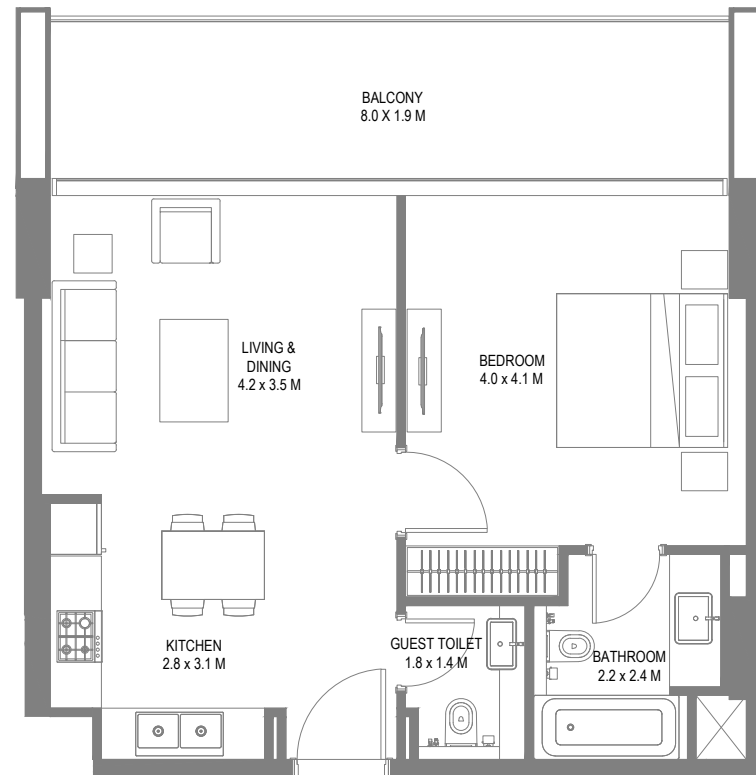
1 bedroom 2 bedroom 3 bedroom



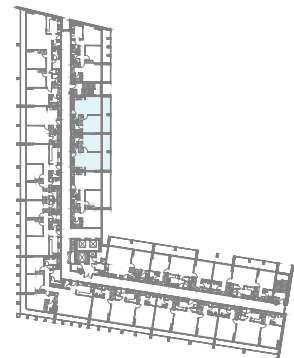
مخططات الوحدات السكنية

Unit Plans

1 Bedroom Type A1



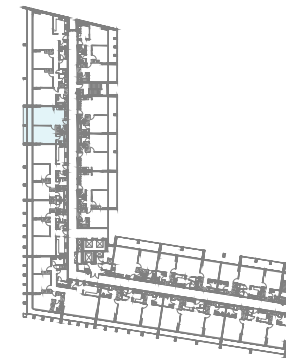
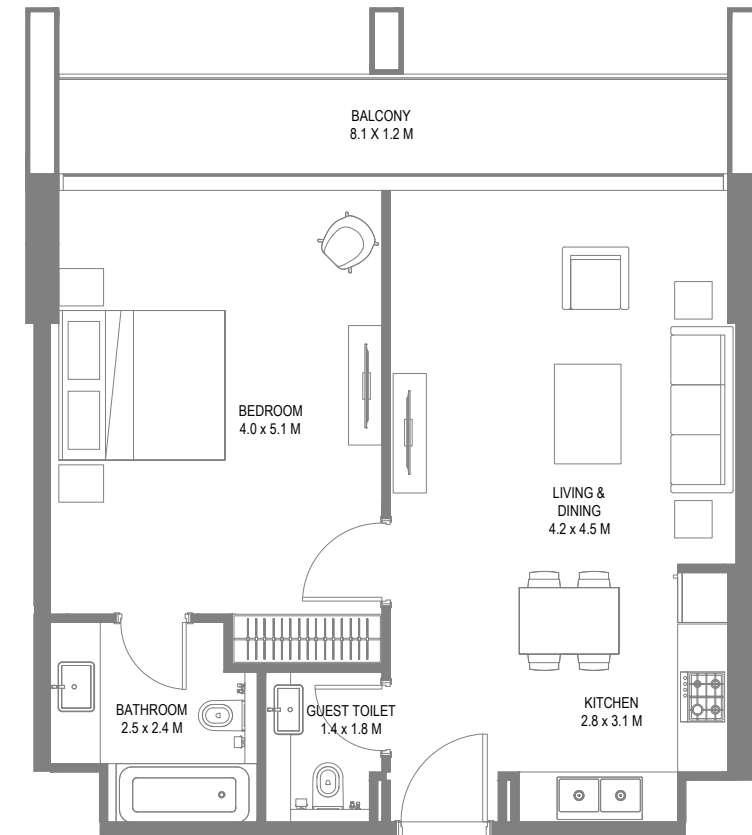
1ST FLOOR PLAN



2ND, 3RD, 4TH, 5TH, 6TH & 7TH FLOOR PLAN

Unit Area: 58.52 Sqm (630 Sqft) | **Balcony Area:** 16.20 Sqm (175 Sqft) | **Total Area:** 74.72 Sqm (805 Sqft)

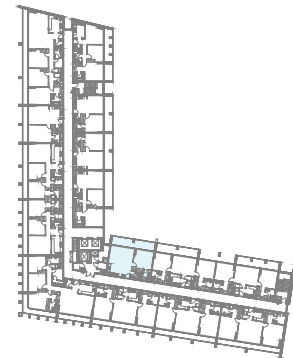
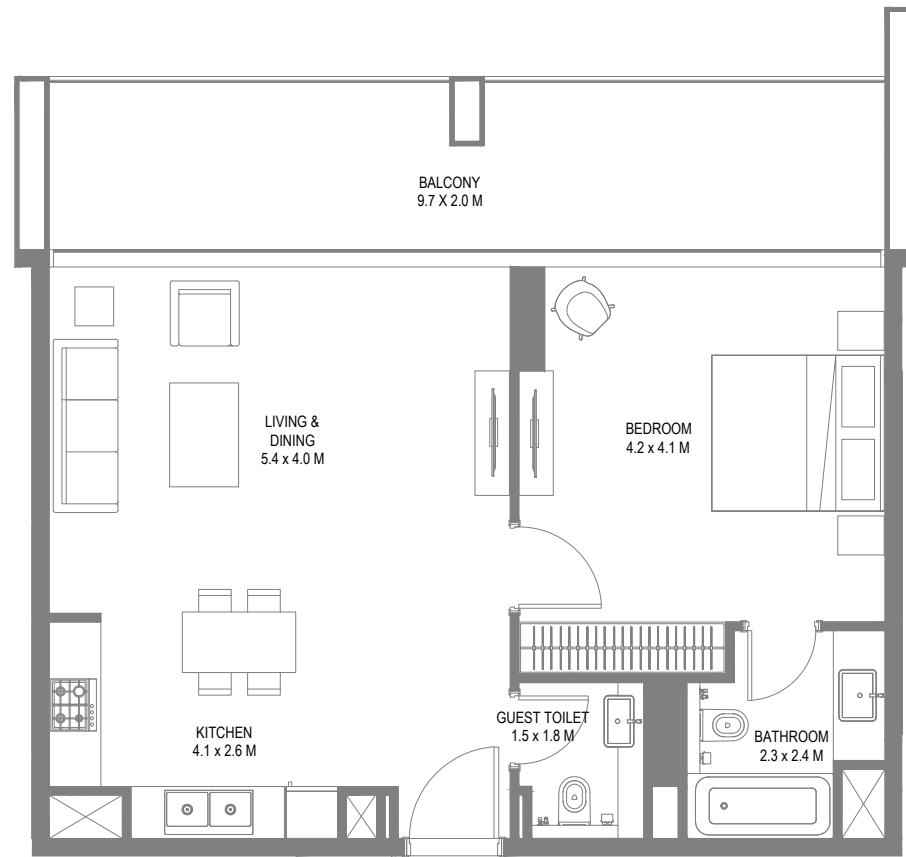
1 Bedroom Type B1



1ST, 2ND, 3RD, 4TH, 5TH, 6TH & 7TH FLOOR PLAN

Unit Area: 66.57 Sqm (717 Sqft) | **Balcony Area:** 15.48 Sqm (167 Sqft) | **Total Area:** 82.05 Sqm (884 Sqft)

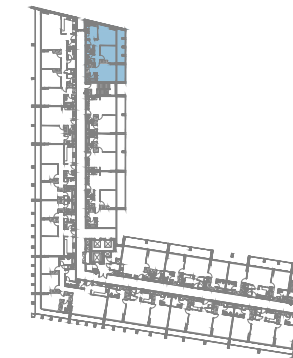
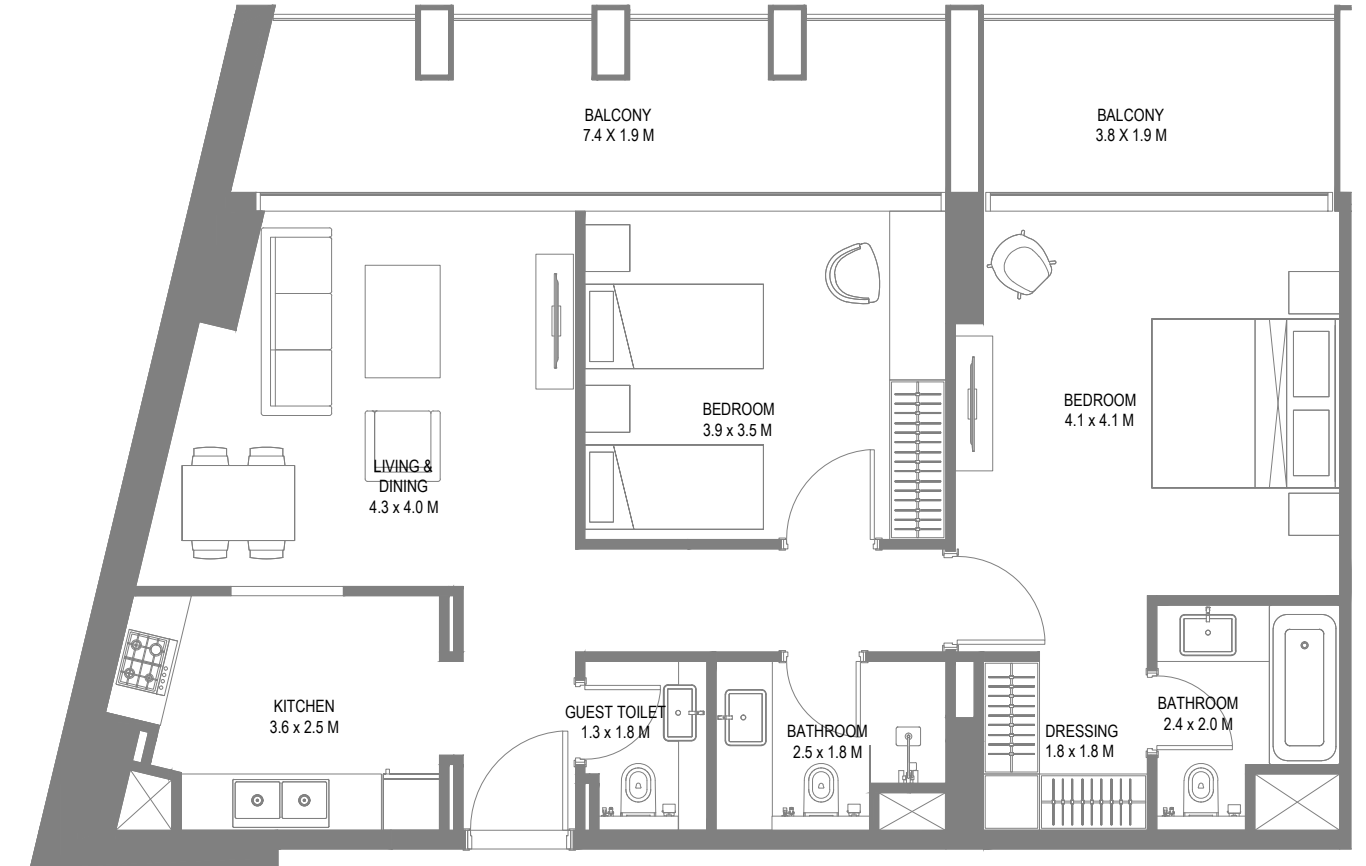
1 Bedroom Type C1



1ST, 2ND, 3RD, 4TH, 5TH, 6TH & 7TH FLOOR PLAN

Unit Area: 68.42 Sqm (737 Sqft) | **Balcony Area:** 19.60 Sqm (211 Sqft) | **Total Area:** 88.02 Sqm (948 Sqft)

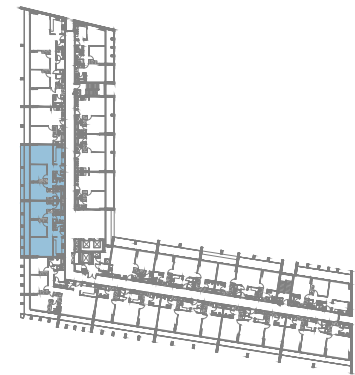
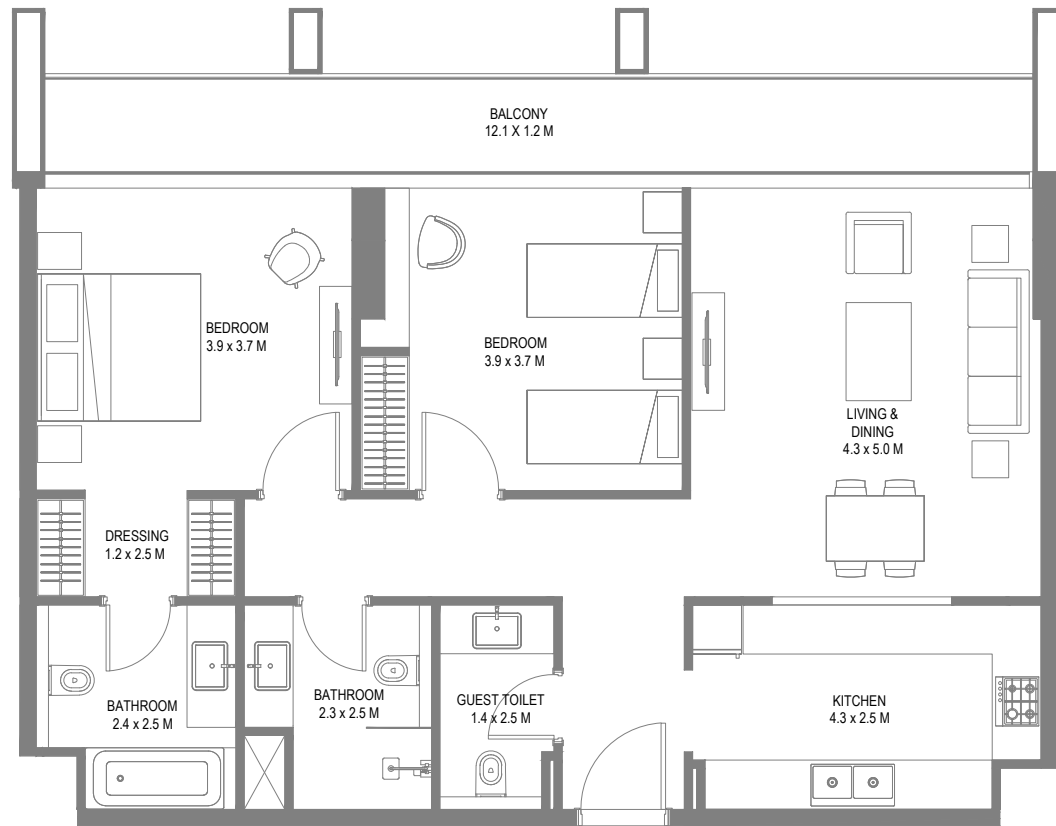
2 Bedroom Type A1



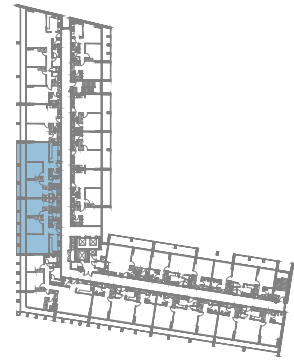
1ST, 2ND, 3RD, 4TH, 5TH, 6TH & 7TH FLOOR PLAN

Unit Area: 91.31 Sqm (983 Sqft) | **Balcony Area:** 24.00 Sqm (259 Sqft) | **Total Area:** 115.31 Sqm (1,242 Sqft)

2 Bedroom Type B1



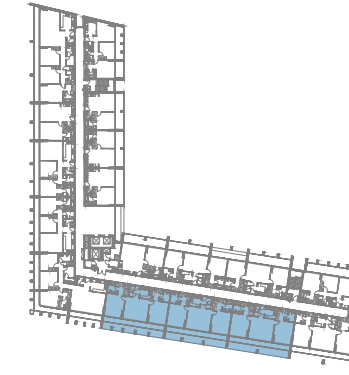
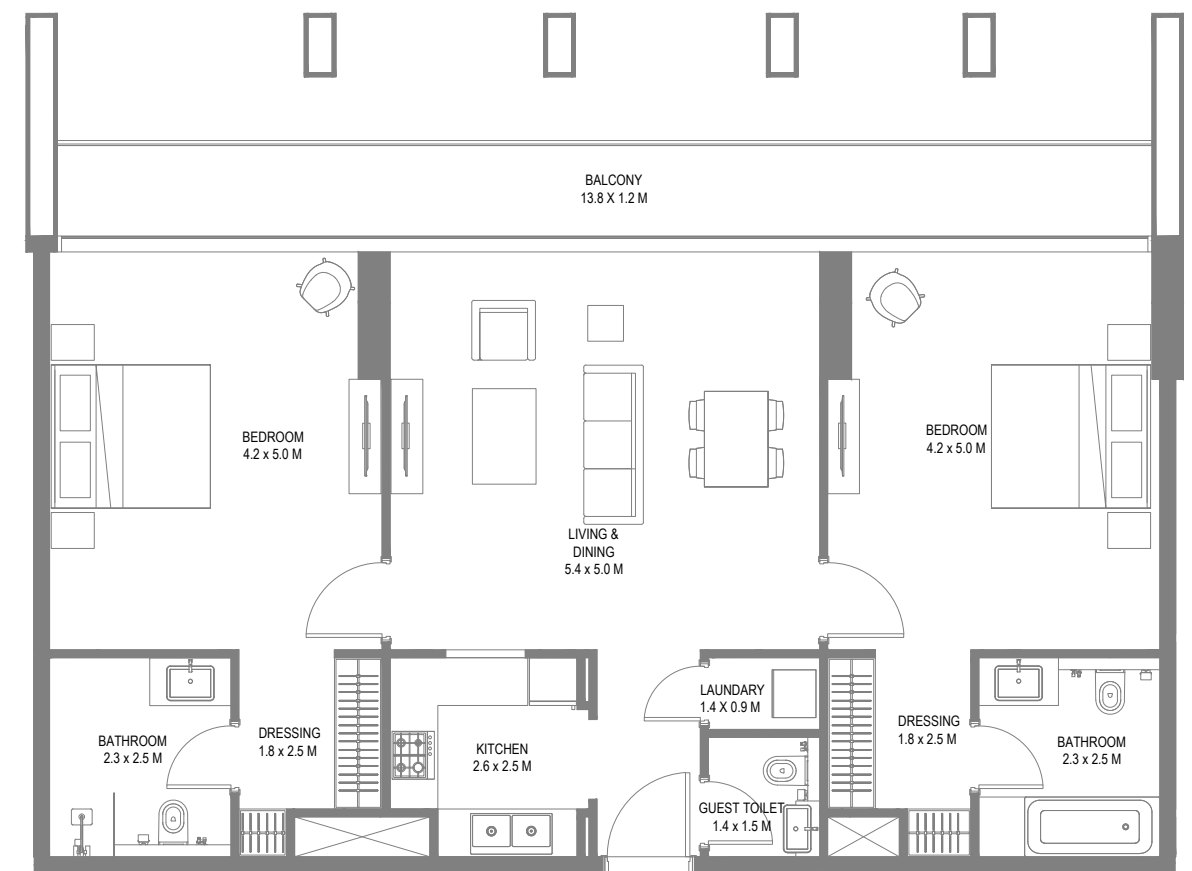
1ST FLOOR PLAN



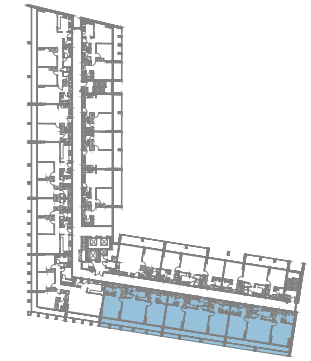
2ND, 3RD, 4TH, 5TH, 6TH & 7TH FLOOR PLAN

Unit Area: 98.75 Sqm (1,063 Sqft) | **Balcony Area:** 23.24 Sqm (251 Sqft) | **Total Area:** 121.99 Sqm (1,314 Sqft)

2 Bedroom Type C1



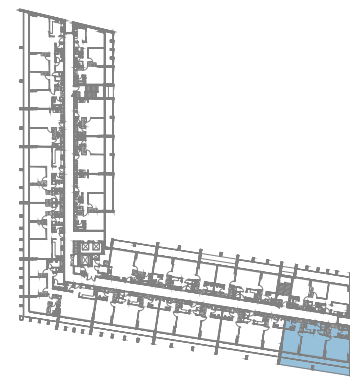
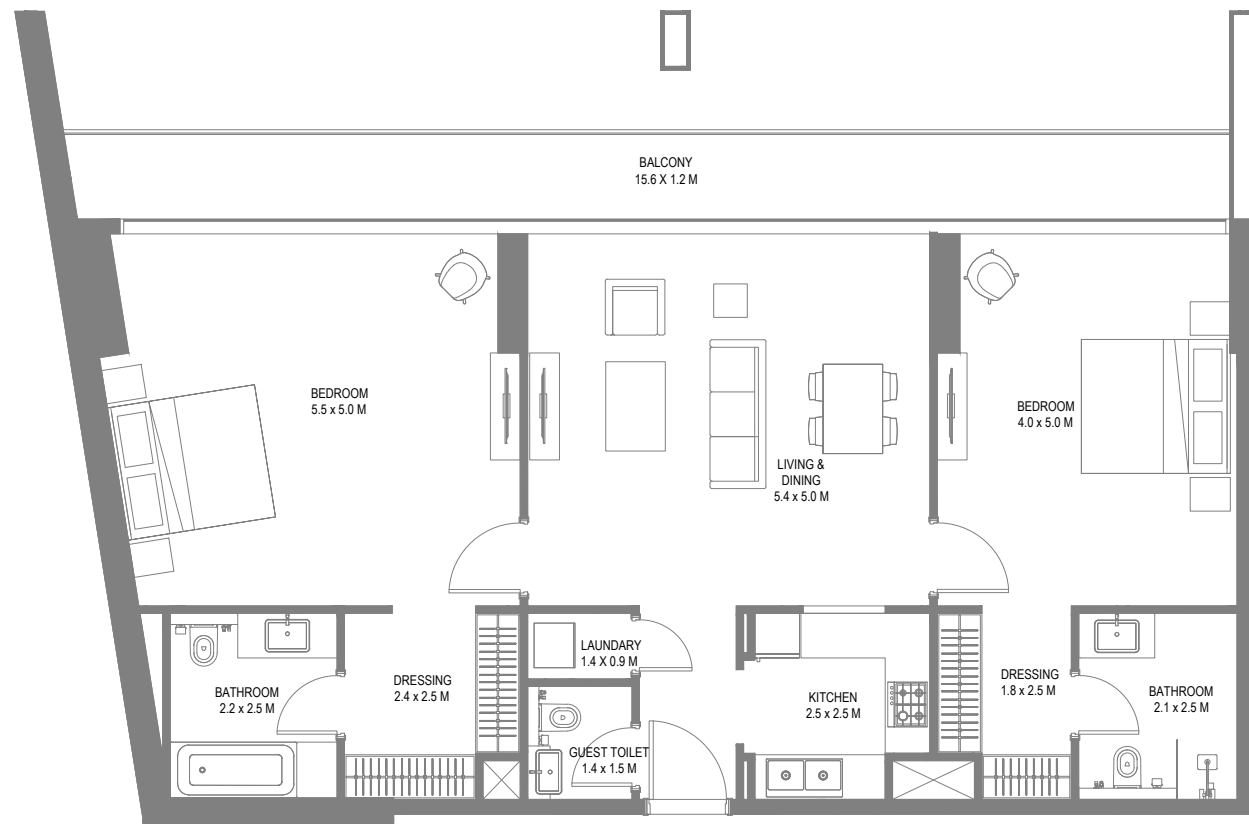
1ST FLOOR PLAN



2ND, 3RD, 4TH, 5TH, 6TH & 7TH FLOOR PLAN

Unit Area: 116.96 Sqm (1,259 Sqft) | **Balcony Area:** 29.39 Sqm (317 Sqft) | **Total Area:** 146.35 Sqm (1,576 Sqft)

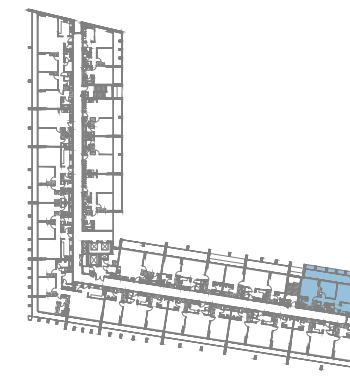
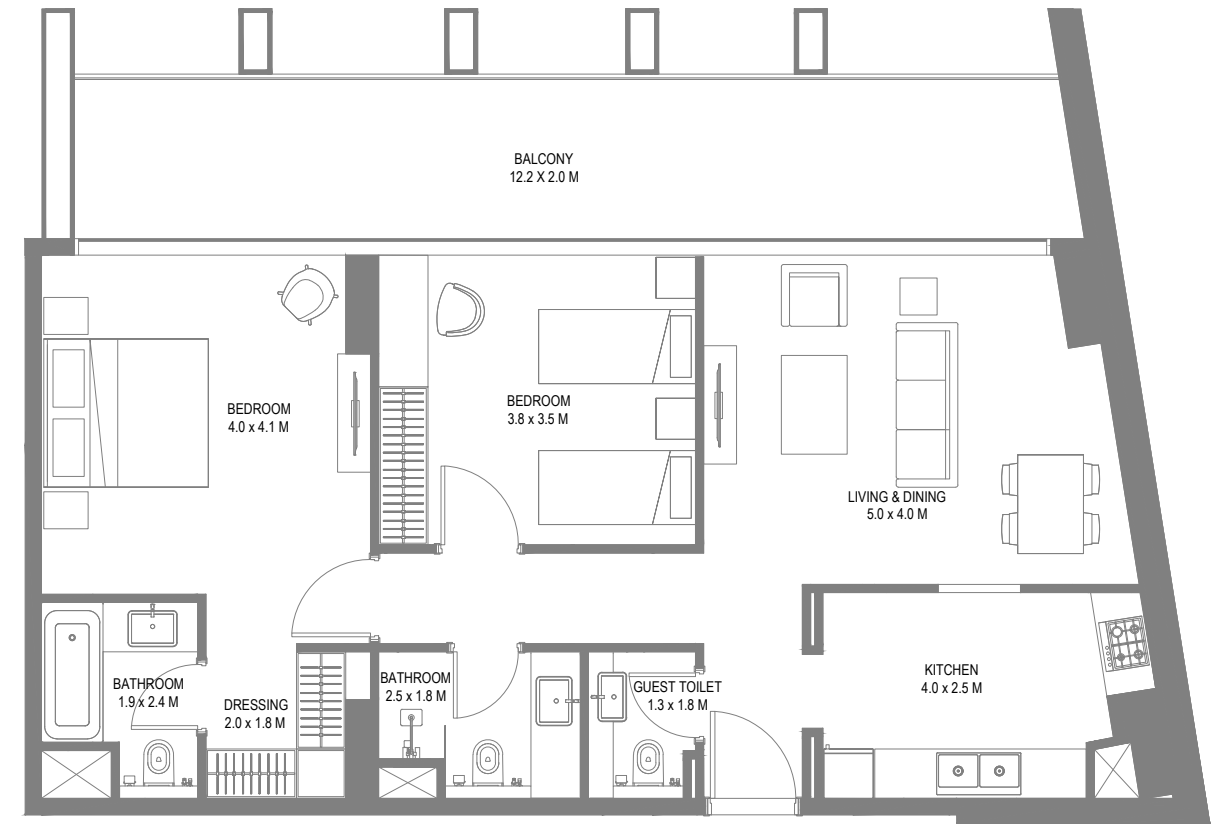
2 Bedroom Type D1



1ST, 2ND, 3RD, 4TH & 5TH FLOOR PLAN

Unit Area: 122.68 Sqm (1,321 Sqft) | **Balcony Area:** 32.17 Sqm (346 Sqft) | **Total Area:** 154.85 Sqm (1,667 Sqft)

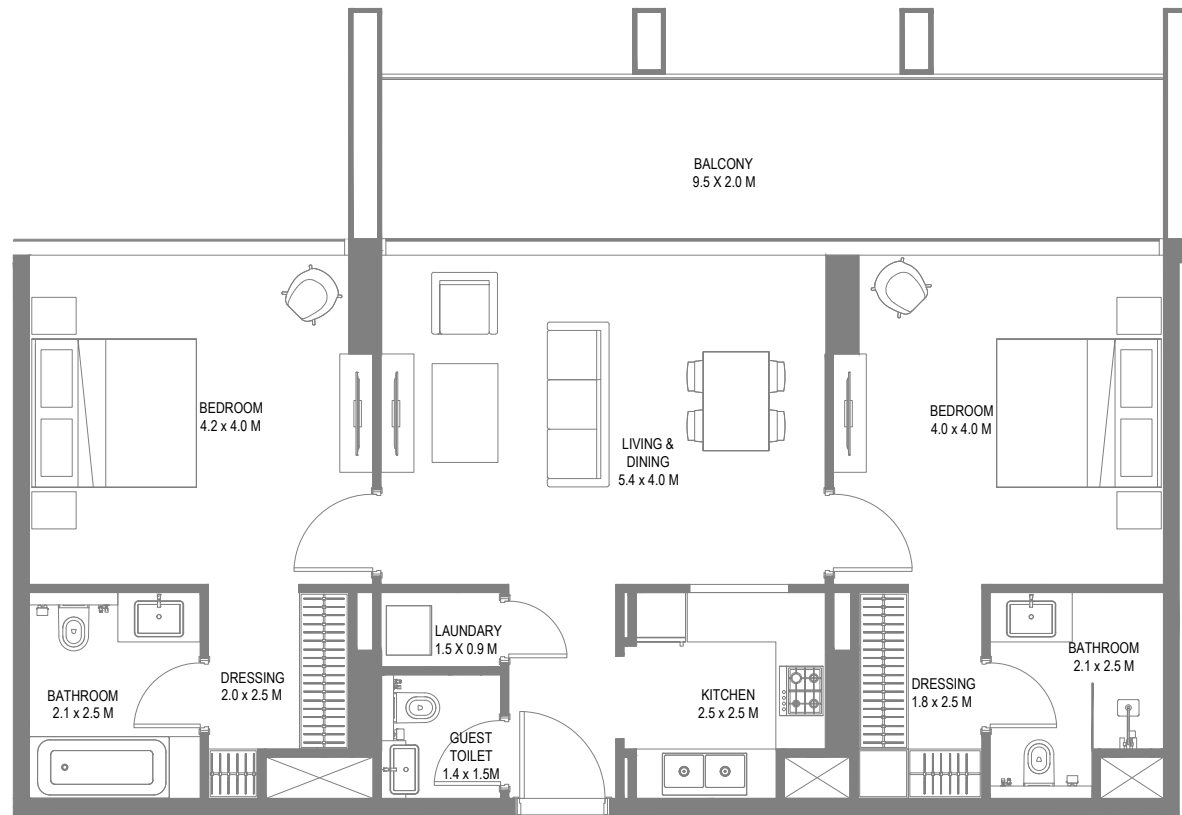
2 Bedroom Type E1



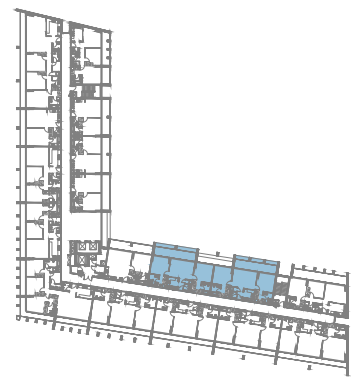
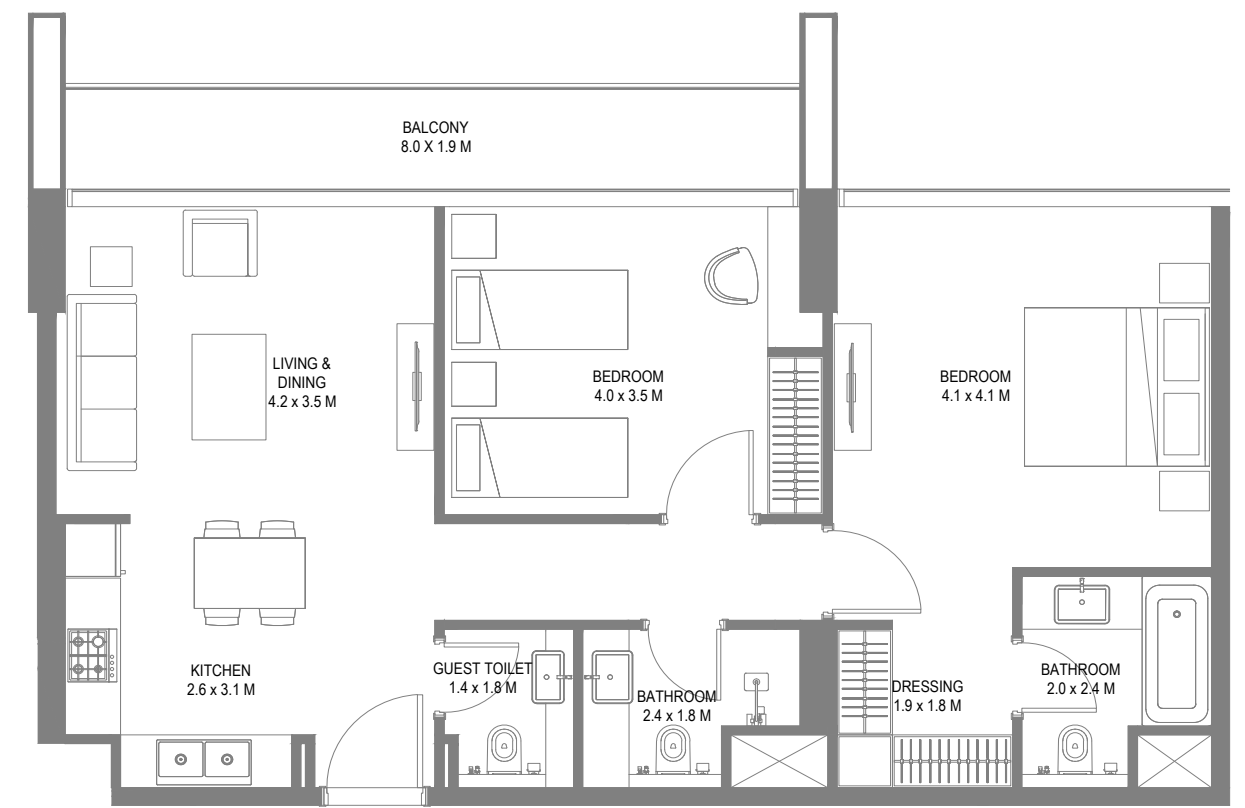
1ST, 2ND, 3RD, 4TH & 5TH FLOOR PLAN

Unit Area: 95.39 Sqm (1,027 Sqft) | **Balcony Area:** 25.14 Sqm (271 Sqft) | **Total Area:** 120.53 Sqm (1,298 Sqft)

2 Bedroom Type F1



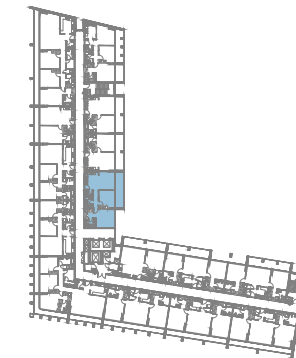
2 Bedroom Type G1



1ST FLOOR PLAN



2ND, 3RD, 4TH, 5TH, 6TH & 7TH FLOOR PLAN



2ND, 3RD, 4TH, 5TH, 6TH & 7TH FLOOR PLAN

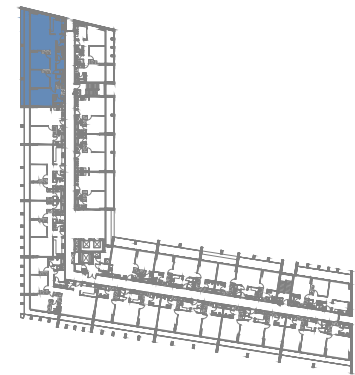
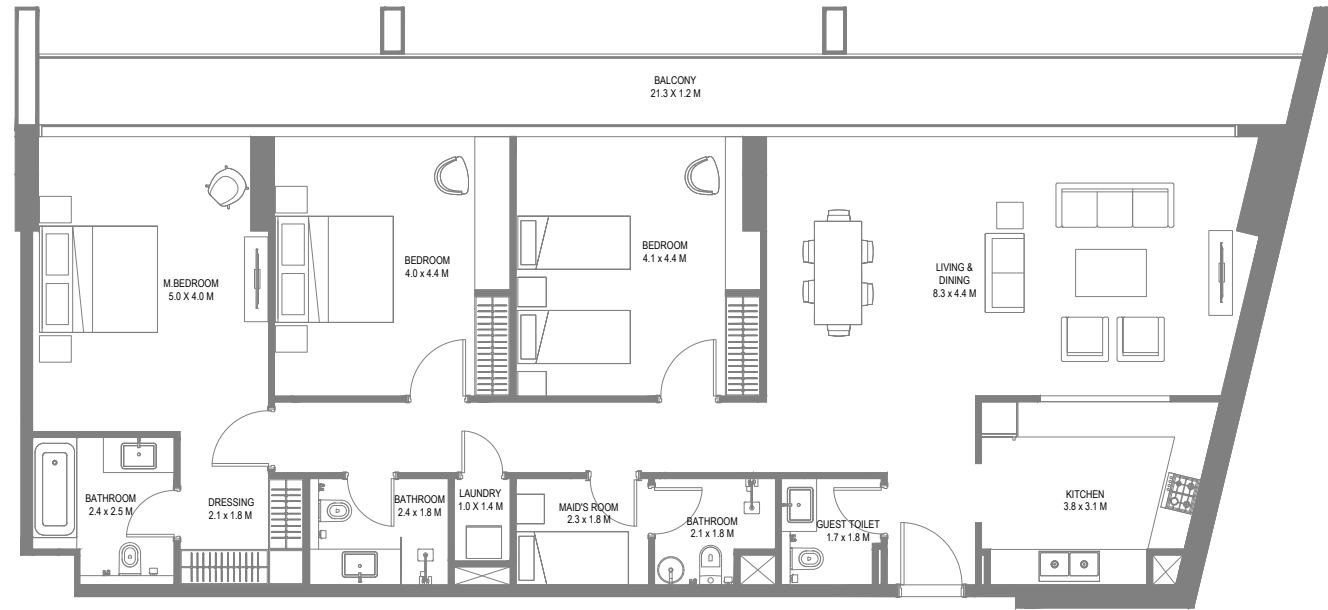
Unit Area: 97.05 Sqm (1,045 Sqft) | **Balcony Area:** 19.20 Sqm (207 Sqft) | **Total Area:** 116.25 Sqm (1,252 Sqft)

Unit Area: 87.40 Sqm (941 Sqft) | **Balcony Area:** 16.10 Sqm (174 Sqft) | **Total Area:** 103.50 Sqm (1,115 Sqft)

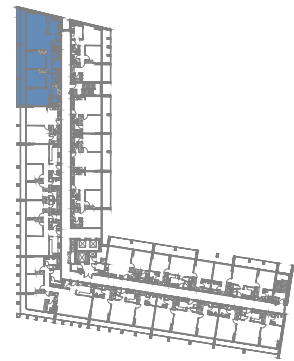
1-Measurements are indicative 'finish to finish' in Metric & Imperial excluding construction tolerance. 2-Plot/unit dimensions may vary from brochure, and unit types/plans may exist as mirrored versions; 3-All images used are for illustrative purposes only. 4-Unless stated otherwise, all fittings and interior decorative items shown are for illustrative purposes only. 5-The developer reserves the right to make alterations, at its absolute discretion, without any liability whatsoever up to the final 'as built' status.

تشير الأرقام الواردة إلى القياسات النهائية من سطح الحائط المشطيب إلى سطح الحائط المشطيب المقابل له وبالوحدات المترية والإنجليزية باستثناء التفاوت المسموح به في الأعمال الإنشائية. 1- قد تختلف أبعاد القطع/الوحدات عما هو موضح في البرشور. وقد يتم عرض أبعاد/مخططات الوحدات بنسخ معكوسة؛ 3-جميع الصور الواردة هي لأغراض التوضيح فقط. 4-جميع التجهيزات والديكورات الداخلية الواردة هي لأغراض التوضيح فقط، ما لم يرد خلاف ذلك صراحة. 5-يحتفظ المطور، ووفقاً لتقديره المطلق، بحقه في إجراء التعديلات دون أي مسؤولية مترتبة على ذلك حتى إنجاز العمل بصورة نهائية.

3 Bedroom Type A1



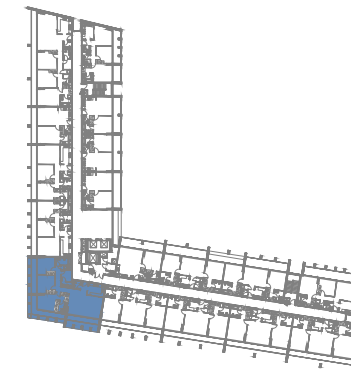
1ST FLOOR PLAN



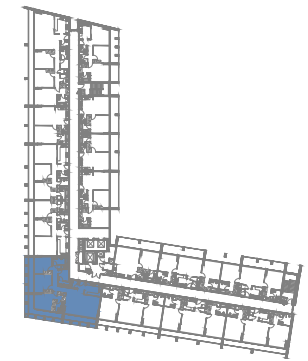
2ND, 3RD, 4TH, 5TH, 6TH & 7TH FLOOR PLAN

Unit Area: 164.91 Sqm (1,776 Sqft) | **Balcony Area:** 41.51 Sqm (446 Sqft) | **Total Area:** 206.42 Sqm (2,222 Sqft)

3 Bedroom Type B1



1ST FLOOR PLAN



2ND, 3RD, 4TH, 5TH, 6TH & 7TH FLOOR PLAN

Unit Area: 153.31 Sqm (1,651 Sqft) | **Balcony Area:** 54.01 Sqm (581 Sqft) | **Total Area:** 207.32 Sqm (2,232 Sqft)

1-Measurements are indicative 'finish to finish' in Metric & Imperial excluding construction tolerance. 2-Plot/unit dimensions may vary from brochure, and unit types/plans may exist as mirrored versions; 3-All images used are for illustrative purposes only. 4-Unless stated otherwise, all fittings and interior decorative items shown are for illustrative purposes only. 5-The developer reserves the right to make alterations, at its absolute discretion, without any liability whatsoever up to the final 'as built' status.

تشير الأرقام الواردة إلى القياسات النهائية من سطح الحائط المشطيب إلى سطح الحائط المشطيب المقابل له وبالوحدات المترية والإنجليزية باستثناء التفاوت المسموح به في الأعمال الإنشائية. 1- قد تختلف أبعاد القطع/الوحدات عما هو موضح في البرشور. وقد يتم عرض أبعاد/مخططات الوحدات بنسخ معكوسة؛ 3-جميع الصور الواردة هي لأغراض التوضيح فقط. 4-جميع التجهيزات والديكورات الداخلية الواردة هي لأغراض التوضيح فقط، ما لم يرد خلاف ذلك صراحة. 5-يحتفظ المطور، ووفقاً لتقديره المطلق، بحقه في إجراء التعديلات دون أي مسؤولية مترتبة على ذلك حتى إنجاز العمل بصورة نهائية.

عن أراد

تم إطلاق أراد في عام 2017 ومقرها دولة الإمارات العربية المتحدة. تهدف أراد إلى بناء مساحات تربط جميع سكانها من أجل حياة أكثر صحة وسعادة ومعنى. يغطي نطاق عمل أراد التطوير العقاري وتجارة التجزئة والتعليم والضيافة.

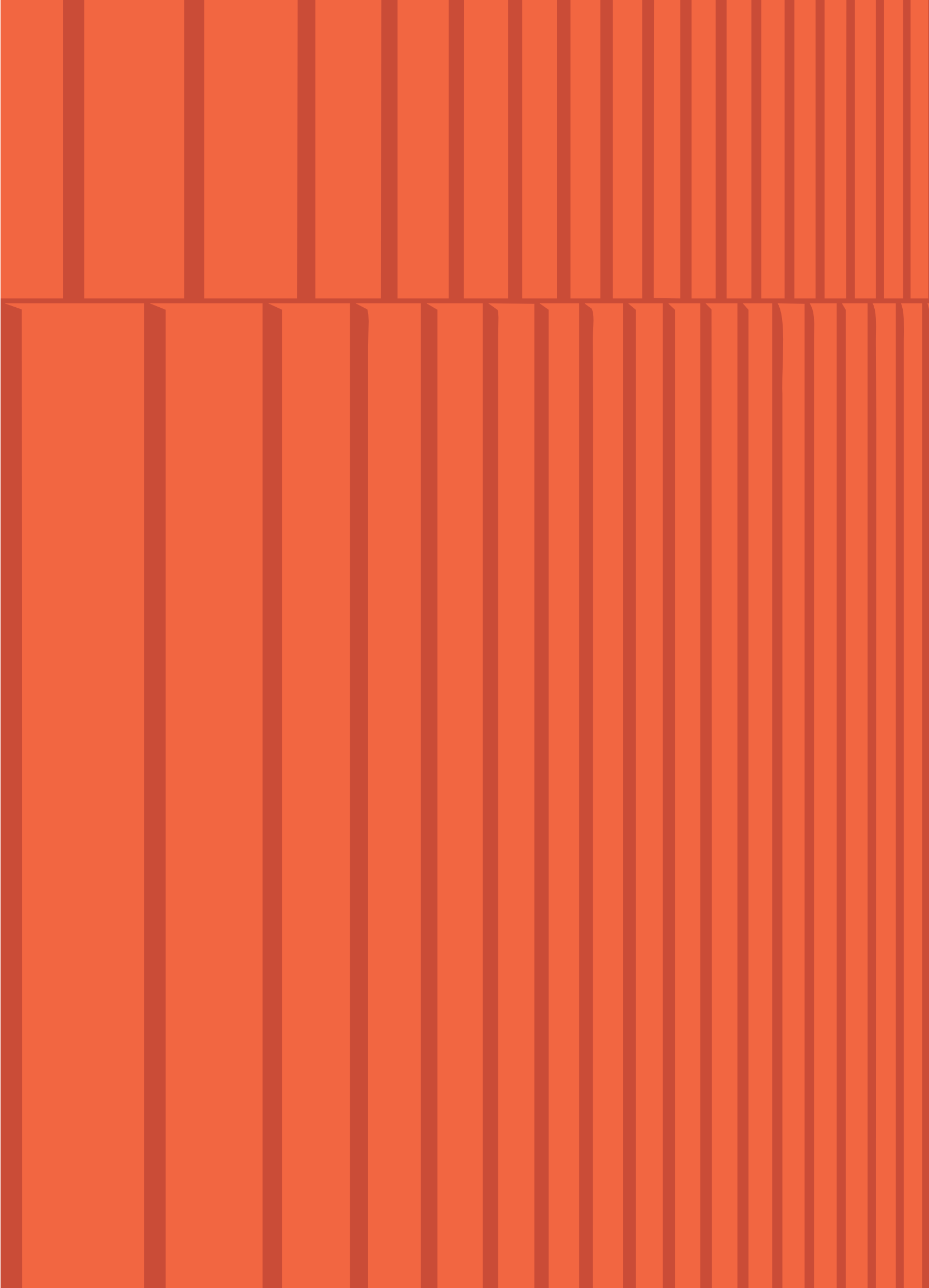
أطلقت أراد حتى الآن أربعة مجتمعات عصرية متكاملة في الشارقة حطمت أرقاماً قياسية، ألا وهي الجادة ومسار ومنتجع ومساكن أنانتارا الشارقة ومساكن نسمة، بالإضافة إلى مشاريع في دبي هي جوري هيلز بعقارات جميرا للجولف وأرمانى بيتش رزیدنسز في نخلة جميرا و W رزیدنسز في دبي هاربر.

About Arada

Launched in 2017 and headquartered in the UAE
Arada was created to build spaces people connect with for healthier, happier and more meaningful lives.
Arada's scope of operation covers property development, retail, education and hospitality.

Arada has so far launched four record-breaking communities in the Emirate of Sharjah, Aljada, Masaar, Anantara Sharjah Resort & Residences and Nasma Residences as well as Jouri Hills at Jumeirah Golf Estates and Armani Beach Residences at Palm Jumeirah and W Residences at Dubai Harbour, all in Dubai.





 **ARADA**



الجادة
aljada