



W3

WEYBRIDGE
GARDENS 3

T H E A L P S

مستوحى من جبال الألب

”في الجبال، هناك تشعر بالحرية.“

ت.س إيليو

هذا الاقتباس الخالد من ت. س. إيليو، الشاعر الأمريكي الشهير في القرن العشرين، يجسد بشكل مثالي جوهر مشروعنا السكني الجديد في دبي، المستوحى من نمط الحياة في جبال الألب الفرنسية.

ترتبط جبال الألب الفرنسية بالهدوء والحرية والجمال الطبيعي، وقد قمنا بدمج هذه الصفات بعناية في ويزدج جاردنز 3.

سافر مصممونا عبر القرى الجبلية الخلابة، مستلهمين أفكارًا جديدة لحلب منظور جديد للحياة العصرية في دبي. يمزج هذا المجتمع السكني بين سحر الحياة الجبلية الريفية والراحة العصرية، مما يوفر للسكان ملاذًا هادئًا وسط الطاقة الحيوية للمدينة.



W3

WEYBRIDGE GARDENS 3

تجربة جبال الألب في دبي

في شركة ليوس ، نحن ملتزمون ومتحمسون لإنشاء وتقديم مجمعات سكنية حديثة أيقونية تتمتع
بهويتها الفريدة وعروضها المميزة.

ويبريدج جاردنز 3، الألب، تهدف إلى تقديم تجربة حياة فريدة تجسد السكنية والجاذبية وجمال جبال الألب
الفرنسية في دبي.



منزلك في دبي لاند

تمتد دبي لاند على مساحة تزيد عن ثلاثة ملايين قدم مربعة، وهي بمثابة مدينة داخل مدينة، تقدم مزيجاً حيوياً من الأحياء والمعالم السياحية في مكان قريب من بعضه البعض.

من الممتزجات الترفيهية إلى مراكز التسوق والمجمعات السكنية، يجسد دبي لاند الحياة الحضرية العصرية، مما يوفر نمط حياة ديناميكيًا وغنياً. بالإضافة إلى ذلك، يتمتع السكان بوفرة من المرافق التعليمية والطبية على مستوى عالمي في متناول اليد.

ستستفيد دبي لاند قريباً من الوصول المباشر إلى خط مترو دبي الأزرق لتوفير اتصال سهل مع جميع مناطق المدينة. ومن المقرر الانتهاء من هذا المشروع في عام 2029.



الموقع والخريطة

ويريدج 3، الألب، هو بوابتك إلى العيش العصري والمرح في دبي.

يقع ويريدج جاردنز 3، الألب في موقع مثالي، على مقربة من طريق الشيخ محمد بن زايد، مما يوفر سهولة الوصول والاتصال الممتاز بجميع مناطق المدينة.

1 الحبتور بولو ريزورت 10 دقيقة	2 عالم أي أم جي للمغامرات 12 دقيقة
3 القرية العالمية 14 دقيقة	4 مطار دبي الدولي 22 دقيقة
5 وسط مدينة دبي و برج خليفة 22 دقيقة	6 دبي مول 22 دقيقة
7 مركز دبي التجاري العالمي 22 دقيقة	8 برواز دبي 22 دقيقة
9 مول الإمارات 25 دقيقة	10 مطار آل مكتوم الدولي 28 دقيقة
11 برج العرب / جميرا 30 دقيقة	12 دبي مارينا 32 دقيقة
13 نخلة جميرا 33 دقيقة	



تصاميم مستوحاة من جبال الألب

من التصميم المعماري والتصميم الداخلي إلى الأماكن العامة للمعيشة، صممت ويريدج جاردنز 3، الألب، بعناية فائقة، مع توجه وفلسفة تصميمية مميزة تعكس قصة فريدة.

باختلاف سلس وسيمت بين الجمال الألي الساحر في فرنسا وسويسرا، والمناظر الحديثة والمليئة بالحياة في دبي، قدمنا تجربة سكنية متناغمة تلامس القلب والعقل على حد سواء، لنمنحك تجربة حياة استثنائية لا تُنسى.

تميز هذه التطويرات السكنية العصرية بهندسة معمارية ملفتة، تجمع بين الأقواس المميزة والعناصر الرأسية، مستلهمة من ذوبان الثلوج على قمم جبال الألب، وتصاميم الشرفات الأيقونية التي تضيء لمسة حيوية وجمالية فريدة تحاكي جمال الطبيعة ورونقها.

جمعنا بين جمال الطبيعة وابتكاراتنا المعمارية





تصاميم داخلية تبهر العيون

تجاوز فريقنا كل التوقعات لإبداع داخلي جميل، يجسد الدفء والهدوء الذي يُرتبط به في كباائن الخشب على سفوح جبال الألب.

عصرية وأنيقة، جميع العقارات مصممة ومبنية وفقاً لأعلى معايير الجودة، حيث تم صقل كل تفصيل بدقة لتقديم الفخامة والراحة عبر كافة المساحات الداخلية والخارجية للمعيشة.

جميع الشقق تتمتع بشرفات مشمسة، والوحدات ذات غرفة واحدة وثلاث غرف نوم تتميز بحمام سباحة خاص بها.









ويريدج جاردنز 3 الألب

ويريدج جاردنز 3، الألب، يجسد تآلفاً لا مثيل له بين حيوية دبي الحديثة وأناقة جبال الألب الفرنسية،
مقتبسة من أشهر منتجعات التزلج في أوروبا، هذا المشروع يعد بخطة فريدة تجمع بين سحر الألب
والتطور الحضري الفاخر.

يقدم ويريدج جاردنز 3، مساكن ذات جودة عالية مع مجموعة متنوعة من وسائل الراحة الداخلية
والخارجية عالمية المستوى.

يشتمل ويريدج جاردنز 3، الألب، 208 وحدة سكنية متميزة، بما في ذلك استوديوهات وشفق بغرفة نوم
واحدة وثلاث غرف نوم، تتسجم مع روح الألب وتتميز بتصميمات دقيقة وفخامة استثنائية.







الحياة على السطح

سيتمتع السكان بحمام سباحة مميز على السطح مثالي للكبار والأطفال على حد سواء. يتم التحكم في درجة حرارة المياه في حمام السباحة مما يعني أنه يمكن استخدامها طوال العام 365 يومًا. محاط بمنطقة ذات سطح جميل مع كراسي الاستلقاء تحت الشمس وكباثن مظلة وكراسي للجلوس داخل الماء، يعد السطح المثالي للاستمتاع بالسباحة والاسترخاء والتمتع بمجموعة متنوعة من وسائل الراحة.



نمط حياة لا يُضاهي

تم تصميم وتطوير هذا المجتمع السكني الخالد ليُقدم لسكانه تجربة حياة لا تُضاهي، حيث يضم مرافق فاخرة داخلية وخارجية على مستوى عالمي. تسعى من خلاله لإثراء الحياة اليومية وجعل كل لحظة مليئة بالراحة والإفاهية، مما يضفي قيمة استثنائية على نمط حياة السكان ويجعل كل يوم مميزاً.

الجوهرة المتألقة في ويرايدج جاردنز 3 هي حمام السباحة اللامتناهي الباهر الذي يزين سطح المبنى، حيث يتكامل مع كراسي الاسترخاء المعمورة. في هذا المكان البديع، يمكن للسكان الاستمتاع بمشاهدة شروق الشمس وغروبها في مشهد يحظف الأنفاس، مما يمنحهم لحظات من الصفاء والروعة في كل يوم.



عالم من وسائل الراحة

مرحبا بك في قمة التميز والاسترخاء على سطح المبنى، حيث تتجلى أنماط الحياة والترفيه بصالة ألعاب رياضية متطورة، وأكاديمية متخصصة للملاكمة والرقص، وسيما تحت النجوم، ومنطقة للشواء، وبار للبيزا، مع مناطق جلوس خارجية تضيء عليك الراحة والاستمتاع بأجواء مثالية.

توفر هذه المرافق العالمية الرائعة للسكان مرفأ غير محدودة للاسترخاء والترفيه في مجتمع حيوي حيث يملأ كل لحظة بالفرح والسكينة.







وسائل الراحة

- الردهة
- مساحة عمل مشتركة
- المسبح
- كبائن
- كراسي استرخاء غارقة في المسبح
- مناطق جلوس خارجية
- غرف تغيير الملابس
- غرف الساونا
- سينما في الهواء الطلق
- صالة رياضية مجهزة بالكامل
- حديقة زين مع شلال
- مزرعة حضرية
- مطعم بيتزا
- منطقة للشواء
- أكاديمية ليوس دافنشي للفنون
- أستوديو ليوس للرقص
- أكاديمية ليوس لتدريب الملاكمة
- خدمة الكونسيرج عبر تطبيق ليوس
- أمن على مدار الساعة

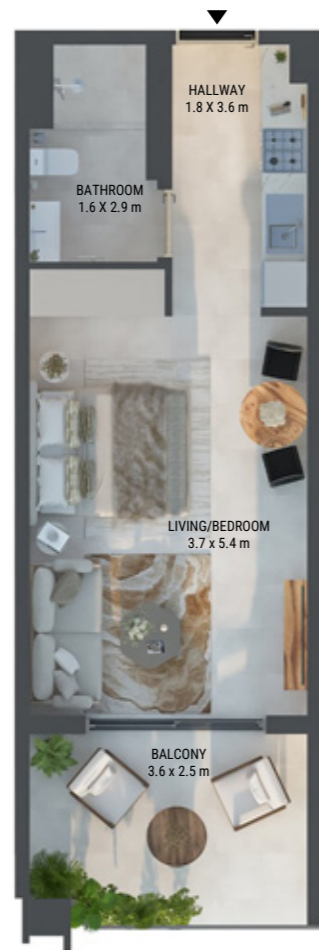


منطقات الطوابق



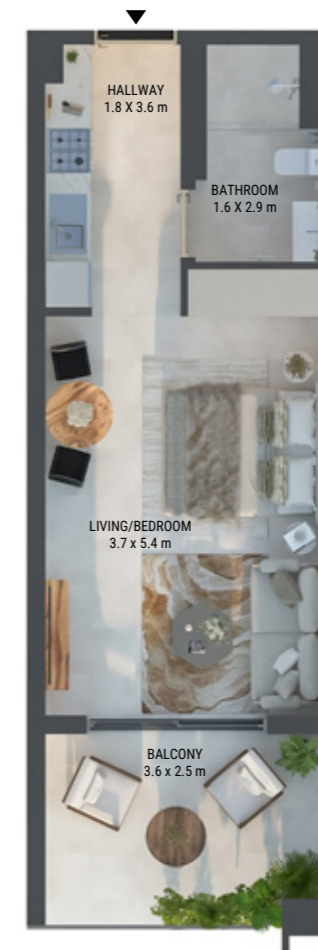
UNIT 17 STUDIO

TYPICAL UNIT TYPE 01



UNIT 18 STUDIO

TYPICAL UNIT TYPE 02



TOTAL AREA

488.14 SQ.FT. 45.35 SQ.M.

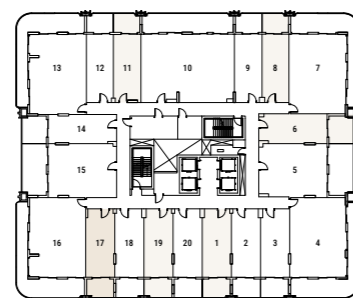
TOTAL INTERNAL AREA

377.28 SQ.FT. 35.05 SQ.M.

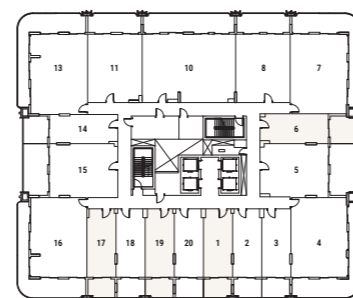
TOTAL EXTERNAL AREA

110.87 SQ.FT. 10.30 SQ.M.

LEVELS 1 - 5
FLOOR PLATE



LEVELS 6 - 11
FLOOR PLATE



TOTAL AREA

488.14 SQ.FT. 45.35 SQ.M.

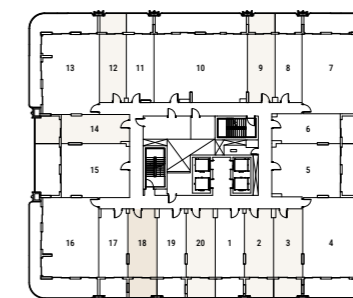
TOTAL INTERNAL AREA

377.28 SQ.FT. 35.05 SQ.M.

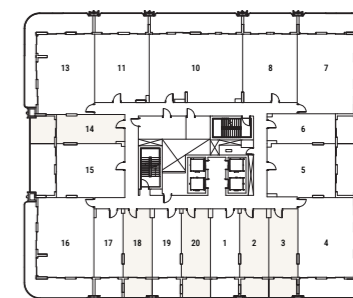
TOTAL EXTERNAL AREA

110.87 SQ.FT. 10.30 SQ.M.

LEVELS 1 - 5
FLOOR PLATE



LEVELS 6 - 11
FLOOR PLATE



**تظهر لوحة الطابق، الوحدة المعلقة باللون الرمادي الداكن، أما الوحدات المنخفضة من نفس النوع فتظهر باللون الرمادي الفاتح.

**جميع الرسومات والأبعاد تقريبية، الرسومات غير مرفقة وثابتة للتغير دون إشعار من المطور. يخطط المطور بالذق في إجراء تعديلات، تم قياس الوحدات كطابق نموذجي في المبنى وقد تختلف الأعمدة في الحجم باعتبارها تعتمد على مستوى الطابق، بطور الدات والإكسسوارات لأغراض العرض فقط. يختلف طول وعرض الوحدة والشرفة باختلاف الطابق والارتفاع وذلك وفقاً لتعليمات السلطات والمعماريين.

**تظهر لوحة الطابق، الوحدة المعلقة باللون الرمادي الداكن، أما الوحدات المنخفضة من نفس النوع فتظهر باللون الرمادي الفاتح.

**جميع الرسومات والأبعاد تقريبية، الرسومات غير مرفقة وثابتة للتغير دون إشعار من المطور. يخطط المطور بالذق في إجراء تعديلات، تم قياس الوحدات كطابق نموذجي في المبنى وقد تختلف الأعمدة في الحجم باعتبارها تعتمد على مستوى الطابق، بطور الدات والإكسسوارات لأغراض العرض فقط. يختلف طول وعرض الوحدة والشرفة باختلاف الطابق والارتفاع وذلك وفقاً لتعليمات السلطات والمعماريين.

UNIT 05

1 BEDROOM

TYPICAL UNIT TYPE 01



TOTAL AREA

946.69 SQ.FT. 87.95 SQ.M.

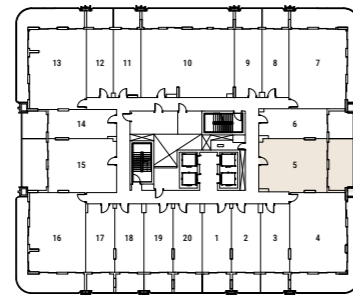
TOTAL INTERNAL AREA

689.97 SQ.FT. 64.10 SQ.M.

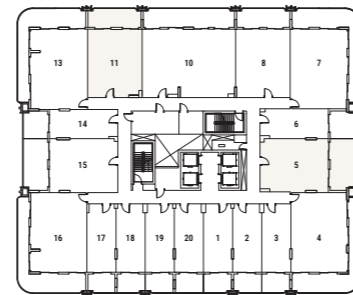
TOTAL EXTERNAL AREA

256.72 SQ.FT. 23.85 SQ.M.

LEVELS 1 - 5
FLOOR PLATE



LEVELS 6 - 11
FLOOR PLATE



**تظهر لوحة الطابق، الوحدة المعلقة باللون الرمادي الداكن، أما الوحدات المنطوية من نفس النوع فتظهر باللون الرمادي الفاتح.
**جميع الرسومات والأبعاد تقريبية، الرسومات غير مرفقة وثابتة للتغير دون إشعار من المطور. يخطط المطور بالذق في إجراء تعديلات، تم قياس الوحدات كخارطة نموذجية في المبنى وقد تختلف الأعمدة في الحجم باعتبارها تعتمد على مستوى الطابق، بطور الدات والإكسسوارات لأغراض العرض فقط. يختلف طول وعرض الوحدة والشرفة باختلاف الطابق والارتفاع، وذلك وفقاً لتعليمات السلطات والمعماريين.

UNIT 08

1 BEDROOM

TYPICAL UNIT TYPE 02



TOTAL AREA

930.43 SQ.FT. 86.44 SQ.M.

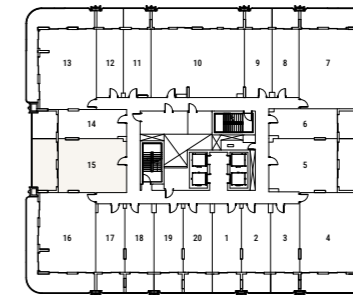
TOTAL INTERNAL AREA

720.00 SQ.FT. 66.89 SQ.M.

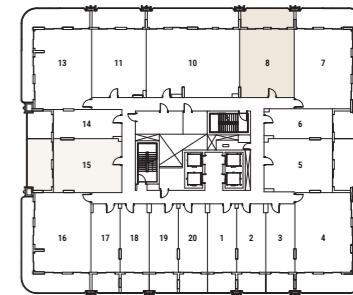
TOTAL EXTERNAL AREA

210.43 SQ.FT. 19.55 SQ.M.

LEVELS 1 - 5
FLOOR PLATE



LEVELS 6 - 11
FLOOR PLATE



**تظهر لوحة الطابق، الوحدة المعلقة باللون الرمادي الداكن، أما الوحدات المنطوية من نفس النوع فتظهر باللون الرمادي الفاتح.
**جميع الرسومات والأبعاد تقريبية، الرسومات غير مرفقة وثابتة للتغير دون إشعار من المطور. يخطط المطور بالذق في إجراء تعديلات، تم قياس الوحدات كخارطة نموذجية في المبنى وقد تختلف الأعمدة في الحجم باعتبارها تعتمد على مستوى الطابق، بطور الدات والإكسسوارات لأغراض العرض فقط. يختلف طول وعرض الوحدة والشرفة باختلاف الطابق والارتفاع، وذلك وفقاً لتعليمات السلطات والمعماريين.

UNIT 04

3 BEDROOM

TYPICAL UNIT TYPE 01



UNIT 16

3 BEDROOM

TYPICAL UNIT TYPE 02



TOTAL AREA

1319.33 SQ.FT. 122.57 SQ.M.

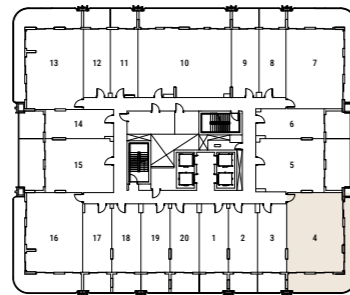
TOTAL INTERNAL AREA

890.07 SQ.FT. 82.69 SQ.M.

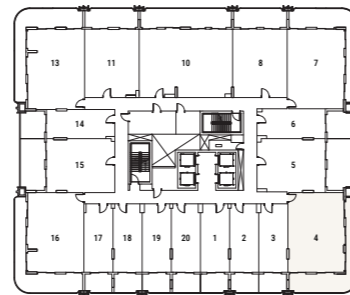
TOTAL EXTERNAL AREA

429.26 SQ.FT. 39.88 SQ.M.

LEVELS 1 - 5
FLOOR PLATE



LEVELS 6 - 11
FLOOR PLATE



TOTAL AREA

1326.97 SQ.FT. 123.28 SQ.M.

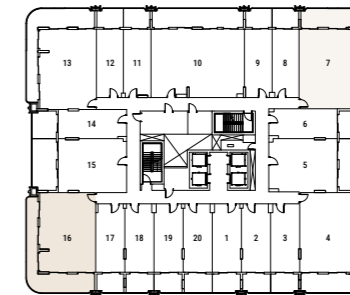
TOTAL INTERNAL AREA

890.61 SQ.FT. 82.74 SQ.M.

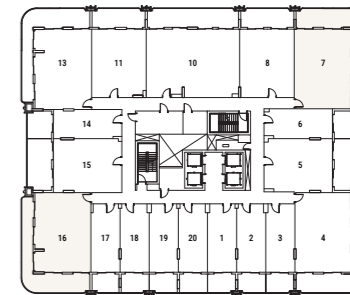
TOTAL EXTERNAL AREA

436.37 SQ.FT. 40.54 SQ.M.

LEVELS 1 - 5
FLOOR PLATE



LEVELS 6 - 11
FLOOR PLATE



**تظهر لوحة الطابق، الوحدة المعينة باللون الرمادي الداكن، أما الوحدات النشطة من نفس النوع فتظهر باللون الرمادي الفاتح.

**جميع الرسومات والأبعاد تقريبية، الرسومات غير مرفقة وثابتة للتغير دون إشعار من المطور. يخطط المطور بالذق في إجراء تعديلات، تم قياس الوحدات كخارطة نموذجية في المبني، وقد تختلف الأعمدة في الحجم باعتبارها تعتمد على مستوى الطابق، بطور البنايات والإكسسوارات لأغراض مخطط يختلف طول وعرض الوحدة والشرفة باختلاف الطابق والارتفاع، وذلك وفقاً لتعليمات السلطات والمعماريين.

**تظهر لوحة الطابق، الوحدة المعينة باللون الرمادي الداكن، أما الوحدات النشطة من نفس النوع فتظهر باللون الرمادي الفاتح.

**جميع الرسومات والأبعاد تقريبية، الرسومات غير مرفقة وثابتة للتغير دون إشعار من المطور. يخطط المطور بالذق في إجراء تعديلات، تم قياس الوحدات كخارطة نموذجية في المبني، وقد تختلف الأعمدة في الحجم باعتبارها تعتمد على مستوى الطابق، بطور البنايات والإكسسوارات لأغراض مخطط يختلف طول وعرض الوحدة والشرفة باختلاف الطابق والارتفاع، وذلك وفقاً لتعليمات السلطات والمعماريين.

UNIT 13

3 BEDROOM

TYPICAL UNIT TYPE 03



UNIT 10

3 BEDROOM

TYPICAL UNIT TYPE 04



TOTAL AREA

1322.24 SQ.FT. 122.84 SQ.M.

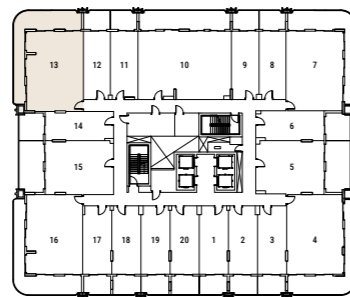
TOTAL INTERNAL AREA

890.50 SQ.FT. 82.73 SQ.M.

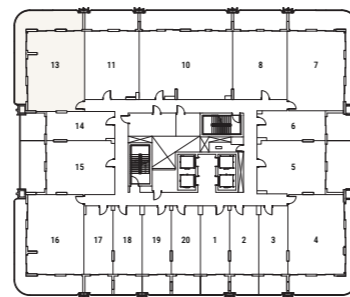
TOTAL EXTERNAL AREA

431.74 SQ.FT. 40.11 SQ.M.

LEVELS 1 - 5
FLOOR PLATE



LEVELS 6 - 11
FLOOR PLATE



TOTAL AREA

1569.59 SQ.FT. 145.82 SQ.M.

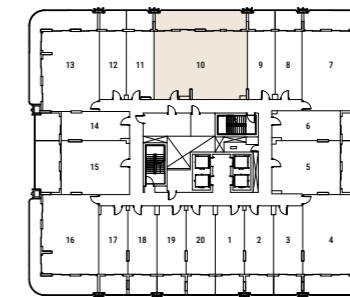
TOTAL INTERNAL AREA

1213.95 SQ.FT. 112.78 SQ.M.

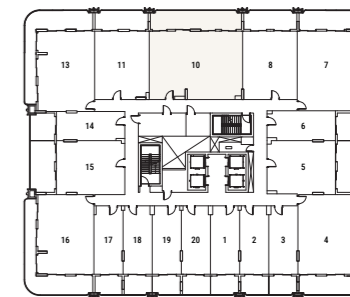
TOTAL EXTERNAL AREA

355.64 SQ.FT. 33.04 SQ.M.

LEVELS 1 - 5
FLOOR PLATE



LEVELS 6 - 11
FLOOR PLATE

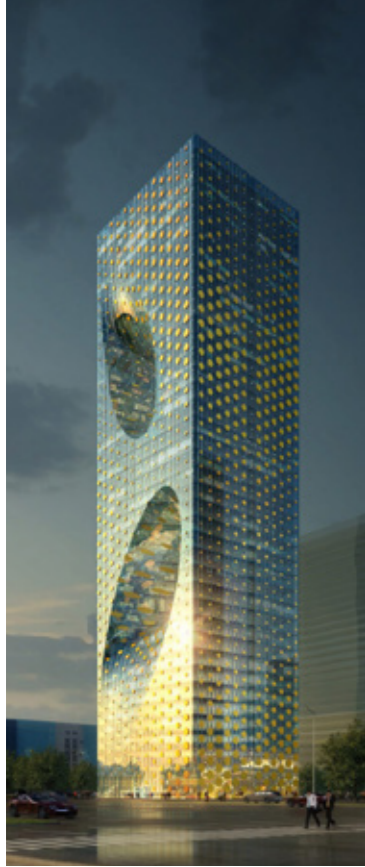


**تظهر لوحة الطابق، الوحدة المعلقة باللون الرمادي الداكن، أما الوحدات المنخفضة من نفس النوع فتظهر باللون الرمادي الفاتح.

**جميع الرسومات والأبعاد تقريبية. الرسومات غير مرصمة وثابتة للتعبير دون إضمار من المصمم. يخطط المصمم بالذق في إجراء تعديلات، تم قياس الوحدات كطابق نموذجي في المبني وقد تختلف الأعمدة في الحجم باعتبارها تعتمد على مستوى الطابق، بطور الدات والإكسسوارات لأغراض العرض فقط. يختلف طول وعرض الوحدة والشرفة باختلاف الطابق واللحاجم وذلك وفقاً لتعليمات السلطات والمعماريين.

**تظهر لوحة الطابق، الوحدة المعلقة باللون الرمادي الداكن، أما الوحدات المنخفضة من نفس النوع فتظهر باللون الرمادي الفاتح.

**جميع الرسومات والأبعاد تقريبية. الرسومات غير مرصمة وثابتة للتعبير دون إضمار من المصمم. يخطط المصمم بالذق في إجراء تعديلات، تم قياس الوحدات كطابق نموذجي في المبني وقد تختلف الأعمدة في الحجم باعتبارها تعتمد على مستوى الطابق، بطور الدات والإكسسوارات لأغراض العرض فقط. يختلف طول وعرض الوحدة والشرفة باختلاف الطابق واللحاجم وذلك وفقاً لتعليمات السلطات والمعماريين.



مصم من قبل استديوهات ال يو دي

تم تصميم و انشاء ويريدج جاردنز 3 الالب بواسطة استشاري تصميم وهندسة من أصل بريطاني, استديوهات ال يو دي, استديوهات ال يو دي ملتزمة بتصميم مبان مبتكرة مستوحاة من البيئة المحيطة, ومستدامة بيئيًا, وتحسن جودة الحياة للسكان.

تحديا للمأوف يتمتع فريق استديوهات ال يو دي بشغف لخلق مبانى حديثة لا تُنسى تقدم تجربة حياة متميزة.

يحتزن فريق استديوهات ليوس للتصميم التحديات والفرص الجديدة لإعادة تعريف منهجيات التصميم و البناء لخلق تصميم معماري حائز على الجوائز ومساحات سكنية مبتكرة.

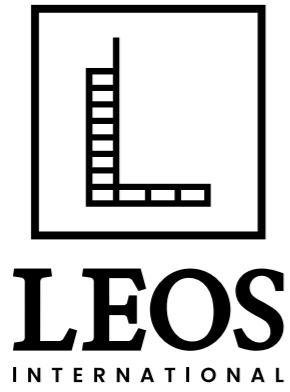
ليوس

ليوس إنترناشيونال

تأسست شركة ليوس في عام 2013 ، وهي واحدة من أبرز شركات تطوير العقارات الفاخرة ولها بصمة مميزة في المملكة المتحدة والإمارات العربية المتحدة ومختلف دول العالم. ويلتزم فريق ليوس بطرح مفهوم فن المعيشة من خلال توليفة مبتكرة عالية المستوى من التصميم الداخلي والهندسة المعمارية والتنفيذ. كما أننا خبراء في إنشاء العقارات السكنية والتجارية وتلك متعددة الاستخدامات، ويتضمن نطاق ليوس المهني شراء الأراضي وتقييمها والتمويل وإدارة أعمال التطوير والبناء والمبيعات وإدارة الأصول.

يحرص فريقنا من المتخصصين المتمرسين المهرة على الالتزام بالجودة والتسليم في المواعيد المحددة، كما أنهم على أتم استعداد لتنفيذ أفضل المشروعات على المستويين المحلي والدولي. وتفتخر مؤسسة ليوس بتعاونها المنمّر لإقامة علاقات تتسم بالشفافية والثقة مع الأفراد والشركات حتى تتمكن من تطبيق رؤيتنا المشتركة وإطلاق العنان للقيمة الاجتماعية والاقتصادية والتجارية للعملاء وأصحاب المصلحة.





الشريك الرسمي لـ
نادي بورنموث
الدوري الإنجليزي الممتاز



ليوس



الشريك الرسمي لـ
نادي بورنموث
الدوري الإنجليزي الممتاز

الرقم المجاني 800 535 UAE FREEPHONE
الرقم المجاني +97148759555 TEL:
WWW.LEOSDEVELOPMENTS.COM