



BINGHATTI
ETHEREA

FLOOR PLANS

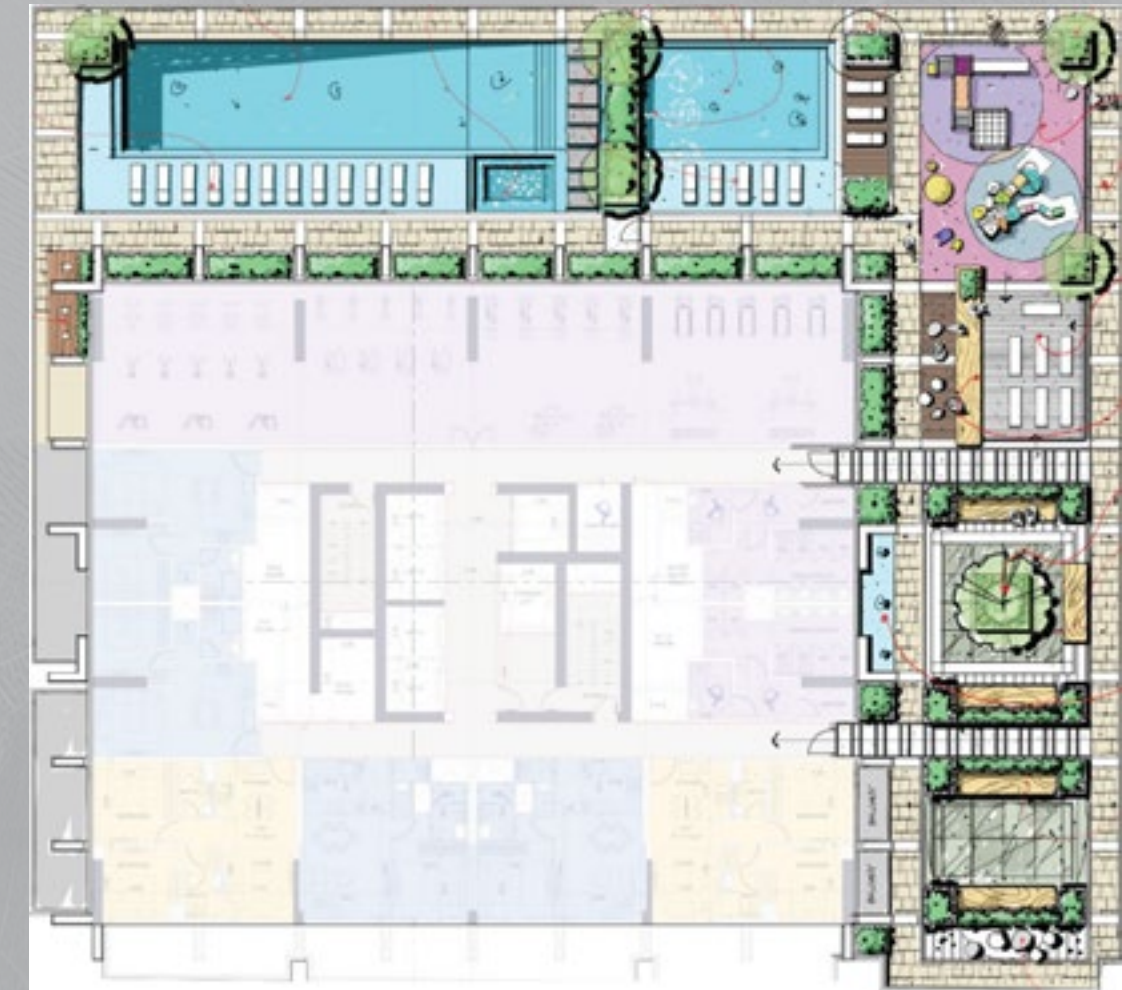






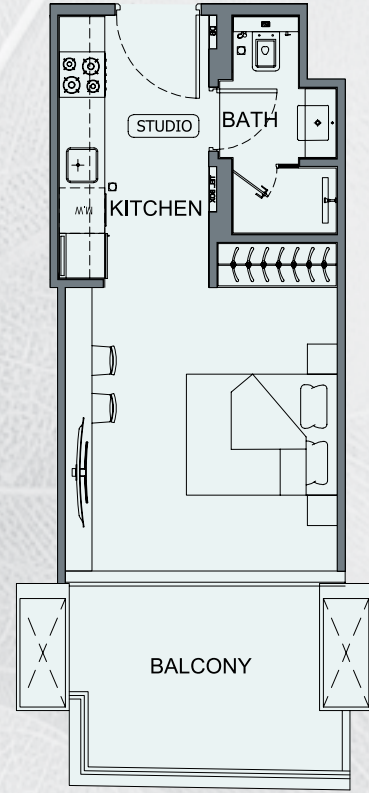
DESIGNED FOR OPTIMAL FLOW

Residences are tailored to ambitious professionals and growing families, with layouts that maximize light through floor-to-ceiling windows. These spaces integrate the elegance of the modernist grid into personal living areas to suit a deliberate and refined lifestyle.



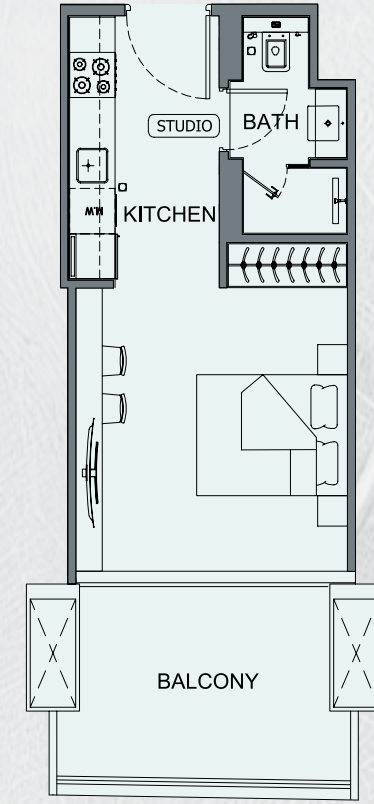
STUDIO TYPE 01

Binghatti Etherea

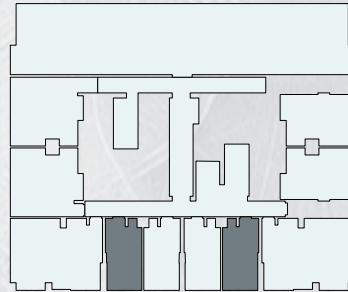


STUDIO TYPE 02

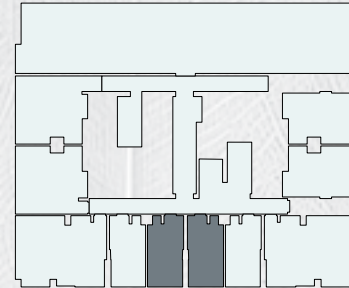
Binghatti Etherea



AREA	SQ.M	SQ.FT
SUITE AREA	28.36 m ²	305.26 ft ²
BALCONY AREA	9.64 m ²	103.76 ft ²
TOTAL UNIT AREA	38.00 m ²	409.03 ft ²



AREA	SQ.M	SQ.FT
SUITE AREA	29.13 m ²	313.55 ft ²
BALCONY AREA	9.46 m ²	101.83 ft ²
TOTAL UNIT AREA	38.59 m ²	415.38 ft ²



All materials, dimensions and drawings are approximate. Information is .3. All dimensions have been provided by our consultant architects .2. All room dimensions are measured to structural elements and exclude wall finishes and construction tolerances .1. Disclaimer
Calculation of suite area is measured as the area bounded by the centre line of demising or partition walls .5. Actual suite area may vary from the stated area. Drawings not to scale. The developer reserves the right to make revisions .4. subject to change without notice
Calculation of balcony area is measured as the area bounded by the centre line of demising or partition walls separating .6. separating one unit from another unit, the exterior face of all exterior walls, and the exterior face of the corridor wall enclosing the adjoining unit
For each unit type, unit sizes and details .8. The units are measured at typical floor in the building. Columns may vary in size depending on the floor level .7. one unit from another unit, the outmost face of the enclosing guard and the external face of the adjoining balcony
might be slightly different. Please refer to the sales and purchase agreement for the actual size of each specific unit

تويه: إن أبعاد الغرف يتم قياسها طبقاً للعناصر الهيكلية مع استبعاد تشطيبات الجدران ودرجة تحمل البناء. ٢. جميع القياسات تم تزويدها من قبل المهندسين المعماريين الاستشاريين لدينا. ٣. جميع المواد والأبعاد والرسومات تقريبية. تخضع المعلومات للتغيير دون إشعار مسبق. ٤. قد تختلف منطقة الجناح الفعلي عن المساحة المذكورة. الرسومات لا يتم توسيع نطاقها. يحتفظ المطور بالحق في إجراء التغييرات. ٥. يتم قياس حساب منطقة الجناح كمنطقة يحدها الخط المركزي للجدران الفاصلة أو الفاصلة التي تفصل وحدة عن وحدة أخرى، والوجه الخارجي لجميع الجدران الخارجية، والوجه الخارجي للجدار المحيط بالوحدة المجاورة. ٦. ويقاس حساب منطقة الشرفة على أنها المنطقة التي يحدها الخط المركزي للجدران الفاصلة أو الفاصلة التي تفصل وحدة عن وحدة أخرى، والوجه الأبعد للحارس المرفق والوجه الخارجي للشرفة المجاورة. ٧. يتم قياس الوحدات في الطابق النموذجي في المبنى. قد تختلف الأعمدة في الحجم حسب مستوى الطابق. ٨. قد تكون أحجام الوحدات والتفاصيل المتعلقة بها مختلفة وذلك حسب نوع الوحدة. يرجى الرجوع إلى اتفاقية البيع والشراء لمعرفة الحجم الفعلي لكل وحدة

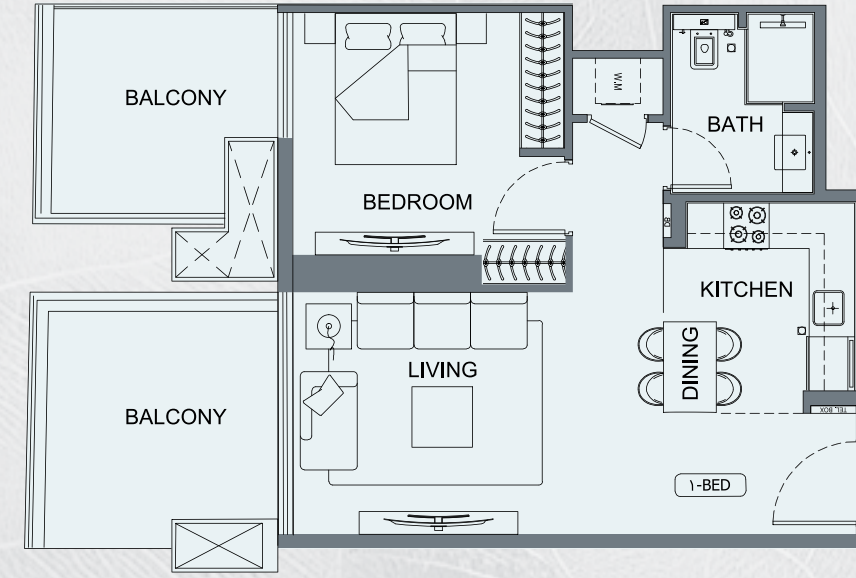






1 BEDROOM TYPE 01

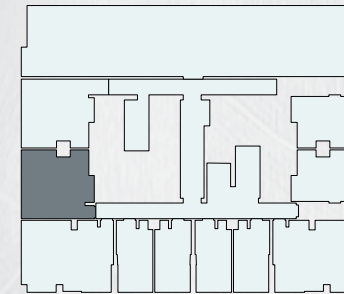
Binghatti Etherea



AREA	SQ.M	SQ.FT
SUITE AREA	50.74 m ²	546.16 ft ²
BALCONY AREA	18.75 m ²	201.82 ft ²
TOTAL UNIT AREA	69.49 m ²	747.98 ft ²

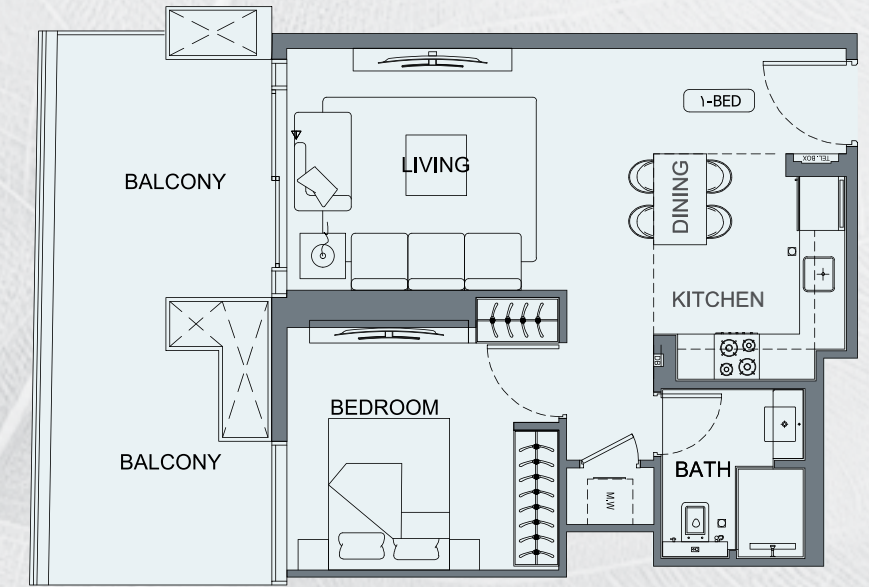
FLAT DESIGN COMPONENTS

BATH	5 m ²
BEDROOM	12 m ²
LIVING	15 m ²
KITCHEN & DINING	8 m ²
LAUNDRY	1 m ²
CORRIDOR	6 m ²



1 BEDROOM TYPE 02

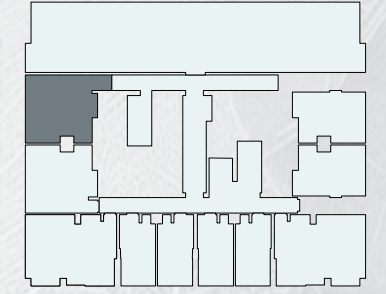
Binghatti Etherea



AREA	SQ.M	SQ.FT
SUITE AREA	51.47 m ²	554.02 ft ²
BALCONY AREA	20.45 m ²	220.12 ft ²
TOTAL UNIT AREA	71.92 m ²	774.14 ft ²

FLAT DESIGN COMPONENTS

BATH	5 m ²
BEDROOM	12 m ²
LIVING	15 m ²
KITCHEN & DINING	8 m ²
LAUNDRY	1 m ²
CORRIDOR	6 m ²



All materials, dimensions and drawings are approximate. Information is .3 All dimensions have been provided by our consultant architects. 2. All room dimensions are measured to structural elements and exclude wall finishes and construction tolerances. 1. Disclaimer Calculation of suite area is measured as the area bounded by the centre line of demising or partition walls. 5. Actual suite area may vary from the stated area. Drawings not to scale. The developer reserves the right to make revisions. 4. subject to change without notice Calculation of balcony area is measured as the area bounded by the centre line of demising or partition walls separating. 6. separating one unit from another unit, the exterior face of all exterior walls, and the exterior face of the corridor wall enclosing the adjoining unit For each unit type, unit sizes and details .8 .The units are measured at typical floor in the building. Columns may vary in size depending on the floor level. 7. one unit from another unit, the outmost face of the enclosing guard and the external face of the adjoining balcony might be slightly different. Please refer to the sales and purchase agreement for the actual size of each specific unit

تنويه: إن أبعاد الغرف يتم قياسها طبقاً للعناصر الهيكلية مع استبعاد تشطيبات الجدران ودرجة تحمل البناء. ٢. جميع القياسات تم تزويدها من قبل المهندسين المعماريين الاستشاريين لدينا. ٣. جميع المواد والأبعاد والرسومات تقريبية. تخضع المعلومات للتغيير دون إشعار مسبق. ٤. قد تختلف منطقة الجناح الفعلي عن المساحة المذكورة. الرسومات لا يتم توسيع نطاقها. يحتفظ المطور بالحق في إجراء التغييرات. ٥. يتم قياس حساب منطقة الجناح كمنطقة يحدها الخط المركزي للجدران الفاصلة أو الفاصلة التي تفصل وحدة عن وحدة أخرى، والوجه الخارجي لجميع الجدران الخارجية، والوجه الخارجي لجدار الممر المحيط بالوحدة المجاورة. ٦. ويقاس حساب منطقة الشرفة على أنها المنطقة التي يحدها الخط المركزي للجدران الفاصلة أو الفاصلة التي تفصل وحدة عن وحدة أخرى، والوجه الأبعد للحارس المرفق والوجه الخارجي للشرفة المجاورة. ٧. يتم قياس الوحدات في الطابق النموذجي في المبنى. قد تختلف الأعمدة في الحجم حسب مستوى الطابق. ٨. قد تكون أحجام الوحدات والتفاصيل المتعلقة بها مختلفة وذلك حسب نوع الوحدة. يرجى الرجوع إلى اتفاقية البيع والشراء لمعرفة الحجم الفعلي لكل وحدة

2 BEDROOM TYPE 01

Binghatti Etherea

2 BEDROOM TYPE 02

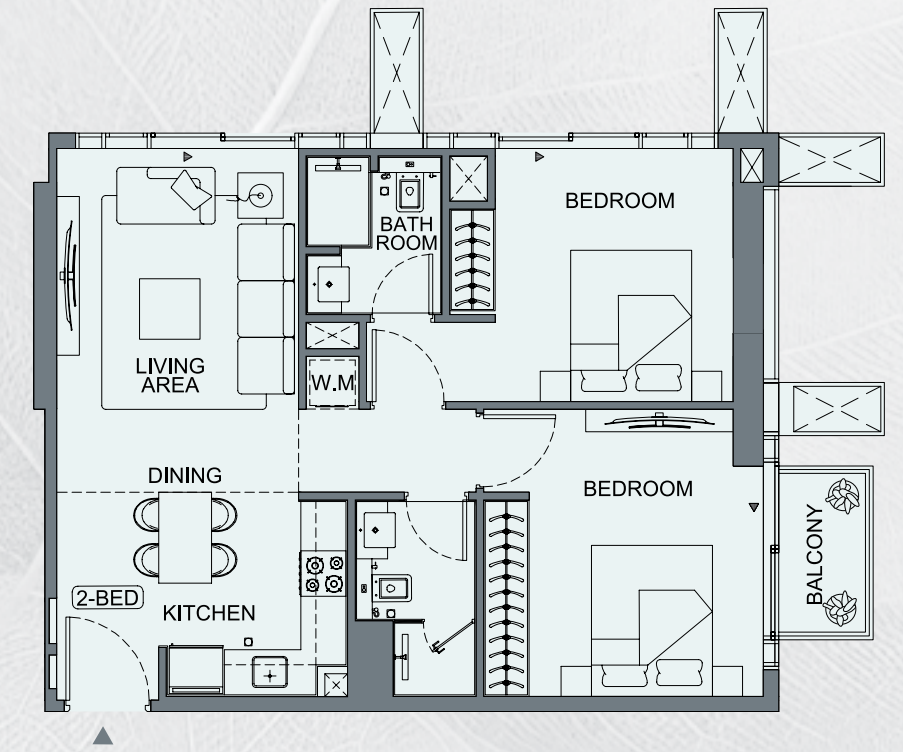
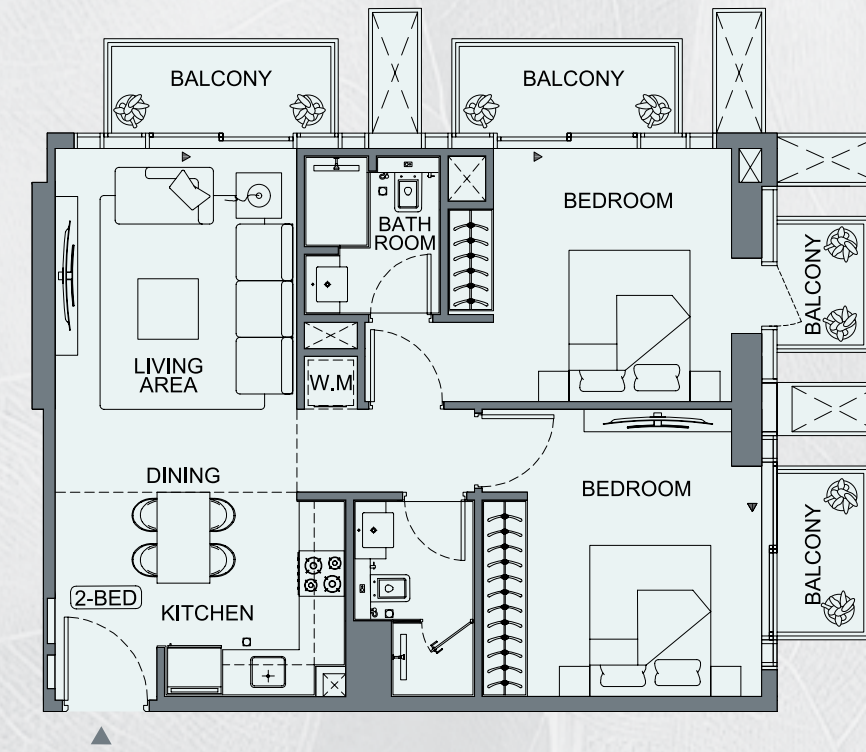
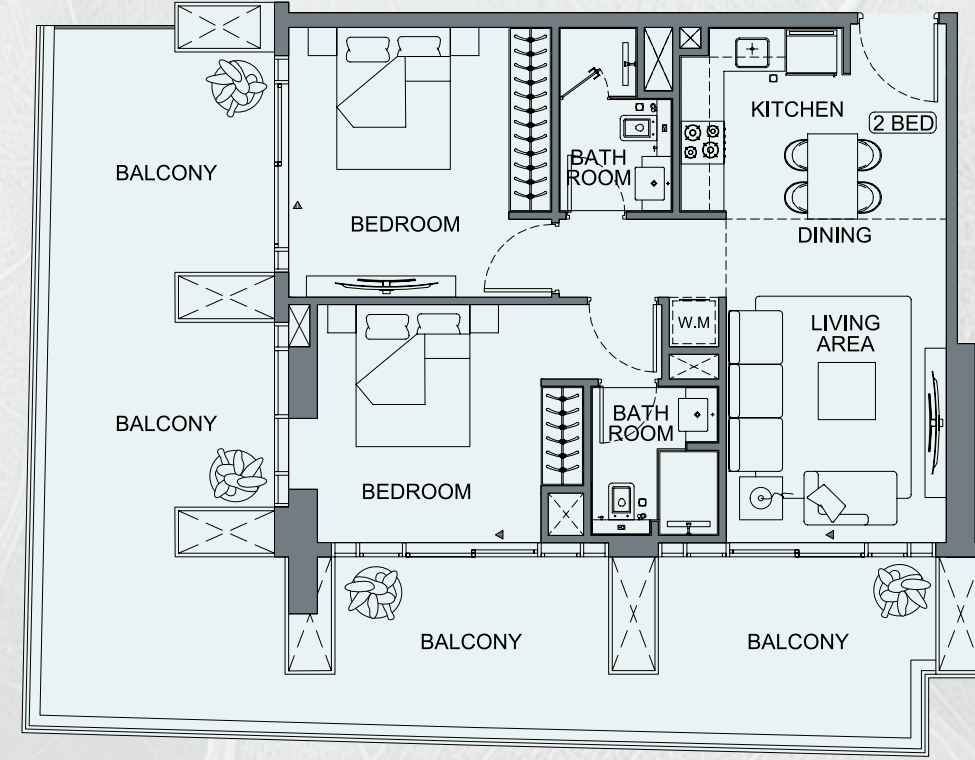
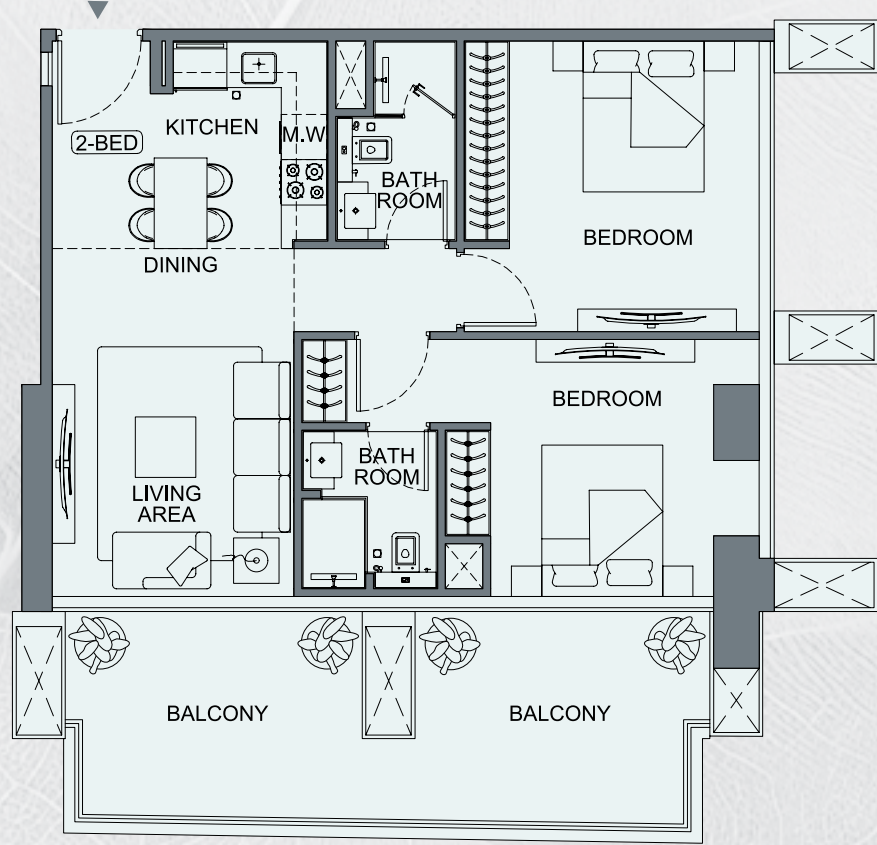
Binghatti Etherea

2 BEDROOM TYPE 03

Binghatti Etherea

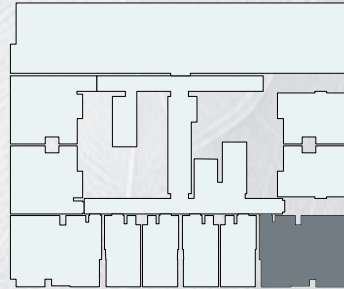
2 BEDROOM TYPE 04

Binghatti Etherea



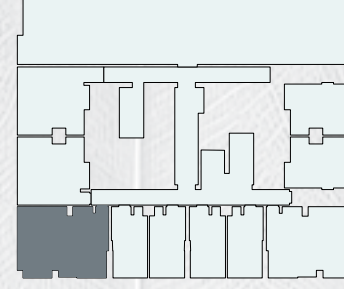
AREA	SQ.M	SQ.FT
SUITE AREA	68.88 m ²	741.42 ft ²
BALCONY AREA	25.45 m ²	273.45 ft ²
TOTAL UNIT AREA	94.33 m ²	1015.36 ft ²

FLAT DESIGN COMPONENTS		
M. BATH		4 m ²
M. BEDROOM		16 m ²
BATH		4 m ²
BEDROOM		15 m ²
LIVING		15 m ²
KITCHEN & DINING		6 m ²
CORRIDOR		6 m ²



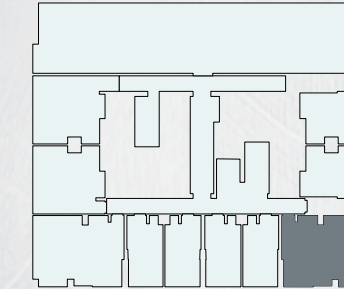
AREA	SQ.M	SQ.FT
SUITE AREA	68.88 m ²	741.42 ft ²
BALCONY AREA	54.64 m ²	588.14 ft ²
TOTAL UNIT AREA	123.52 m ²	1329.56 ft ²

FLAT DESIGN COMPONENTS		
M. BATH		4 m ²
M. BEDROOM		16 m ²
BATH		4 m ²
BEDROOM		15 m ²
LIVING		15 m ²
KITCHEN & DINING		6 m ²
CORRIDOR		6 m ²



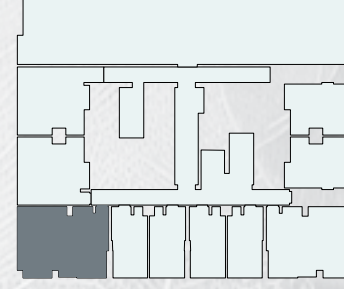
AREA	SQ.M	SQ.FT
SUITE AREA	68.88 m ²	741.42 ft ²
BALCONY AREA	12.26 m ²	131.97 ft ²
TOTAL UNIT AREA	81.14 m ²	873.38 ft ²

FLAT DESIGN COMPONENTS		
M. BATH		4 m ²
M. BEDROOM		16 m ²
BATH		4 m ²
BEDROOM		15 m ²
LIVING		15 m ²
KITCHEN & DINING		6 m ²
CORRIDOR		6 m ²



AREA	SQ.M	SQ.FT
SUITE AREA	67.56 m ²	727.21 ft ²
BALCONY AREA	2.63 m ²	28.31 ft ²
TOTAL UNIT AREA	70.19 m ²	755.52 ft ²

FLAT DESIGN COMPONENTS		
M. BATH		4 m ²
M. BEDROOM		16 m ²
BATH		4 m ²
BEDROOM		15 m ²
LIVING		15 m ²
KITCHEN & DINING		6 m ²
CORRIDOR		6 m ²



All materials, dimensions and drawings are approximate. Information is .3. All dimensions have been provided by our consultant architects .2. All room dimensions are measured to structural elements and exclude wall finishes and construction tolerances .1. Disclaimer Calculation of suite area is measured as the area bounded by the centre line of demising or partition walls .5. Actual suite area may vary from the stated area. Drawings not to scale. The developer reserves the right to make revisions .4. subject to change without notice Calculation of balcony area is measured as the area bounded by the centre line of demising or partition walls separating .6. separating one unit from another unit, the exterior face of all exterior walls, and the exterior face of the corridor wall enclosing the adjoining unit For each unit type, unit sizes and details .8. The units are measured at typical floor in the building. Columns may vary in size depending on the floor level .7. one unit from another unit, the outmost face of the enclosing guard and the external face of the adjoining balcony .might be slightly different. Please refer to the sales and purchase agreement for the actual size of each specific unit

تنويه: إن أبعاد الغرف يتم قياسها طبقاً للعناصر الهيكلية مع استبعاد تشطيبات الجدران ودرجة تحمل البناء .٢. جميع القياسات تم تزويدها من قبل المهندسين المعماريين الاستشاريين لدينا .٣. جميع المواد والأبعاد والرسومات تقريبية. تخضع المعلومات للتغيير دون إشعار مسبق. ٤. قد تختلف منطقة الجناح الفعلي عن المساحة المذكورة. الرسومات لا يتم توسيع نطاقها. يحتفظ المطور بالحق في إجراء التغييرات. ٥. يتم قياس حساب منطقة الجناح كمنطقة يحدها الخط المركزي للجدران الفاصلة أو الفاصلة التي تفصل وحدة عن وحدة أخرى، والوجه الخارجي لجميع الجدران الخارجية، والوجه الخارجي لجدار الممر المحيطة بالوحدة المجاورة. ٦. ويقاس حساب منطقة الشرفة على أنها المنطقة التي يحدها الخط المركزي للجدران الفاصلة أو الفاصلة التي تفصل وحدة عن وحدة أخرى، والوجه الأبعد للحارس المرفق والوجه الخارجي للشرفة المجاورة. ٧. يتم قياس الوحدات في الطابق النموذجي في المبنى. قد تختلف الأعمدة في الحجم حسب مستوى الطابق. ٨. قد تكون أحجام الوحدات والتفاصيل المتعلقة بها مختلفة وذلك حسب نوع الوحدة. يرجى الرجوع إلى اتفاقية البيع والشراء لمعرفة الحجم الفعلي لكل وحدة



