

# GRANADA II





# Добро пожаловать в комплекс Granada II

Здесь каждая деталь продумана для вашего комфорта и уюта.  
Обретите внутреннюю гармонию в окружении ландшафтных  
садов и новые возможности для безмятежного отдыха и  
увлекательных открытий.



Лучшее от природы для  
комфортной жизни.

## ЗНАКОМСТВО

# с Мина-аль-Араб

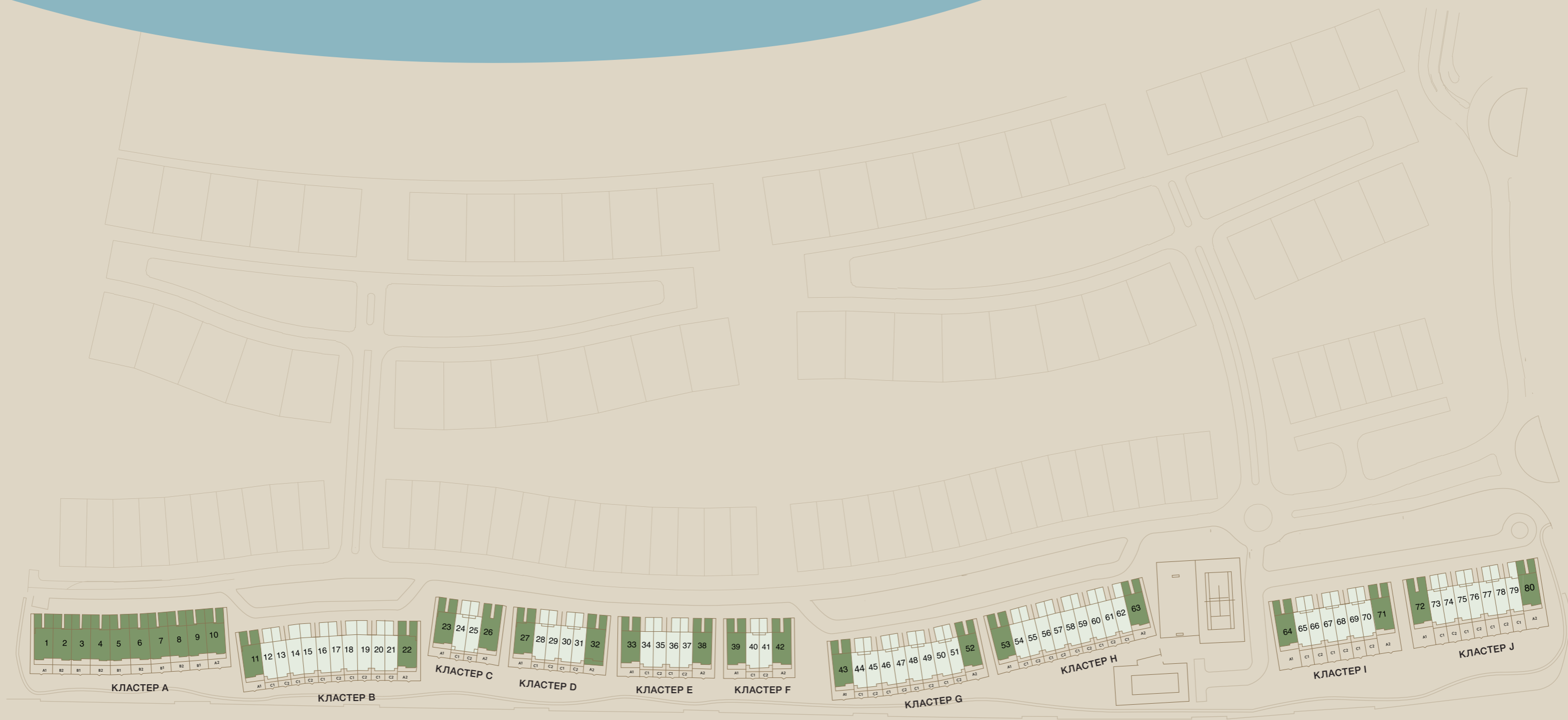
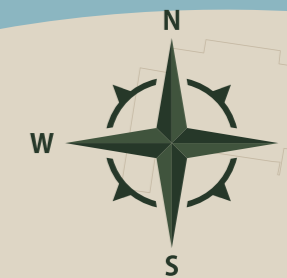
Мина-аль-Араб — роскошный оазис среди прибрежной природы эмирата Рас-эль-Хайма. Расположенный в ландшафтном окружении, район Мина-аль-Араб дарит гармонию, красоту и умиротворение. Район, окруженный парками и прибрежными мангровыми лесами, создан для тех, кто предпочитает здоровый и спокойный стиль жизни



- |  |                          |
|--|--------------------------|
| 01. GRANADA I                              | 13. BAY RESIDENCES       |
| 02. GRANADA II                             | 14. ANGEL BAY            |
| 03. LAGOON MARINA                          | 15. BAY VIEWS            |
| 04. ТОРГОВЫЙ ЦЕНТР RETAIL PLAZA            | 16. CAPE HAYAT           |
| 05. MALIBU VILLAS                          | 17. PORTO PLAYA          |
| 06. FLAMINGO VILLAS                        | 18. КЛУБ NIKKI BEACH     |
| 07. ECO LODGE                              | 19. АПАРТАМЕНТЫ БРЕНДА   |
| 08. КУРОРТ ANANTARA RESORT AND SPA         | 20. ВИЛЛЫ БРЕНДА         |
| 09. MARBELLA I VILLAS                      | 21. QUATTRO DEL MAR      |
| 10. MARBELLA II VILLAS                     | 22. BERMUDA VILLAS       |
| 11. РЕЗИДЕНЦИИ GATEWAY II                  | 23. РЕЗИДЕНЦИИ GATEWAY I |
| 12. КУРОРТ INTERCONTINENTAL RESORT AND SPA | 24. РАЙОН THE HARBOUR    |



# GRANADA II

## ГЕНЕРАЛЬНЫЙ ПЛАН



-  Таунхаусы с 2 спальнями
-  Таунхаусы с 3 спальнями





# Уникальная архитектура и ВОСХИТИТЕЛЬНЫЙ

Новый жилой комплекс отличается современным дизайном и подчеркивает традиционную эстетику района Granada.

## ОСОБЕННОСТИ ДИЗАЙНА

### Просторный интерьер

Каждый таунхаус располагает просторными уютными гостиными с универсальной планировкой в лучших традициях наших вилл.

### Современная эстетика

Лаконичный дизайн, обилие естественного света и открытые пространства дарят ощущение свежести и простора в изысканной и комфортной обстановке.

### Открытая зона отдыха

Собственные зоны отдыха на открытом воздухе расширяют жилое пространство и позволяют гостям любоваться живописными окрестностями и прекрасной природой.



Удобства и  
ВОЗМОЖНОСТИ



## Оазис умиротворения

Прогуляйтесь среди тропической зелени и ощутите абсолютное умиротворение. Пышные сады и двойная аллея деревьев вдоль беговых дорожек создают обстановку спокойствия и располагают к единению с природой и заботе о себе.



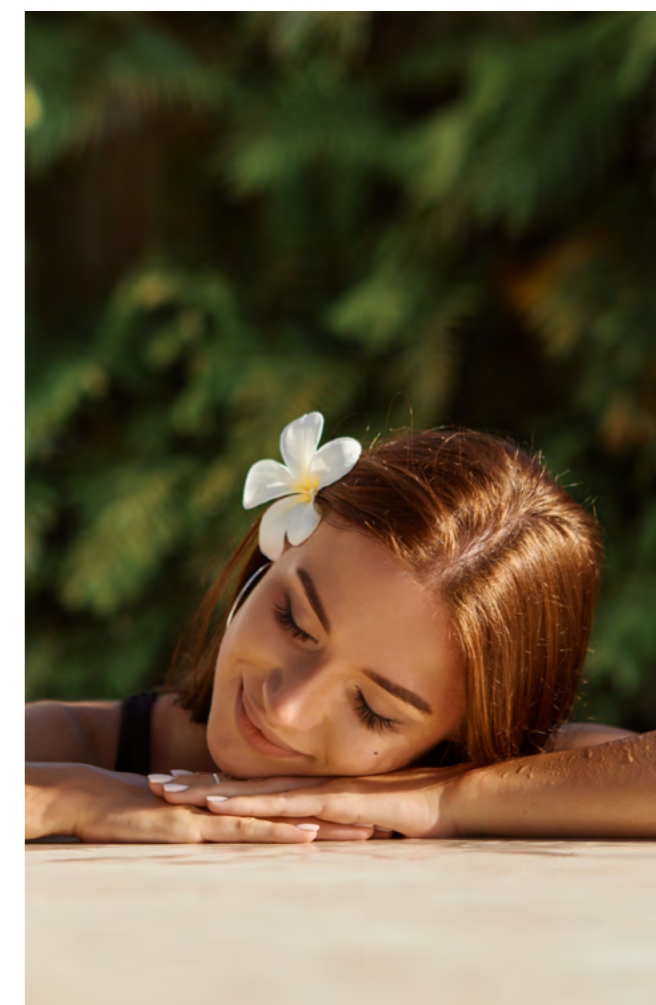
## Отдых для всей семьи

Наш комплекс с увлекательными детскими площадками и бесконечными возможностями для новых открытий придется по вкусу гостям любого возраста. Дети проведут время активно, а родители — отдохнут и расслабятся.



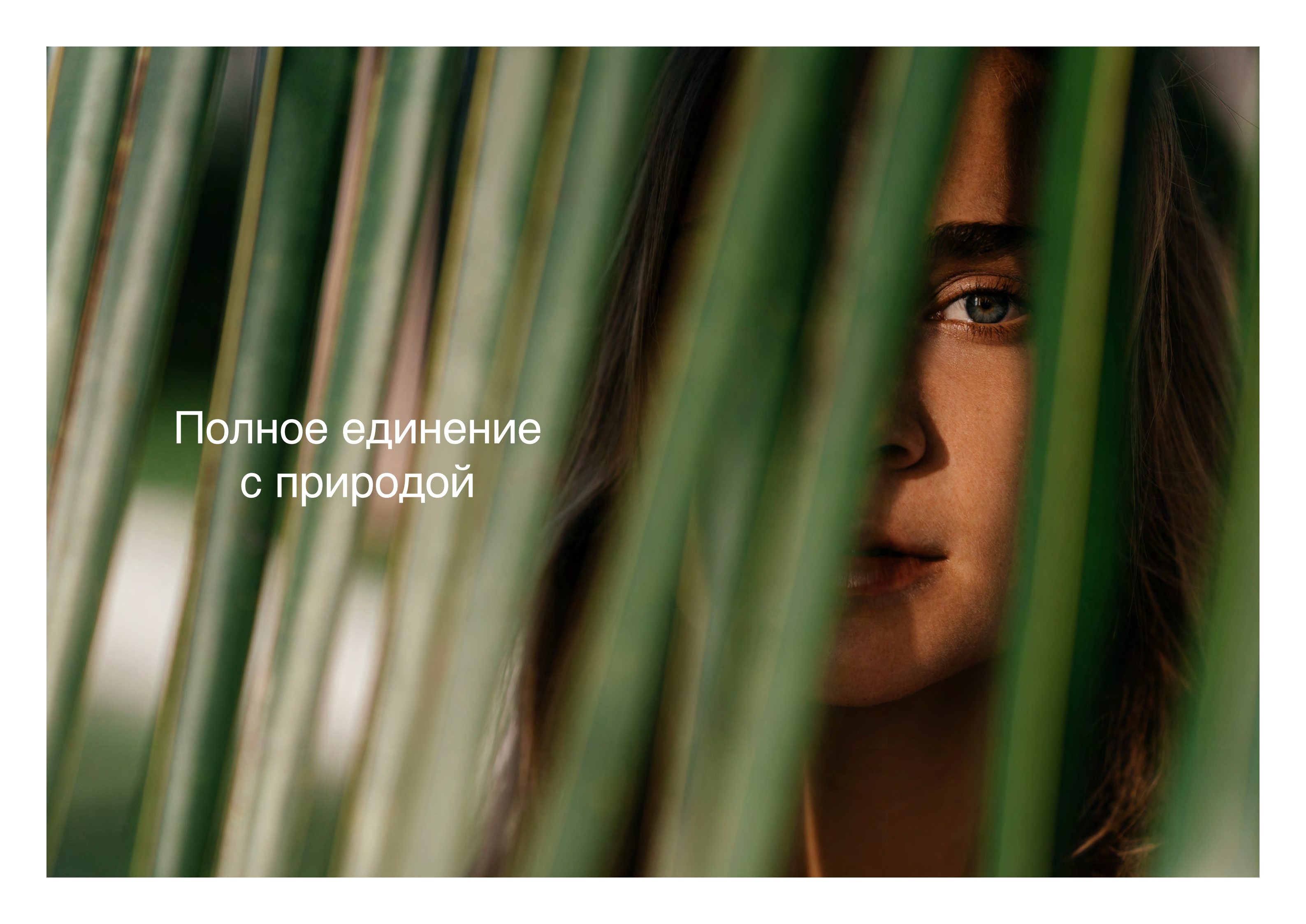
## Спорт и активный отдых

Мы предлагаем безграничные возможности для любителей активного образа жизни. Отправьте мяч в сетку ворот на футбольном поле, отточите подачу на теннисном корте и займитесь любимым видом спорта на площадках комплекса Granada.



## Безмятежность у воды

Восхитительные элементы водного дизайна усиливают эстетическую привлекательность комплекса и идеально подходят для времени наедине с собой.



Полное единение  
с природой



# Роскошные гостиные и изысканный интерьер

## **Элегантная отделка**

Внутренняя отделка таунхаусов выполнена из высококачественных материалов, а каждая деталь пространства от пола до потолка создает домашнюю обстановку.

## **Легко дышать, легко мечтать**

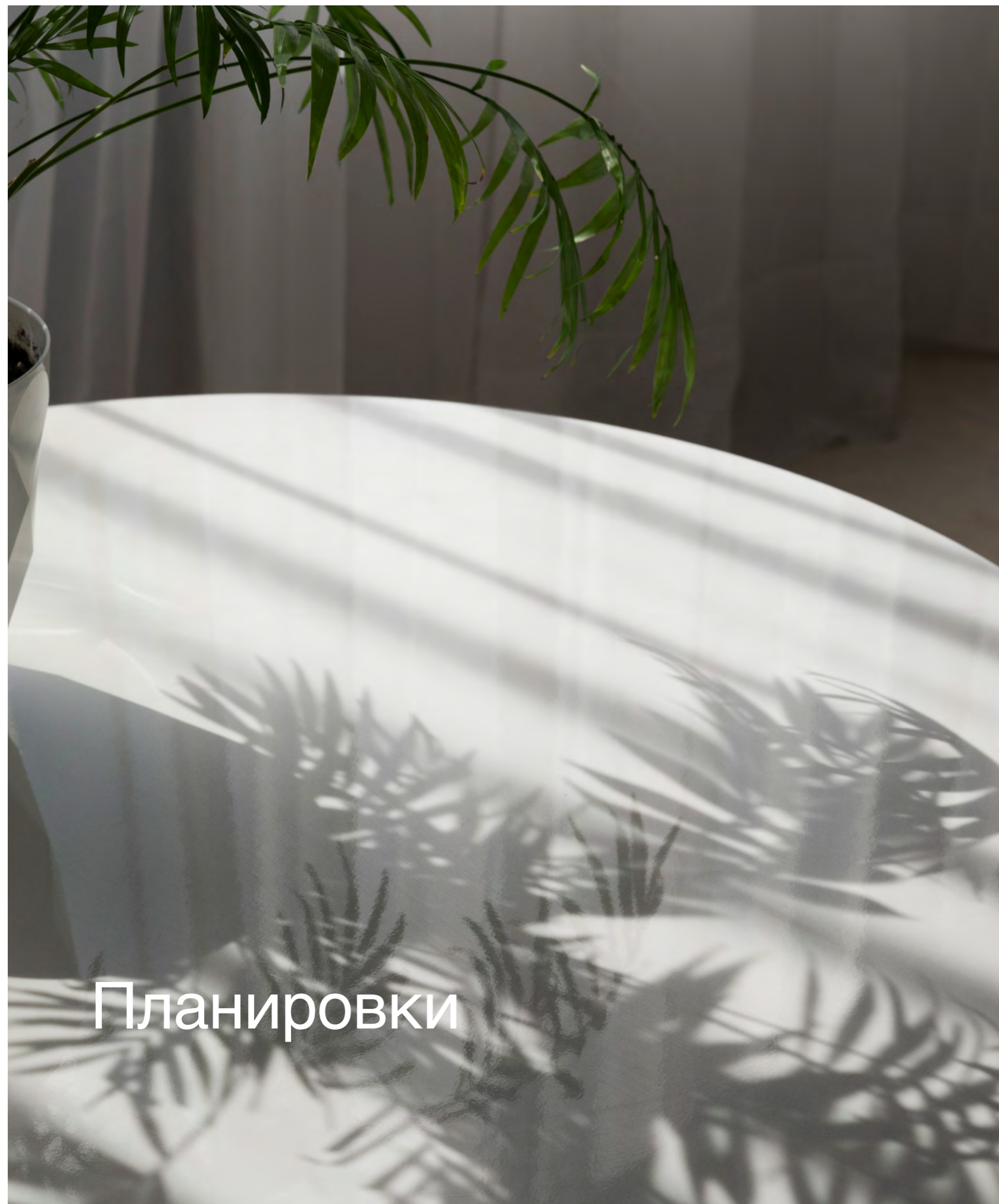
Гостиные с открытой планировкой и уютные спальни для уединенного отдыха в атмосфере абсолютного комфорта.











Планировки

### **Таунхаусы с двумя спальнями**

Идеальное сочетание комфорта и функциональности для одного гостя или небольшой семьи. Дизайн таунхаусов продуман до тонкостей и включает гостиные с открытой планировкой и зоны отдыха на свежем воздухе.

### **Таунхаусы с тремя спальнями**

Планировка с дополнительной спальней и просторными гостиными — отличный вариант для большой семьи и любителей свободных пространств.

# GRANADA II

## ТАУНХАУС С 3 СПАЛЬНЯМИ ТИП А1



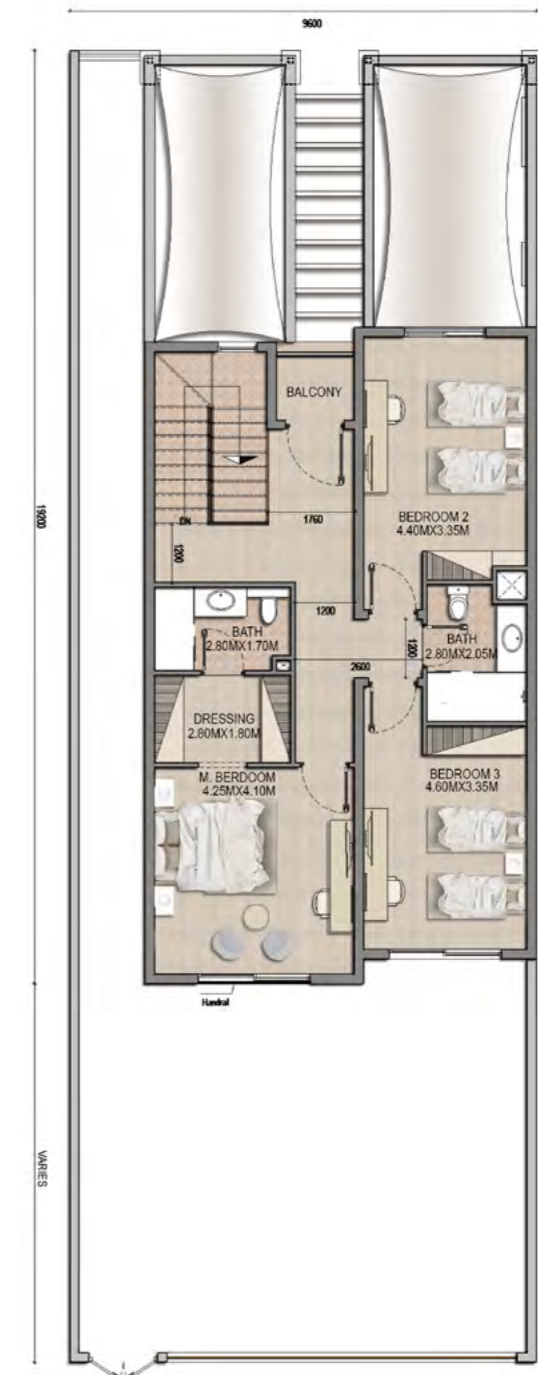
|                       | КВ. ФУТ   | КЛАСТЕР | КОЛ-ВО |
|-----------------------|-----------|---------|--------|
| Площадь нижнего этажа | 1077,25   | A       | 1      |
| Площадь первого этажа | 1089,85   | B       | 11     |
| Площадь балкона       | 66,20     | C       | 23     |
| Общая площадь         | 2233,83   | D       | 27     |
| Площадь участка       | 2619-3170 | E       | 33     |
|                       |           | F       | 39     |
|                       |           | G       | 43     |
|                       |           | H       | 53     |
|                       |           | I       | 64     |
|                       |           | J       | 72     |



**Отказ от ответственности:** Размеры на плане, площадь в квадратных метрах и схемы планировки являются приблизительными. Общие параметры, площадь в квадратных метрах и планировки могут отличаться или быть представлены в других проекциях. Площадь балкона зависит от расположения помещения на этаже.



Нижний этаж



Первый этаж

# GRANADA II

## ТАУНХАУС С 3 СПАЛЬНЯМИ ТИП А2



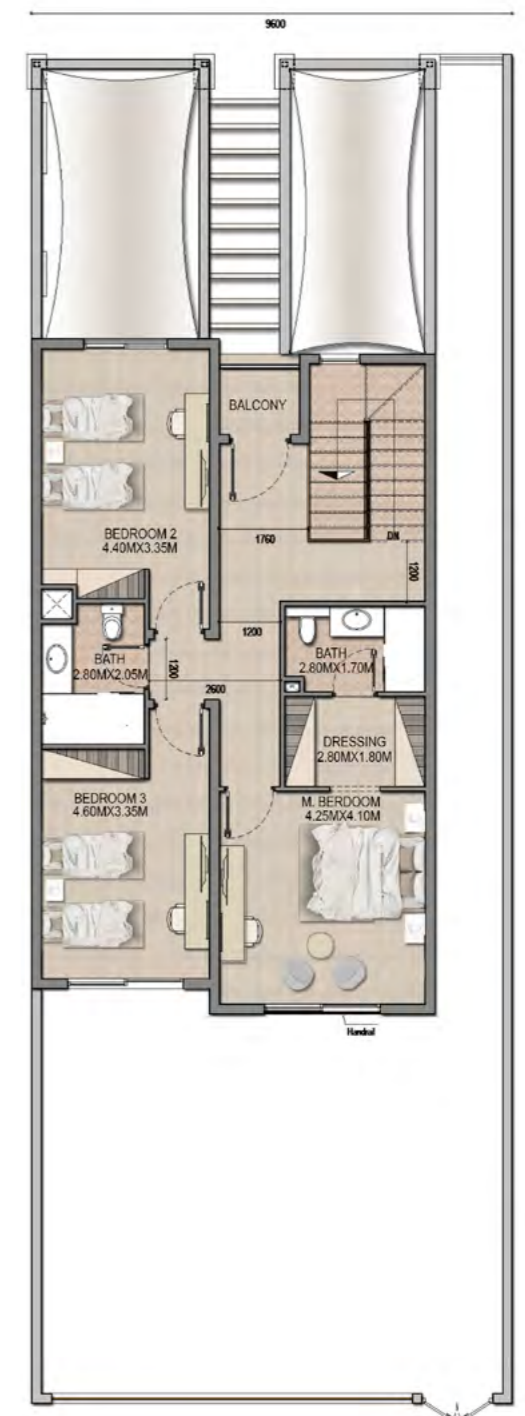
|                       | КВ. ФУТ   | КЛАСТЕР | КОЛ-ВО |
|-----------------------|-----------|---------|--------|
| Площадь нижнего этажа | 1077,79   | A       | 10     |
| Площадь первого этажа | 1089,85   | B       | 22     |
| Площадь балкона       | 66,20     | C       | 26     |
| Общая площадь         | 2233,83   | D       | 32     |
| Площадь участка       | 2760-3170 | E       | 38     |
|                       |           | F       | 42     |
|                       |           | G       | 52     |
|                       |           | H       | 63     |
|                       |           | I       | 71     |
|                       |           | J       | 80     |



**Отказ от ответственности:** Размеры на плане, площадь в квадратных метрах и схемы планировки являются приблизительными. Общие параметры, площадь в квадратных метрах и планировки могут отличаться или быть представлены в других проекциях. Площадь балкона зависит от расположения помещения на этаже.



Нижний этаж



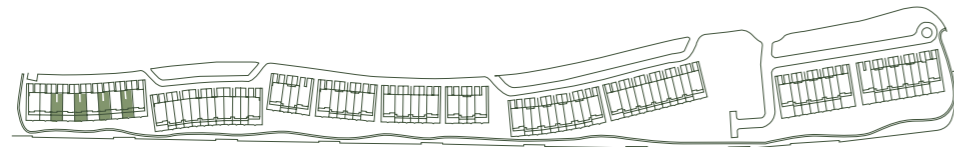
Первый этаж

# GRANADA II

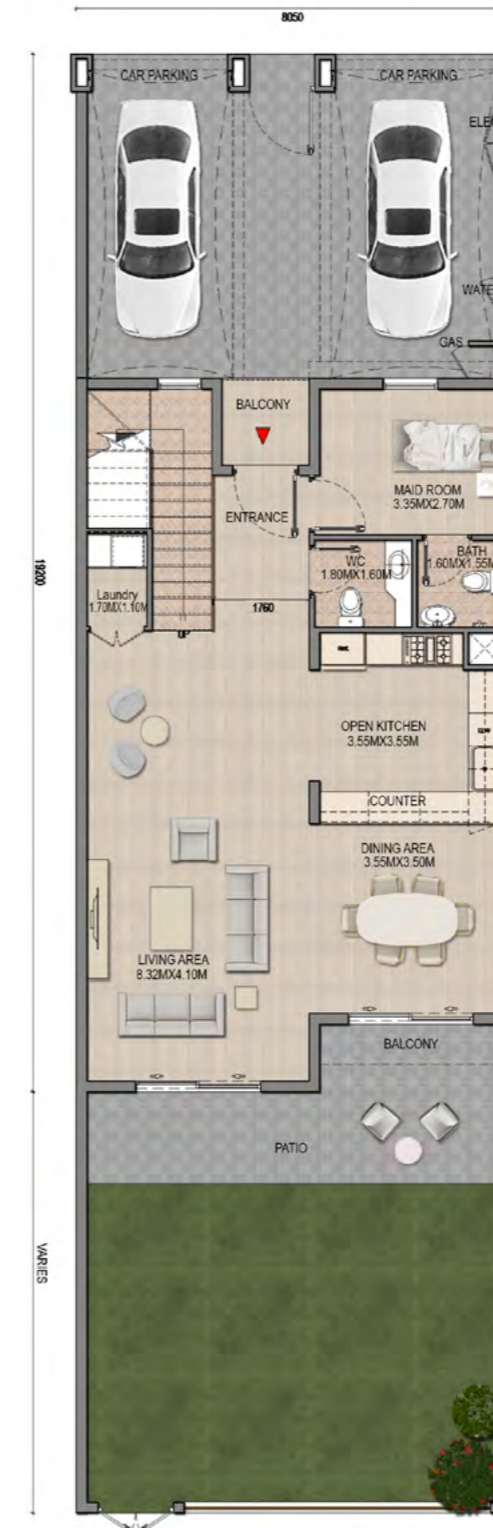
ТАУНХАУС С 3 СПАЛЬНЯМИ  
ТИП В1



|                       | КВ. ФУТ         | КЛАСТЕР | КОЛ-ВО  |
|-----------------------|-----------------|---------|---------|
| Площадь нижнего этажа | 1063,58         | A       | 3,5,7,9 |
| Площадь первого этажа | 1076,07         |         |         |
| Площадь балкона       | 62,20           |         |         |
| Общая площадь         | 2205,42         |         |         |
| Площадь участка       | 2281,63–2421,77 |         |         |



**Отказ от ответственности:** Размеры на плане, площадь в квадратных метрах и схемы планировки являются приблизительными. Общие параметры, площадь в квадратных метрах и планировки могут отличаться или быть представлены в других проекциях. Площадь балкона зависит от расположения помещения на этаже.



Нижний этаж



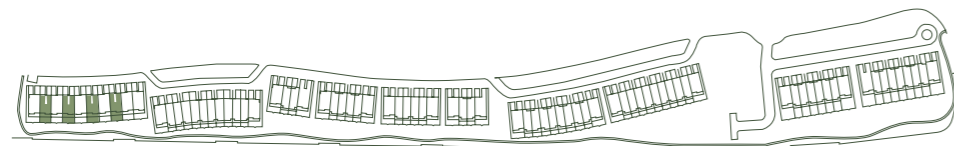
Первый этаж

# GRANADA II

ТАУНХАУС С 3 СПАЛЬНЯМИ  
ТИП В2



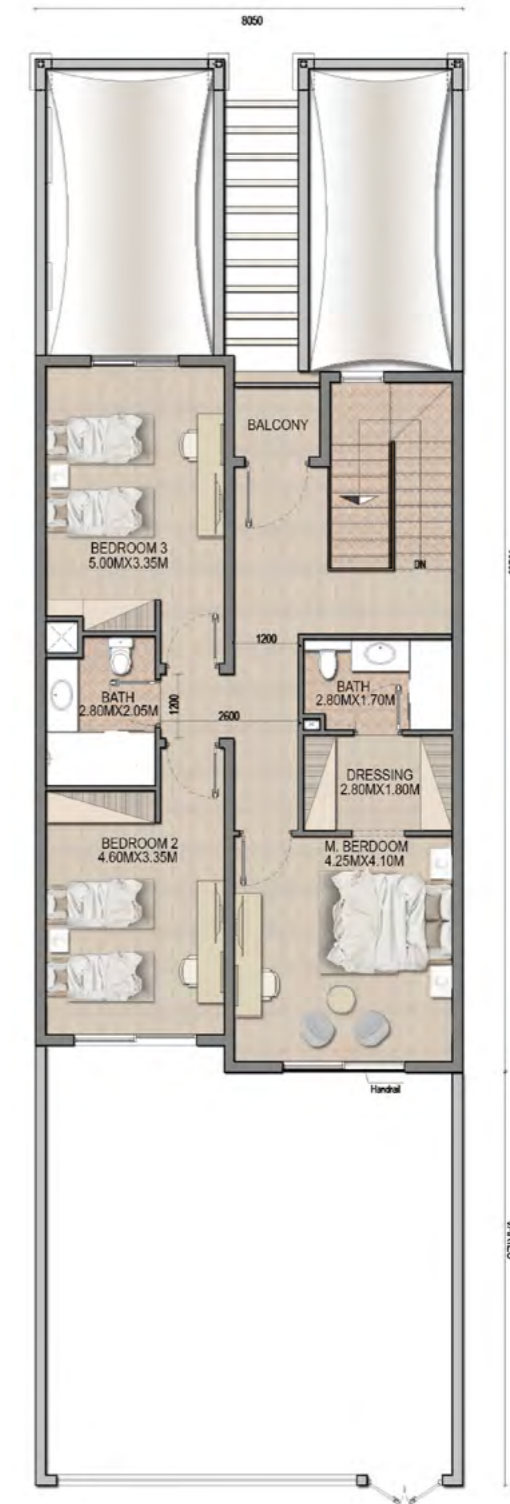
|                       | КВ. ФУТ         | КЛАСТЕР | КОЛ-ВО  |
|-----------------------|-----------------|---------|---------|
| Площадь нижнего этажа | 1063,58         | A       | 2,4,6,8 |
| Площадь первого этажа | 1076,07         |         |         |
| Площадь балкона       | 66,20           |         |         |
| Общая площадь         | 2205,42         |         |         |
| Площадь участка       | 2281,63–2432,32 |         |         |



**Отказ от ответственности:** Размеры на плане, площадь в квадратных метрах и схемы планировки являются приблизительными. Общие параметры, площадь в квадратных метрах и планировки могут отличаться или быть представлены в других проекциях. Площадь балкона зависит от расположения помещения на этаже.



Нижний этаж



Первый этаж

# GRANADA II

## ТАУНХАУС С 2 СПАЛЬНЯМИ ТИП С1



|                       | КВ. ФУТ         | КЛАСТЕР | КОЛ-ВО         |
|-----------------------|-----------------|---------|----------------|
| Площадь нижнего этажа | 912,78          | B       | 12,14,16,18,20 |
| Площадь первого этажа | 850,78          | C       | 24             |
| Площадь балкона       | 62,11           | D       | 28,30          |
| Общая площадь         | 1825,67         | E       | 34,36          |
| Площадь участка       | 1549,90–1835,25 | F       | 40             |
|                       |                 | G       | 44,46,48,50    |
|                       |                 | H       | 54,56,58,60,62 |
|                       |                 | I       | 65,67,69       |
|                       |                 | J       | 73,75,77,79    |



**Отказ от ответственности:** Размеры на плане, площадь в квадратных метрах и схемы планировки являются приблизительными. Общие параметры, площадь в квадратных метрах и планировки могут отличаться или быть представлены в других проекциях. Площадь балкона зависит от расположения помещения на этаже.



Нижний этаж



Первый этаж

# GRANADA II

## ТАУНХАУС С 2 СПАЛЬНЯМИ ТИП С2



|                       | КВ. ФУТ         | КЛАСТЕР | КОЛ-ВО         |
|-----------------------|-----------------|---------|----------------|
| Площадь нижнего этажа | 912,78          | B       | 13,15,17,19,21 |
| Площадь первого этажа | 850,78          | C       | 25             |
| Площадь балкона       | 62,11           | D       | 29,31          |
| Общая площадь         | 1825,87         | E       | 35,37          |
| Площадь участка       | 1565,18–1835,25 | F       | 41             |
|                       |                 | G       | 45,47,49,51    |
|                       |                 | H       | 55,57,59,61    |
|                       |                 | I       | 66,68,70       |
|                       |                 | J       | 74,76,78       |



**Отказ от ответственности:** Размеры на плане, площадь в квадратных метрах и схемы планировки являются приблизительными. Общие параметры, площадь в квадратных метрах и планировки могут отличаться или быть представлены в других проекциях. Площадь балкона зависит от расположения помещения на этаже.



Нижний этаж

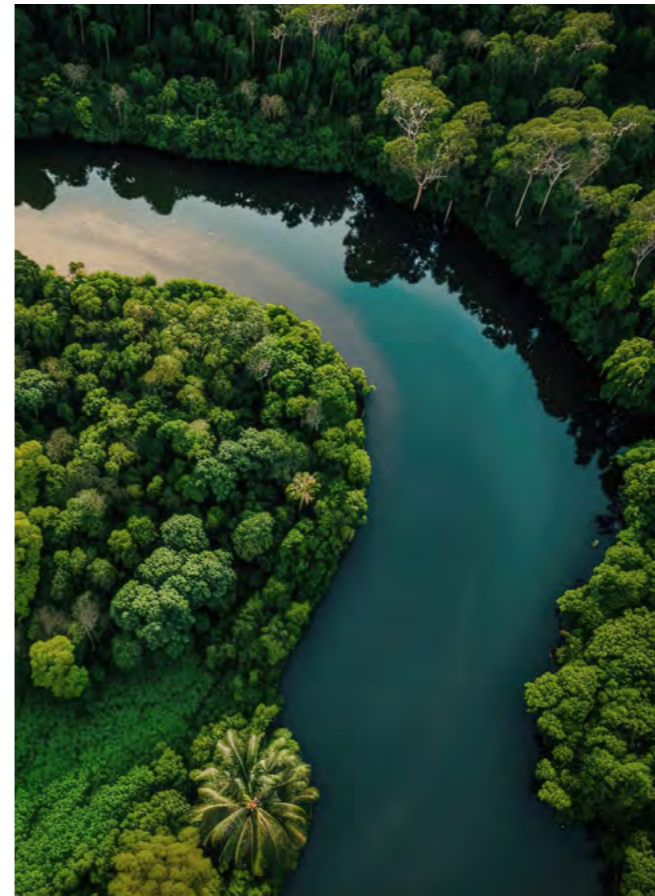


Первый этаж









## МИНА-АЛЬ-АРАБ

### ДЛЯ ВАС

Ощутите непревзойденную роскошь жизни на побережье в районе Мина-эль-Араб, умиротворение и невероятные эмоции в окружении живописных пейзажей и захватывающих видов на океан.

## УНИКАЛЬНАЯ

Почувствуйте умиротворение и проникнитесь красотой дикой природы — более 7000 деревьев создают гармоничную среду и комфортные условия для жизни.

## МАНГРОВЫЕ

На территории комплекса расположены вечнозеленые мангровые рощи, которые служат домом для множества животных и птиц. Эти заповедники дикой природы — не просто элемент ландшафта, а гармоничные экосистемы, где красота природы раскрывается во всей полноте.

## ФЛОРА И

Местные пляжи служат местом гнездования черепах, на волнах резвятся дельфины, а морские глубины пестрят разноцветными рыбами. Полюбуйтесь грациозным полетом мигрирующих фламинго и прислушайтесь к симфонии морской жизни.



## **ДОБРО ПОЖАЛОВАТЬ НА ОСТРОВ ХАЙАТ**

Почувствуйте особый стиль жизни в престижном районе Мина-аль-Араб на острове Хайат, где комфорт и возможности города сочетаются с безмятежной атмосферой пляжного отдыха.

## **КУРОРТ NIKKI BEACH HOTEL & SPA**

### **НЕПРЕВЗОЙДЕННАЯ ЭЛЕГАНТНОСТЬ**

Престижный курорт Nikki Beach Hotel & Spa, расположенный в районе Мина-эль-Араб в эмирате Рас-эль-Хайма, идеально подходит для яркого пляжного отдыха в обстановке абсолютной роскоши и комфорта.

## **РОСКОШНЫЙ ОТДЫХ**

### **НА КУРОРТАХ INTERCONTINENTAL И ANANTARA**

Откройте для себя все грани роскошной жизни на острове на курортах InterContinental Mina Al Arab и Anantara Mina Al Arab и подарите себе уникальные впечатления и яркие эмоции.

## **БУДУЩЕЕ ЭМИРАТА РАС-ЭЛЬ-**

Станьте свидетелем невероятного преображения эмирата Рас-эль-Хайма, который меняет представления о роскоши и развлечениях благодаря впечатляющим инновациям и привлекает ценителей великолепного отдыха со всего мира.



# Динамичный эмират

Эмират Рас-эль-Хайма, окруженный горами Джебель-Джаис и морем, известен прекрасной природой, уникальной культурой и богатым историческим наследием. В последние годы он стал одним из самых перспективных направлений для жизни и отдыха.

Мы верим в силу наших убеждений, чтим наследие предков и понимаем нашу роль в развитии эмирата Рас-эль-Хайма.

Мы обретаем вдохновение в прекрасных пейзажах, живописных горах и загадочных пустынях, кристально чистых водах и золотых песках, великолепных мангровых рощах и природных богатствах, в уникальной культуре и древних традициях.

Мы благодарны людям и объединениям, которые внесли вклад в развитие туризма в эмирате и создание уникальной агломерации, где главное место занимает образ жизни.

## ОБЪЕДИНЕННЫЕ АРАБСКИЕ ЭМИРАТЫ

Стабильность, динамичное развитие и культурное разнообразие привлекает инвесторов, которые предпочитают безопасность и роскошь.

Рас-эль-Хайма занимает особое место среди других эмиратов благодаря уникальной природе и развивающейся экономике. Это не просто стратегическое место для бизнеса. Это ключ к роскошной жизни вдали от суеты.

## ЭМИРАТ РАС-ЭЛЬ-ХАЙМА

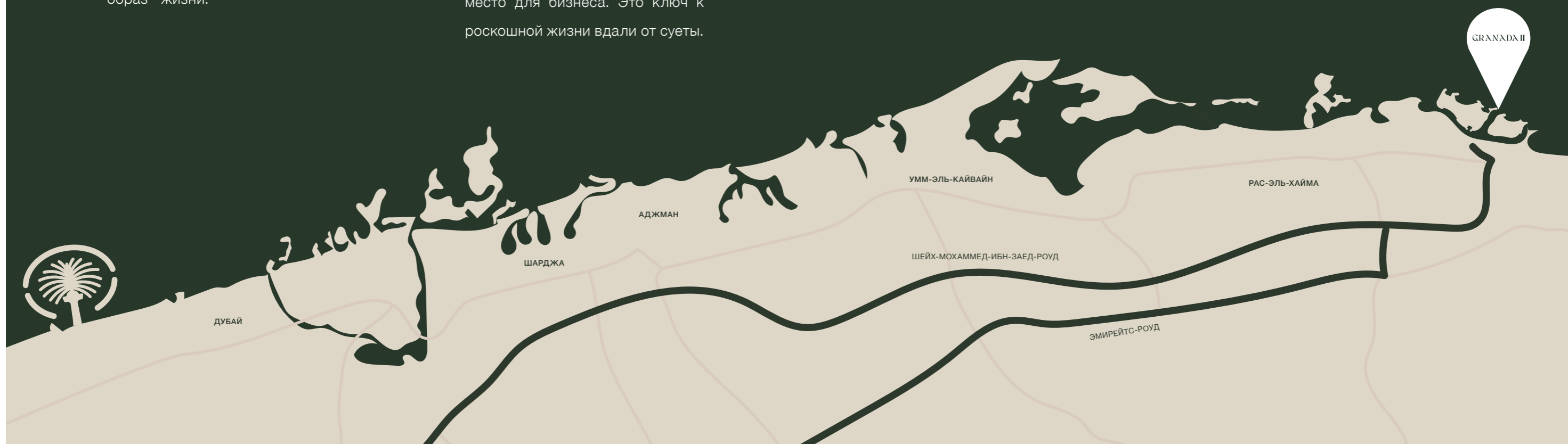
Откройте для себя сочетание природного очарования и городского комфорта. Вас ждут великолепные пляжи, пятизвездочные курорты и безмятежный отдых на побережье океана. Идеальный вариант для инвестиций в идеальный стиль жизни.

## АЭРОПОРТЫ

Время в пути:

✈️ Международный аэропорт  
45 минут

✈️ Международный аэропорт  
Рас-эль-Хайма  
15 минут







رأس الخيمة العقارية  
**RAK PROPERTIES**

Дополнительная информация по телефону **800 40 20**  
Ознакомьтесь с нашими проектами на сайте **rakproperties.ae** или в  
офисах продаж в ОАЭ.