

المربع العربية ١١١

مباي

إعمار



تمثل المرافق العربية III فصلاً جديداً من الحكاية التي بدأت في عام 2004. ومنذ ذلك الحين، نقوم بصياغة وإتقان أكثر المجتمعات المسورة شهرة في دبي. المرافق العربية III هي تتويج لهذه القصة.

المرافق العربية III

أختر منزل السعادة

استيقظ على يوم جديد وعش اللحظة بكلّ جمالها،
عزّز إبداعك ودع خيالك يسرح بكلّ حريّة. أطلق العنان
لفرحك الكامن، وكن سعيداً بلا هوادة. مرحباً بك في
المرايح العربية!!!

مجتمع مسؤور
فيه 3 ثلاثة مداخل



أكثر من
4,000 فيلا



ملعب للكريكيت داخل
سنترال بارك



ملاعب للتنس



مرافق رياضية وترفيهية
على الطراز العالمي





موقع مثالي

يتمتع ماي بسهولة الوصول إلى الطريق الأكاديمي وشارع الإمارات، فضلاً عن قربه من بعض الوجهات السياحية الأكثر شهرة في المدينة، بما في ذلك القرية العالمية، وآي إم جي وورلد أوف أدفنتشر ودي أوتلت مول.

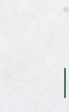
05 دقائق من
القرية العالمية



10 دقائق من نادي
دي للبولو والفروسية



20 دقيقة من
وسط مدينة دبي



20 دقيقة من
مطار دبي الدولي





ماي هو مجمّع مسوّر ذو أناقة معمارية مميّزة يضمّ منازل تاون هاوس مطلة على مناظر وشوارع أنيقة. وهو يعتبر المكان المثالي للعائلات للاستقرار في إحدى أجمل ضواحي المدينة حيث مجموعة متنوّعة من المرافق الترفيهية الممتازة. وتتوافر في هذا المجمّع السكني الهادئ منازل بطرازين معماريين مختلفين، مع إطلالات جميلة على المناظر الخضراء المنسّقة بعناية.

أهداً بكم في
ماي

إحساس فرید
بالانتماء في محیط
ھاریٹ و مریح

انسجام في ضواحي المدينة

يجسد ماي أسلوب الحياة الهائى والمرتبط بالطبيعة بفضل قربه من المتنزهات والملاعب والمرافق الرياضية والترفيهية في الهواء الطلق، ومجموعة واسعة من خيارات التسوق الموجودة في المربع العربية III.

سوف تجد ملاذك الهائى في هذا المجتمع الفاخر المكوّن من منازل التاونهاوس ذات التصميم الحديث في موقع مثالي في ضواحي دبي، حيث يمكن لأصحاب المنازل الاستمتاع بأفضل ما في العالمين: هدوء الطبيعة ورفاهية الحياة في المدينة.





أسلوب حياة راقٍ

ماي هو المجمع الأخير في المربع العربية III، الوجهة الأكثر طلباً في دبي، وتتوافر فيه منازل تاون هاوس أنيقة تضم ثلاث وأربع غرف نوم. ومن خلال دمج المميزات المذهلة والتصميم الداخلي المدروس، سيستمتع السكان بأجواء ترحيبية وشعور فريد من الانتماء في ملاذ هادئ. هذه هي فرصتك للاستمتاع بتوازن فريد بين الحياة العصرية والراحة في أجواء المربع العربية III الجميلة.



المنازل المثالية
للعائلات السعيدة

رعاية، راحة وفاعلية

تتوافر في ماي منازل تاون هاوس تضم 3 و 4 غرف نوم،
بمطابخ ومطابخ مفتوحة ومنطقة لتناول الطعام مثالية للقاءات العائلة
والأصدقاء. وقد صممت غرف النوم في الطابق الثاني بذوق
رفيع حيث تتميز كل منها بنوافذ كبيرة وشرفة خاصة.

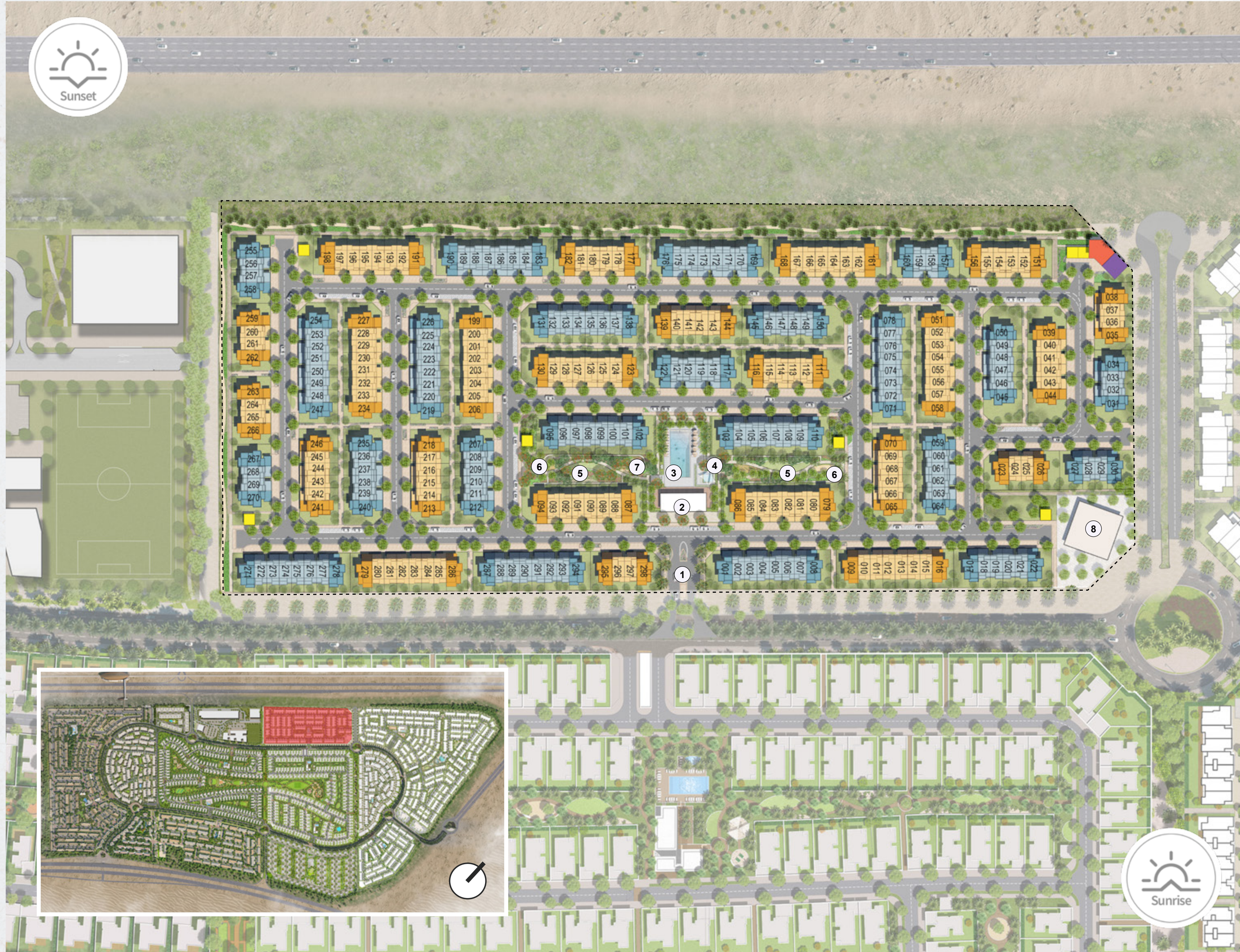


طرازان معماریان

آریا

آیریسو





- | | | | |
|---|-------------------------|---|------------------|
| 1 | المدخل الرئيسي | 5 | مساحة عشبية مظلة |
| 2 | نادٍ اجتماعي/نادٍ رياضي | 6 | منطقة للجلوس |
| 3 | بركة سباحة | 7 | منطقة للعب |
| 4 | بركة سباحة للأطفال | 8 | مسجد |

- | | | | |
|---|-------------------|---|----------------------------|
| ● | آيريس - 4 غرف نوم | ● | مبنى المرافق |
| ● | آيريس - 3 غرف نوم | ● | برج الاتصالات |
| ● | آريا - 4 غرف نوم | ● | مبنى شبكات مزودي الاتصالات |
| ● | آريا - 3 غرف نوم | | |



آريا



آيريس



رفاهية هادئة
وأناقة مريحة

الاهتمام بالتفاصيل

ماي يعكس الحياة العصرية بكلّ تفاصيلها من خلال الحدائث العملية والفخامة المريحة، وذلك بما يناسب احتياجات جميع أفراد الأسرة. وتتميز المنازل بتصاميم داخلية مدروسة وعناصر وتشطيبات عالية الجودة، وعناية فائقة بالتفاصيل حتى أصغرهما. وكلّ ذلك يجعلها مساكن مميزة بأجوائها الهادئة ورحابتها، مع تشطيبات مستوحاة من عناصر الطبيعة تشكّل أساساً مثالياً لتصميم ملاذك الهانئ وسط المناظر الطبيعية الخضراء.





Handwritten text on a large wall-mounted piece of paper or canvas, possibly a list or notes.









مرافق مثالية

كل يوم في مجمع ماي السكني هو فرصة متجددة لك ولأحبائك للاستمتاع بأفضل المرافق العصرية ولتعيشوا لحظات لا تُنسى معاً. استمتع بهدوء الطبيعة بينما تقوم بكل ما ترغب فيه من النشاطات، وكل ذلك على مسافة قريبة من منزلك الأنيق، وذلك بفضل وفرة خيارات الاستجمام والترفيه المتاحة في الجوار.

نادٍ رياضيّ كامل التجهيز وغرف
لتبديل الملابس



بركة سباحة
ومسبح للأطفال



مساحة عشبية للترفيه ومناطق
جلوس مظلة



حدائق
عامة منسقة







سنترال بارك



استمتع بالمرح والألعاب والأنشطة في سنترال بارك، وهي حديقة مركزية عامة تقع في قلب المرافق العربية III وتضم مجموعة واسعة من المرافق الرياضية وملاعب الأطفال ووسائل اللياقة البدنية وغير ذلك الكثير.

ملاعب
رياضية



ملعب
للكريكت



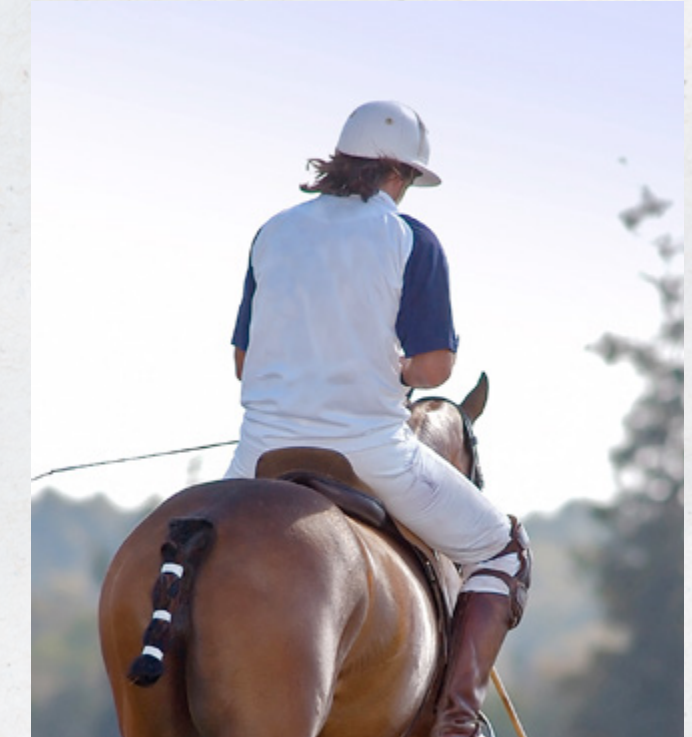
ملاعب
للأطفال



مناطق للعب
برش الماء



نادي دبي للبولو والفروسية



يُعدّ نادي دبي للبولو والفروسية أحد أرقى الوجهات الرياضية والترفيهية في دبي، ويمتدّ على مساحة 68 فداناً. يضمّ النادي أكثر من 300 إسطنبول من الطراز العالمي ومجموعة واسعة من الملاعب، وملعبين للبولو وساحات لرياضة القفز فوق الحواجز، ناهيك عن باقته المتنوّعة من المطاعم، والمسبح في الهواء الطلق، والمرافق الترفيهية.

القرية العالمية



تعرض هذه الوجهة الفريدة ثقافات مختلفة من العالم، ما يتيح للزوار التعرف على المنتجات التراثية والحرف اليدوية والفنون للعديد من البلدان. كما تضم القرية العالمية مطاعم وأماكن ترفيهية في أجواء تشبه المهرجانات.



إعمار

المطوّر العالمي لأسلوب الحياة



باعتبارها من أكثر شركات التطوير العقاري قيمة وشهرة في العالم، تهدف شركة إعمار إلى تقديم تصاميم عالمية المستوى ومنتجات لا مثيل لها في أكثر المواقع المرغوبة. وتشمل محفظة المجموعة مشاريع سكنية متكاملة واسعة النطاق، ومراكز تسوّق، وفنادق، ووجهات للترفيه والاستجمام. تُعرف إعمار بإنجازاتها التطلّعية، بما في ذلك بعض المعالم الأكثر شهرة، مثل برج خليفة، أطول مبنى في العالم.

سقف السوق ا.د.

51.8 مليار ر

السنة المالية 2022

العائدات ا.د.

24.9 مليار ر

السنة المالية 2022

تتواجد في أكثر من

12

سوق عالميّة

صافي الأرباح ا.د.

6.8 مليار ر

السنة المالية 2022

تمّ تسليم

+85,000

وحدة سكنية

قيد الإنجاز

+27,000

وحدة سكنية

*كما في 31 ديسمبر 2022.

ماي

المربع العربية ١١١

لمزيد من المعلومات

يرجى الاتصال على 80036227 (الإمارات العربية المتحدة) / +97143661688 (دولي)
أو تحدث إلى مستشار العقارات لدينا مباشرة على الرقم +9714888844
من الساعة 9 صباحاً وحتى 7 مساءً (بتوقيت الخليج القياسي)، من الاثنين إلى الجمعة.
تفضل بزيارة مركز المبيعات عبر الإنترنت على موقع emaar.com
أو أي من مراكز المبيعات التابعة لنا في جميع أنحاء الإمارات العربية المتحدة.

دبي

مركز مبيعات إعمار | وسط مدينة دبي
من الساعة 9:30 صباحاً وإلى 10 مساءً، من الأحد إلى الجمعة
من الساعة 9:30 صباحاً وإلى 7 مساءً يوم السبت

جناح مبيعات دبي هيلز استيت | طريق أم سقيم
جناح مبيعات خور دبي | رأس الخور
من الساعة 9:30 صباحاً و إلى 7 مساءً ، من الأحد إلى السبت

أبوظبي

مركز مبيعات إعمار | برج النهضة، الطابق الأرضي، الشارع الرابع، الكورنيش، شارع المرور
من الساعة 9:30 صباحاً وإلى 7 مساءً، من الأحد إلى الجمعة
مغلق يوم السبت

إعمار