



SILA

MASDAR CITY

غدك يبدأ اليوم





أبو ظبي

حيث تلتقي الرؤية بالفرص

أبو ظبي، مدينة صنعها الطموح وتقودها الرؤية. بفضل موقعها الاستراتيجي بين الشرق والغرب، تعتبر ملتقى عالمياً للأفكار والابتكار والنمو والترفيه.

كما تذهب أبو ظبي في رؤيتها إلى ما هو أعمق، لتوفّر أسلوب حياة آمن، نابض بالحياة، متعدد الثقافات. أسلوب يعزّزه التعليم والرعاية الصحية والثقافة بمعايير عالمية.





MASDAR CITY

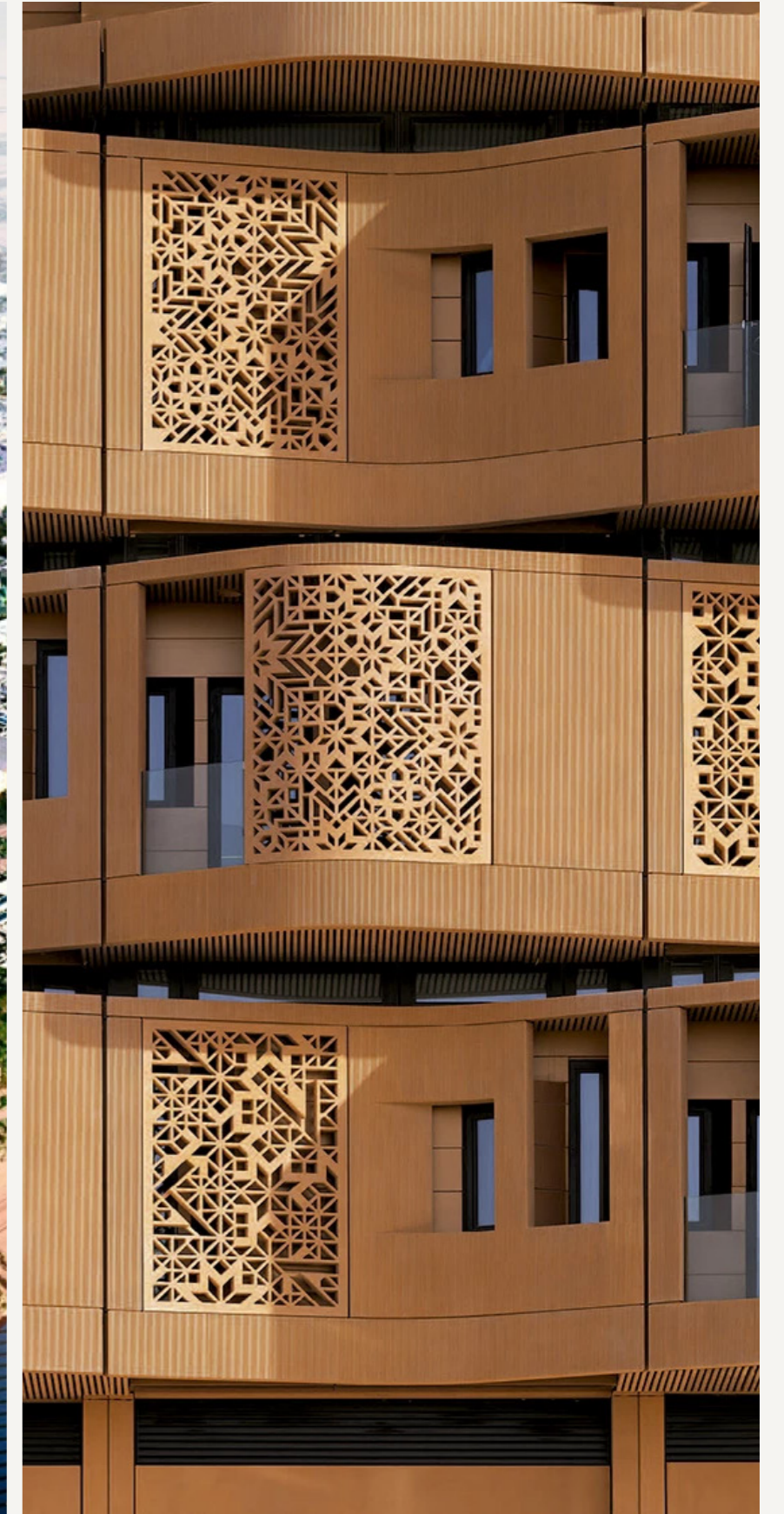


حيث يبدأ المستقبل

في مدينة مصدر، أنت لا تستثمر في مكان بل تخطو نحو حلم نابض بالحياة. هنا، في قلب أبو ظبي، تحيط بك أرقى تقنيات العالم في الطاقة النظيفة، ابتكارات تتخطى المألوف، وحياة مستدامة.

تجمع هذه المدينة صنّاع القرار، الشركات الناشئة ورواد المستقبل، بدعم ملكية أجنبية كاملة، مزايا المنطقة الحرة، وحكومة تؤمن بالتقدم والطموح.

مدينة مصدر هي أكثر من مجرد مدينة ذكية.. بل هي انعكاس للمستقبل كما يجب أن يكون.



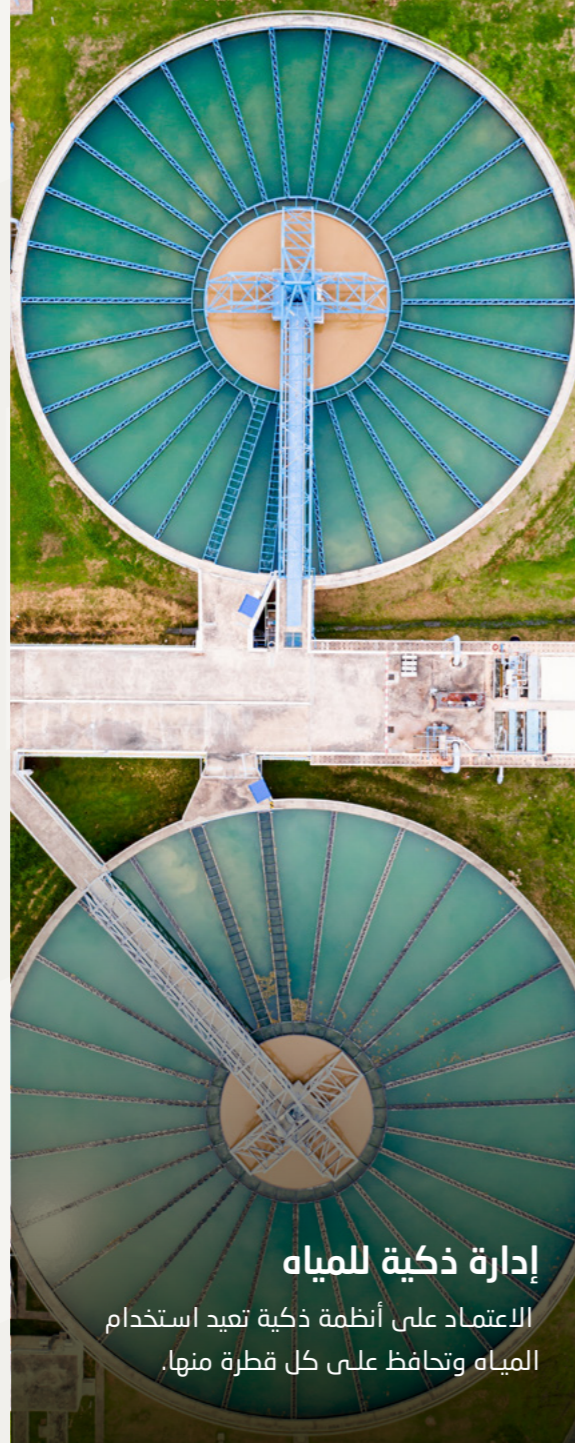
ما هي الاستدامة؟

مدينة مصدر تؤكد بأن الاستدامة ليست مجرد فكرة، بل هي أمر واقع. مدينة مصممة لتكون صديقة الكوكب والأفراد معاً.



تقليل النفايات

تدعم الأنظمة المتطورة لإعادة التدوير وإدارة النفايات الاقتصاد الدائري.



إدارة ذكية للمياه

الاعتماد على أنظمة ذكية تعيد استخدام المياه وتحافظ على كل قطرة منها.



تنقل مستدام

تقلل الشوارع الصديقة للمشاة ووسائل النقل النظيفة من الاعتماد على السيارات.



مدن أكثر برودة

تصاميم ذكية ومساحات خضراء، تقلل من تأثير حرارة المدينة.



مركبات كهربائية ذاتية القيادة

يحافظ التقليل الكهربائي على نقاء الهواء وانتعاشه.



استخدام فعال للطاقة

يساهم الاعتماد على الطاقة الشمسية والمباني الذكية في تقليل الانبعاثات الكربونية.

SILA

غدك يبدأ اليوم

هي الصلة بين البيت والأفق،
والمجتمع والبيئة،
والروح والترية.
أن تضمن غدك، يعني أن تبدأ من اليوم.

إنها "صلة"،
درب وصلة، وتفس من قلب الأرض.
هي رؤية متجذرة في الحاضر،
لتحافظ على ما سيأتي غداً.

في عالم يتغير بسرعة،
"صلة" هي المكان الذي يدعوك للتوقف،
لتنصت إلى صوت الرياح،
لتكريم الأرض،
وتسير بخطى ثابتة على درب يقودك إلى مكان ما،
ويسافر بك إلى زمن قادم.

"صلة" أكثر من مكان، بل نمط حياة.
هي حكمة التصميم،
والامتياز لتكون أفضل.

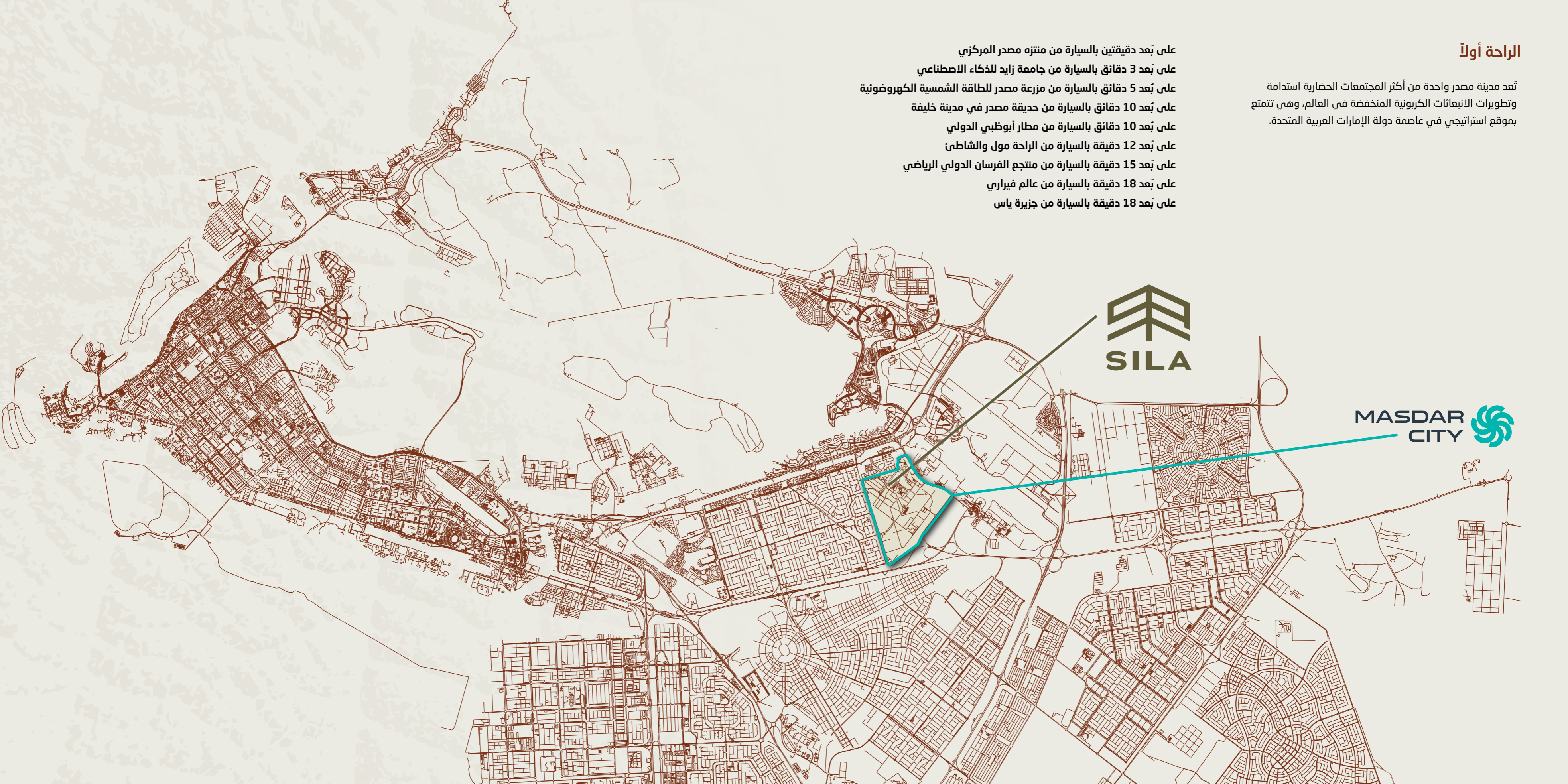




الراحة أولاً

تُعد مدينة مصدر واحدة من أكثر المجتمعات الحضرية استدامة وتطويرات الانبعاثات الكربونية المنخفضة في العالم، وهي تتمتع بموقع استراتيجي في عاصمة دولة الإمارات العربية المتحدة.

- على بُعد دقيقتين بالسيارة من منتزه مصدر المركزي
- على بُعد 3 دقائق بالسيارة من جامعة زايد للذكاء الاصطناعي
- على بُعد 5 دقائق بالسيارة من مرزعة مصدر للطاقة الشمسية الكهروضوئية
- على بُعد 10 دقائق بالسيارة من حديقة مصدر في مدينة خليفة
- على بُعد 10 دقائق بالسيارة من مطار أبوظبي الدولي
- على بُعد 12 دقيقة بالسيارة من الراحة مول والشاطئ
- على بُعد 15 دقيقة بالسيارة من منتجع الفرسان الدولي الرياضي
- على بُعد 18 دقيقة بالسيارة من عالم فيراري
- على بُعد 18 دقيقة بالسيارة من جزيرة ياس





Capotaş

SILA



فلسفة التصميم

في "صلة"، يتلاقى التصميم مع الشمس، مع الرياح، والمستقبل في الذهن..
لكن قبل كل شيء، صممنا من أجل الإنسان.

يواكب التصميم تحية الصباح، في ممرات تفرمها الظلال،
من أجل حدائق تنبت فيها المجتمعات كما تنبت الأشجار،
ومن أجل زوايا هادئة تتنفس السلام والسكينة.







مناطق ألعاب للأطفال



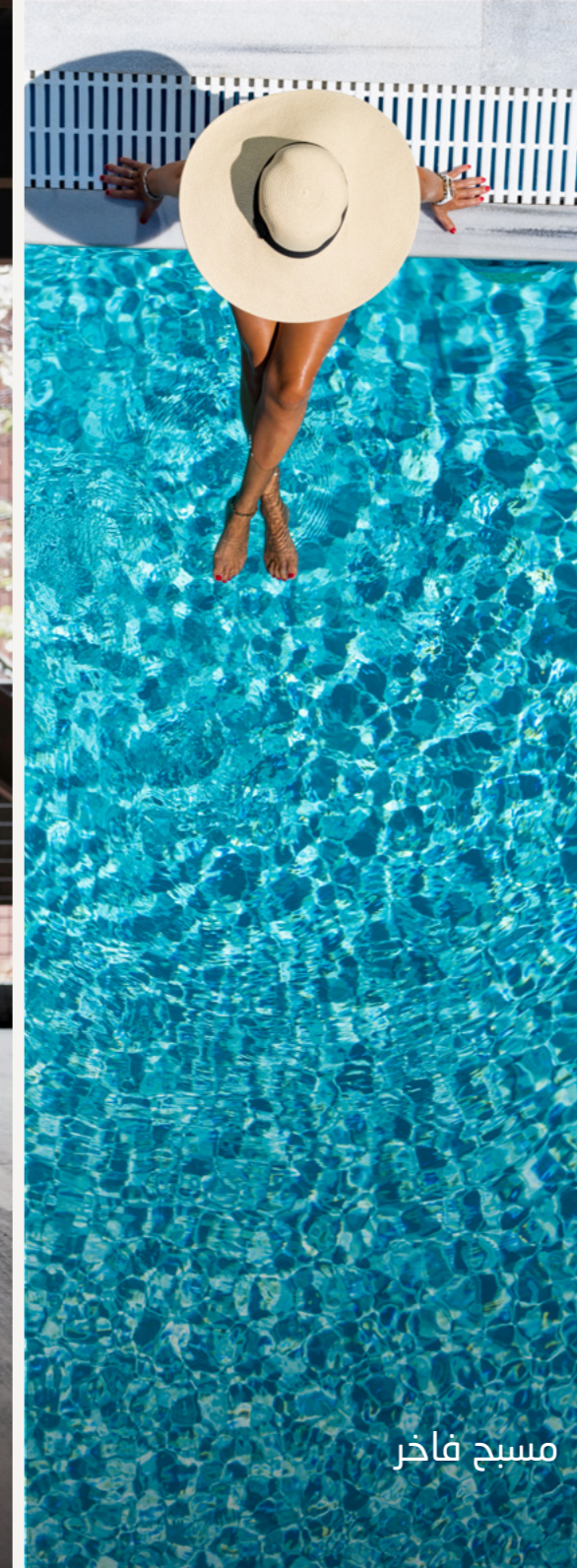
جلسات خارجية مريحة



مساحات طبيعية هادئة



مواقف خاصة وحصرية لكل وحدة سكنية



مسبح فاخر



صالة رياضية مجهزة بالكامل



Reportage.

SILA

YESILA



مزيج الوحدات

61	شقة بغرفتي نوم
25	شقة بثلاث غرف نوم
2	شقة بأربع غرف نوم
4	تاون هاوس بثلاث غرف نوم
9	تاون هاوس بثلاث غرف نوم



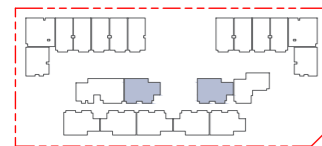
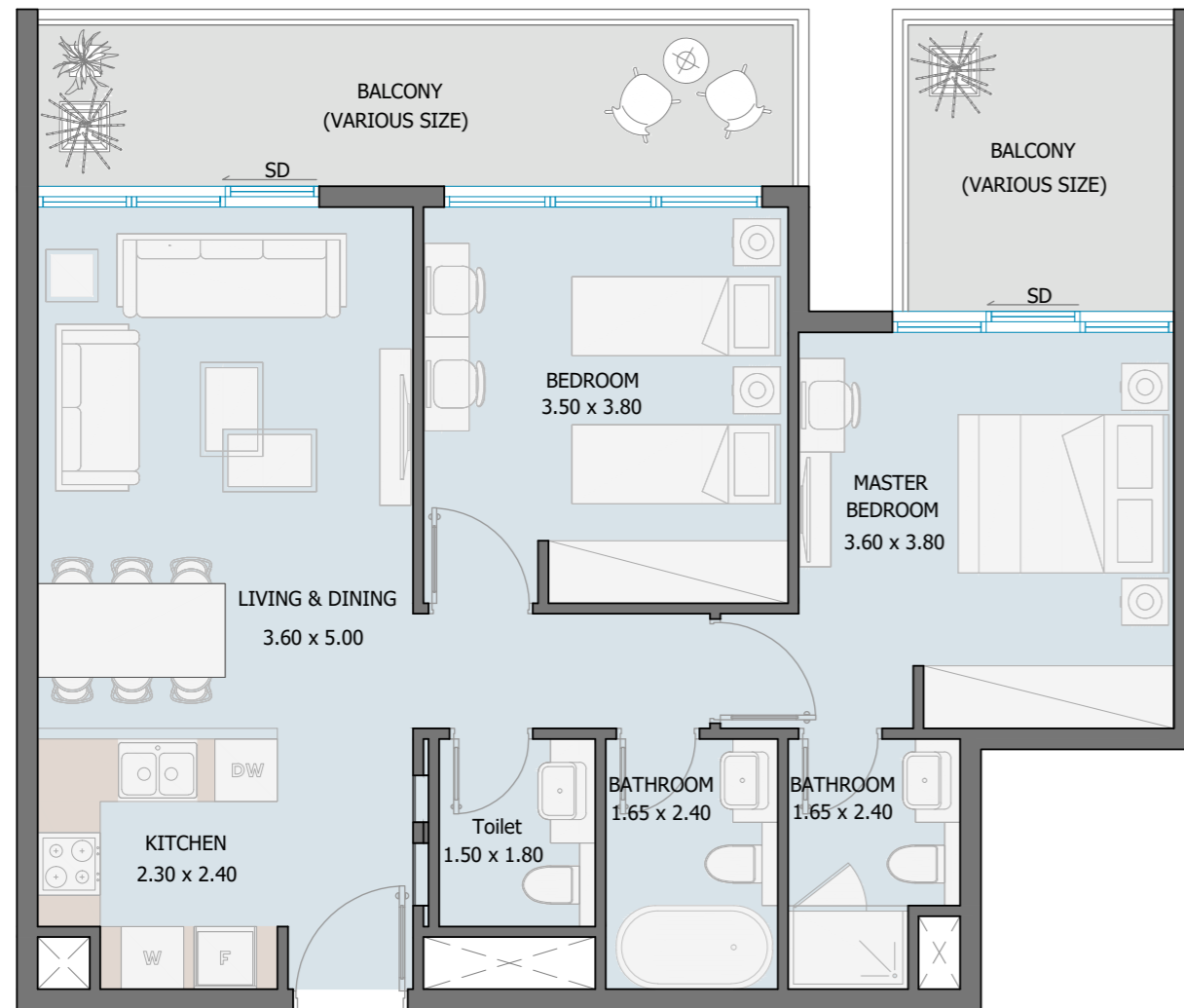
تفاصيل المشروع

النوع:	: شقق سكنية
مساحة الأرض:	: 3977.5 متر مربع
الارتفاع:	: 24.00 متر
عدد الطوابق:	: طابقين تحت الأرض وطابق أرضي و6 طوابق
إجمالي عدد الوحدات:	: 101



2 BEDROOM TYPE A

Ground to 6th Floor



Internal Area	808.37 sq.ft
Outdoor Area	194.72 to 704.50 sq.ft
Total Area	1003.09 to 1512.87 sq.ft

TOWER UNIT TYPES

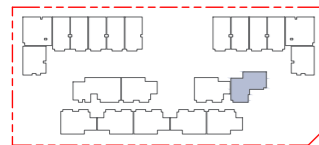
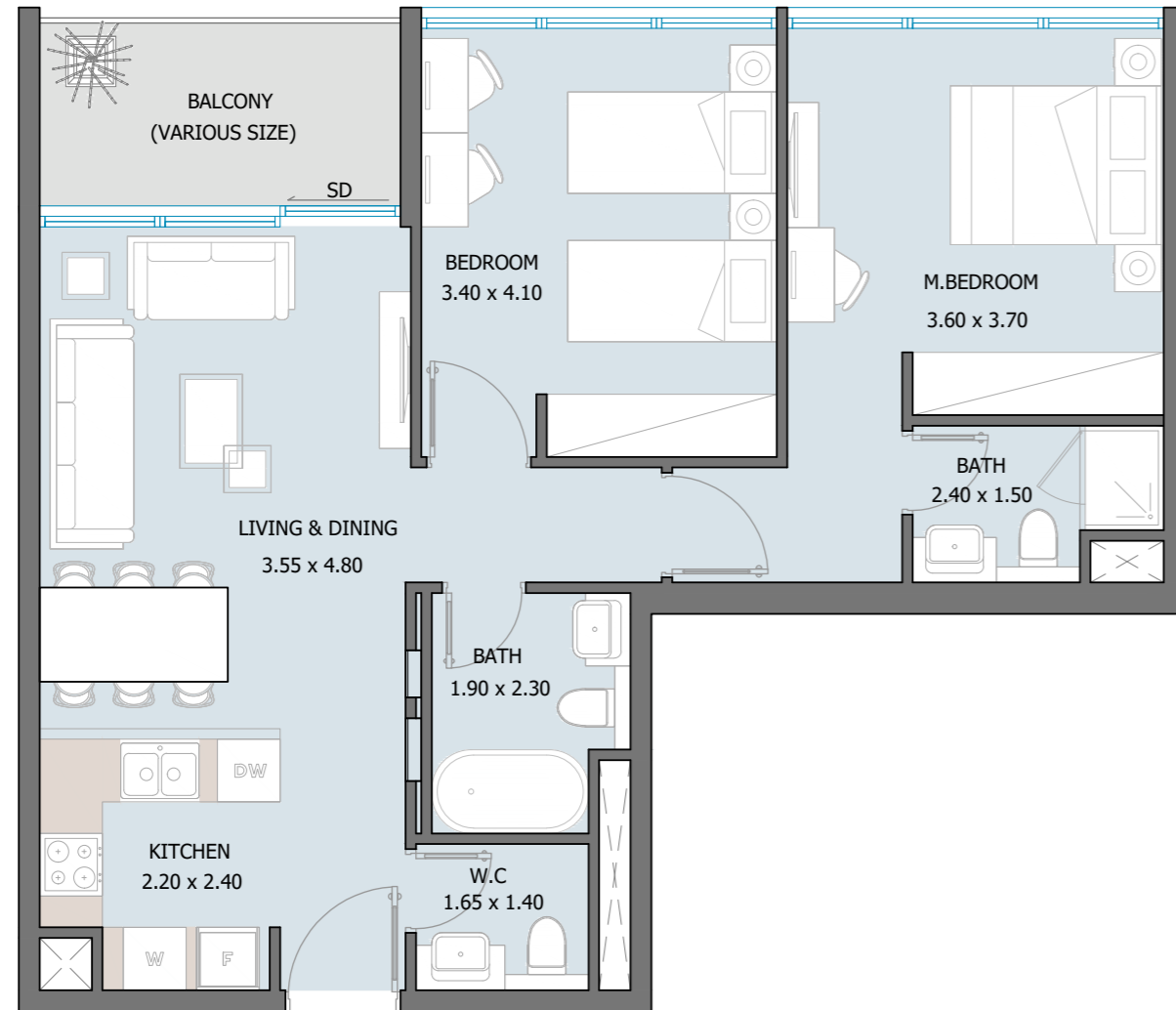
SCAN TO VIEW UNIT TYPES
ON YOUR DEVICE



All drawings and dimensions are approximate. Drawings are not to scale and are subject to change without notice. The developer reserves the right to make revisions. The units are measured at typical floors in the building and columns may vary in size depending on the floor level. The furnishing and accessories shown are for representation only. The availability, length and width of the balcony varies depending on which floor and which orientation the unit is located within the building. There will be slight differences in the internal areas between the same unit types depending on the shaft sizes that go through the units.

2 BEDROOM TYPE C

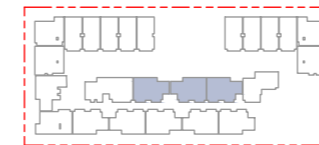
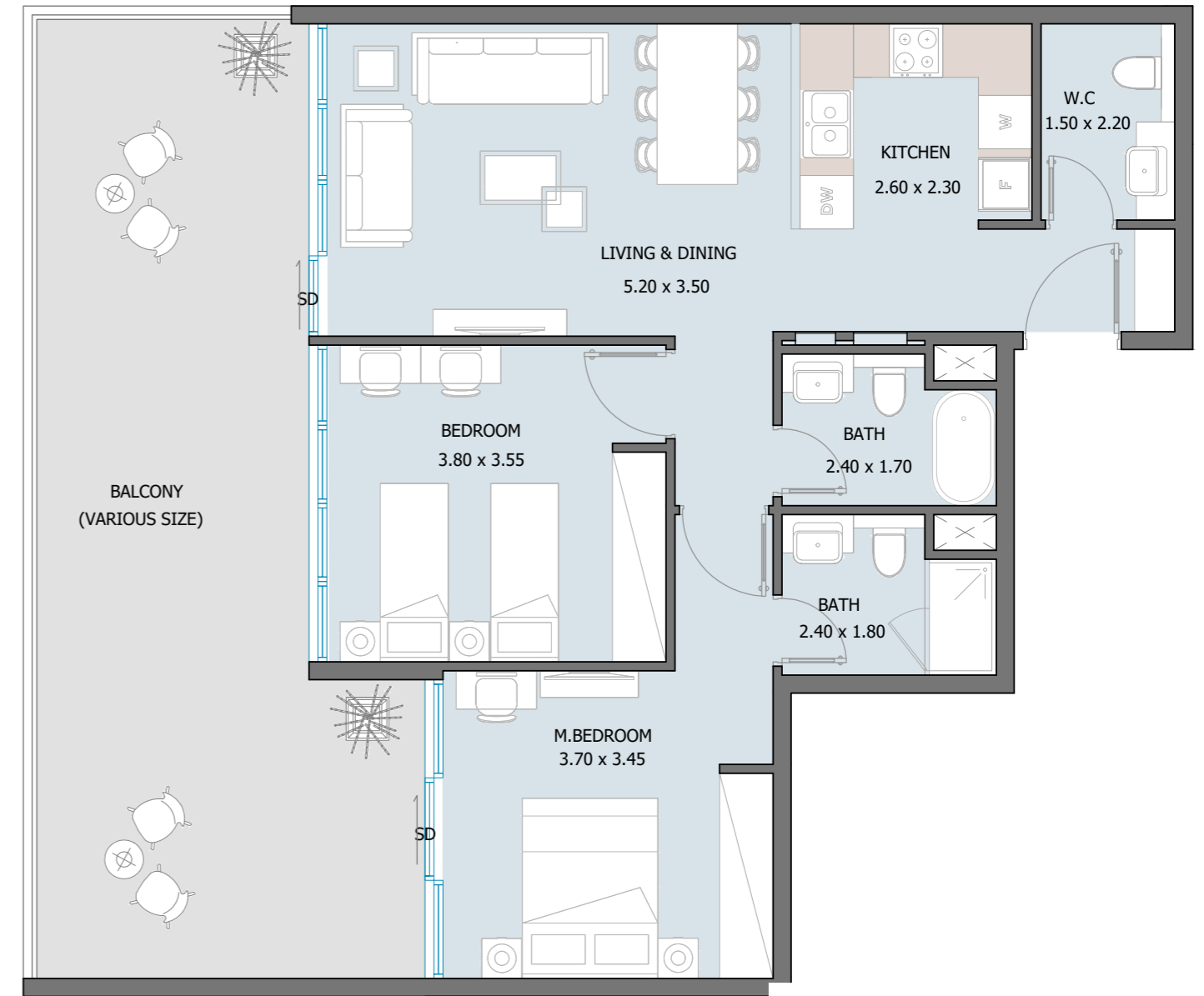
Ground to 4th Floor



Internal Area	820.21 to 820.32 sq.ft
Outdoor Area	72.44 to 191.38 sq.ft
Total Area	892.65 to 1011.59 sq.ft

2 BEDROOM TYPE B

1st to 2nd Floor



Internal Area	847.44 sq.ft
Outdoor Area	353.27 to 426.90 sq.ft
Total Area	1200.71 to 1274.34 sq.ft

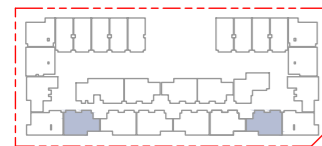
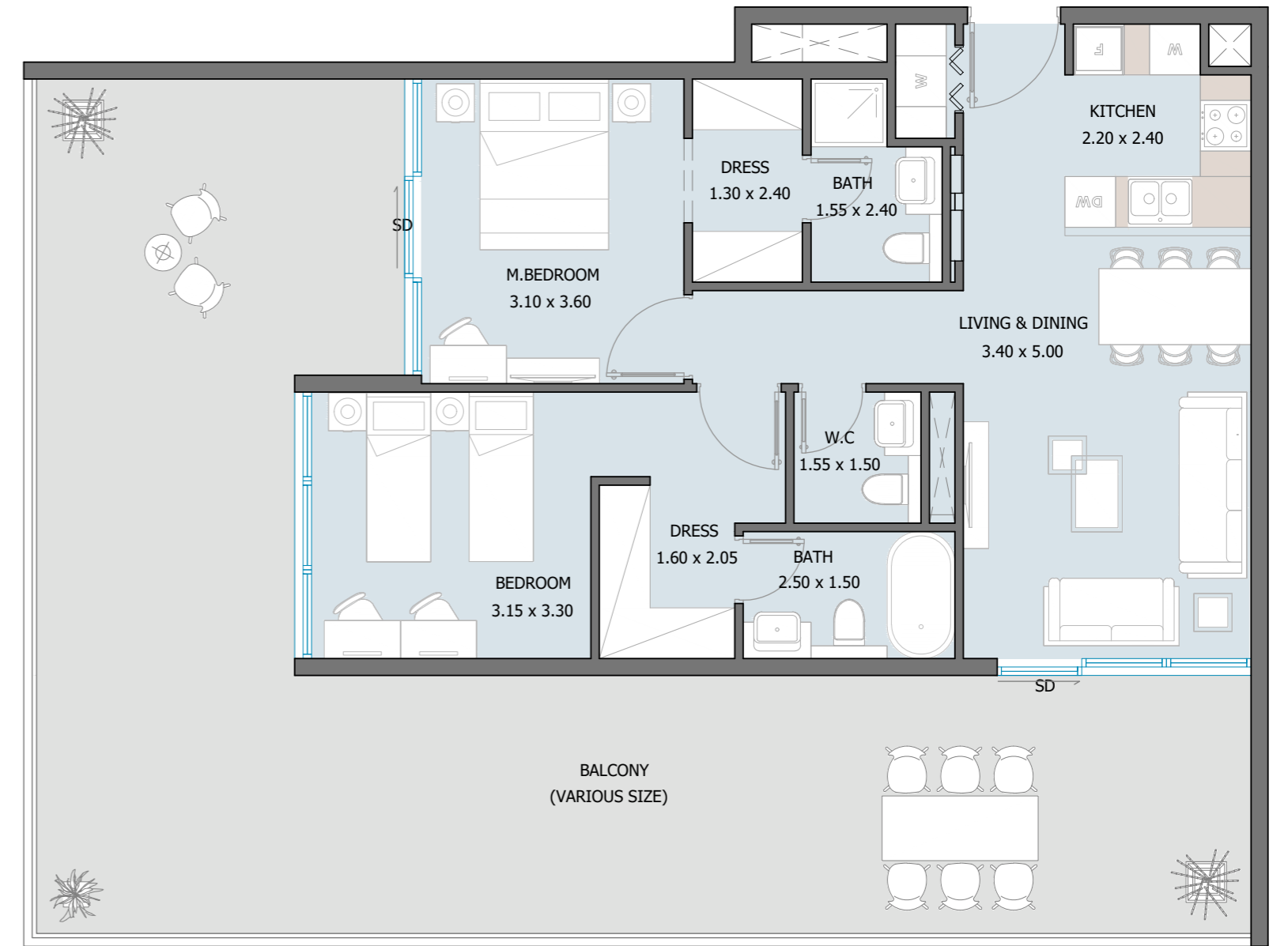
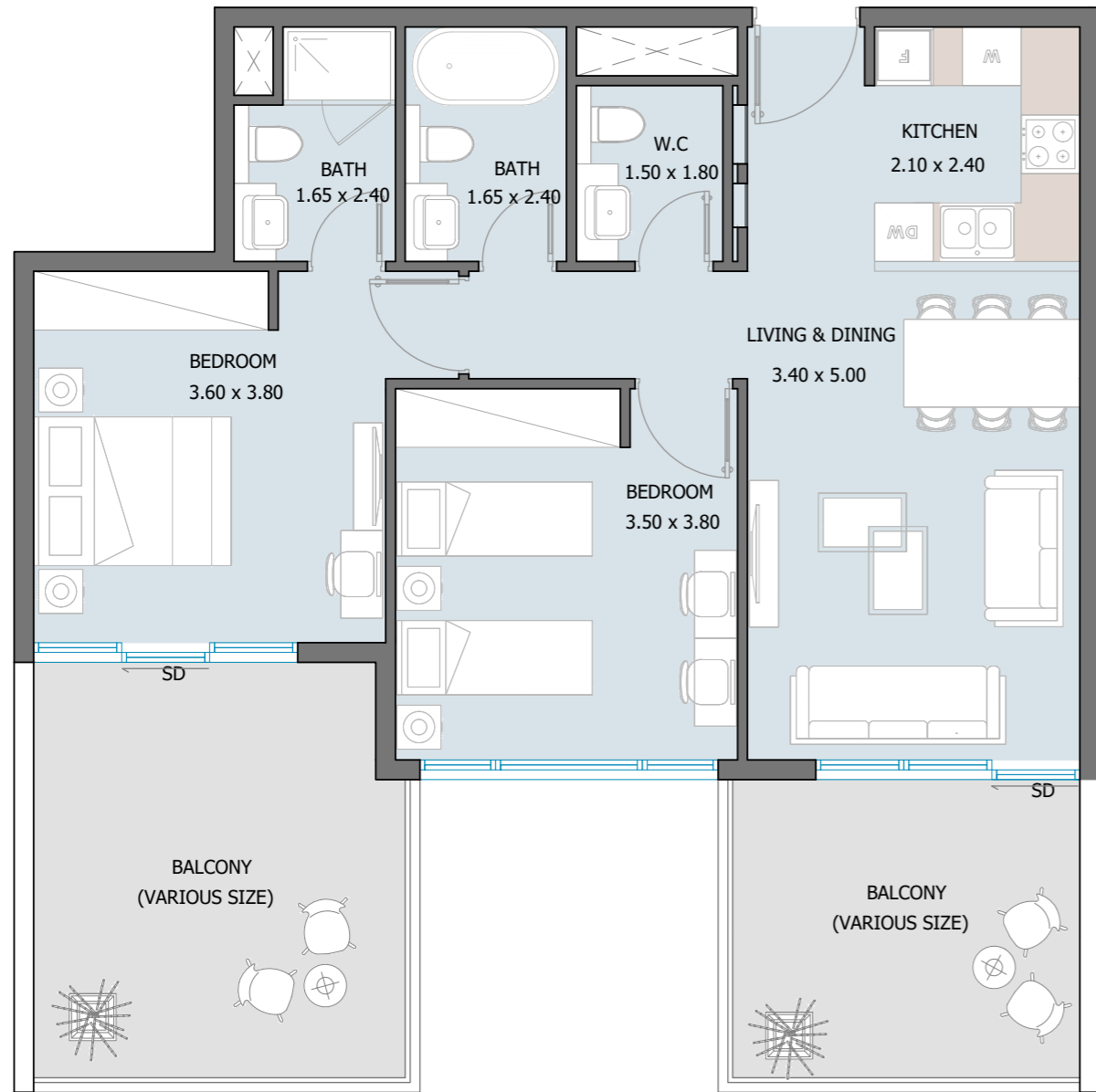
2 BEDROOM TYPE E

2nd to 6th Floor

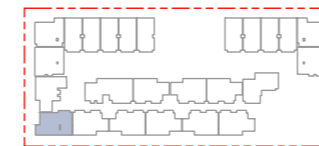


2 BEDROOM TYPE D

1st to 2nd Floor



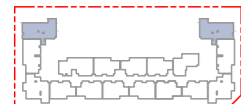
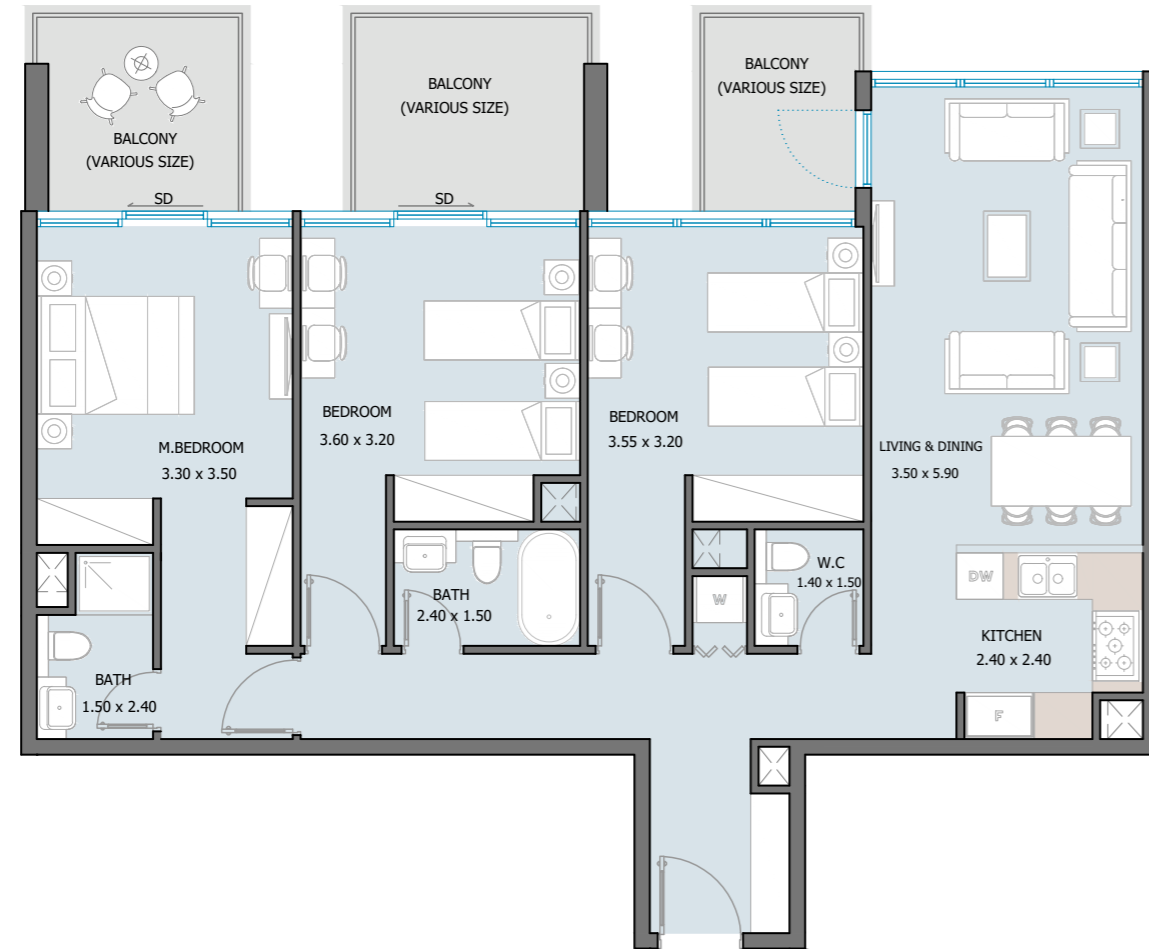
Internal Area	796.21 sq.ft
Outdoor Area	253.92 to 553.16 sq.ft
Total Area	1050.13 to 1349.36 sq.ft



Internal Area	841.84 sq.ft
Outdoor Area	598.15 to 802.66 sq.ft
Total Area	1439.99 to 1644.51 sq.ft

3 BEDROOM TYPE B

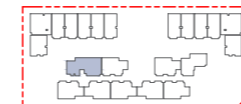
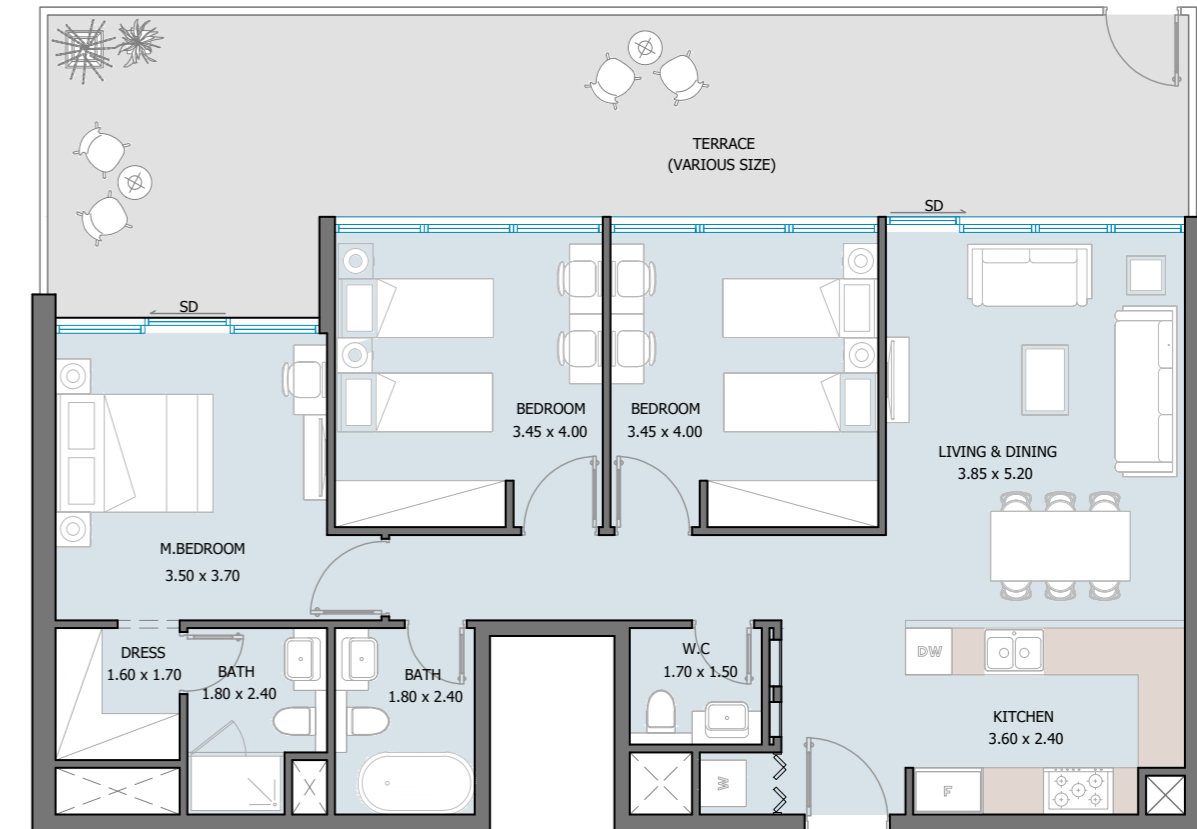
3rd to 4th Floor



Internal Area	1191.35 sq.ft
Outdoor Area	239.93 to 1204.05 sq.ft
Total Area	1431.28 to 2395.40 sq.ft

3 BEDROOM TYPE A

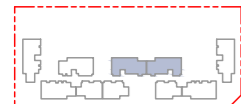
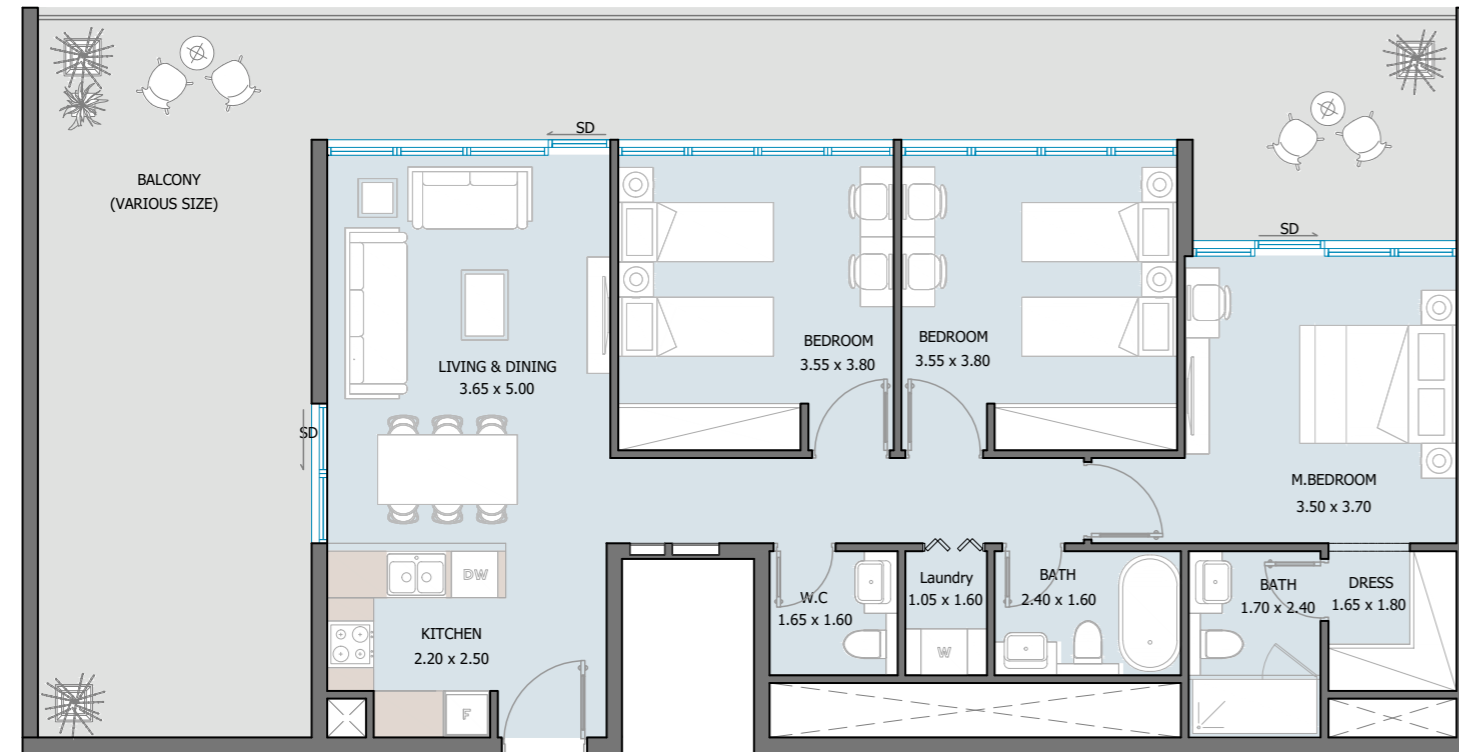
Ground to 5th Floor



Internal Area	1110.62 sq.ft
Outdoor Area	285.89 to 680.28 sq.ft
Total Area	1396.51 to 1790.90 sq.ft

3 BEDROOM TYPE D

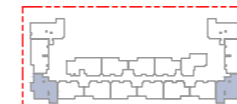
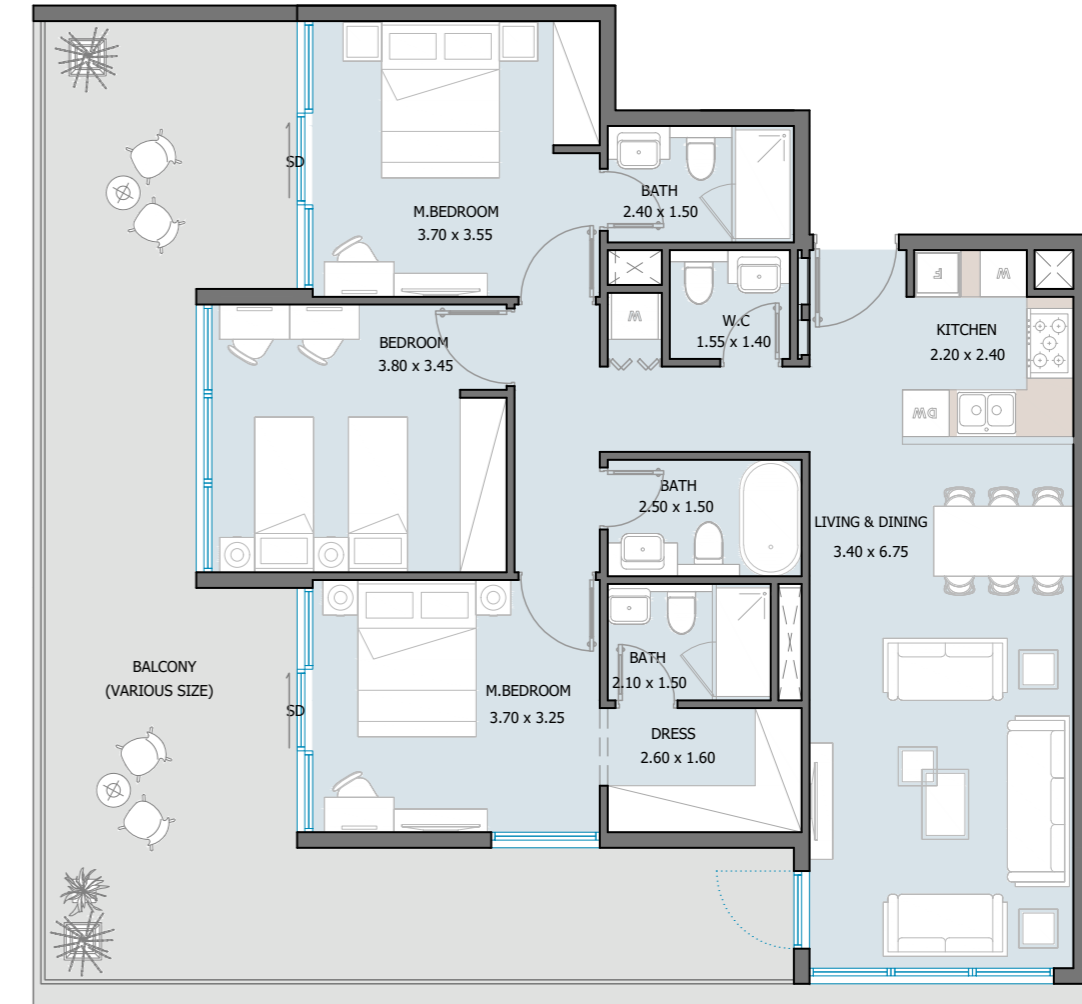
5th to 6th Floor



Internal Area	1078.97 sq.ft
Outdoor Area	474.37 to 819.46 sq.ft
Total Area	1553.34 to 1898.43 sq.ft

3 BEDROOM TYPE C

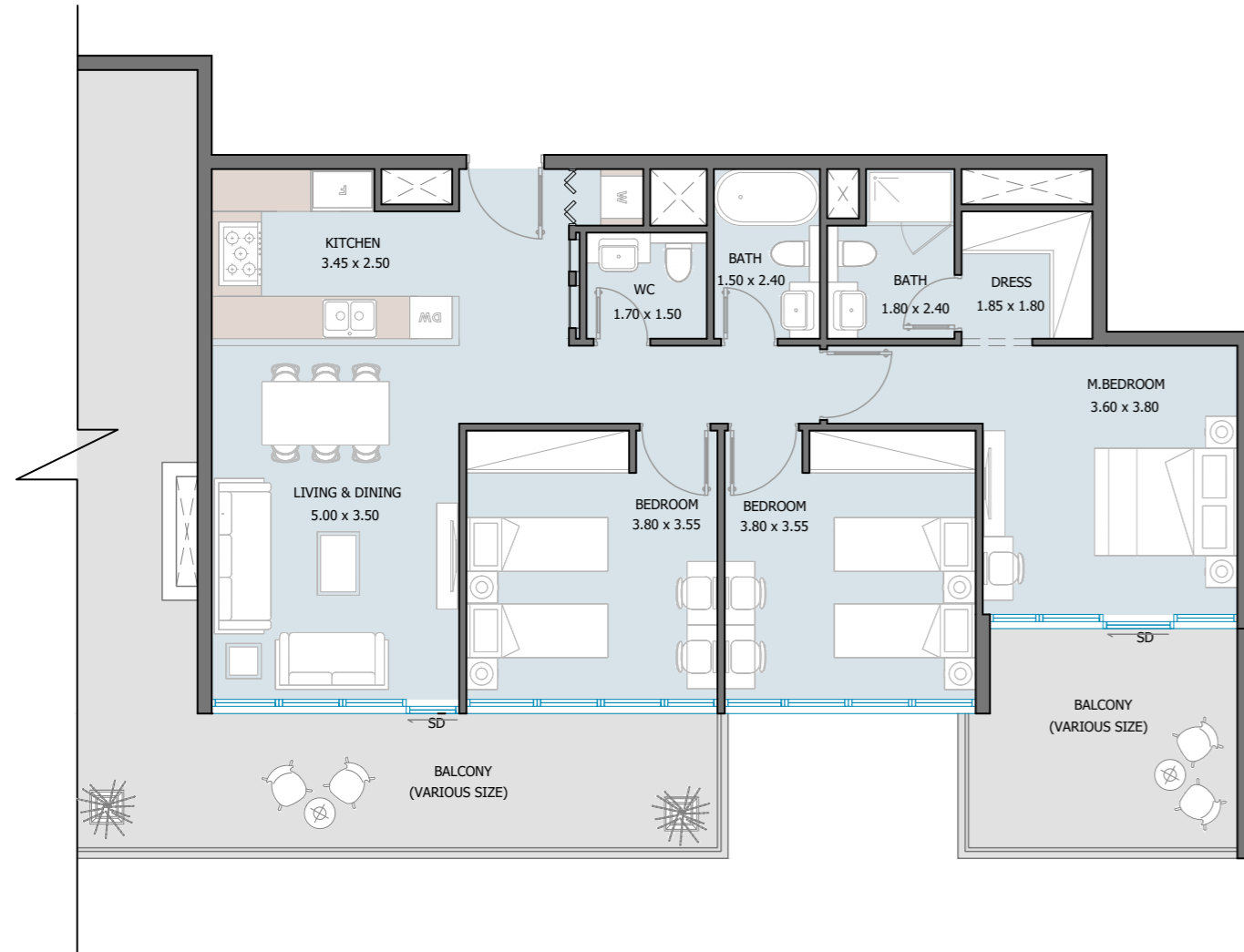
3rd to 4th Floor



Internal Area	1127.30 sq.ft
Outdoor Area	529.37 to 899.97 sq.ft
Total Area	1656.67 to 2027.27 sq.ft

3 BEDROOM TYPE F

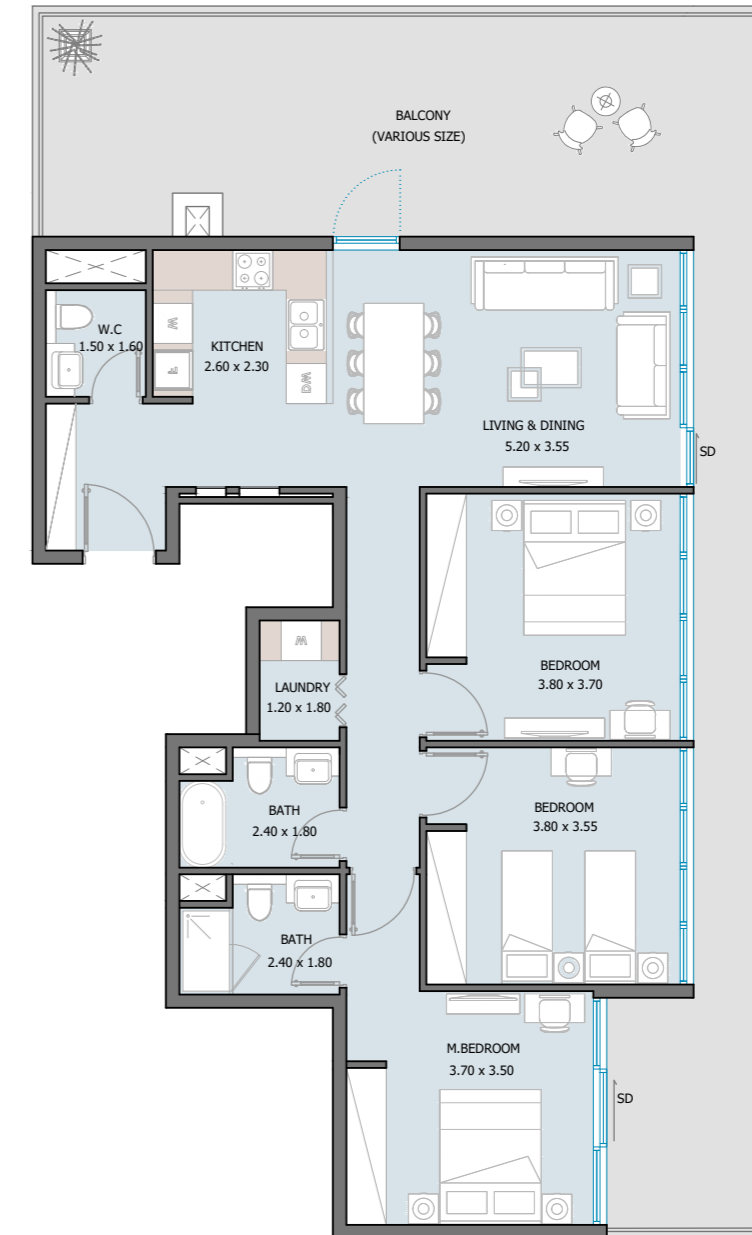
5th Floor



Internal Area	1105.02 sq.ft
Outdoor Area	1241.83 sq.ft
Total Area	2346.85 sq.ft

2 BEDROOM TYPE E

6th Floor



Internal Area	1128.70 sq.ft
Outdoor Area	633.89 to 831.73 sq.ft
Total Area	1762.59 to 1960.43 sq.ft

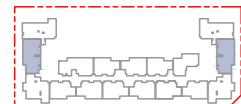
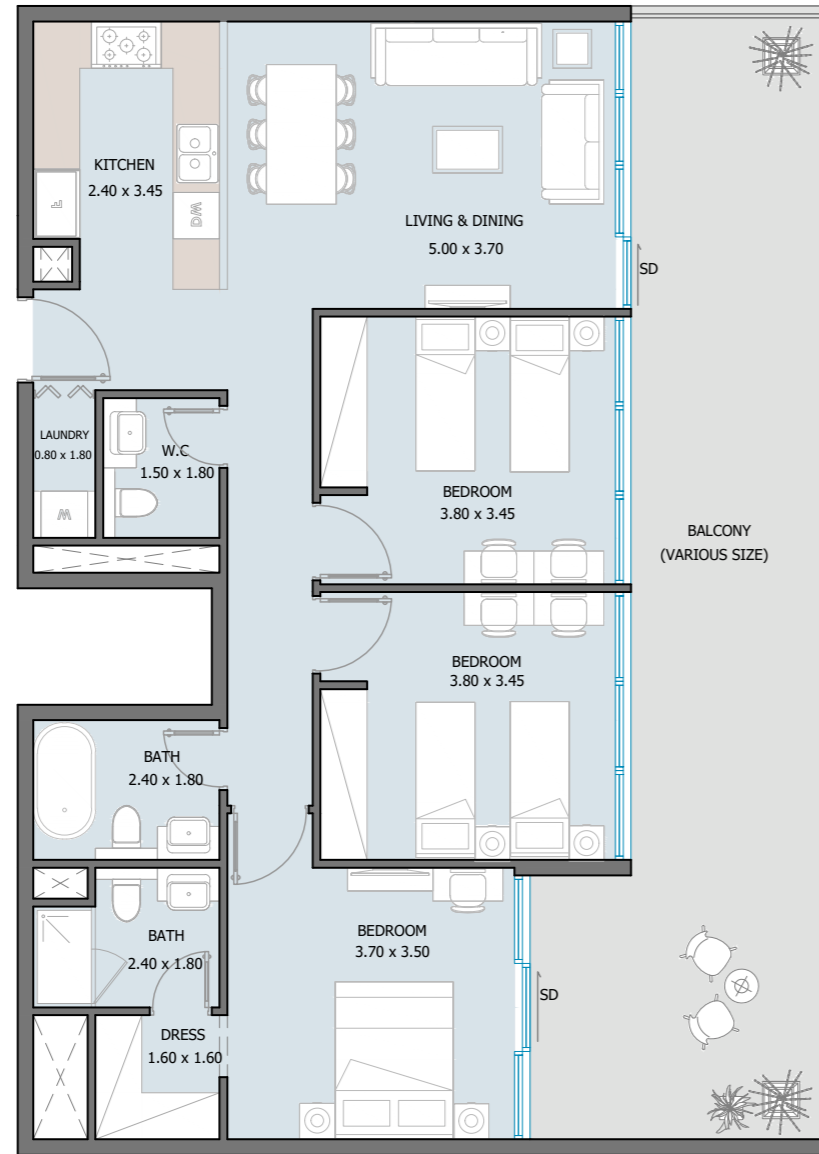
3 BEDROOM TYPE H

3rd to 4th Floor

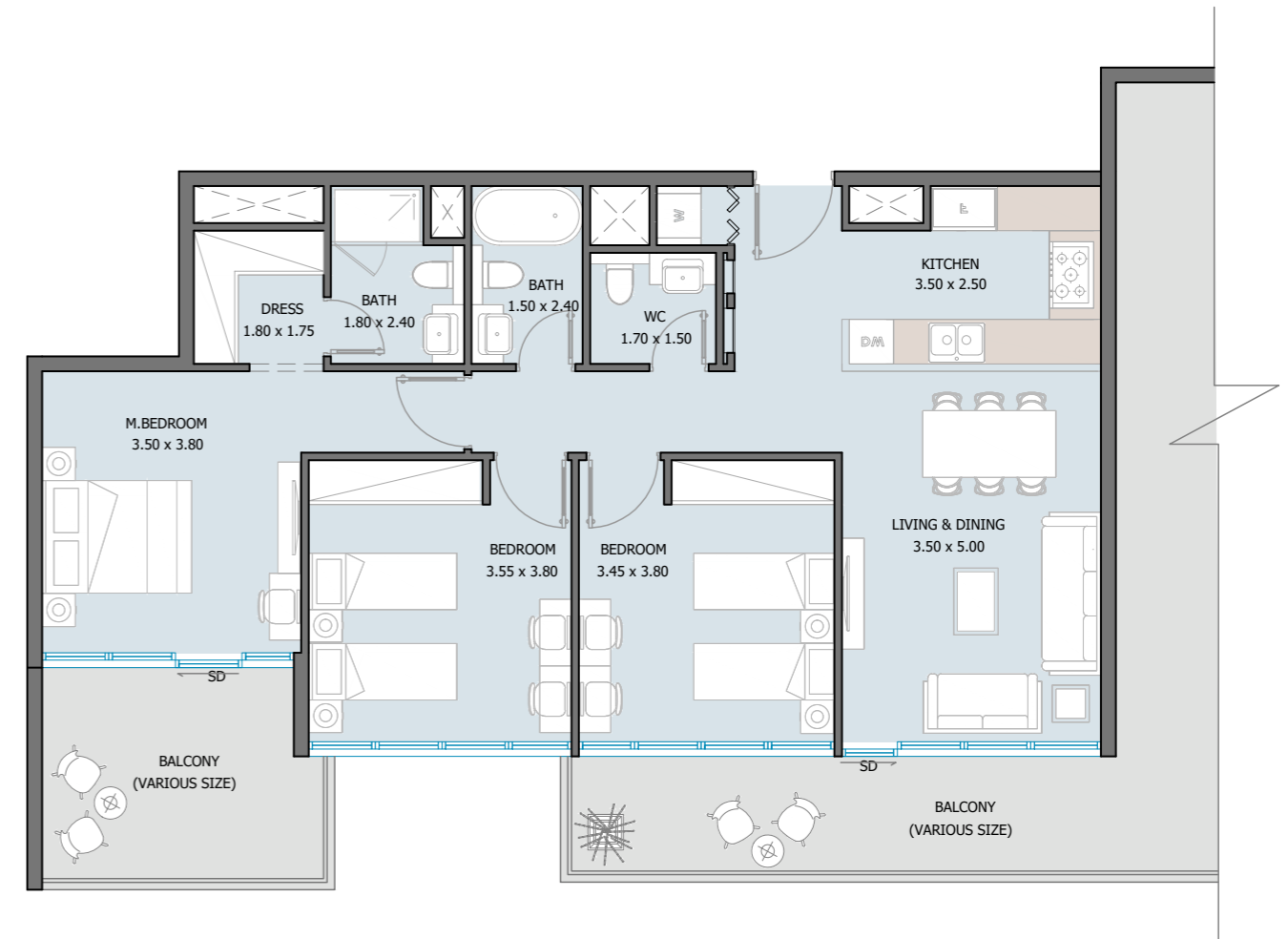


3 BEDROOM TYPE G

5th Floor



Internal Area	1092.86 sq.ft
Outdoor Area	379.97 to 467.58 sq.ft
Total Area	1472.82 to 1560.44 sq.ft

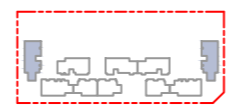
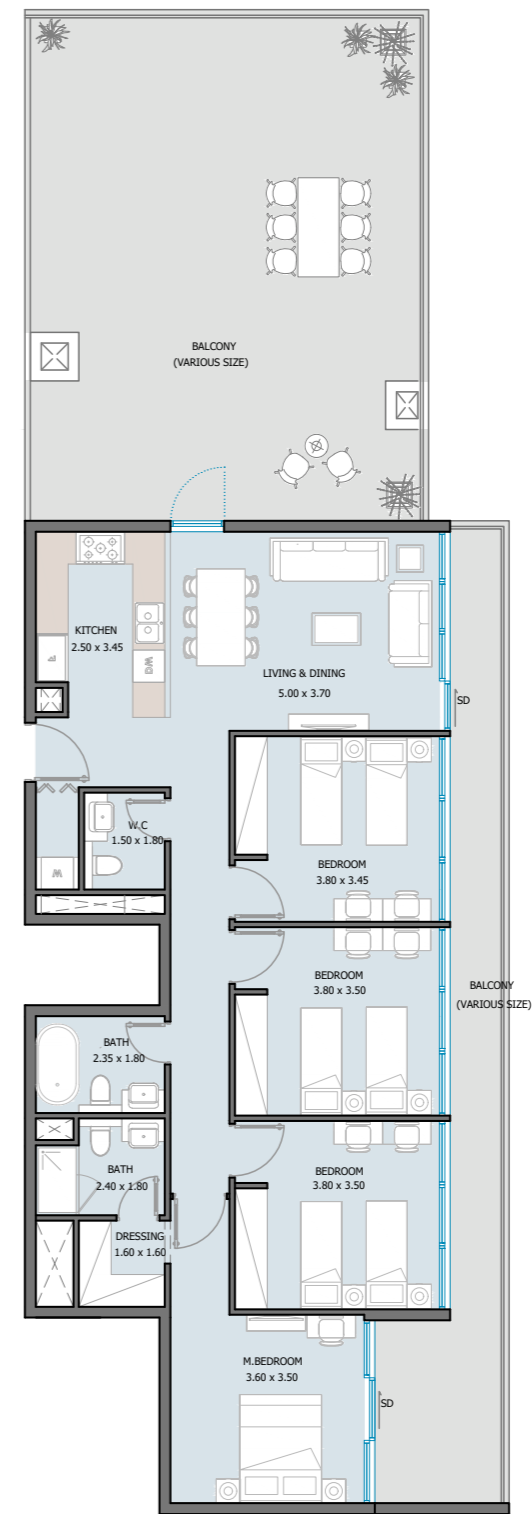


Internal Area	1090.28 sq.ft
Outdoor Area	1100.39 sq.ft
Total Area	2190.67 sq.ft



4 BEDROOM TYPE A

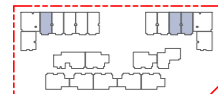
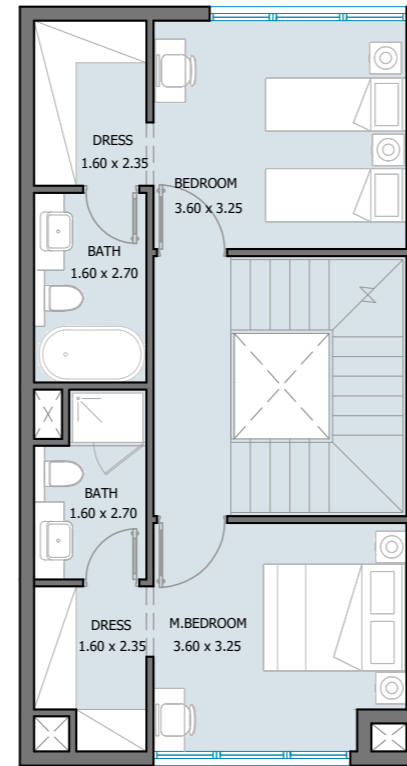
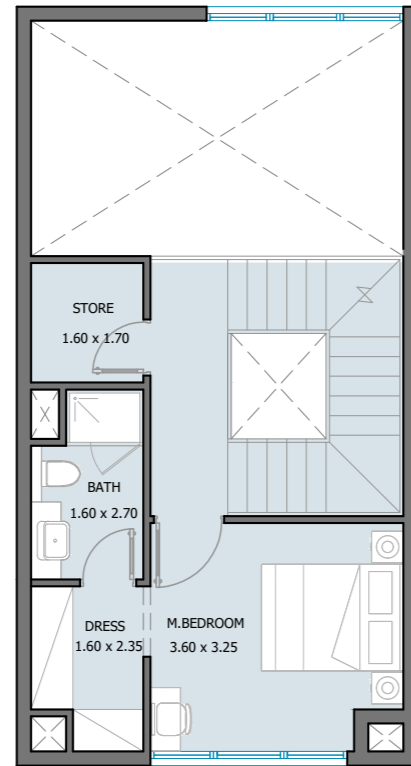
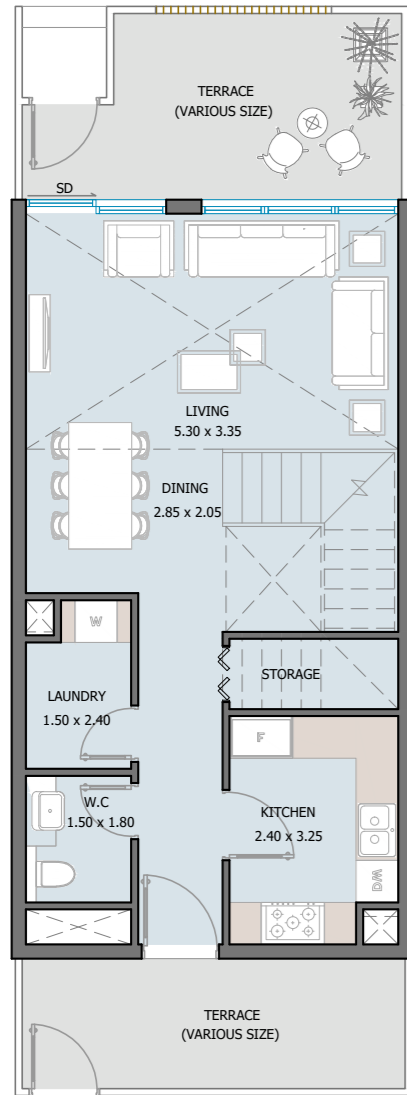
5th Floor



Internal Area	1315.46 sq.ft
Outdoor Area	1023.75 to 1276.60 sq.ft
Total Area	2339.21 to 2592.05 sq.ft

3 BEDROOM TYPE A

Townhouse



Internal Area	1613.51 sq.ft
Outdoor Area	260.70 sq.ft
Total Area	1874.21 sq.ft

TOWNHOUSE
UNIT TYPES

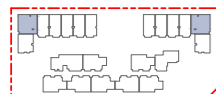
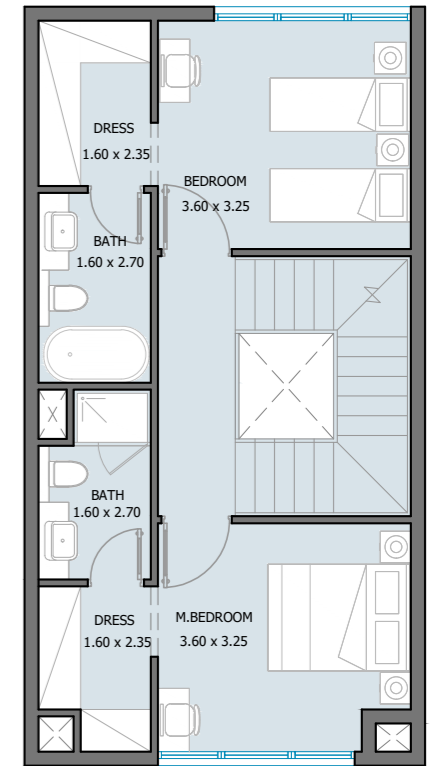
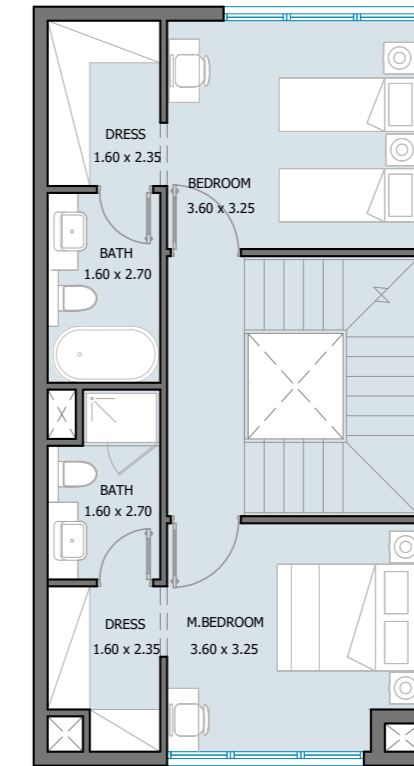
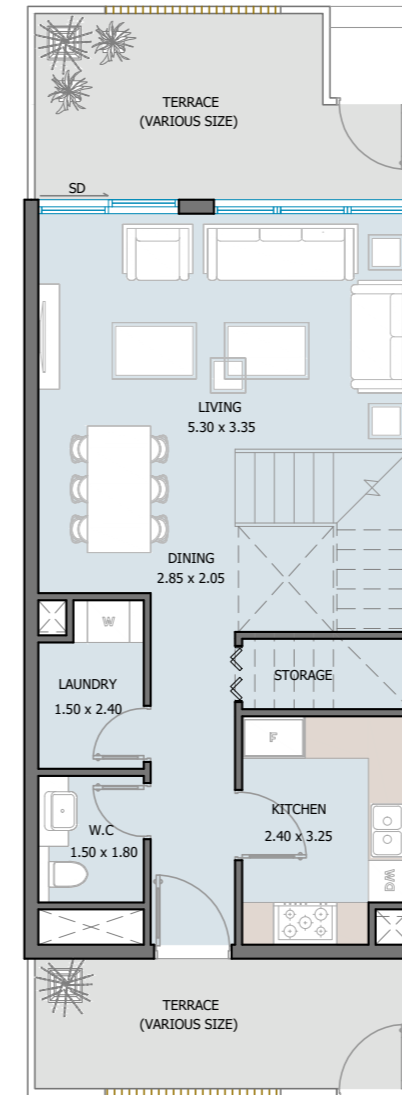
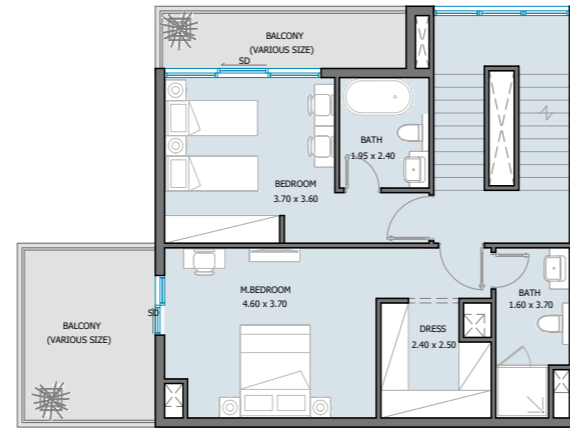
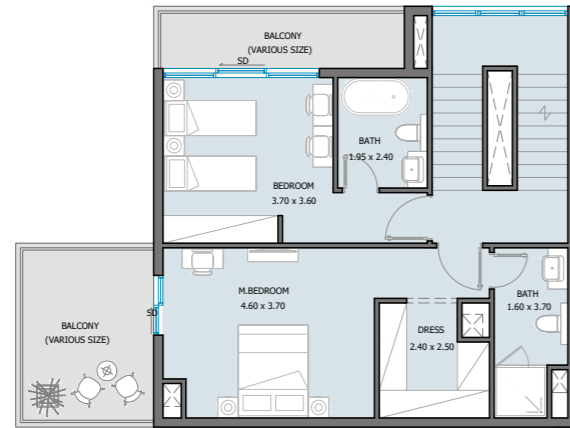
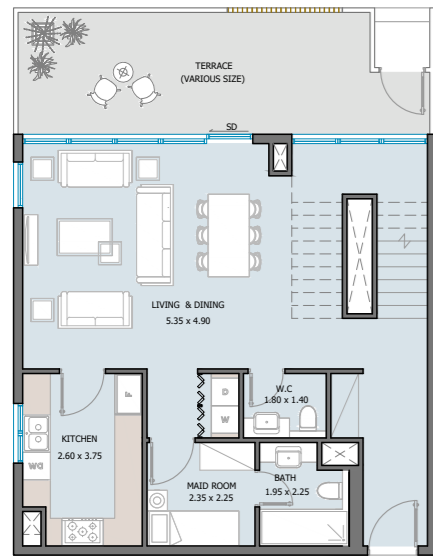
4 BEDROOM TYPE B

Townhouse

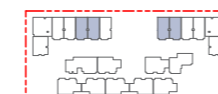


4 BEDROOM TYPE A

Townhouse



Internal Area	2402.50 sq.ft
Outdoor Area	667.79 to 1000.40 sq.ft
Total Area	3070.29 to 3402.90 sq.ft



Internal Area	1823.30 to 1855.16 sq.ft
Outdoor Area	246.82 to 260.70 sq.ft
Total Area	2084.0 to 2101.97 sq.ft

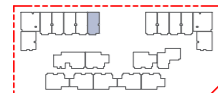
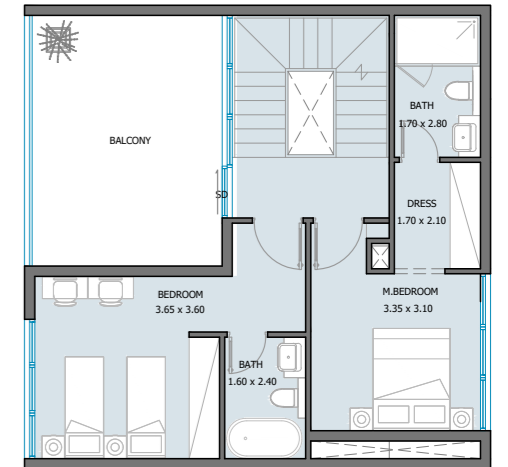
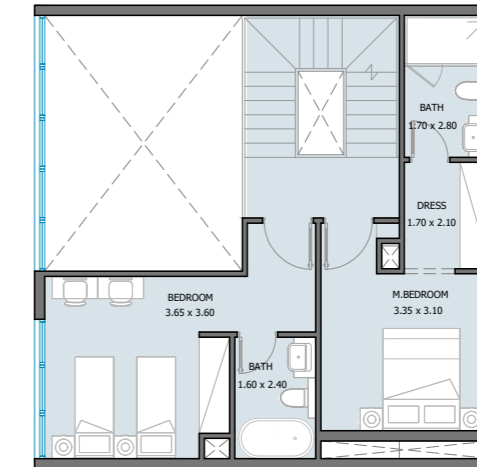
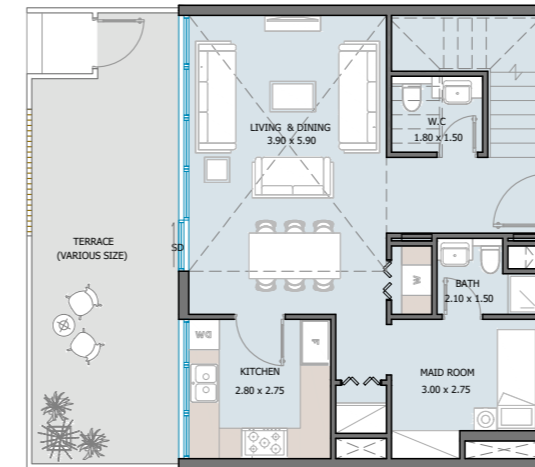
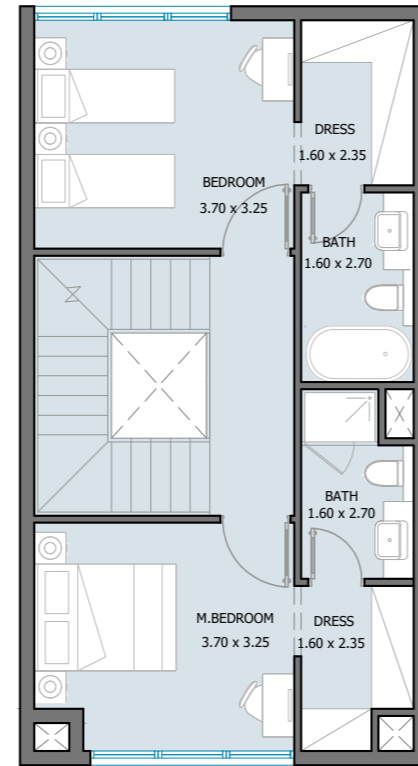
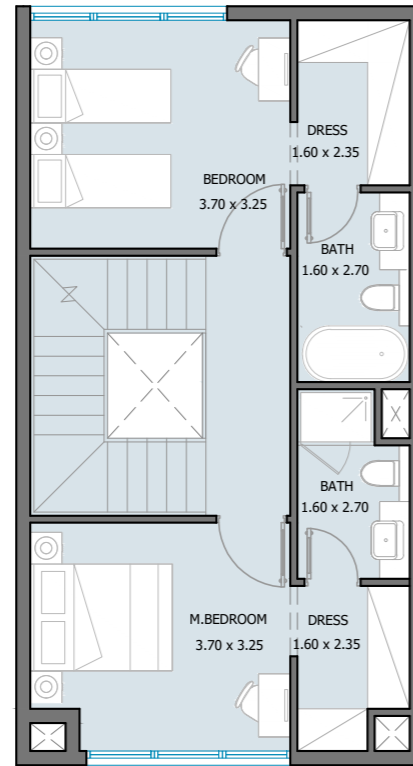
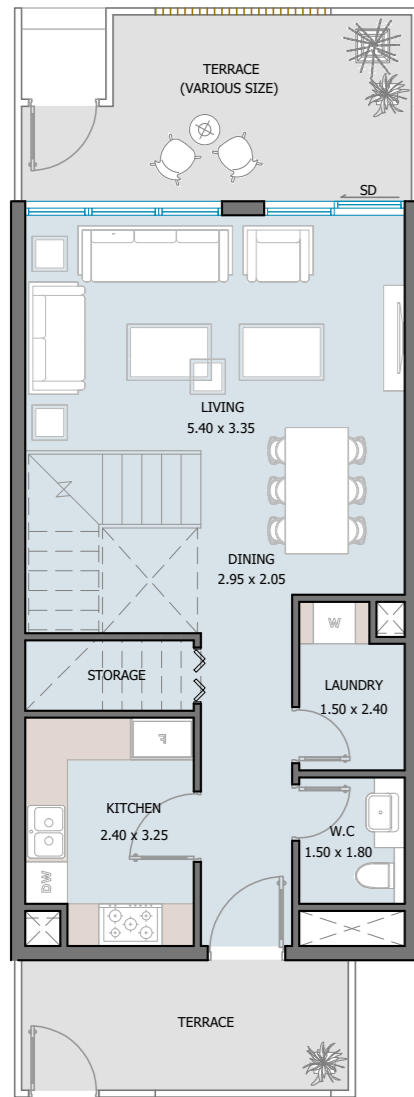
4 BEDROOM TYPE D

Townhouse

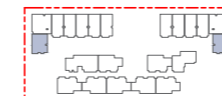


4 BEDROOM TYPE C

Townhouse



Internal Area	1888.31 sq.ft
Outdoor Area	251.98 sq.ft
Total Area	2140.29 sq.ft



Internal Area	1937.50 sq.ft
Outdoor Area	491.69 to 736.14 sq.ft
Total Area	2429.20 to 2673.65 sq.ft

Reportage.

Abu Dhabi-UAE | Head Office

Tamouh Tower
28th Floor, Al Reem Island
P.O. Box: 111949
Tollfree: +971 800 77 55 2
info@reportageuae.com

Baku, Azerbaijan

Azerbaijan, Baku City,
Uzeyir Hajibəyov 33 street
+994 10 236 40 46
Info@reportageaz.com

Dubai-UAE

Anantara Business Tower
3rd Floor, Business Bay
P.O. Box: 27446
Tollfree: +971 800 77 55 2
info@reportageuae.com

Cairo-Egypt

Building 217
North Teseen St.
New Cairo
T: +20 12 0008 1190
info@reportageeg.com

Istanbul-Türkiye

Maslak Mh. Sümer Sk.
No:4, İç Kapı No:3, Bodrum Kat,
Maslak Office Building (MOB) Sarıyer
T: +90 530 774 9595
info@reportage.com.tr

Riyadh-KSA

Building No. 3230
Al Aflaj St., Al Suwaidi
P.O. Box 12791
T: +966 11 215 1110
info@reportageuae.com

Moscow-Russia

Yefremova Street 10s1, k4/4
bld sadovye kvartaly
P.O. Box 119048
info@reportagerussia.com

Kampala, Uganda

Plot 4, Philip Road
Near German Embassy
Kololo, Kampala, Uganda
+256 756 111 434 | +256 763 331 572
info@reportageug.com

Lahore - Pakistan

Plaza No. 185, Broadway
Commercial phase 8, DHA Lahore
+923309991111
Info@reportageempire.com

Kigali, Rwanda

KG 334 ST 10, Nyarutarama,
Kigali, Rwanda
+250738532168 | +250794100607
info@reportagerw.com

Nairobi, Kenya

46 Kabasiran, Lavington
P.O. box 38802-00623
Tel. +254 754 108108 / +254 208 108108

Lagos, Nigeria

No. 2 Obudu Close, Osborne Foreshore
Estate, Phase 1, Ikoyi, Lagos Nigeria
+234 810 859 9924
Info@reportage.ng



تتميز مجموعة ريبورتاج، بكونها من أكبر شركات التطوير العقاري الخاصة في دولة الإمارات العربية المتحدة، وتمتد مشاريعها عبر الإمارات ومصر وتركيا والمملكة العربية السعودية وأوغندا وأذربيجان وباكستان، مع خطة للتوسع في مشاريع دولية جديدة.

مهمة المجموعة راسخة وواضحة: تطوير منازل عصرية، مبتكرة ومستدامة، تمنح المستثمر تجربة سكنية فاخرة وآمنة ومربحة.

تتمحور رؤيتنا في جعل "ريبورتاج" من بين أكثر شركات التطوير العقاري ثقة عالمياً، من خلال تطوير وتقديم وحدات سكنية فاخرة ومتاحة للجميع، تمنح صاحبها شعوراً بالانتماء، وتطلّع بحماس إلى ما يحمله المستقبل، ولنلتزم بتوسيع مشاريعنا على المستوى العالمي.

For more information, visit reportageuae.com or call
800 77 55 2 | +971 50 244 1078



Legal Disclaimer:

The information contained in this brochure is confidential and is for the exclusive use of the recipient. This brochure may not be reproduced, distributed, delivered, or furnished to any person without the prior written approval of Reportage Properties. No representation or warranty (expressed or implied) is made or can be given with respect to the accuracy or completeness of the information herein, or that any future offer of units or apartments in the project will conform to the terms described herein. Nothing in this leaflet should be constructed as financial, legal, tax or regulatory advice. All accessories such as electronics, furniture, white goods, decorative elements and so forth included in this brochure are not part of the standard unit and used for illustration purposes only. All plans, layouts, pictures, renderings, information and details included in this brochure are indicative only and may change at any time up to the final 'as built' status in accordance with final designs of the project and regulatory approvals and planning permissions.



Reportage.

REPORTAGEUAE.COM

