



MAJOR

DEVELOPERS

# O Major Developers

12+

GLOBALNY  
ZASIĘG

3,000,000  
sq.ft

W TRAKCIE ROZWOJU

\$3.6  
Billion

AKTYWA W BUDOWIE

40+  
countries

KLIENCI

**Major Developers** kieruje wizja innowacji, zrównoważonego rozwoju i ludzkich więzi. Od koncepcji do realizacji każdy projekt odzwierciedla zaangażowanie w przemyślane design, odpowiedzialność środowiskową oraz doskonałość architektoniczną.

Specjalizujemy się w luksusowych nieruchomościach w miejscach o dużym popycie, integrując zaawansowane technologie budowlane, aby zapewnić długoterminową wartość i jakość. **Major Developers** to nie tylko budowanie domów, ale tworzenie wyjątkowych doświadczeń mieszkaniowych, które wzbogacają życie i sprzyjają trwałym relacjom.

# Manta Bay

## Pierwszy basen na dachu z widokiem na niebo i plażę

Apartamenty Manta Bay należą do najbardziej znanych  
świecie gwiazd piłki nożnej:

Francesco Totti

Frank Rijkaard

Marco van Basten

Khvicha Kvaratskhelia

98% | WYPRZEDANE



ARABIAN  
PROPERTY  
AWARDS  
DEVELOPMENT



BEST APARTMENT /  
CONDOMINIUM  
DEVELOPMENT  
RAS AL KHAIMAH

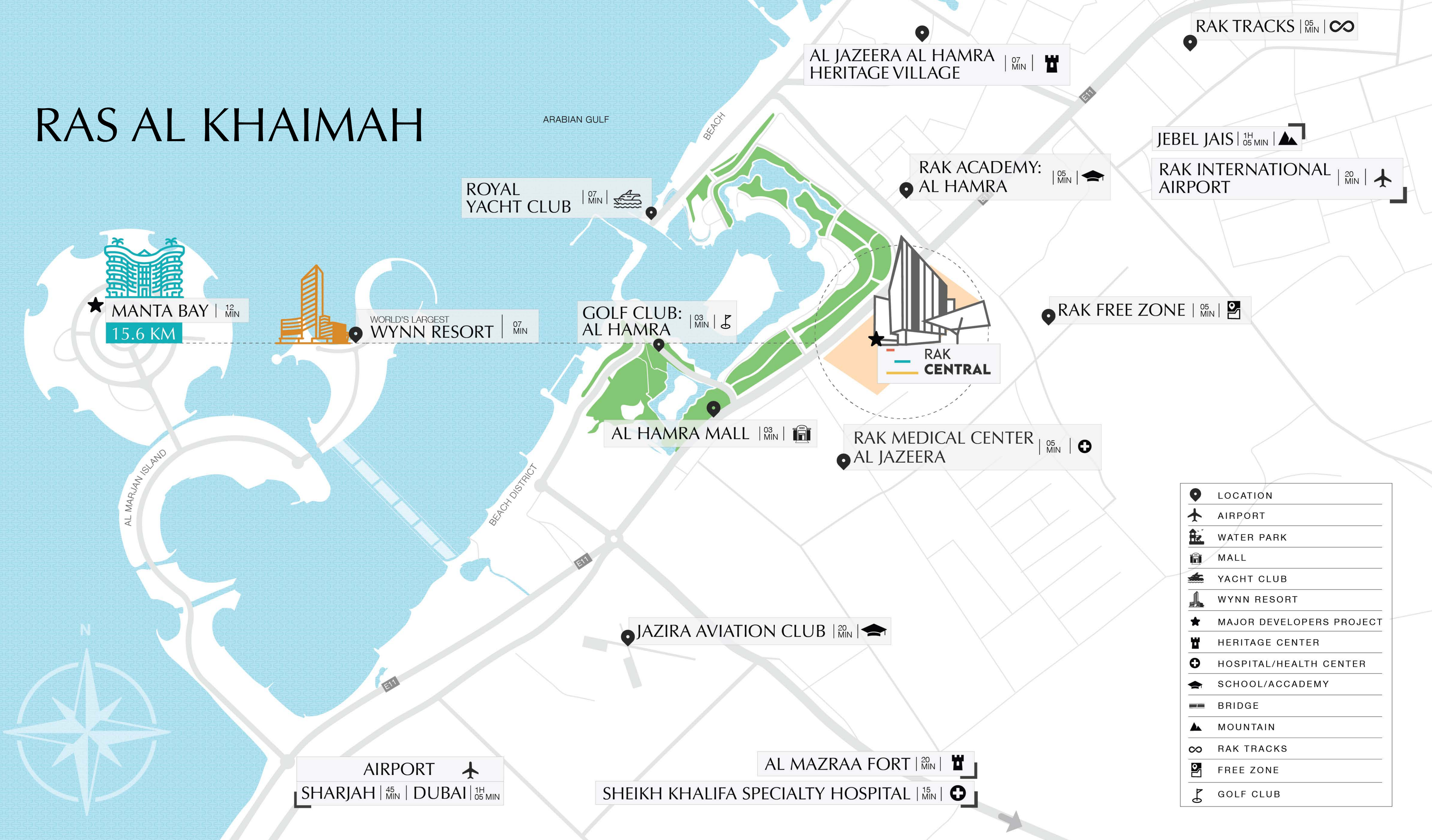
Manta Bay  
by Major Developers

2024-2025



Francesco Totti

# RAS AL KHAIMAH



	LOCATION
	AIRPORT
	WATER PARK
	MALL
	YACHT CLUB
	WYNN RESORT
	MAJOR DEVELOPERS PROJECT
	HERITAGE CENTER
	HOSPITAL/HEALTH CENTER
	SCHOOL/ACCADEMY
	BRIDGE
	MOUNTAIN
	RAK TRACKS
	FREE ZONE
	GOLF CLUB



**Most do  
Al Marjan Island  
Q4 2026**



**Infrastruktura i  
rozwój dróg**



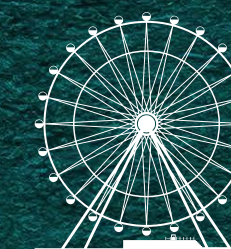
**Rozwój atrakcji  
turystycznych**



**Wzrost sprzedaży  
detailednej  
Al Hamra Mall,  
Manar Mall**



**Najdłuższa i  
najwyższa tyrolka na  
świecie w Jebel Jais**



**Tematyczne  
parki rozrywki**



RAK  
CENTRAL





## O RAK Central

Wzrost  
kapitału

30% w ciągu  
następnych 3 lat\*

ROI

Prognozowany  
12 - 15%\*

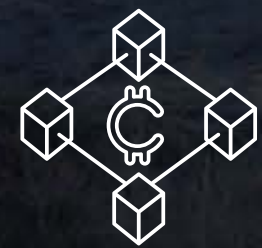
**1,000**  
KLUCZE DO  
HOTELU

**4,000**  
JEDNOSTKI  
MIESZKALNE

**6,000+**  
PROFESJONALNA  
OBSŁUGA

Źródło: JLL MENA, Knight Frank Middle East.





**Strefa  
Wolnościowa  
Blockchain**



**Firmy z listy  
Fortune 500**



**Centrum  
Technologii i  
Innowacji**



**Siedziba  
Administracyjna**









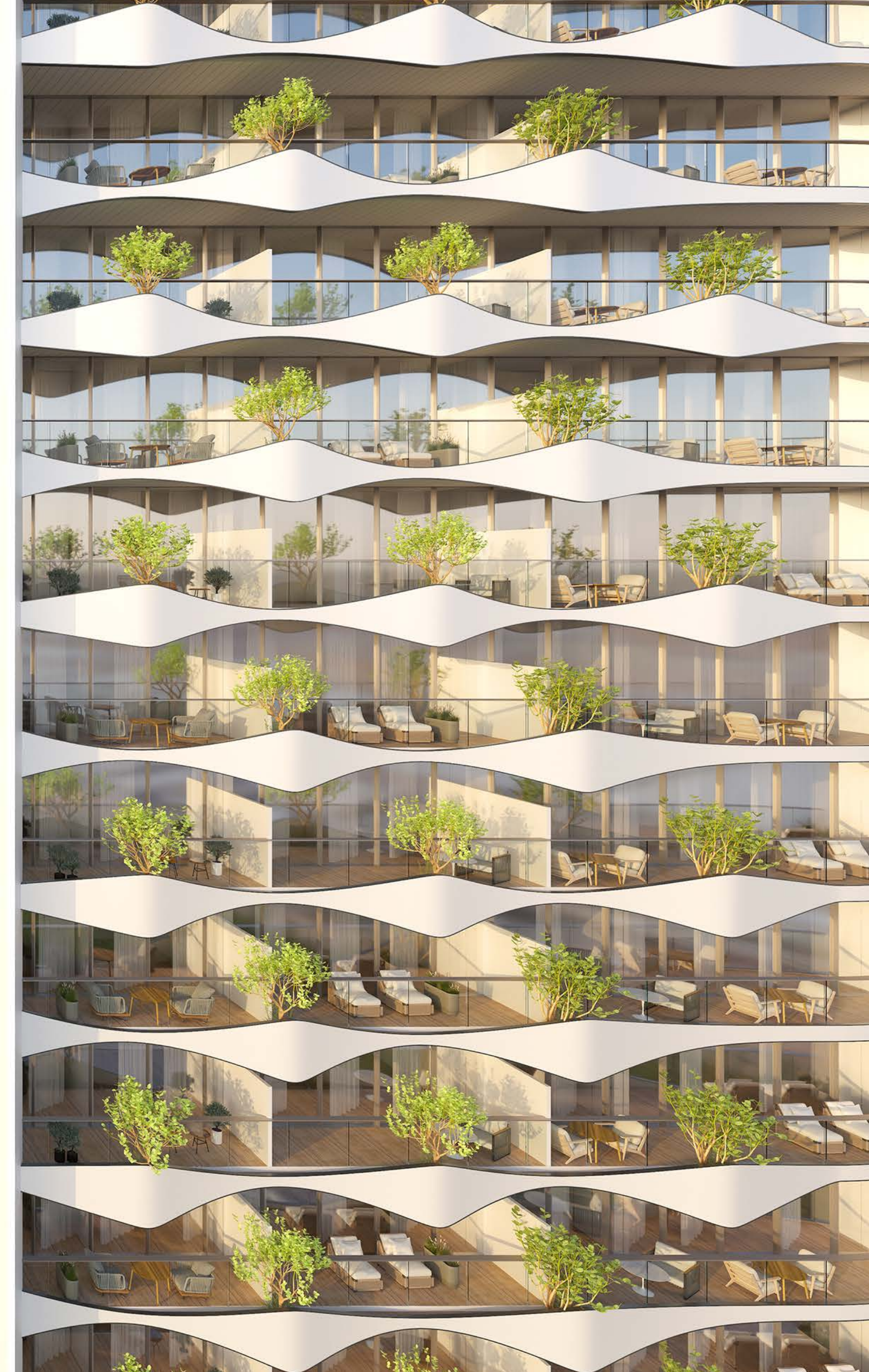
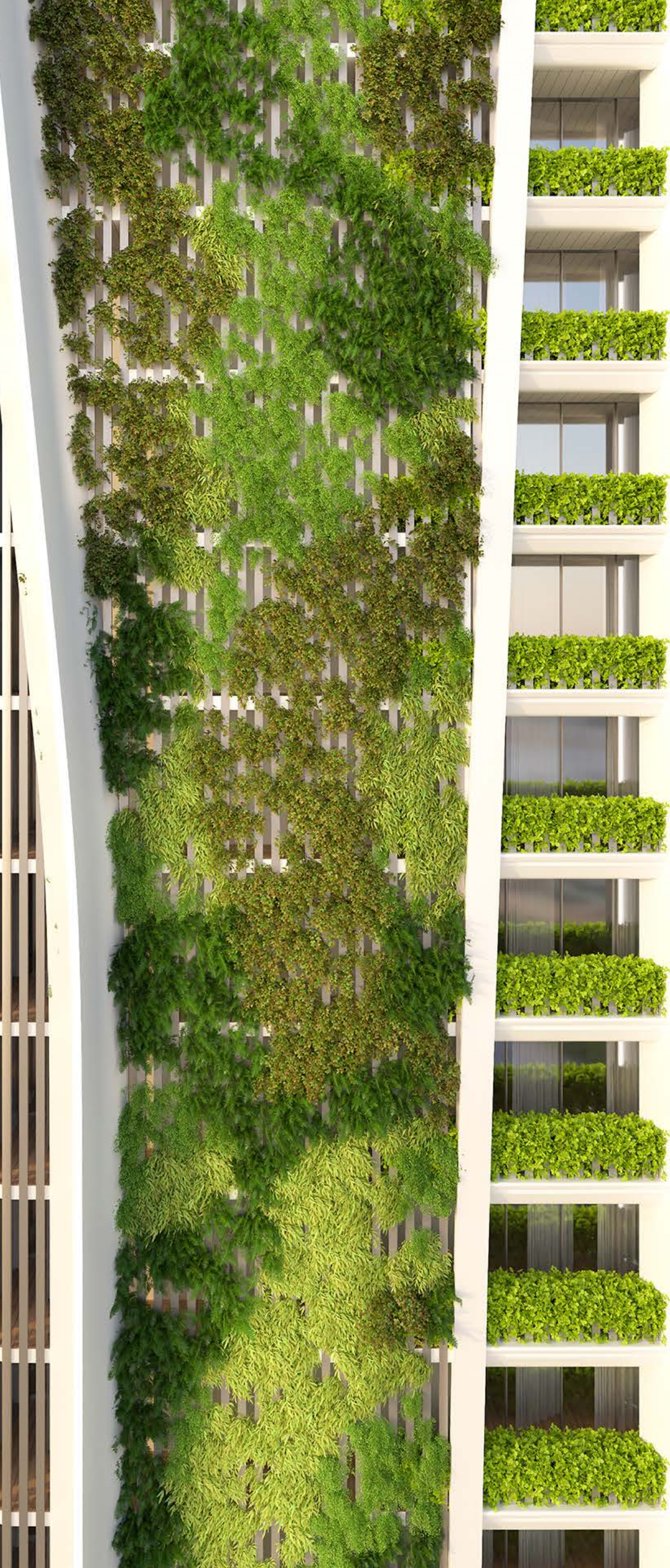


COLIBRI  
VIEWS

McQueen Fabergé  
COLIBRI VIEWS



COLIBRI  
VIEWS







Alexander

La Perla

Moynat

McQueen

Moresque

La Perla

Yamanote

Dior

Valentino

La Perla

The Merchant of Venice

Alexander

Moynat

Moynat

The M



**30+**  
**UDOGODNIENÍ**

Ogród japoński  
Taras widokowy na niebie  
Jacuzzi  
Siłownia wodna  
Siłownia wewnętrzna  
Siłownia na świeżym powietrzu  
Biblioteka na świeżym powietrzu  
Pomieszczenie do modlitwy  
Plac zabaw dla dzieci

Strefa imprez na świeżym powietrzu  
Strefa przyjęć na świeżym powietrzu  
Salon cygar  
Przestrzeń coworkingowa  
Spa  
Salon piękności  
Klinika  
Miejsca do siedzenia w kabanie  
Basen dla dzieci

Sala imprezowa  
Basen bez krawędzi  
miejsce na BBQ  
Tenis stołowy  
Szachy  
Trampolina  
Strefa do Zumbi  
Strefa jogi



**SYMULATOR PIŁKARSKI  
NA DACHU AUTORSTWA  
PATRICE EVRA**

A handwritten signature in black ink, appearing to read "Patrice Evra".

**Patrice Evra**, światowa ikona piłki nożnej i mistrz gry, nawiązuje ekskluzywną współpracę z Major Developers przy projekcie Colibri Views.

Ten dynamiczny nowy projekt oferuje Footbot — symulator piłkarski nowej generacji stworzony przez Evrę, unikalne udogodnienie, które ożywia jego pasję do doskonałości sportowej.

IT'S UP  
TO  
YOU

TAKE  
A  
BREAK

DON'T  
STOP  
WHEN IT  
HURTS  
STOP  
WHEN  
YOU'RE  
DONE

ATX  
18  
KG







**W pełni umeblowane apartamenty**

**Studio | 1 sypialnia | 2 sypialnie**

**DYNAMICZNY UKŁAD | INTELIGENTNY KONWERTOWALNY DESIGN | KONCEPCJA MODUŁOWYCH MEBLI**

Składane meble  
Oszczędzające  
miejsce



Studio  
410 sqft | 38 m<sup>2</sup>

Od  
AED 797,000



Adaptacyjny  
Nowoczesny  
Projekt



1 Sypialnia  
600 sqft | 56 m<sup>2</sup>

Od  
AED 1,090,000



**Dynamiczna  
Nowoczesna  
Koncepcja**



**2 sypialnie  
910 sqft | 85 m<sup>2</sup>**

**Od  
AED 1,750,000**





# PIĘTRO

Piętra 1-15



# PIĘTRO

Piętra 16 –32

# Plan płatności

## Oferta przedpremierowa ograniczona czasowo

**20%**

WPŁATA POCZĄTKOWA

**40%**

W TRAKCIE BUDOWY

**10%**

PRZY PRZEKAZANIU

**30%**

PO PRZEKAZANIU PRZEZ  
3 LATA

**AED 20,000**  
PRZEDPREMIERA EOI

MAJOR

DEVELOPERS

[majordevelopers.com](http://majordevelopers.com)